



MINISTÈRE DE L'ÉCOLOGIE, DU DÉVELOPPEMENT DURABLE
DES TRANSPORTS ET DU LOGEMENT

*Direction régionale et interdépartementale
de l'Équipement et de l'Aménagement Île-de-France*

Paris, le 11/02/2013

Service sécurité des transports

Département sécurité, circulation, éducation, routières

Bureau de la sécurité routière

*Observatoire Départemental de Sécurité Routière
de Seine-Saint-Denis*

**Bilan de
l'accidentalité
au 11 février 2013**

EN SEINE-SAINT-DENIS*

Bilan de l'année 2012 en Seine-Saint-Denis	Accidents corporels	Tués à 30 jours	Total blessés	dont blessés hospitalisés
Année 2012 provisoires (ATB)	2 937	36	3 440	538
Année 2011 provisoires (ATB)	3 023	50	3 524	686
Évolution 2012 / 2011	-2,8 %	-28,0 %	-2,4 %	-21,6 %

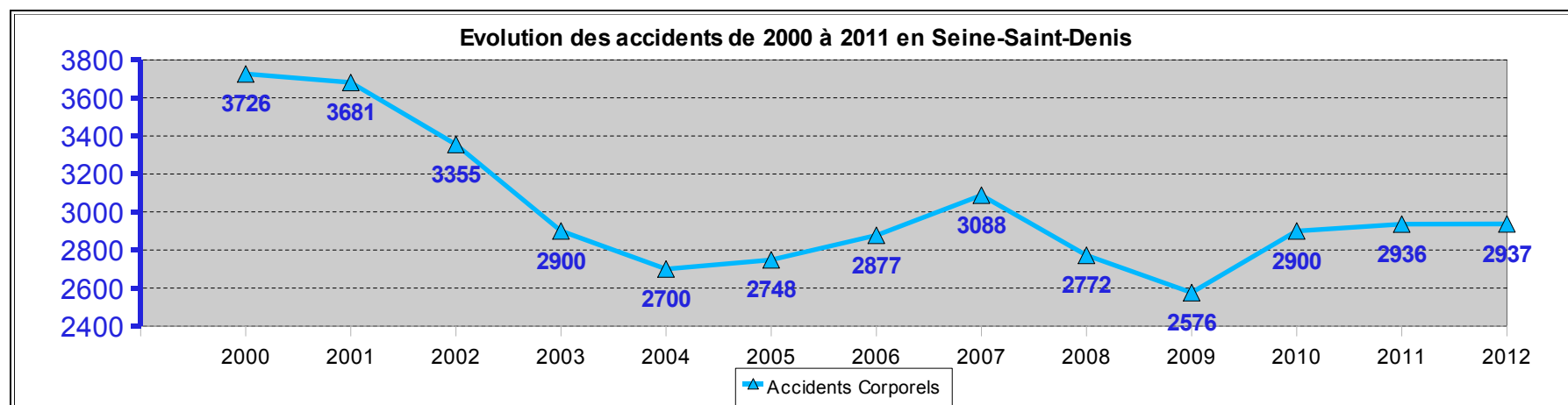
(*) : Les ATB incluent ceux gérés par l'ADP (l'Aéroport De Paris-Charles De Gaulle étant situé sur les départements 93, 95 et 77).

EN ILE DE FRANCE

Bilan de l'année 2012 en Ile de France	Accidents corporels	Tués à 30 jours	Total blessés
Année 2012 provisoires (ATB)	19 290	325	22 565
Année 2011 définitifs	19 739	366	23 569
Évolution 2012 / 2011	-2,3 %	-11,2 %	-4,3 %

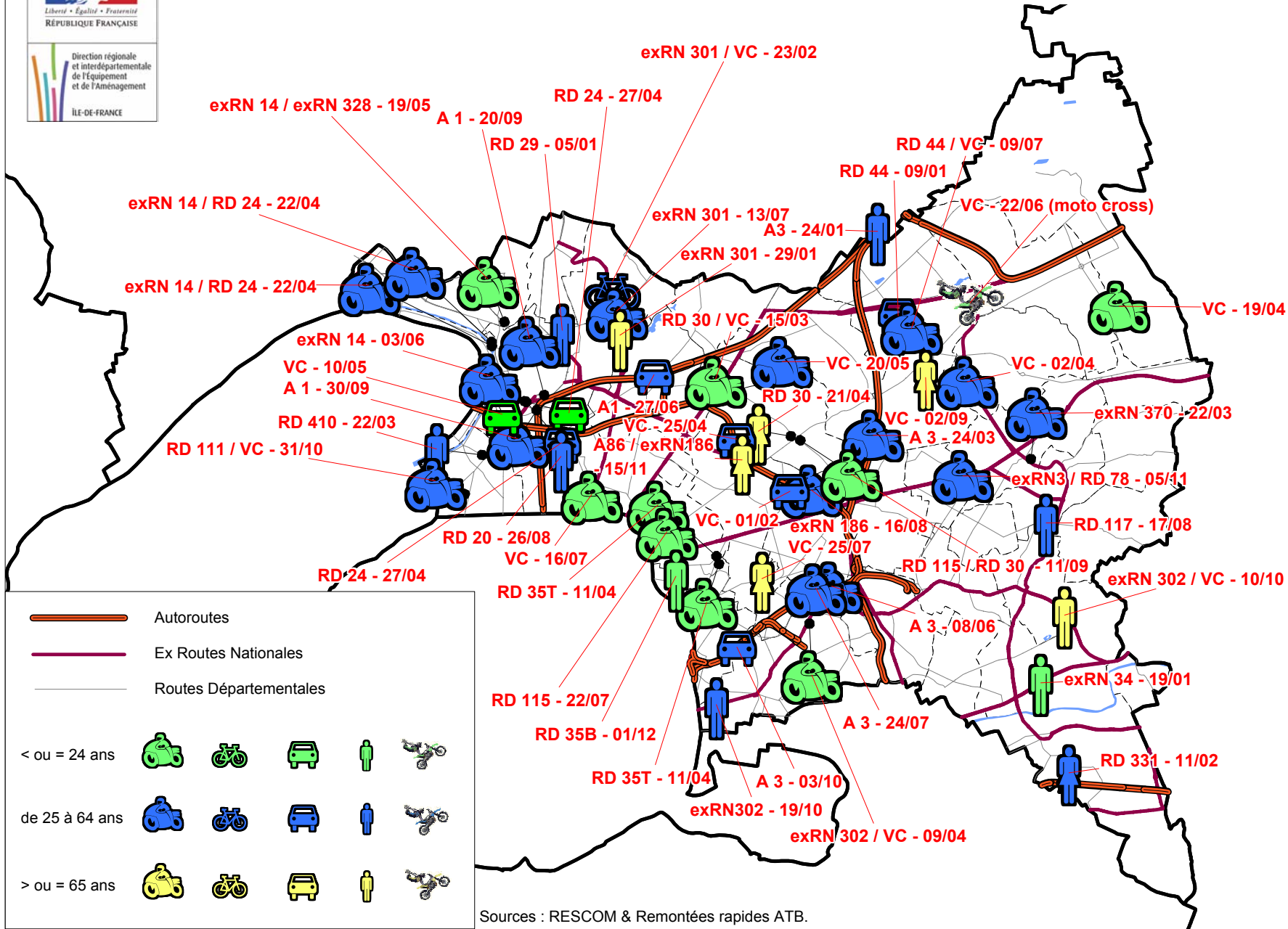
EN FRANCE

Bilan de l'année 2012 en France	Accidents corporels	Tués à 30 jours	Total blessés	dont blessés hospitalisés
Année 2012 provisoires	60 556	3 645	75 636	27 337
Année 2011 définitifs	65 024	3 963	81 251	29 679
Évolution 2012 / 2011	-6,9 %	-8,0 %	-6,9 %	-7,9 %



NB : Données issues des BAAC pour la période de 2000 à 2011 et des ATB pour 2012.

50 tués 2011 au 08-12-11 en Seine-Saint-Denis



Sources : RESCOM & Remontées rapides ATB.



LISTING DES TUÉS DE LA SEINE-SAINT-DENIS POUR L'ANNÉE 2012

2012	N°	Unité	Commissariats	Commune	Date	Heure	Jour	Route (numérotation)	Adresse	Impliqués	Vict	Nbr	Sexe tué	Age tué	Décès	Fuite	Usager	Dép. Rés.	Tués sur RSPPP (Nbre)
Janvier	1	DTSP	Epinay-sur-Seine	VILLETANEUSE	01/01/2012	21h30	Dim	RD 25A	25 rue Edouard Vaillant	Piéton / VL	P	1	M	63	J	Non	Piéton	95	
	2	DTSP	Noisy-le-Grand	GOURNAY-sur-MARNE	14/01/2012	12h25	Sam	RD 104 / VC	Angle avenue des Champs / Place Roosevelt	Piéton / VL	P	1	F	88	J	Non	Piéton	93	
	3	CRS	CANIF	MONTREUIL	21/01/2012	01h00	Sam	A 3 Y	A 3 Y au PR 1+0800	Moto seul	Pass	1	F	38	J+9	Non	Moto +125 cm3	94	1
	4	CRS	CANIF	AUBERVILLIERS	24/01/2012	04h45	Mar	A 86 int	A 86 intérieur au PR 15+0030	VL / Glissières	C	1	M	32	J	Non	Cond	93	1
Février	PAS D'ACCIDENT MORTEL AU MOIS DE FEVRIER 2012																		
Mars	5	DTSP	Neuilly-sur-Marne	NEUILLY-sur-MARNE	07/03/2012	11h50	Mer	RD 301	18 rue Louis Vannini	Piéton / VL	P	1	F	81	J	Non	Piéton	93	
	6	DTSP	Villepinte	VILLEPINTE	20/03/2012	23h40	Mar	RD 40	Chemin Départemental 40	Moto seul	C	1	M	28	?	Non	Moto 125 cm3	93	
	7	DTSP	Rosny-sous-Bois	ROSNY-sous-BOIS	23/03/2012	07h10	Ven	VC / VC	boulevard Alsace Lorraine / Rue Jacques Offenbach	Scooter / VL?	C	1	M	42	J	Non	Scooter	93	
	8	CRS	CANIF	TREMBLAY-en-France	30/03/2012	23h10	Ven	A 104 ext	A104 extérieur au PR 6+0200	VL / Muret	C	1	M	30	J+24	Non	Cond	93	1
Avril	9	DTSP	Le Blanc-Mesnil	LE BLANC-MESNIL	16/04/2012	19h30	Lun	VC / VC	Angle rue Henri Barbusse / Rue Audran	Autre / VL	C	1	M	17	J	Non	Moto-Cross (Piviwi 80)	93	
	10	CRS	CANIF	MONTREUIL	19/04/2012	18h40	Jeu	A 186 int	A 186 intérieur au PR 1+0000	VL / Glissières	C	1	M	64	J	Oui	Cond	93	
	11	DTSP	Saint-Denis	SAINT-DENIS	27/04/2012	11h00	Ven	exRN 401 / VC	Angle Avenue Marcel Cachin / Avenue Romain Rolland	Piéton / PL	P	1	M	75	J	Non	Piéton	93	
	12	DTSP	Bondy	BONDY	28/04/2012	00h20	Sam	exRN 3	avenue Gallieni	Piéton / VL	P	1	M	33	J	Oui	Piéton	93	1
Mai	13	DTSP	Clichy-sous-Bois	CLICHY-sous-BOIS	01/05/2012	14h00	Mar	VC	avenue Jean Moulin	Moto / VL	C	1	M	24	J	Non	Moto 750 cm3	93	
Juin	14	CRS	CANIF	VILLEMOMBLE	10/06/2012	05h40	Dim	A 103 int	A 103 intérieur au PR 0+0100	Moto / Muret	C	1	M	25	J	Non	Moto 600 cm3	93	1
	15	DTSP	La Courneuve	LE BOURGET	28/06/2012	10h15	Jeu	RD 30	30 avenue Jean Jaurès	Piéton / PL	P	1	M	78	J	Non	Piéton	93	
Juillet	16	DTSP	Saint-Denis	SAINT-DENIS	02/07/2012	09h30	Lun	exRN 14	boulevard de la Libération	Tricycle seul	C	1	M	43	J	Non	Tricycle 400 cm3	93	
	17	CRS	CANIF	SAINT-DENIS	11/07/2012	19h40	Mer	A 86 ext	A 86 extérieur au PR 15+0100	VL / PL	C	1	M	56	J+11	Non	Cond	?	1
	18	DTSP	Gagny	GAGNY	19/07/2012	16h30	Jeu	RD 370 / VC	Angle rue Contant et allée des Maisonnettes	Moto / VL	C	1	M	22	J	Non	Moto 1000 cm3	93	
	19	CRS	Saint-Denis	SAINT-DENIS	29/07/2012	06h20	Dim	A 1 Y	A 1 Y au PR 3+0000	VL seul	Pass	2	M & F	29 & 20	J+2 & J	Non	2 pass	77 & 93	1
	20	DTSP	Saint-Denis	SAINT-DENIS	29/07/2012	15h10	Dim	VC	5 rue Jesse Owens	Piéton / VL	P	1	M	10	J	Non	Piéton	95	
Août	21	DTSP	Gagny	GAGNY	16/08/2012	16h20	Jeu	VC	rue Pompidou, angle chemin des 22 arpentis	Moto / VL	C	1	M	40	J	Non	Moto	93	
	22	CRS	CANIF	ROSNY-sous-BOIS	31/08/2012	01h40	Ven	A 103 int	A 103 intérieur au PR 1+0900	Scooter seul	C	1	M	49	J+12	Non	Scooter 400 cm3	93	1

LISTING DES TUÉS DE LA SEINE-SAINT-DENIS POUR L'ANNÉE 2012

2012	N°	Unité	Commissariats	Commune	Date	Heure	Jour	Route (numérotation)	Adresse	Impliqués	Vict	Nbr	Sexe tué	Age tué	Décès	Fuite	Usager	Dép. Rés.	Tués sur RSPPP (Nbre)
Septembre	23	CRS	CANIF	LA COURNEUVE	05/09/2012	08h43	Mer	A 1 W Bret.	A 1 W sur bretelle exRN301	Moto / VL	C	1	M	33	J	Non	Moto 600 cm3	93	1
	24	DTSP	Villepinte	TREMBLAY-en-France	29/09/2012	19h15	Sam	VC	5 rue de Lille	Autre / Arbre	C	1	M	20	J	Non	Quad 450 cm3	93	
Octobre	25	DTSP	Aulnay-sous-Bois	AULNAY-sous-BOIS	09/10/2012	07h02	Mar	exRN 2 / VC	Angle de la rue Paul Cézanne et du chemin de Roissy-en-France	Moto / VL	C	1	M	27	J	Non	Moto	93	1
	26	DTSP	Drancy	DRANCY	26/10/2012	11h10	Ven	RD 115	84 avenue Henri Barbusse	Piéton / Scooter	P	1	F	79	J+2	Non	Piéton	93	1
	27	CRS	CANIF	BAGNOLET	29/10/2012	22h00	Lun	A 3 W	A 3 W au PR 1+0400	Piéton / VL	P	1	M	54	J	Oui	Piéton	77	1
Novembre	28	CRS	CANIF	ROMAINVILLE	10/11/2012	22h35	Sam	A 3 Y	A 3 Y au PR 3+0500	Piéton / VL	P	1	M	22	J	Non	Piéton	93	1
	29	CRS	CANIF	LA COURNEUVE	11/11/2012	02h10	Dim	A 1 W	A 1 W au PR 6+0200	VL / VL	Pass	1	F	57	J	Non	Passager	93	1
	30	CRS	CANIF	BAGNOLET	23/11/2012	21h55	Ven	A 3 W	A 3 W au PR 1+0100	Piéton / PL	P	1	F	60	J	Non	Piéton	75	1
Décembre	31	CRS	CANIF	BONDY	02/12/2012	06h10	Dim	A3 Y	A 3 Y au PR 7+0300	Scooter seul	C	1	M	43	J	Non	Scooter 250 cm3	93	1
	32	PAF	PAF 93	ADP CDG	06/12/2012	19h40	Jeu	D 212	Face à la porte Zoulou 2	Moto / VL	P	1	M	32	J	Non	Moto plus de 125 cm3	78	
	33	DTSP	Les Lilas	ROMAINVILLE	13/12/2012	17h30	Jeu	VC	19 villa de Brazza	Piéton / VL	P	1	F	75	J	Non	Piéton	93	
	34	DTSP	Saint-Denis	SAINT-DENIS	18/12/2012	09h21	Mar	RD 30	3 avenue Francis-de-Pressencé	Piéton / VL	P	1	M	58	J+7	Non	Piéton	93	
	35	DTSP	Saint-Ouen	SAINT-OUEN	24/12/2012	15h45	Lun	RD 410 / VC	Angle bd Victor-Hugo et rue Kateb-Yacine	Piéton / Scooter 500 cm3	P	1	F	80	J	Non	Piéton	92	

16
44.44%

Accident(s) mortel(s)		Tués(s)		Total tués		36						
DTSP	20	20	Autoroutes	14	13	Piéton	14	38.9%	M	27		
CRS	14	15	ExRN	4	2	Vélo	0	0.0%	F	9		
PAF	1	1	RD	9	1	2.RM	13	36.1%	?	0		
inc			VC	12	-	VL	7	19.4%	Somme 36			
?			RSPPP :			PL	0		Somme 36			
RESCOM non disponible (: envoi de la Salle d'Informations et de Commandements à la Préfecture à préciser).				SDF = Sans Domicile Fixe.				P = Piéton		93	27	75.0%
Information complémentaire non précisée dans le RESCOM ou information en cours de vérification.				RSPPP = Réseau Structurant de la Préfecture de Police de Paris.				C = Cond		75	1	2.8%
				BDL = Barreau De Liaison (A1/A86)						92	1	2.8%
										94	1	-
										Autre	5	-
										?	1	-
										Somme	36	

TENTATIVE DE SUICIDE (TS)																			
Decembre	TS1	CRS	CRS NORD IDF	ROSNY-sous-BOIS	05/12/2012	19h40	Mer	A 86 int	A 86 int PR 28+0900	Piéton seul	-	-	-	-	-	Non	Piéton	?	
SUICIDE																			
Janvier	S1	CRS	CRS NORD IDF	AULNAY-sous-BOIS	15/01/2012	00H55	Dim	A3	A3 PR 13+400	Piéton / Véhicules non identifiés	p	1	M	40	?	Non	Piéton	?	
AUTRE TYPE DE DECES (non imputable à la Sécurité Routière)																			
Janvier	M1	CRS	CRS NORD IDF	ROSNY-sous-BOIS	13/01/2012	19H22	Ven	A86 int	A86 int sortie CC Rosny2	VL seul	C	1	M	80	J	Non	Cond	75	
Août	M2	DTSP	Les Lilas	BAGNOLET	13/08/2012	13h50	Lun	VC	5 rue Saint Simon	VL seul	C	1	M	69	J	Non	Cond	93	
Juillet	MN1	PAF	PAF 93	-	02/07/2012	13H30	Lun	Voie rapide	-	VL seul	C	1	M	43	J	Non	Cond	78	
ACCIDENT MORTEL HZ (Hors Zone de la Seine-Saint-Denis)																			
Octobre	HZ1	DTSP	Noisy-le-Grand	CHAMPS-sur-MARNE	30/10/2012	20h50	Mar	exRN 370	Avenue Emile Cossonneau (proximité limite départementale du 93)	Vélo / VL	C	1	M	15	?	Non	Cond	77	

Total accidents mortels 2012 35

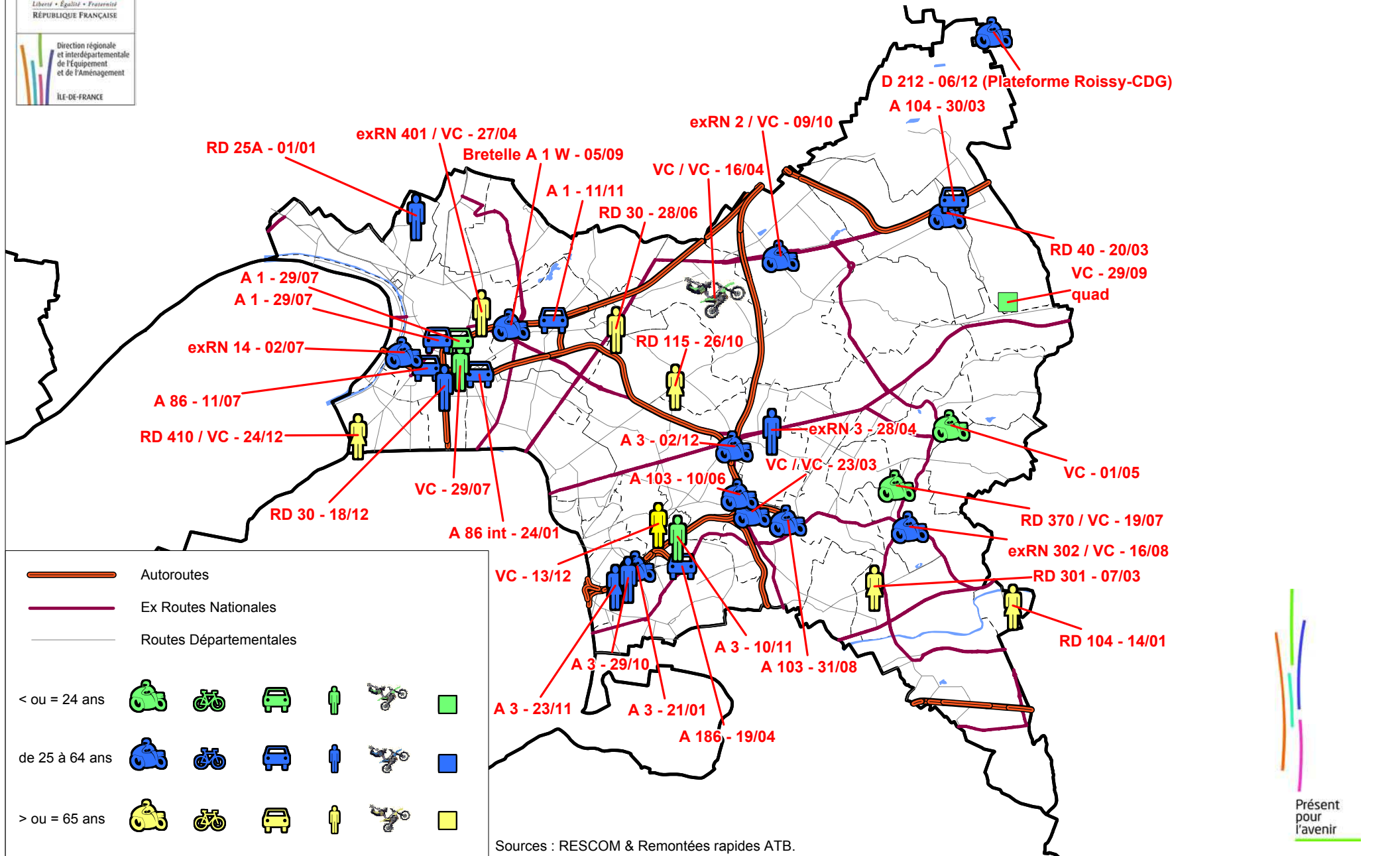
Source = RESCOM et Remontées rapides ATB (Accidents-Tués-Blessés).
NB : Les informations contenues dans ce fichier, issues des ATB, peuvent évoluer et être mise à jour dans le fichier BAAC (Bulletin d'Analyse d'Accident Corporel).

le 18 janvier 2013
document réalisé par la DREIA/.../ODSR de Seine-Saint-Denis.



Direction régionale
et interdépartementale
de l'Équipement
et de l'Aménagement
ÎLE-DE-FRANCE

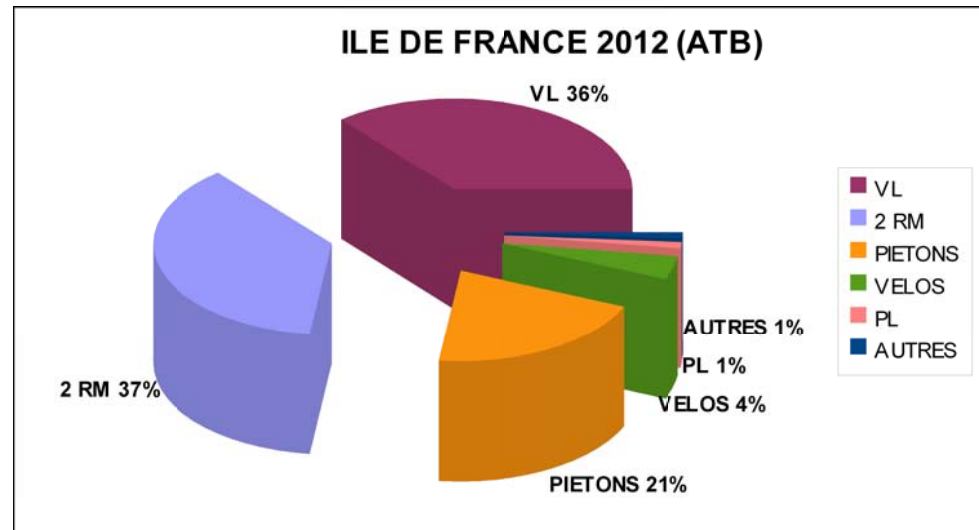
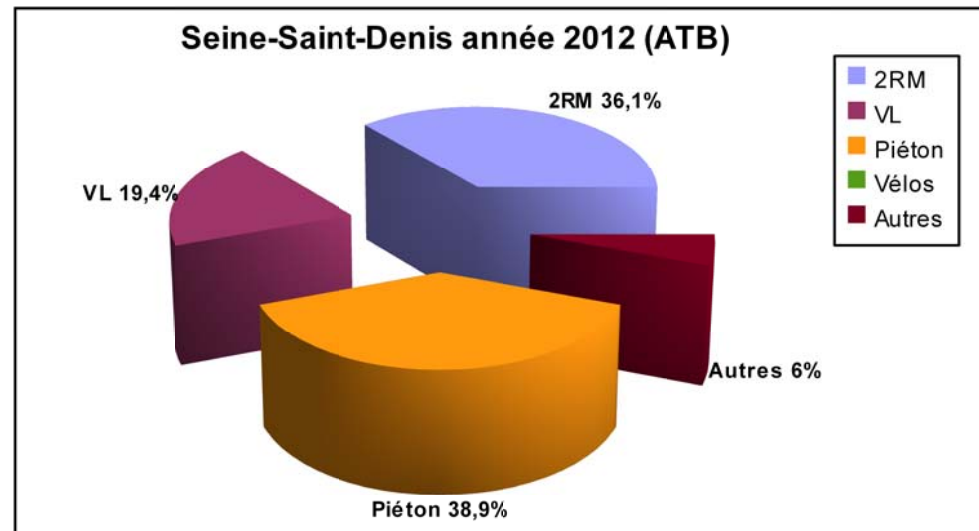
36 tués au 24 décembre 2012



Sources : RESCOM & Remontées rapides ATB.



REPARTITION DES TUES PAR CATEGORIE D'USAGERS :



Bilan ATB des tués en Seine-Saint-Denis en 2009 :

<u>Par catégorie d'usagers :</u>		
18	2RM	(40,9 %)
16	Piéton(s)	(36,9 %)
8	VL	(18,2 %)
0	Vélo(s)	(00,0 %)
2	Autres modes	(04,5 %)

Par réseau : 16 tués sur réseau structurant

7	sur autoroute
11	sur RN
13	sur RD
13	sur VC

Bilan ATB des tués en Seine-Saint-Denis en 2010 :

<u>Par catégorie d'usagers :</u>		
17	2RM	(43,6 %)
14	Piéton(s)	(35,9 %)
5	VL	(12,8 %)
3	Autres modes	(07,7 %)

Par réseau : 20 tués sur réseau structurant

11	sur autoroute
09	sur ex RN
4	sur RD
15	sur VC

Bilan ATB des tués en Seine-Saint-Denis en 2011 :

<u>Par catégories d'usagers :</u>		
26	2RM	(52,0 %)
14	Piéton(s)	(28,0 %)
8	VL	(16,0 %)
1	Vélo(s)	(02,0 %)
1	Autres modes	(02,7 %)

Par réseau : 13 tués sur le réseau structurant

9	sur autoroute
14	sur ex RN
17	sur RD
18	sur VC

Bilan ATB des tués en Seine-Saint-Denis en 2012 :

<u>Par catégories d'usagers :</u>		
13	2RM	(36,1 %)
14	Piéton(s)	(38,9 %)
7	VL	(19,4 %)
0	Vélo(s)	(00,0 %)
2	Autres modes	(05,6 %)

Par réseau : 17 tués sur le réseau structurant

14	sur autoroute
4	sur ex RN
9	sur RD
12	sur VC

Bilan ATB provisoire des tués en Seine-Saint-Denis en 2013 :

<u>Par catégories d'usagers :</u>		
0	2RM	(00,0 %)
3	Piéton(s)	(75,0 %)
1	VL	(25,0 %)
0	Vélo(s)	(00,0 %)
0	Autres modes	(10,0 %)

Par réseau : 2 tués sur le réseau structurant

1	sur autoroute
3	sur ex RN
1	sur RD
0	sur VC

NB : les accidents qui ont eu lieu en intersection sur 2 catégories de voies différentes sont comptés sur les 2 voies.

Bilan des tués en Seine-Saint-Denis par catégorie d'âge:

Age des victimes	2009	2010	2011	2012	2013
15 – 24 ans	12	6	15	8	0
25 – 65 ans	21	24	31	20	4
> - 65 ans	8	6	6	7	0

NB : Les tués 2009, 2010 et 2011 sont comptabilisés à partir de BAAC et ceux de 2012 et 2013 à partir des ATB.

Commentaires :

Accidents mortels Piétons:

Sur l'année 2012, ont compte le même nombre de tués piétons (14) qu'en 2011 et 2010.

Accidents mortels 2RM:

En 2012, la mortalité des usagers 2RM baisse de 50 % par rapport à 2011, de 24 % par rapport à 2010.

ACCIDENTS PAR types de conflits	2009	2010	2011	2012	2013
2RM seul	7	4	10	6	0
2RM avec PL/TC	0	1	1	0	0
2RM avec VL/VU	11	12	13	7	0

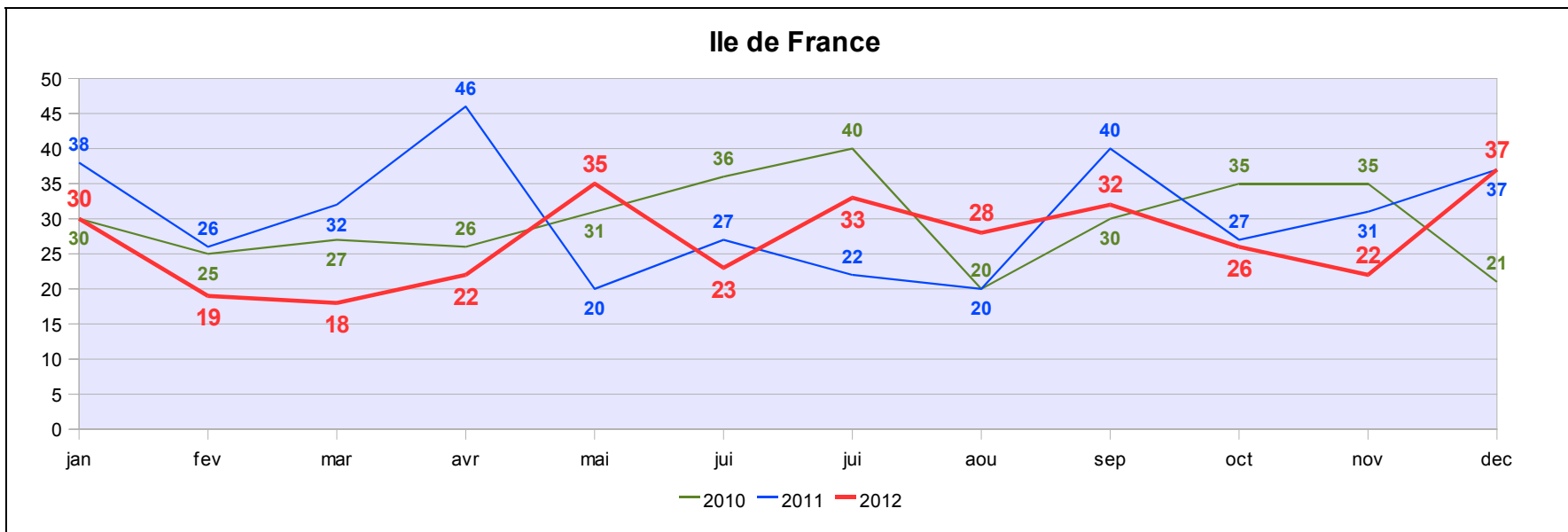
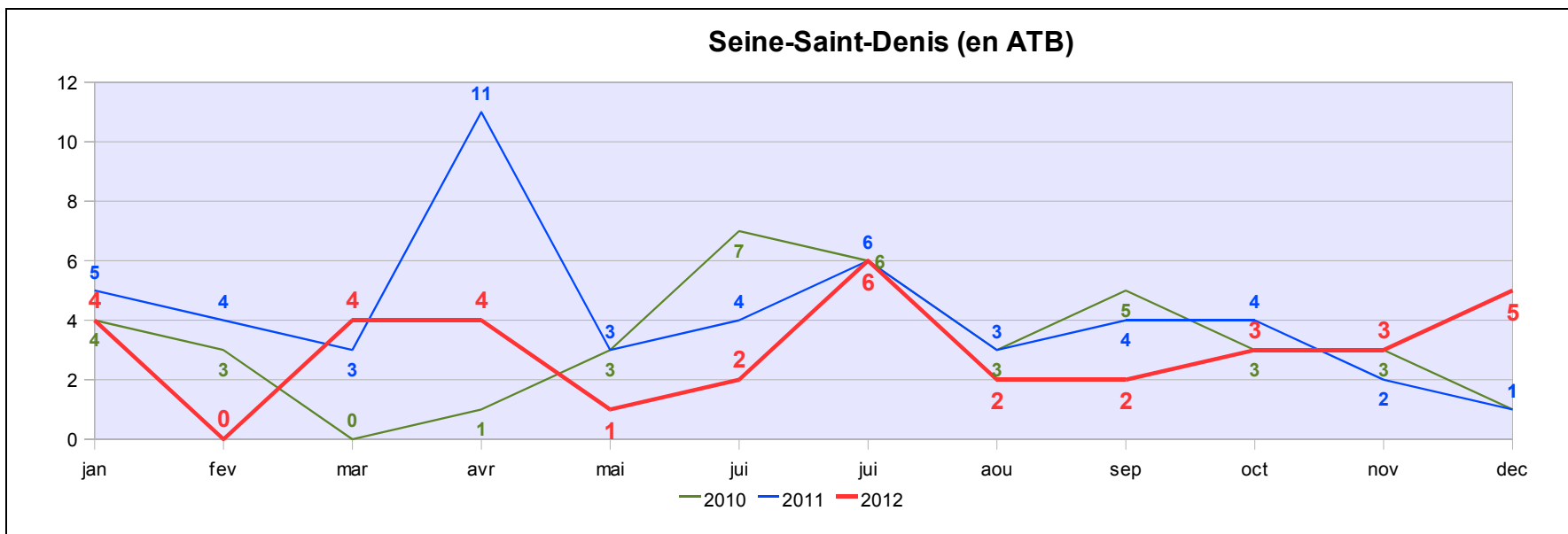
Age des victimes	2009	2010	2011	2012	2013
15 – 24 ans	4	6	3	2	0
25 – 65 ans	13	11	8	11	0
> - 65 ans	2	0	1	0	0

Accidents mortels avec au moins un PL ou un TC impliqué:

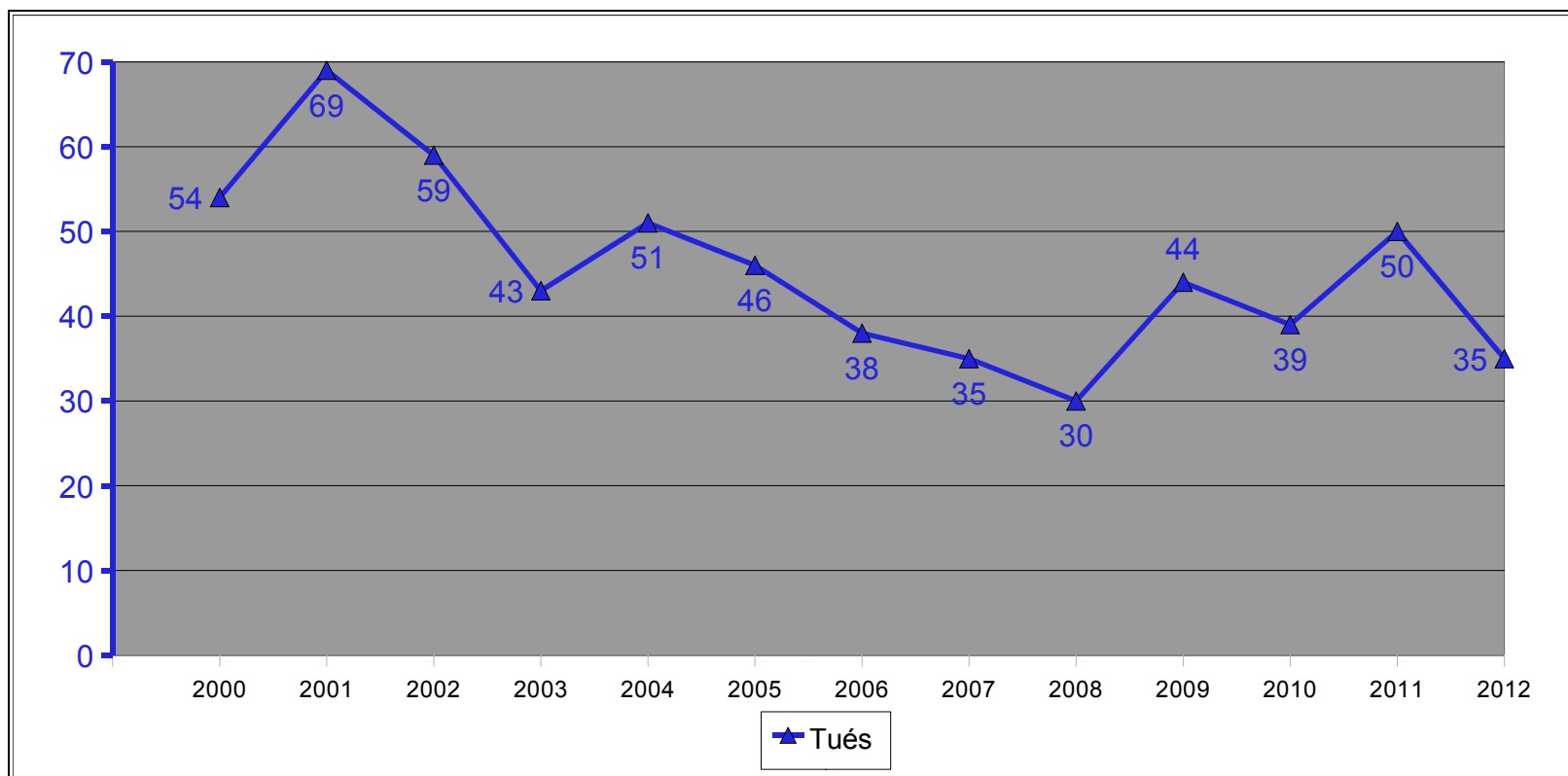
Types de conflits	2009	2010	2011	2012	2013
PL seul	0	0	0	0	0
PL avec Piétons	2	2	3 (1 avec TC)	3	0
PL avec 2RM	0	1	1	0	0
PL avec VL/VU	2	1 (TC)	0	0	0

NB : les données 2009, 2010 et 2011 sont issues des BAAC consolidés, celles de 2012 et de 2013 des listings des tués.

EVOLUTION MENSUELLE DU NOMBRE DES TUES SUR LES 3 DERNIERES ANNEES :

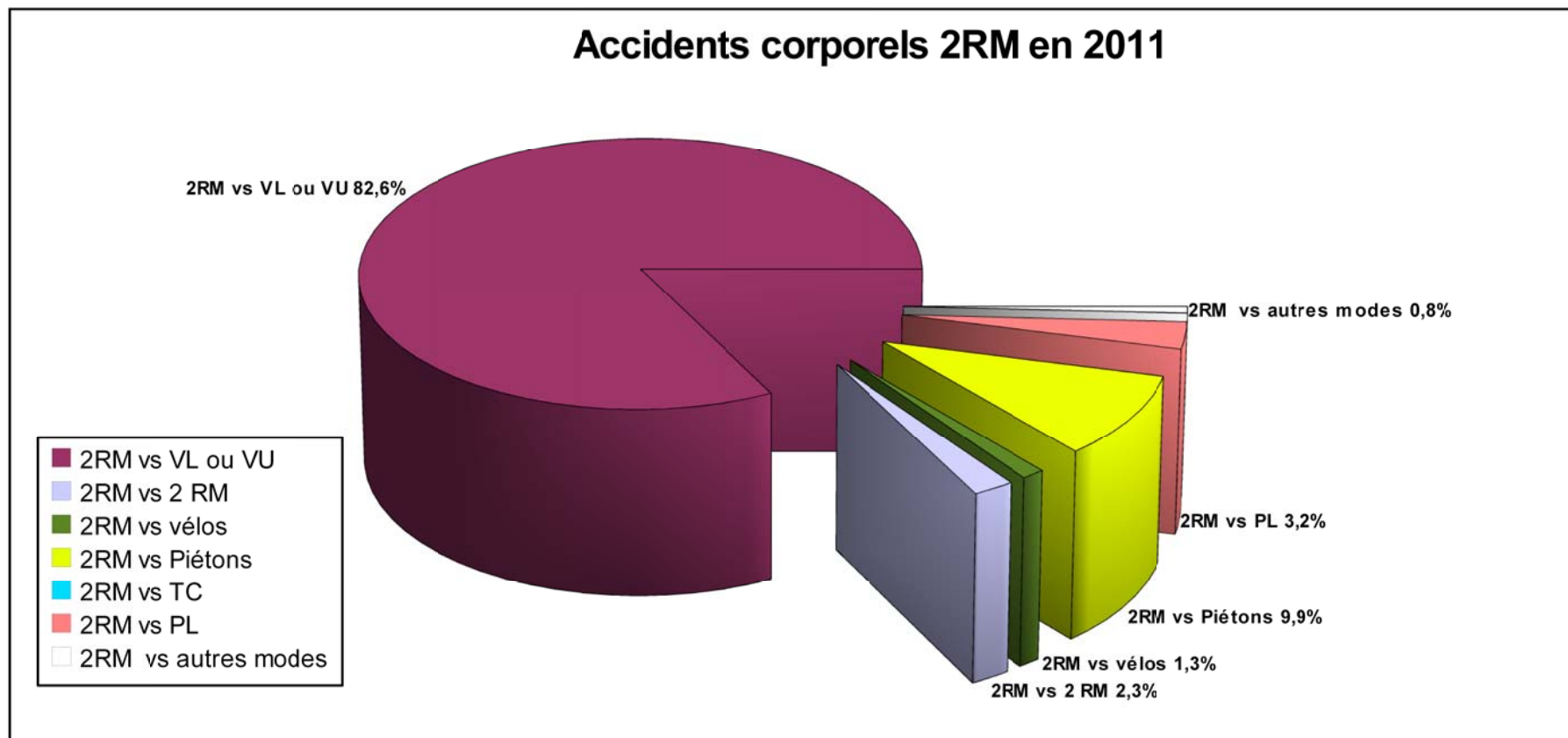


EVOLUTION DU NOMBRE DES TUES DE 2000 A 2012 EN SEINE-SAINT-DENIS :



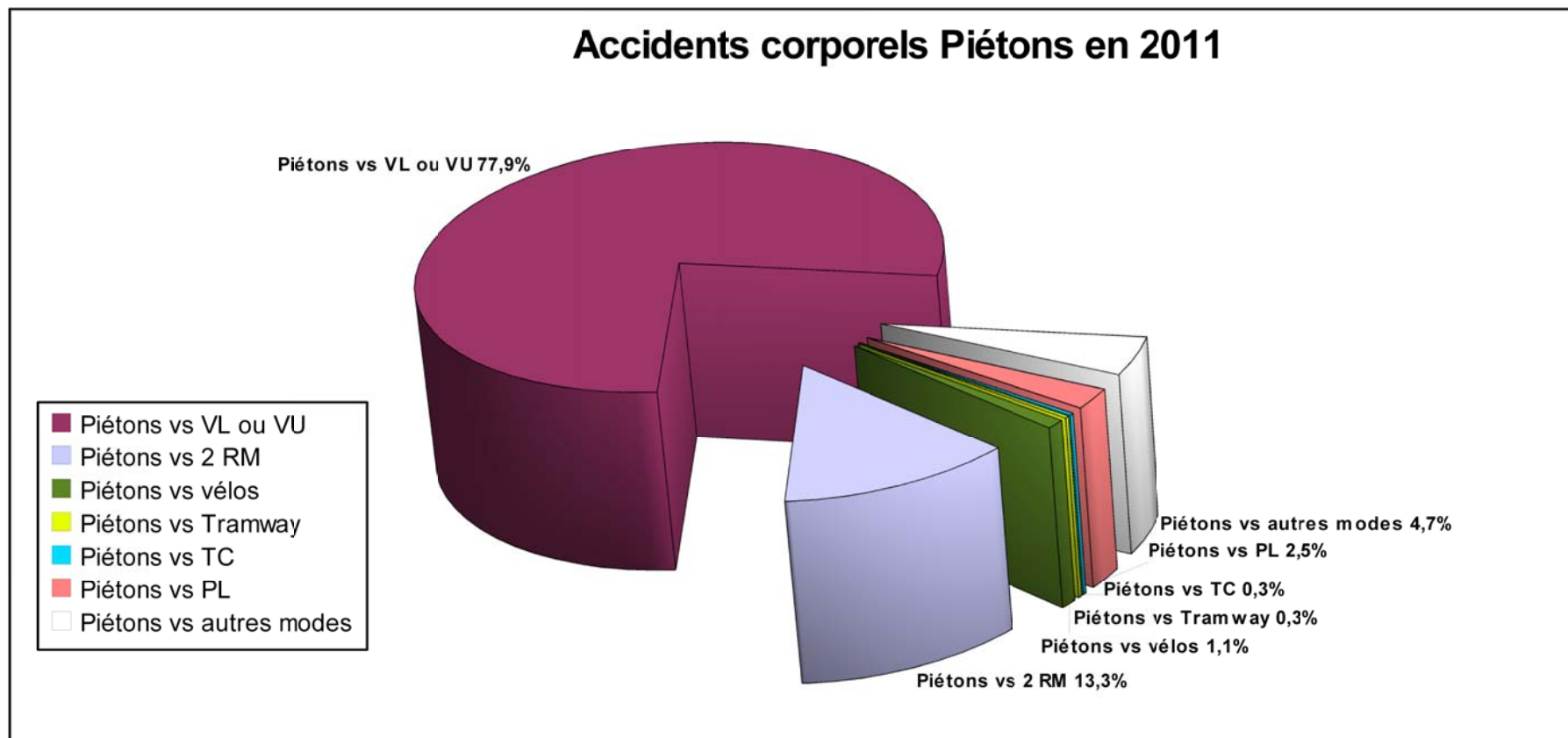
NB : Donnée BAAC consolidés de 2000 à 2011 et données BAAC provisoires pour 2012 (reçues de janvier à novembre et en attente pour décembre).

TYPES DE CONFLITS IMPLIQUANT LES 2RM :



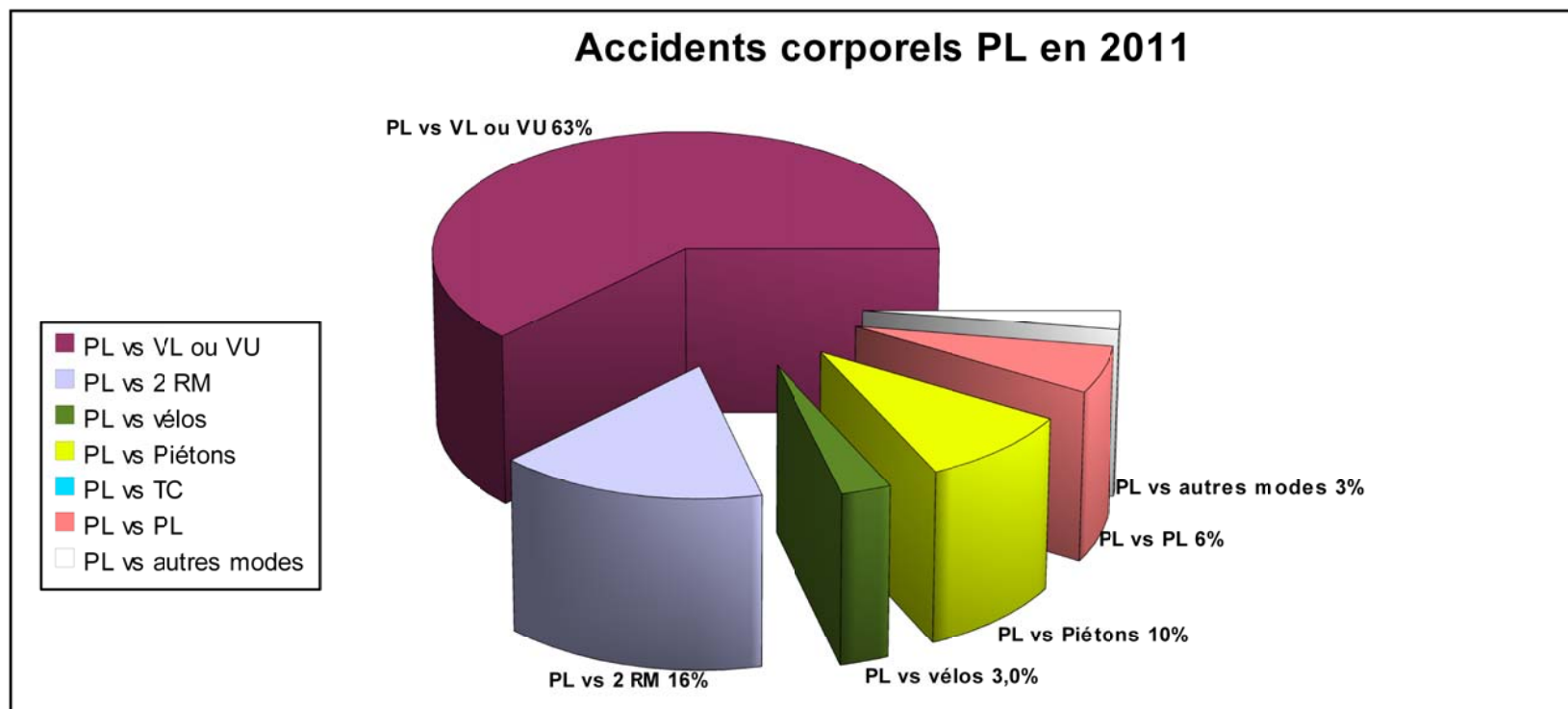
En 2011, en Seine-Saint-Denis, 1092 accidents avec un 2RM impliqué sur un total de 2936 accidents.

TYPES DE CONFLITS IMPLIQUANT LES PIETONS :



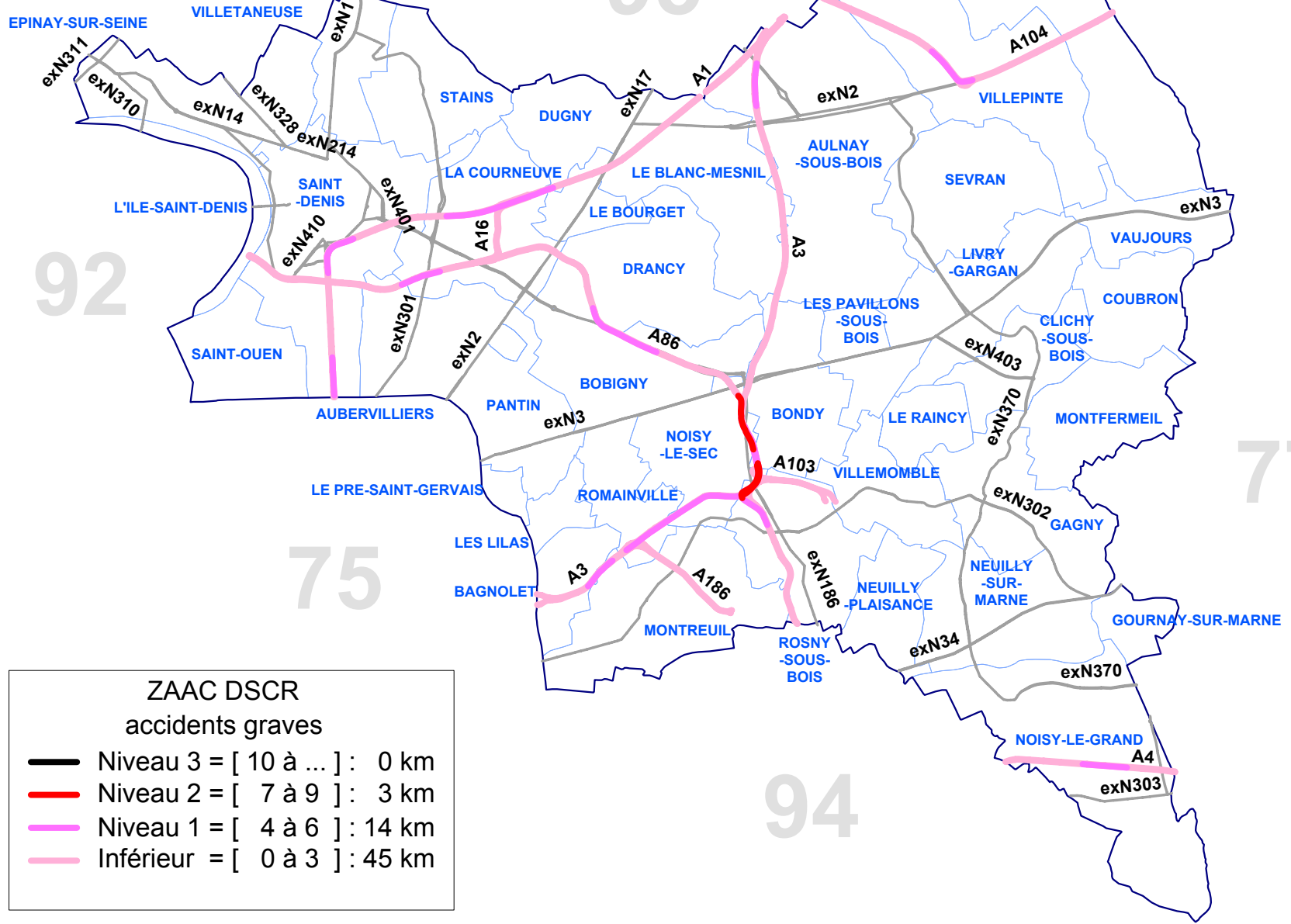
En 2011, en Seine-Saint-Denis, 742 accidents avec un Piéton impliqué sur un total de 2936 accidents.

TYPES DE CONFLITS IMPLIQUANT LES PL :



En 2011, en Seine-Saint-Denis, 184 accidents avec un PL impliqué sur un total de 2936 accidents.

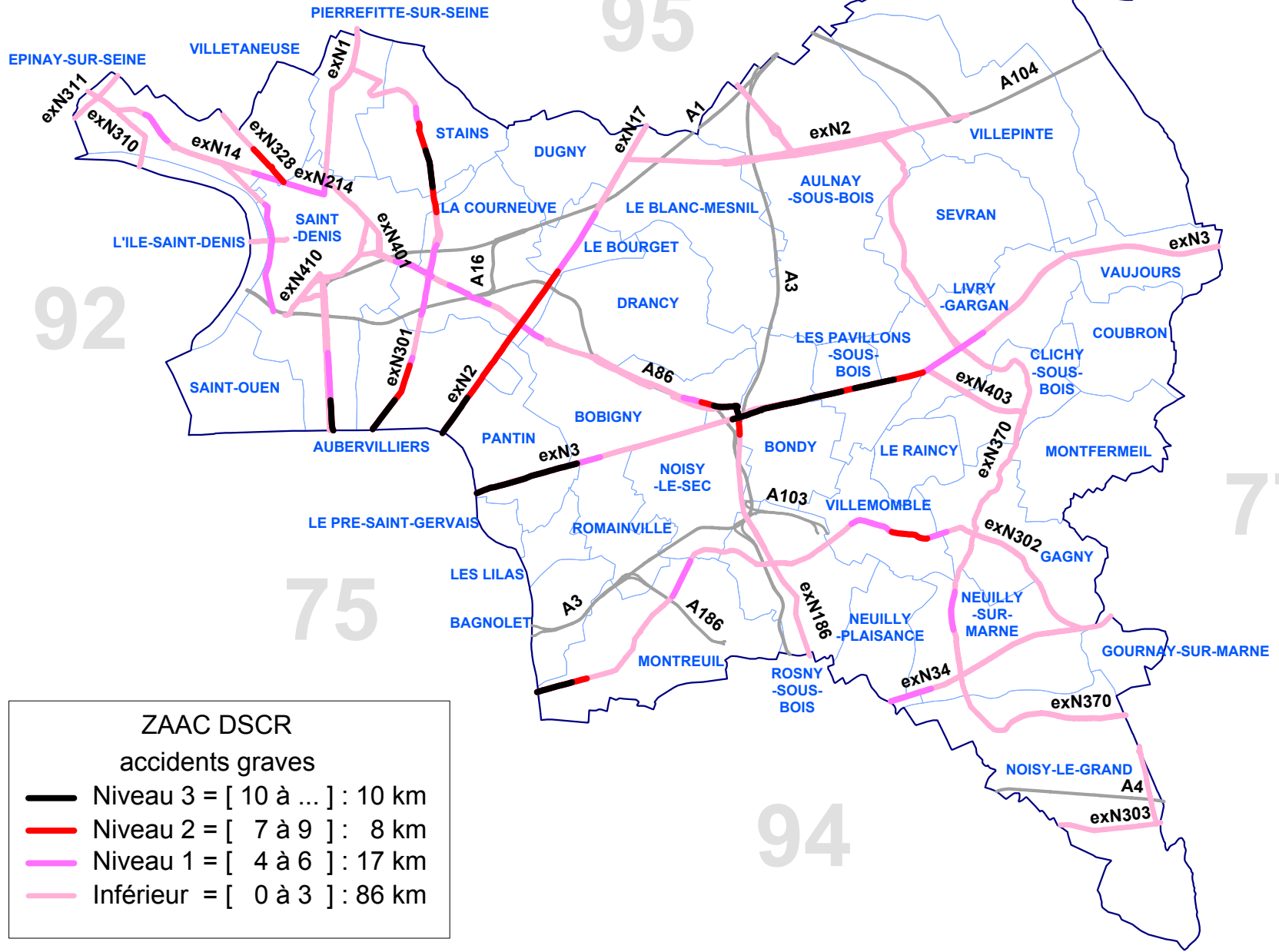
Carte des Zones d'Accumulation des Accidents Corporels (ZAAC) sur Autoroutes (VRU) 2011



ZAAC DSCR
accidents graves

—	Niveau 3 = [10 à ...] : 0 km
—	Niveau 2 = [7 à 9] : 3 km
—	Niveau 1 = [4 à 6] : 14 km
—	Inférieur = [0 à 3] : 45 km

Carte des Zones d'Accumulation des Accidents Corporels (ZAAC) sur exRN 2011



ZAAC DSCR

accidents graves

	Niveau 3 = [10 à ...] : 10 km
	Niveau 2 = [7 à 9] : 8 km
	Niveau 1 = [4 à 6] : 17 km
	Inferieur = [0 à 3] : 86 km

Document réalisé par :

OBSERVATOIRE DEPARTEMENTAL DE LA SECURITE ROUTIERE DE LA SEINE-SAINT-DENIS