

## Âge et catégories des tués en 2019 et comparatif avec 2018

267 personnes ont été tuées en Île-de-France durant l'année 2019, soit 40 personnes de moins qu'en 2018.

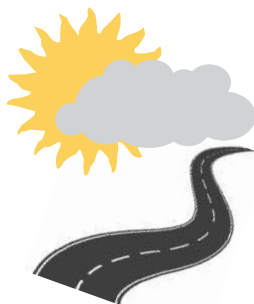
Parmi eux :

- 74 piétons versus 91 en 2018 ;
- 80 utilisateurs de deux-roues motorisés versus 89 en 2018 ;
- 94 automobilistes versus 103 en 2018.

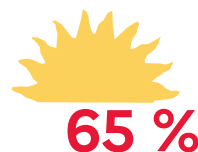
	0-14 ans	15-24 ans	25-44 ans	45-64 ans	65 ans et plus	inconnus	Total 2019	Différence 2019 / 2018
	1	5	14	17	30	4	71	-20
	1	-	3	8	3	-	15	-2
	-	15	39	23	1	2	80	-9
	1	26	22	26	18	1	94	-9
	-	-	-	-	-	-	0	-4
Autres usagers	-	-	2	2	2	1	7	+4
<b>Total 2019</b>	<b>3</b>	<b>46</b>	<b>80</b>	<b>76</b>	<b>54</b>	<b>8</b>	<b>267</b>	
<b>Différence 2019 / 2018</b>	<b>-2</b>	<b>-2</b>	<b>-9</b>	<b>-12</b>	<b>-21</b>	<b>+6</b>		<b>-40</b>

**SÉCURITÉ ROUTIÈRE**  
**VIVRE, ENSEMBLE.**

## Circonstances des accidents



**73 %**  
des accidents ont eu lieu avec des conditions atmosphériques normales et sur route sèche.



**65 %**  
des accidents ont eu lieu de jour.



**21 %**  
des accidents ont eu lieu de nuit avec un éclairage public allumé.

## Coût de l'insécurité routière en Île-de-France

Calculé suivant les valeurs tutélaires de l'insécurité routière par personne :

- tuée ;
  - hospitalisée plus de 24 heures ;
  - légèrement blessée ;
- auquel s'ajoute le montant des dégâts matériels.

Soit pour 2019 en Île-de-France :

**3,3 milliards d'euros**

Direction régionale et interdépartementale de l'Équipement et de l'Aménagement d'Île-de-France

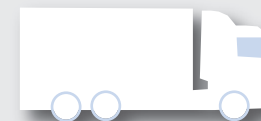
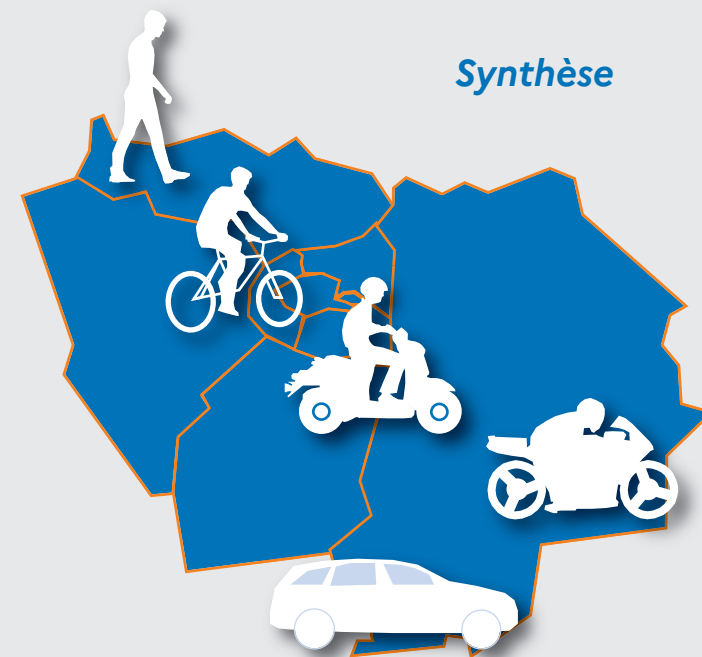
Service Sécurité des Transports  
Observatoire Régional de Sécurité Routière  
Île-de-France

21/ 23 rue Miollis  
75732 PARIS cedex 15  
téléphone : 01 40 61 80 80

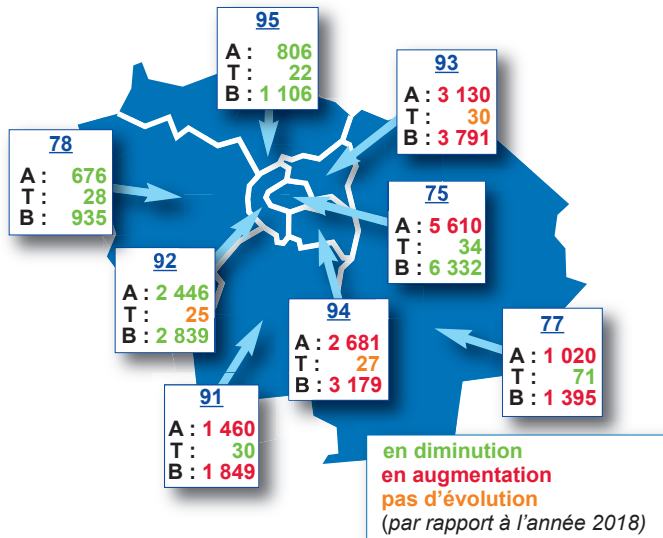
## Bilan 2019 des accidents corporels de la circulation routière

Île-de-France

Synthèse



## Constats régionaux (2019/2018)



La région Île-de-France compte 12,1 millions d'habitants (18,6 % de la population française) sur une superficie de 12 012 km<sup>2</sup> et 8 départements.

## Évolution du nombre d'accidents entre 2013 et 2019



2013	18 304 accidents
2014	18 782 accidents
2015	18 590 accidents
2016	19 322 accidents
2017	18 395 accidents
2018	17 447 accidents
2019	17 829 accidents

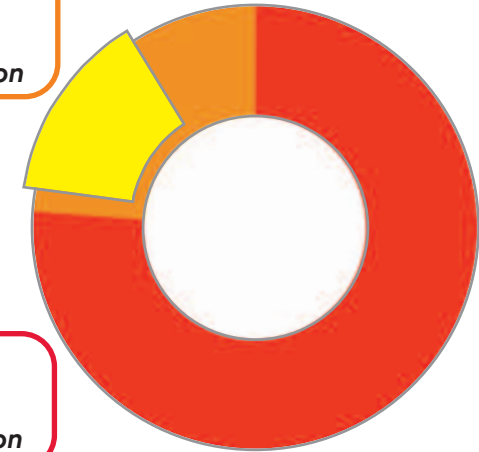
En 2019 le nombre des accidents remonte légèrement, mais reste en dessous des années 2013 à 2017.

## Localisation des accidents en 2019

24 %  
hors  
agglomération

dont  
16 %  
sur  
autoroute

76 %  
en  
agglomération



Plus de 3 accidents sur 4 en Île-de-France se sont produits en agglomération et ont entraîné 73 % des blessés et 50 % des tués.

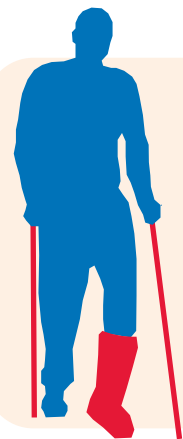
## Évolution du nombre de tués entre 2013 et 2019

2013	288 tués
2014	314 tués
2015	339 tués
2016	289 tués
2017	319 tués
2018	307 tués
2019	267 tués



En 2019 le nombre de personnes tuées en Île-de-France est le plus bas depuis 2013.

## Évolution du nombre de blessés entre 2013 et 2019



2013	21 604 blessés
2014	22 383 blessés
2015	22 126 blessés
2016	23 301 blessés
2017	21 988 blessés
2018	20 912 blessés
2019	21 426 blessés

En cohérence avec la hausse des accidents, le nombre de blessés en 2019 est repassé au dessus des 21 000.

## Répartition des personnes tuées selon le sexe en 2019

