

# BASSIN SEINE-NORMANDIE :

## SITUATION HYDROLOGIQUE AU 20 Août 2019

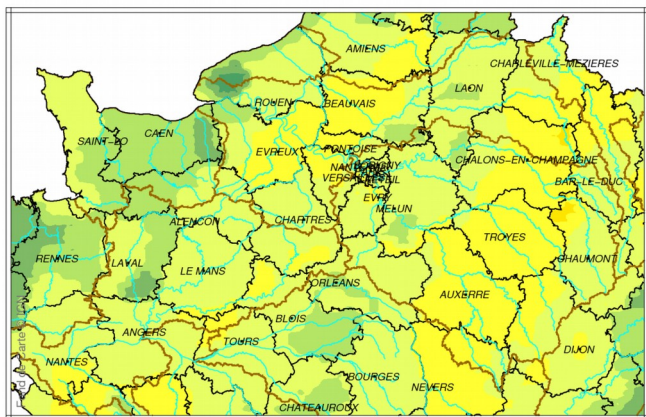
Ce bulletin synthétise les bulletins de situation hydrologique régionaux du bassin. Il est accessible sur le site internet de la [DRIEE](#) ainsi que le bulletin hydrologique régional Ile-de-France et les éventuels bulletins d'étiage et de crue.

### 1 – PRECIPITATIONS et HUMIDITE DES SOLS (Météo-France)

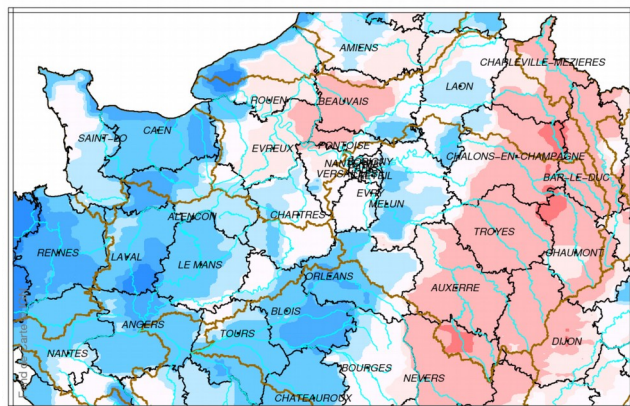
Les précipitations des mois de juin et juillet sont très contrastées avec en juin des précipitations excédentaires et en juillet un net déficit par rapport aux normales.

Entre le 1<sup>er</sup> septembre 2018 et le 31 juillet 2019, le déficit pluviométrique global est de 22 %.

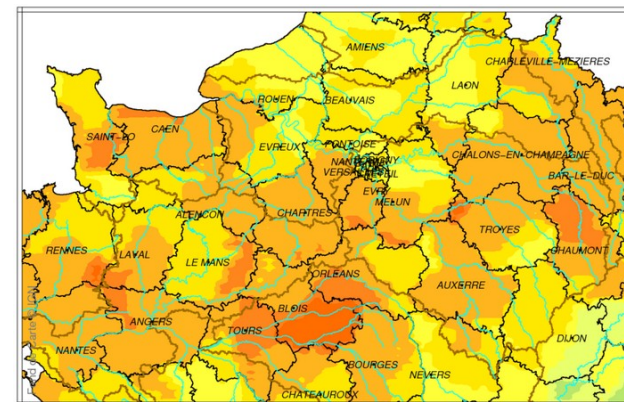
**Jun 2019 : cumuls pluviométriques**



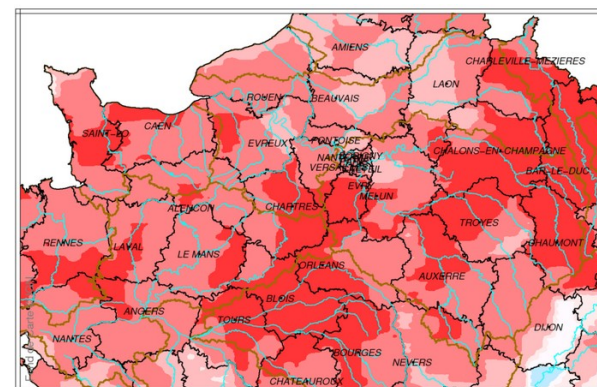
**Jun 2019 : rapport à la normale pluviométrique**

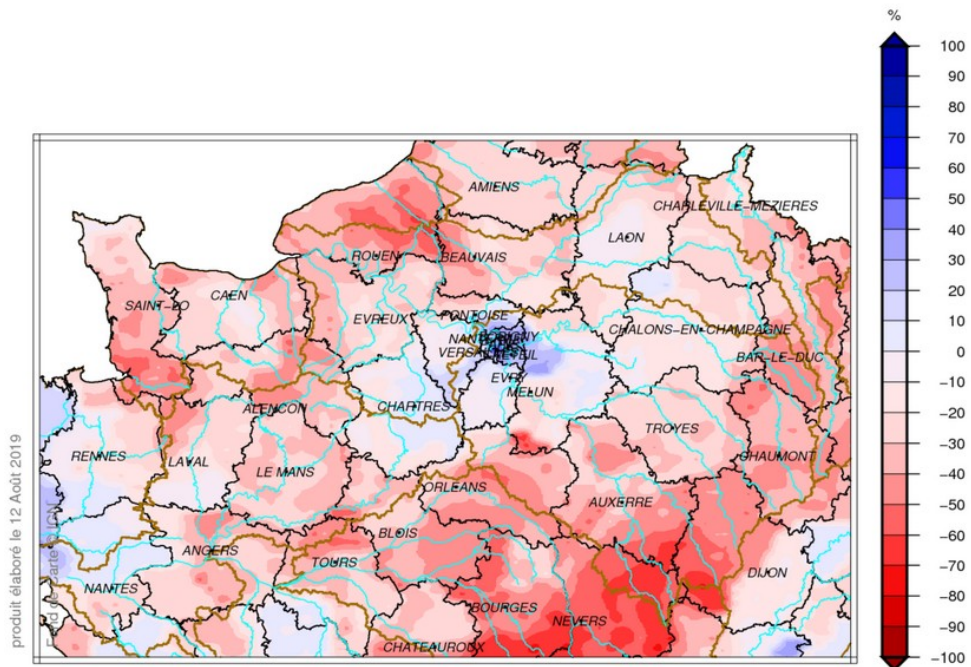


**Juillet 2019 : cumuls pluviométriques**



**Juillet 2019 : rapport à la normale pluviométrique**





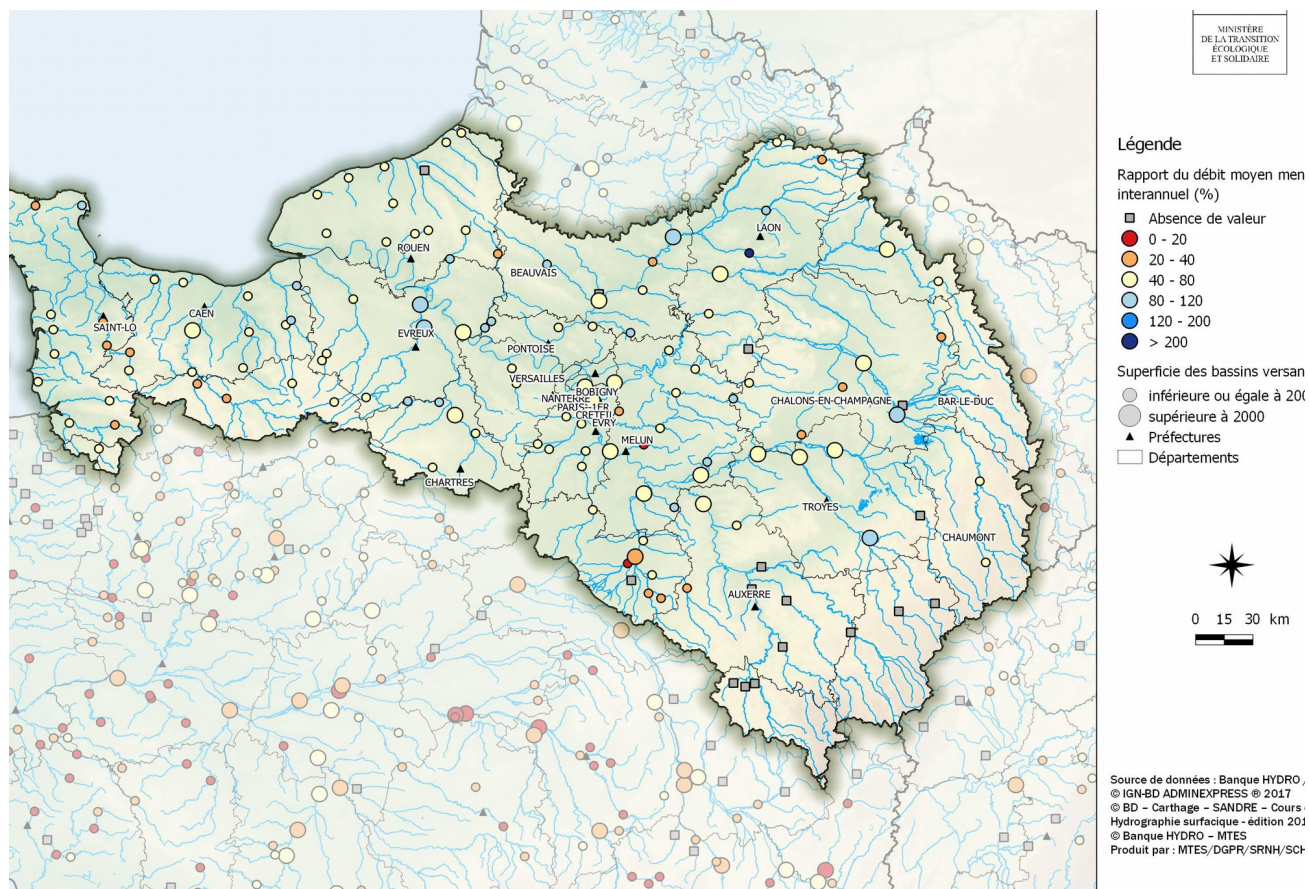
### Humidité des sols au 11 août 2019 :

Le déficit d'humidité des sols, qui était important fin juillet, ne reste marqué qu'en Normandie et dans le sud-est du bassin, il s'est en effet réduit en raison des pluies de la première décade d'août

## 2 – DEBITS DES COURS D'EAU (DREAL)

**Hydraulicités** : Les débits mensuels du mois de juillet sont inférieurs aux normales sur la majeure partie du bassin.

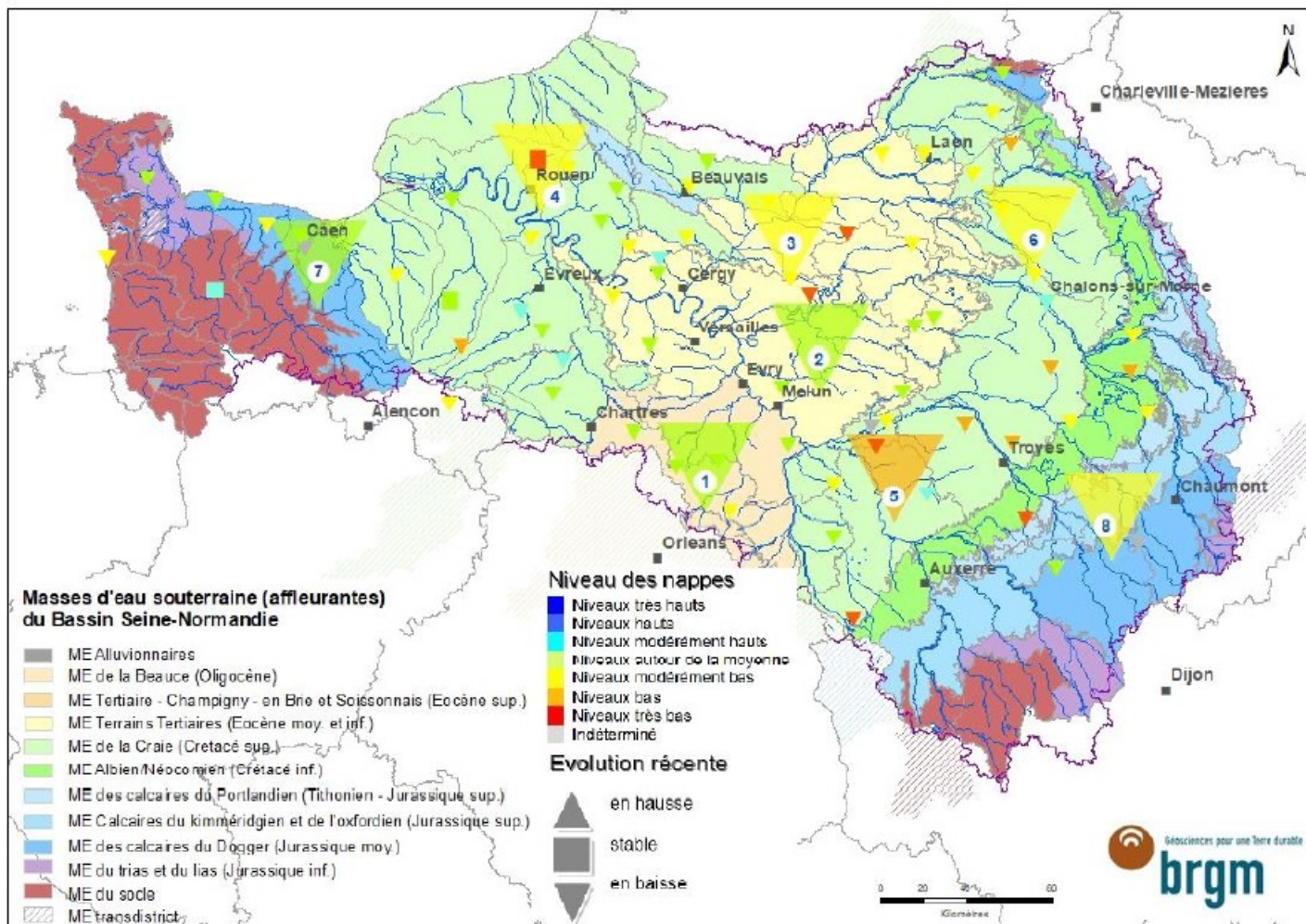
### Hydraulicités des cours d'eau en juillet 2019



### 3 - NAPPES SOUTERRAINES (BRGM)

En juin 2019, la vidange estivale est en cours sur l'ensemble des nappes du bassin Seine-Normandie. Elle a débuté en mai, et devrait perdurer pendant tout l'été. Au 1<sup>er</sup> juillet, les niveaux des nappes sont dans l'ensemble modérément bas ou autour de la moyenne.

Niveau de nappes au 1<sup>er</sup> août 2019



## 4 - GRANDS LACS DE SEINE (EPTB)

L'arrêt des prises d'eau a eu lieu entre le 30 mai et le 17 juin sur les différents ouvrages.

Au 1er août, les lacs-réservoirs enregistrent un **volume de 616 millions de m<sup>3</sup>** (76 % de la capacité normale), supérieur de 0,8 millions de m<sup>3</sup> au volume de gestion et inférieur de 1 millions de m<sup>3</sup> au volume théorique.

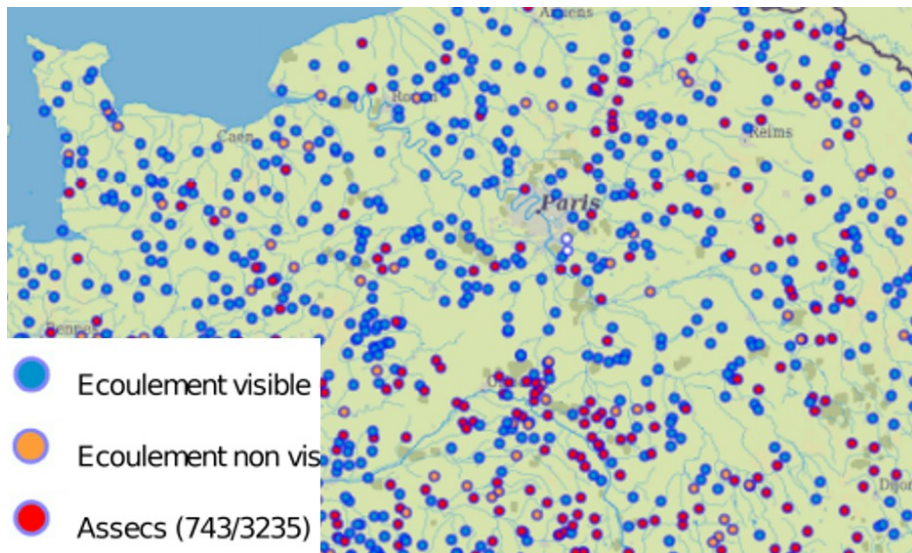
**Pour en savoir plus :**

<http://seinegrandslacs.fr/> et <http://seinegrandslacs.fr/quatre-lacs-reservoirs>

## 5 – RESTRICTION DES USAGES (DDT) ET ASSECS (AFB)

En raison de la baisse généralisée des débits, la prise d'arrêtés départementaux de restriction des usages de l'eau s'est accélérée en juillet et début août. Au 20 août, 20 départements sont concernés sur le bassin.

En juin, des assecs ont été observés sur plusieurs cours d'eau du bassin par le réseau ONDE.



**Pour en savoir plus :**

<http://propluvia.developpement-durable.gouv.fr>

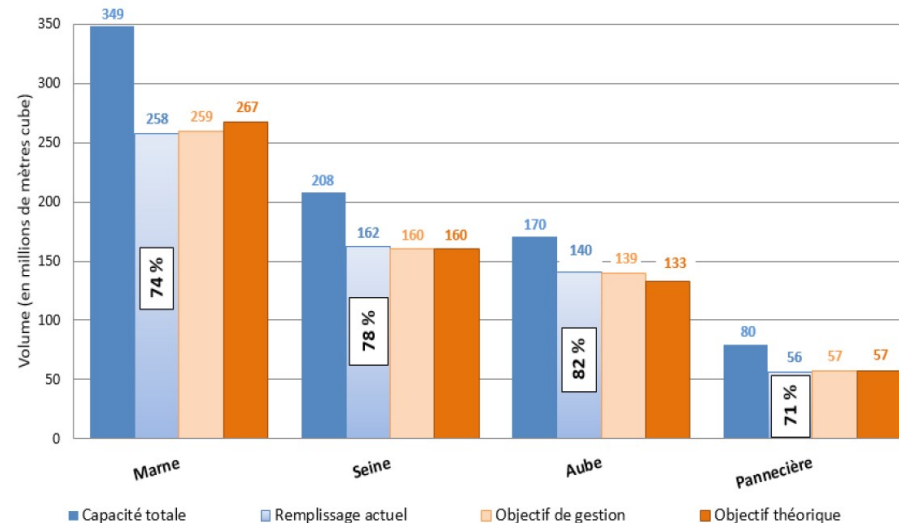
<http://onde.eaufrance.fr/>

**Contact BSH :**

DRIEE/Délégation de bassin Seine-Normandie

Joanna.brunelle@developpement-durable.gouv.fr - Tel : 01.71.28.47.38

Remplissage des lacs au 01/08/2019



État des arrêtés de limitation des usages de l'eau au 15 juillet 2019 (Propluvia)

