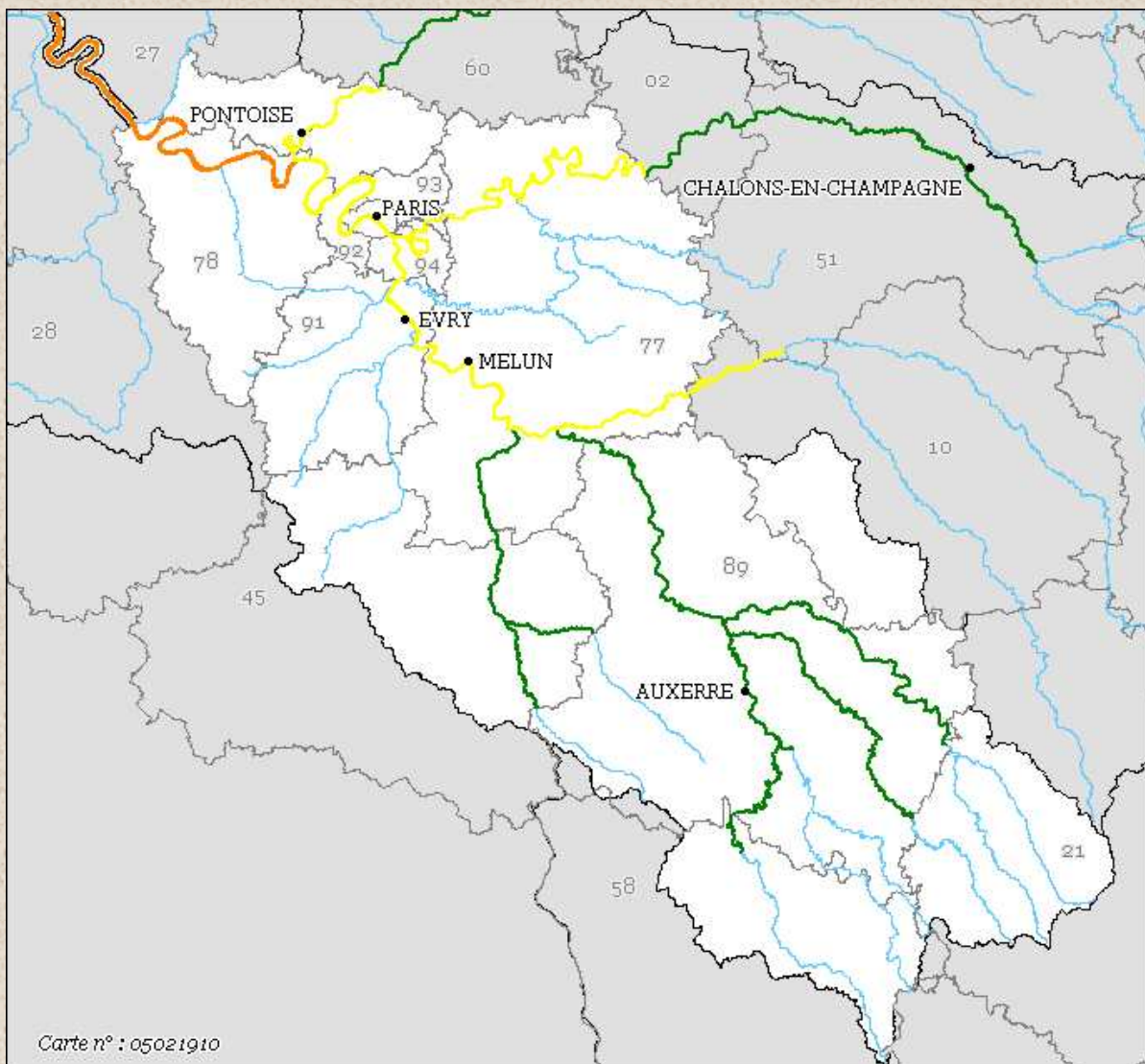


SERVICE DE PREVISION DES CRUES SEINE MOYENNE – YONNE – LOING

BULLETIN DE VIGILANCE CRUES DU 5 FEVRIER 1910 A 10H



Situation hydrologique par tronçon :

Nom du tronçon de cours d'eau	Vigilance
Yonne amont	Vert
Serein	Vert
Armançon	Vert
Yonne aval	Vert
Seine Bassée francilienne	Jaune
Loing-Ouanne	Vert
Seine moyenne	Jaune
Marne aval	Jaune
Seine Paris	Jaune
Oise aval francilienne	Jaune
Boucles de la Seine	Orange

- **Rouge** : Risque de crue majeure. Menace directe et généralisée de la sécurité des personnes et des biens.
- **Orange** : Risque de crue génératrice de débordements importants susceptibles d'avoir un impact significatif sur la vie collective et la sécurité des biens et des personnes.
- **Jaune** : Risque de crue ou de montée rapide des eaux n'entraînant pas de dommages significatifs, mais nécessitant une vigilance particulière dans le cas d'activités saisonnières et/ou exposées.
- **Vert** : Pas de vigilance particulière requise.

Situation actuelle et évolution prévue

Le temps est sec depuis plusieurs jours. Toutefois, un nouvel épisode de précipitations est annoncé à partir de demain. On attend des cumuls significatifs sur 72 h.

Bassins de l'Yonne et du Loing

Sur les bassins de l'Yonne et du Loing, les niveaux ne suscitent actuellement aucune vigilance particulière.

Les pluies prévues pourront néanmoins engendrer de nouvelles montées dans les prochains jours.

Région Ile-de-France

Désormais, la crue s'est propagée au delà de la région Ile-de-France. Partout, les niveaux continuent à baisser. Globalement, on observe juste des débordements localisés n'engendrant plus de dommages significatifs, sauf sur la Seine en aval de la confluence avec l'Oise, où la vigilance orange est toujours en vigueur.

Et après ?