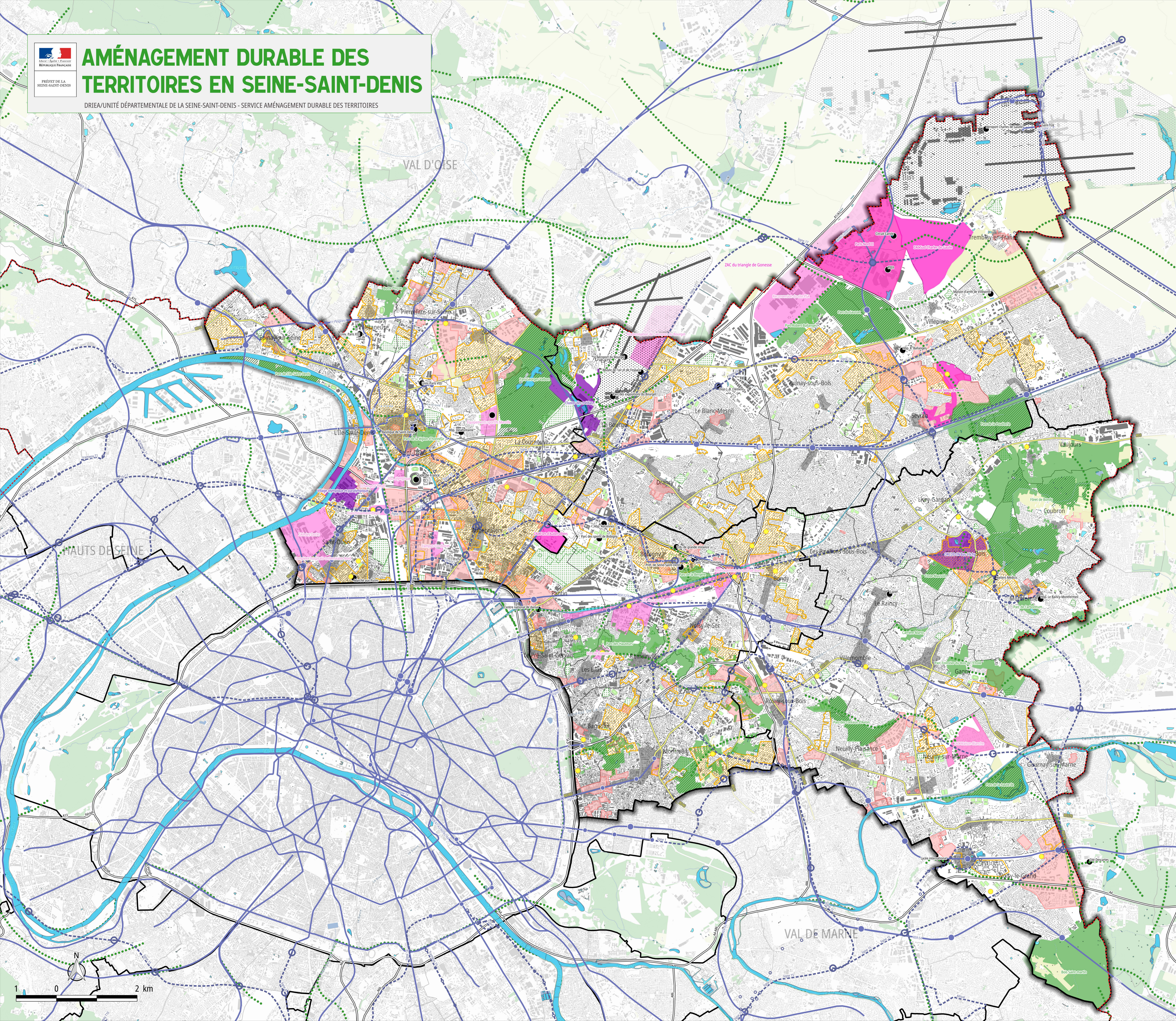




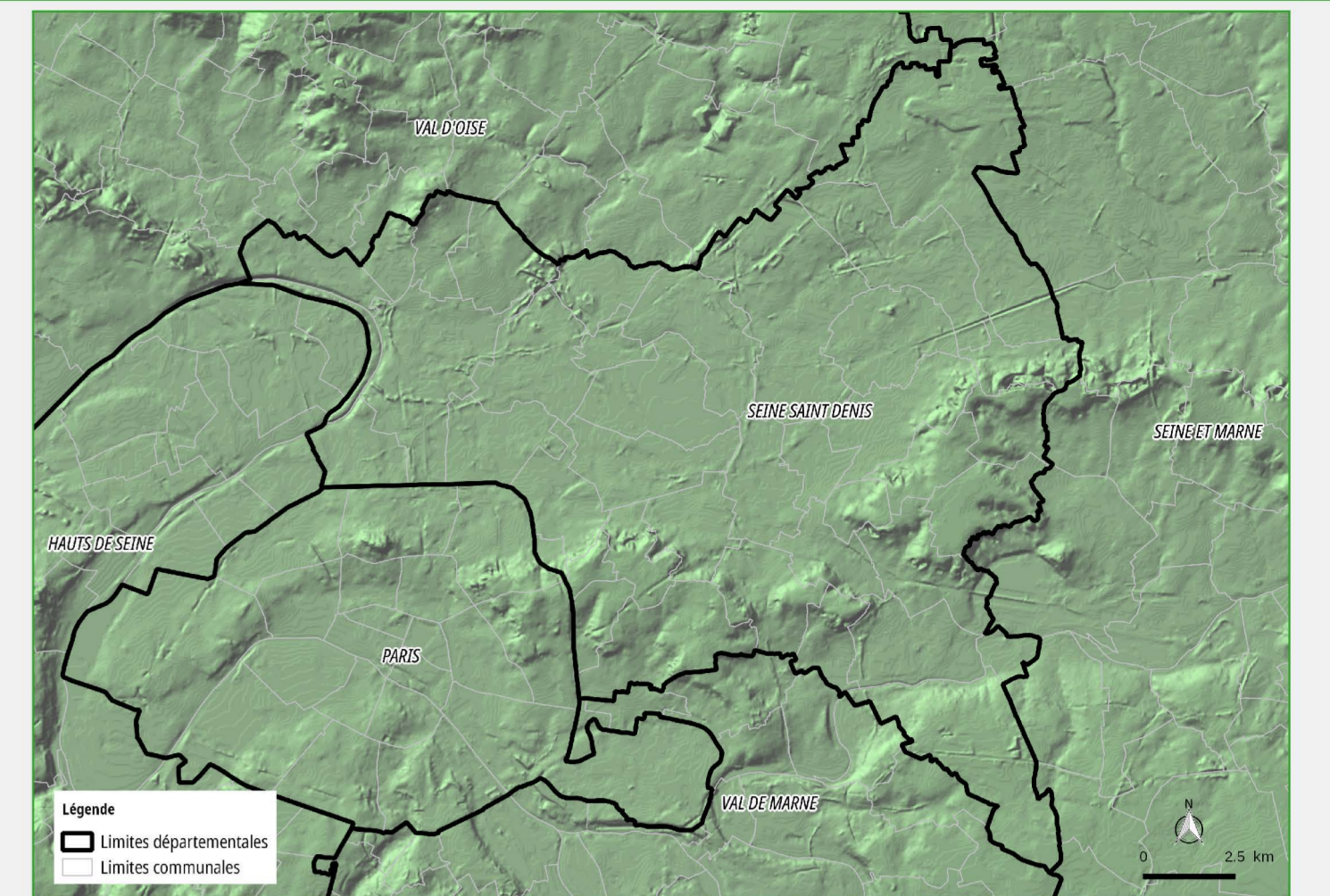
# AMÉNAGEMENT DURABLE DES TERRITOIRES EN SEINE-SAINT-DENIS

DRIEA/UNITÉ DÉPARTEMENTALE DE LA SEINE-SAINT-DENIS - SERVICE AMÉNAGEMENT DURABLE DES TERRITOIRES

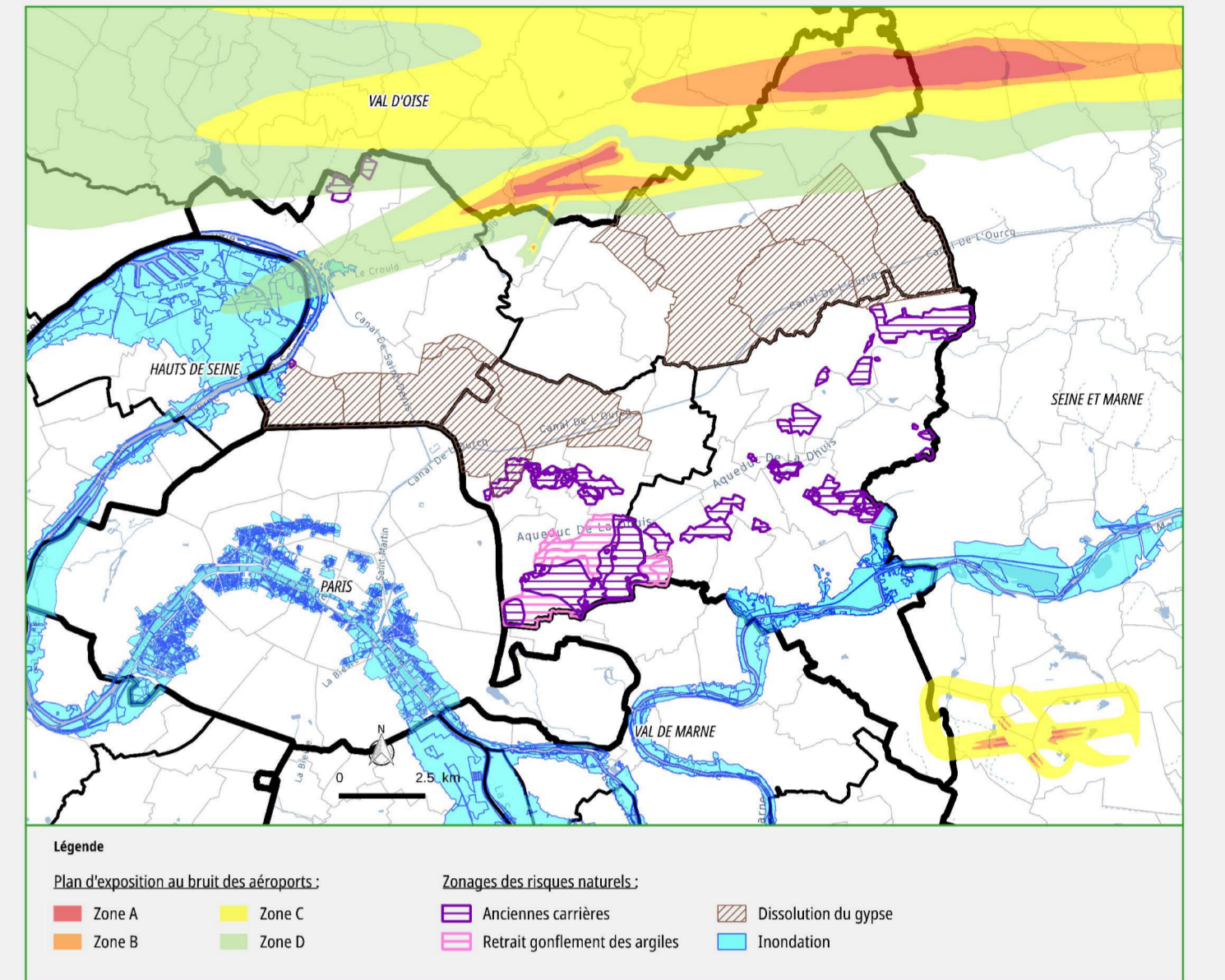


## POINTS DE REPÈRE

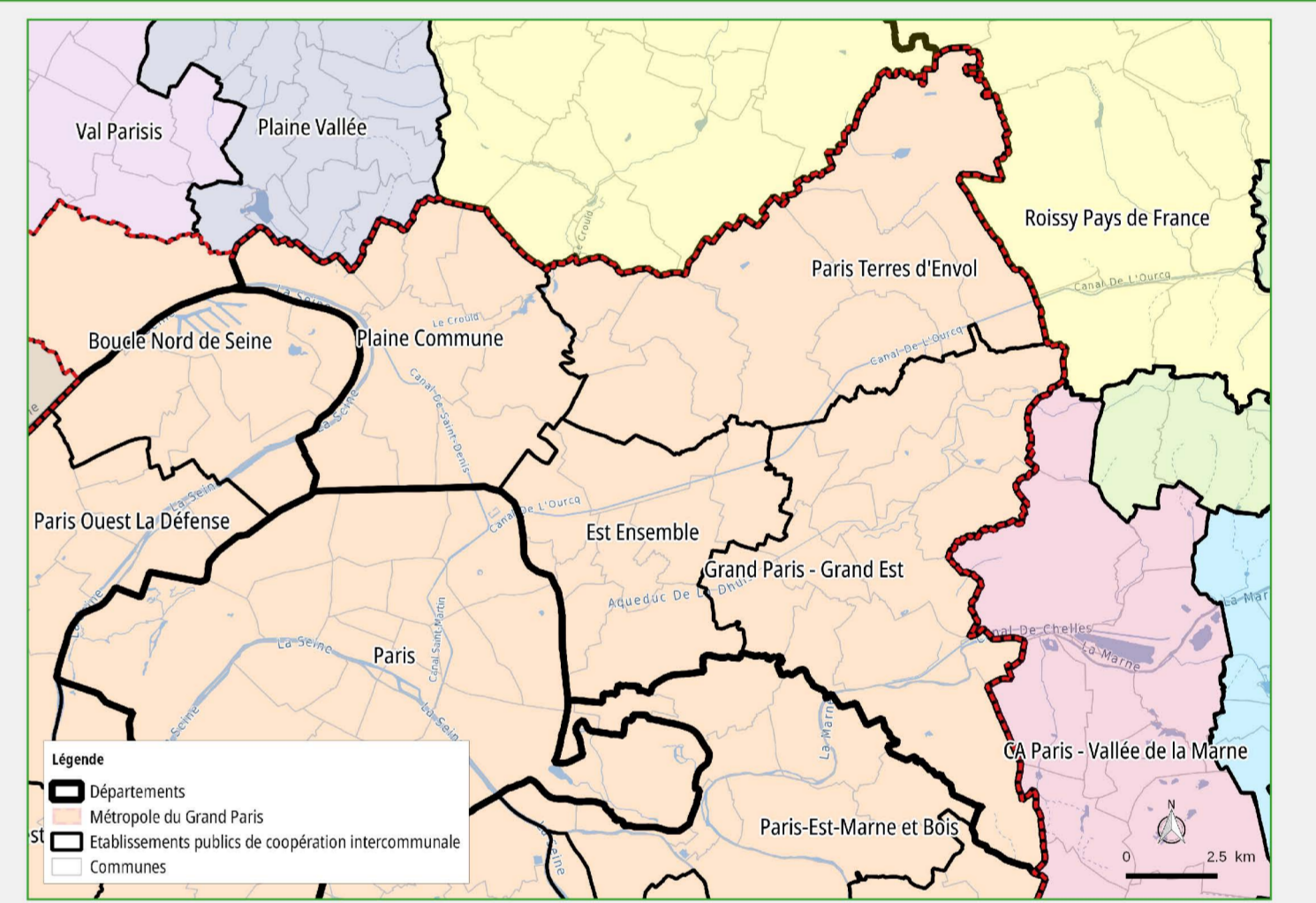
### TOPOGRAPHIE



### RISQUES ET NUISANCES



### LIMITES ADMINISTRATIVES



### SOCIO-DÉMOGRAPHIE

Collectivités	Population	Taux de chômage	Nombre d'emplois	Taux d'emploi*	Revenus annuels médians des ménages
EPT Plaine Commune	430000	22%	120000	0,9	12300€
EPT Paris Terres d'Envol	360000	19%	106000	0,6	15600€
EPT Est Ensemble	413000	19%	164000	0,8	15200€
EPT Grand Paris Grand Est	393000	13%	105000	0,5	20200€
MGP	700000	13%	3110000	1,1	22500€
Seine-Saint-Denis	1600000	19%	566000	0,75	16760€
Ile-de-France	12000000	8%	6110000	0,95	23000€

\* Taux d'emploi : rapport entre le nombre d'emplois dans la zone et le nombre total d'actifs dans la zone  
Sources : INSEE (2016)

### LÉGENDE

- AMÉNAGEMENT**
  - ZAC JOP 2024 et ORCOD-IN
  - ZAC Etat
  - Opérations à fort enjeu
  - Autres ZAC
  - Sites inventés la métropole du Grand Paris
  - Equipements structurants
  - Quartiers politique de la ville (QPV)
  - Projets de rénovation urbaine (PRU)
  - Pistes des aéroports
  - Emprises aéroportuaires
- ENVIRONNEMENT ET CADRE DE VIE**
  - Principaux supports de la trame verte
  - Sites Natura 2000
  - Espaces agricoles à préserver
  - Liaisons écologiques en projet (source : SDRIF)
  - Flueves, canaux et surfaces en eau
- TRANSPORT**
  - Lignes de transport en commun existantes
- Stations de transport en commun existantes :**
  - RER/Transiliens
  - Métro
  - Tramway/Bus à haut niveau de service
- Lignes de transport en commun en projet :**
  - Métro/RER/Transilien
  - Tramway/TCSP
- Axes routier :**
  - Axes urbains structurants
  - Réseau autoroutier
- CONTEXTE TERRITORIAL**
  - Limites de la métropole du Grand Paris
  - Limites des établissements publics territoriaux
  - Limites communales
  - Principaux centres urbains
  - Terrains de sport
  - Cimetières