

INFRASTRUCTURES ET RÉSEAUX

ÎLE-DE-FRANCE

UN PATRIMOINE AU SERVICE D'UN TERRITOIRE



189

milliards ! C'est la valeur de notre patrimoine d'infrastructures de transport, pour l'acheminement et le traitement de l'eau, la production et la distribution des énergies et les aménagements urbains. Elles sont toutes développées, modernisées et entretenues par les hommes et les femmes des Travaux Publics.

La constitution de ce patrimoine a été permise au fil des générations grâce au concours de toute une filière : les entreprises de Travaux Publics, certes, mais aussi nos partenaires et fournisseurs (producteurs de matériaux et fabricants de matériels, transporteurs et bureaux d'études...).

Afin de maintenir l'efficacité de ces réseaux, plus de 140 000 collaborateurs travaillent chaque jour au service de l'aménagement et du développement équilibré de notre Région-Capitale.

Les Travaux Publics sont partie prenante d'une filière au cœur de la transition écologique et au service de la relance.

Concrètement, en Ile-de-France, le secteur est confronté à des défis multiples pour garantir et améliorer son attractivité :

- Favoriser l'accompagnement de nouveaux usages grâce au développement de réseaux innovants,
- Moderniser le patrimoine existant pour préserver son efficacité,
- Développer des solutions alternatives en matière de processus de production et d'organisation.

Le Grand Paris Express, le développement de nouveaux services de mobilités, et la modernisation des réseaux d'eau et d'énergie tout comme la montée en puissance d'infrastructures nouvelles liées aux transitions écologique, énergétique et numérique permettront de répondre aux enjeux environnementaux et sociétaux de l'Ile-de-France.

“ Les Travaux Publics, une filière au cœur de la transition écologique et au service de la relance ”

Nous tenons à remercier l'ensemble de nos partenaires qui ont permis la réalisation de cette étude sur l'estimation d'un patrimoine trop souvent méconnu et pourtant qui nous est commun, celui de nos infrastructures.

Bonne lecture !

José RAMOS
Président FRTP IDF

SOMMAIRE

03 LES TRAVAUX PUBLICS EN RÉGION

05 INFRASTRUCTURES RÉGIONALES

07 LE RÉSEAU ROUTIER

11 LE RÉSEAU AÉRIEN

12 LES NOUVELLES MOBILITÉS

15 LES TRANSPORTS EN COMMUN

18 LE RÉSEAU FERROVIAIRE

20 LE RÉSEAU FLUVIAL

22 LES RÉSEAUX D'EAU ET D'ASSAINISSEMENT

25 LE RÉSEAU ÉLECTRIQUE

26 LE RÉSEAU DE TRANSPORT DE GAZ

27 LE RÉSEAU DE TÉLÉCOMMUNICATIONS

29 LES INFRASTRUCTURES SPORTIVES

LES TRAVAUX PUBLICS EN RÉGION

9,675
MILLIARDS D'EUROS
DE CHIFFRES D'AFFAIRES
EN 2019

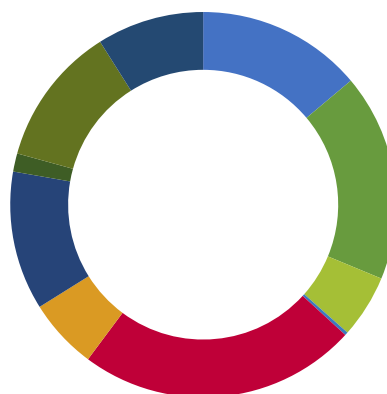
795
ENTREPRISES ET
ÉTABLISSEMENTS

48 660
SALARIÉS

Source : FNTF 2019

RÉPARTITION DU CHIFFRE D'AFFAIRES RÉGIONAL PAR NATURE DE TRAVAUX

Source : FNTF 2019



- 23%** Travaux de routes, d'aérodromes et travaux analogues
- 17%** Terrassements
- 14%** Ouvrages d'art et d'équipements industriels
- 12%** Travaux de canalisations (eau et gaz)
- 12%** Travaux électriques
- 9%** Travaux souterrains
- 6%** Travaux de voies ferrées
- 5%** Fondations spéciales et procédés d'exécution particuliers
- 2%** Autres travaux de la filière eau-environnement





STRUCTURATION DE LA CLIENTÈLE DES ENTREPRISES DE TRAVAUX PUBLICS EN % DU CHIFFRES D'AFFAIRES

Source : FNTP 2019



- 35%** Collectivités locales
- 33%** Entreprises publiques
- 26%** Secteur privé
- 4%** Concessions et contrats de partenariat
- 2%** État

LES INFRASTRUCTURES EN RÉGION

189
Mds €

LES PRINCIPAUX CHIFFRES

CARACTERISTIQUES ET VALEURS PATRIMONIALES*
DES INFRASTRUCTURES FRANCILIENNES

15 425 €
PAR
HABITANT

ROUTES

38 979 km de routes

71
Mds €

TRANSPORTS EN COMMUNS DE PROXIMITÉ (BUS, MÉTRO, TRAMWAYS)

19 lignes de métros, 5 ligne de RER,
8 lignes de TER/Transiliens, 10 lignes
de tramways, 4 lignes de Bus à Haut
Niveau de Service existantes

36,4
Mds €

RÉSEAU AÉRIEN

3 aéroports - 27 aérodromes

2,5
Mds €

NOUVELLES MOBILITÉ

7 472 km d'aménagements cyclables

11,9
Mds €

* Valeur patrimoniale : coût actuel de construction à neuf des infrastructures

RÉSEAU FERROVIAIRE

1 826 km de voies ferrées

3,9
Mds €

VOIES NAVIGABLES

444 km de voies navigables

3,5
Mds €

1
Mds €
écluses

RÉSEAUX D'EAU

20 500 km de canalisations
d'eau potable a minima

3
Mds €

10 400 km de réseau
d'assainissement collectif a minima

4
Mds €

490 stations d'épuration

4
Mds €

RÉSEAUX ÉLECTRIQUES

88 580 km de lignes électriques

5
Mds €

TRANSPORT DE GAZ

2 883 km de réseau

Non
disponible

LE RÉSEAU ROUTIER

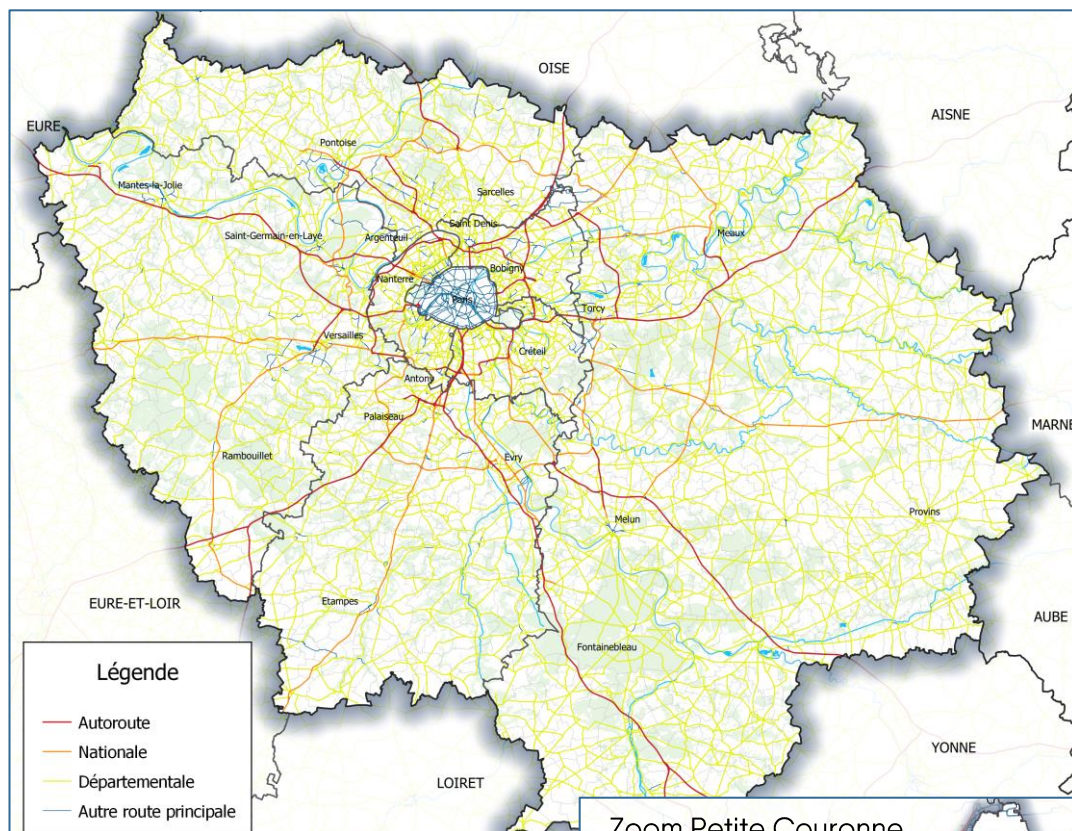
RÉPARTITION DU RÉSEAU ROUTIER FRANCILIEN

38 979
KM
DE ROUTES EN
ILE-DE-FRANCE

26 693
KM
DE ROUTES
COMMUNALES ET
INTERCOMMUNALES
EN ÎLE-DE-FRANCE

14,8
MILLIONS DE
DÉPLACEMENTS
QUOTIDIENS EN VOITURE
EN ÎLE-DE-FRANCE

5%
PART DU RÉSEAU
AUTOROUTIER DE LA
RÉGION SUR LE RÉSEAU
AUTOROUTIER FRANÇAIS

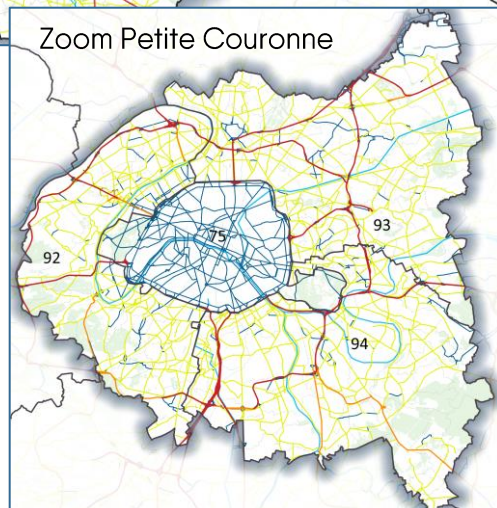


Source : IGN (institut géographique national), CERC-IDF

LE CHIFFRE

Près de 90% des déplacements en voiture particulière ont lieu en dehors de Paris.

Les déplacements en voiture se font principalement en grande couronne, où la voiture est le mode majoritaire. Les déplacements banlieue-Paris ne représentent que 6% des déplacements.





LONGUEUR DU RÉSEAU ROUTIER EN ÎLE-DE-FRANCE

38 979 km de routes en Ile-de-France

	Longueur de réseau régional	Part du réseau métropolitain
Autoroutes	620 km	5%
Routes nationales	489 km	5%
Routes départementales	11 177 km	3%
Voies communales	26 693 km	4%

Sources : SDES (Service de la Donnée et des Etudes Statistiques) - 2019

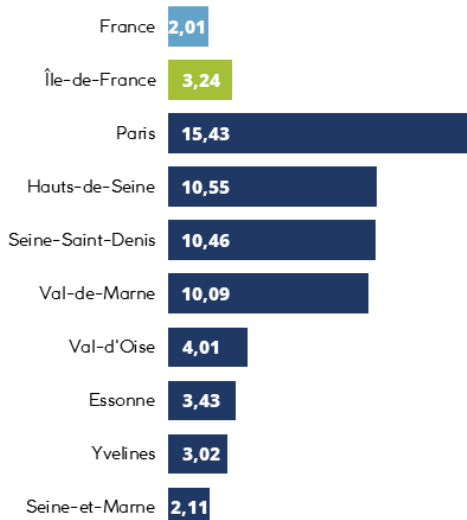
Département	Autoroutes	Routes nationales	Routes départementales	Voies communales	Total
Paris*	1 km	0 km	1625 km	0 km	1626 km
Seine-et-Marne	210 km	195 km	4321 km	7743 km	12469 km
Yvelines	129 km	123 km	1579 km	5065 km	6896 km
Essonne	68 km	73 km	1490 km	4566 km	6197 km
Hauts-de-Seine	36 km	19 km	332 km	1466 km	1853 km
Seine-Saint-Denis	58 km	1 km	344 km	2068 km	2471 km
Val-de-Marne	52 km	26 km	407 km	1987 km	2472 km
Val-d'Oise	66 km	52 km	1080 km	3797 km	4995 km
Île-de-France	620 km	489 km	11177 km	26693 km	38979 km

Sources : SDES (Service de la Donnée et des Etudes Statistiques) - 2019

*En raison du statut particulier de Paris, qui est à la fois une commune et un département, les voiries de la collectivité figurent uniquement dans la colonne « voirie départementale ».

Densité du réseau routier francilien

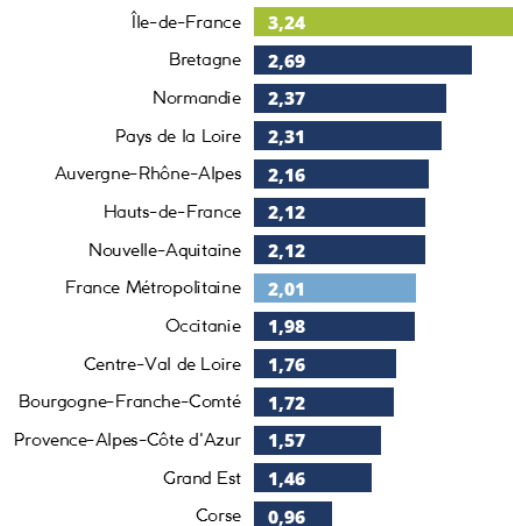
En kilomètres linéaires/km²



Sources : SDES, INSEE - 2019

Densité du réseau routier par région

En kilomètres linéaires/km²



Sources : SDES, INSEE - 2019

LE RÉSEAU ROUTIER (SUITE)

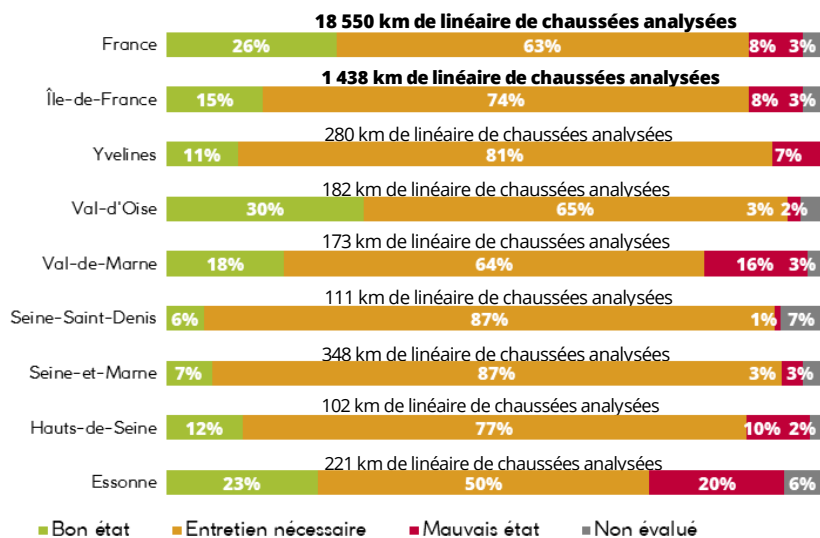
82%

DE ROUTES NATIONALES ET AUTOROUTES NON CONCÉDÉS NÉCESSITENT DES TRAVAUX D'ENTRETIEN

Source : Ministère de la Transition écologique et solidaire

ÉTAT DES ROUTES D'ÎLE-DE-FRANCE

État du réseau routier géré par la DIR (Direction Interdépartementale des Routes) en Île-de-France en 2018





ÉTAT DES OUVRAGES D'ART ROUTIERS EN ÎLE-DE-FRANCE

1 259

PONTS DÉNOMBRÉS
SUR LE RÉSEAU ROUTIER
GÉRÉ PAR LA DIRECTION
INTERDÉPARTEMENTALES
DES ROUTES ILE-DE-FRANCE

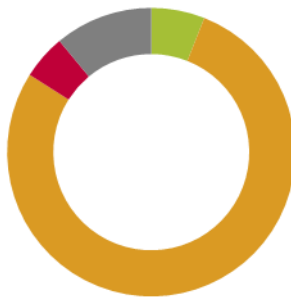
564

MURS DÉNOMBRÉS
SUR LE RÉSEAU ROUTIER
GÉRÉ PAR LA DIRECTION
INTERDÉPARTEMENTALES
DES ROUTES ILE-DE-FRANCE

83%

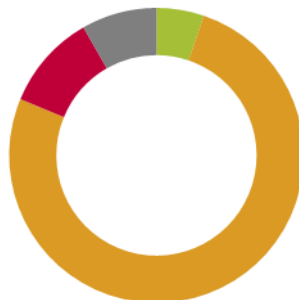
DES PONTS NÉCESSITENT
DES TRAVAUX D'ENTRETIEN
PRÉVENTIFS OU DE
RÉNOVATION

État des ponts du réseau national routier géré
par la DIR (Direction Interdépartementale des
Routes) Nord - région Ile-de-France



- 78% Entretien préventif
- 11% Non évalué
- 5% Réparations nécessaires
- 6% Bon état

Etat des murs du réseau national routier géré
par la DIR (Direction Interdépartementale des
Routes) Nord - région Ile-de-France



- 76% Entretien préventif
- 11% Réparations nécessaires
- 8% Non évalué
- 5% Bon état

Sources : DIR – évaluation IQAO
(Image Qualité des Ouvrages d'Art)
– 2019

2,5

Mds€

**VALEUR PATRIMONIALE
DES PISTES D'AÉROPORTS
ET DES AÉRODROMES
D'ADP**

Source :ADP – Aéroport de Paris

3

**AÉROPORTS EN
ÎLE-DE-FRANCE**

27

**AÉRODROMES EN
ÎLE-DE-FRANCE**

108

**MILLIONS DE PASSAGERS
DANS LES AÉROPORTS DE
PARIS EN ÎLE-DE-FRANCE
EN 2019**

23,2

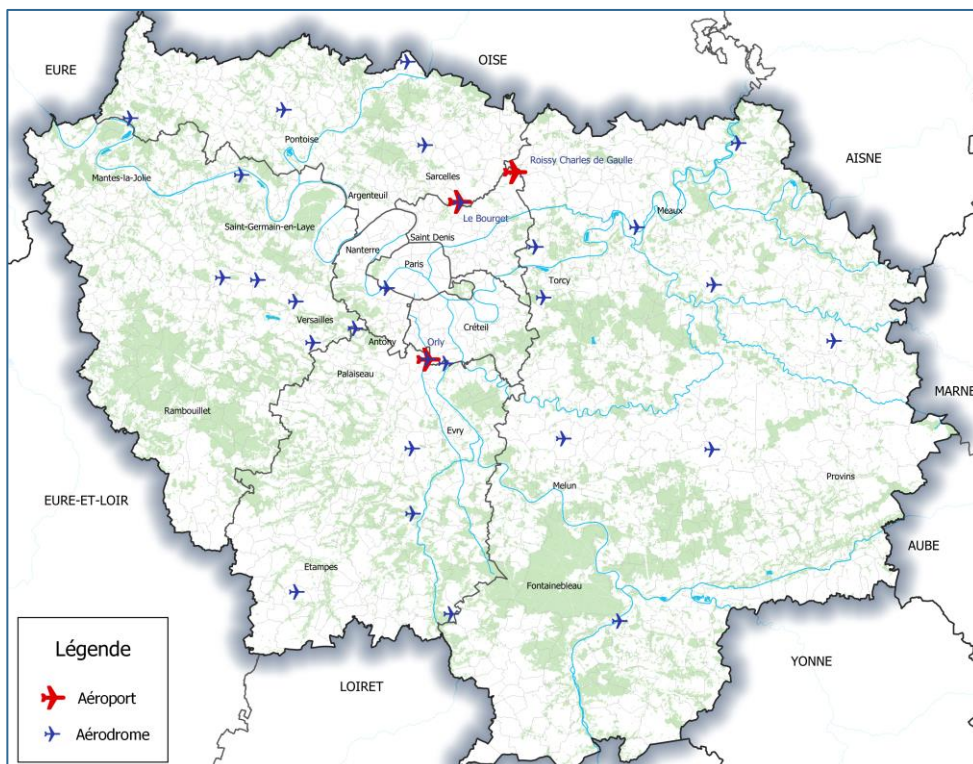
**KM DE PISTES DANS LES
AÉROPORTS DE PARIS
(HORS AÉRODROMES)
EN ÎLE-DE-FRANCE**

Sources : Aéroports de Paris

LE RÉSEAU AÉRIEN

AÉROPORTS ET AÉRODROMES EN ÎLE-DE-FRANCE

Répartition des aéroports et aérodromes par département



Sources : IAU – Institut Paris Région



13
M€

**VALEUR PATRIMONIALE
DES POINTS
DE RECHARGES
D'ÎLE-DE-FRANCE**

Source : Direction Générale des Entreprises -
Étude sur la caractérisation des besoins en
déploiement d'infrastructures de recharge
pour véhicule électrique – Mars 2020

5 524

**POINTS DE RECHARGES
RECENSÉS EN 2020 DANS
LA RÉGION**

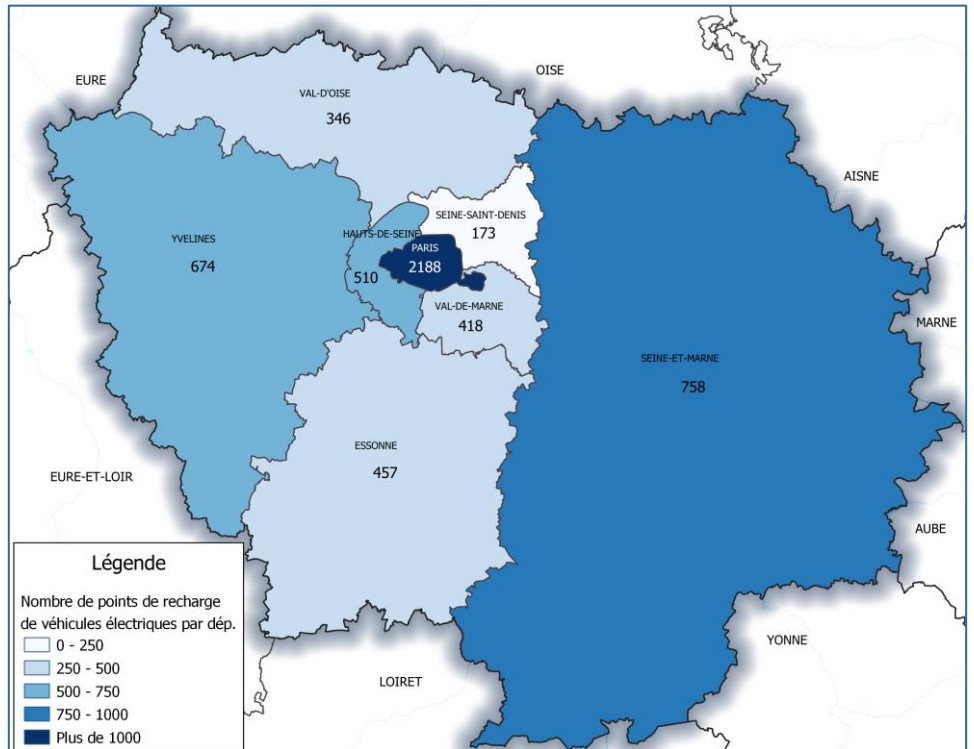
16,0% DE L'ENSEMBLE
DES POINTS DE RECHARGES
ÉLECTRIQUES NATIONAUX

Sources : GIREVE

LES NOUVELLES MOBILITÉS

POINTS DE RECHARGES ÉLECTRIQUE EN ÎLE-DE-FRANCE

Nombre de points de recharge par département



Sources : GIREVE



11,9
Mds€

VALEUR PATRIMONIALE
DES BANDES ET PISTES
CYCLABLES
D'ÎLE-DE-FRANCE

7 472

KM D'AMÉNAGEMENTS
CYCLABLES EN RÉGION

10,8% DE L'AMÉNAGEMENT NATIONAL

50%

DE PISTES CYCLABLES

840 000

DÉPLACEMENTS
QUOTIDIENS A VÉLO
EN ÎLE-DE-FRANCE

Une piste cyclable est une voie séparée de la route par des bordures ou encore des espaces verts.

Une voie verte est une voie partagée entre les piétons et les cyclistes, non accessible aux véhicules à quatre roues.

Une bande cyclable est une voie de circulation réservée aux cyclistes, incluse sur la chaussée et démarquée par des bandes de peinture.

Un double sens cyclable est une voie en sens unique où la circulation des cyclistes est autorisée dans les deux sens.

Un couloir de bus partagé est une file de circulation normalement réservée aux bus de ville, taxis et véhicules de secours, mais où la circulation des vélos est également autorisée.

Source : Aménagements cyclables by GéoVélo

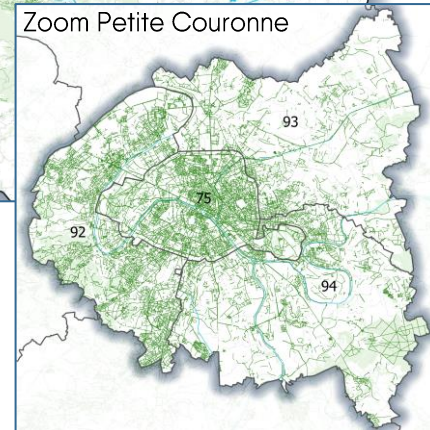
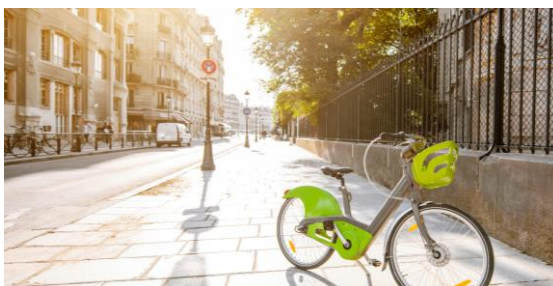
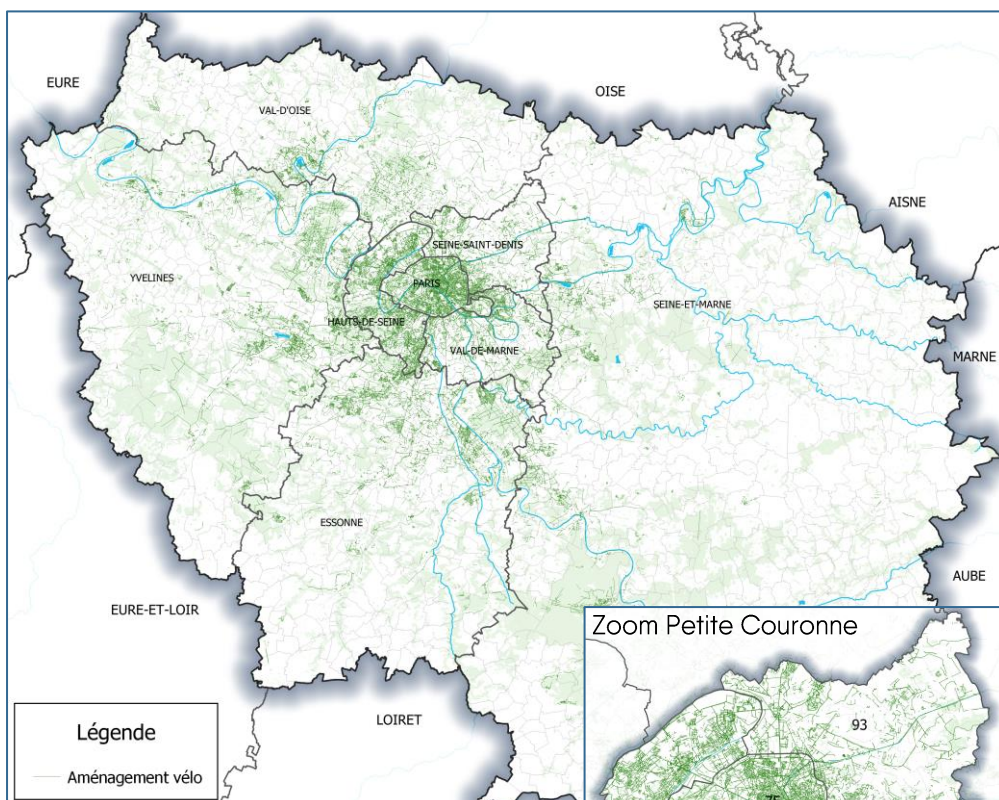
AMÉNAGEMENTS CYCLABLES EN ÎLE-DE-FRANCE

Aménagements cyclables par département

Département	Pistes cyclables	Voies vertes	Bandes cyclables	Double-sens Cyclables	Voies de bus partagées	Total
Paris	442 km	17 km	69 km	442 km	173 km	1143 km
Seine-et-Marne	737 km	239 km	86 km	56 km	0 km	1118 km
Yvelines	625 km	259 km	314 km	89 km	3 km	1290 km
Essonne	618 km	196 km	140 km	81 km	2 km	1037 km
Hauts-de-Seine	286 km	66 km	169 km	341 km	14 km	876 km
Seine-Saint-Denis	334 km	43 km	130 km	126 km	23 km	656 km
Val-de-Marne	347 km	62 km	135 km	156 km	8 km	708 km
Val-d'Oise	350 km	110 km	131 km	41 km	12 km	644 km
Île-de-France	3739 km	992 km	1174 km	1332 km	235 km	7472 km

Source : Aménagements cyclables by GéoVélo – données à décembre 2020

Cartographie des aménagements cyclables en Île-de-France



Source : Aménagements cyclables by GéoVélo – données à décembre 2020

Répartition des aires de covoiturage et des parcs relais en Ile-de-France

23

AIRES DE COVOITURAGE EN ÎLE-DE-FRANCE

- PARIS : 0
- SEINE-ET-MARNE : 0
- YVELINES : 3
- ESSONNE : 18
- HAUTS-DE-SEINE : 0
- SEINE-SAINT-DENIS : 0
- VAL-DE-MARNE : 0
- VAL-D'OISE : 2

Source : Blablacar
- données consolidées 2018

Attention : données partielles en raison du manque de disponibilité des données.



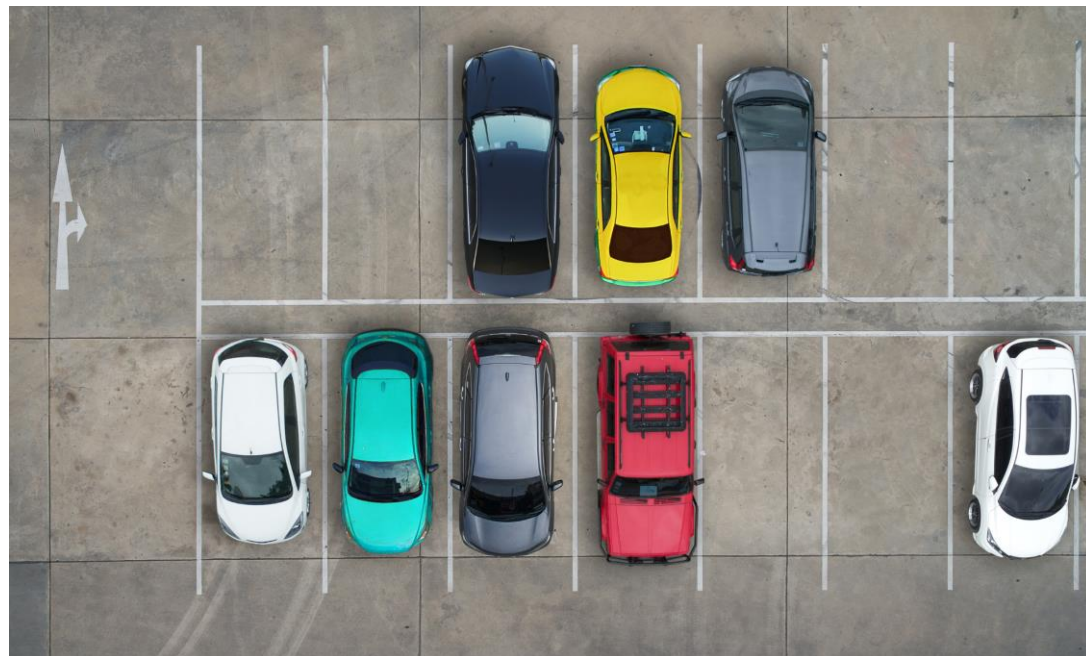
Source : Blablacar, Ile-de-France Mobilité - données 2018

46

PARCS RELAIS ÎLE-DE-FRANCE

- PARIS : 0
- SEINE-ET-MARNE : 14
- YVELINES : 8
- ESSONNE : 7
- HAUTS-DE-SEINE : 0
- SEINE-SAINT-DENIS : 6
- VAL-DE-MARNE : 1
- VAL-D'OISE : 10

Source : Ile-de-France Mobilité
- données 2018



33,9

Mds€

VALEUR DU RESEAU DE MÉTRO, RER, TER ET TRANSILNIEN FRANCILIEN

Source : CERTU – Centre d'études sur les Réseaux des Transports, l'Urbanisme et les constructions publiques – Estimations CERC

2,2

Mds€

VALEUR DES LIGNES DE TRAMWAY FRANCILIEN

Source : Cerema, Laboratoire Ville Mobilité Transport, opérateurs

42

Mds€

VALEUR DES LIGNES EN PROJET DU GRAND PARIS EXPRESS

Source : Cerema, Laboratoire Ville Mobilité Transport, opérateurs

LES TRANSPORTS EN COMMUN

MÉTROS, TRAMWAYS, BUS À HAUT NIVEAU DE SERVICE

TRANSPORTS EN COMMUN GUIDÉS URBAINS D'ÎLE-DE-FRANCE

Réseaux de métro et de tramway en Ile-de-France

Type de réseau	Agglomération	Nombre de lignes en service	Longueur cumulée du réseau en km
Métro Parisien	Paris - Petite couronne	16	220
Métro - OrlyVal	Orly	1	7
Métro - CDGVal	Roissy	2	4
RER	Paris	5	628
Train/Transilien	Paris - Petite&Grande couronne	8	1095
Tramway	Paris	10	126

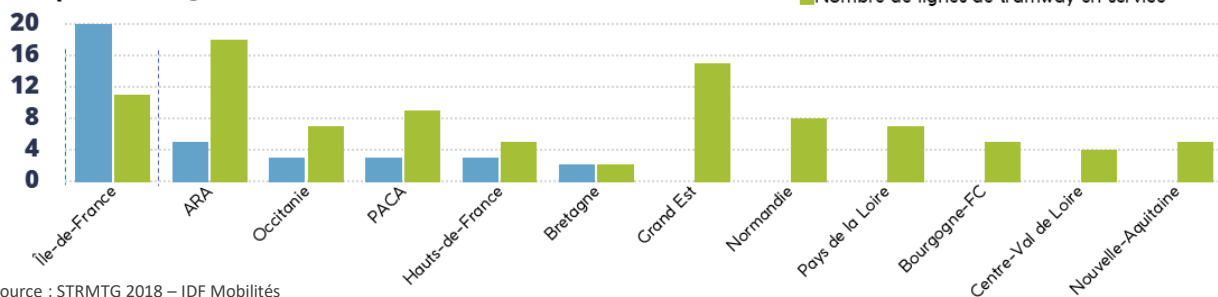
Sources : STRMTG (service technique des remontées mécaniques et des transports guidés) et opérateurs – 2016, IDF Mobilités – mars 2020, Open data SNCF – avril 2018

En projet : le Grand Paris Express, une expansion du métro francilien

Type de réseau	Agglomération	Longueur cumulée du réseau en km
Prolongement Ligne 11	Les Lilas - Rosny-Sous-Bois	6
Prolongement Ligne 12	Saint Denis - Aubervilliers	4
Prolongement Ligne 14	Paris - Orly	14
	Champs-sur-Marne - Sèvres	
Ligne 15	Sèvre - Saint Denis	76
	Saint Denis - Champigny	
Ligne 16	Saint-Denis - Champs-sur-Marne	29
Ligne 17	Le Mesnil-Amelot - Saint-Denis	27
Ligne 18	Nanterre - Orly	35

Source : La Société du Grand Paris

Réseau de transport métro et tramways en France Comparaisons régionales



Source : STRMTG 2018 – IDF Mobilités

TRANSPORTS EN COMMUN GUIDÉS URBAINS D'ÎLE-DE-FRANCE

4

PRINCIPAUX MODES DE TRANSPORTS EN COMMUN GUIDÉS URBAINS EN ÎLE-DE-FRANCE

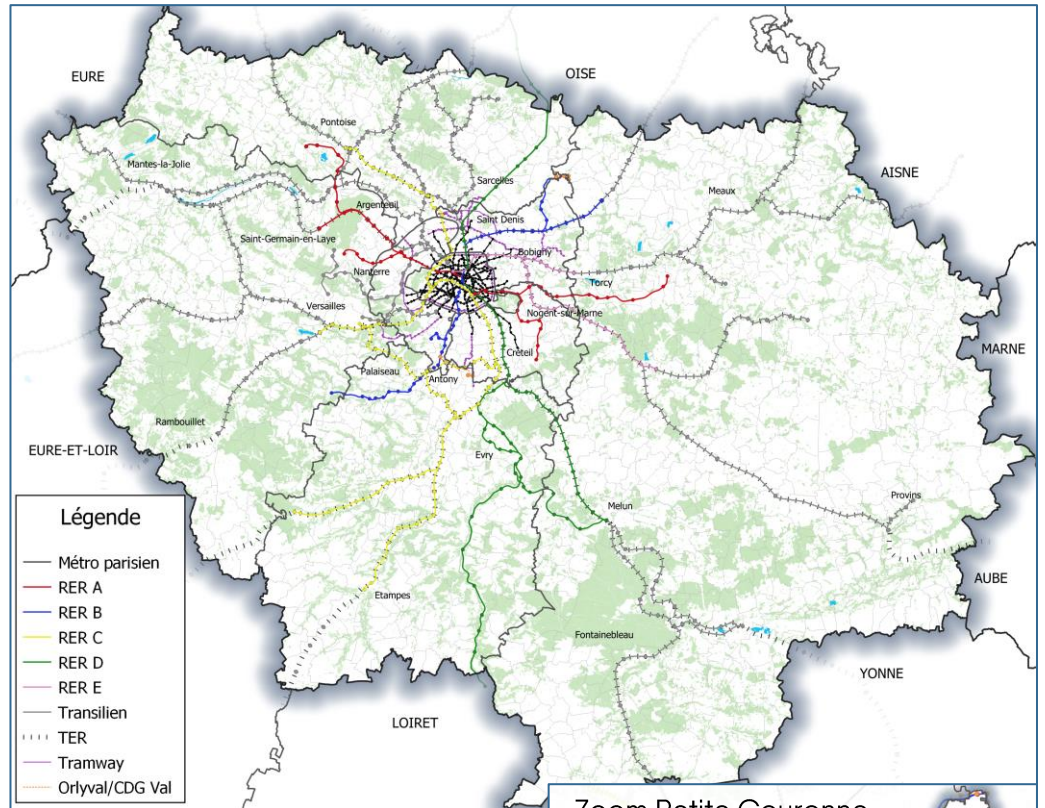
- METRO : 19 LIGNES
- RER : 5 LIGNES
- TRANSILNIEN / TER : 8 LIGNES
- TRAMWAY : 10 LIGNES

9,4

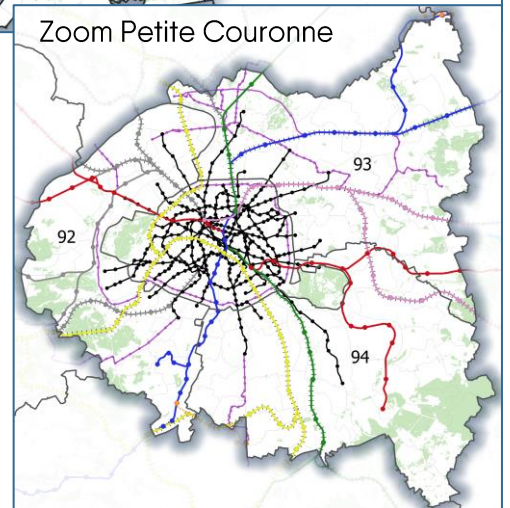
MILLIONS DE DÉPLACEMENTS QUOTIDIENS EN TRANSPORTS GUIDÉS URBAINS EN ÎLE-DE-FRANCE

SOIT PRES DE 22% DES 43 MILLIONS DE DÉPLACEMENTS QUOTIDIENS EN ÎLE-DE-FRANCE, TOUT MODE DE TRANSPORT CONFONDUS

Répartition des transports en commun guidés urbains d'Île-de-France



Source : RATP, Ile-de-France Mobilité



335
M€

VALEUR DU RÉSEAU
DE BHNS
D'ÎLE-DE-FRANCE

Source : Cerema, Laboratoire
Ville Mobilité Transport, opérateurs

530
M€

VALEUR DU RÉSEAU
DE BHNS EN PROJET
EN ÎLE-DE-FRANCE

Source : Cerema, Laboratoire
Ville Mobilité Transport, opérateurs

BUS À HAUT NIVEAU DE SERVICE D'ÎLE-DE-FRANCE (BHNS)

Réseaux de Bus à Haut Niveau de Service en service et en projet en Ile-de-France

Agglomération	Nom du réseau	Longueur de la ligne en km	Année de mise en service
De Saint-Maur-des-Fossés à Antony	TVM (Trans Val-de-Marne)	19,7 km	1993
De Lieusaint à Corbeil-Essonnes	Tzen 1	14,7 km	2011
De Thiais à Sucy-en-Brie	Ligne 393 (TCSP)	11,7 km	2011
De Arnouville à Villepinte	TCSP Barreau de Gonesse	9,8 km	2016
De Massy-Palaiseau à Saint Quentin en Yvelines	TCSP Massy-St Quentin	-	2000 - à venir
De Lieusaint à Melun	Tzen 2	17 km	2024
De Paris 19e à Livry-Gargan	Tzen 3	10 km	2022
De Viry-Chatillon à Corbeil-Essonnes	Tzen 4	14 km	2020
De Paris 13e à Choisy-le-Roy	Tzen 5	9 km	2024
De Créteil à Noisy-le-Grand	Est TMV	15 km	-
De Esbly à Jossigny	Bus EVE	10 km	2022 - 2030
De Noisy-le-Grand à Ormesson-sur-Marne	Altival	4,7 km	2025
De Fontenay-sous-Bois à Chelles	Bus Bords de Marne	8,6 km	2029 - 2031

Source : Ile-de-France Mobilité, RATP, Région Ile-de-France, TransportParis



LE RÉSEAU FERROVIAIRE

1 826

KM DE LIGNES SNCF
7% DE L'ENSEMBLE
DU RÉSEAU NATIONAL

427

GARES ET POINTS D'ARRÊTS

907

QUAIS

Source : SNCF Réseau

100

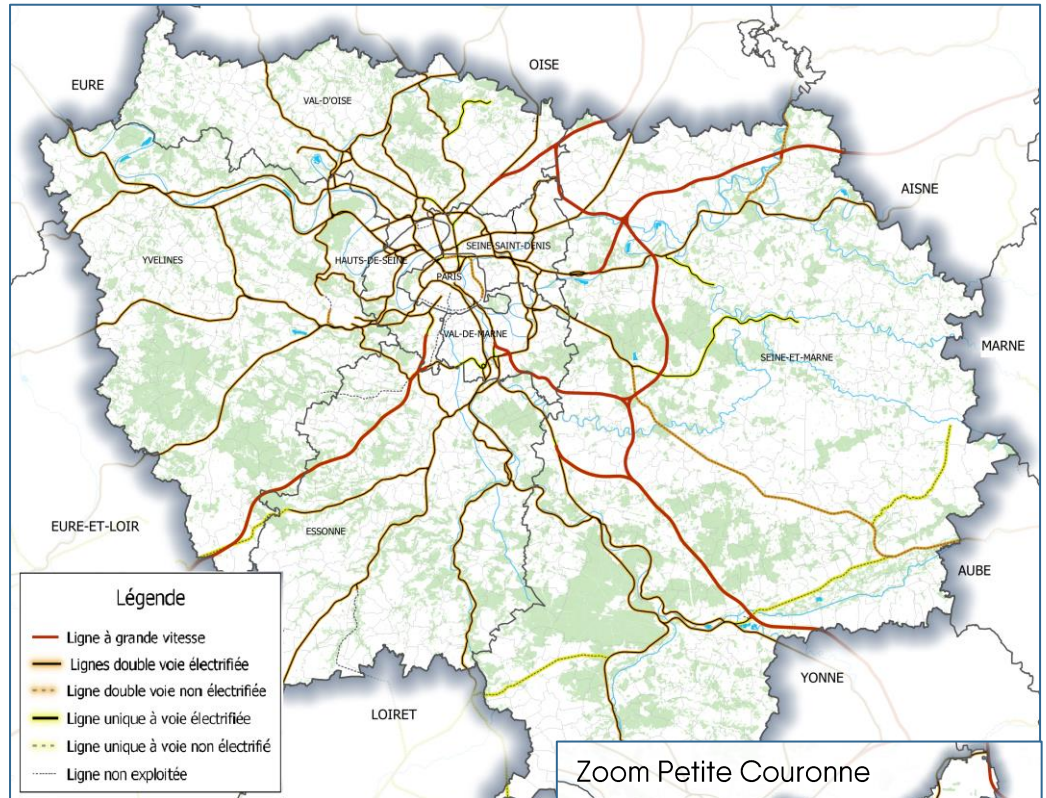
**TUNNELS
DANS LA RÉGION**

3 007

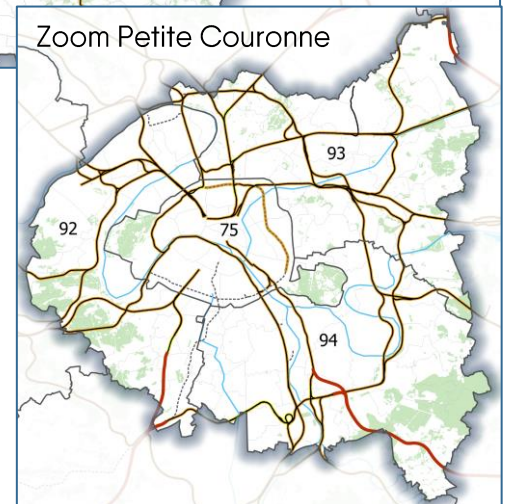
**PONTS DANS
LA RÉGION**

Source : SNCF Réseau

LE RÉSEAU FERRÉ GÉRÉ PAR LA SNCF EN ÎLE-DE-FRANCE EN 2019



Source : IGN (institut géographique national), Open Data SNCF
- Traitement CERC-IDF



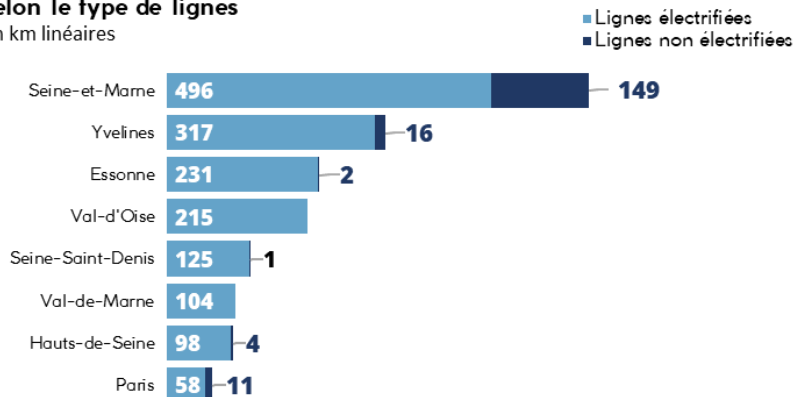
3,9
Mds €

ESTIMATION DE
LA VALEUR DU RÉSEAU
FERROVIAIRE
D'ÎLE-DE-FRANCE

STRUCTURE DU RÉSEAU FERROVIAIRE D'ÎLE-DE-FRANCE

Longueur du réseau ferroviaire de la région selon le type de lignes

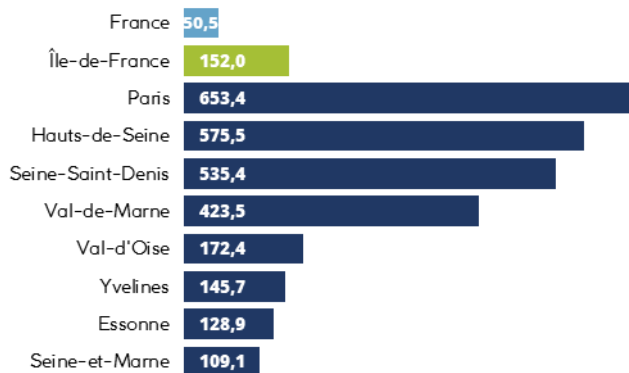
En km linéaires



Source : SDES (Service de la Donnée et des Etudes Statistiques)

Densité du réseau ferroviaire

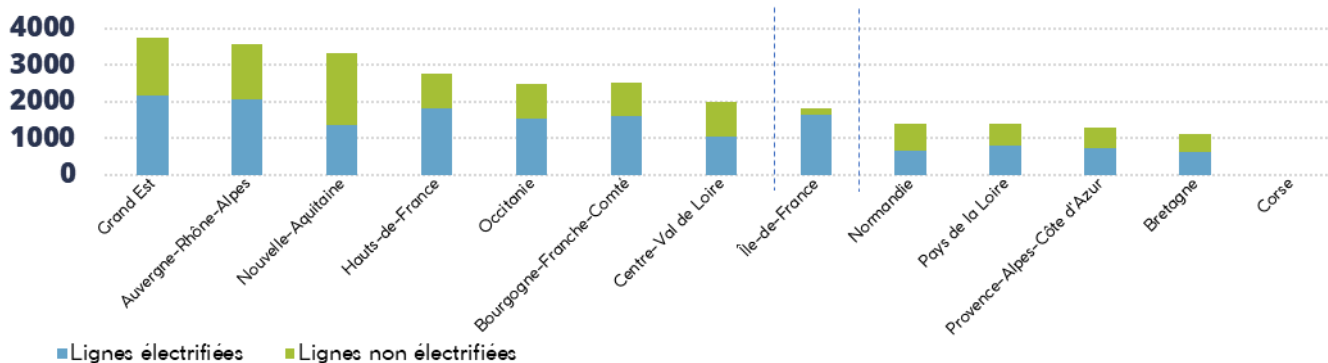
En kilomètres pour 1000 kilomètres carrés



Sources : SDES (Service de la Donnée et des Etudes Statistiques), INSEE - 2018

Longueur du réseau ferroviaire dans les régions

En kilomètres linéaires



Source : SDES (Service de la Donnée et des Etudes Statistiques) - 2018

3,5
Mds €

VALEUR DES VOIES
NAVIGABLES
D'ILE-DE-FRANCE

70

PORTS COMMERCIAUX
PUBLICS EXPLOITES PAR
HAROPA PORTS DE PARIS
DONT 6 PLETEFORMES
MULTIMODALES

7

PORTS DE PLAISANCE

Source : VNF – Bassin de la Seine

444

KM DE VOIES NAVIGABLES
6,6 % DU RÉSEAU NATIONAL
GÉRÉ PAR VNF

44

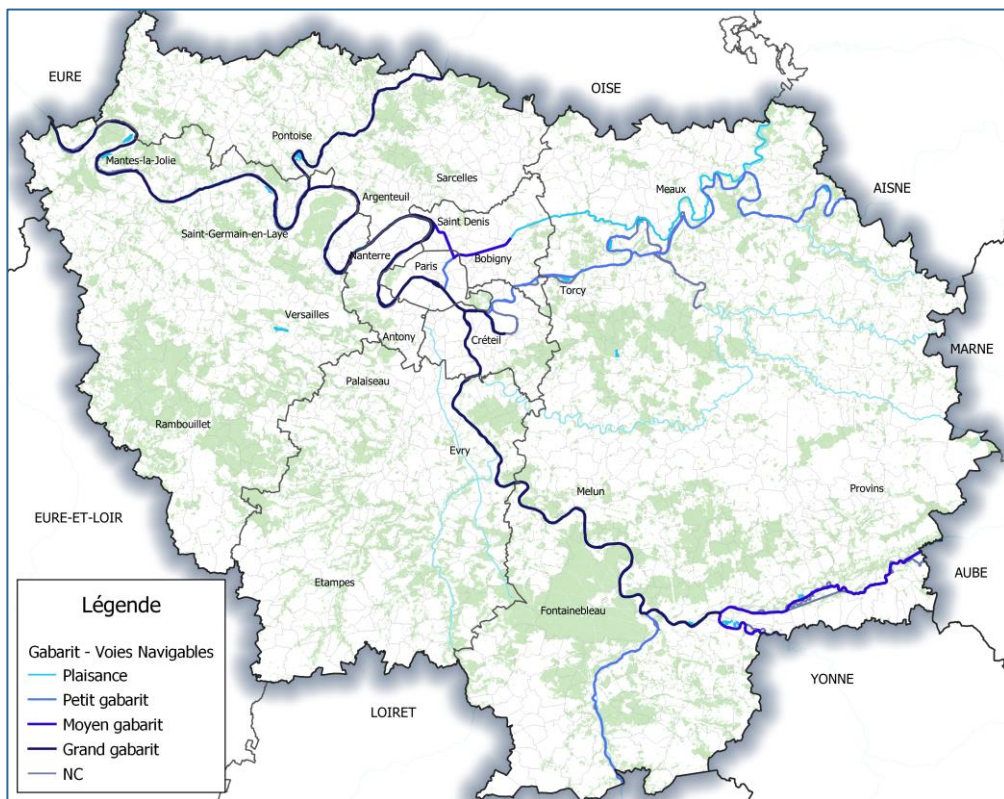
ÉCLUSES*

* Les 44 sas d'écluses en exploitation se répartissent sur 32 sites.

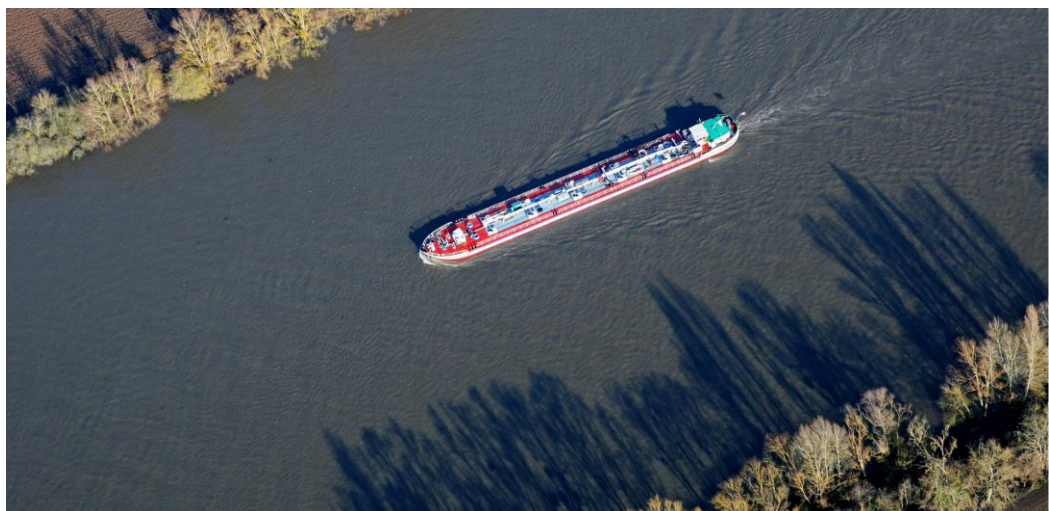
Source : Estimations CERC – données VNF
(Voies Navigables de France), Tramaf (syndicat
des entreprises de Travaux Maritimes et Fluviaux)

LE RÉSEAU FLUVIAL

STRUCTURE SCHEMATIQUE DU RÉSEAU FLUVIAL D'ILE-DE-FRANCE



Source : VNF Bassin de la Seine





1
Md €

**VALEUR
DES ÉCLUSES
D'ÎLE-DE-FRANCE**

Source : Estimations CERC – données VNF
(Voies Navigables de France), Tramaf (syndicat
des entreprises de Travaux Maritimes et Fluviaux)

STRUCTURE DU RÉSEAU FLUVIAL

EN ÎLE-DE-FRANCE

**Taille du réseau des voies navigables
accessibles au transport de marchandise
dans la région (source : VNF)**



297 km

Grand gabarit (> 1000 tonnes)

42 km

Moyen gabarit (400 à 1000 tonnes)

105 km

Petit gabarit (< 400 tonnes)

LE CHIFFRE

**23,7 millions de tonnes
de marchandises** ont été
transportées par voie
fluviale sur le bassin de la
Seine en 2019

**Densité du réseau navigable dans la région
En mètre par kilomètre carré**



Sources : VNF Bassin de la Seine

3
Mds €

VALEUR DU RÉSEAU
D'EAU POTABLE
D'ÎLE-DE-FRANCE

Source : estimation CERC – données SISPEA
(système d'informations sur les services publics
d'eau et d'assainissement)
Calcul théorique réalisé sur la base
d'une moyenne France
Source : FNTP / Canalisateurs

20 500
KM DE RÉSEAU A MINIMA

10%
DE L'EAU ACHÉMINÉE
EST PERDUE

SOIT 135 M€ GASPILLÉS
CHAQUE ANNÉE
L'OBJECTIF DE PERFORMANCE
DES RÉSEAUX D'EAU EST
DE 85%, SOIT UN MAXIMUM
DE 15% DE PERTE D'EAU

Source : décret 2012-97 du 27 janvier 2012

70 ANS
DURÉE DE VIE CONSEILLÉE
POUR UN RÉSEAU
DE CANALISATION

Source : Canalisateurs de France

140
TEMPS QU'IL FAUDRAIT
POUR REMETTRE LE RÉSEAU
EN ÉTAT, AU RYTHME DE
RENOUVELLEMENT ACTUEL

LE RÉSEAU D'EAU POTABLE

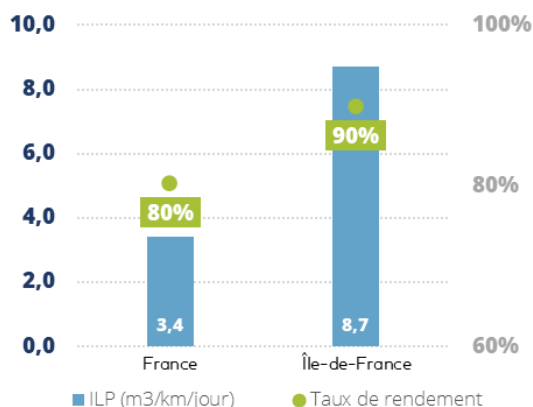
DENSITÉ ET RÉSEAU DES CANALISATIONS D'ÎLE-DE-FRANCE

Caractéristiques du réseau d'eau potable	Région	Part région/ France
Longueur du réseau	20 500 km	3,0%
Densité du réseau de distribution	1,7 km/km ²	-

Source : SISPEA (système d'informations sur les services publics d'eau et d'assainissement) - 2018

PERFORMANCE DU RÉSEAU DE CANALISATIONS D'ÎLE-DE-FRANCE

Performance du réseau d'eau potable par département



Le rendement (en %) est le rapport entre le volume d'eau consommé par les usagers (particuliers, industriels) et le service public (pour la gestion du dispositif d'eau potable) et le volume d'eau potable introduit dans le réseau de distribution (volume en sortie d'usine de traitement, en sortie de station de pompage ou de réservoir).

L'indice linéaire des pertes en réseau (ILP) évalue, en les rapportant à la longueur des canalisations (hors branchements), les pertes par fuites sur le réseau de distribution.

ÉTAT DU RÉSEAU DE CANALISATIONS D'ÎLE-DE-FRANCE

Taux de renouvellement des réseaux par département



Source : SISPEA (système d'informations sur les services publics d'eau et d'assainissement) – 2018
Les données renseignées dans la base SISPEA 2018 couvrent 69% de la population.

LE RÉSEAU D'ASSAINISSEMENT



Source : estimation CERC – données SISPEA (système d'informations sur les services publics d'eau et d'assainissement)

Calcul théorique réalisé sur la base d'une moyenne France
Source : FNTP / Canalisateurs

10 400
KM DE RÉSEAU A MINIMA

70 ANS
DURÉE DE VIE CONSEILLÉE
POUR UN RÉSEAU
DE CANALISATION

250 ANS
TEMPS QU'IL FAUDRAIT
POUR REMETTRE LE RÉSEAU
EN ÉTAT, AU RYTHME DE
RENOUVELLEMENT ACTUEL

RÉSEAU D'ASSAINISSEMENT COLLECTIF (AC) D'ÎLE-DE-FRANCE

Caractéristiques du réseau d'assainissement collectif	Région	Part région/ France
Longueur du réseau	10 400 km	4,3%
Densité du réseau	0,9 km/km ²	-

Source : SISPEA (système d'informations sur les services publics d'eau et d'assainissement) – 2018

Taux de renouvellement des réseaux par département

France 0,4%

Île-de-France 0,4%

Source : SISPEA (système d'informations sur les services publics d'eau et d'assainissement) – 2018
Les données renseignées dans la base SISPEA 2018 couvrent 71% de la population.

La durée de vie des canalisations est estimée à 70 ans selon les matériaux. Avec le taux actuel de renouvellement, les réseaux d'assainissement collectif (pour les eaux usées) de la région sont "contraints" à une **durée de vie de 250 ans**.





**4,0
Mds €**
**VALEUR DES STATIONS
D'ÉPURATION
D'ÎLE-DE-FRANCE**

Source : estimation CERC – données SISPEA (système d'informations sur les services publics d'eau et d'assainissement)
Agence de l'eau

490

**STATIONS DE TRAITEMENT
DES EAUX USÉES**

SOIT 2,3% DU PARC NATIONAL

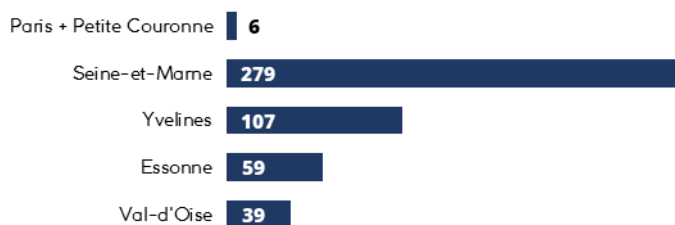
44%

**DES STATIONS
ONT PLUS DE 15 ANS**

31%

**DES STATIONS
ONT PLUS DE 30 ANS**

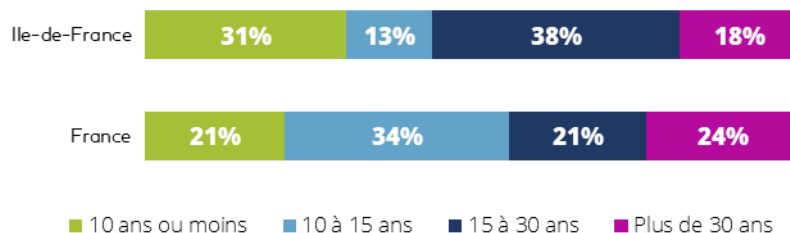
Nombre de stations d'épuration en service



Source : Sandre données 2019

ÉTAT DES STATIONS D'ÉPURATION D'ÎLE-DE-FRANCE

**Répartition du parc de stations d'épurations de la région
par année de mise en service**



Source : Sandre données 2019

Une station d'épuration est prévue pour une durée moyenne de vie de **25 à 30 ans au niveau du génie civil**, et de **10 à 15 ans environ pour l'électromécanique** (équipements).

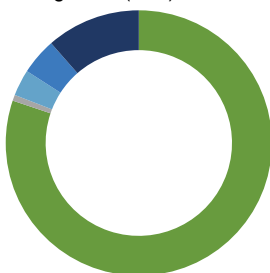


Sources : estimation CERC - SDES, SERCE (Syndicat des Entreprises de Génie Électrique et Climatique)

88 580
KM
DE LIGNES ÉLECTRIQUES

PARC D'INSTALLATIONS DE PRODUCTION D'ÉLECTRICITÉ RÉGIONAL

Unité : puissance installée en mégawatt (MW)



0 MW Nucléaire
89 MW Éolien
2 220 MW Thermique fossile
123 MW Solaire
20 MW Hydraulique
317 MW Bioénergie

Source : RTE (Réseau de transport d'électricité) - 2019

LE RÉSEAU ÉLECTRIQUE

LONGUEUR DU RÉSEAU DE TRANSPORT ET DE DISTRIBUTION D'ÎLE-DE-FRANCE

Caractéristiques du réseau électrique (transport et distribution)	Région	France	Part région/ France
Longueur du réseau	88 580 km	1 480 937 km	6%
Haute tension	43 427 km	755 662 km	6%
Basse tension	45 153 km	725 275 km	6%

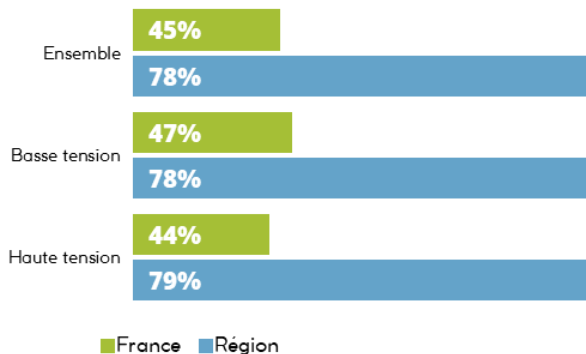
Taux d'enfouissement des lignes du réseau de distribution

Ensemble du réseau	82,6%	48,4%
---------------------------	--------------	--------------

Sources : RTE (Réseau de transport d'électricité) – Données 2019
ENEDIS - Données 2019 - anciennement ERDF (Electricité Réseau Distribution France)

Taux d'enfouissement du réseau électrique haute et basse tension

Unité : part en % des km de lignes



Source : ENEDIS (données 20189 et RTE (données 2019)



LE RÉSEAU DE TRANSPORT DE GAZ

STRUCTURE DU RÉSEAU DE TRANSPORT DE GAZ (GRT) EN ÎLE-DE-FRANCE

Caractéristiques du réseau de transport de gaz	Région	France	Part région/ France
Longueur du réseau	2 883	37 681	8%
Nombre de communes desservies en gaz naturel	952	9 935	10%
Nombre de clients industriels raccordés ⁽¹⁾	120	870	14%
Nombre de stations de compressions	3	29	10%

Source : GRT Gaz (gestionnaire de réseaux de transport de gaz naturel) & Teréga
Longueur du réseau (2019) - Nombre de communes desservies en gaz naturelles (2018) - Nombre de clients industriels raccordés (2020) - Nombre de stations de compressions (2019)
(1) Clients industriels raccordés dont centrales de production d'électricité consommant du gaz naturel.



LE RÉSEAU DE TÉLÉCOMMUNICATIONS

COUVERTURE DU TERRITOIRE

PAR LA FIBRE OPTIQUE

> 100 MBITS/S EN ÎLE-DE-FRANCE

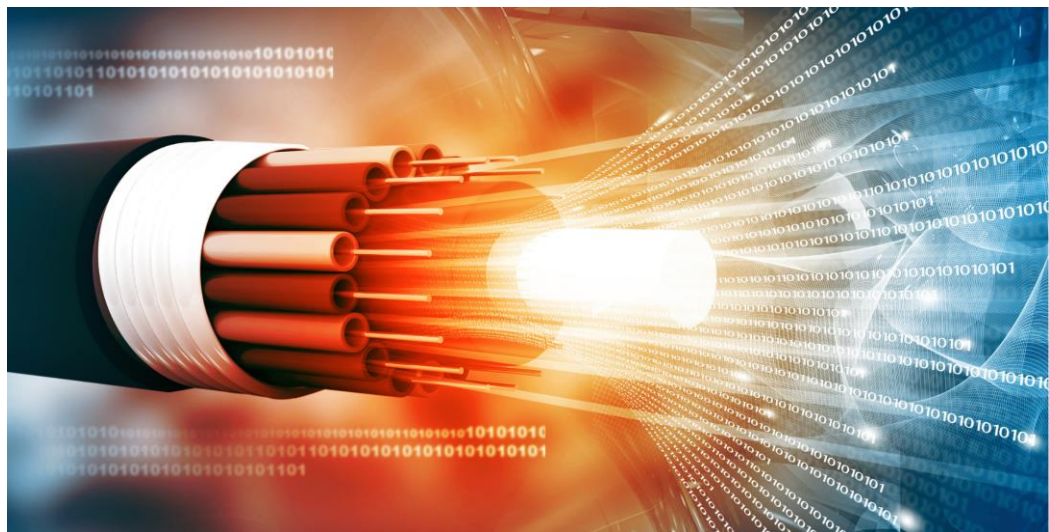
89%

EN ÎLE-DE-FRANCE

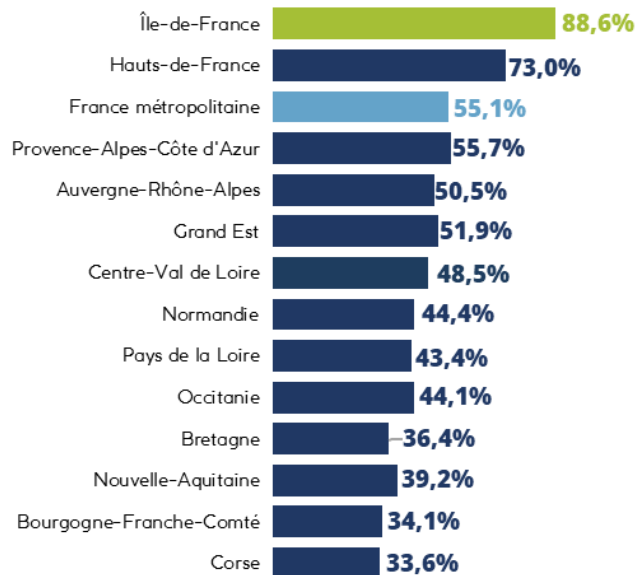
Soit **5 882 320 locaux** (logements
entreprise et sites publics)
Éligibles au TP 2020

55%

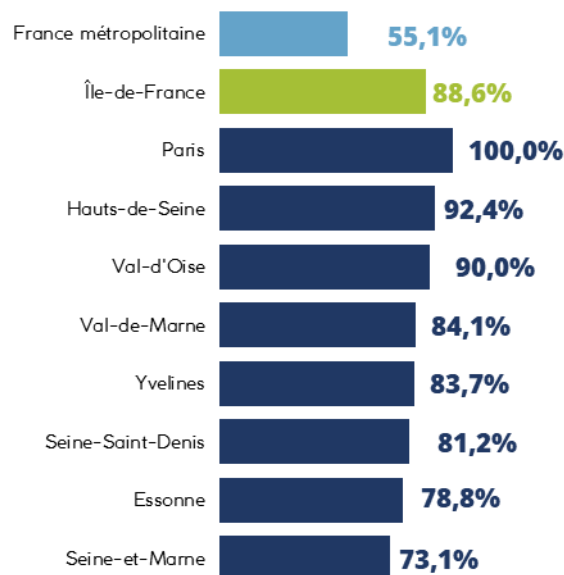
FRANCE



Pourcentage de logements et locaux couverts par la fibre optique au T3 2020



Pourcentage de logements et locaux couverts par la fibre optique au T3 2020



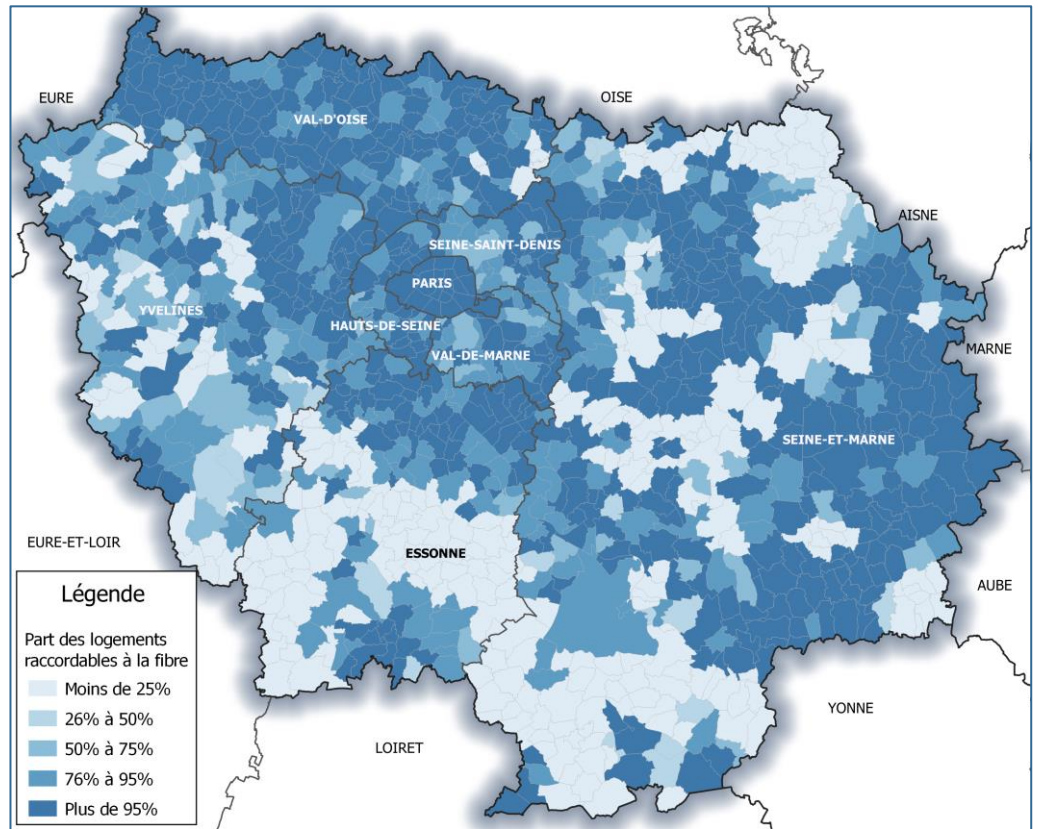
Source : ARCEP, 2020

Couverture fibre dans les communes d'Île-de-France

68%

**TAUX MOYEN DE
LOGEMENTS PARTICULIERS
RACCORDABLES À LA FIBRE
DANS LES COMMUNES
D'ÎLE-DE-FRANCE**

Source : ARCEP, 2020



Sources : ARCEP, 2020



LES INFRASTRUCTURES SPORTIVES

9 076

INSTALLATIONS SPORTIVES
EN ÎLE-DE-FRANCE

45 038

EQUIPEMENTS SPORTIFS
EN ÎLE-DE-FRANCE

Sources : Ministère des sports – données 2020

LES INFRASTRUCTURES SPORTIVES EN ÎLE-DE-FRANCE

Répartition des équipements sportifs
par département

Département	Equipements
Paris	6 015
Seine-et-Marne	6 301
Yvelines	6 831
Essonne	6 241
Hauts-de-Seine	4 844
Seine-Saint-Denis	4 300
Val-de-Marne	4 831
Val-d'Oise	5 675
Île-de-France	45 038



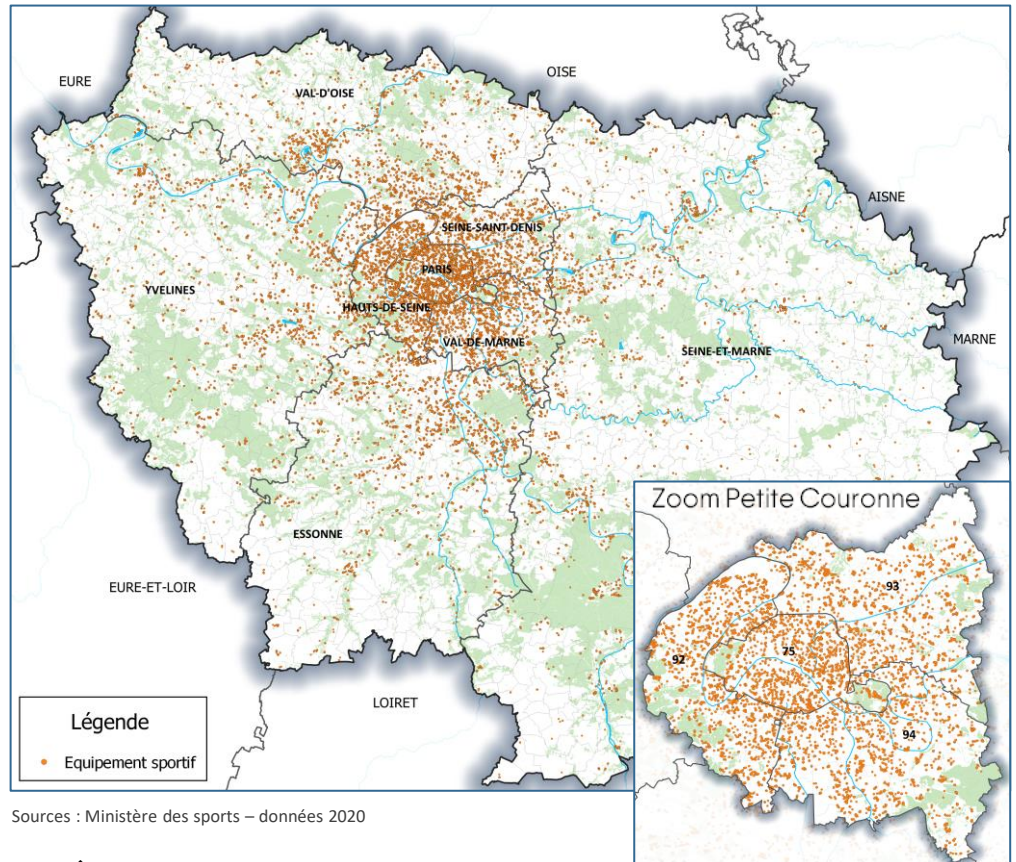
Sources : Ministère des sports – données 2020

LE CHIFFRE

**750 MILLIONS
D'EUROS
D'INVESTISSEMENTS
liés au secteur des
infrastructures des
Jeux de Olympiques
de Paris 2024**



Répartition équipements sportifs en Ile-de-France



Sources : Ministère des sports – données 2020

ÎLE-DE-FRANCE

38 979 KM

DE ROUTES

19 LIGNE DE MÉTRO
10 LIGNES DE TRAMWAYS
13 LIGNES DE BUS
À HAUT NIVEAU DE SERVICE

1 826 KM

DE VOIES FERRÉES

444 KM

DE VOIES NAVIGABLES

20 500 KM

DE CANALISATIONS
D'EAU POTABLE A MINIMA

10 400 KM

DE RÉSEAU
D'ASSAINISSEMENT
COLLECTIF A MINIMA

88 580 KM

DE LIGNES ÉLECTRIQUES

9 076

INSTALLATIONS SPORTIVES

UN PATRIMOINE
ESTIMÉ À

189

Mds €

Cellule Economique Régionale de la Construction

Ile-de-France

21 rue Miollis, 75015 Paris
fiona.danglard.cerc@gmail.com
06 47 43 73 86

FRTP Ile-de-France

9 rue de Berri, 75008 Paris
idf1@fntp.fr
01.47.66.01.23
www.frtpidf.fr

