

Le parc locatif social

Sources : DRIEA Répertoire du parc locatif des bailleurs sociaux au 1^{er} janvier 2014

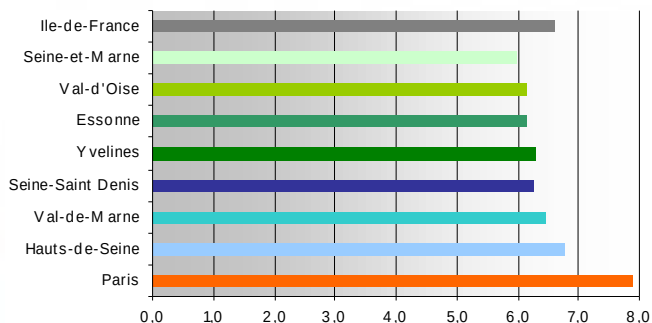
Le parc locatif social en 2014

	Nombre de logements	Évolution 2014-2013	Mis en service au 01/01/2014	dont logements neufs	Taux de vacance	Taux de mobilité
Paris	237 173	1,2 %	2 673	44,1	1,5 %	4,6 %
Hauts-de-Seine	196 127	0,7 %	1 968	82,9	2,2 %	5,9 %
Seine-Saint-Denis	207 718	-1,7 %	3 094	91,5	2,2 %	5,8 %
Val-de-Marne	168 987	0,3 %	2 376	84,8	2,2 %	6,7 %
Petite Couronne	572 832	-0,3 %	7 438	87,1	2,2 %	6,1 %
Seine-et-Marne	96 176	0,0 %	1 150	94,3	2,2 %	8,3 %
Yvelines	115 388	0,5 %	1 440	74,0	1,8 %	7,4 %
Essonne	108 451	1,5 %	2 639	88,1	2,5 %	8,3 %
Val-d'Oise	114 666	0,2 %	1 184	83,0	2,0 %	6,8 %
Grande Couronne	434 681	0,6 %	6 413	85	2,1 %	7,7 %
Île-de-France	1 244 686	0,3 %	16 524	79,4	2,0 %	6,4 %

Sorties du parc en 2013

	Ventes à l'occupant	Autre ventes	Démolitions	Change ^{nt} d'usage	Fusion	Sorties pour autre motif	Total
Paris	0	3	135	42	90	600	870
Hauts-de-Seine	171	146	727	5	6	785	1 840
Seine-Saint-Denis	29	107	2 766	5	169	1 428	4 504
Val-de-Marne	195	39	1 162	9	0	920	2 325
Petite Couronne	395	292	4 655	19	175	3 133	8 669
Seine-et-Marne	103	127	400	1	0	762	1 393
Yvelines	573	166	366	2	0	515	1 622
Essonne	67	150	954	3	4	726	1 904
Val-d'Oise	112	89	731	1	0	559	1 492
Grande Couronne	855	532	2 451	7	4	2 562	6 411
Île-de-France	1 250	827	7 241	68	269	6 295	15 950

Loyer moyen par m² de surface habitable par département au 1^{er} janvier 2014 (en €/m²)



La construction de maisons individuelles

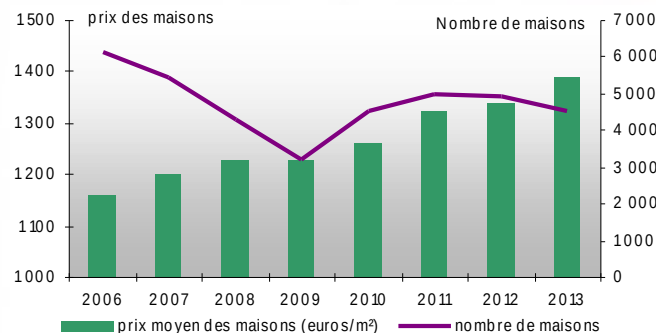
Source : DRIEA, EPTB 2013

Construction de maisons individuelles en 2013

	Nombre de maisons	surface moy. des maisons (en m ²)	prix des maisons (en €/m ²)	surface moyenne d'assise (en m ²)	prix moyen des terrains achetés (en €/m ²)	valeur du terrain* / coût du projet
Paris	16	114	3 630	300	ns	ns
Hauts-de-Seine	121	161	2 205	594	694	53,8 %
Seine-Saint-Denis	231	127	1 307	428	389	50,1 %
Val-de-Marne	217	146	1 561	563	468	53,6 %
Petite Couronne	569	141	1 625	515	460	52,7 %
Seine-et-Marne	1 454	124	1 263	770	163	44,6 %
Yvelines	907	143	1 448	919	191	45,9 %
Essonne	922	124	1 368	676	230	47,8 %
Val-d'Oise	647	137	1 320	627	293	50,4 %
Grande Couronne	3 930	130	1 343	759	200	46,7 %
Île-de-France	4 515	132	1 388	726	215	47,8 % **

*surface totale des terrains (achetés ou non) valorisée au coût moyen des terrains achetés ** Hors Paris

Construction de maisons en Île-de-France (enquête EPTB)



Retrouvez nos publications en ligne sur le site DRIEA-IF

<http://www.driea.ile-de-france.developpement-durable.gouv.fr/>

A la rubrique

"Accueil > Études, Statistiques, Outils > Statistiques > Logement-Construction "

<http://www.driea.ile-de-france.developpement-durable.gouv.fr/logement-construction-r237.html>

Direction régionale et interdépartementale de l'équipement et de l'aménagement d'Île-de-France
Service de la connaissance, des études et de la prospective
21/23 rue Molière
75732 Paris cedex 15
Tél. 01 40 61 80 80
Fax. 01 40 61 88 77



Photo : © DRIEA-IF J.M. Gobry - Immeuble porte de la Vilette - Paris



Direction régionale et interdépartementale de l'équipement et de l'aménagement d'Île-de-France

www.driea.ile-de-france.developpement-durable.gouv.fr/



Logements & Locaux en 2014 en Île-de-France

La construction neuve

Source : DRIEA, Sit@del2 - estimation en DR (26 juin 2015)

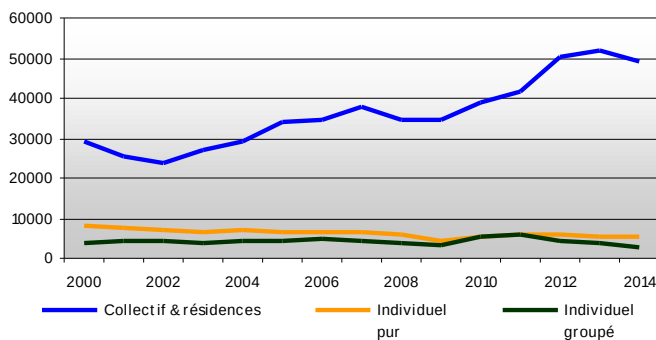
Nombre de logements autorisés 2014

	Collectif et résidences	Individuel groupé	Individuel pur	Tous logements	Tous logements 2013	Évolution 2013-2014
Paris	4946	24	255	5225	3087	69,3%
Hauts-de-Seine	7930	173	253	8356	9044	-7,6 %
Seine-Saint-Denis	10878	409	371	11658	9617	21,2 %
Val-de-Marne	7983	216	371	8570	5302	61,6 %
Petite Couronne	26791	798	995	28584	23963	19,3 %
Seine-et-Marne	6191	778	1768	8737	11081	-21,2 %
Yvelines	5415	649	1135	7199	8946	-19,5 %
Essonne	5028	480	1171	6679	9780	-31,7 %
Val-d'Oise	5185	454	657	6296	6251	0,7 %
Grande Couronne	21819	2361	4731	28911	36058	-19,8 %
Île-de-France	53 556	3 183	5 981	62 720	63 108	-0,6 %

Nombre de logements commencés 2014

	Collectif et résidences	Individuel groupé	Individuel pur	Tous logements	Tous logements 2013	Évolution 2013-2014
Paris	3556	25	203	3784	4424	-14,5 %
Hauts-de-Seine	8535	235	224	8994	8090	11,2 %
Seine-Saint-Denis	10173	343	337	10853	9497	14,3 %
Val-de-Marne	4870	143	324	5337	6681	-20,1 %
Petite Couronne	23578	721	885	25184	24268	3,8 %
Seine-et-Marne	7098	761	1440	9299	8601	8,1 %
Yvelines	4177	428	1042	5647	9213	-38,7 %
Essonne	5896	563	965	7424	9151	-18,9 %
Val-d'Oise	4995	292	603	5890	5405	9,0 %
Grande Couronne	22166	2044	4050	28260	32370	-12,7 %
Île-de-France	49 300	2 790	5 138	57 228	61 062	-6,3 %

Évolution du nombre de logements ordinaires autorisés



La construction neuve

Source : DRIEA, Sit@del2 - surfaces de planchers, données en date de prise en compte

Surface des locaux autorisés en 2014 (en milliers de m²)

	Bureaux	Com ^{merces}	Industrie	Stockage	Équip ^{nts} collectifs	Autres*	Total	Évolution 2013/2014
Paris	184,6	56,2	0,8	6,4	147,1	82,4	477,5	-14,6 %
Hauts-de-Seine	126,4	33,8	18,0	16,2	118,4	17,8	330,6	-62,0 %
Seine-Saint-Denis	87,7	43,7	22,7	122,3	130,8	49,4	456,6	-11,7 %
Val-de-Marne	272,3	43,9	8,0	8,0	115,8	30,0	477,8	+127,1 %
Petite Couronne	486,4	121,4	48,7	146,4	365,0	97,2	1 265,0	-20,9 %
Seine-et-Marne	89,7	142,4	52,8	318,1	138,1	101,6	842,7	+5,4 %
Yvelines	52,1	76,7	27,8	30,3	72,6	32,6	292,2	-42,4 %
Essonne	35,1	98,6	25,6	86,3	210,5	61,3	517,4	-10,2 %
Val-d'Oise	62,8	38,6	109,6	106,7	57,5	23,6	398,8	+8,1 %
Grande Couronne	239,7	356,3	215,7	541,3	478,8	219,2	2 051,0	-8,9 %
Île-de-France	910,6	533,8	265,2	694,2	990,9	398,8	3 793,5	-14,0 %

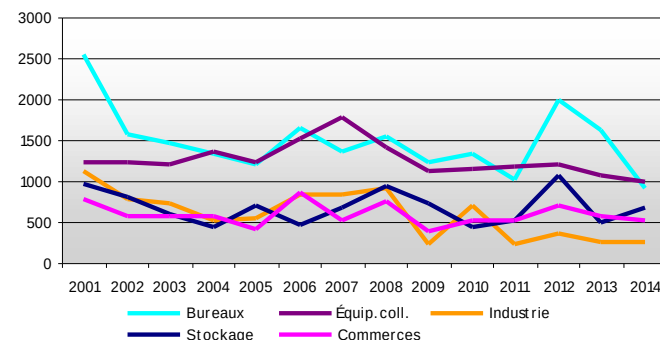
*Autres : hôtels, artisanat, exploitations agricoles

Surface des locaux commencés 2014 (en milliers de m²)

	Bureaux	Com ^{merces}	Industrie	Stockage	Équip ^{nts} collectifs	Autres*	Total	Évolution 2013/2014
Paris	138,5	21,1	0,9	0,0	52,4	41,9	254,9	-6,4 %
Hauts-de-Seine	226,9	33,1	29,9	7,7	155,0	27,9	480,5	-0,2 %
Seine-Saint-Denis	97,9	110,5	29,0	18,0	169,1	49,2	473,7	-17,3 %
Val-de-Marne	37,2	13,9	3,0	35,1	81,2	14,8	185,2	-38,1 %
Petite Couronne	362,0	157,5	61,8	60,8	405,3	91,9	1 139,4	-15,9 %
Seine-et-Marne	75,6	65,2	35,7	273,0	195,8	78,4	723,7	+38,9 %
Yvelines	30,4	56,9	13,9	20,0	43,4	20,1	184,6	-55,6 %
Essonne	29,7	45,6	16,4	62,3	89,4	29,2	272,6	-34,4 %
Val-d'Oise	29,7	23,2	76,6	56,0	58,8	20,3	264,5	-16,2 %
Grande Couronne	165,3	190,8	142,7	411,3	387,3	148,0	1 445,4	-13,4 %
Île-de-France	665,8	369,5	205,4	472,1	845,1	281,8	2 839,7	-13,8 %

*Autres : hôtels, artisanat, exploitations agricoles

Évolution de la surface de plancher des locaux autorisés



Le marché du logement neuf

Sources : DRIEA, ECLN 2013

Commercialisation des logements collectifs en 2014

	Mises en vente	Ventes	Stocks disponibles	Prix du m ² (en €)	Évolution 2013 / 2014
Paris	531	761	731	11 452	+ 4,2 %
Hauts-de-Seine	4 076	3 882	3 449	6 154	-3,2 %
Seine-Saint-Denis	3 432	4 133	2 826	3 996	-2,6 %
Val-de-Marne	3 161	2 535	2 901	4 484	-2,1 %
Petite Couronne	10 669	10 550	9 176	4 927	-1,6 %
Seine-et-Marne	2 649	2 667	3 500	3 780	+0,9 %
Yvelines	2 270	2 360	2 591	4 307	+2,4 %
Essonne	2 396	2 451	2 792	3 654	-4,7 %
Val-d'Oise	2 491	2 377	2 289	3 861	+1,0 %
Grande Couronne	9 806	9 855	11 172	3 896	+0,1 %
Île-de-France	21 006	21 166	21 079	4 709	+0,7 %

Commercialisation des logements individuels en 2014

	Mises en vente	Ventes	Stocks disponibles	Prix du m ² (en €)	Évolution 2013 / 2014
Paris	1	1	0	ns	ns
Hauts-de-Seine	55	28	62	606	-6,7 %
Seine-Saint-Denis	22	27	30	331	-14,7 %
Val-de-Marne	71	45	41	326	-6,5 %
Petite Couronne	148	100	133	501	-18,7 %
Seine-et-Marne	347	523	468	301	+2,8 %
Yvelines	264	264	260	370	-3,6 %
Essonne	195	230	220	276	-2,8 %
Val-d'Oise	195	143	228	313	-6,0 %
Grande Couronne	1 001	1 160	1 176	313	-1,4 %
Île-de-France	1 150	1 261	1 309	323	-2,0 %

Évolution du marché des logements collectifs neufs

