



© Ghafari/Houstin

## Site Natura 2000 de la carrière de Darvault

Comité de pilotage du 6 mai 2010 - Melun

CONSEIL GÉNÉRAL DE SEINE ET MARNE



### Sommaire

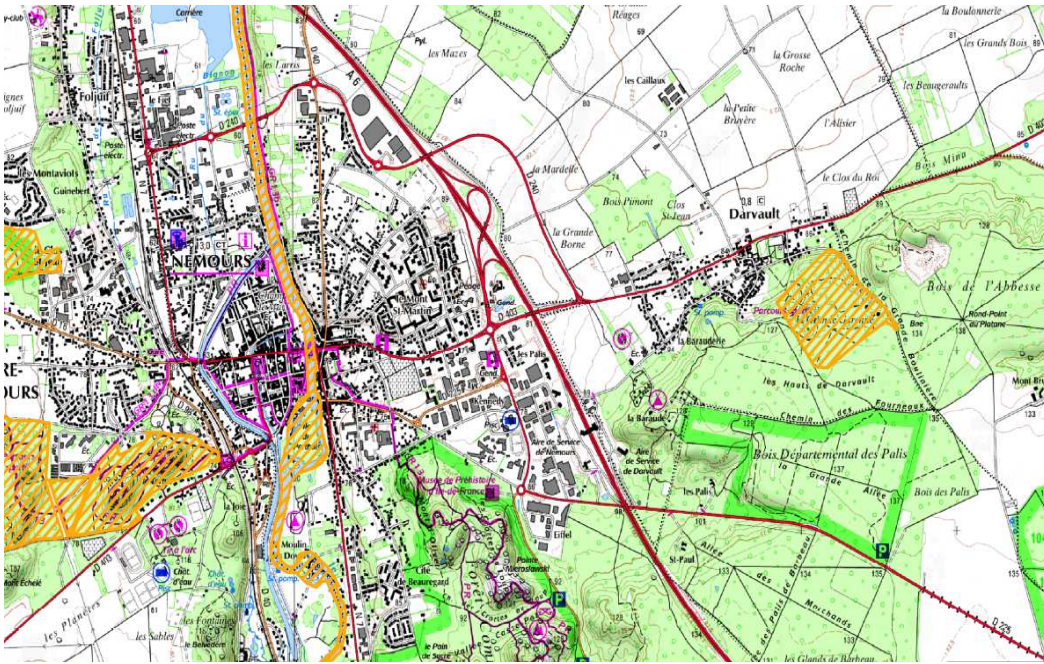
- Présentation du site
- Historique
- Données collectées

Darvault





# La carrière de Darvault : localisation



Sources : Département de Seine-et-Marne - SIG – DEE  
DIREN-IDF  
©IGN - BDORTHO® 2003 - SCAN25®2007  
©IGN - BD PARCELLAIRE® - DGFIP

## La carrière de Darvault : présentation



Plantation de chênes rouges d'Amérique en 1985 (futaie de bonne condition) à l'entrée du site

Boisement constitué de chênes (de qualité mauvaise à moyenne) et de pins sylvestres essentiellement



Données issues du plan simple de gestion du CRPF



## La carrière de Darvault : descriptif



## La carrière de Darvault : descriptif



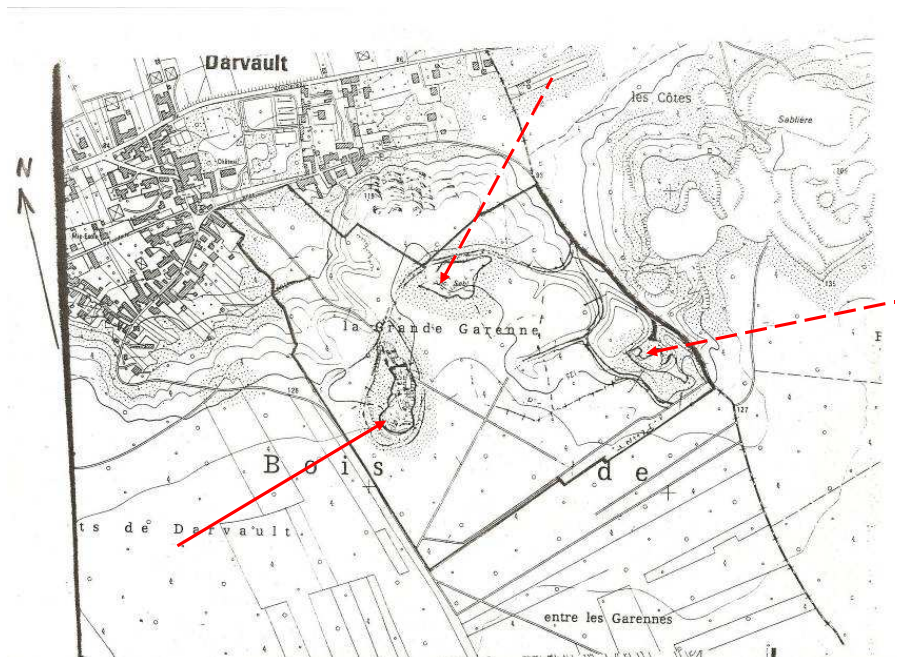
Carrière de Darvault – Fissure sur la dalle de grès  
© A.Houstin - Mars 2010



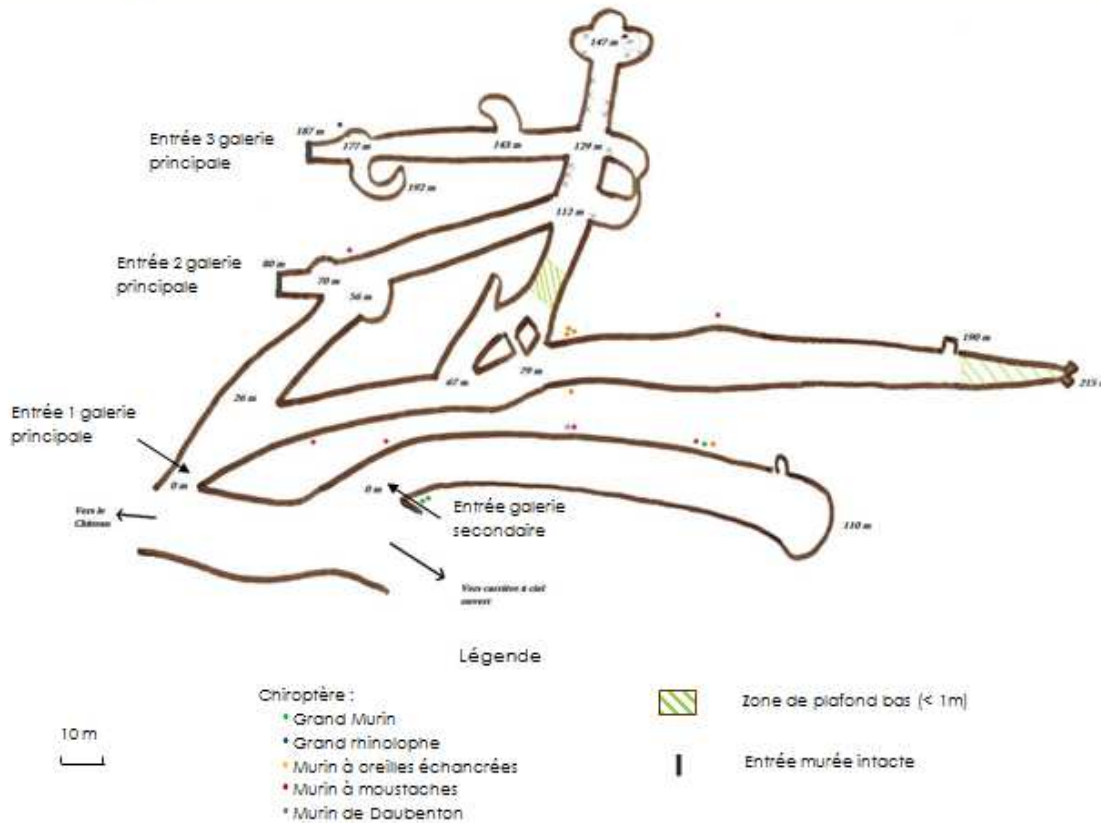
## La carrière de Darvault : plan schématique des galeries



## Localisation des carrières sur la « grande garenne »



# La carrière de Darvault : plan schématique des galeries



Source : A. Houstin et M. Ghafari - Cartographie réalisée avec un odomètre et une boussole

## Historique de la carrière

- Exploitation très anciennes des carrières de grès et de sable (antérieure à 1791) : sables blancs pour la verrerie, grès pour les pavés, calcaire pour la chaux
- 2 Lignes ferrées établies en 1891 pour conduire les matériaux extraits au port de Fromonville sur le canal du Loing (voies démontées en 1914)
- Carrières à ciel ouvert et souterraines (carrière souterraine de Darvault définitivement fermée en 1930)

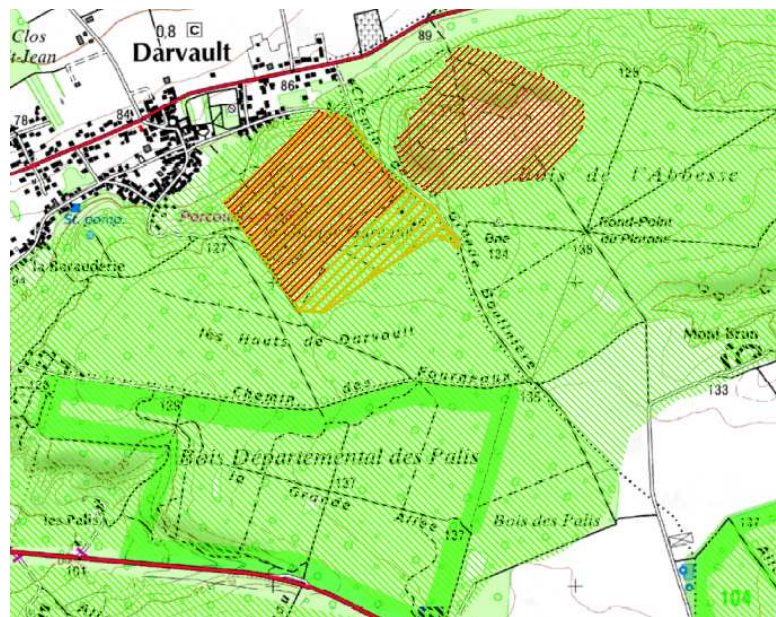
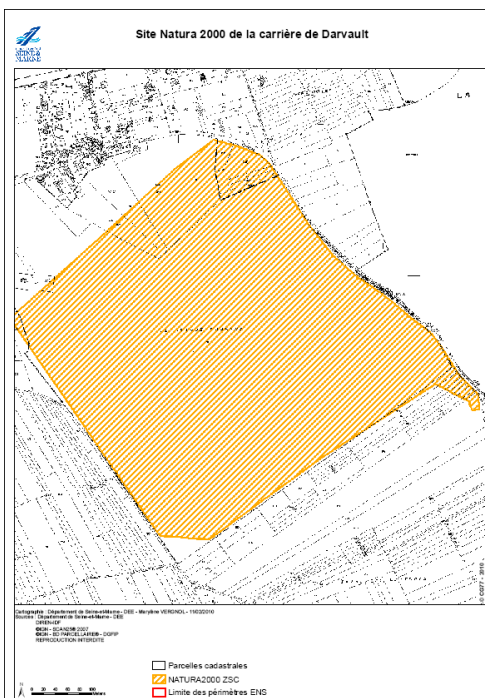


Carrière de Darvault – exploitation des galeries  
Source : dossier historique de G. Deschard



- Site d'intérêt communautaire proposé en 2006 sur 20 parcelles dont 9 partielles :
  - 1 à la commune de Darvault
  - 15 propriétaires privés
  - 4 parcelles appartiennent à M. Deschard (24,21ha)
- Site de 26,53 ha hébergeant les mêmes espèces de chiroptères que celui de la carrière de Mocpoix à l'exception de la Barbastelle

## Le site NATURA 2000



- ZNIEFF de type II
- ZNIEFF de type I
- NATURA 2000

## Les espèces présentes

- d'intérêt communautaire : ***Myotis myotis*** (Grand Murin), ***Myotis emarginatus*** (Murin à oreilles échancrées), ***Myotis bechsteinii*** (Murin de Bechstein), ***Rhinolophus ferrumequinum*** (Grand Rhinolophe)
- d'intérêt non communautaire : ***Myotis mystacinus*** (Murin à moustaches), ***Myotis daubentoni*** (Murin de Daubenton), ***Myotis nattereri*** (Murin de Natterer), ***Plecotus sp.*** (Oreillard sp.)

Données transmises par M. Guillaume Deschard, propriétaire

## Remerciements

- Guillaume DESCHARD (*propriétaire*)
- Aymeric HOUSTIN, Maxime GHAFARI (*Agroparistech*)