

COPIIL du site NATURA 2000 de la « Carrière de Darvault »

Photo : © Laurent Arthur

DEPARTEMENT DE SEINE ET MARNE



Sommaire

- Rappel du contexte
- Diagnostic faunistique
- Diagnostic géotechnique
- Actions à inscrire issue du PRA
- Animation
- Charte
- Contrats

- 
- A photograph of two bats flying in a cave. The bats are in the foreground, with their wings spread, and their faces are visible. The background is a dark, rocky cave wall with some green moss or lichen. The lighting is dim, highlighting the bats against the darker background.
- Rappel du contexte
 - Diagnostic faunistique
 - Diagnostic géotechnique
 - Actions à inscrire issue du PRA
 - Animation
 - Charte
 - Contrats

Espèces d'intérêt communautaire inscrites à l'annexe II

Myotis myotis Grand Murin

(moy :12 /an)

Myotis emarginatus Murin à oreilles échancrées

(moy :5,5 /an)

Myotis bechsteinii Murin de Bechstein

(moy : <1 /an)

Rhinolophus ferrumequinum Grand Rhinolophe

(moy :1 /an)

Espèces d'intérêt non communautaire inscrites à l'annexe IV

Myotis mystacinus Groupe des Murins à
moustaches

(moy :14,5 /an)

Myotis daubentonii Murin de Daubenton

(moy :3 /an)

Myotis nattereri Murin de Natterer

(moy : <1 /an)

Plecotus sp. Les Oreillards

(moy : <1 /an)

Bilan des effectifs

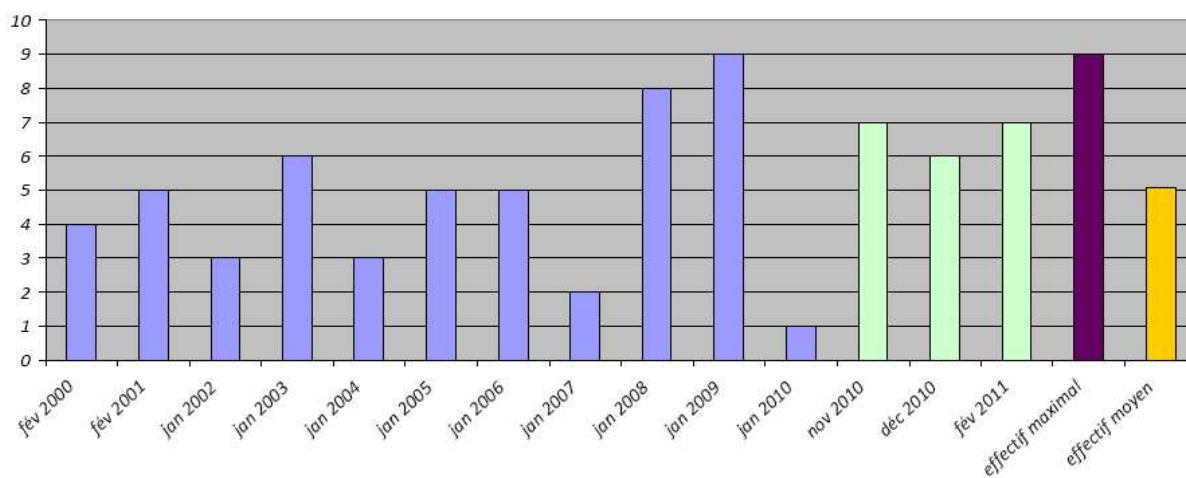
- 11 années de données disponibles
- Nombre total d'individus évoluant peu
- 7 espèces présentes chaque hiver sur les 9 recensées

Evolution des effectifs



Murin à oreilles échancrées

Murin à oreilles échancrées *Myotis emarginatus*

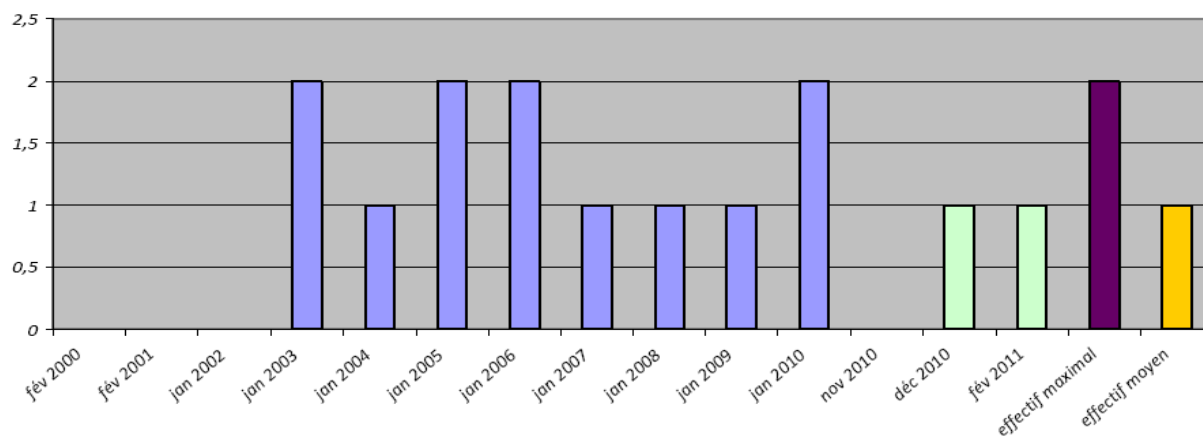


Evolution de la population de Murin à oreilles échancrées, *Myotis emarginatus*, depuis 2000 (attention les 3 dernières dates correspondent aux trois passages de l'hiver 2010-2011)

Données 2000-2010 : Ph. Lustrat, hiver 2010-2011 : Chr. Parisot et M. Laprun

Grand Rhinolophe

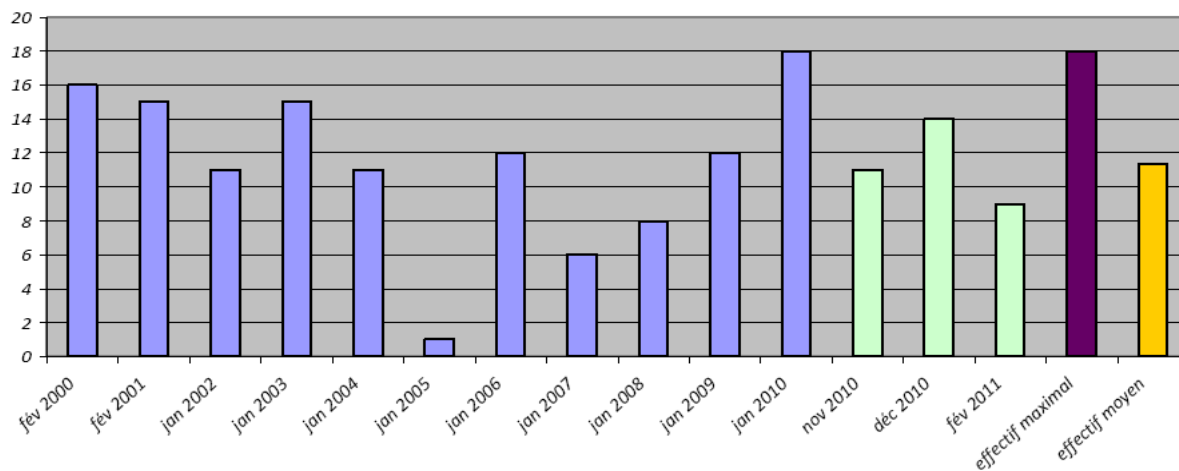
Grand Rhinolophe *Rhinolophus ferrumequinum*



Evolution de la population de Grand rhinolophe, *Rhinolophus ferrumequinum*, depuis 2000 (attention les 3 dernières dates correspondent aux trois passages de l'hiver 2010-2011)
Données 2000-2010 : Ph. Lustrat, hiver 2010-2011 : Chr. Parisot et M. Laprun

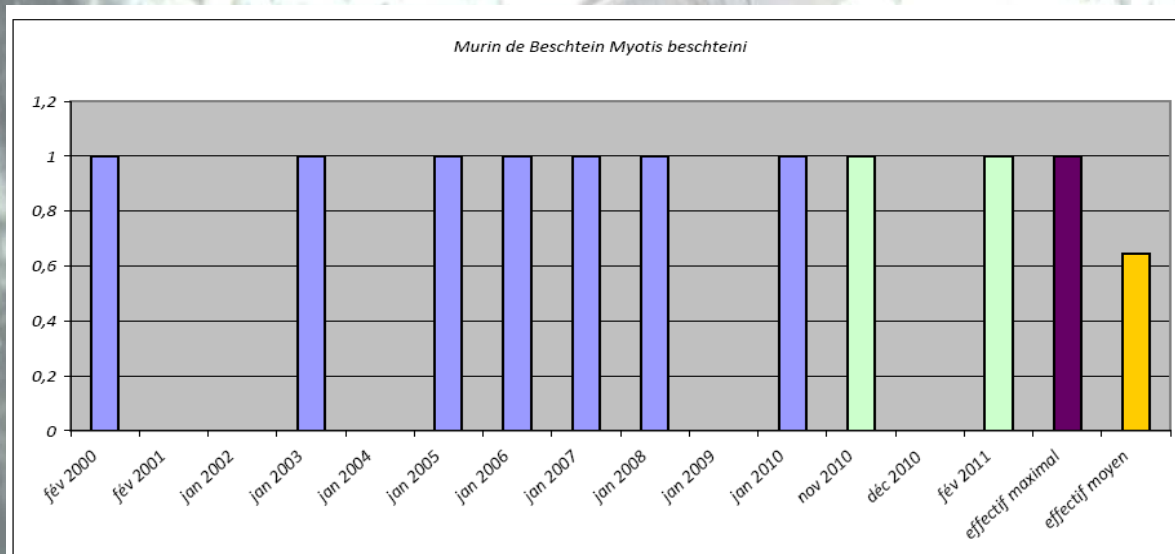
Grand Murin

Grand Murin *Myotis myotis*



Evolution de la population de Grand murin, *Myotis myotis*, depuis 2000 (attention les 3 dernières dates correspondent aux trois passages de l'hiver 2010-2011)
Données 2000-2010 : Ph. Lustrat, hiver 2010-2011 : Chr. Parisot et M. Laprun

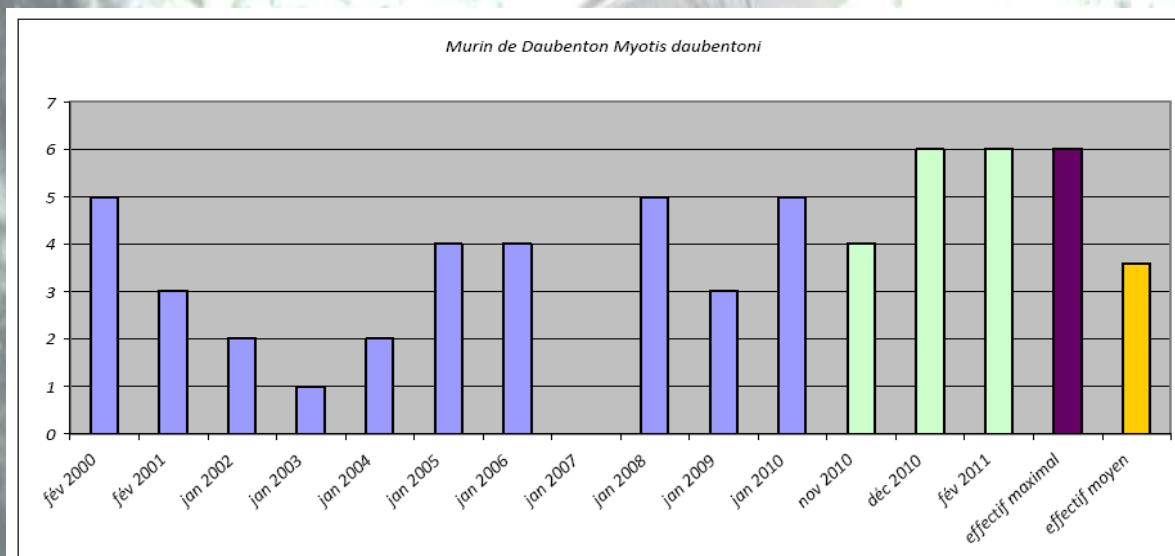
Murin de Beschtein



Evolution de la population de Murin de Bechstein, *Myotis bechsteini*, depuis 2000
(attention les 3 dernières dates correspondent aux trois passages de l'hiver 2010-2011)

Données 2000-2010 : Ph. Lustrat, hiver 2010-2011 : Chr. Parisot et M. Laprun

Murin Daubenton

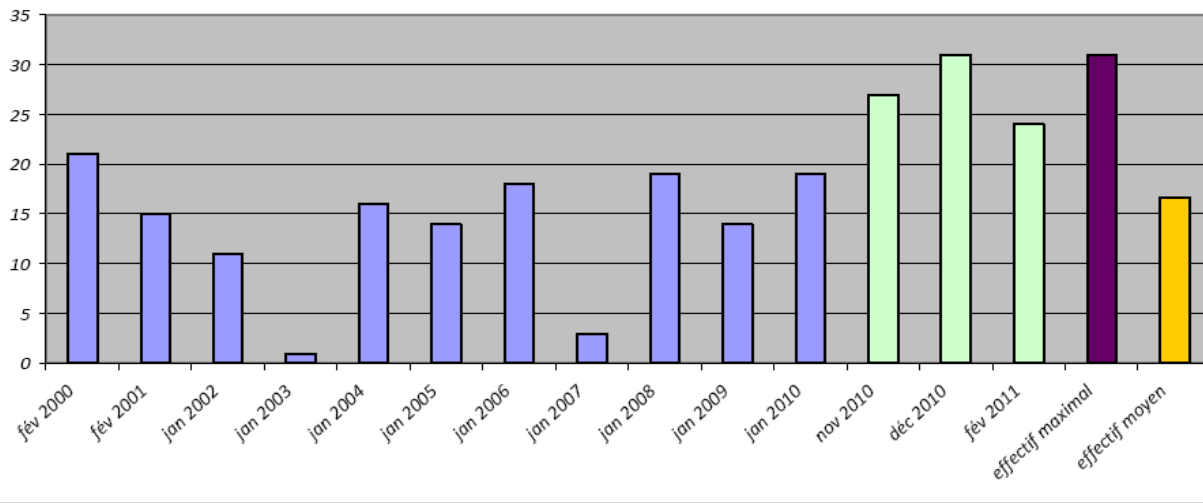


Evolution de la population de Murin de Daubenton, *Myotis daubentoni*, depuis 2000
(attention les 3 dernières dates correspondent aux trois passages de l'hiver 2010-2011)

Données 2000-2010 : Ph. Lustrat, hiver 2010-2011 : Chr. Parisot et M. Laprun

Groupe Murins à Moustaches

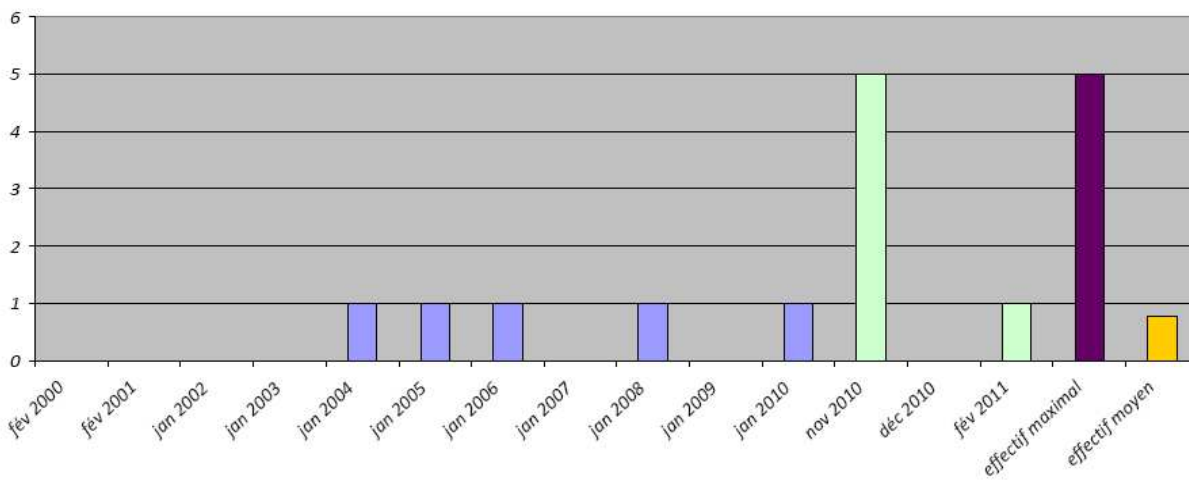
Murin à moustaches *Myotis mystacinus*



Evolution de la population de Murin à moustaches, *Myotis mystacinus*, depuis 2000
 (attention les 3 dernières dates correspondent aux trois passages de l'hiver 2010-2011)
 Données 2000-2010 : Ph. Lustrat, hiver 2010-2011 : Chr. Parisot et M. Laprun

Murin de Natterer

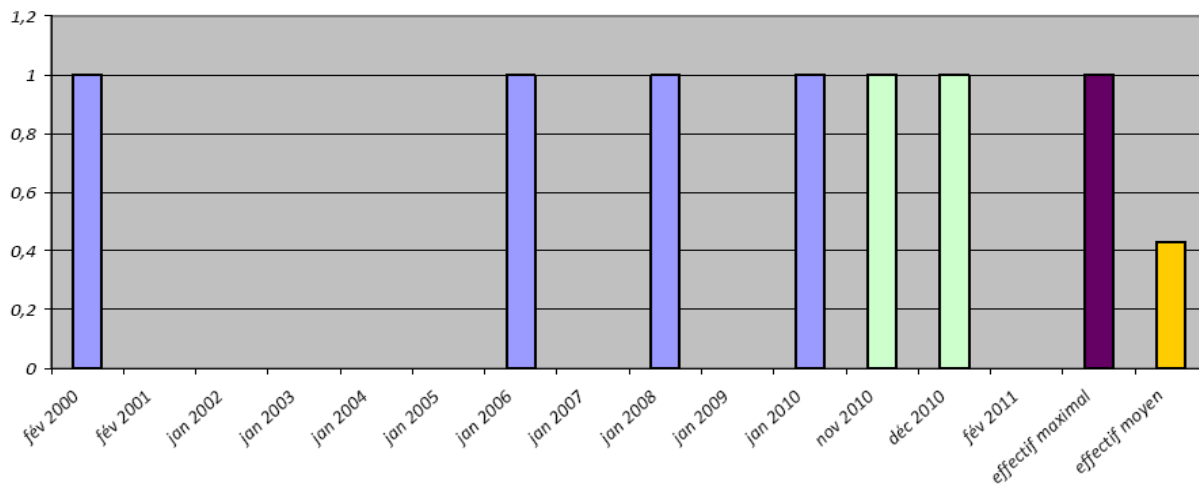
Murin de Natterer *Myotis nattereri*



Evolution de la population de Murin de Natterer, *Myotis nattereri*, depuis 2000
 (attention les 3 dernières dates correspondent aux trois passages de l'hiver 2010-2011)
 Données 2000-2010 : Ph. Lustrat, hiver 2010-2011 : Chr. Parisot et M. Laprun

Les Oreillards

Oreillard sp. *Plecotus sp.*



Evolution de la population d'Oreillard, *Plecotus sp.*, depuis 2000
(attention les 3 dernières dates correspondent aux trois passages de l'hiver 2010-2011)
Données 2000-2010 : Ph. Lustrat, hiver 2010-2011 : Chr. Parisot et M. Laprun

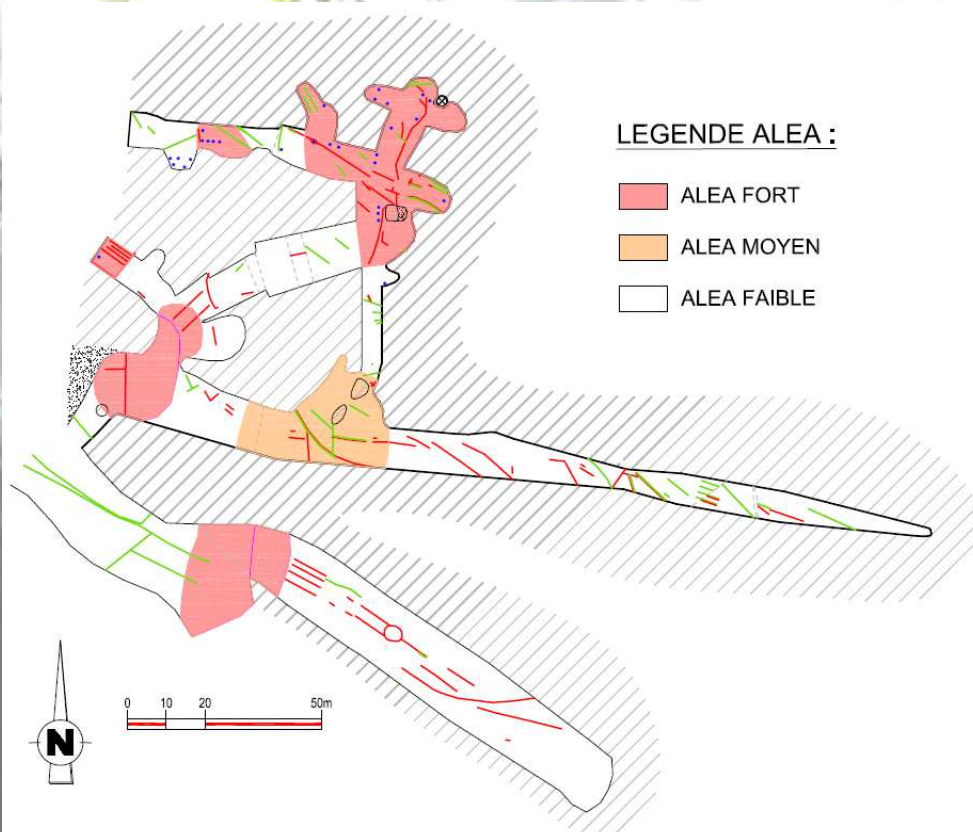
- Rappel du contexte
- Diagnostic faunistique
- **Diagnostic géotechnique**
- Actions à inscrire issue du PRA
- Animation
- Charte
- Contrats

Etude Abrotec

Dans les galeries :

- Failles en formation
- Risque d'effondrement
- Infiltrations

Carte des aléas




Exemple de soutènement



Sécurité

- Nécessité de fermer le passage sous la dalle de grès, côté château et côté carrière à ciel ouvert
- A ce jour et tant que des travaux d'envergures ne soient réalisés ne pas pénétrer dans les galeries

- 
- A photograph of two bats flying in a cave. The bats are in the foreground, with their wings spread, and their faces are visible. The background shows the rocky walls of the cave, illuminated by light from above.
- Rappel du contexte
 - Diagnostic faunistique
 - Diagnostic géotechnique
 - **Actions à inscrire issue du PRA**
 - Animation
 - Charte
 - Contrats

3 Fiches actions issues du PRA

- N9/R5 : Prendre en compte la conservation des chauves-souris dans la gestion forestière
- N14/R6 : Rechercher, étudier et suivre les gîtes de swarming
- N14/R6 : Rechercher et réaliser le suivi des colonies de mise-bas
- Autres ?

- 
- A photograph of two bats in flight within a cave. The bats are positioned in the upper right quadrant of the frame, with their wings spread wide. The background is a dark, textured rock surface, likely the interior of a cave. The lighting is somewhat dim, highlighting the silhouettes of the bats against the lighter rock.
- Rappel du contexte
 - Diagnostic faunistique
 - Diagnostic géotechnique
 - Actions à inscrire issue du PRA
 - Animation
 - Charte
 - Contrats

Le suivi in situ est remis en question mais il semble possible de suivre les populations par d'autres techniques.

- Piège photographique
- Détecteur à ultrasons
- Autres ?

- 
- A photograph of two bats flying in a cave. The bats are in the foreground, with their wings spread, flying towards the camera. The background shows the rocky walls of a cave, illuminated by a light source from the left, creating a dramatic, high-contrast scene.
- Rappel du contexte
 - Diagnostic faunistique
 - Diagnostic géotechnique
 - Actions à inscrire issue du PRA
 - Animation
 - Charte
 - Contrats

Qu'est ce que la Charte ?

- Outil contractuel
- Outil d'adhésion simple
- Engagements
- Recommandations

Engagements sur les milieux boisés

- **E1. Signaler les dates d'interventions des travaux sylvicoles.**
 - Ø Points de contrôle : courrier d'information aux services de la DDT et copie à l'animateur du site.
- **E2. Pratiquer une gestion sylvicole respectueuse en s'interdisant toute coupe rase pour maintenir au moins 1/3 du peuplement en place et éviter tous mouvements de terrain et infiltrations dans la cavité souterraine, en conservant les arbres à haute valeur biologique (cavités, gros bois, bois sénescents, bois mort), en favorisant les essences autochtones, le mélange d'essences dans les parcelles forestières et en privilégiant la gestion en futaie feuillue irrégulière.**
 - Ø Points de contrôle : vérification lors de travaux sylvicoles
- **E3. Ne pas perturber le sol en prescrivant tout traitement phytosanitaire, en n'épandant aucune matière fertilisante, organique ou chimique, en ne procédant à aucun dépôt permanent de déchets ou matériaux de quelque nature que ce soit (même déchets verts) et en ne réalisant aucune modification de la topographie (excavation ou comblement).**
 - Ø Points de contrôle : vérifications inopinées

Recommandations sur les milieux boisés

- **R1. Veiller à ne pas déranger les gîtes en période de présence de chiroptères.**
- **R2. Privilégier l'utilisation de techniques de débardage respectueuses du milieu**
- **R3. Conservation des vieux arbres et de arbres creux (potentiels gîtes à chiroptères).**
- **R4. Privilégier l'utilisation d'huile biodégradable.**

Engagements et recommandations sur la carrière

- **E1. Signaler les dates d'interventions des travaux.**
Ø Points de contrôle : courrier d'information aux services de la DDT.
- **E.2 Ne pas réaliser d'interventions à l'intérieur des cavités dans le cadre de travaux d'entretien du site entre le 1er novembre et le 1er avril.**
- **Points de contrôle : planning des travaux, cahier des clauses techniques, bon de commande**
- **E3. Conserver l'intégrité des gîtes à chiroptères.**
Ø Points de contrôle : plan de gestion du site.

Recommandations :

- **R1. Limiter les risques d'effondrement**

- Rappel du contexte
- Diagnostic faunistique
- Diagnostic géotechnique
- Actions à inscrire issue du PRA
- Animation
- Charte
- Contrats

Contrat Natura 2000 non agricole-non forestier

Mesure 323 B du PDRH, FEADER

Les 2 contrats proposés sont issus de la Circulaire du 27 AVRIL 2012 relative à la gestion contractuelle des sites Natura 2000 majoritairement terrestres en application des articles R414-8 à 18 du Code de l'Environnement

Mesures

- **A32323P : Aménagements artificiels en faveur des espèces justifiant la désignation d'un site**
- **A32326P : Aménagements visant à informer les usagers pour limiter leur impact**

Mesures

Autres ?



Photo : © Laurent Arthur

