



## Comité de pilotage des sites Natura 2000 « Massif de Fontainebleau »

Mise en œuvre du document d'objectifs  
des sites Natura 2000  
« Massif de Fontainebleau »  
- Bilan 2022 -



COPIL Natura 2000 - Massif de Fontainebleau



# Transfert de compétence Natura 2000

Décentralisation de la gestion des sites Natura 2000 exclusivement terrestres, organisée par l'article 61 de la loi du 21 février 2022 (3DS)

## Etat

- Désignation et extension des sites Natura 2000
- Instruction des évaluations d'incidence
- FSD

## Région

- composition du COFIL
- signature des conventions avec la collectivité désignée structure porteuse
- présidence du COFIL et élaboration des DOCOB des sites dont les représentants des CT ont choisi de ne pas devenir structure porteuse
- présence d'élus régionaux et d'agents régionaux lors des COFIL des 33 sites Natura 2000
- approbation des DOCOB
- signature des contrats Natura 2000 et leur instruction
- évaluation de l'état de conservation

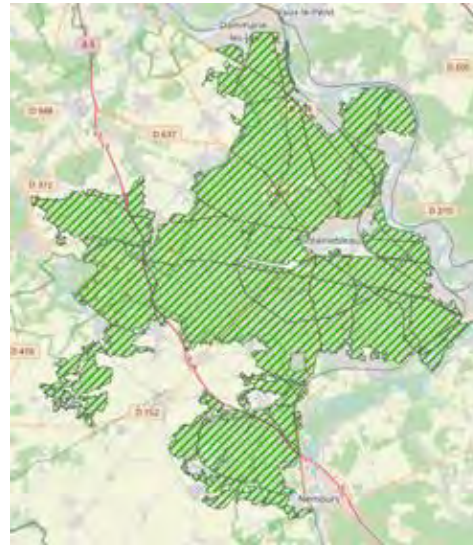
# RAPPELS

- 31 communes
- ZSC : 28 063 ha / ZPS : 28 092ha
  - 24 habitats d'intérêt communautaire
  - 14 espèces d'intérêt communautaire
  - 17 espèces d'oiseaux d'intérêt communautaire.

- Novembre 2020 : lancement de la nouvelle période d'animation
- 2023 : dernière année de la période d'animation
  - renouvellement du président de COFIL
  - renouvellement de la structure porteuse



Zone Spéciale de Conservation



Zone de Protection Spéciale

# Election d'un nouveau président de COFIL

Le président du comité de pilotage assure le bon déroulement de la concertation sur le site Natura 2000 en animant le comité de pilotage et en veillant à la bonne intégration de Natura 2000 dans les politiques de développement du territoire.

Il :

- pilote le comité de pilotage du site
- appuie et accompagne les animateurs dans la réalisation de leur mission
- porte la politique Natura 2000 sur le territoire

-> Présentation du/des candidats

-> Vote

## Candidatures pour être structure porteuse

La structure porteuse a la responsabilité de l'élaboration du DOCOB ou du suivi de sa mise en œuvre, elle est maître d'ouvrage et en ce sens est la seule bénéficiaire des financements dédiés à ces objectifs.

La structure porteuse est désignée pour une durée de 3 ans renouvelable.

-> Présentation du/des candidats

# EQUIPE DE RÉALISATION 2020/2023

## ONF

- *Animatrice : Morgane SOUCHE*
- Montage et suivi des contrats Natura 2000 en forêt publique (Julien SIMON)
- Actualisation des cartes de sensibilités et mise en place d'un outil en ligne pour les organisateurs de manifestations
- Cohérence entre les enjeux et objectifs Natura 2000 et la gestion forestière

## ANVL

- *Animateur : Guillaume LARREGLE*
- Recensement des propriétaires privés
- Montage et suivi des contrats Natura 2000 hors forêt publique
- Animation de la charte Natura 2000
- Cohérence entre les enjeux et objectifs Natura 2000 et les politiques publiques

## ONF – ANVL

- Réalisation des suivis scientifiques (habitats, flore, avifaune, insectes)
- Mise à jour du DOCOB
- Ingénierie financière pour les actions non contractuelles
- Suivi des évaluations d'incidence Natura 2000
- Information, communication, sensibilisation

# RAPPEL DES ENJEUX



Milieus cavernicoles :  
⇒ Préserver les sites  
d'hibernation des  
Chiroptères

Milieus ouverts (landes, pelouses) :  
⇒ Préserver / restaurer



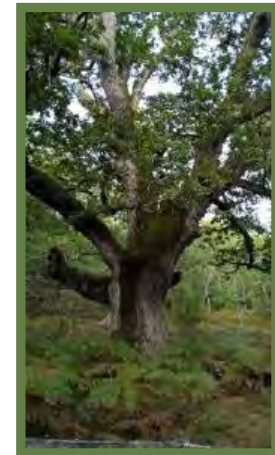
Enjeux  
Natura 2000  
« Massif de  
Fontainebleau »



Peuplements  
forestiers (notamment  
les stades matures) :  
⇒ Renforcer la  
naturalité



Milieus humides et aquatiques  
(mares, marais, forêts alluviales,  
landes humides) :  
⇒ Préserver / restaurer



# BILAN DE L'ANIMATION 2022

Bilan de  
l'animation

2022

→ Actions de gestion en faveur des habitats et des espèces : Contrats Natura 2000, charte...

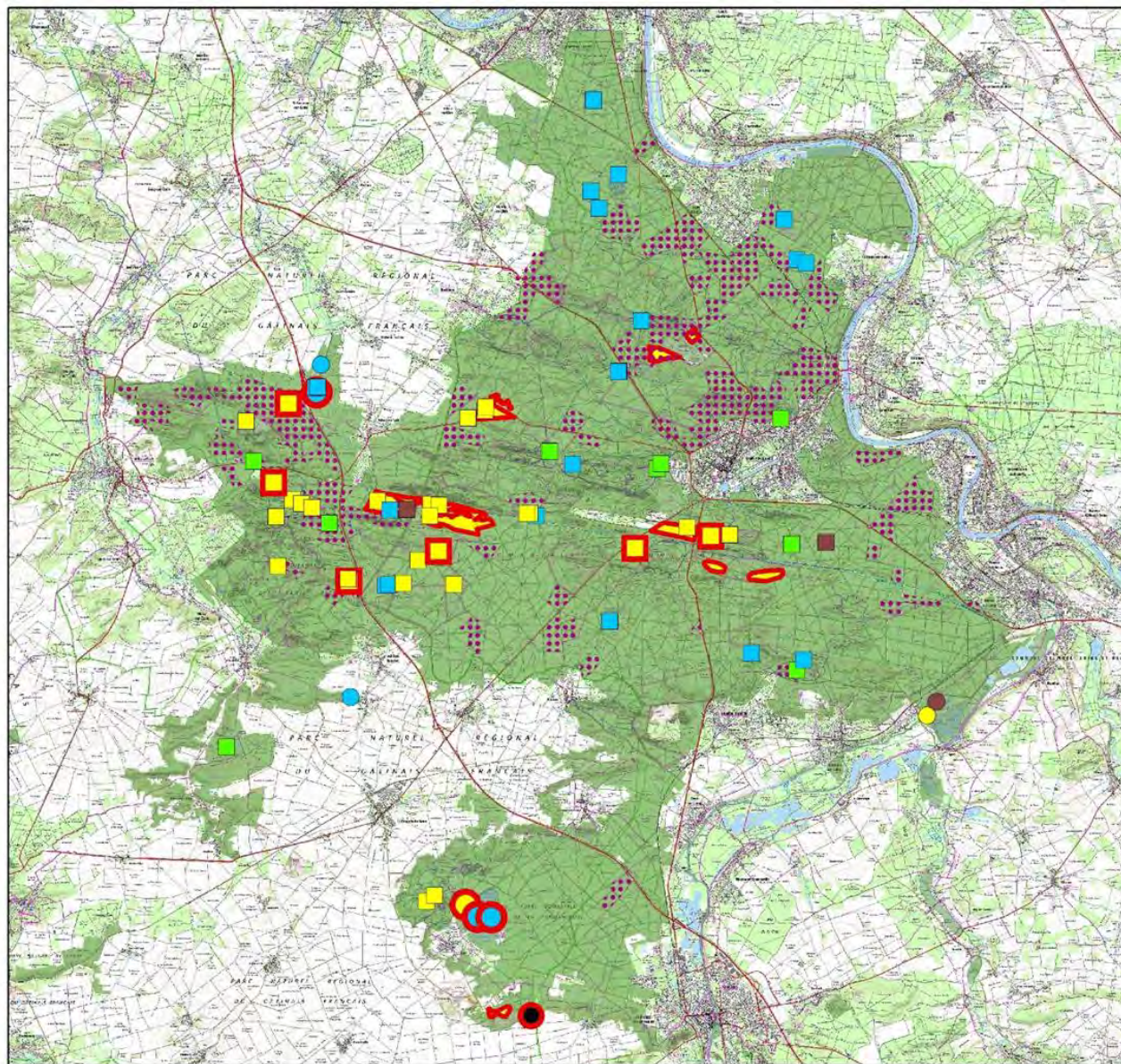
→ Amélioration des connaissances : suivis scientifiques

→ Veille à la cohérence des politiques publiques sur le site

→ Information, communication, sensibilisation



# 1. ACTIONS DE GESTION








## Travaux de génie écologique menés de 2015 à 2022



### Légende :

 Contrat Natura 2000




### Couleur selon le type de milieu concerné :

-  Milieu ouvert
-  Milieu humide / aquatique
-  Peuplement forestier
-  Intervention ciblée pour une espèce
-  Cavernicole

### Figuré selon les acteurs :

-  Animateurs Natura 2000 (ANVL, ONF)
-  Autre acteur du territoire (propriétaire privé, collectivité, association)

### Symboles particuliers :

-  Secteurs pâturés (contrat Natura 2000)
-  Zones d'intervention de l'ASABEPI
-  Périmètre des sites Natura 2000

0 2 500 5 000 Mètres

Réalisation : ONF, ANVL (mars 2022)



# 1. ACTIONS DE GESTION : Contrats Natura 2000

- 2019 -

## Forêt domaniale :

Restauration de milieux ouverts par du  
pâturage ovin



- 2016 -

## Marais de Baudelut :

Débroussaillage, coupe de saules et de  
bouleaux



- 2018 -

## Forêt domaniale :

Restauration de landes  
et de mares



- 2018 -

## Marais de Larchant :

Coupe des peupliers



# 1. ACTIONS DE GESTION : Contrats Natura 2000

## RESTAURATION DE MILIEUX OUVERTS PAR DU PÂTURAGE OVIN

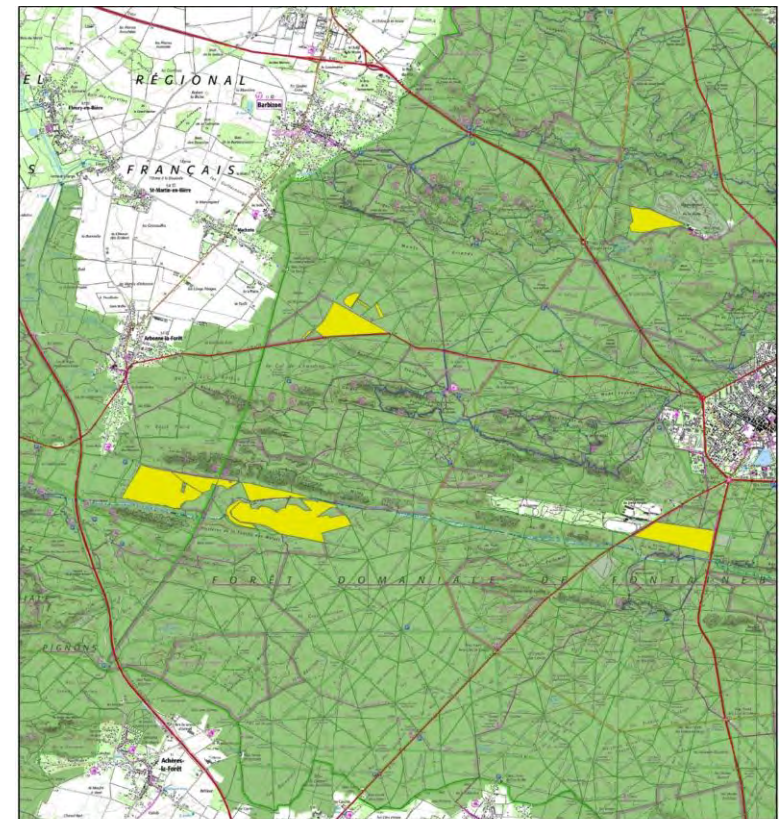
- **Sites :**

Chanfroy, Queue de la vache, Touche aux Mulets

+ Hors contrat : La Solle, Macherin, Champ Minette

- du 15 avril au 31 août 2022
- 312 brebis et 220 agneaux
- 241 ha de zones ouvertes entretenues

**-> Contrat terminé en 2022, soldé**



 Secteurs pâturés (contrat Natura 2000)

 Limite Site Natura 2000 "Massif de Fontainebleau"



# 1. ACTIONS DE GESTION : Contrats Natura 2000

## TRAVAUX D'OUVERTURE DE LANDES EN FORET DOMANIALE

- **Problématique :**  
Fermeture des milieux
  - **Travaux :**  
Coupe et export des pins dans les milieux ouverts
- > pas de travaux en 2022 par manque de personnel
- > **contrat soldé**



# 1. ACTIONS DE GESTION : Contrats Natura 2000

## MARAIS DE BAUDELUT

**Fin du contrat fin 2021-début 2022**

**Avenant au contrat** pour prolonger les périodes d'intervention (retard lié aux conditions d'intervention).

A cheval sur 2021-2022 :  
**débroussaillage léger** sans impacts pour le sol : coupe des ligneux par personnels à pieds sur l'ensemble de la parcelle du "marais mousse" (6ha) par l'association le prest'HA'Terre EAA 77

**Broyage et export** des arbres coupés lors du précédent chantier mécanisé



# 1. ACTIONS DE GESTION : Contrats Natura 2000

## MARAIS DE BAUDELUT

### Contrôle végétation du marais en 2022

Placettes de 314 m<sup>2</sup>

#### Objectifs

- évaluer l'importance des espèces ligneuses
- vérifier la présence d'espèces caractéristiques de l'habitat 7230 (ne revient pas à des relevés phytosociologiques permettant de caractériser des végétations)

Coef. A/D	Recouvrement de l'espèce
i	Espèce représentée par un individu à recouvrement négligeable
r	1 à quelques individus à recouvrement négligeable
+	Individus à recouvrement faible
1	1 à 5 %
2	6 à 25 %
3	26 à 50 %
4	51 à 75 %
5	> 75 %

# 1. ACTIONS DE GESTION : Contrats Natura 2000

## MARAIS DE BAUDELUT

### Régression des espèces ligneuses

- Recouvrements cumulés < 25% pour placettes n°3 et n°4
- Recouvrements cumulés un peu >25% pour la placette n°2 (jeune fourré)
- Aucune espèce à recouvrement >10%
- Pieds grêles et bas mais parfois nombreux (placette n°2)
- Recolonisation rapide probable sans mesure de gestion

Mise en place d'un pâturage urgent ?



# 1. ACTIONS DE GESTION : Contrats Natura 2000

## MARAI DE BAUDELUT

### Espèces caractéristiques des “tourbières basses alcalines” (et présence de l’habitat ?)

Espèces caractéristiques 7230	Présence systématique	Remarques
<i>Cladium mariscus</i>	x	Recouvrements souvent > 50 %
<i>Juncus subnodulosus</i>	x	Recouvrements assez importants
<i>Carex lepidocarpa</i>	x	Effectifs assez importants
<i>Lysimachia tenella</i>		Espèce patrimoniale ( <b>En danger LRR</b> )
<i>Eleocharis uniglumis</i>		
<i>Schoenus nigricans</i>		Espèce patrimoniale ( <b>Vulnérable LRR</b> )

Présence sur le marais de *Samolus valerandi* : espèce caractéristique d’un stade de végétation précédent (plus pionnier) les “tourbières basses alcalines”



# 1. ACTIONS DE GESTION : Contrats Natura 2000

## MARAIS DE BAUDELUT

### Présence de l'habitat "tourbières basses alcalines" ?

Marisque (*Cladium mariscus*) = espèce structurante nettement présente voire dominante

Présence plusieurs espèces caractéristiques dont patrimoniales

Habitat 7230 ("tourbières basses alcalines") probablement présent au sein du marais moussu sous une forme appauvrie ou dégradée

Eutrophisation (traces de l'enrichissement en azote lié au précédent contexte forestier ou arbustif)

Présence de plusieurs espèces de mégaphorbiaies mais avec recouvrements ou effectifs faibles

# 1. ACTIONS DE GESTION : Contrats Natura 2000

## CONTRATS PEUPLIERS AU MARAIS DE LARCHANT

### Problématique contrat peupliers (interruption définitive : contrat réalisé partiellement)

#### Raisons techniques et économiques :

- entreprise connaissant des difficultés logistiques et d'organisation liées à l'épidémie de COVID 19
- valeur du peuplier
- coûts financiers de certaines coupes

#### Raisons écologiques (impact négatif devenu moindre au cours des années):

- arbres vieux, dépérissants, chandelles : pompes à eau plus faibles + niches écologiques
- altération des berges par chute : pas un problème d'ordre écologique



# 1. ACTIONS DE GESTION : Contrats Natura 2000

## CONTRATS PEUPLIERS AU MARAIS DE LARCHANT

### **Bilan sanitaire initial = 951 peupliers répertoriés :**

- dont 225 arbres "bio" à garder
- soit 726 arbres à traiter.

### **Contrat d'abattage de peupliers sur digue 7 : interrompu définitivement (pb d'accès) :**

- « Bio » = 88
- Coupés = 131
- "A couper" = 77

### **Contrat d'abattage de peupliers sur digue 8 : interrompu temporairement (suspension du rachat des peupliers par SCIC Bois énergie du Gâtinais) :**

- Total peupliers = 282 (sans tri )



# 1. ACTIONS DE GESTION : chantiers bénévoles

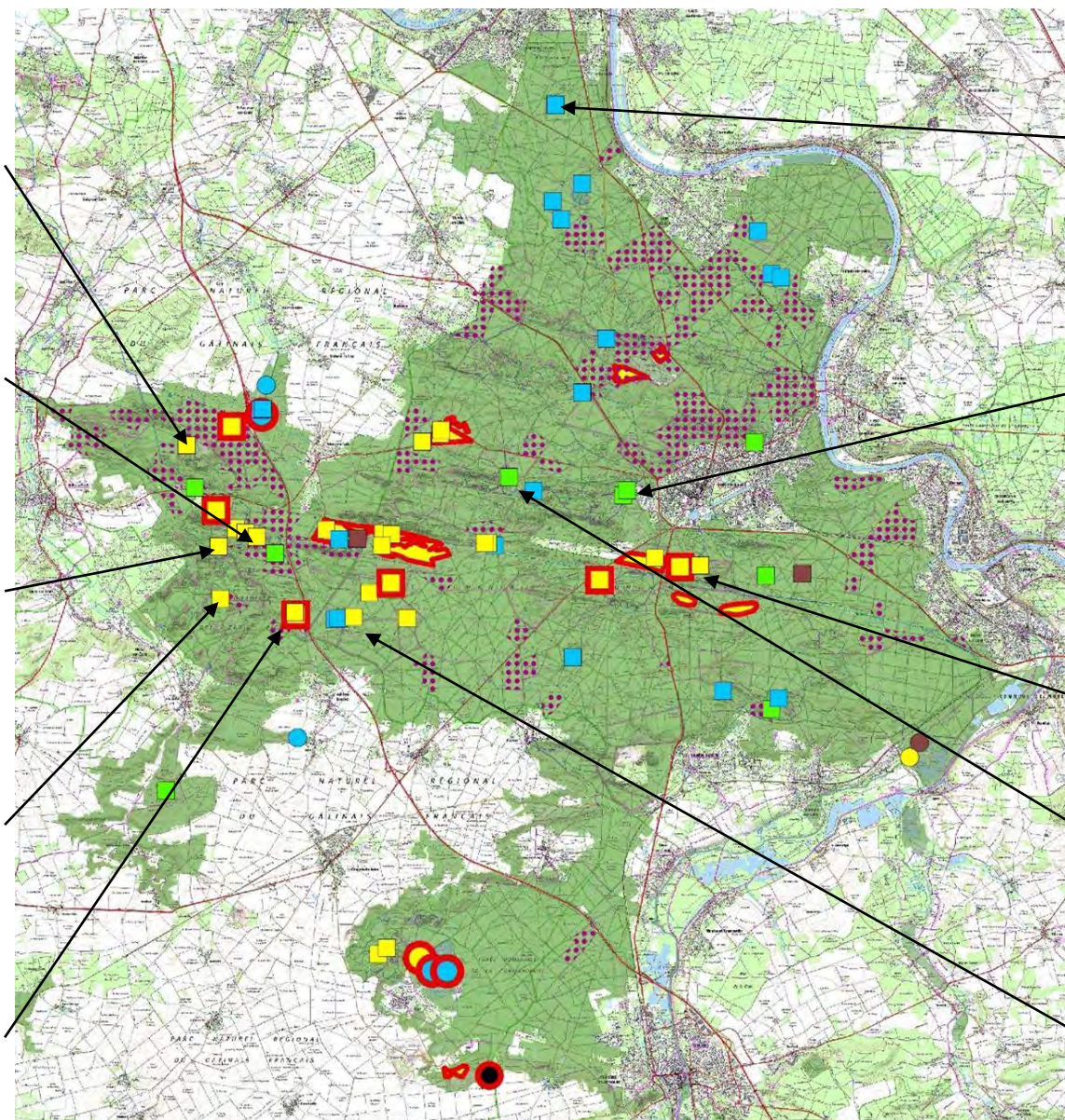
Coquibus : Coupe cerisier tardif – 01/05/22 et 01/10/22 Association SAD

Laris qui parle : Coupe et export de pins – 20/10/22 HSBC

Maison poteau : Coupe et export de pins – 17/10/22 Lycée Beaune la Rolande

Lande de la Poulette : Coupe et export de pins – 22/10/22 Collectif Vaudoué

Vallée chaude : Coupe et export de pins – 22/09/22 Agredis Total



Mare des châtaigniers : entretien – 23/05/22 PJJ Asnières

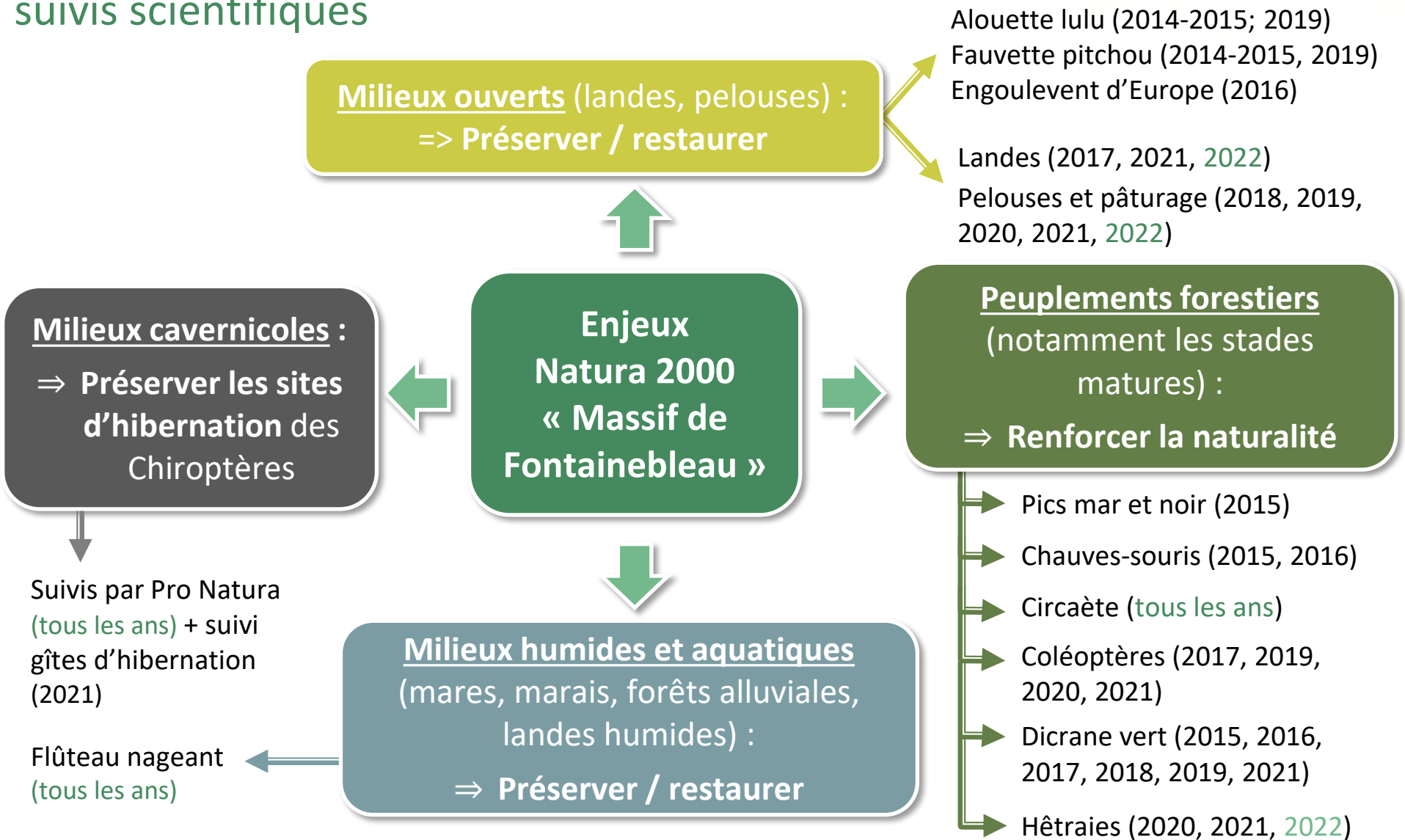
Faisanderie : Coupe cerisier tardif – 09/05/22 et 30/05/22 Lycée Dammarie-les-Lys

Petit Mont Chauvet : Entretien pelouse sèche – 05/02/22 Groupe SAFRAN

Franchard : Coupe d'Ailanthès – 11/05/22 MDS Melun

Couleuvreux : Entretien d'une lande à callune – 10/01/22 2e RSMV

## 2. AMÉLIORATION DES CONNAISSANCES : suivis scientifiques



## 2. AMÉLIORATION DES CONNAISSANCES : enjeux liés aux milieux ouverts

### ETAT DE CONSERVATION DES LANDES

**Protocole d'évaluation de l'état de conservation des landes sèches (CBNBP, Jérôme Wegnez, 2017)**

**Première application (2021-2022 + MAJ calcul évaluation)**

Comme dans le cas des pelouses, le protocole repose sur trois grands paramètres (Maciejewski, 2015) :

1. Surface couverte,
2. Composition, structure et fonction,
3. Altérations.

Protocole pour landes sèches (4030) et humides (4010) testé ici seulement sur zones de landes sèches

## 2. AMÉLIORATION DES CONNAISSANCES : enjeux liés aux milieux ouverts

### ETAT DE CONSERVATION DES LANDES

**Principe : évaluer au sein de parcelles homogènes des indicateurs**

- 1 : Evolution de la surface de la station, superficie de l'habitat au sein de la station
- 2 : Recouvrements de sol nu, de lande pionnière, mature, vieillissante ou dégénérative, des arbustes et arbres inférieurs à 4 mètres, des arbres supérieurs à 4 m, des espèces caractéristiques, de la Molinie, du Brachypode, de la Fougère aigle, des espèces exotiques envahissantes, du Genêt à balais, nombre d'espèces caractéristiques.
- 3 : Ampleur des atteintes



Protocole pas trop difficile techniquement mais chronophage et entraînement (étalonnage) par formation répétée.

**Application difficile pour une personne seule**, au sein du massif de Fontainebleau, en raison du nombre de landes et de la taille de certaines emblématiques

## 2. AMÉLIORATION DES CONNAISSANCES :

enjeux liés aux milieux ouverts

### ETAT DE CONSERVATION DES LANDES

**Partenariat établi entre l'ANVL, la station d'écologie forestière (Cécile HIGNARD) et les universités Paris Créteil et Paris Cité**

récent module de formation axé autour de travaux écologiques de terrain pour des étudiants de master.

#### Avantages

Formation globale des enseignants/étudiants

Puissance d'exécution incomparable : vitesse et fiabilité (un tiers de parcelles reconstrôlées)

Intérêt dans le cursus de formation (biologistes/écologistes et géographes)

Prise en compte de la télédétection en cours de réflexion





## 2. AMÉLIORATION DES CONNAISSANCES : enjeux liés aux milieux ouverts

### ETAT DE CONSERVATION DES LANDES

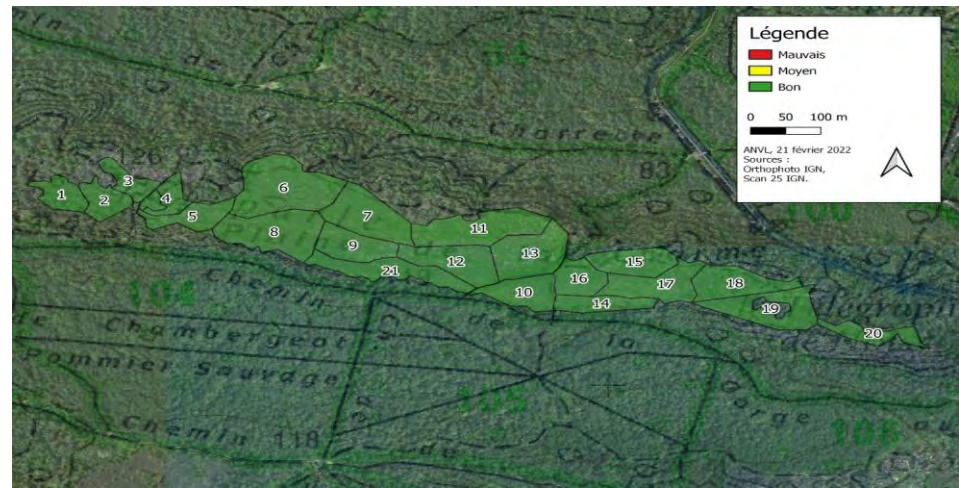


### Laris Qui Parle (13,6 ha)

Note : 85.

état de conservation "satisfaisant" (bon).

- Surfaces de lande vastes -> +10
- Présence assez faible de sol nu -> -5
- Peu de lande pionnière -> -5
- Lande dégénérative assez importante -> -5
- Présence d'espèces exotiques envahissantes -> -10



## 2. AMÉLIORATION DES CONNAISSANCES : enjeux liés aux milieux ouverts

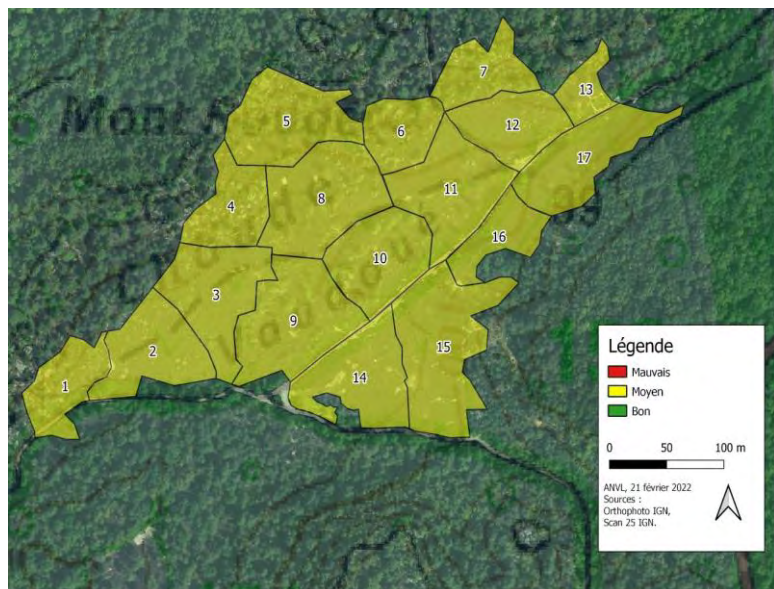
### ETAT DE CONSERVATION DES LANDES

#### Vallée Chaude (9,1 ha)

Note : 60.

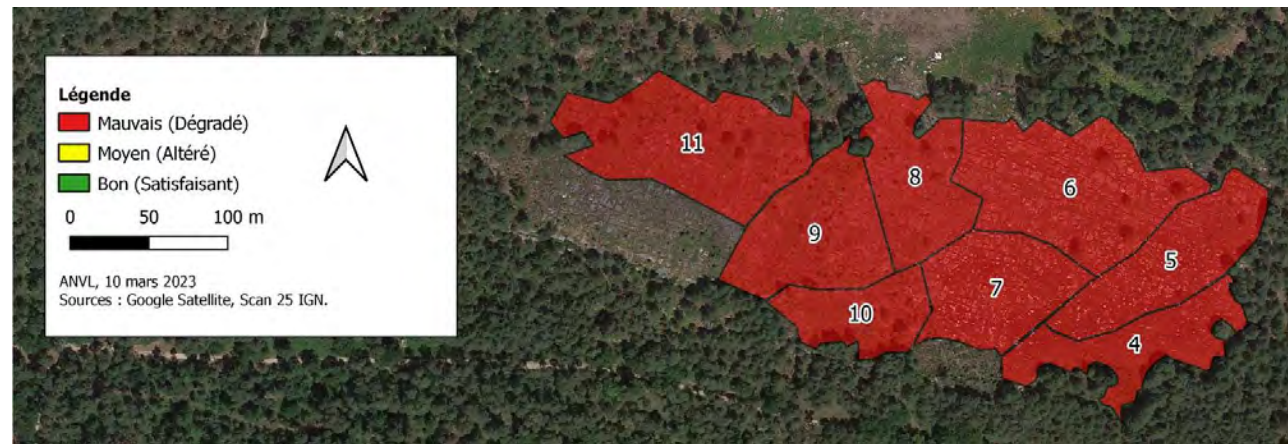
état de conservation "altéré" (moyen)

- Surfaces de lande assez vastes -> +5
- Présence assez faible de sol nu -> -5
- Très peu de lande pionnière -> -10
- Lande dégénérative très importante -> -10
- Recouvrement d'espèces caractéristiques très faible -> -10
- Présence d'espèces exotiques envahissantes -> -10



## 2. AMÉLIORATION DES CONNAISSANCES : enjeux liés aux milieux ouverts

### ETAT DE CONSERVATION DES LANDES



### Mare d'Occident (5,2 ha)

Note : 45.

état de conservation "dégradé" (mauvais).

- Lande de taille intermédiaire -> =0
- Quasi absence de sol nu -> -10
- Très peu de lande pionnière -> -10
- Lande dégénérative peu importante (classe d'âge trop homogène) -> -5
- Recouvrement d'espèces caractéristiques faible -> -5
- Présence d'espèces exotiques envahissantes -> -10
- Recouvrement de la Molinie assez important -> -5



## 2. AMÉLIORATION DES CONNAISSANCES : enjeux liés aux milieux ouverts

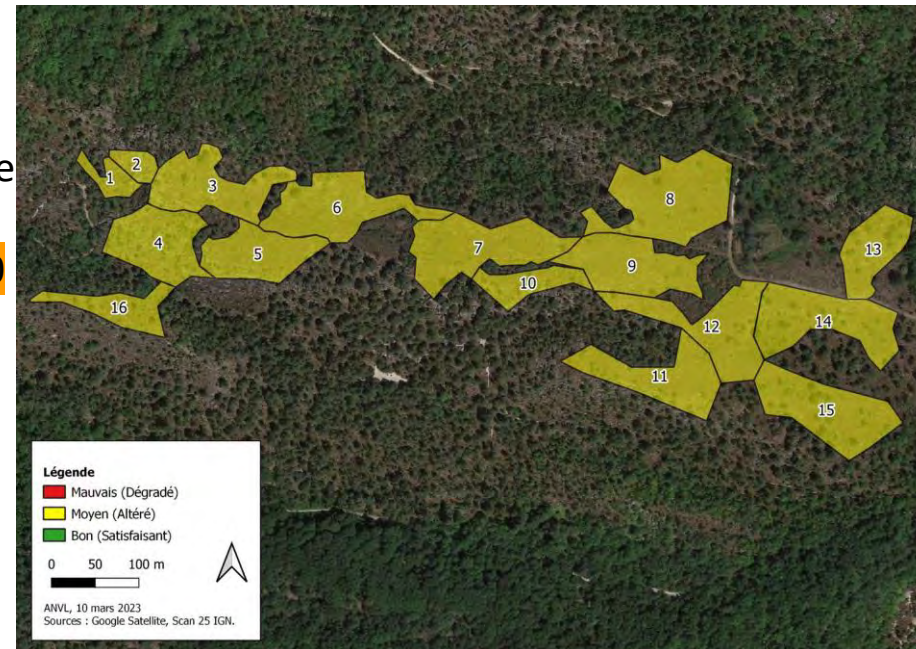
### ETAT DE CONSERVATION DES LANDES

#### Lande du Coquibus ouest (11,2 ha)

Note 70.

état de conservation "altéré" (moyen)

- Lande assez vaste -> +5
- Très peu de sol nu -> -10
- Assez peu de lande pionnière -> -5
- Lande dégénérative très importante (classe d'âge trop homogène et vieille) -> -10
- Présence d'espèces exotiques envahissantes -> -10

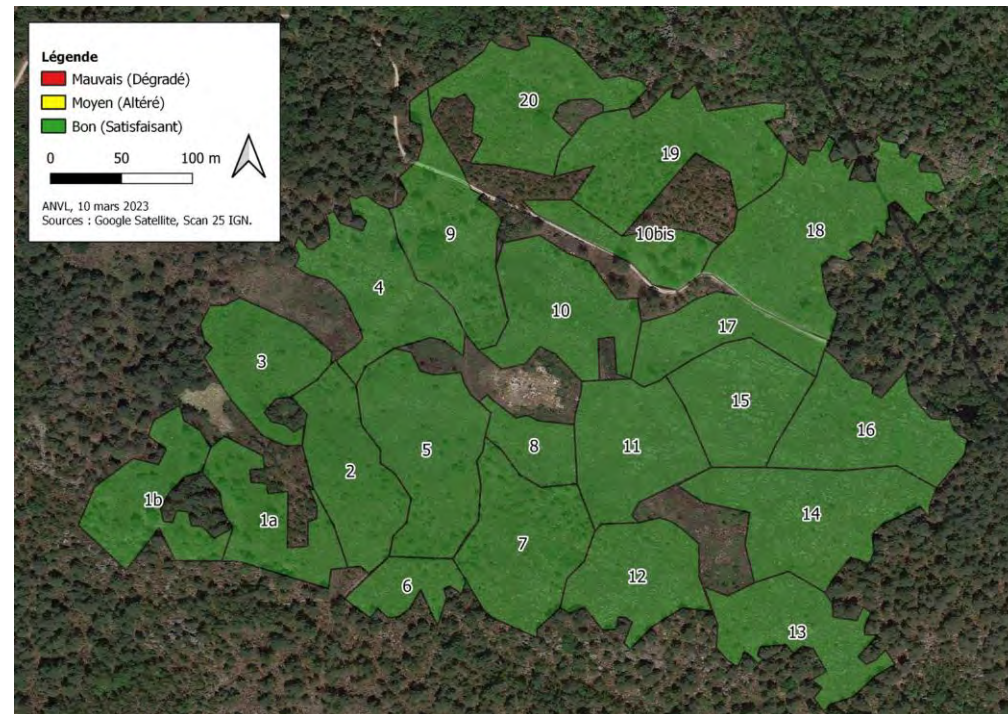


## 2. AMÉLIORATION DES CONNAISSANCES :

enjeux liés aux milieux ouverts



### ETAT DE CONSERVATION DES LANDES



Lande du Coquibus est (14,2 ha)

Note 80.

état de conservation “satisfaisant” (bon).

- Lande très vaste -> +10
- Quasi absence de sol nu -> -10
- Lande dégénérative importante (classe d'âge trop homogène et vieille) -> -5
- Recouvrement des espèces caractéristiques un peu faible -> -5
- Présence d'espèces exotiques envahissantes -> -10

## 2. AMÉLIORATION DES CONNAISSANCES : enjeux liés aux milieux ouverts

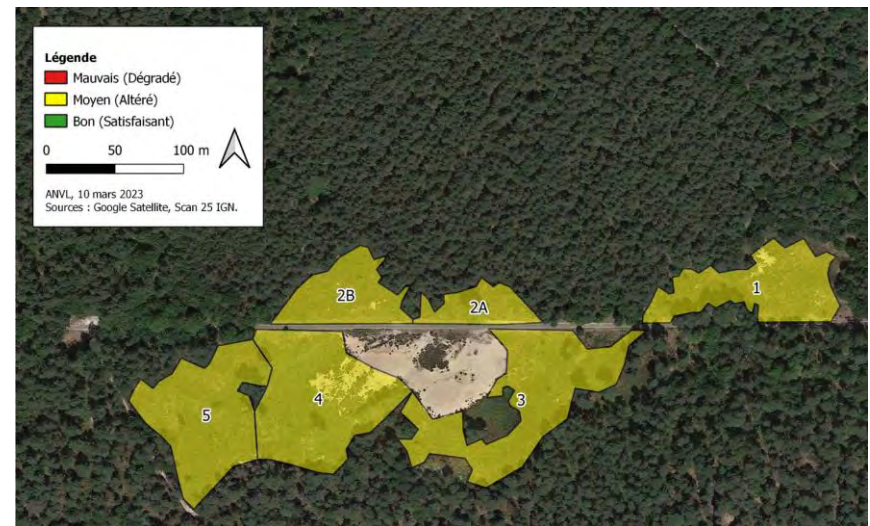
### ETAT DE CONSERVATION DES LANDES

#### Les Béorlots (3,3 ha)

#### Note 55.

état de conservation “altéré” (moyen)

- Lande de taille moyenne -> =0
- Peu de sol nu -> -5
- Assez peu de lande pionnière -> -5
- Lande dégénérative importante (classe d'âge trop homogène et vieille) -> -10
- Faible diversité d'espèces caractéristiques -> -5
- Recouvrement des espèces caractéristiques très faible -> -10
- Présence d'espèces exotiques envahissantes -> -10
- Recouvrement de la Fougère aigle assez important -> -5



## 2. AMÉLIORATION DES CONNAISSANCES : enjeux liés aux milieux ouverts

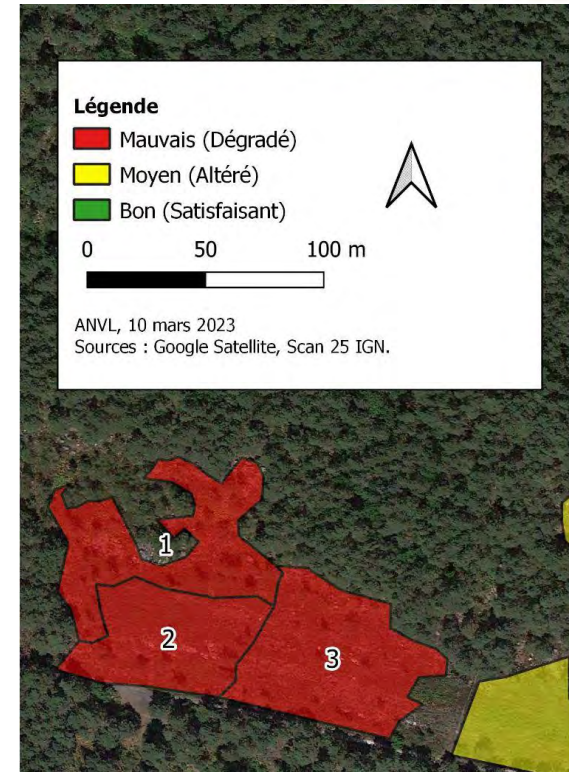
### ETAT DE CONSERVATION DES LANDES

#### Les Couleuvreux parcelle 619 ouest (0,9 ha)

##### Note 20.

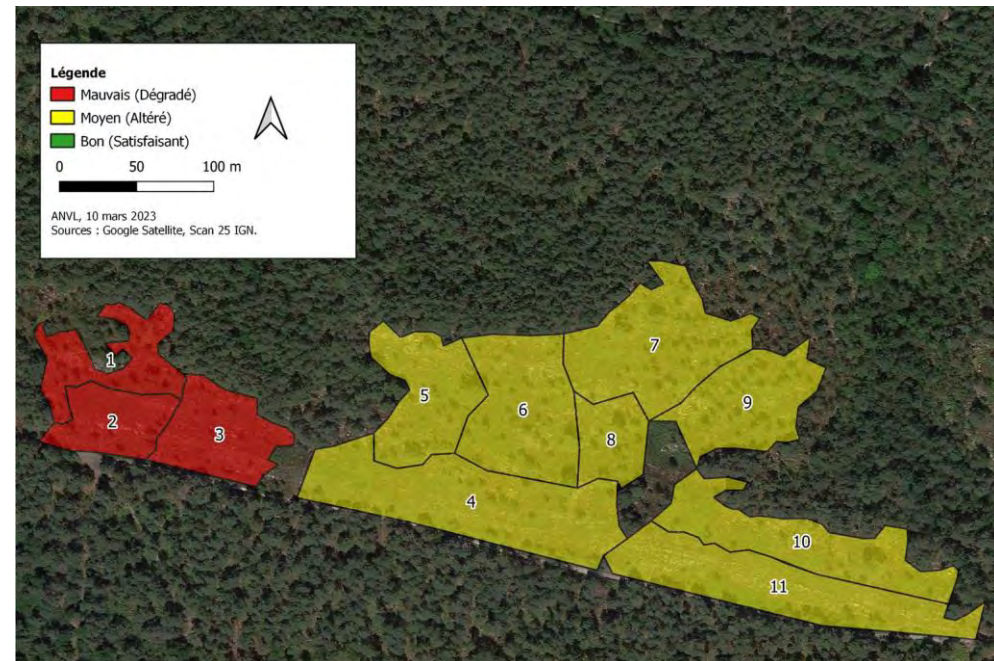
état de conservation “dégradé” (mauvais, en rouge)

- Lande de très petite taille -> = -10
- Très peu de sol nu -> -10
- Assez peu de lande pionnière -> -5
- Lande dégénérative assez importante (classe d'âge trop homogène et vieille) -> -5
- Recouvrement des par les arbustes de plus de 4 m assez important -> -10
- Faible diversité d'espèces caractéristiques -> -5
- Recouvrement des espèces caractéristiques faible -> -5
- Présence d'espèces exotiques envahissantes -> -10
- Recouvrement de la Molinie assez important -> -5
- Recouvrement de la Fougère aigle assez important -> -5



## 2. AMÉLIORATION DES CONNAISSANCES : enjeux liés aux milieux ouverts

### ETAT DE CONSERVATION DES LANDES



Les Couleuvreux parcelle 619 est (4,7 ha)

Note 50.

état de conservation “altéré” (moyen, en jaune)

- Lande de taille moyenne -> =0
- Très peu de sol nu -> -10
- Lande dégénérative assez importante (classe d'âge trop homogène et vieille) -> -5
- Faible diversité d'espèces caractéristiques -> -5
- Recouvrement des espèces caractéristiques faible -> -5
- Présence d'espèces exotiques envahissantes -> -10
- Recouvrement de la Fougère aigle assez important -> -5



## 2. AMÉLIORATION DES CONNAISSANCES : enjeux liés aux milieux ouverts

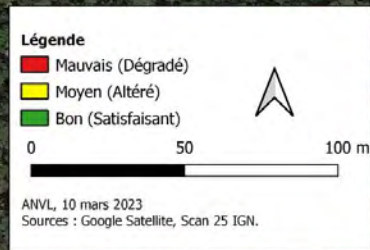
### ETAT DE CONSERVATION DES LANDES

#### Les Coulevreux parcelle 617 (1,5 ha)

##### Note 45.

état de conservation “dégradé” (mauvais)

- Lande de taille moyenne -> -5
- Très peu de sol nu -> -10
- Lande dégénérative assez importante (classe d'âge trop homogène et vieille) -> -5
- Faible diversité d'espèces caractéristiques -> -5
- Recouvrement des espèces caractéristiques très faible -> -10
- Présence d'espèces exotiques envahissantes -> -10
- Recouvrement de la Molinie très important -> -10



## 2. AMÉLIORATION DES CONNAISSANCES : enjeux liés aux milieux ouverts

### Bilan

### ETAT DE CONSERVATION DES LANDES

#### Application protocole

- + de surfaces évaluées
- 1/3 de parcelles reconstrôlées

#### Etat de conservation

- Effets démultipliés de la fermeture par les ligneux
- Déséquilibre des classes d'âge quasi systématique (structurel ou lié à un incident)
- Sol nu et les végétations pionnières associées toujours très faiblement représentés (remise en cause du protocole ou réel problème structurel ?)
- Espèces caractéristiques (autres que Callune) sont globalement peu présentes (diversité et surface)
- Des espèces exotiques envahissantes toujours présentes mais souvent mentionnées à titre symbolique : effectifs et surfaces très faibles (souvent un à quelques pieds)

#### Perspectives

- Etudier effets précis du feu
- Chantiers ou contrats d'ouverture
- Télédétection à envisager ?

## 2. AMÉLIORATION DES CONNAISSANCES :

enjeux liés aux milieux ouverts

### LES PELOUSES SABLEUSES ET SABLO-CALCAIRES

Complément du 1er passage 2019

Déclinaison du protocole d'évaluation (CBNBP, Jérôme Wegnez, 2015 & 2019) des pelouses calcicoles franciliennes (habitat Natura 2000 : 6210)

**Nouveau protocole concernant :**

- les pelouses sablo-calcaires (6120)
- les pelouses pionnières sur sables mobiles (2330)

Milieux à enjeux  
Natura 2000 les plus  
forts du SIC

Environ 170 ha sur le  
SIC (dont pelouses  
calcicoles)



## 2. AMÉLIORATION DES CONNAISSANCES : enjeux liés aux milieux ouverts

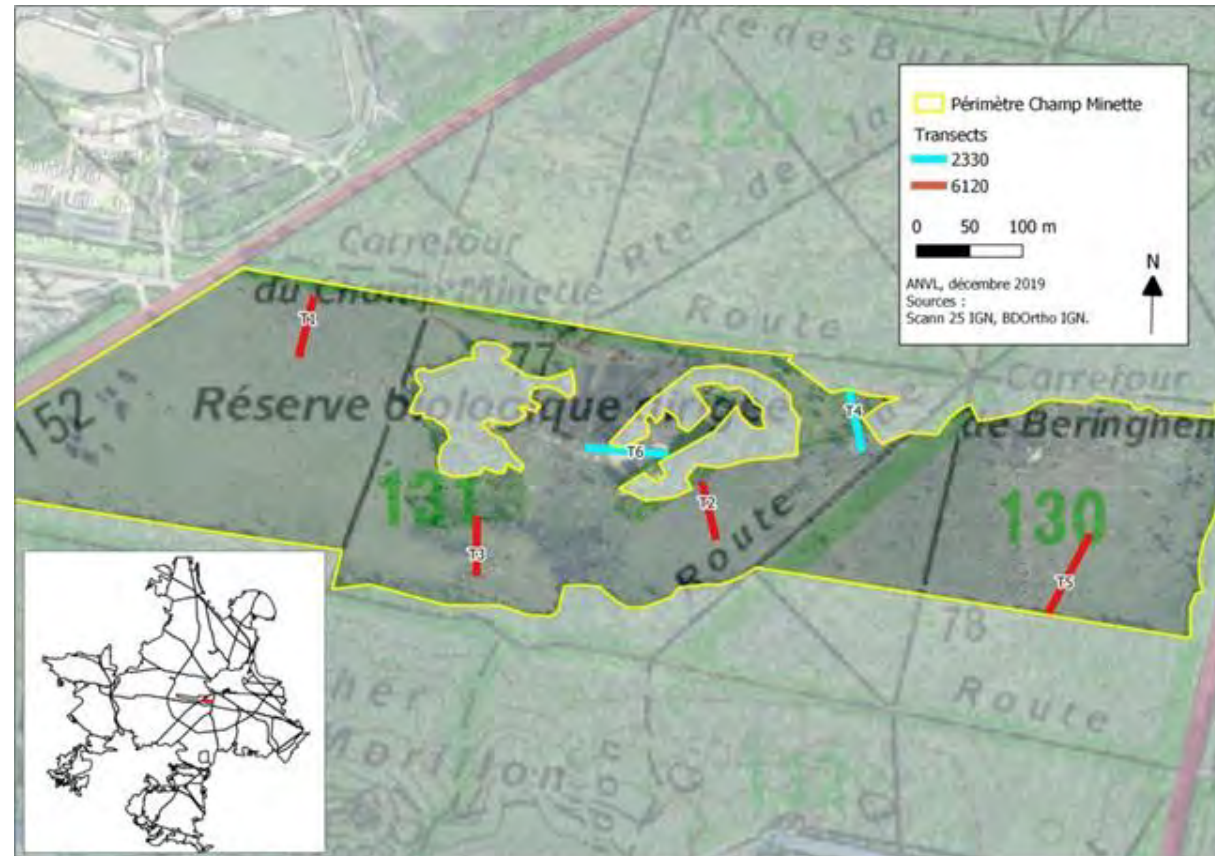
### LES PELOUSES SABLEUSES ET SABLO-CALCAIRES

Complément du 1er passage 2019

6 transects sur le site de Champ Minette (environ 23 ha )

Évolutions phytosociologiques  
concernant la caractérisation  
des pelouses

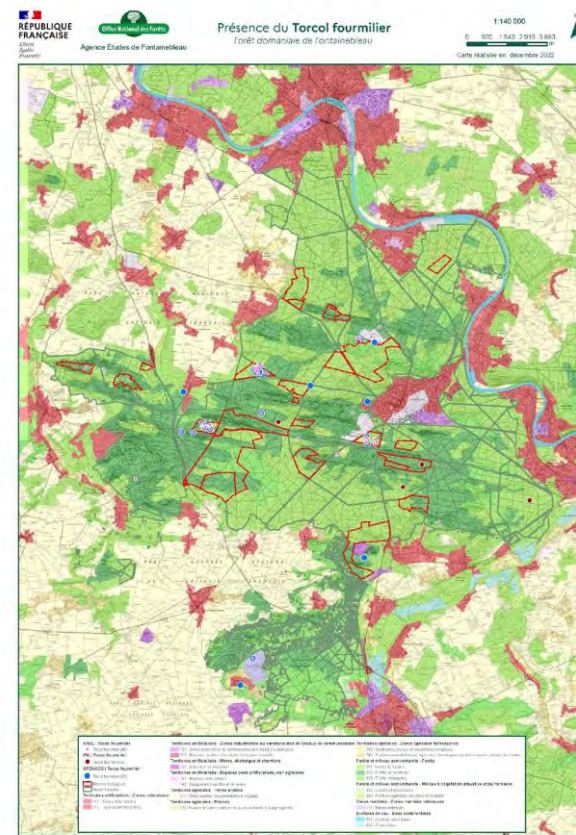
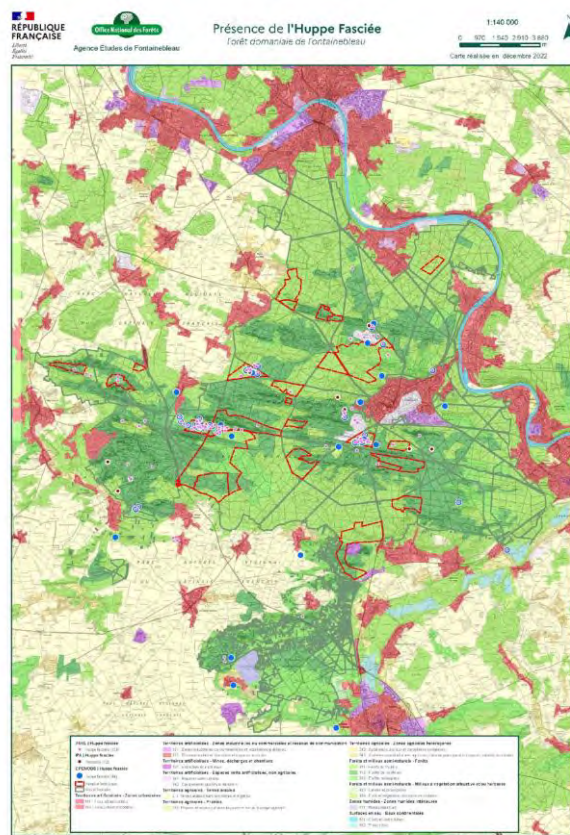
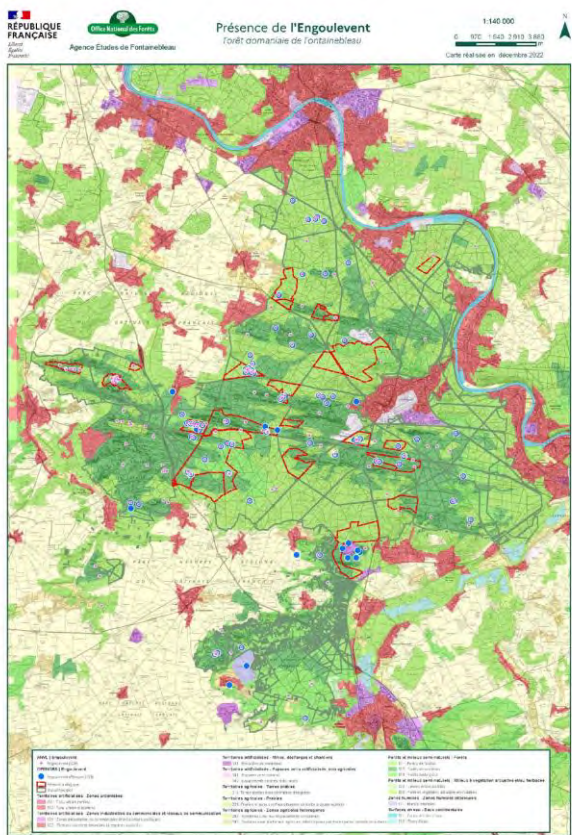
Paramètres de calculs de  
l'évaluation à modifier (en  
cours par le CBNBP)





# 2. AMÉLIORATION DES CONNAISSANCES : enjeux liés aux milieux ouverts

## Cartographie de présence de 4 espèces de milieux ouverts



## 2. AMÉLIORATION DES CONNAISSANCES : enjeux liés aux milieux ouverts

### Cartographie de présence de 4 espèces de milieux ouverts

	Huppe fasciée	Torcol fourmilier	Engoulevent d'Europe	Pie grièche-écorcheur
RBD de la Plaine de Macherin	x	x	x	x
RBD de Champ Minette	x	x	x	x
RBD de Chanfroy	x	x	x	x
RBD de la Mare aux Joncs			x	
RBD du Coquibus			x	
la Faisanderie	x			
Hippodrome de la Solle	x	x	x	x
Plaine de Sorques				x

⇒ **Priorisation de gestion des zones de présence**

## 2. AMÉLIORATION DES CONNAISSANCES : enjeux liés aux peuplements forestiers

### ÉVALUATION DE L'ÉTAT DE CONSERVATION DES HABITATS 9150

- Méthodologie mise en place par MNHN et ONF appliquée sur l'inventaire des placettes permanentes (7 placettes) + 18 placettes supplémentaires

-> **habitat générique 9150 : 52 / 100 (altéré)**

A noter : le suivi DEPERIS sur le massif montre un état sanitaire des hêtres fortement dégradé -> 53 % des hêtres suivis en 2021 sont considérés comme dépérissants. Dans les sols de fertilité moyenne on atteint même les 62%.

⇒ Suite : mener même étude sur hêtraies des RBI ?





## 2. AMÉLIORATION DES CONNAISSANCES : enjeux liés aux peuplements forestiers

### ÉVALUATION DE L'ÉTAT DE CONSERVATION DES HABITATS 9150

grille d'évaluation de l'habitat 9150 du massif de Fontainebleau et des Trois Pignons

PARAMÈTRES	CRITÈRES		INDICATEURS	VALEURS	SCORES	
Dynamique spatiale	Surface de l'habitat		Evolution de la surface	Stable	0	
	Morcellement/fragmentation		Au sein du site	En diminution	-10	
			Avec l'environnement	Stable	0	
Composition, structure, fonctions	Intégrité de la composition	Intégrité dendrologique	Pourcentage de recouvrement des essences alloctones	29,8% ± 0,09475637	-30	
		EEE (arborée et herbacée)	Fréquence d'apparition dans les relevés	0,6% ± 0,0086179	-10	
	Cycle sylvigénétique	Très gros bois vivants Ø > 40 cm	Nombre de TGB vivants à l'hectare	36 ± 14,49617418	5	
		Dynamique de renouvellement	Pourcentage de la surface en jeune peuplement	12,6% ± 0,081654712	0	
	Cycle de la matière	Bois mort		Nombre de bois morts Ø >30 cm (sur pied et au sol) à l'hectare	24,96 ± 5,146513623	5
		Insectes saproxyliques	Présence d'espèces saproxyliques exigeantes	6	2	
Altérations	Atteintes au niveau de l'unité		Atteintes au sol (tassement, perturbations hydrologiques, etc.) et leur recouvrement	2,44% ± 0,009405105	-10	
	Atteintes "diffuses" au niveau du site		Dire d'expert sur les atteintes dont l'impact est difficilement quantifiable en surface	Négligeable	0	
<b>SCORE TOTAL</b>					<b>52</b>	



## 2. AMÉLIORATION DES CONNAISSANCES : enjeux liés aux peuplements forestiers

### LES RAPACES FORESTIERS

(Suivis effectués par L. Albesa (bénévole ANVL/LPO Mission Rapaces) & G. Defour (ONF))

#### Circaète Jean-le-Blanc :

- Couple nicheur + reproductions réussies (jeune à l'envol) : 2005, 2008, 2010, 2012, 2014, 2016, 2018, 2019.
- **2022** : 1ère mention pour Fontainebleau très tardive (le 27 mai) + une bonne photo montrent un individu immature (2A probablement).



Circaète Jean-le-blanc - Photo Philippe Lustrat - 2022

## 2. AMÉLIORATION DES CONNAISSANCES : enjeux liés aux milieux cavernicoles

### LES CHAUVES-SOURIS



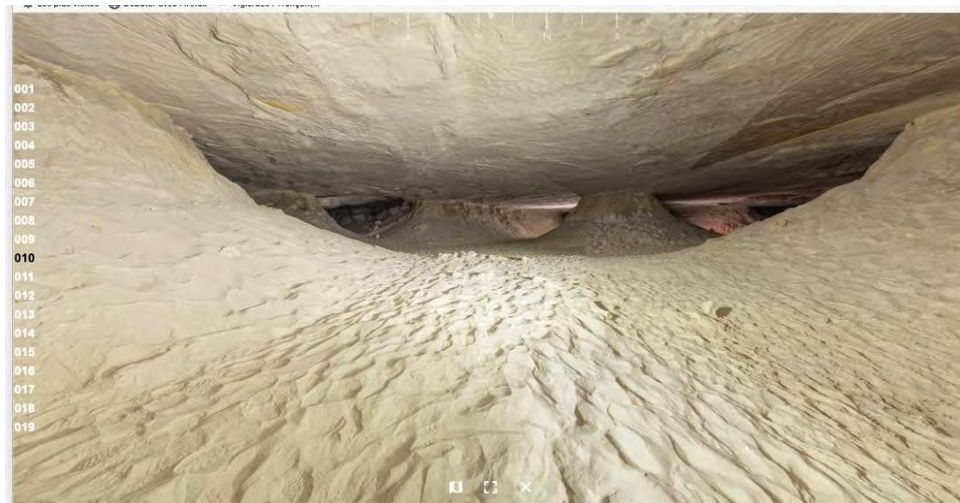
## Suivi de la carrière souterraine du Puiselet

07/04/2023 - Fontainebleau



# Suivi de la carrière souterraine du Puiselet

07/04/2023 - Fontainebleau



# Récapitulatif sur le site

Site suivi régulièrement depuis 1998

Classement en Arrêté Préfectoral de Protection de Biotope en 1999

Acquisition des entrées en 2017 par le Conservatoire d'espaces naturels

Fermeture des entrées et panneautage d'information à l'automne 2018

Première fracturation des entrées en août 2019

Réparation avec un chantier de bénévoles et d'élèves en BTS en octobre 2019

Nouvelle fracturation des entrées en 2020

La fréquentation du site est toujours importante, bien que moindre, et ce malgré des actions ponctuelles de l'OFB

La réparation nécessitant matériel et logistique, nous réfléchissons à la meilleure technique pour une réparation durable avec un renforcement des grilles.

Convention finalisée avec le COSIF en 2021 permettant l'accès aux spéléologues et sorties organisées par eux en dehors de la période d'hibernation sous réserve du remplissage d'une fiche de demande et de justifier d'une assurance ad'hoc.

Identification d'un des auteurs de la dégradation par la communauté des spéléologues avec rappel au bon comportement.

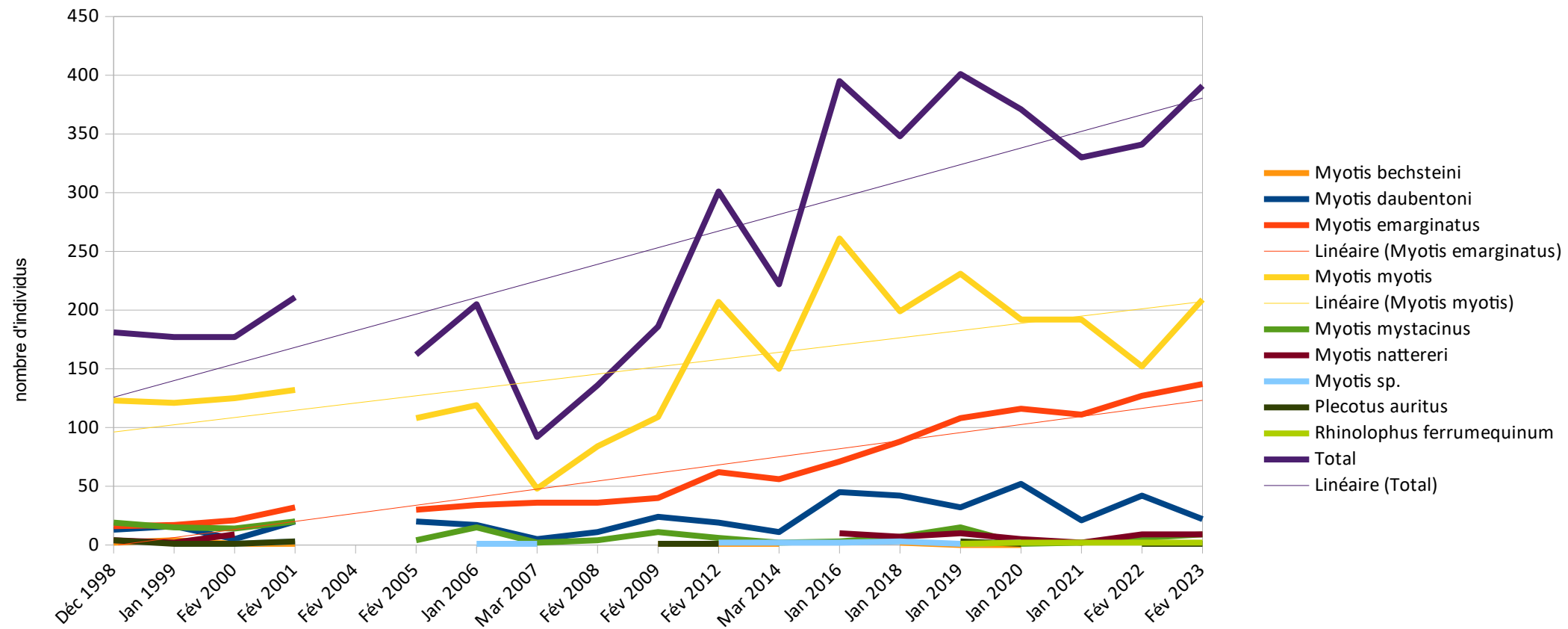


# Récapitulatif sur le site

Site suivi régulièrement depuis 1998  
Suivi annuel depuis l'acquisition  
11 bénévoles en février 2022  
9 en février 2023



# Bilan des suivis



COPIL Natura 2000 Massif de Fontainebleau- 07/04/23

# Focus sur les espèces N2000

espèce	min/max	Fév 2022	Fév 2023
<i>Myotis bechsteini</i>	0-4	1	1
<i>Myotis emarginatus</i>	16-137	127	137
<i>Myotis myotis</i>	48-261	152	209
<i>Rhinolophus ferrumequinum</i>	0-2	2	2





# Partenaires



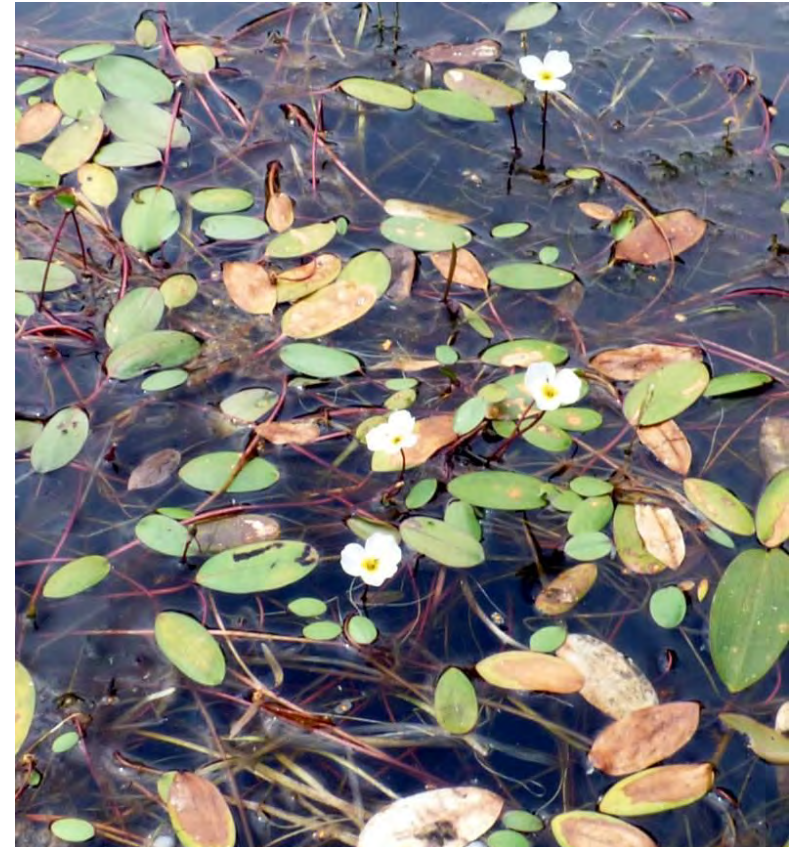
COMITÉ SPÉLÉOLOGIQUE  
D'ÎLE-DE-FRANCE



## 2. AMÉLIORATION DES CONNAISSANCES : enjeux liés aux milieux humides

### SUIVI DU FLÛTEAU NAGEANT

- 2016-2020 : 7 stations prospectées (PRA)
- 2021 et 2022 : veille annuelle sur seule station de présence
- => population stable sur cette mare



## 2. AMÉLIORATION DES CONNAISSANCES : enjeux liés aux milieux humides

### Oiseaux du marais de Larchant

#### Données issues du suivi de Didier Sénécal

- **Busard des roseaux** : 4 couples installés dont 3 qui réussissent à nicher (3+3+2 jeunes à l'envol);
- 4 couples de **Fuligules milouins** (2+7+2+2 canetons) ; 2 familles de **Canards chipeaux** (9+4 canetons) ; une famille de **Canards souchets** (5 canetons). Présence de **sarcelles d'hiver** et d'été mais sans indice de nidification ;
- Reproduction du **Phragmite des joncs** prouvé avec l'observation de nourrissages ;
- Un **Butor étoilé** est vu par plusieurs observateurs les 23, 24 et 25 octobre dans différents secteurs du Marais.



## 2. AMÉLIORATION DES CONNAISSANCES : enjeux liés aux milieux humides

### Suivis marais de Larchant

Suivis réalisés par l'ANVL, hors cadre Natura 2000 mais dans le cadre du plan de gestion de la réserve.

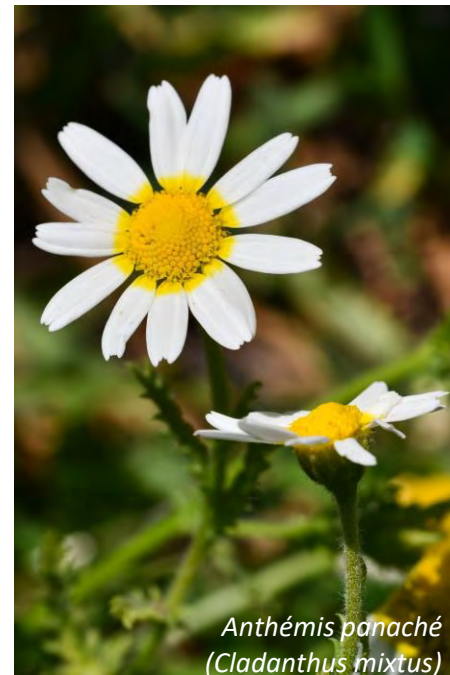
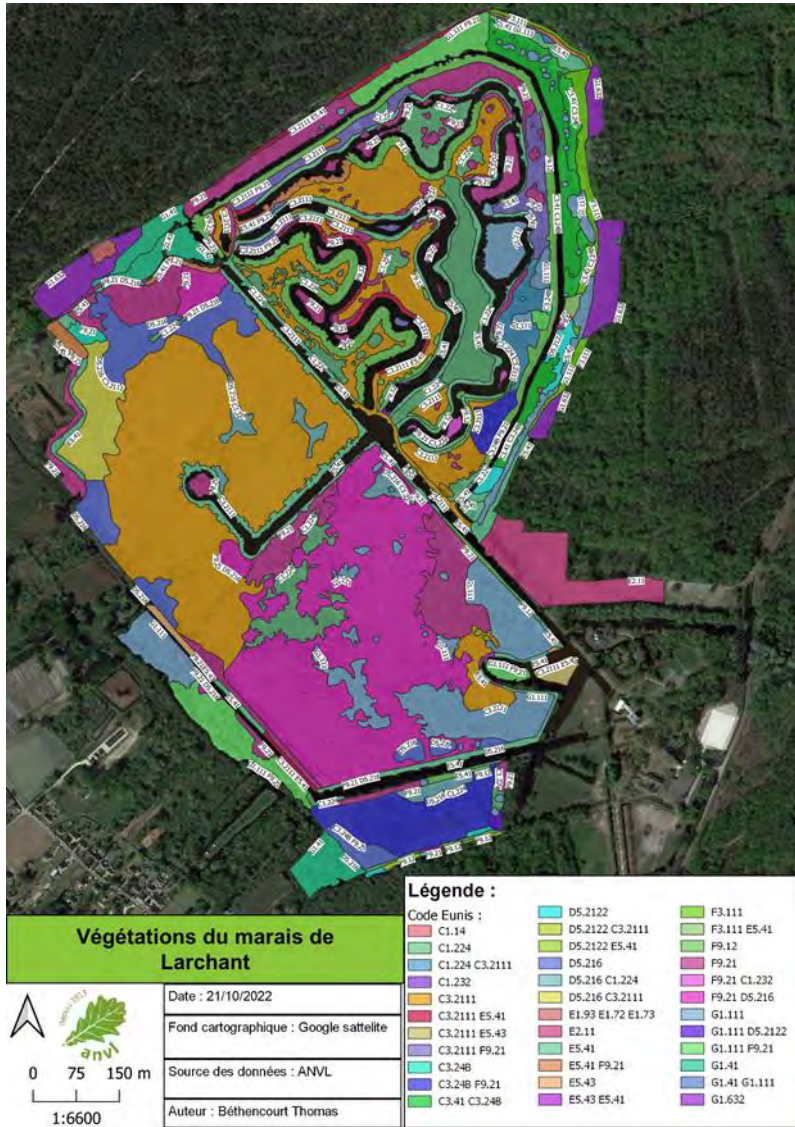
Ensemble de suivis : botanique (espèces patrimoniales et placettes), cartographies des végétations, orthoptères. Fait suite à d'autres suivis : plantes patrimoniales, orthoptères pour suivre les mesures de gestion

Travail d'ampleur de cartographie des végétations du marais de Larchant :

- synthèse des couches cartographiques existantes (2 jours)
- prospections de terrain approfondies (10 jours)
- synthèse et report cartographique (10 jours) : fin 2022.



## 2. AMÉLIORATION DES CONNAISSANCES : enjeux liés aux milieux humides



**Découverte d'espèces  
patrimoniales**

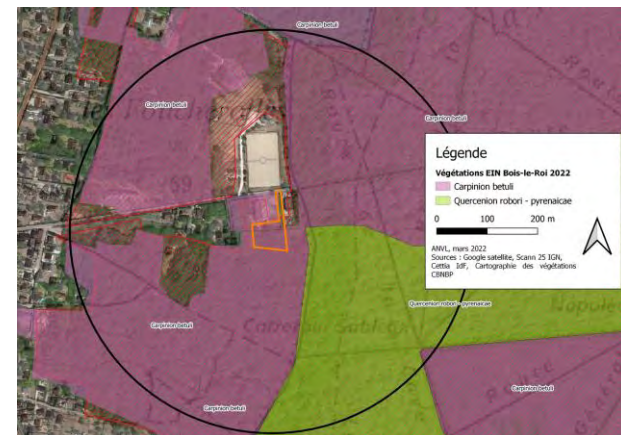
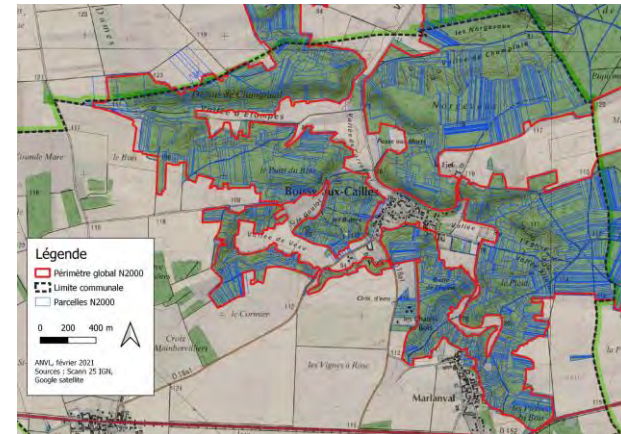
## 2. AMÉLIORATION DES CONNAISSANCES : enjeux liés aux milieux humides

Abrév.	Nom scientifique	Nom vernaculaire	Rareté IDF	LR FR	LR IDF	Protection	Directiv e	ZNIEFF IDF	2020	2022	Enjeux écologiques
<b>Flore</b>											
<b>Cla mix</b>	<i>Cladanthus mixtus</i>	Anthémis panaché	RRR	LC	CR					x	<b>Très fort</b>
<b>Cla mar</b>	<i>Cladium mariscus</i>	Cladium des marais	RR	LC	NT			Oui		x	<b>Moyen</b>
<b>Leo car</b>	<i>Leonurus cardiaca</i>	Agripaume cardiaque	RR	NT	EN					x	<b>Fort</b>
<b>Pot col</b>	<i>Potamogeton coloratus</i>	Potamot des tourbières alcalines	RRR	LC	EN			Oui	x	x	<b>Fort</b>
<b>Sam val</b>	<i>Samolus valerandi</i>	Mouron d'eau	R	LC	NT			Oui	x	x	<b>Moyen</b>
<b>Sch tab</b>	<i>Schoenoplectus tabernaemontani</i>	Souchet de Tabernaemontanus	RRR	LC	VU			Oui	x		<b>Assez fort</b>
<b>Utr vul</b>	<i>Utricularia vulgaris</i>	Utriculaire vulgaire	RR	DD	VU			Oui	x	x	<b>Assez fort</b>
<b>Ver cat</b>	<i>Veronica catenata</i>	Véronique aquatique	RR	LC	DD			Oui	x	x	<b>Assez fort</b>
<b>Orthoptères</b>											
<b>Cal bar</b>	<i>Calliptamus barbarus</i>	Criquet de Barbarie	RR		EN	PR		oui	x		<b>Fort</b>
<b>Con dor</b>	<i>Conocephalus dorsalis</i>	Conocéphale des roseaux	AR		NT			oui		x	<b>Moyen</b>
<b>Mec par</b>	<i>Mecostethus parapleurus</i>	Criquet des Roseaux	RR		VU			oui		x	<b>Assez fort</b>
<b>Pte hey</b>	<i>Pteronemobius heydenii</i>	Grillon des marais	RR		VU			oui	x	x	<b>Assez fort</b>
<b>Ste gro</b>	<i>Stethophyma grossum</i>	Criquet ensanglanté	AR		NT			oui	x	x	<b>Moyen</b>

# 3. VEILLE À LA COHÉRENCE DES POLITIQUES PUBLIQUES SUR LE SITE

## Accompagnement et avis techniques, formulaires simplifiés des EIN

- 12 formulaires d'évaluation préliminaire des incidences N2000 :
  - projet de construction à Noisy-sur-Ecole (ANVL)
  - création de bâtiment destiné à des entrepôts à Bois-le-Roi (ANVL)
  - coupe forestière à Bois-le-Roi secteur de la Mare aux Marchais (ANVL)
  - coupe forestière à Dammarie-lès-Lys, rue du Chêne (ANVL)
  - travaux sur une écluse à Champagne-sur Seine (ANVL)
  - coupe forestière à Noisy-sur-Ecole à la Croix Saint Jérôme (ANVL)
  - projet de construction à Noisy-sur-Ecole à la Croix Saint Jérôme (ANVL)
  - projet de construction d'un Skate park à Fontainebleau (ANVL)
  - création d'une route forestière à la Commanderie (ONF)
  - organisation du feu d'artifice de la Saint Louis – Ville de Fontainebleau (ONF)
  - projection vidéo en plein air – Serie Series (ONF)
  - Installation d'un village de vente de sapins de Noël (ONF)
- Aide cartographique pour les coupes forestières : visualisation des parcelles N2000 pour la commune de Boissy-aux-Cailles (ANVL)
- Avis technique sur les projets d'aménagements à Franchard pour l'ONF (ANVL)
- Analyse des enjeux faune/flore pour utilisation du Champ de manœuvres à Fontainebleau (ANVL)
- 14 consultations pour manifestations sportives en forêt domaniale (ONF)



## 4. INFORMATION, COMMUNICATION, SENSIBILISATION

### Manifestations grand public

- 12 chantiers nature
- 2 sorties natures
- 2 formations

-> Soit 270 personnes sensibilisées en 2022



2 stands aux Naturales



Visite guidée Landes  
ONF/ANVL



## 4. INFORMATION, COMMUNICATION, SENSIBILISATION

Partenariat ANVL/Université Paris Cité – Station d'écologie forestière : mise en œuvre protocole d'évaluation des landes du CBNBP.

- 1 promotion de biologistes Université Paris Créteil (26 étudiants en Licence 3) et 4 encadrants "formés" et sensibilisés
- 1 promotion de géographes Université Paris Cité (12 étudiants en Master 2) et 4 encadrants "formés" et sensibilisés

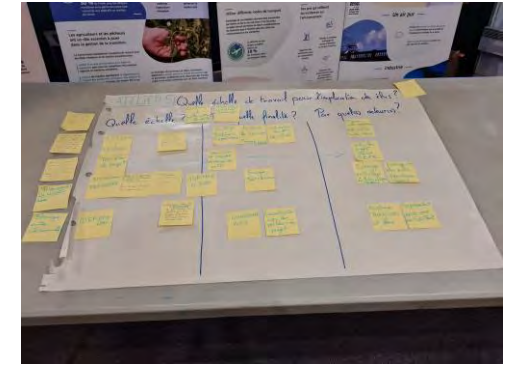


# 4. INFORMATION, COMMUNICATION, SENSIBILISATION

## Participation à la vie du réseau N2000

### Premier congrès national des élus Natura 2000

28, 29 et 30 septembre 2022 - Matemale (66)



6 ateliers :

- Comment gérer l'hyper fréquentation dans les sites N2000 ?
- Comment valoriser les bénéfices apportés par le réseau Natura 2000 ?
- Comment accompagner les présidents de comité de pilotage dans leur mission ?
- Comment consolider le financement du réseau Natura 2000 ?
- Comment impliquer l'ensemble des élus dans le dispositif Natura 2000 ?
- Comment mobiliser les citoyens dans les sites Natura 2000 ?

-> Deuxièmes rencontres nationales des élus Natura 2000 : Jeudi 29 juin 2023 à La défense – Grande Arche (92)

# PERSPECTIVES 2023

COFIL  
Natura 2000

## CONTRATS ET CHARTES

- Pas de contrat prévu en 2023 (changement d'autorité de gestion)
- Renouvellement des chartes
  - Marais de Baudelut et de Larchant
  - ONF

## AMÉLIORATION DES CONNAISSANCES

- Suivis des espèces d'intérêts communautaires : chiroptères, Flûteau nageant, Dicrane vert
- Suivi des habitats d'intérêts communautaires :
  - Landes (4030) -> nouvelles landes à définir. Partenariat ANVL/Université Paris Cité
  - Pelouses calcaires de sables xériques (6120\*) -> Macherin
  - Hêtraies atlantiques, acidophiles (9130) -> massif Fontainebleau/Trois Pignons

# PERSPECTIVES 2023

## VEILLE À LA COHÉRENCE DES POLITIQUES PUBLIQUES SUR LE SITE

- Poursuite de l'appui EIN

## INFORMATION, COMMUNICATION, SENSIBILISATION

- Enrichissement site Internet à destination du grand public
- Rédaction d'une nouvelle lettre infosite
- Articles dans bulletin municipal de Fontainebleau
- Mise en place d'animations/tenue de stands
- Poursuite des chantiers bénévoles

## ANIMATION ET GOUVERNANCE DU SITE

- DOCOB : Finalisation du diagnostic socio-économique



# Merci pour votre attention

## Contact ONF:

Morgane SOUCHE

01 60 74 93 57 - 07 77 46 11 06

[morgane.souche@onf.fr](mailto:morgane.souche@onf.fr)

## Contact ANVL:

Guillaume LARREGLE

01 64 22 61 17

[larregle@anvl.fr](mailto:larregle@anvl.fr)



COPIL Natura 2000 - Massif de Fontainebleau