

COMITÉ SUIVI SITE BEYNES 01/12/2025

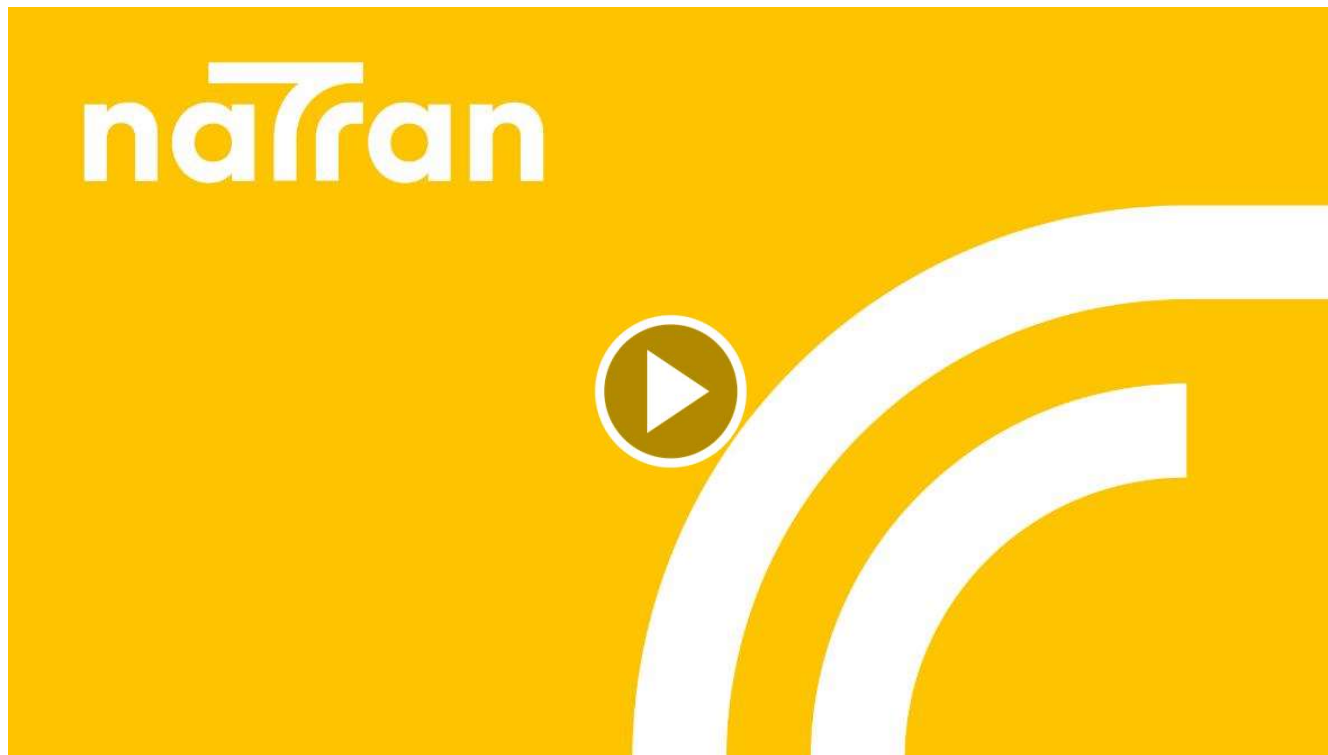
01/12/2025

Classification NaTran : Public ☐ Interne ☒ Diffusion limitée ☐ Confidentiel entreprise ☐






NaTran en images

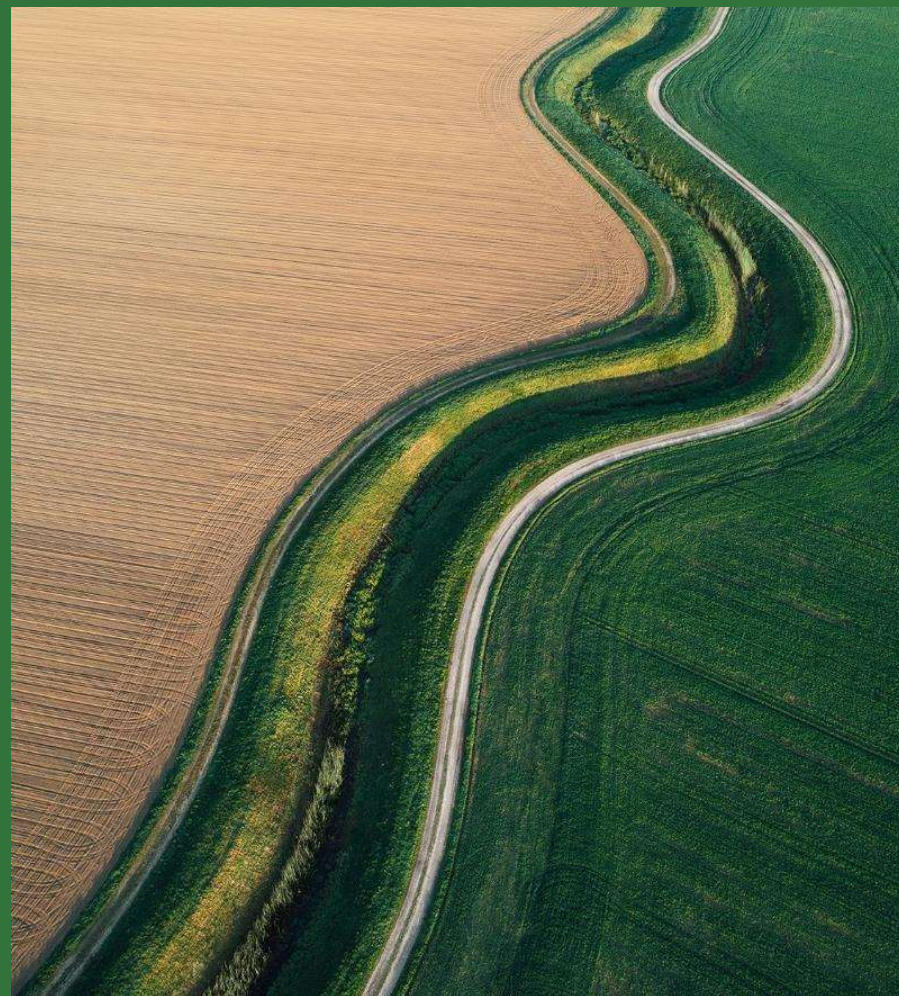
Présentation de NaTran



Actionnariat de NaTran

NaTran est détenue par :

- ENGIE : 60,8 % 
- Société d'Infrastructures Gazières (consortium public composé de CNP Assurances et de la Caisse des Dépôts) : 38,6% 
- Salariés de NaTran : 0,6% 



Une mission de service public et une activité régulée

Une mission de service public assurée

Une activité régulée par la Commission de régulation de l'énergie (CRE)

- Fixation des tarifs de transport
- Approbation des programmes d'investissements
- Traitement non discriminatoire des utilisateurs de réseau
- Transparence des règles
- Confidentialité des informations commerciales



La CRE a certifié NaTran, opérateur de transport indépendant (ITO) en janvier 2012.

Tarif ATRT8 (2024-2028) entré en vigueur le 1^{er} avril 2024.

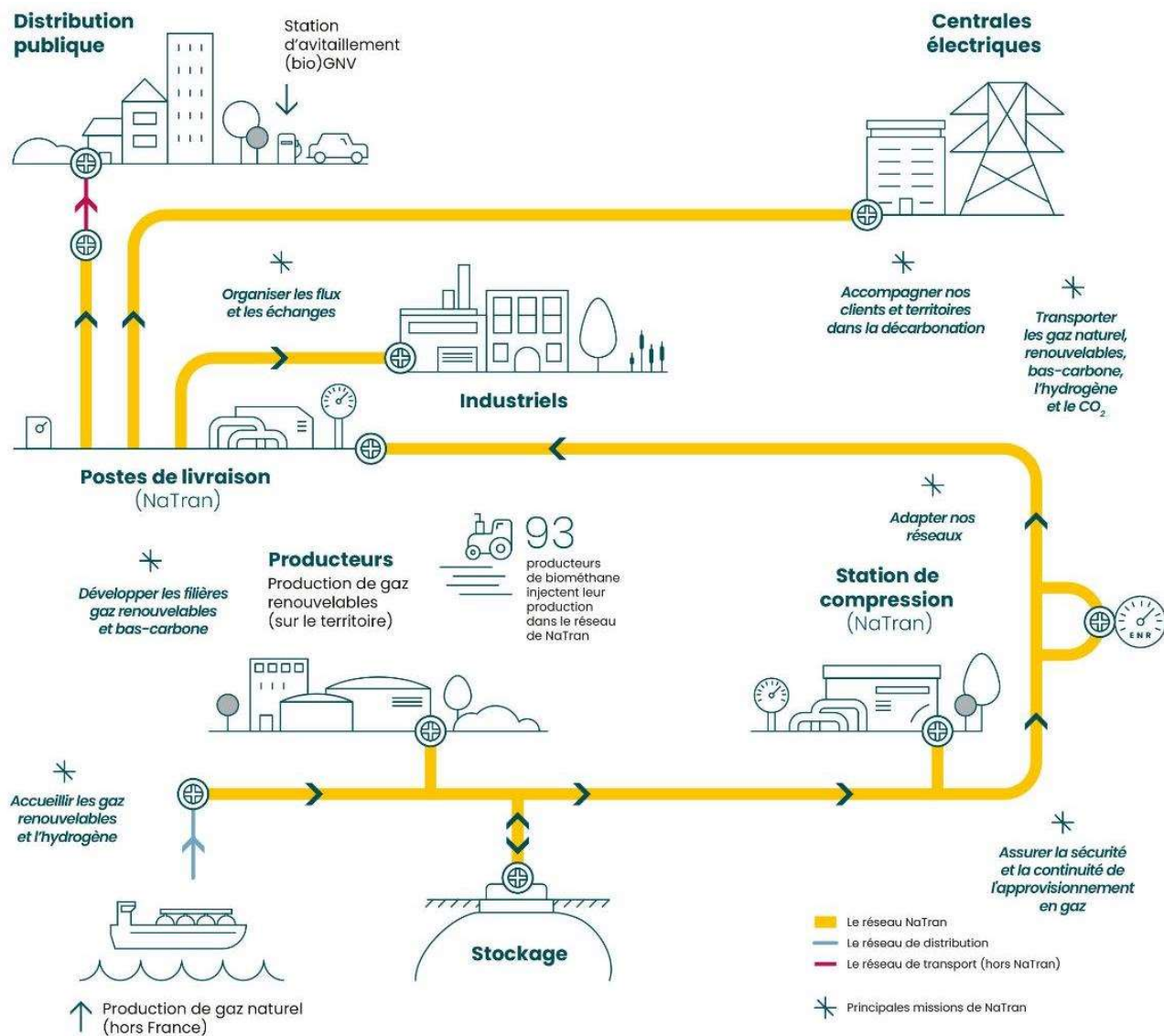
Une mission au cœur du système gazier français

- Des infrastructures interconnectées, qui alimentent les distributeurs de gaz, les industriels et les centrales de production d'électricité (CCCG)

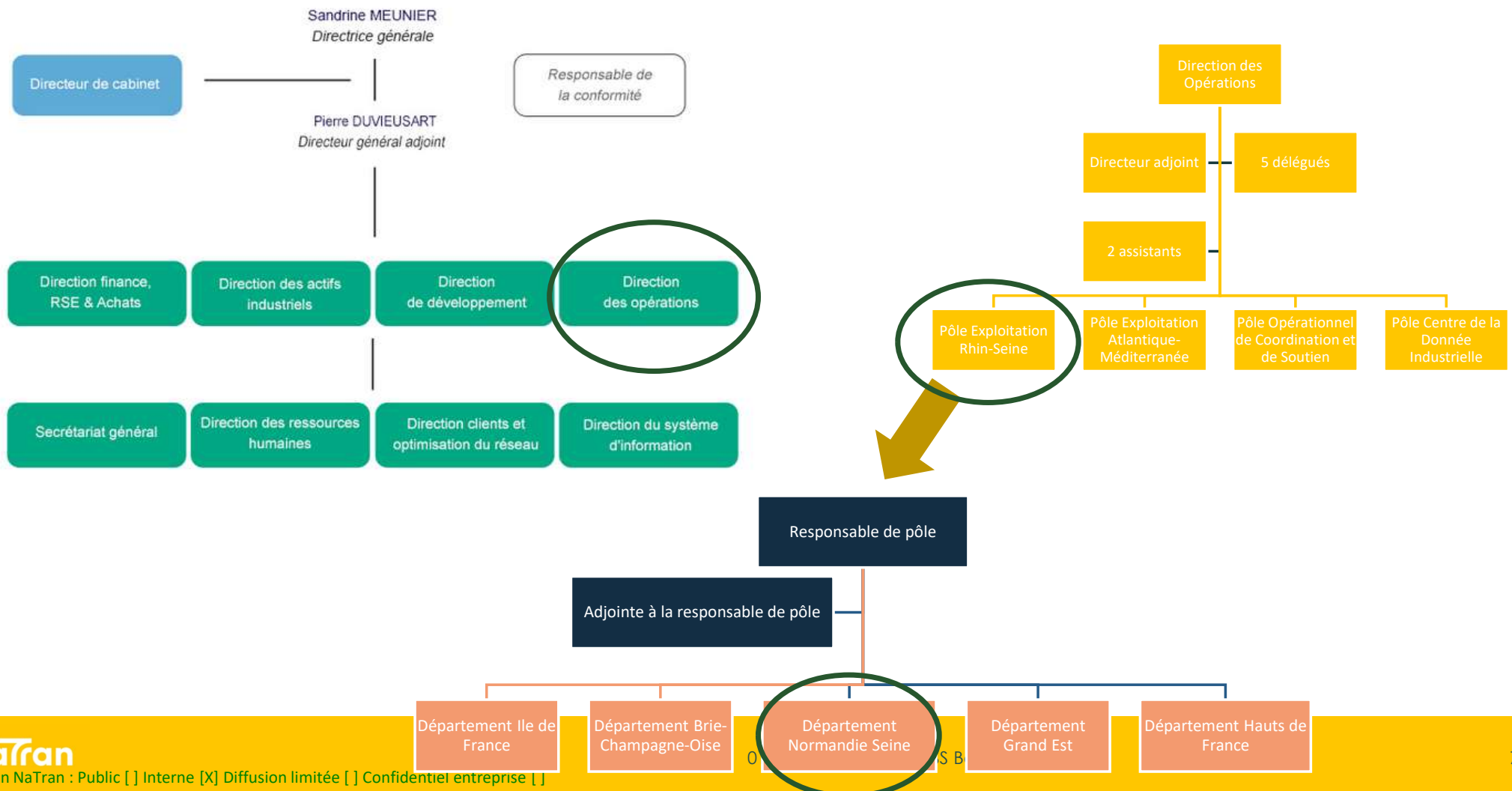
- 26 stations de compression (France)
- 4 sièges
- 7 interconnexions avec les réseaux adjacents
- 4 interconnexions avec les terminaux méthaniers
- FSRU (Floating Storage and Regasification Unit) depuis septembre 2023
- Sens du flux du gaz naturel
- Opérateurs de transport adjacents et terminaux méthaniers
- Groupe NaTran



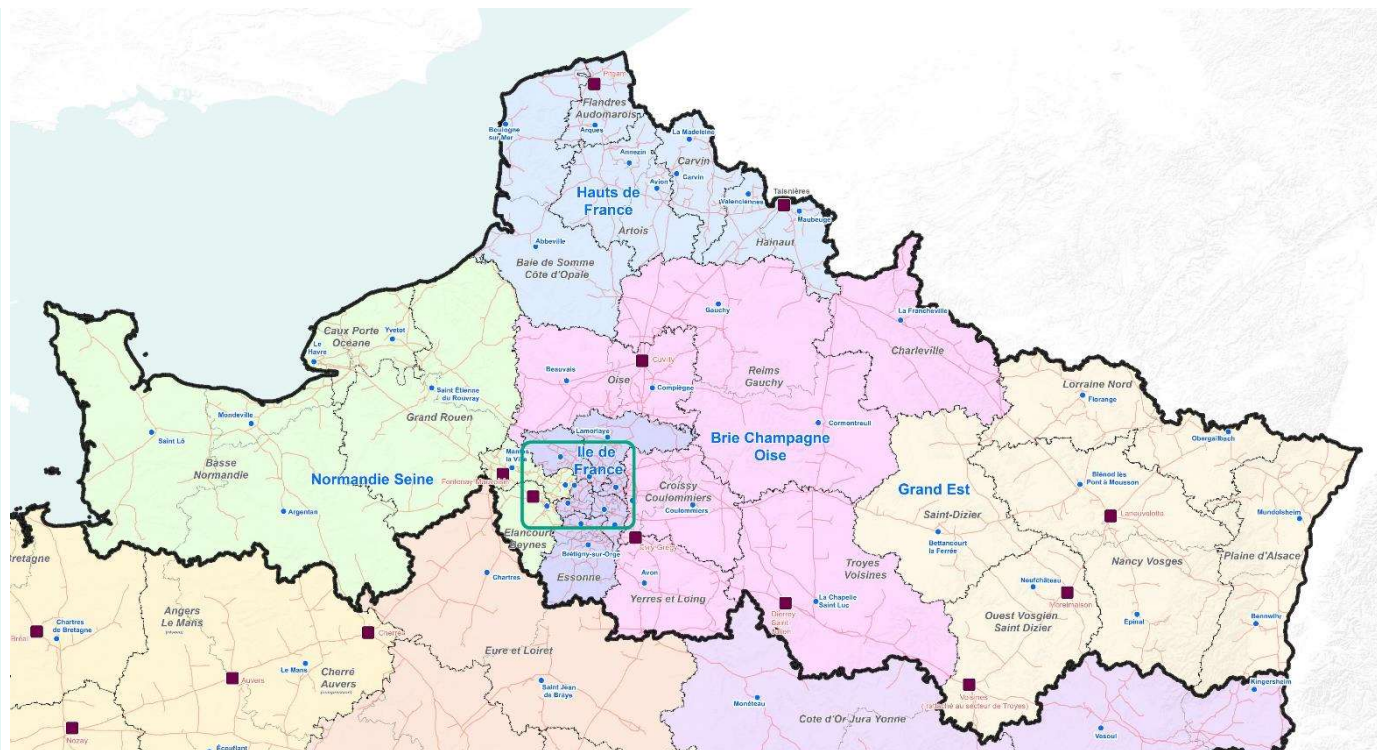
La chaîne de valeur de NaTran



La Direction des Opérations au sein de Natran



Périmètre géographique des 2 pôles d'exploitation

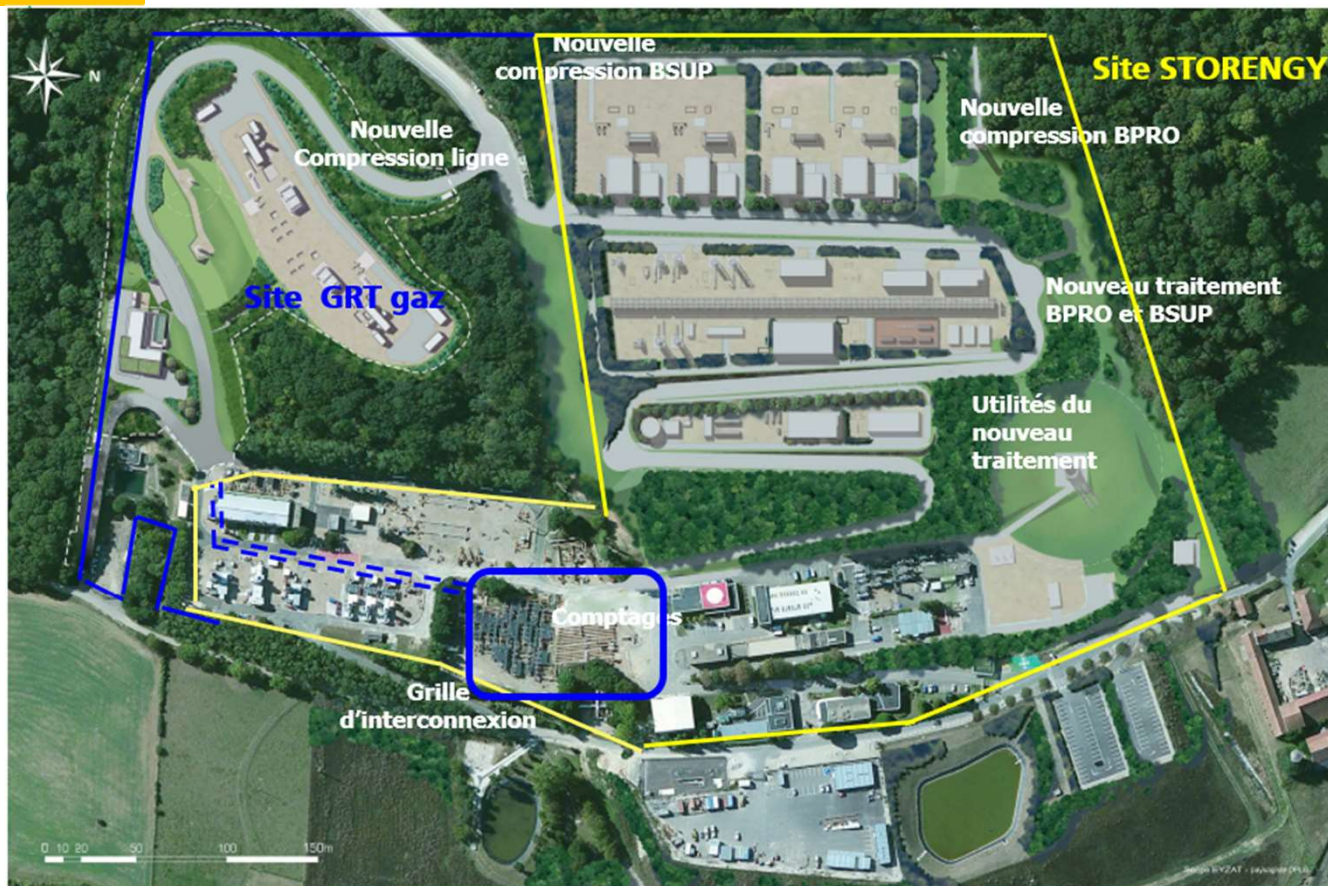


Les équipes exploitation

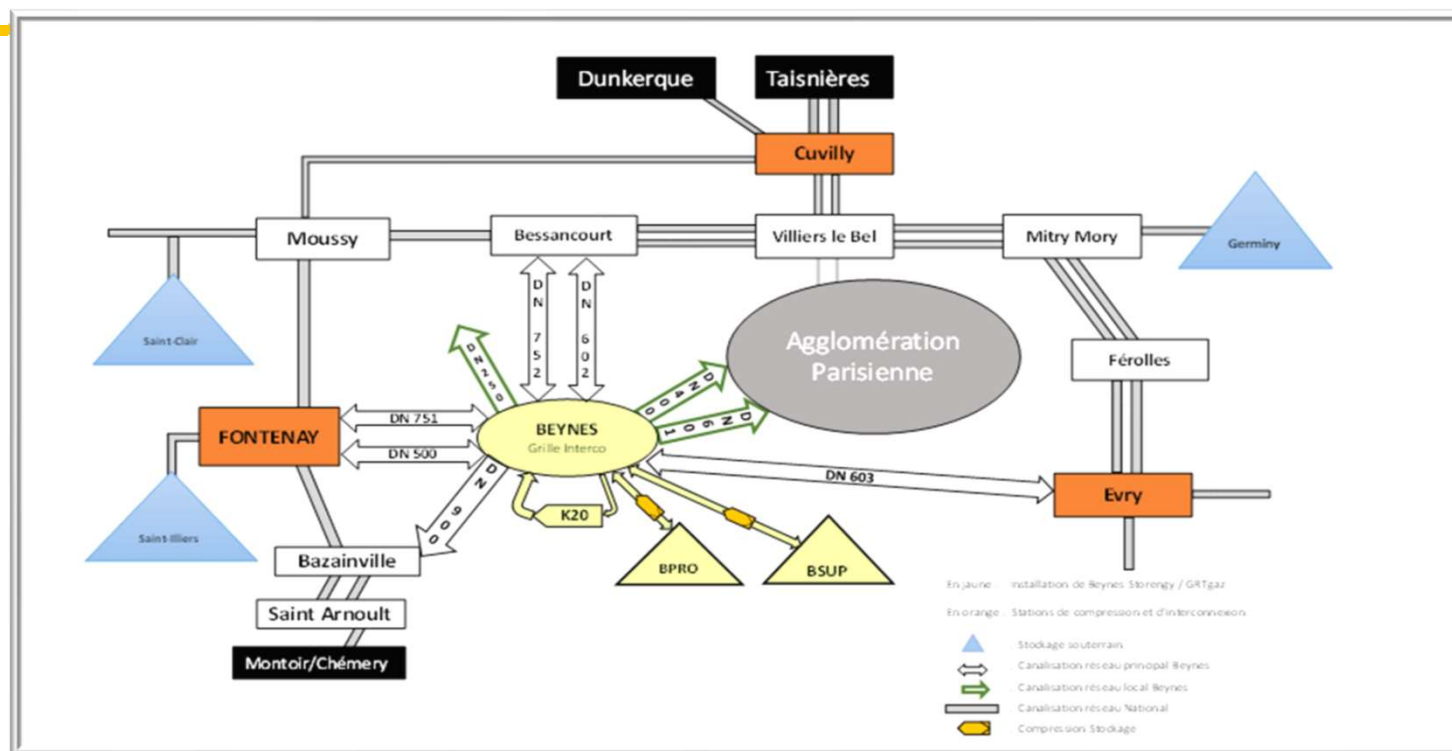


Equipe	Site
● Basse Normandie	Tri site
● Caux Porte Océane	Bi site
● Grand Rouen	Mono site
● Beynes / Elancourt	Bi site
● Seine Ouest	Tri site

Les installations de Beynes



Les installations de Beynes



L'interconnexion de Beynes joue un rôle essentiel pour la sécurité d'approvisionnement de la région parisienne. Elle est composée d'une interconnexion reliée à 9 artères du réseau de GRTgaz (6 artères du réseau national et 3 artères du réseau régional)



MERCI

naTran

Siège social

Immeuble Bora
6, rue Raoul Nordling
92270 Bois-Colombes

Tél. : 01 74 65 76 87
contact@natrangroupe.com
www.natrangroupe.com