

## EXEMPLES D'ACTIONS

### Contrats Ni agricoles Ni forestiers (NiNi) :

Restauration et entretien de milieux ouverts  
Restauration de prairie humide

### Contrats forestiers :

Création et maintien d'îlots de sénescence

### Mesures agro-environnementales climatiques :

Pâturage ovin



## L'AGRENABA

L'AGRENABA est l'Association de Gestion de la Réserve naturelle de la Bassée, un espace naturel protégé de 854 ha. Elle est aussi animatrice du site Natura 2000 ZSC. Ses missions sont la protection et préservation de la biodiversité de la Bassée, la gestion des espaces naturels et la sensibilisation de tous les publics.

## CONTACTEZ-NOUS POUR PLUS D'INFORMATIONS

### STRUCTURE ANIMATRICE NATURA 2000

AGRENABA

1 rue de l'église, 77114 Gouaix

01 64 00 06 23

labassee@espaces-naturels.fr

www.reserve-labassee.fr

### STRUCTURE PORTEUSE

Communauté de communes Bassée-Montois

80 rue de la Fontaine

77480 Bray-sur-Seine

# LA BASSÉE

## ZONE SPÉCIALE DE CONSERVATION (ZSC)



Cuivré des marais  
(*Lycaena dispar*)

## S'INVESTIR SUR LE SITE

Diverses actions de conservation et préservation de la biodiversité sont mises en place sur le site Natura 2000 "La Bassée". Les propriétaires (et ayants-droit) de parcelles situées au sein du site Natura 2000 peuvent eux aussi s'engager à travers la mise en œuvre de mesures de gestion grâce à des contrats. Il s'agit d'une gestion contractuelle basée uniquement sur une démarche volontaire.

### S'ENGAGER

#### Charte Natura 2000

- Toutes parcelles
- Signée pour 5 ans
- Liste d'engagements simples et de recommandations pour de bonnes pratiques environnementales
- Exonération partielle de la taxe foncière sur les propriétés non bâties concernées

#### Contrat Natura 2000

- Toutes parcelles non agricoles ou forestières
- Signé pour 5 ans
- Cahier des charges à respecter avec des travaux à effectuer - coût des travaux pris en charge (financements Etat et Europe)
- Contrepartie financière + Exonération partielle de la taxe foncière sur les propriétés non bâties concernées

#### Mesure Agro-Environnementale climatique

- Parcelles agricoles
- 5 ans renouvelables pour chaque mesure
- Plusieurs mesures avec cahier des charges à respecter
- Contrepartie financière dans le cadre des aides de la Politique Agricole Commune

# NATURA 2000



## PRÉSERVER

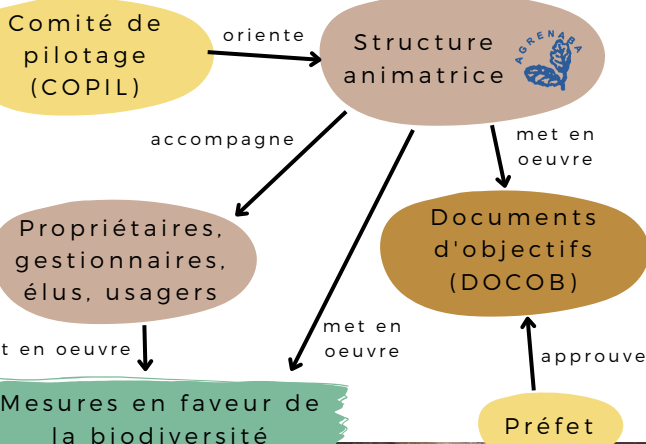
Les sites Natura 2000 constituent un réseau de sites écologiques remarquables, qui visent la conservation d'espèces et de milieux naturels à enjeux ou menacés à l'échelle de toute l'Europe.

Ce réseau repose sur deux directives européennes : "Oiseaux" (1979) pour la conservation des oiseaux sauvages (sites ZPS - Zone de Protection Spéciale) et "Habitats-Faune-Flore" (1992) pour la préservation de la faune (hors oiseaux), de la flore et de leurs habitats (sites ZSC).

## COHABITER

Natura 2000 a pour objectif principal de faire cohabiter une nature préservée et des activités humaines respectueuses et responsables. Cela revient donc à protéger des espèces et des milieux naturels, tout en tenant compte des activités sociales, économiques et culturelles présentes sur les différents sites.

## FONCTIONNEMENT



# LE SITE NATURA 2000 ZSC "LA BASSÉE"

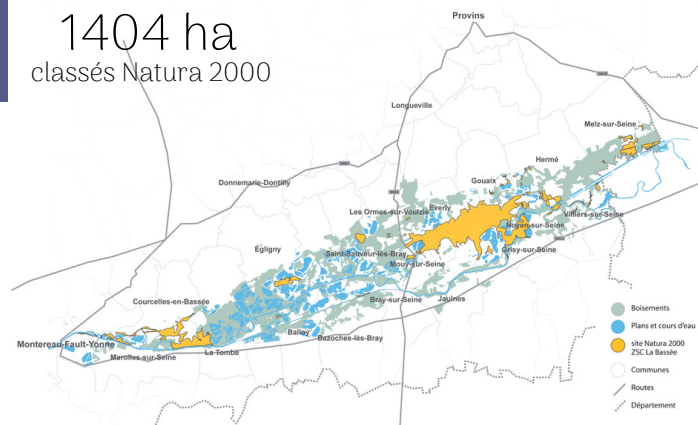
## LA PLAINE DE LA BASSÉE

Située au sud-est de la Seine-et-Marne, la Bassée représente la plus vaste plaine alluviale inondable du bassin versant de la Seine. Elle occupe plus de 30 000 ha entre Romilly-sur-Seine (Aube) en amont et Montereau-Fault-Yonne (Seine-et-Marne) en aval.

Ce territoire, fortement lié à la dynamique du fleuve, abrite une mosaïque de milieux naturels et semi-naturels d'une grande richesse floristique et faunistique dont un certain nombre d'entre eux sont menacés de disparition.

## LE SITE NATURA 2000

1404 ha classés Natura 2000



Département : Seine-et-Marne  
 Superficie : 1404 ha  
 18 communes dans la Bassée  
 Désignation du site : 12 novembre 2007  
 Approbation du DOCOB : 30 août 2012

# ESPÈCES ET HABITATS DU SITE

## HABITATS D'INTÉRÊT COMMUNAUTAIRE



11 habitats dont 5 présentant des enjeux forts



Les habitats d'intérêt communautaire recouvrent près de 70% de la surface du site.

## ESPÈCES D'INTÉRÊT COMMUNAUTAIRE



10 espèces dont 4 présentant des enjeux forts

- Chiroptères : Grand Murin et Murin de Bechstein
- Odonate : Cordulie à corps fin
- Lépidoptère : Cuivré des marais
- Coléoptère : Lucane cerf-volant
- Mollusque : Vertigo de Des Moulins
- Poissons : Bouvière, Loche de rivière, Lamproie de Planer, Chabot

ZOOM SUR :

### LE VERTIGO DE DES MOULINS

Ce tout petit escargot (2.2 à 2.7mm de long) est très lié aux milieux humides, et particulièrement aux roselières. Cette espèce est rare et fait l'objet d'un suivi spécifique en Bassée.

