



Comité de pilotage des sites Natura 2000 « Massif de Fontainebleau » - 2018 -

Mise en œuvre du document d'objectifs
des sites Natura 2000
« Massif de Fontainebleau »



COPIL Natura 2000 - Massif de Fontainebleau – 12/12/2018



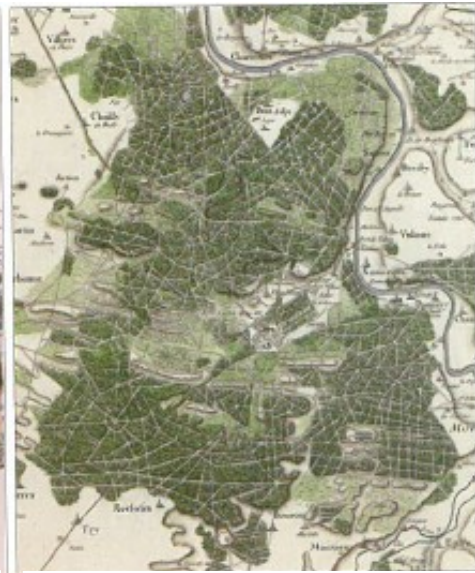
Rappels

- 31 communes
- ZSC : 28 063 ha / ZPS : 28 092ha
- 24 habitats d'intérêt communautaire
- 14 espèces d'intérêt communautaire
- 17 espèces d'oiseaux d'intérêt communautaire.

- Novembre 2013 : COPIL, validation de la réactualisation du Docob
- Octobre 2014 : COPIL, lancement de la nouvelle animation
- Octobre 2015 : COPIL, bilan de la 1^{er} année d'animation
- Janvier 2017: COPIL, bilan de la 2^{ème} année d'animation
- Juin 2017 : Appel d'offre pour la nouvelle animation 2017/2020
- Octobre 2017 : COPIL, bilan des 3 années d'animation et lancement de la nouvelle période d'animation



DE FER De Fer, 1697



Cassini, 1756

Equipe de réalisation 2017/2020

- Fin du marché 2014- 2017
- Nouveau marché 2017 – 2020

ONF

➤ *Animateur : Y. NADAL*

- Montage et suivi des contrats Natura 2000 en forêt publique
- Actualisation des cartes de sensibilités et mise en place d'un outil en ligne pour les organisateurs de manifestations
- Cohérence entre les enjeux et objectifs Natura 2000 et la gestion forestière

ANVL

➤ *Animateur : A GARCIA*

- Recensement des propriétaires
- Montage et suivi des contrats Natura 2000 hors forêt publique
- Animation de la charte Natura 2000
- Cohérence entre les enjeux et objectifs Natura 2000 et les politiques publiques

ONF – ANVL :

- Réalisation des suivis scientifiques (habitats, flore, avifaune, insectes)
- Mise à jour du DOCOB
- Ingénierie financière pour les actions non contractuelles
- Suivi des évaluations d'incidence Natura 2000
- Information, communication, sensibilisation

Rappel des enjeux

Milieus ouverts (landes, pelouses) :

⇒ Préserver / restaurer



Milieu cavernicole :

⇒ Préserver les sites d'hibernation des Chiroptères

**Enjeu
Natura 2000
« Massif de
Fontainebleau »**

Peuplements forestiers,
notamment les stades matures :
⇒ Renforcer la naturalité

Milieus humides et aquatiques

landes humides) :

⇒ Préserver / restaurer



Bilan de l'animation 2014-2017

**Bilan de
l'animation
depuis 2014**

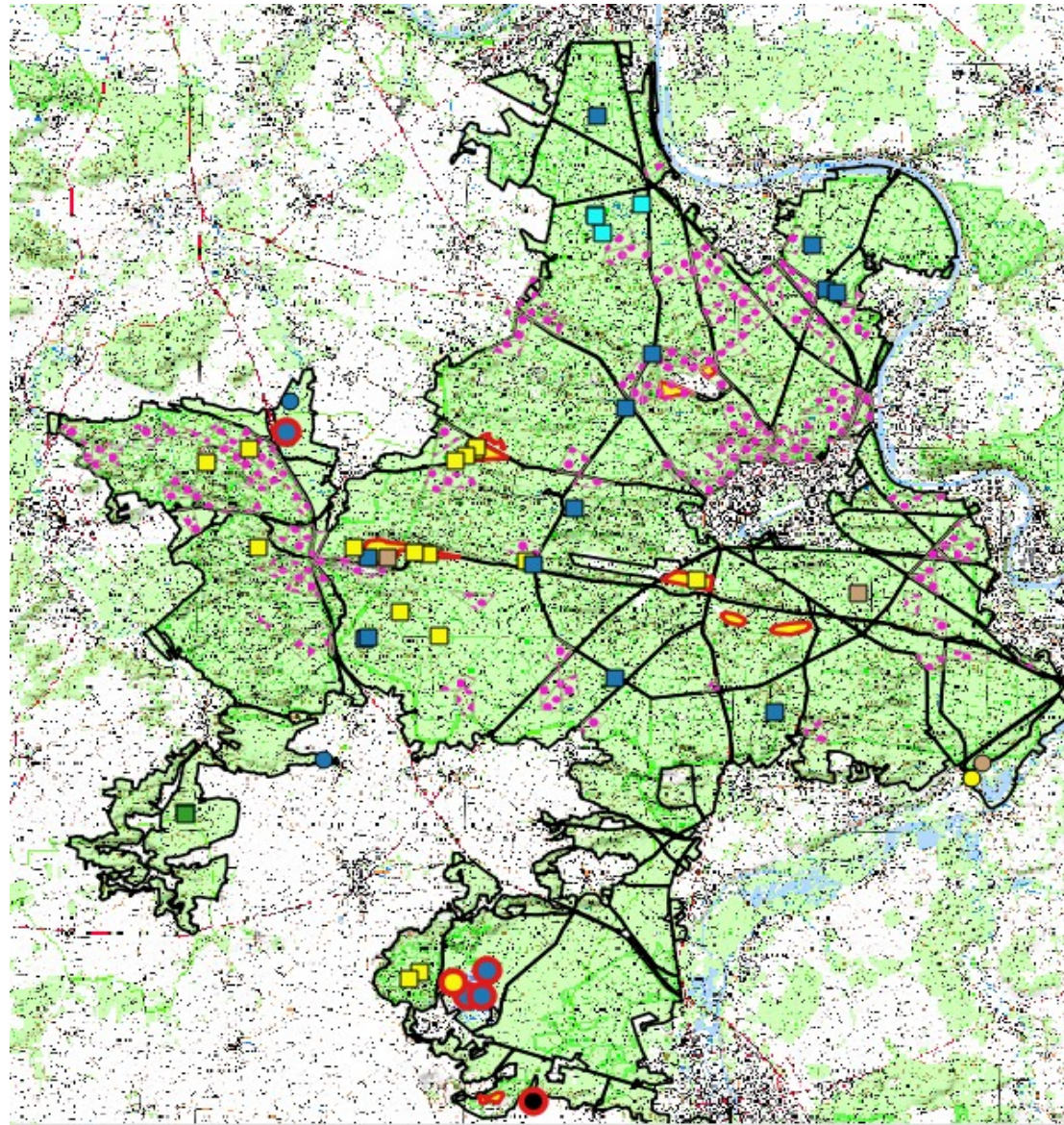
➔ **Actions de gestion** en faveur des habitats et des espèces : Contrats Natura 2000, charte...

➔ **Amélioration des connaissances** : suivis scientifiques

➔ Veille à la cohérence des politiques publiques sur le site

➔ Information, communication, sensibilisation

1. Actions de gestion



Travaux de génie écologique
menés de 2015 à 2018

Légende :

Contrat Natura 2000

Couleur selon le type de milieu concerné :

Milieu ouvert

Milieu humide

Peuplement forestier

Intervention ciblée pour une espèce

Cavernicole

Figuré selon les acteurs :

Animateurs Natura 2000
(ANVL, ONF)

Autre acteurs du territoire
(propriétaire privé, collectivité,
association...)

Symboles particuliers :

Secteurs pâturés en domaniale
(Contrat Natura 2000)

Zone d'intervention
de l'ASABEPI

Périmètre des sites
Natura 2000

Réalisation : ONF, ANVL (octobre 2017)



1. Actions de gestion : Contrats et chartes Natura 2000

6 contrats Natura 2000 signés depuis 2015 :

- 2015 -

Forêt domaniale:

Restauration de milieux ouverts par du pâturage ovin



- 2016 -

Marais de Baudelut :

Débroussaillage, coupe de saules et de bouleaux



- 2016 -

Marais de Larchant :

Débroussaillage , Pâturage , Restauration d'une mare



- 2017 -

Forêt domaniale:

Restauration de landes
et de mares

- 2018 -

Carrière du Puiset:

Fermeture de cavité



- 2018 -

Marais de Larchant :

Coupe des peupliers



1. Actions de gestion : Contrats Natura 2000

❖ Travaux d'ouverture de landes en forêt domaniale :

○

Mare du Parc aux Bœufs
(parcelle 682)



1. Actions de gestion : Contrats Natura 2000

❖ Protection d'un gîte à chauves-souris :

- La carrière du Puiset (APPB) est l'un des plus gros gîte d'hibernation de chauves-souris de la région.
- Problématiques :
 - Visites régulières
 - Erosion et sécurité
- Travaux de mise en défens et de fermeture ou d'aménagements des accès.



1. Actions de gestion : Contrats Natura 2000

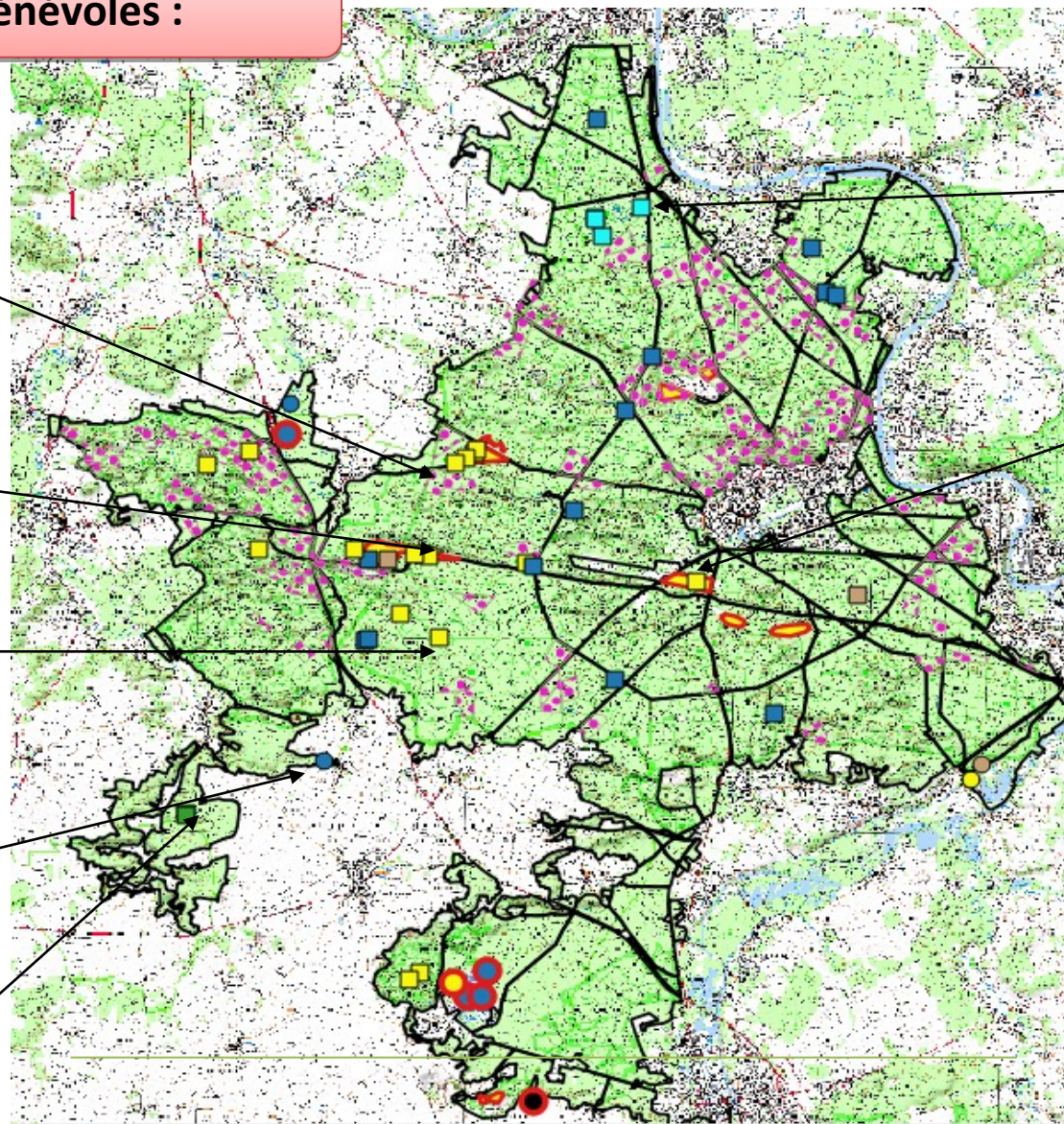
❖ Contrat au Marais de Larchant :

- Les peupliers sont des éléments constitutifs des paysages.
- Problématiques en zones humides :
 - Concurrence la végétation indigène;
 - Fragilisation les berges;
 - Perturbation du fonctionnement hydraulique
- Mise en place d'un contrat d'abattage de peupliers et plantation d'essences autochtones:
 - 951 peupliers répertoriés.
 - Dont 225 arbres "bio" à garder
 - Soit 726 arbres à traiter.



1. Actions de gestion : chantiers bénévoles

Chantiers bénévoles :



Plaine de Macherin (BTS GPN du Cours Diderot débroussaillage et exportation)

Plaine de Chanfroy (BTS GPN du Cours Diderot + export agriculteur)

Dune des Béorlots (BTS GPN du Cours Diderot : arrachage de Pins et décapage de la dune)

Platière de Meun (PNR du Gâtinais, commune d'Achères-la-forêt)

Vaudoué (ProNatura IDF coupe de pins)

Mares à Méhul et Baugette (BTS GPN du Cours Diderot : restauration de mares)

Plaine de Champminette (Chantier bénévole)

Crapauducs (Larchant -PNR du Gâtinais, Plaine de Sorques – CD77)

1. Actions de gestion : chantiers bénévoles

Objectif: Restauration/Entretien de mares

Exemple de la mare à Baugette à l'Épine foreuse : Un chantier bénévole avec une classe de BTS GPN (Cours Diderot) avec 25 élèves et 3 encadrants.

Problématiques: Envahissement par les ligneux et atterrissement de mare.



Vue de la mare en avril 2006



Vue de la mare en juin 2014



Mars 2017 avant travaux



Mars 2017 après travaux



Octobre 2017

1. Actions de gestion : chantiers bénévoles

Objectif: Restauration/Entretien d'une lande (4030)

Exemple de travaux bénévoles sur une lande en cours de fermeture dans la RBD de la Haute Borne. Des partenariats à développer !

Problématiques: Envahissement par les ligneux.



Travaux avec une classe de BTS et mise en tas en zone accessible



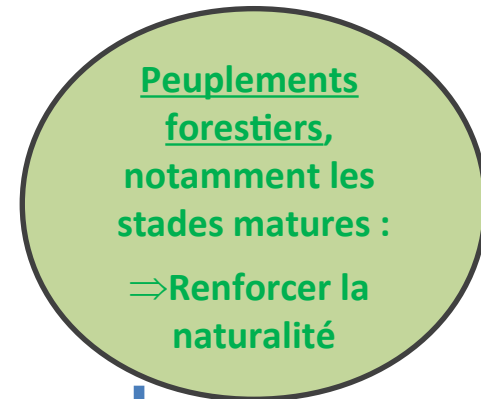
Récupération des branches par un agriculteur local



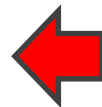
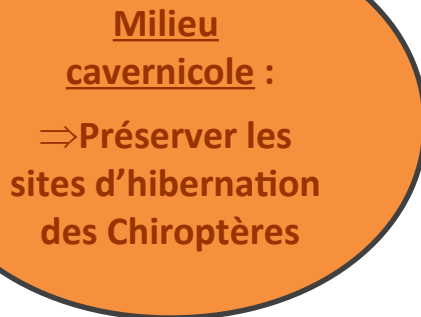
2. Amélioration des connaissances : suivis scientifiques



- Alouette lulu (2014-2015)
- Fauvette pitchou (2014-2015)
- Engoulevent d'Europe (2016)
- Landes (2017)
- Pelouses (2018)



- Pics mars et noirs (2015)
- Chauves-souris (2015, 2016)
- Circaète (tous les ans)
- Pique-prune (2017)
- Dicrane vert (2015, 2016, 2017, 2018)



Flûteau nageant
(tous les ans)



2. Amélioration des connaissances : enjeux liés aux milieux ouverts

Alouette lulu et Fauvette pitchou

2014 - 2015

❖ **Inventaire approfondi en 2014 et compléments en 2015**

❖ **Suivi prévu en 2018, repoussé à 2019.**

❖ **Mécénat d'entreprise « Sauvons la lulu et la pitchou » :**

- ❖ Réflexions protocoles de suivis
- ❖ Hiérarchisation des enjeux
- ❖ Travaux



domaniale des Trois Pignons-
06/06/2014



Fauvette pitchou - Françoise
Moignet- Forêt domaniale des
Trois Pignons

2. Amélioration des connaissances : enjeux liés aux peuplements

Les rapaces forestiers

(Suivis effectués par L. Albesa (bénévole LPO Mission Rapaces) & G. Defour (ONF) :

2014 – 2015 –
2016 – 2017 – 2018

Circaète Jean-le-Blanc :

- Un couple nicheur en 2018 (1 jeune à l'envol le 21 août 2018).
- Réussite de la reproduction en moyenne une année sur deux (2010, 2012, 2014, 2016, et donc 2018...).



Circaète Jean-le-Blanc – jeune sur l'aire en juillet 2018



Circaète Jean-le-Blanc – Couple bellifontain 2017

2. Amélioration des connaissances : enjeux liés aux peuplements

Le Dicrane vert

2014 – 2016
-2017 – 2018

Etude de localisation du Dicrane vert :

❖ dans la RBI du Chêne brûlé:

- En 2016 : 56 arbres notés;

❖- dans la RBI de la Tillaie:

-20 arbres notés (2017);

❖ dans la parcelle 745 :

-1 arbre noté (2018);

❖ Suite envisageable :

- ⇒ Continuer les recherches dans d'autres RBI (i.e. Hauteurs de la Solle) et d'autres hêtraies favorables (hors RBI) ;
- ⇒ Caractériser l'état de conservation de la populations
- ⇒ Définir une stratégie de conservation à l'échelle du massif



2. Amélioration des connaissances : enjeux liés aux milieux ouverts

Les pelouses calcaires

2018

❖ Cartographie et évaluation de l'état de conservation des pelouses calcaires:

- Application du protocole d'évaluation des pelouses calcicoles franciliennes (CBNBP, 2016)
 - « Pelouses calcicoles xérophiles atlantiques, psammophiles et thermophiles » (6210-28)
 - « Pelouses calcaro-siliceuses sèches du Tertiaire parisien » (6210-



2. Amélioration des connaissances : enjeux liés aux milieux ouverts

Les pelouses calcaires

❖ Cartographie et évaluation de l'état de conservation des pelouses calcaires:

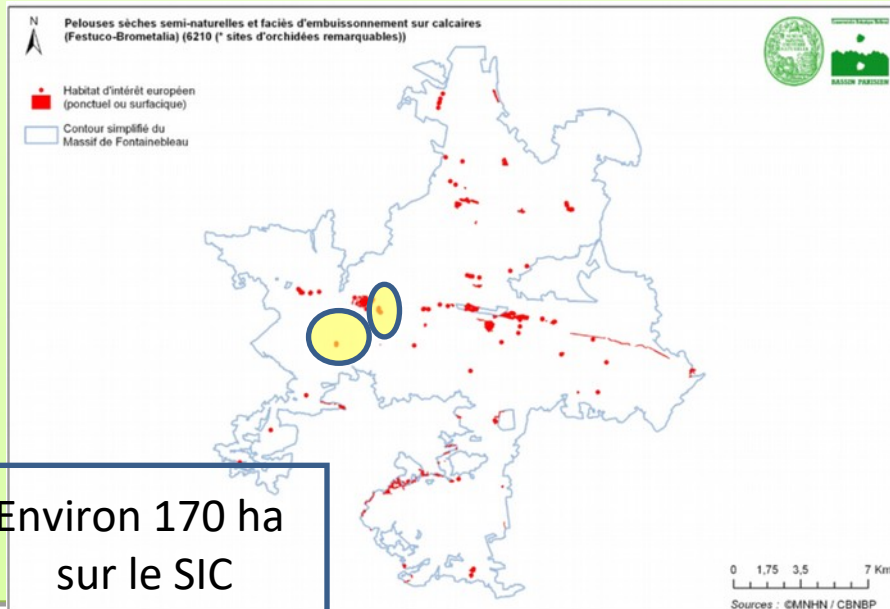
- 4 transects pour 0,97 hectares
- Vallée chaude en « Bon » état de conservation
- Queue de la Vache en état « Moyen »

2018



- Suite en 2019 avec en simultané:

- Les « Pelouses calcaro-siliceuses sèches » (6210-39) ;
- Les « Pelouses calcaires de sables xériques » (6120)
- Les « Dunes intérieures avec pelouses ouvertes à *Corynephorus* et *Agrostis* » (2330).



Environ 170 ha
sur le SIC

4. Information, communication, sensibilisation

- **Huit animations** spécifiques sur Natura 2000 **pour 210 participants**;
- **Treize animations** naturalistes organisées par les bénévoles ANVL
- **Huit journées d'ateliers destinés aux scolaires** pour un total de **293 élèves sensibilisés**
- **Six chantiers "Nature"** pour **166 participants** sensibilisés et œuvrant à la restauration des milieux

- Participation à **plusieurs évènements** comme les Naturiales, la Nuit de la chauve-Souris, les 70ans de l'IUCN, Festival des Bergers et des Brebis...



Communication, sensibilisation, information

- ❖ Mise à jour du site internet en continu ;
- ❖ Création d'affiches pour les manifestations, divers articles

Etat de conservation défavorable

Pique prune

Osmoderma eremita
(Scopoli, 1763)

25-30 mm

Grande cavités dans les vieux arbres

Bois mort

2 ans (majoritairement larvaire)

Je suis la plus grande cétoine de France. Ma présence en France diminue et se résume à des populations isolées. Et pour cause, nous ne retrouvons plus nos maisons, car on : coupe des vieux arbres, arrachage des haies, et la taille des arbres en têtard ne se fait presque plus... A Fontainebleau, vous me trouverez principalement dans les réserves biologiques.

Comment m'aider ?

Laisser les vieux arbres sur pied !
Le + : Ces vieux arbres profitent à d'autres espèces

anvi

NATURA 2000

Veille à la cohérence des politiques publiques sur le site

- Pas de diapo selon moi pour cette partie
 - En parler à l'oral

Merci pour votre attention

Contact ONF:

Yann Nadal

01 60 74 77 76 - 07 77 46 11 06

yann.nadal@onf.fr

Contact ANVL:

Audrey Garcia

01 64 22 61 17

a.garcia@anvl.fr