



# Réseau européen Natura 2000

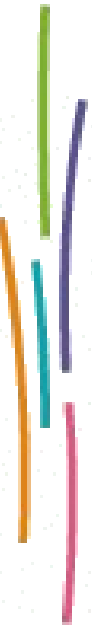


## NATURA 2000 en Ile-de-France

## Etat d'avancement en mai 2009

Journée technique d'échanges Natura 2000

Poudrerie de Sevrans – 26 mai 2009



# Le réseau Natura 2000 en France en 2009

- **1 740 sites\* Natura 2000** dont
  - **1360 SIC**
  - **380 ZPS**
- **6,9 millions d'hectares terrestres**
- **12,5%** du territoire de la France
- **8 500 communes concernées (à + de 5%) :**  
**23%** de l'ensemble des communes de France

**\*Près de 27 000 sites à l'échelle de l'Union européenne  
(20 % territoire UE)**





# Le réseau Natura 2000 en Ile-de-France

- **35 \*sites Natura 2000 :**
  - > **25 sites au titre de la directive Habitats (SIC puis ZSC)**
  - > **10 sites au titre de la directive Oiseaux (ZPS)**
- **96 685 hectares de territoire occupé soit 8% de la superficie de la région Ile-de-France,**
- **5 départements (77, 78, 91, 93, et 95) et plus de 20% des communes concernées par Natura 2000 en IDF (285 communes).**
- \* **dont 1 site Natura 2000 sur les régions Picardie et IDF**

# La directive habitats

## Les habitats et espèces d'intérêt communautaire

	France	Ile-de-France	% en Ile-de-France
Habitats	131	35	<b>27%</b>
Espèces animales et végétales	157	28	<b>18%</b>
Espèces animales	95	25	<b>26%</b>
Espèces végétales	62	3	<b>5%</b>



# Inventaires DOCOB

## amélioration de la connaissance de la biodiversité en IDF

en 2008/2009 :

- découverte de 2 nouvelles espèces d'intérêt communautaire de la directive habitat en IDF : vertigos en haute vallée de l'Essonne
- évaluation de la population de l'Agrion de Mercure en vallée de l'Epte (environ 4000 individus), des effectifs d'œdicnèmes sur la ZPS boucles de Moisson et de Guernes (30 couples)
- analyse des connectivités entre entités de la ZPS 93



État de référence du site Natura 2000

# Dans le contexte francilien : des espèces et habitats très fragiles

- Des espèces nicheuses de la directive Oiseaux présumées disparues de la région : Butor étoilé (ZPS Fontainebleau) , Râle des genêts (ZPS Bassée),
- Des populations isolées et en limite d'aire: Sonneur à ventre jaune (SIC bois des Réserves) menacé par la fragmentation de l'habitat (infrastructures et modifications agricoles), stations à écrevisses à pied blancs menacées par l'invasion de l'écrevisse californienne, Grand Rhinolophe (environ 50 individus et 1 seule colonie de reproduction connue),
- Certains habitats naturels couvrent une superficie très réduite: les tourbières hautes actives (habitat prioritaire).





# Sites à espèces de poissons d'intérêt communautaire (Lamproie de Planer, Chabot, Bouvière, Loche de rivière)



Service de la Préservation des espaces, du Patrimoine et de la Biodiversité

Sites Natura 2000 en région Ile-de-France

Natura 2000 Directive "Habitats" pSIC/ SIC/ZSC

Natura 2000 Directive "Oiseaux" ZPS

• préfectures départementales d'Ile-de-France

— Limites départementales

Echelle : 1 / 160 000

Ce document est édité à titre informatif, il n'a pas de valeur juridique

Données : DIREN 2003 IGN 2005

© IGN-2005-SCAN25

Avril 2008



*Cottus gobio*







# Directive Oiseaux : exemples de ZPS où niche le Blongios nain en IDF



Service de la  
Préservation  
des espaces,  
du Patrimoine  
et de la  
Biodiversité

Sites  
Natura 2000  
en région  
Ile-de-france

Natura 2000  
Directive  
"Habitats"  
pSIC/ SIC/ZSC

Natura 2000  
Directive  
"Oiseaux"  
ZPS

♦ préfectures  
départementales  
d'Ile-de-France

— Limites  
départementales

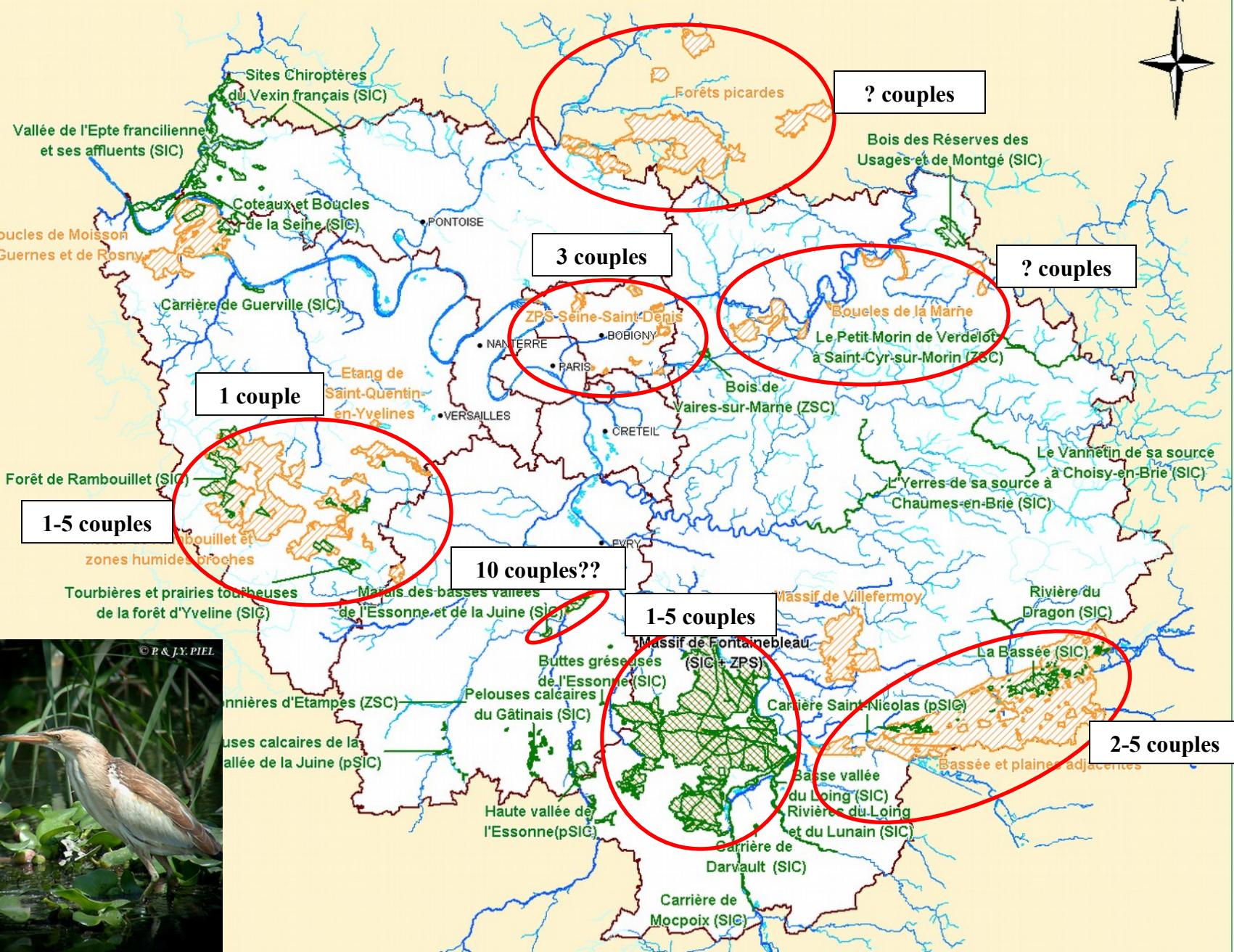
Echelle : 1 / 160 000

Ce document est édité  
à titre informatif,  
il n'a pas de  
valeur juridique

Données :  
DIREN 2003  
IGN 2005

© IGN-2005-SCAN25

Avril 2008



© P & J.Y. PIEL

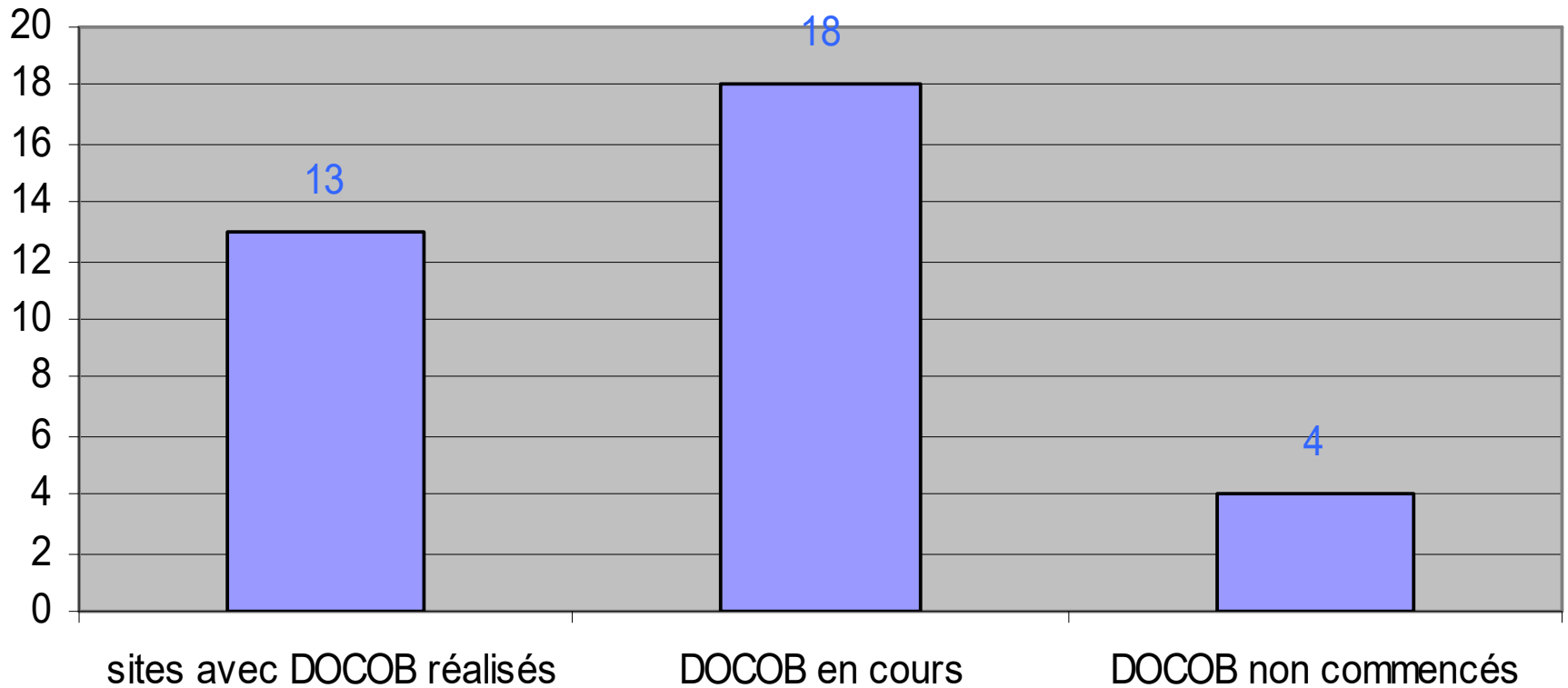






# Le document d'objectifs (DOCOB)

## Etat d'avancement des DOCOB en Ile-de-France





Service  
de la Protection  
des Espaces,  
du Patrimoine  
et de la  
Biodiversité

Nature et  
paysages  
protégés en  
Île-de-France

Etat d'avancement  
des documents  
d'objectifs  
des sites  
Natura 2000

- Decob réalisé
- Decob en cours
- Non engagé

Limites  
communales

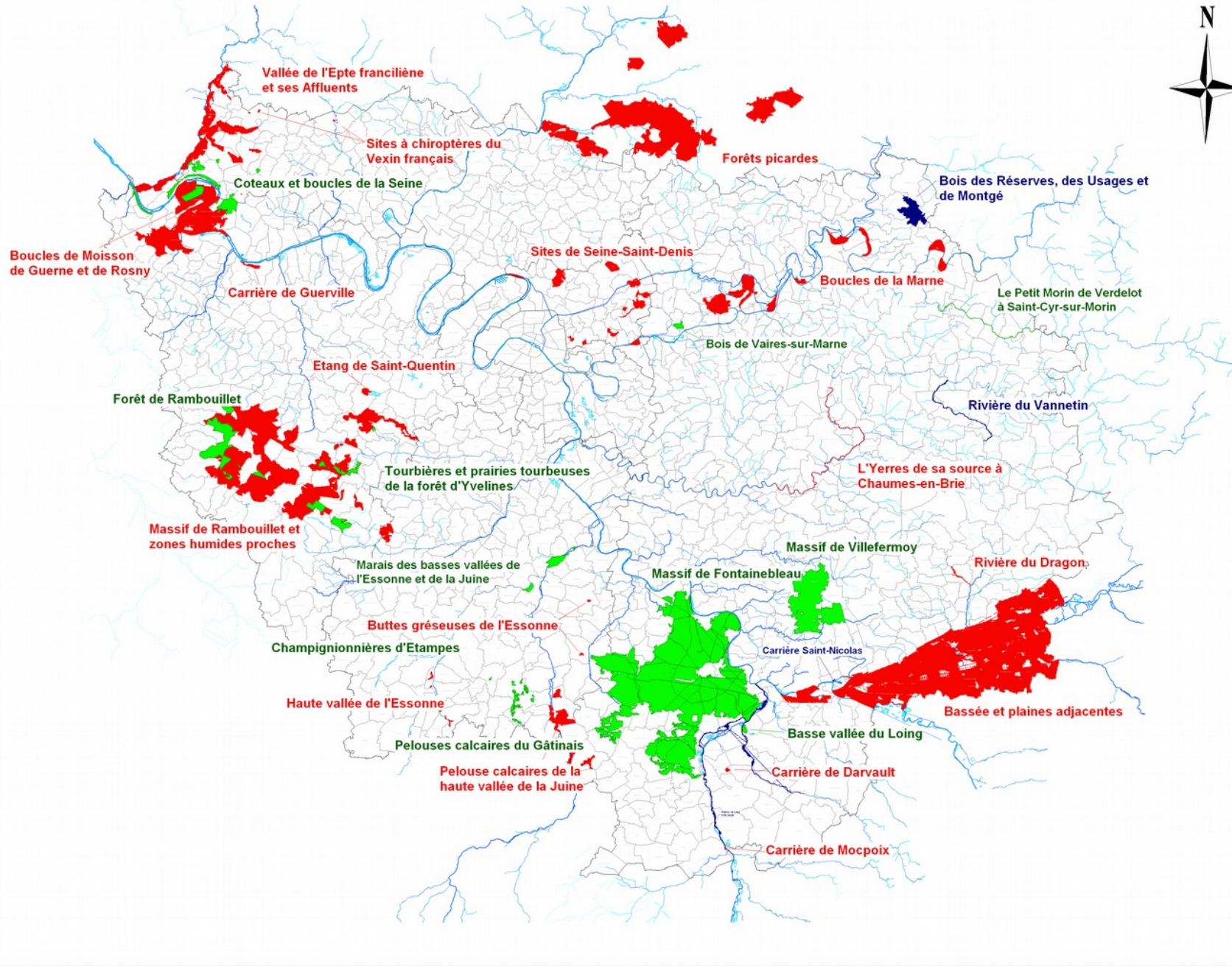
Echelle : 1 / 180 000

Ce document est édité  
à titre informatif,  
il n'a pas de  
valeur juridique

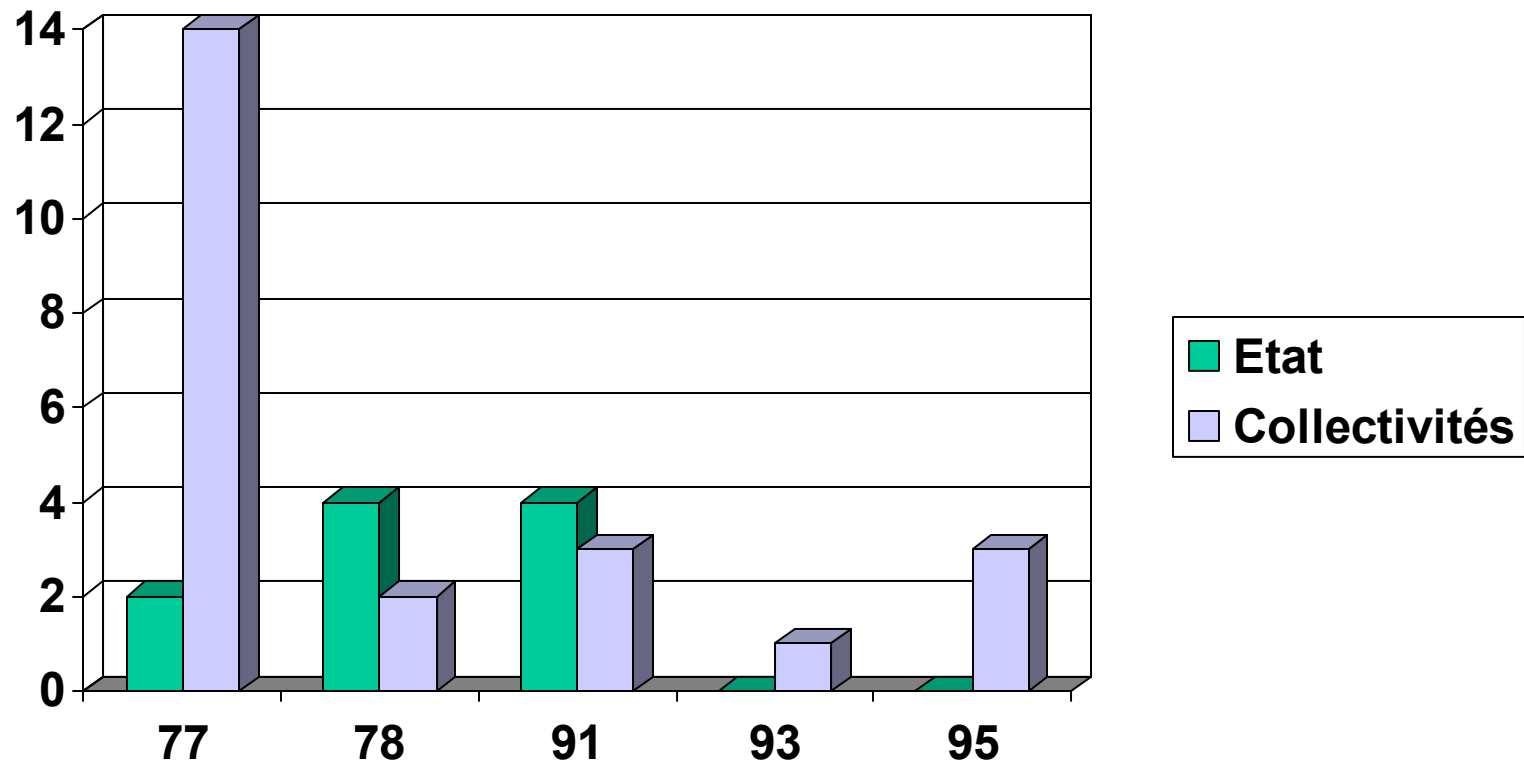
Données :  
DIREN 2009  
IGN 2005

© IGN-2005-SCAN25

Mai 2009

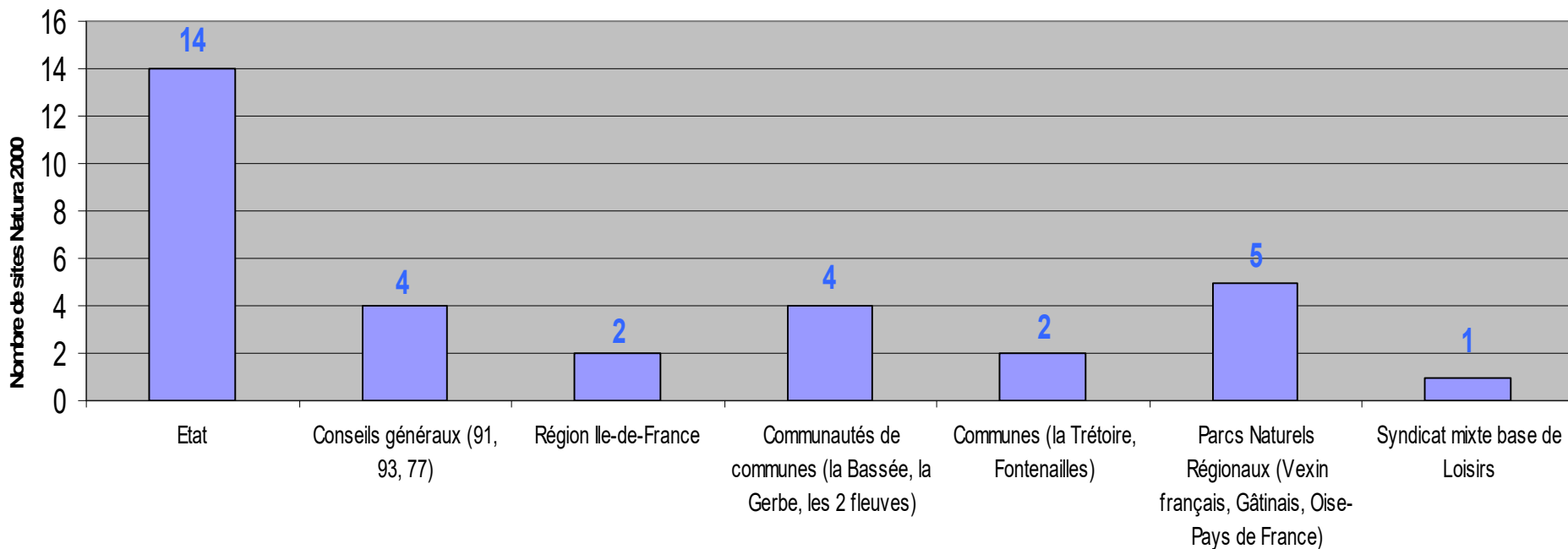


## Transfert du pilotage de Natura 2000 aux collectivités (Loi DTR)



# Les acteurs de Natura 2000 en Ile-de-France

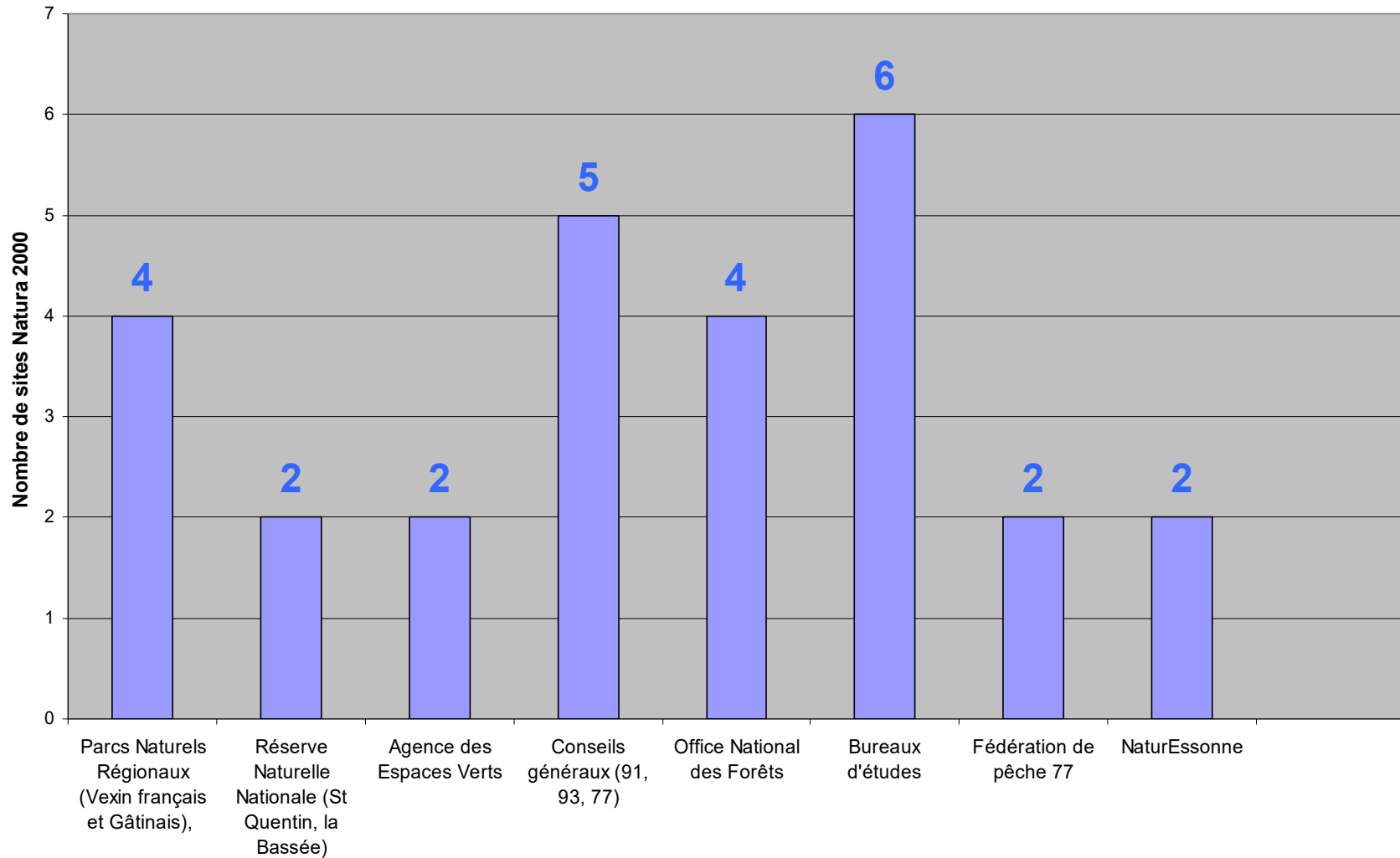
## Les structures porteuses pour l'élaboration des docob





# Les acteurs de Natura 2000 en Ile-de-France

## Les opérateurs





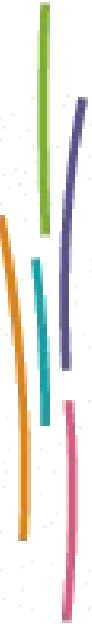
# Les contrats Natura 2000 en IDF

## ➤ Bilan au 31/12/08 :

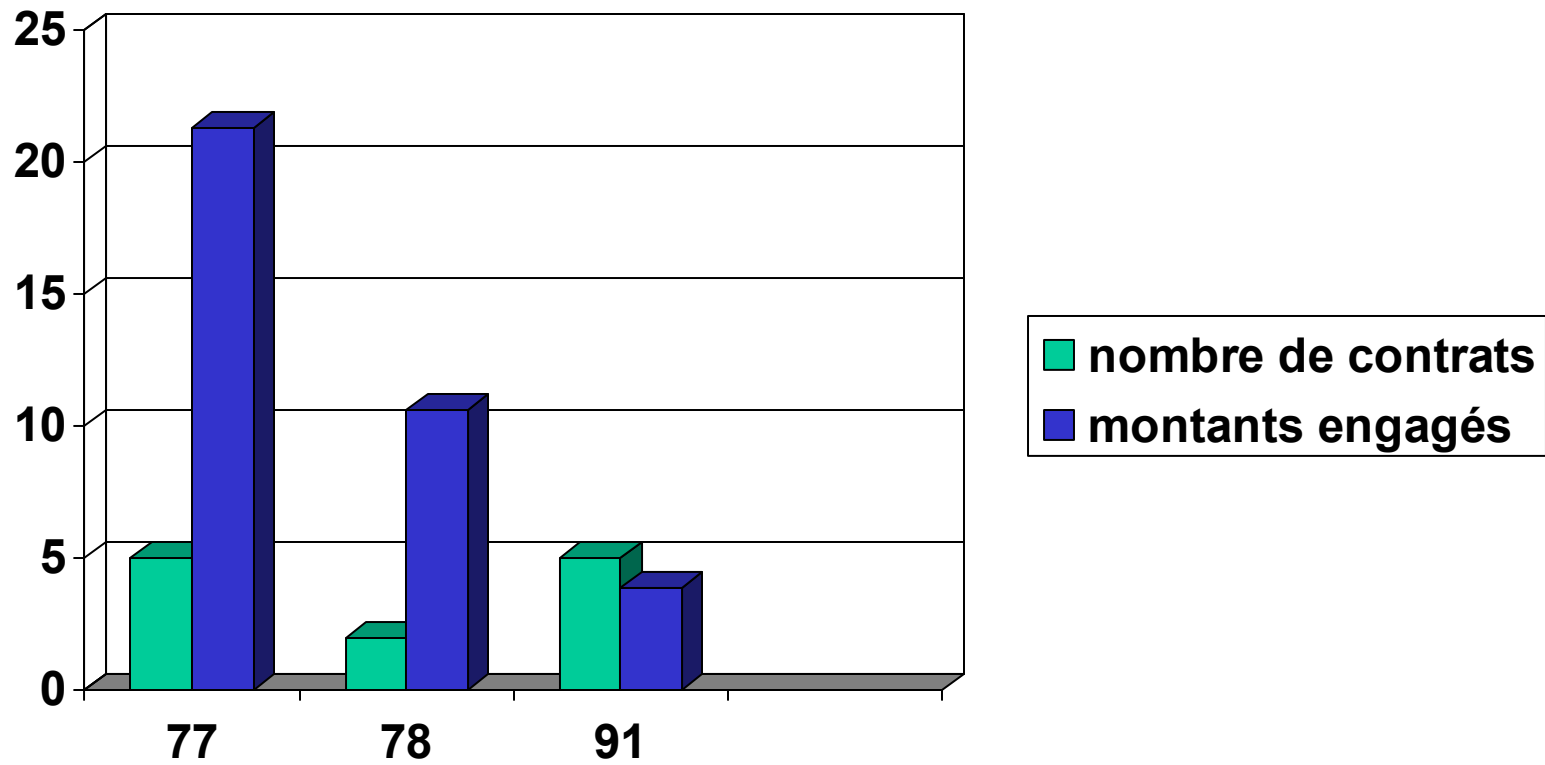
- 12 contrats Natura 2000
- Montant total engagé: 357 114 €
- Bénéficiaires : ONF (4), propriétaires privés (3), associations (3) communes (2)

## ➤ Perspectives 2009 :

- Au moins 5 contrats prévus
- Montant estimé : 210 000 €
- Bénéficiaires potentiels : ONF, commune, propriétaires privés, AEV, conseil général 77



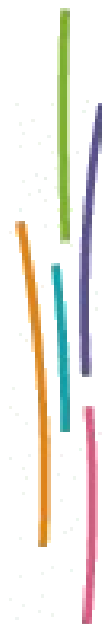
# Contrats Natura 2000



# Exemples de contrats Natura 2000



**Débroussaillage sur le site des pelouses calcaires du Gâtinais**





# Exemples de contrats Natura 2000



**Restauration d'une mare dans le massif de  
Fontainebleau**

