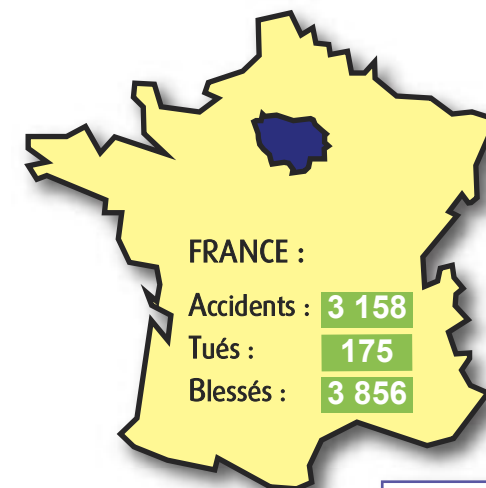


SÉCURITÉ ROUTIÈRE
VIVRE, ENSEMBLE.

L'accidentalité routière en Île-de-France

Baromètre du mois de février 2021

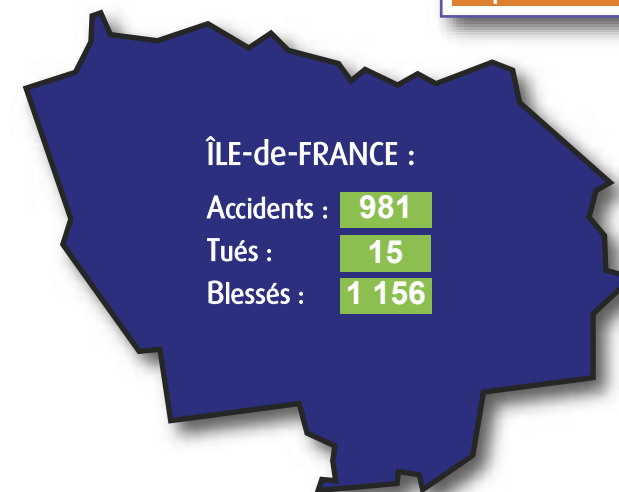
Données provisoires
(issues des remontées rapides et bilans consolidés)
comparées aux données consolidées de 2020



en diminution

en augmentation

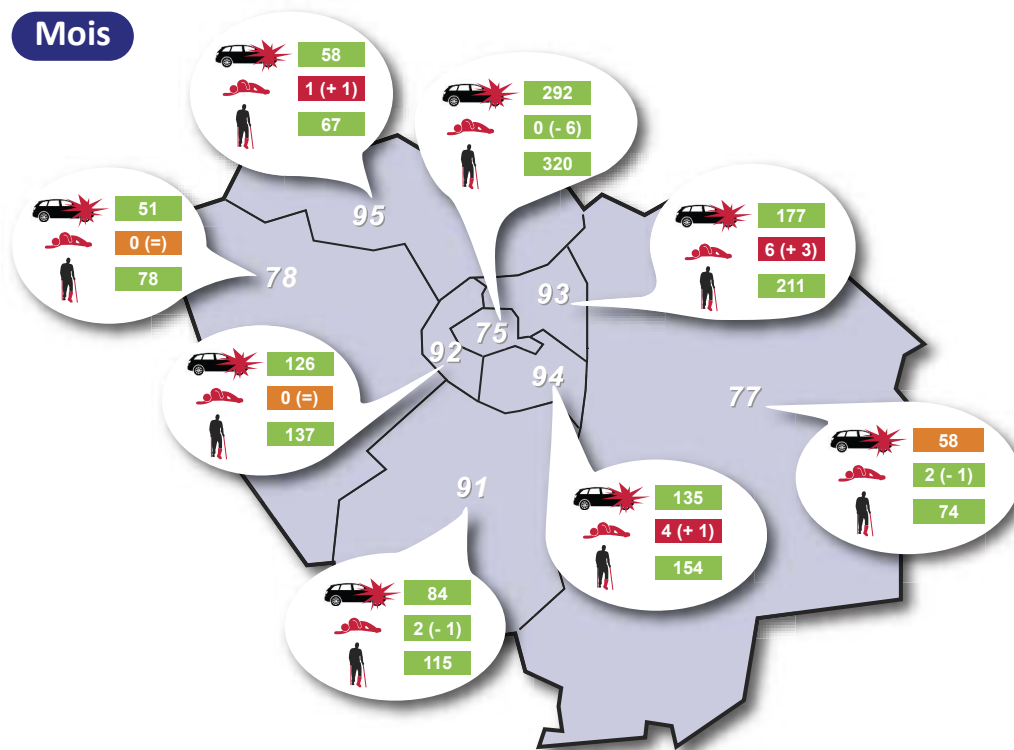
pas d'évolution



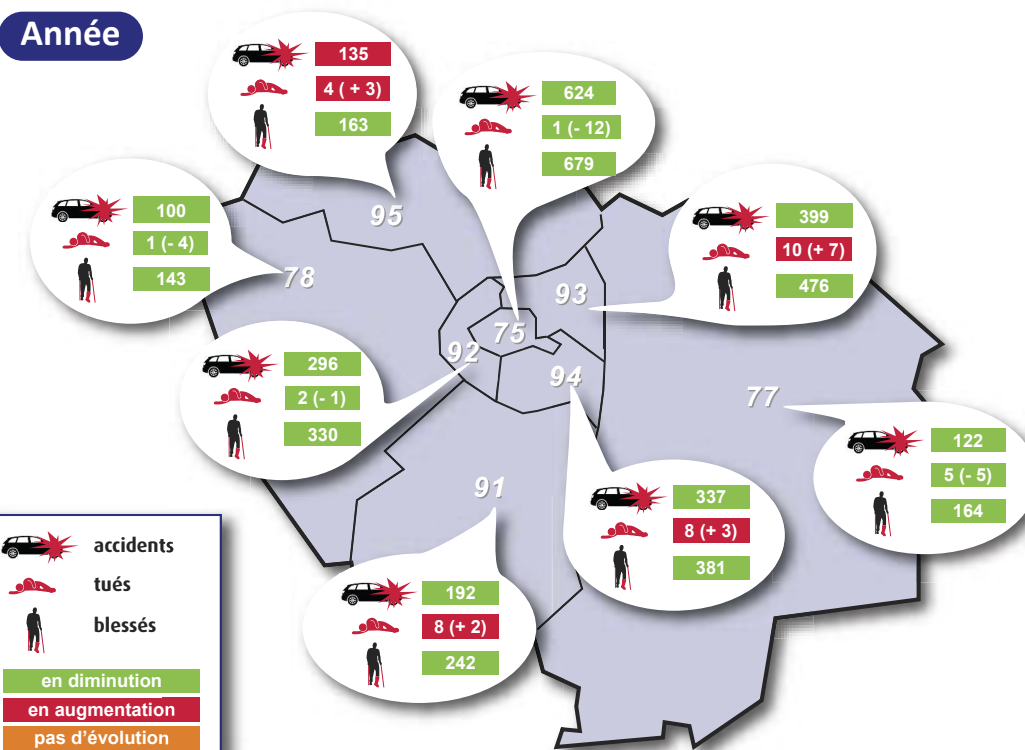
Bilan régional du mois	Accidents corporels	Personnes tuées à 30 jours	Blessés
Février 2021 (provisoires rapides)	981	15	1 156
Février 2020 (chiffres consolidés)	1 294	18	1 551
Différences 2021 /2020	- 313	- 3	- 395
Évolutions 2021 /2020	- 24,2 %	- 16,7 %	- 25,5 %
Évolutions "France" 2021 /2020	- 22,0 %	- 20,0 %	- 23,0 %

AVERTISSEMENT : les données présentées dans ce baromètre sont issues du système dit des « remontées rapides ATB » (A pour accidents corporels de la circulation routière, T pour personnes décédées dans les 30 jours suivant l'accident, B pour victimes non décédées) suivi par les forces de police et de gendarmerie. Fournies en début du mois suivant le mois considéré, elles correspondent donc à des estimations provisoires, moins consolidées que les données définitives qui font l'objet d'un Bulletin d'Analyse d'Accident Corporel renseigné par les forces de l'ordre. Elles sont comparées aux données consolidées de l'année précédente ou de la période plurimensuelle équivalente puis elles sont comparées aux données définitives lorsque celles-ci sont disponibles (fin du 1^{er} semestre).

Mois



Année



accidents
tués
blessés

en diminution
en augmentation
pas d'évolution

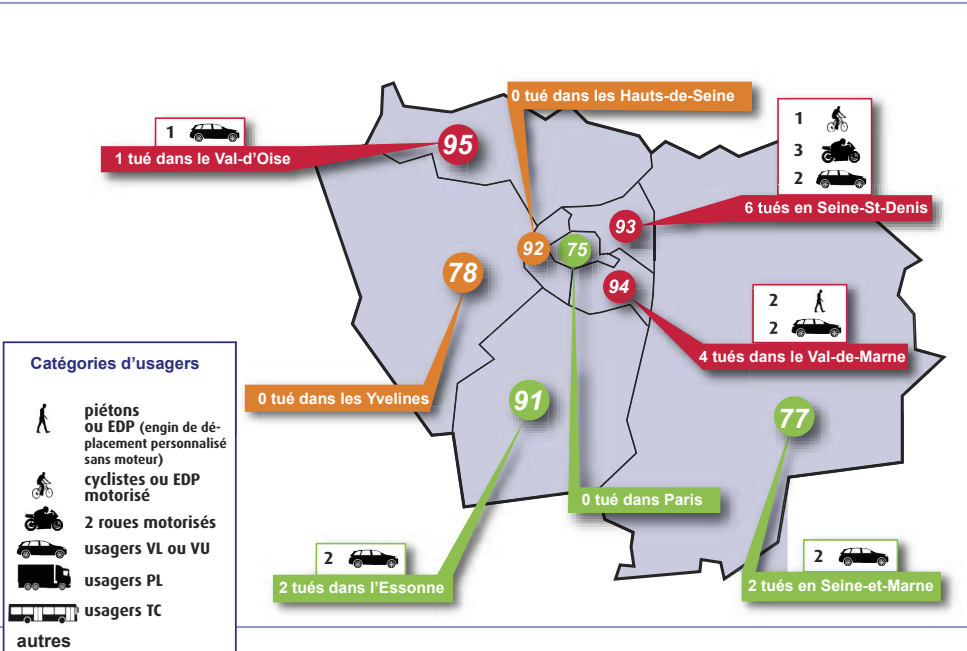
Le chiffre entre parenthèse résulte d'une comparaison avec l'année précédente

Bilan régional de l'année

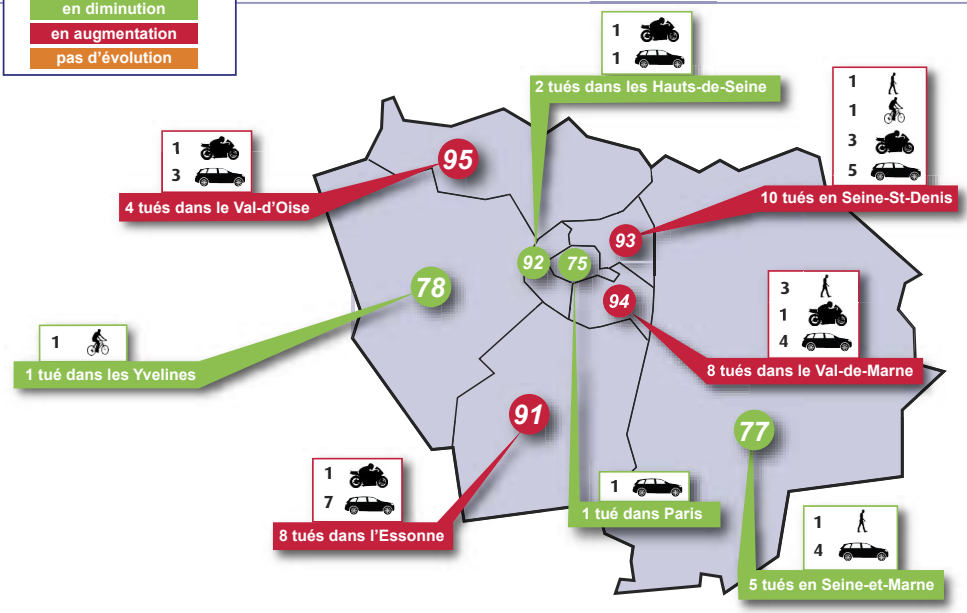
	Janvier (remontées rapides)	Février (remontées rapides)	Mars	Avril	Mai	Juin	Juillet	Août	Septembre	Octobre	Novembre	Décembre	Cumul 2021	Cumul 2020	Différence 2021 / 2020	Evolution 2021 / 2020	Evolution France 2021 / 2020
Accidents	1 224	981											2 205	2 915	- 710	- 24,4 %	- 23,0 %
Tués	24	15											39	46	- 7	- 15,2 %	- 29,0 %
Blessés	1 422	1 156											2 578	3 435	- 857	- 24,9 %	- 24,0 %

Usagers tués selon la catégorie d'âge et le mode de transport

PARIS, le 15 mars 2021



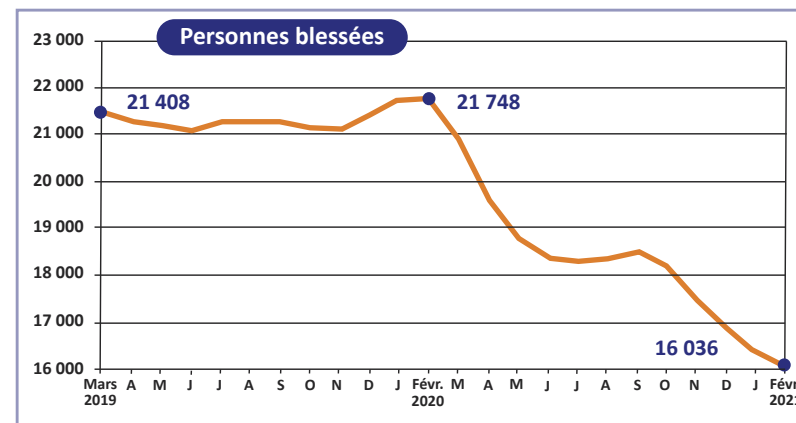
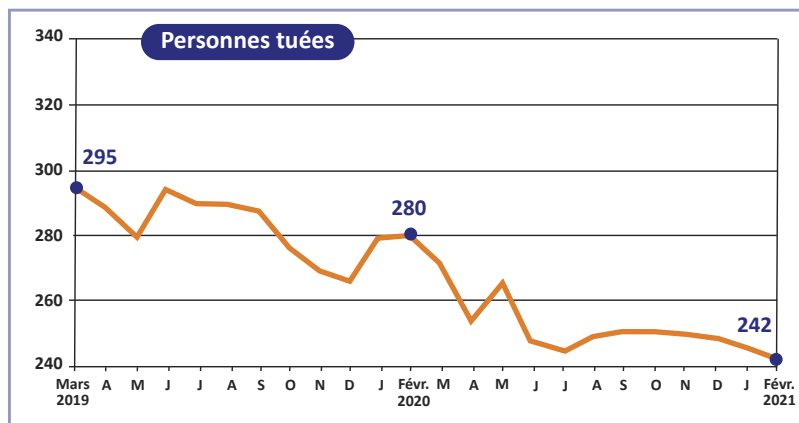
Mois	0	15	18	25	45	65	Âge indéterminé	Total mois	Part en %	Différence 2021 / 2020
	- 14 ans	15-17 ans	18-24 ans	25-44 ans	45-64 ans	65 ans et plus				
ou EDP*				1		1		2	13 %	-5
ou EDP motorisé*					1			1	7 %	+1
			1	1	1			3	20 %	-3
				4	3	2		9	60 %	+4
								0	0 %	0
Autres usagers								0	0 %	0
Total mois 2021	0	0	1	6	5	2	0	15		-3
Part (en %)	0 %	0 %	7 %	43 %	36 %	14 %	0 %		100 %	



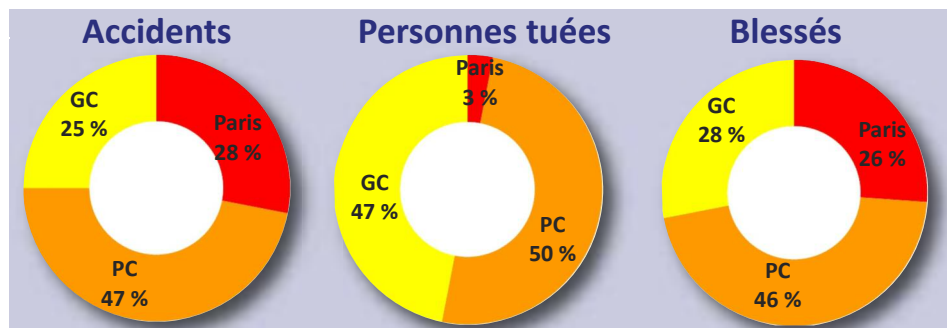
Année	0	15	18	25	45	65	Âge indéterminé	Total année	Part en %	Différence 2021 / 2020
	- 14 ans	15-17 ans	18-24 ans	25-44 ans	45-64 ans	65 ans et plus				
ou EDP*			1	3		1		5	13 %	-13
ou EDP motorisé*		1			1			2	5 %	-1
			1	3	2	1		7	19 %	-3
	1		1	9	6	8		25	63 %	+10
								0	0 %	0
Autres usagers (mini moto)								0	0 %	0
Total année 2021	1	1	3	15	9	10	0	39		-7
Part (en %)	3 %	3 %	8 %	38 %	23 %	25 %	0 %		100 %	

	Accidents corporels	Personnes tuées à 30 jours	Blessés
Mars 2020 / Février 2021	13 918	242	16 036
Mars 2019 / Février 2020	18 106	280	21 748
Différences 2021 / 2020	- 4 188	- 38	- 5 712
Évolutions 2021 / 2020	- 23,1 %	- 13,6 %	- 26,3 %
Évolutions France 2021 / 2020	- 24,0 %	- 25,0 %	- 25,0 %

Évolution du nombre de personnes tuées ou blessées (cumul sur 12 mois)



Répartition «Paris, petite couronne, grande couronne» (cumul 2021 en %)




**PRÉFET
 DE LA RÉGION
 D'ÎLE-DE-FRANCE**
*Liberté
 Égalité
 Fraternité*

Direction régionale et interdépartementale
 de l'Équipement et de l'Aménagement
 d'Île-de-France
 Service Sécurité des Transports
 Observatoire Régional de Sécurité Routière
 Île-de-France
 21/23 rue Miollis
 75732 Paris cedex 15
 Tél. 01 40 61 80 80