

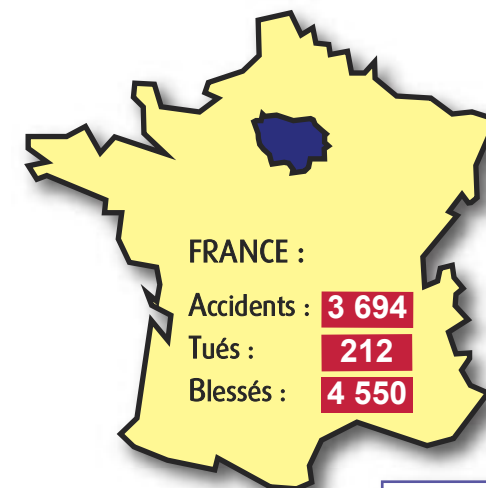
# L'accidentalité routière en Île-de-France

## Baromètre du mois de février 2022

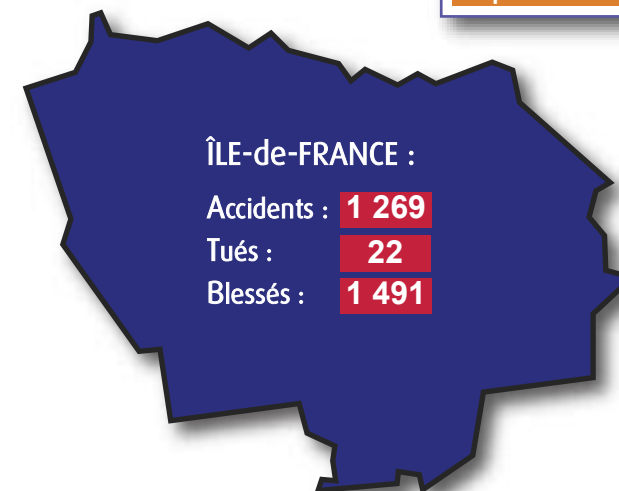
Données provisoires  
(issues des remontées rapides et bilans consolidés)  
comparées aux données consolidées de 2021

SÉCURITÉ  
ROUTIÈRE **VIVRE,  
ENSEMBLE**

Bilan régional du mois	Accidents corporels	Personnes tuées à 30 jours	Blessés
Février 2022 (provisaires rapides)	<b>1 269</b>	<b>22</b>	<b>1 491</b>
Février 2021 (chiffres consolidés)	<b>973</b>	<b>16</b>	<b>1 131</b>
Différences 2022 /2021	<b>+ 296</b>	<b>+ 6</b>	<b>+ 360</b>
Évolutions 2022 /2021	<b>+ 30,4 %</b>	<b>+ 37,5 %</b>	<b>+ 31,8 %</b>
Évolutions "France" 2022 /2021	<b>+ 18,0 %</b>	<b>+ 20,0 %</b>	<b>+ 18,0 %</b>



en diminution  
en augmentation  
pas d'évolution

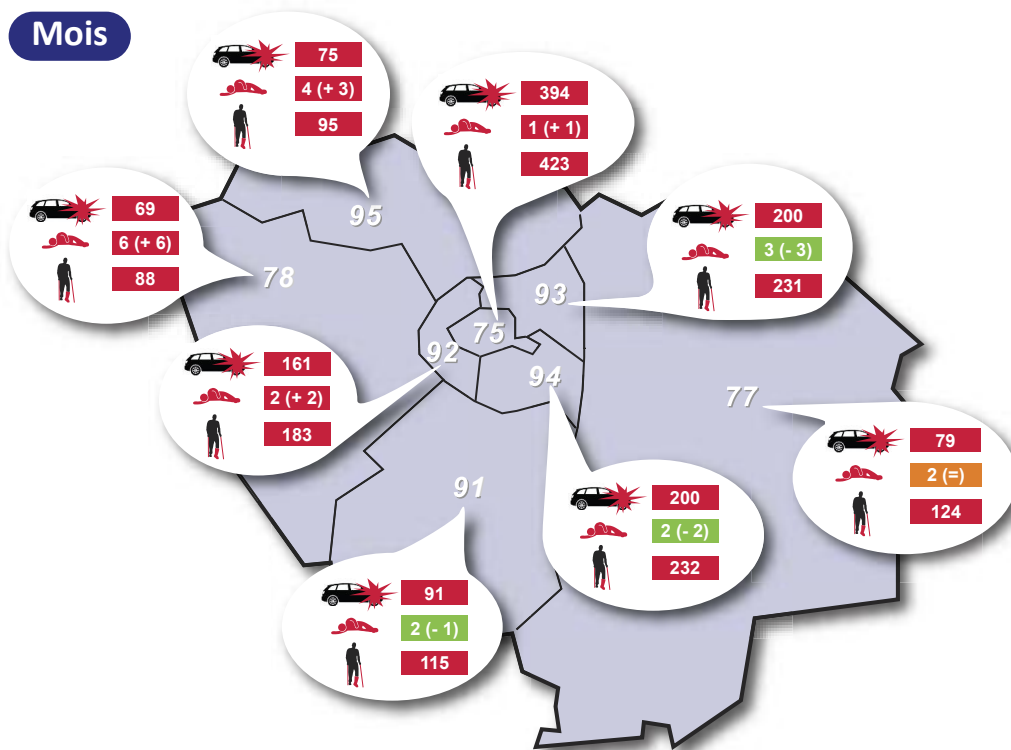


AVERTISSEMENT : les données présentées dans ce baromètre sont issues du système dit des « remontées rapides ATB » (A pour accidents corporels de la circulation routière, T pour personnes décédées dans les 30 jours suivant l'accident, B pour victimes non décédées) suivi par les forces de police et de gendarmerie. Fournies en début du mois suivant le mois considéré, elles correspondent donc à des estimations provisoires, moins consolidées que les données définitives qui font l'objet d'un Bulletin d'Analyse d'Accident Corporel renseigné par les forces de l'ordre. Elles sont comparées aux données consolidées de l'année précédente ou de la période pluri-mensuelle équivalente puis elles sont comparées aux données définitives lorsque celles-ci sont disponibles (fin du 1<sup>er</sup> semestre).

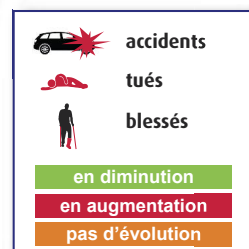
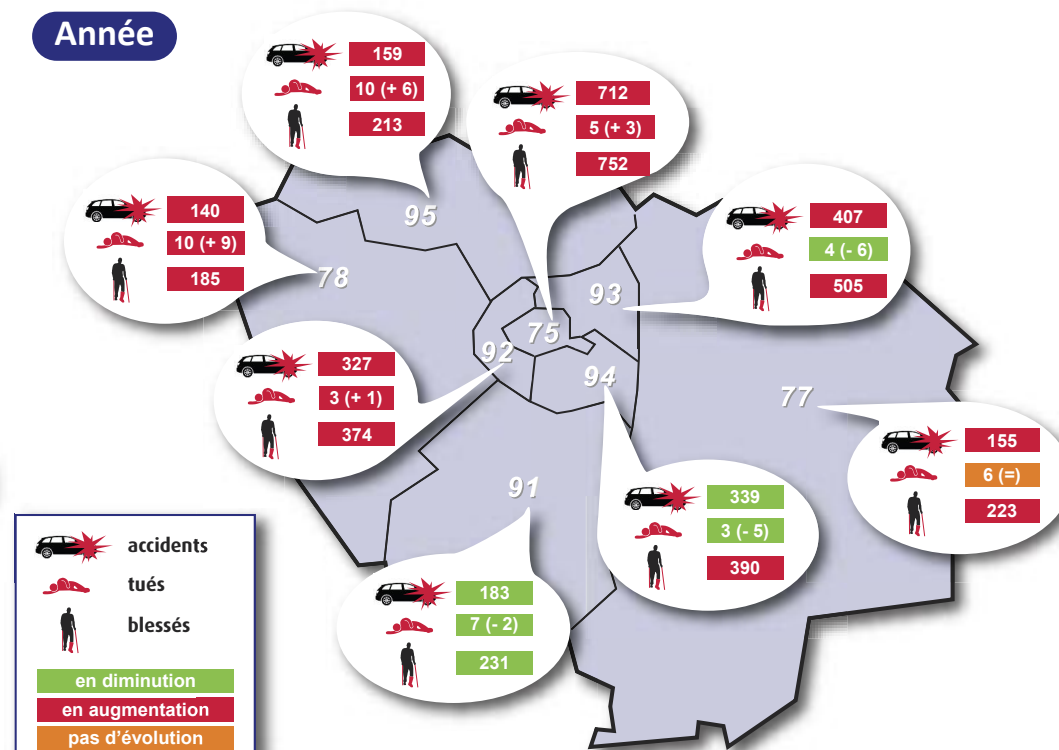
## Bilans départementaux (accidents, tués et blessés)

PARIS, le 15 mars 2022

### Mois



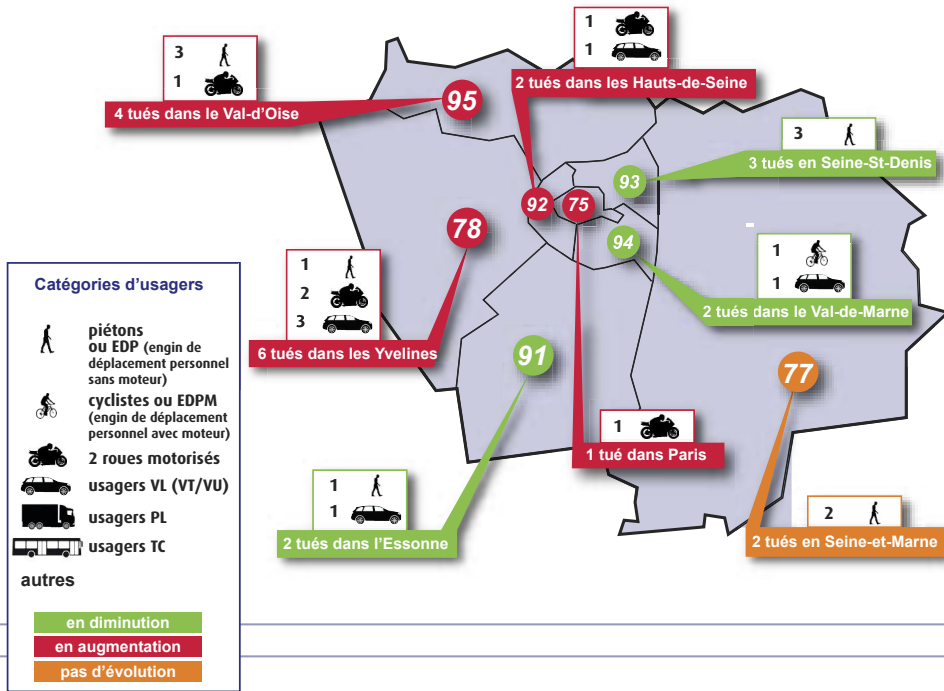
### Année



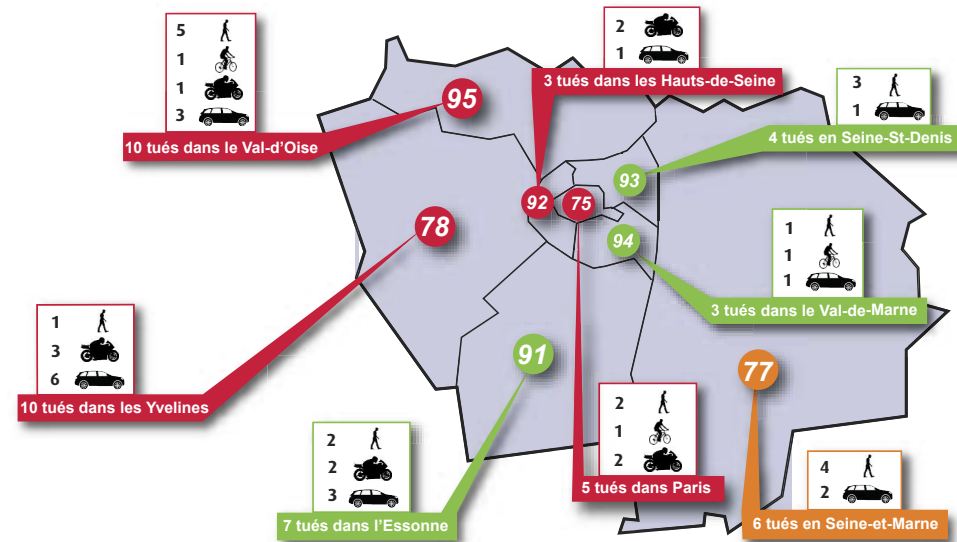
Le chiffre entre parenthèse résulte d'une comparaison avec l'année précédente

## Bilan régional de l'année

	Janvier (remontées rapides)	Février (remontées rapides)	Mars	Avril	Mai	Juin	Juillet	Août	Septembre	Octobre	Novembre	Décembre	Cumul 2022	Cumul 2021	Différence 2022 /2021	Évolution 2022 /2021	Évolution France 2022 /2021
Accidents	1 153	1 269											2 422	2 217	+ 205	+ 9,2 %	+ 12,0 %
Tués	26	22											48	42	+ 6	+ 14,3 %	+ 33,0 %
Blessés	1 382	1 491											2 873	2 553	+ 320	+ 12,5 %	+ 12,0 %



Mois	Âge						Âge indéterminé	Total mois	Part en %	Différence 2022 / 2021
	0-14 ans	15-17 ans	18-24 ans	25-44 ans	45-64 ans	65 ans et plus				
ou EDP*				4	1	5		10	45 %	+ 8
ou EDP motorisé*				1				1	5 %	=
				5				5	23 %	+ 2
			1	3	2			6	27 %	- 4
Autres usagers								0	0 %	=
<b>Total mois 2022</b>	<b>0</b>	<b>0</b>	<b>1</b>	<b>13</b>	<b>3</b>	<b>5</b>		<b>22</b>		<b>+ 6</b>
Part (en %)	0 %	0 %	5 %	59 %	13 %	23 %			100 %	

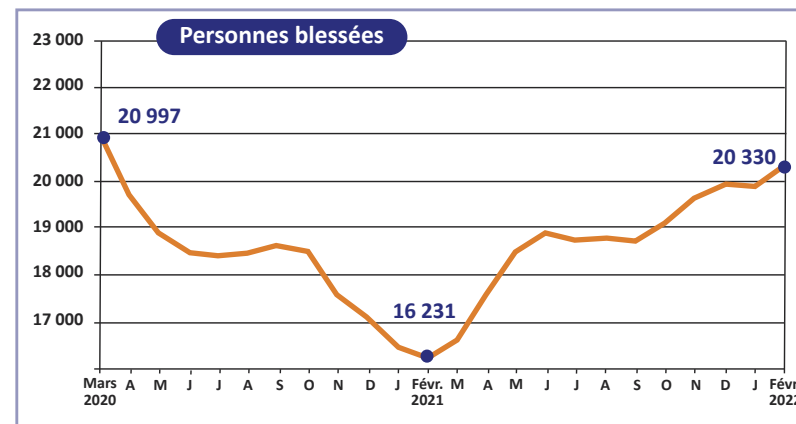
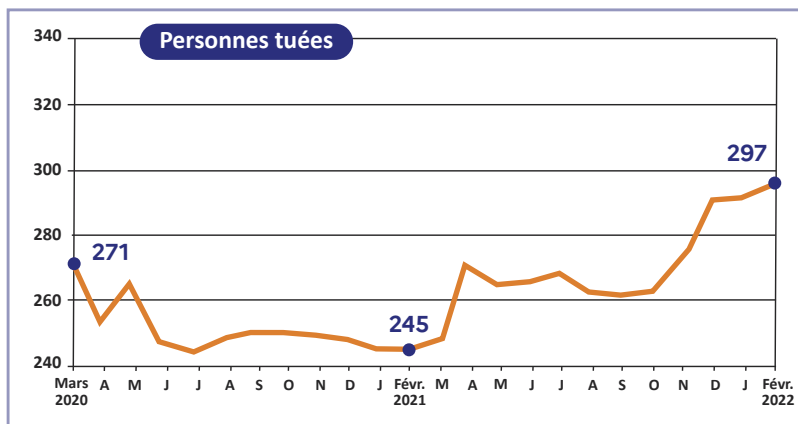


Année	Âge						Âge indéterminé	Total mois	Part en %	Différence 2022 / 2021
	0-14 ans	15-17 ans	18-24 ans	25-44 ans	45-64 ans	65 ans et plus				
ou EDP*			1	5*	5	7		18	38 %	+ 12
ou EDP motorisé*				1	2			3	6 %	=
			1	7	2			10	21 %	+ 3
			2	7	8			17	35 %	- 9
Autres usagers								0	0 %	=
<b>Total mois 2022</b>	<b>0</b>	<b>0</b>	<b>4</b>	<b>20</b>	<b>17</b>	<b>7</b>		<b>48</b>		<b>+ 6</b>
Part (en %)	0 %	0 %	8 %	42 %	35 %	15 %			100 %	

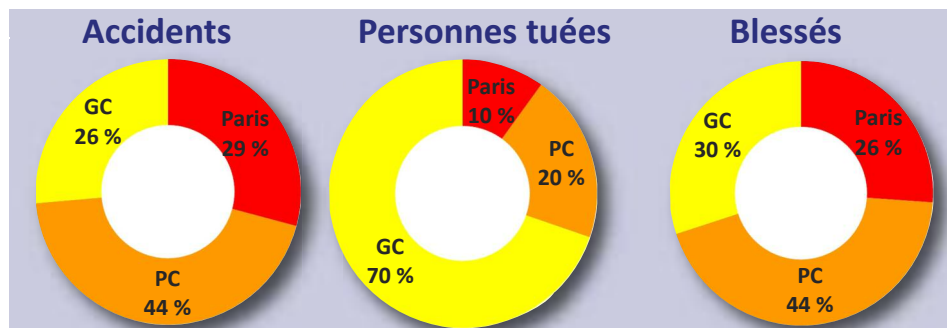
\* : retrait d'un piéton tué lors de l'accident du 13/01 à Villemareuil (77) (décision de justice)

	Accidents corporels	Personnes tuées à 30 jours	Blessés
Mars 2021 / Février 2022	17 144	297	20 330
Mars 2020 / Février 2021	13 804	245	16 231
Différences 2022 / 2021	+ 3 340	+ 52	+ 4 099
Évolutions 2022 / 2021	+ 24,2 %	+ 21,2 %	+ 25,3 %
Évolutions France 2022 / 2021	+ 26,0 %	+ 27,0 %	+ 28,0 %

Évolution du nombre de personnes tuées ou blessées (cumul sur 12 mois)



Répartition «Paris, petite couronne, grande couronne» (cumul 2022 en %)



Dépôt légal : février 2022  
N°ISSN : 1296-218X

  
**PRÉFET  
DE LA RÉGION  
D'ÎLE-DE-FRANCE**  
*Liberté  
Égalité  
Fraternité*

Direction régionale et interdépartementale  
de l'Environnement, de l'Aménagement et des Transports  
d'Île-de-France  
Service Sécurité des Transports et des Véhicules  
Observatoire Régional de Sécurité Routière  
Île-de-France  
21/23 rue Miollis  
75732 Paris cedex 15  
Tél. 01 40 61 80 80