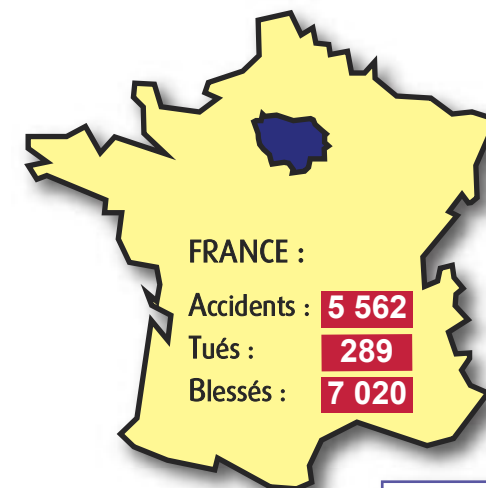


SÉCURITÉ ROUTIÈRE
VIVRE, ENSEMBLE.

L'accidentalité routière en Île-de-France

Baromètre du mois de **juin 2021**

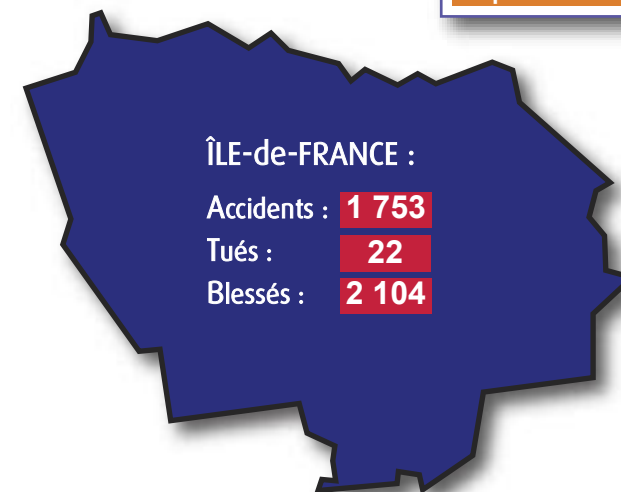
Données provisoires
(issues des remontées rapides et bilans consolidés)
comparées aux données définitives de 2020



en diminution

en augmentation

pas d'évolution

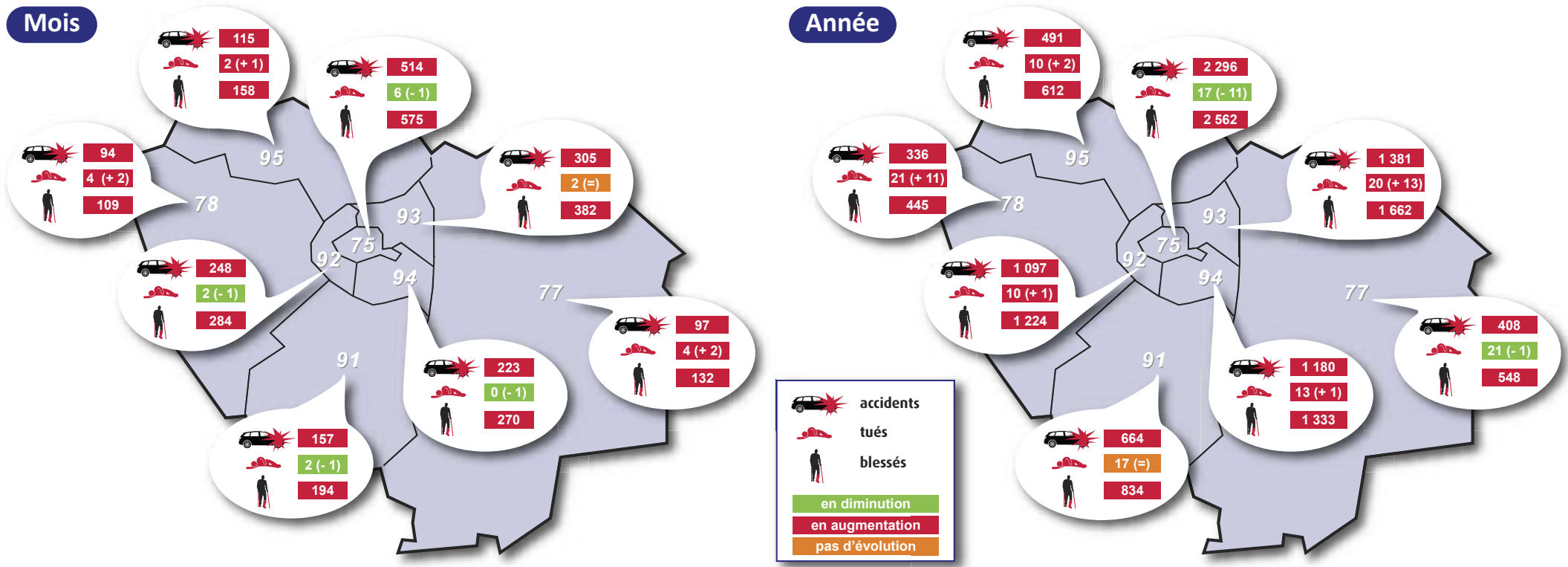


Bilan régional du mois	Accidents corporels	Personnes tuées à 30 jours	Blessés
Juin 2021 (provisoires rapides)	1 753	22	2 104
Juin 2020 (chiffres consolidés)	1 330	21	1 618
Différences 2021 /2020	+ 423	+ 1	+ 486
Évolutions 2021 /2020	+ 31,8 %	+ 4,8 %	+ 30,0 %
Évolutions "France" 2021 /2020	+ 33,0 %	+ 37,0 %	+ 33,0 %

AVERTISSEMENT : les données présentées dans ce baromètre sont issues du système dit des « remontées rapides ATB » (A pour accidents corporels de la circulation routière, T pour personnes décédées dans les 30 jours suivant l'accident, B pour victimes non décédées) suivi par les forces de police et de gendarmerie. Fournies en début du mois suivant le mois considéré, elles correspondent donc à des estimations provisoires, moins consolidées que les données définitives qui font l'objet d'un Bulletin d'Analyse d'Accident Corporel renseigné par les forces de l'ordre. Elles sont comparées aux données consolidées de l'année précédente ou de la période plurimensuelle équivalente puis elles sont comparées aux données définitives lorsque celles-ci sont disponibles (fin du 1^{er} semestre).

Bilans départementaux (accidents, tués et blessés)

PARIS, le 19 juillet 2021



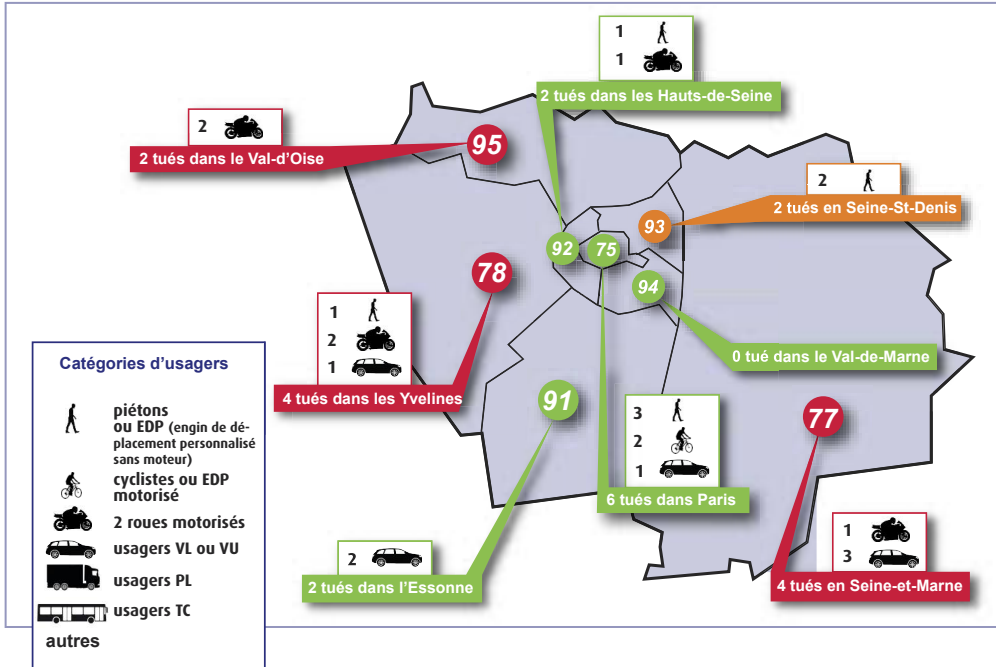
Le chiffre entre parenthèse résulte d'une comparaison avec l'année précédente

Bilan régional de l'année

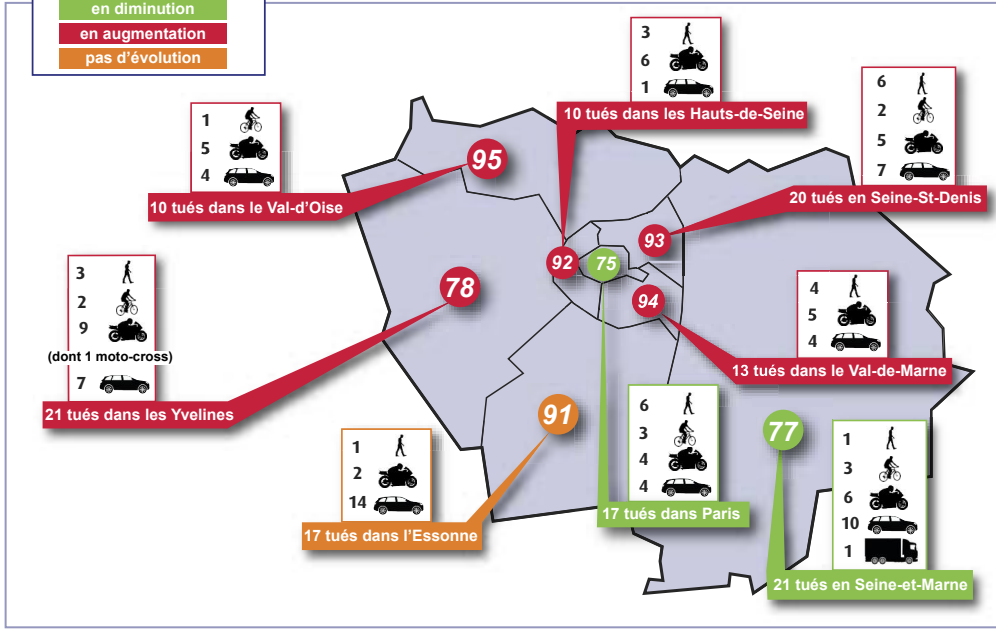
	Janvier (données consolidées)	Février (données consolidées)	Mars (données consolidées)	Avril (données consolidées)	Mai (remontées rapides)	Jun (remontées rapides)	Juillet	Août	Septembre	Octobre	Novembre	Décembre	Cumul 2021	Cumul 2020	Différence 2021 / 2020	Evolution 2021 / 2020	Evolution France 2021 / 2020
Accidents	1 244	973	1 247	1 227	1 409	1 753							7 853	6 348	+ 1 505	+ 23,7 %	+ 25,0 %
Tués	25	16	17	26	23	22							129	113	+ 16	+ 14,2 %	+ 7,0 %
Blessés	1 422	1 131	1 448	1 406	1 709	2 104							9 220	7 451	+ 1 769	+ 23,7 %	+ 26,0 %

Usagers tués selon la catégorie d'âge et le mode de transport

PARIS, le 19 juillet 2021



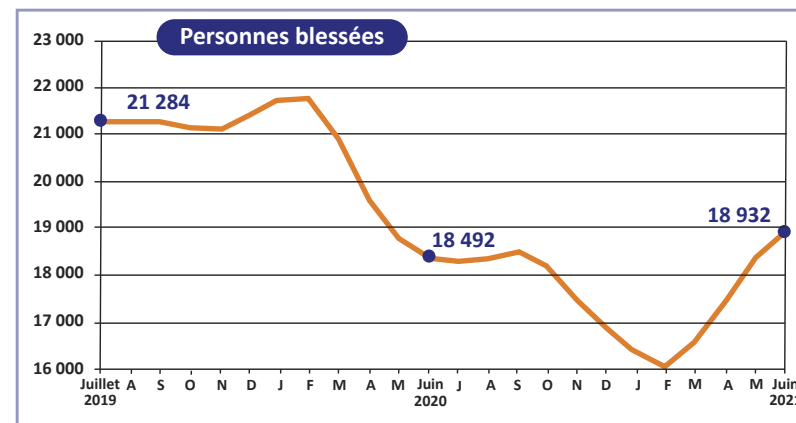
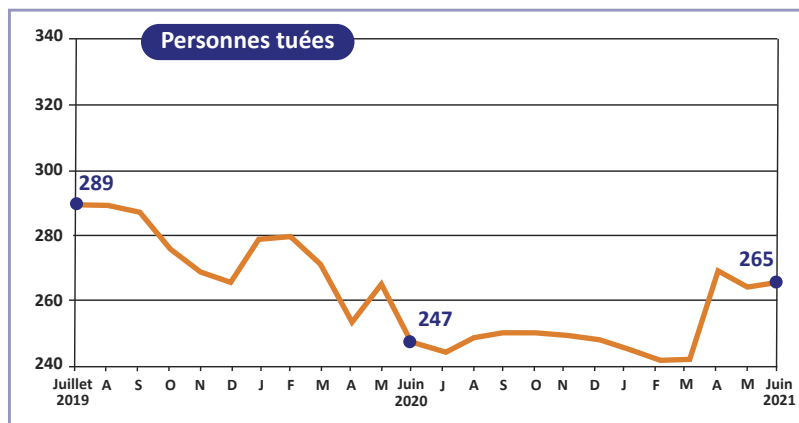
Mois	0	15	18	25	45	65	Âge indéterminé	Total mois	Part en %	Différence 2021 / 2020
	- 14 ans	17 ans	24 ans	44 ans	64 ans et plus					
ou EDP*		1		1	3	2		7	32 %	-1
ou EDP motorisé*				1	1			2	9 %	0
				4	2			6	27 %	-1
			2	2	2	1		7	32 %	+3
Autres usagers								0	0 %	0
Total mois 2021	0	1	2	8	8	3	0	22		+1
Part (en %)	0%	5%	9%	36%	36%	14%	0%		100%	



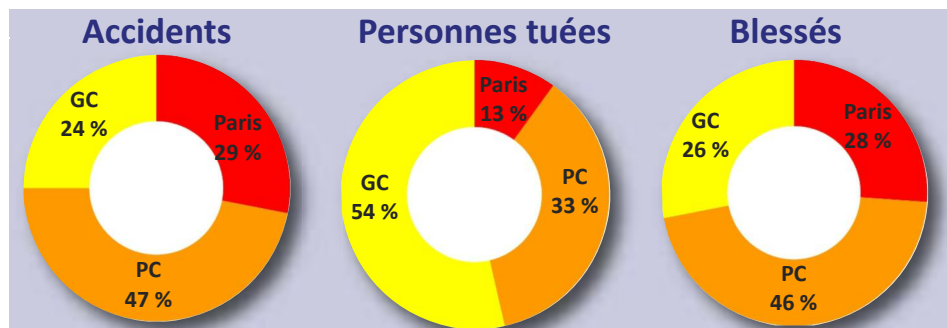
Année	0	15	18	25	45	65	Âge indéterminé	Total année	Part en %	Différence 2021 / 2020
	- 14 ans	17 ans	24 ans	44 ans	64 ans et plus					
ou EDP*	2	1	1	5	6	9		24	19 %	-13
ou EDP motorisé*	1	1	1	2	5	1		11	8 %	+5
			9	18	13	2		42	33 %	+14
	2		5	20	13	11		51	39 %	+9
Autres usagers				1				1	1 %	+1
Total année 2021	5	2	16	46	37	23	0	129		+16
Part (en %)	4%	2%	12%	36%	28%	18%	0%		100%	

	Accidents corporels	Personnes tuées à 30 jours	Blessés
Juillet 2020 / Juin 2021	16 053	265	18 932
Juillet 2019 / Juin 2020	15 437	247	18 492
Différences 2021 / 2020	+ 616	+ 18	+ 440
Évolutions 2021 / 2020	+ 4,0 %	+ 7,3 %	+ 2,4 %
Évolutions France 2021 / 2020	+ 2,0 %	- 9,0 %	+ 2,0 %

Évolution du nombre de personnes tuées ou blessées (cumul sur 12 mois)



Répartition «Paris, petite couronne, grande couronne» (cumul 2021 en %)



**PRÉFET
DE LA RÉGION
D'ÎLE-DE-FRANCE**

*Liberté
Égalité
Fraternité*

Direction régionale et interdépartementale
de l'Environnement, de l'Aménagement et des Transports
d'Île-de-France

Service Sécurité des Transports et des Véhicules
Observatoire Régional de Sécurité Routière
Île-de-France

21/23 rue Miollis
75732 Paris cedex 15
Tél. 01 40 61 80 80