

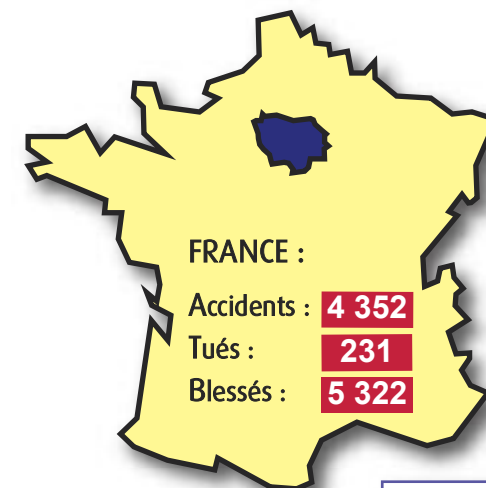
L'accidentalité routière en Île-de-France

Baromètre du mois de mars 2022

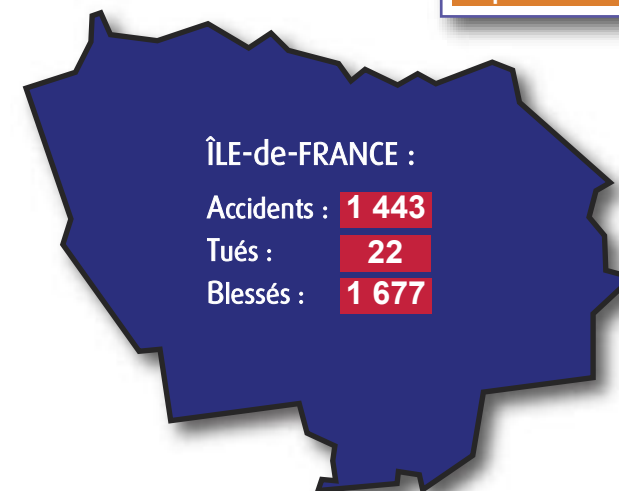
Données provisoires
(issues des remontées rapides et bilans consolidés)
comparées aux données consolidées de 2021

SÉCURITÉ
ROUTIÈRE **VIVRE,
ENSEMBLE**

Bilan régional du mois	Accidents corporels	Personnes tuées à 30 jours	Blessés
Mars 2022 (provisoires rapides)	1 443	22	1 677
Mars 2021 (chiffres consolidés)	1 247	17	1 448
Différences 2022 /2021	+ 196	+ 5	+ 229
Évolutions 2022 /2021	+ 15,7 %	+ 29,4 %	+ 15,8 %
Évolutions "France" 2022 /2021	+ 12,0 %	+ 23,0 %	+ 12,0 %

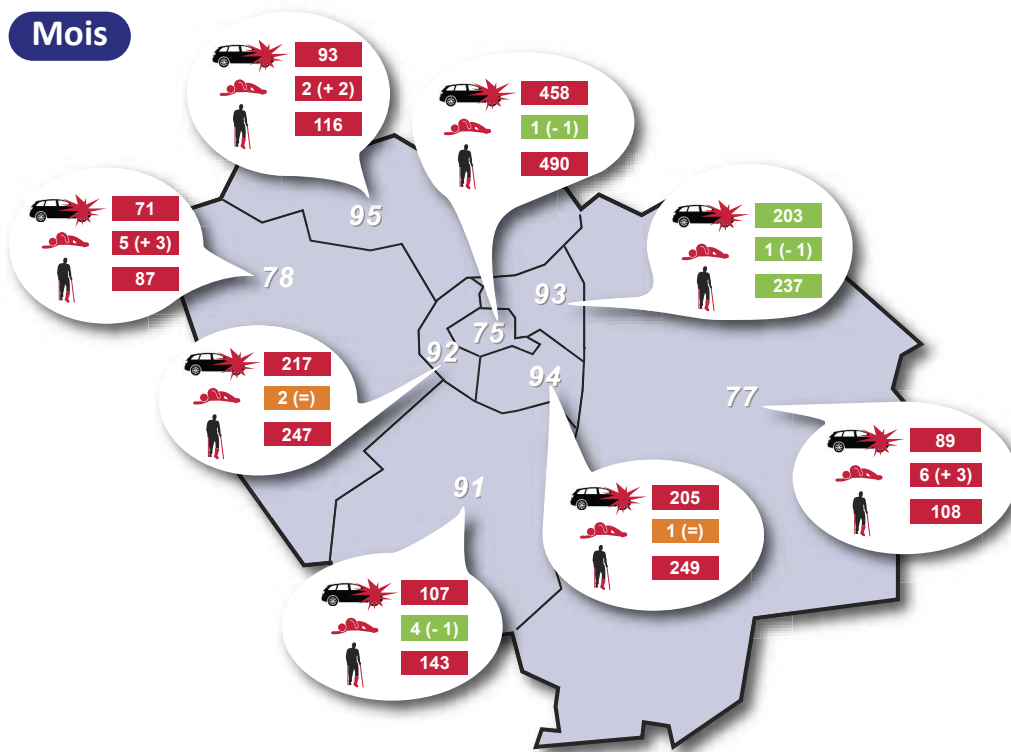


en diminution
en augmentation
pas d'évolution

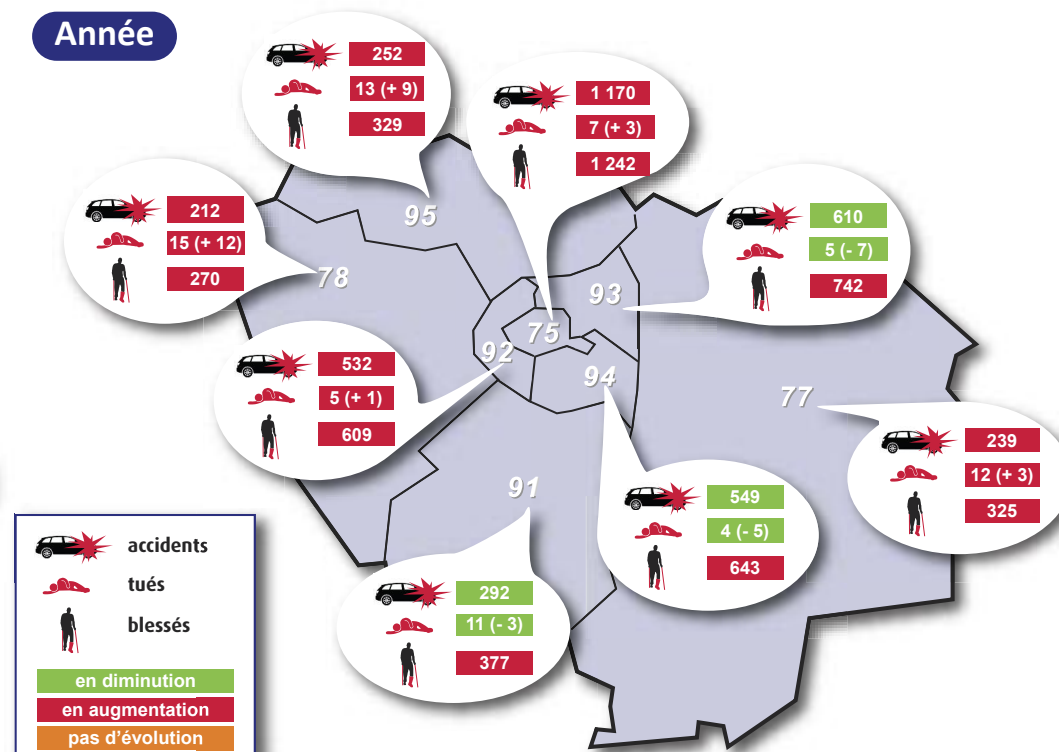


AVERTISSEMENT : les données présentées dans ce baromètre sont issues du système dit des « remontées rapides ATB » (A pour accidents corporels de la circulation routière, T pour personnes décédées dans les 30 jours suivant l'accident, B pour victimes non décédées) suivi par les forces de police et de gendarmerie. Fournies en début du mois suivant le mois considéré, elles correspondent donc à des estimations provisoires, moins consolidées que les données définitives qui font l'objet d'un Bulletin d'Analyse d'Accident Corporel renseigné par les forces de l'ordre. Elles sont comparées aux données consolidées de l'année précédente ou de la période pluri-mensuelle équivalente puis elles sont comparées aux données définitives lorsque celles-ci sont disponibles (fin du 1^{er} semestre).

Mois



Année



accidents
tués
blessés

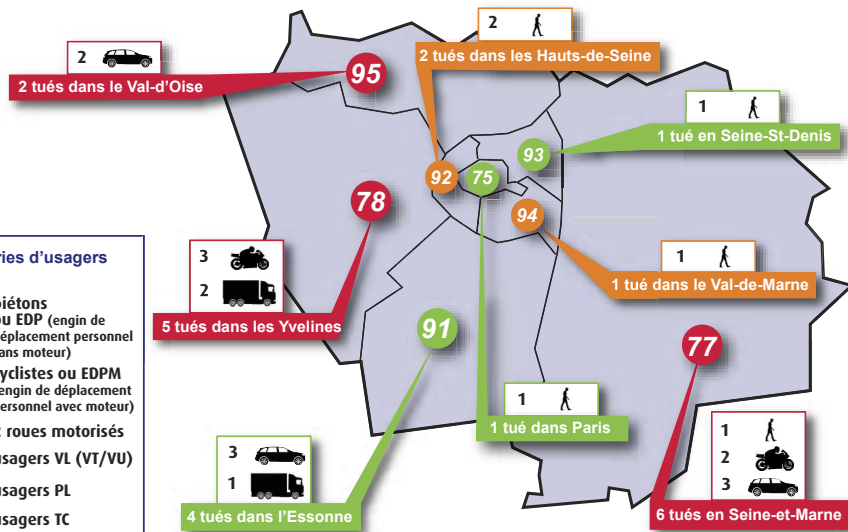
en diminution
en augmentation
pas d'évolution

Le chiffre entre parenthèses résulte d'une comparaison avec l'année précédente

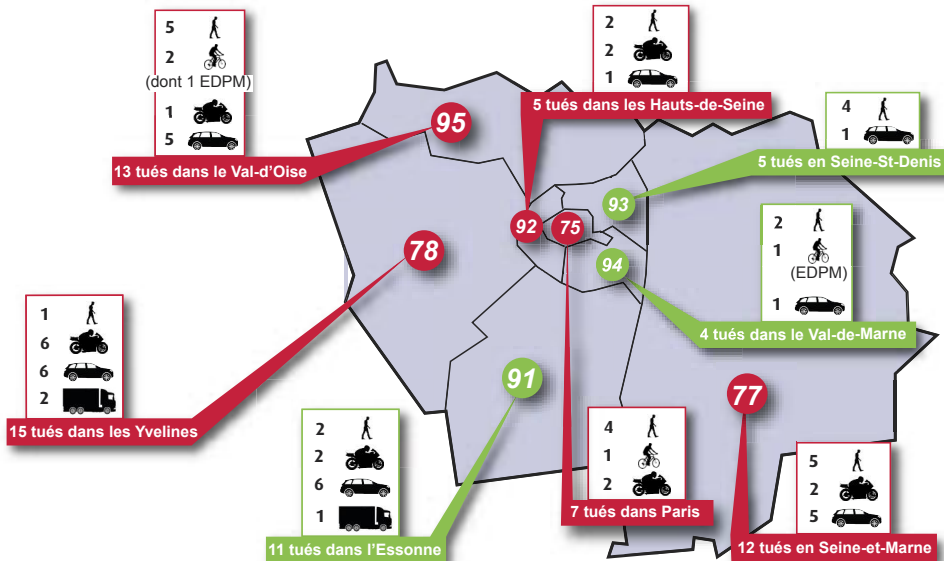
Bilan régional de l'année

	Janvier (données consolidées)	Février (remontées rapides)	Mars (remontées rapides)	Avril	Mai	Juin	Juillet	Août	Septembre	Octobre	Novembre	Décembre	Cumul 2022	Cumul 2021	Différence 2022 /2021	Évolution 2022 /2021	Évolution France 2022 /2021
Accidents	1 144	1 269	1 443										3 856	3 464	+ 392	+ 11,3 %	+ 12,0 %
Tués	28	22	22										72	59	+ 13	+ 22,0 %	+ 29,0 %
Blessés	1 369	1 491	1 677										4 537	4 001	+ 536	+ 13,4 %	+ 12,0 %

- Catégories d'usagers**
- piétons ou EDP (engin de déplacement personnel sans moteur)
 - cyclistes ou EDPM (engin de déplacement personnel avec moteur)
 - 2 roues motorisés
 - usagers VL (VT/VU)
 - usagers PL
 - usagers TC
 - autres
- en diminution
en augmentation
pas d'évolution



Mois	0	15	18	25	45	65	Âge indéterminé	Total mois	Part en %	Différence 2022 / 2021
	- 14 ans	- 17 ans	- 24 ans	- 44 ans	- 64 ans	65 ans et plus				
ou EDP					1	4	1	6	27 %	=
ou EDP motorisé								0	0 %	=
			1	4				5	23 %	=
	2		2	3	1			8	36 %	+ 3
				1	2			3	14 %	+ 2
Autres usagers								0	0 %	=
Total mois 2022	2	0	3	8	4	4	1	22		+ 5
Part (en %)	9 %	0 %	14 %	36 %	18 %	18 %	5 %		100 %	



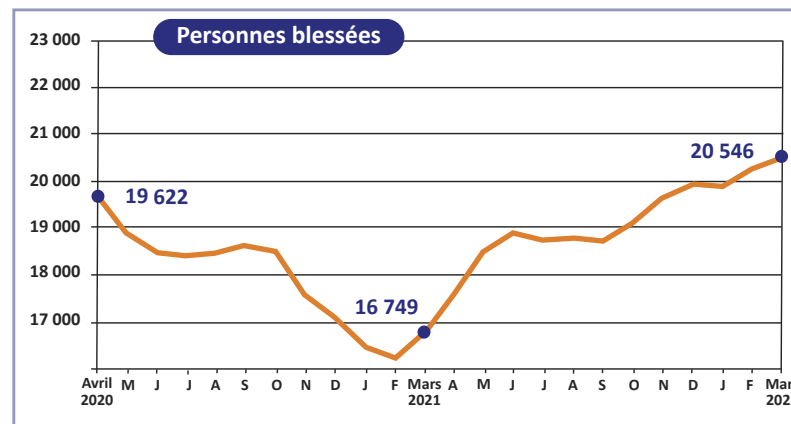
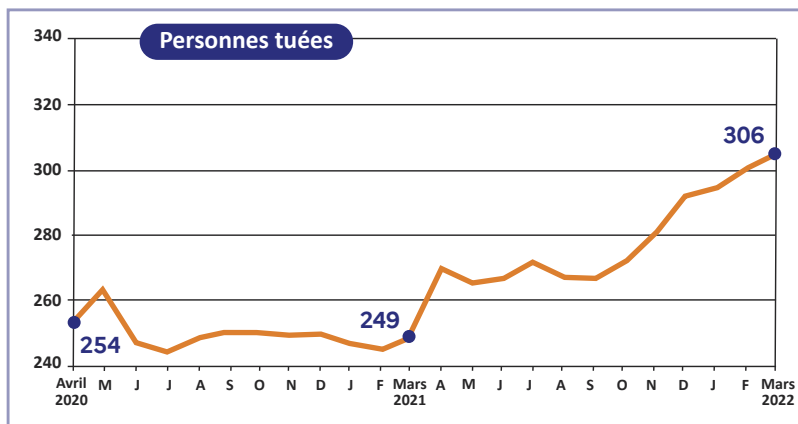
Année	0	15	18	25	45	65	Âge indéterminé	Total mois	Part en %	Différence 2022 / 2021
	- 14 ans	- 17 ans	- 24 ans	- 44 ans	- 64 ans	65 ans et plus				
ou EDP			1	5	6	12**	1	25	35 %	+ 13
ou EDP motorisé				1	3*			4	5 %	+ 1
			2	11	2			15	21 %	+ 3
	2		4	10	9			25	35 %	- 6
				1	2			3	4 %	+ 2
Autres usagers								0	0 %	=
Total mois 2022	2	0	7	28	22	12	1	72		+ 13
Part (en %)	3 %	0 %	10 %	39 %	30 %	17 %	1 %		100 %	

* : ajout tardif d'une personne tuée lors de l'accident du 20 janvier 2022 à Argenteuil (95)

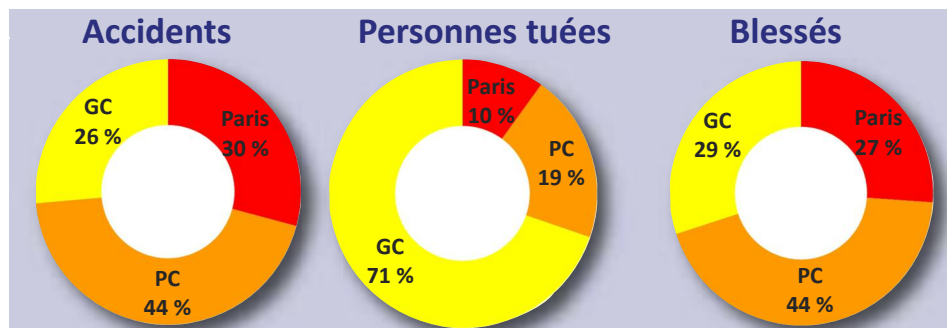
** : ajout tardif d'une personne tuée lors de l'accident du 25 janvier 2022 à Paris (18^{ème})

	Accidents corporels	Personnes tuées à 30 jours	Blessés
Avril 2021 / Mars 2022	17 331	306	20 546
Avril 2020 / Mars 2021	14 235	249	16 749
Différences 2022 / 2021	+ 3 096	+ 57	+ 3 797
Évolutions 2022 / 2021	+ 21,7 %	+ 22,9 %	+ 22,7 %
Évolutions France 2022 / 2021	+ 23,0 %	+ 27,0 %	+ 25,0 %

Évolution du nombre de personnes tuées ou blessées (cumul sur 12 mois)



Répartition «Paris, petite couronne, grande couronne» (cumul 2022 en %)



Dépôt légal : avril 2022
N°ISSN : 1296-218X


**PRÉFET
DE LA RÉGION
D'ÎLE-DE-FRANCE**
*Liberté
Égalité
Fraternité*

Direction régionale et interdépartementale
de l'Environnement, de l'Aménagement et des Transports
d'Île-de-France
Service Sécurité des Transports et des Véhicules
Observatoire Régional de Sécurité Routière
Île-de-France
21/23 rue Miollis
75732 Paris cedex 15
Tél. 01 40 61 80 80