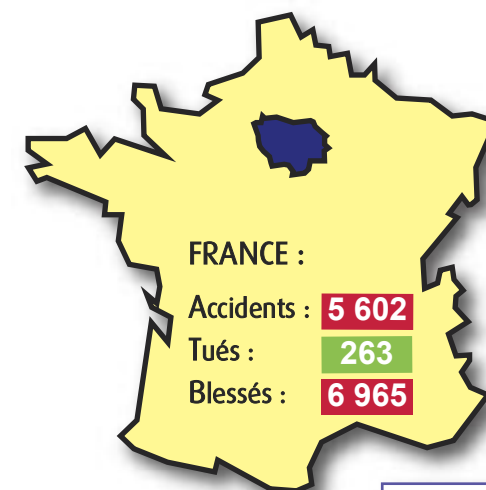


**SÉCURITÉ ROUTIÈRE**  
**VIVRE, ENSEMBLE.**

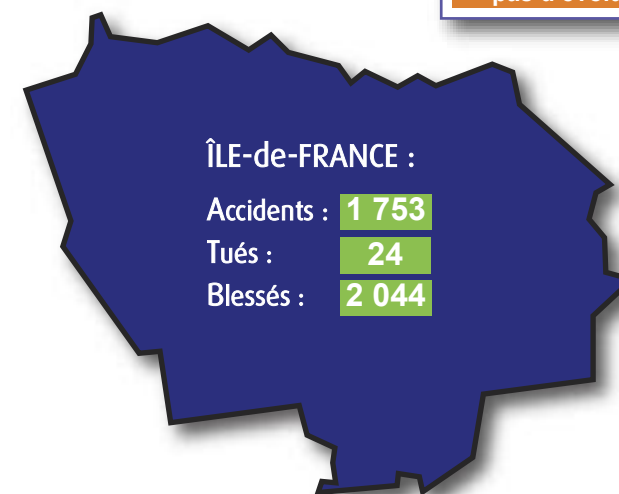
# L'accidentalité routière en Île-de-France

Baromètre du mois de **septembre 2021**

Données provisoires  
(issues des remontées rapides et bilans consolidés)  
comparées aux données définitives de 2020



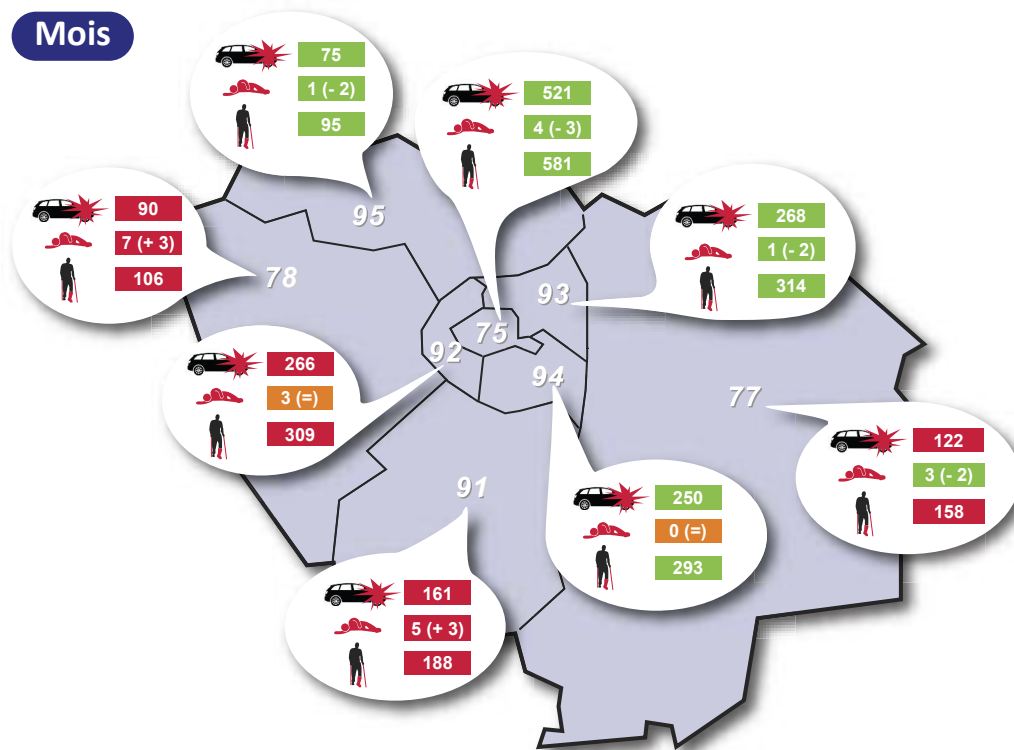
en diminution
en augmentation
pas d'évolution



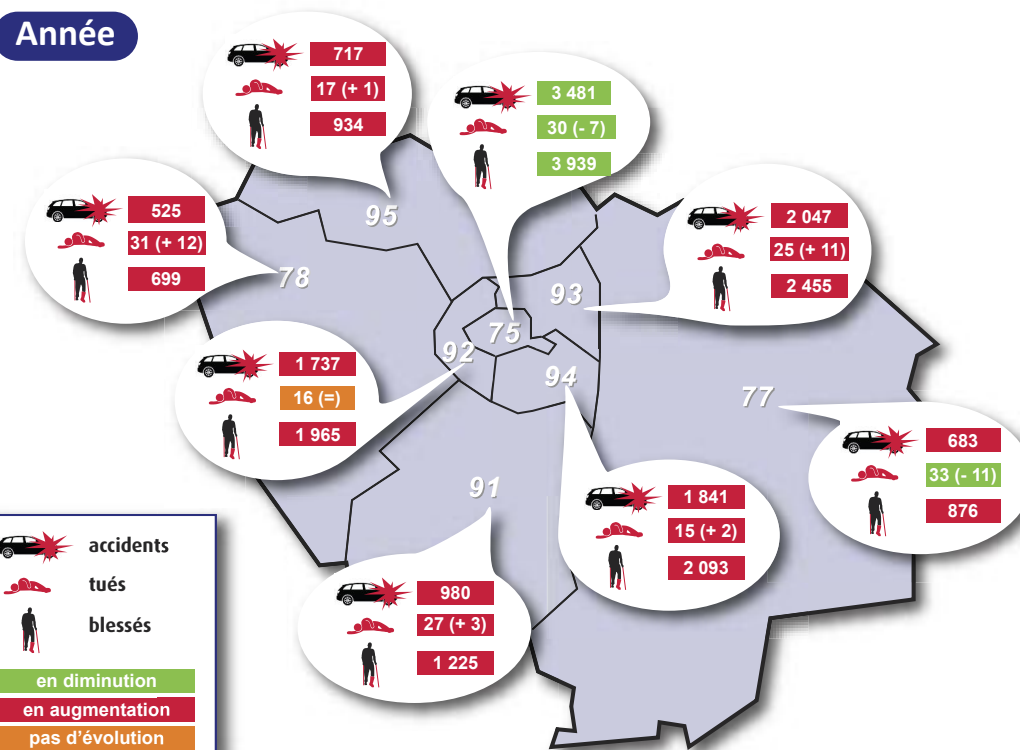
Bilan régional du mois	Accidents corporels	Personnes tuées à 30 jours	Blessés
Septembre 2021 (provisoires rapides)	<b>1 753</b>	<b>24</b>	<b>2 044</b>
Septembre 2020 (chiffres consolidés)	<b>1 763</b>	<b>27</b>	<b>2 098</b>
Différences 2021 /2020	<b>- 10</b>	<b>- 3</b>	<b>- 54</b>
Évolutions 2021 /2020	<b>- 0,6 %</b>	<b>- 11,1 %</b>	<b>- 2,6 %</b>
Évolutions "France" 2021 /2020	<b>+ 7,0 %</b>	<b>- 1,0 %</b>	<b>+ 9,0 %</b>

AVERTISSEMENT : les données présentées dans ce baromètre sont issues du système dit des « remontées rapides ATB » (A pour accidents corporels de la circulation routière, T pour personnes décédées dans les 30 jours suivant l'accident, B pour victimes non décédées) suivi par les forces de police et de gendarmerie. Fournies en début du mois suivant le mois considéré, elles correspondent donc à des estimations provisoires, moins consolidées que les données définitives qui font l'objet d'un Bulletin d'Analyse d'Accident Corporel renseigné par les forces de l'ordre. Elles sont comparées aux données consolidées de l'année précédente ou de la période plurimensuelle équivalente puis elles sont comparées aux données définitives lorsque celles-ci sont disponibles (fin du 1<sup>er</sup> semestre).

## Mois



## Année



accidents  
tués  
blessés

en diminution  
en augmentation  
pas d'évolution

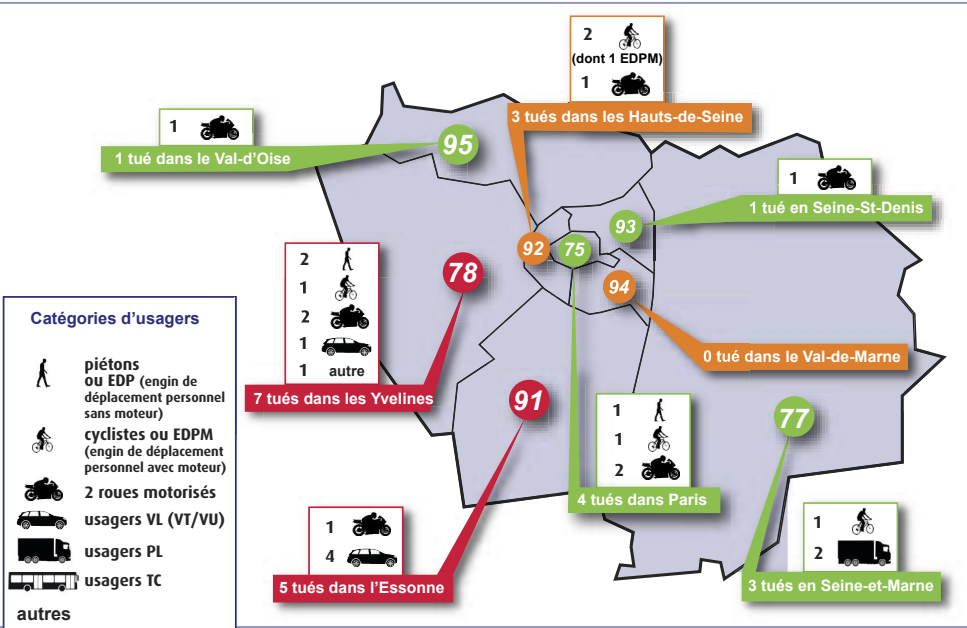
Le chiffre entre parenthèse résulte d'une comparaison avec l'année précédente

## Bilan régional de l'année

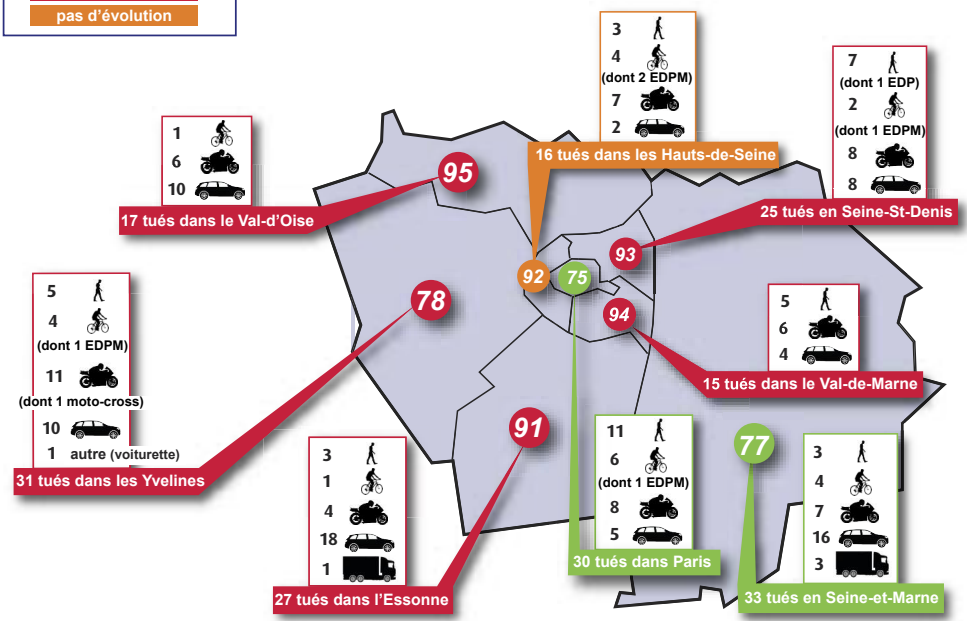
	Janvier (données consolidées)	Février (données consolidées)	Mars (données consolidées)	Avril (données consolidées)	Mai (données consolidées)	Juin (données consolidées)	Juillet (données consolidées)	Août (remontées rapides)	Septembre (remontées rapides)	Octobre	Novembre	Décembre	Cumul 2021	Cumul 2020	Différence 2021 / 2020	Evolution 2021 / 2020	Evolution France 2021 / 2020
Accidents	1 244	973	1 247	1 227	1 449	1 775	1 304	1 039	1 753				12 011	10 775	+ 1 236	+ 11,5 %	+ 15,0 %
Tués	25	16	17	26	24	22	26	14	24				194	183	+ 11	+ 6,0 %	+ 6,0 %
Blessés	1 422	1 131	1 448	1 406	1 730	2 095	1 605	1 305	2 044				14 186	12 808	+ 1 378	+ 10,8 %	+ 17,0 %

# Usagers tués selon la catégorie d'âge et le mode de transport

PARIS, le 21 octobre 2021



Mois	0	15	18	25	45	65	Âge indéterminé	Total mois	Part en %	Différence 2021 / 2020
	ans	ans	ans	ans	ans	ans et plus				
ou EDP*						3		3	13 %	-1
ou EDP motorisé*	1	2		1		1		5	21 %	0
			3	4	1			8	33 %	-3
	2				2	1		5	21 %	0
Autres usagers				1		1		2	8 %	+2
<b>Total mois 2021</b>	<b>3</b>	<b>2</b>	<b>3</b>	<b>6</b>	<b>4</b>	<b>6</b>	<b>0</b>	<b>24</b>		<b>-1</b>
<b>Part (en %)</b>	<b>13 %</b>	<b>8 %</b>	<b>13 %</b>	<b>25 %</b>	<b>16 %</b>	<b>25 %</b>	<b>0 %</b>		<b>100 %</b>	

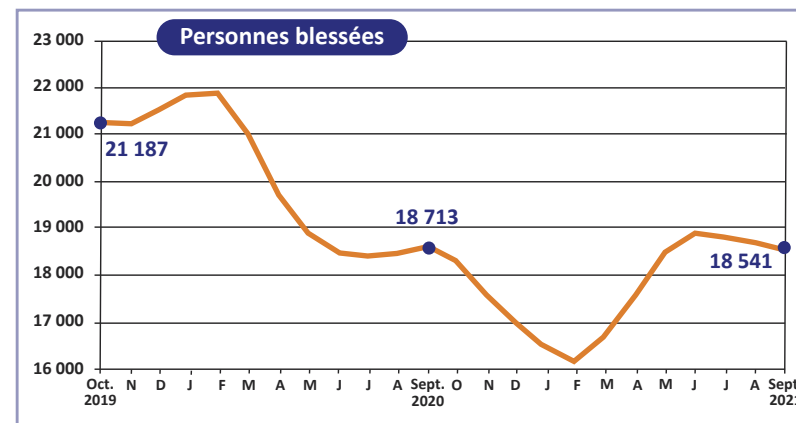
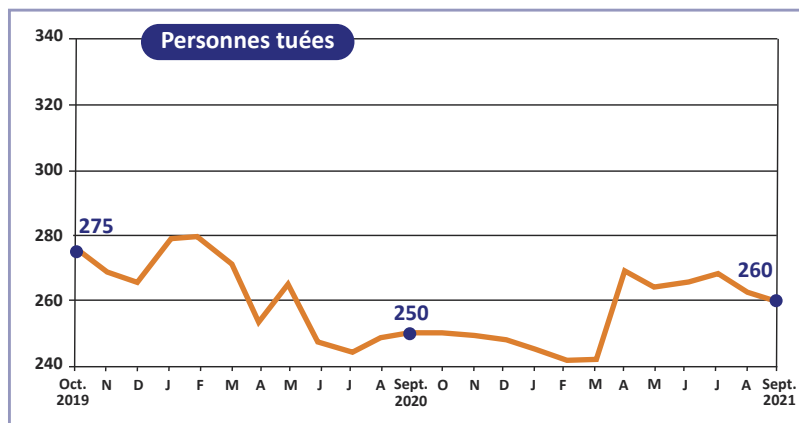


Année	0	15	18	25	45	65	Âge indéterminé	Total année	Part en %	Différence 2021 / 2020
	ans	ans	ans	ans	ans	ans et plus				
ou EDP*	4	1	1	6	8	16	1	37	19 %	-10
ou EDP motorisé*	2	3	2	6	6*	3		22	11 %	+5
			13	25	16	3		57	29 %	+7
	4		16	25	16	12		73	38 %	+8
Autres usagers				2	1	1		4	2 %	+3
<b>Total année 2021</b>	<b>10</b>	<b>4</b>	<b>32</b>	<b>65</b>	<b>47</b>	<b>35</b>	<b>1</b>	<b>194</b>		<b>+14</b>
<b>Part (en %)</b>	<b>5 %</b>	<b>2 %</b>	<b>16 %</b>	<b>34 %</b>	<b>24 %</b>	<b>18 %</b>	<b>1 %</b>		<b>100 %</b>	

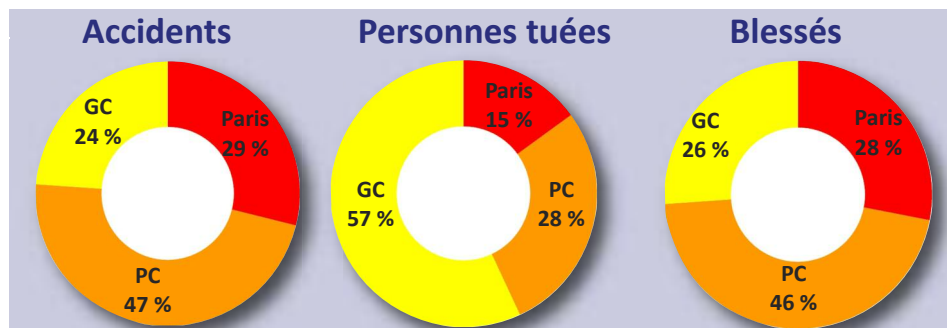
\* : ajout tardif de la personne tuée lors de l'accident du 12/08 à Voisins-le-Bretonneux (78)

	Accidents corporels	Personnes tuées à 30 jours	Blessés
Octobre 2020 / Septembre 2021	15 784	260	18 541
Octobre 2019 / Septembre 2020	15 675	250	18 713
Différences 2021 / 2020	+ 109	+ 10	- 172
Évolutions 2021 / 2020	+ 0,7 %	+ 4,0 %	- 0,9 %
Évolutions France 2021 / 2020	+ 4,0 %	- 3,0 %	+ 3,0 %

Évolution du nombre de personnes tuées ou blessées (cumul sur 12 mois)



Répartition «Paris, petite couronne, grande couronne» (cumul 2021 en %)



**PRÉFET  
DE LA RÉGION  
D'ÎLE-DE-FRANCE**

*Liberté  
Égalité  
Fraternité*

Direction régionale et interdépartementale  
de l'Environnement, de l'Aménagement et des Transports  
d'Île-de-France

Service Sécurité des Transports et des Véhicules  
Observatoire Régional de Sécurité Routière  
Île-de-France

21/23 rue Miollis  
75732 Paris cedex 15  
Tél. 01 40 61 80 80