

Âge et catégories des tués en 2017 et comparatif avec 2016

319 personnes ont été tuées en Île-de-France durant l'année 2017, soit 30 personnes de plus qu'en 2016.

Parmi eux :

- 68 piétons dont 36 étaient âgés de 65 ans et plus ;
- 96 utilisateurs de deux-roues motorisés contre 75 l'an dernier ;
- 129 automobilistes contre 98 en 2016.

Seul le nombre de victimes âgées de 0 à 14 ans diminue, toutes les autres tranches d'âge connaissent une augmentation du nombre de tués par rapport à 2016.

	0-14 ans	15-17 ans	18-24 ans	25-44 ans	45-64 ans	65 ans et plus	Part en %	Total 2017	Différence 2017 / 2016
	1	3	5	11	12	36	21 %	68	-28
	-	1	1	4	4	5	5 %	15	+3
	-	1	23	50	18	4	30 %	96	+19
	3	1	20	39	37	29	40 %	129	+32
	-	-	-	-	2	1	1 %	3	-1
Autres usagers	1	3	1	1	1	1	3 %	8	+5
Part (en %)	2 %	3 %	15 %	33 %	23 %	24 %	100 %		
Total 2017	5	9	50	105	74	76		319	
Différence 2017 / 2016	-8	-1	+12	+11	+4	+12			+30

**SÉCURITÉ ROUTIÈRE
TOUS RESPONSABLES**

Circonstances des accidents



77 %
des accidents ont eu lieu avec des conditions atmosphériques normales (sans pluie, neige...).

75 %
des accidents ont eu lieu sur une route sèche.



72 %
des accidents ont eu lieu de jour.



21 %
des accidents ont eu lieu de nuit avec un éclairage public allumé.

Coût de l'insécurité routière en Île-de-France

Calculé suivant les valeurs tutélaires de l'insécurité routière par personne :

- tuée ;
- hospitalisée plus de 24 heures ;
- légèrement blessée ;

auquel s'ajoute le montant des dégâts matériels.
Soit pour 2017 en Île-de-France :

3,3 milliards d'euros

Direction régionale et interdépartementale de l'Équipement et de l'Aménagement d'Île-de-France
21/23 rue Miollis
75732 PARIS cedex 15
téléphone : 01 40 61 80 80

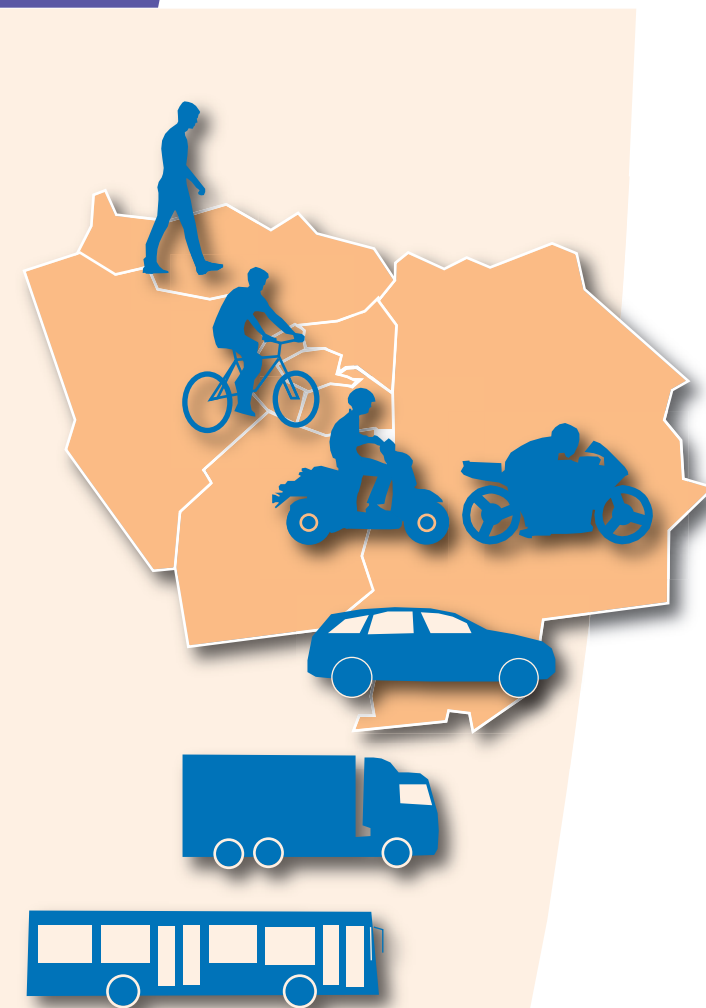
SÉCURITÉ ROUTIÈRE

Bilan

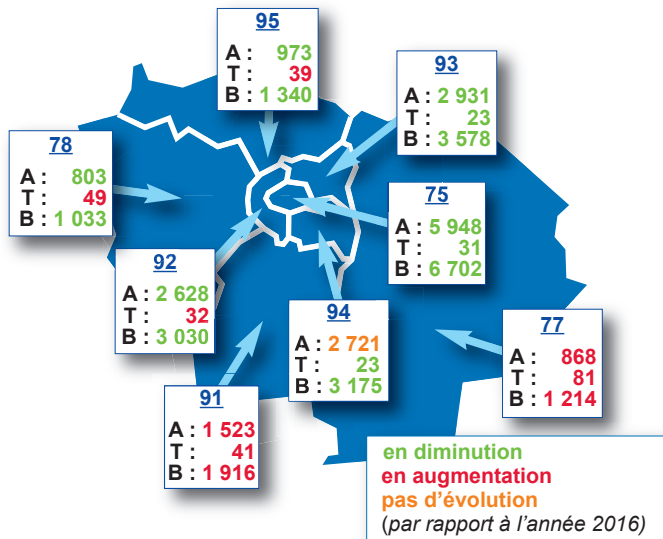
Île-de-France 2017

Synthèse

Décembre 2018



Constats régionaux (2017/2016)



La région Île-de-France compte 12,1 millions d'habitants (18,6 % de la population française) sur une superficie de 12 012 km² et 8 départements.

Évolution du nombre d'accidents entre 2011 et 2017



2011	19 745 accidents
2012	18 943 accidents
2013	18 304 accidents
2014	18 782 accidents
2015	18 590 accidents
2016	19 322 accidents
2017	18 395 accidents

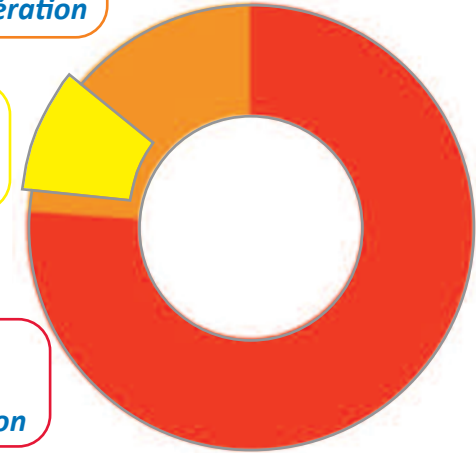
Le nombre annuel d'accidents en Île-de-France varie entre 18 300 et 19 800. En 2017 ce nombre est repassé sous la barre des 19 000.

Localisation des accidents en 2017

24 %
hors agglomération

dont
10 %
sur autoroute

76 %
en
agglomération



Plus de 3 accidents sur 4 en Île-de-France se sont produits en agglomération.

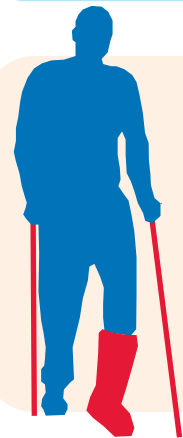
Évolution du nombre de tués entre 2011 et 2017

2011	366 tués
2012	326 tués
2013	288 tués
2014	314 tués
2015	339 tués
2016	289 tués
2017	319 tués



Le nombre annuel de personnes tuées en Île-de-France avoisine les 300 avec une baisse significative en 2016, puis une augmentation en 2017.

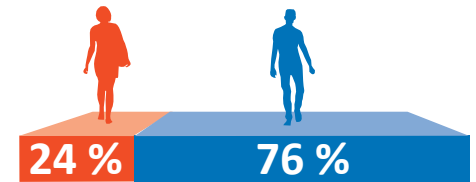
Évolution du nombre de blessés entre 2011 et 2017



2011	23 569 blessés
2012	22 389 blessés
2013	21 604 blessés
2014	22 383 blessés
2015	22 126 blessés
2016	23 301 blessés
2017	21 988 blessés

Le nombre annuel de blessés en Île-de-France oscille entre 21 600 et 23 600. En 2017, comme pour les accidents, leur nombre diminue pour passer en dessous des 22 000.

Répartition des personnes tuées selon le sexe en 2017



76 femmes tuées



243 hommes tués

