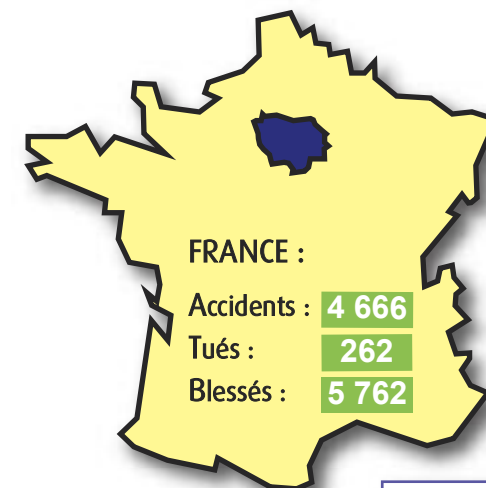


L'accidentalité routière en Île-de-France

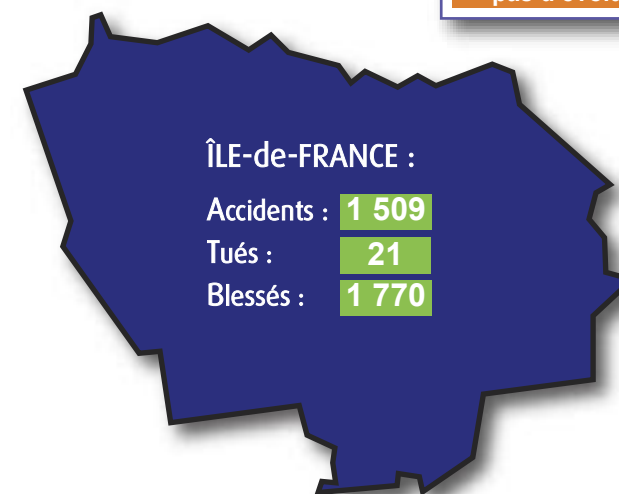
Baromètre du mois de **septembre 2022**

Données provisoires
(issues des remontées rapides et bilans consolidés)
comparées aux données définitives de 2021

SÉCURITÉ
ROUTIÈRE **VIVRE,
ENSEMBLE**



en diminution
en augmentation
pas d'évolution

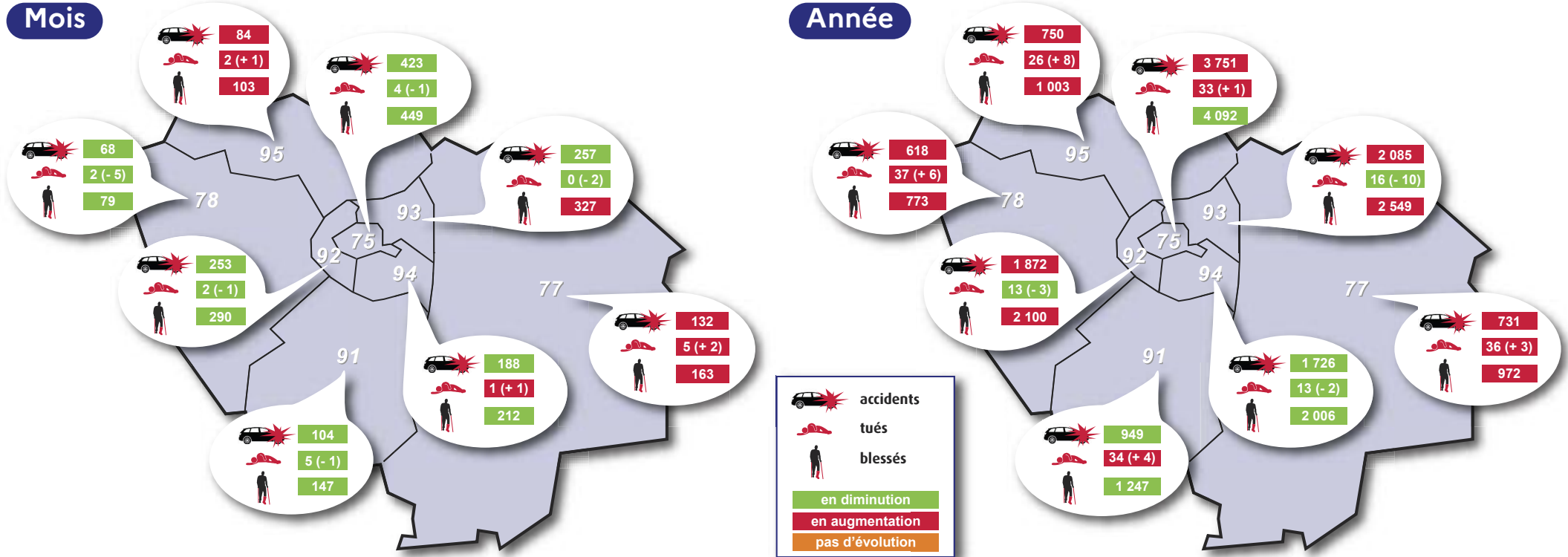


Bilan régional du mois	Accidents corporels	Personnes tuées à 30 jours	Blessés
Septembre 2022 (provisoires rapides)	1 509	21	1 770
Septembre 2021 (chiffres consolidés)	1 740	27	2 039
Différences 2022 /2021	- 231	- 6	- 269
Évolutions 2022 /2021	- 13,3 %	- 22,2 %	- 13,2 %
Évolutions "France" 2022 /2021	- 14,0 %	- 5,0 %	- 15,0 %

AVERTISSEMENT : les données présentées dans ce baromètre sont issues du système dit des « remontées rapides ATB » (A pour accidents corporels de la circulation routière, T pour personnes décédées dans les 30 jours suivant l'accident, B pour victimes non décédées) suivi par les forces de police et de gendarmerie. Fournies en début du mois suivant le mois considéré, elles correspondent donc à des estimations provisoires, moins consolidées que les données définitives qui font l'objet d'un Bulletin d'Analyse d'Accident Corporel renseigné par les forces de l'ordre. Elles sont comparées aux données consolidées de l'année précédente ou de la période plurimensuelle équivalente puis elles sont comparées aux données définitives lorsque celles-ci sont disponibles (fin du 1^{er} semestre).

Bilans départementaux (accidents, tués et blessés)

PARIS, le 18 octobre 2022



Le chiffre entre parenthèses résulte d'une comparaison avec l'année précédente

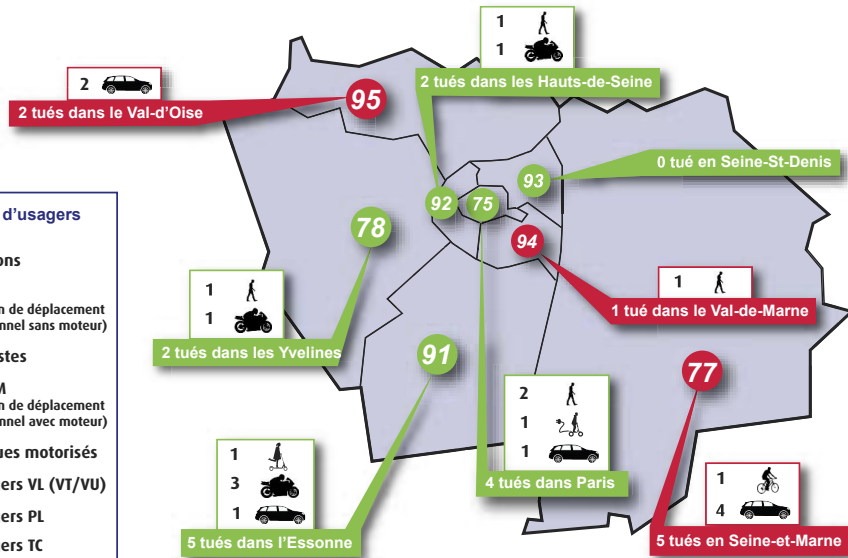
Bilan régional de l'année

	Janvier (données consolidées)	Février (données consolidées)	Mars (données consolidées)	Avril (données consolidées)	Mai (données consolidées)	Juin (données consolidées)	Juillet (données consolidées)	Août (remontées rapides)	Septembre (remontées rapides)	Octobre	Novembre	Décembre	Cumul 2022	Cumul 2021	Différence 2022 /2021	Évolution 2022 /2021	Évolution France 2022 /2021
Accidents	1 152	1 260	1 455	1 348	1 616	1 810	1 315	1 017	1 509				12 482	12 065	+ 417	+ 3,5 %	0,0 %
Tués	28	22	23	12	32	32	28	10	21				208	201	+ 7	+ 3,5 %	+170 %
Blessés	1 376	1 491	1 662	1 595	1 898	2 145	1 589	1 216	1 770				14 742	14 436	+ 306	+ 2,1 %	0,0 %

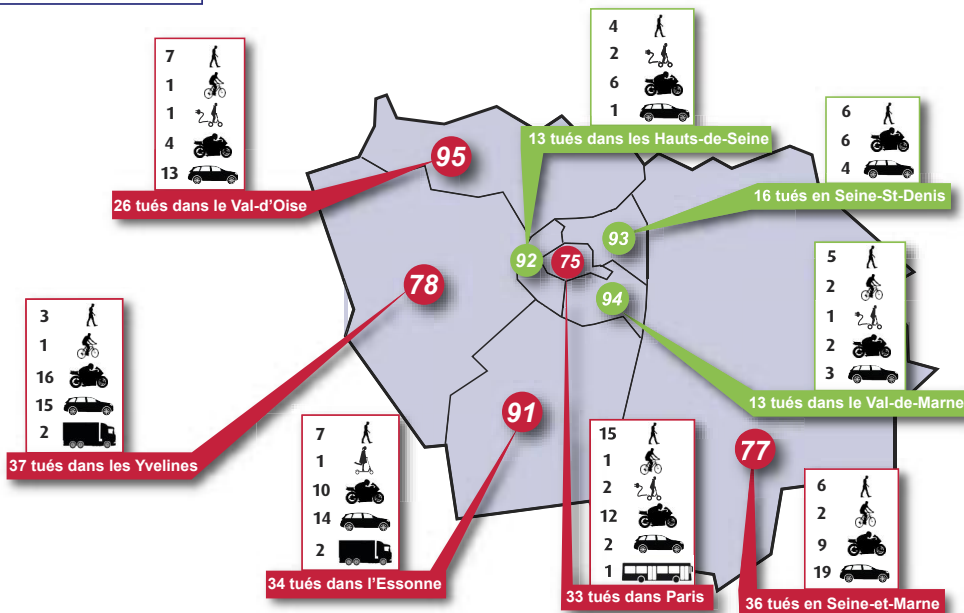
Usagers tués selon la catégorie d'âge et le mode de transport

PARIS, le 18 octobre 2022

- Catégories d'usagers**
- piétons
 - EDP (engin de déplacement personnel sans moteur)
 - cyclistes
 - EDPM (engin de déplacement personnel avec moteur)
 - 2 roues motorisés
 - usagers VL (VT/VU)
 - usagers PL
 - usagers TC
 - autres
- en diminution
en augmentation
pas d'évolution



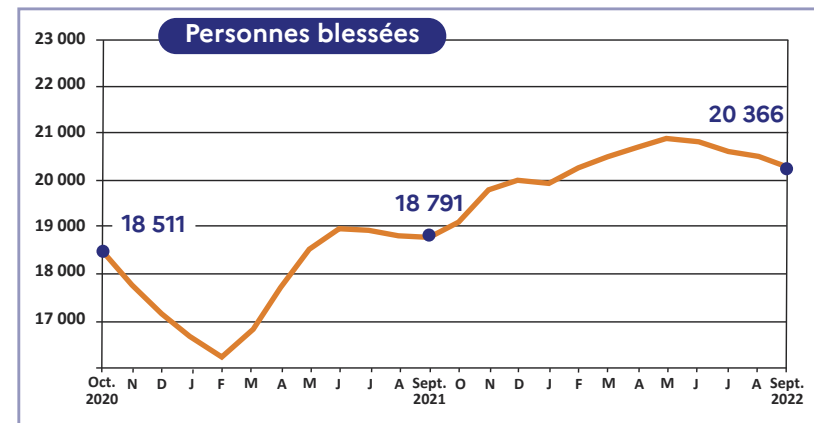
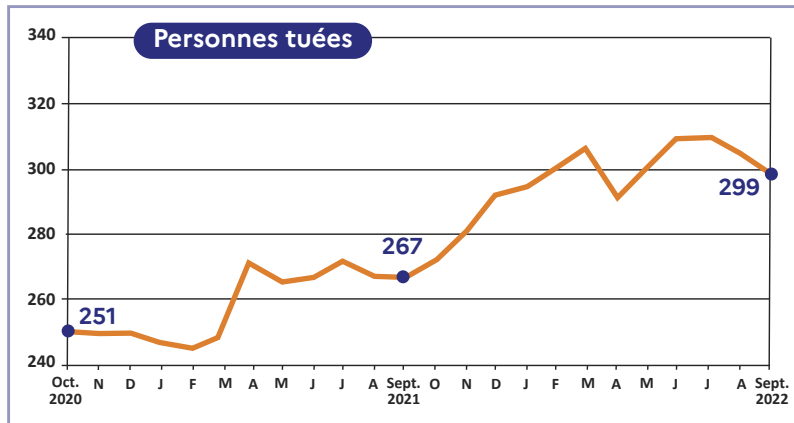
Mois	Âge						Total mois	Part en %	Différence 2022 / 2021	
	0-14 ans	15-17 ans	18-24 ans	25-44 ans	45-64 ans	65 ans et plus				
ou EDP	1	0	0	0	1	3	1	6	29 %	+1
ou EDP motorisé	0	0	0	1	0	1	0	2	9 %	-3
2 roues motorisés	0	0	2	2	1	0	0	5	24 %	-3
usagers VL (VT/VU)	0	0	1	5	0	2	0	7	38 %	+2
usagers PL	0	0	0	0	0	0	0	0	0 %	-2
usagers TC	0	0	0	0	0	0	0	0	0 %	-1
Autres usagers	0	0	0	0	0	0	0	0	0 %	-1
Total mois 2022	1	0	3	8	2	6	1	21		-6
Part (en %)	5 %	0 %	14 %	38 %	9 %	29 %	5 %		100 %	



Année	Âge						Total mois	Part en %	Différence 2022 / 2021	
	0-14 ans	15-17 ans	18-24 ans	25-44 ans	45-64 ans	65 ans et plus				
ou EDP	2	0	4	6	12	25	5	54	26 %	+12
ou EDP motorisé	0	1	0	5	5	2	0	13	6 %	-9
2 roues motorisés	0	1	11	32	19	2	0	65	31 %	+7
usagers VL (VT/VU)	2	2	14	25	17	10	1	71	34 %	-3
usagers PL	0	0	0	1	4	0	0	5	3 %	+1
usagers TC	0	0	0	0	0	0	0	0	0 %	-1
Autres usagers	0	0	0	0	0	0	0	0	0 %	-1
Total mois 2022	4	4	29	69	57	39	6	208		+7
Part (en %)	2 %	2 %	14 %	33 %	27 %	19 %	3 %		100 %	

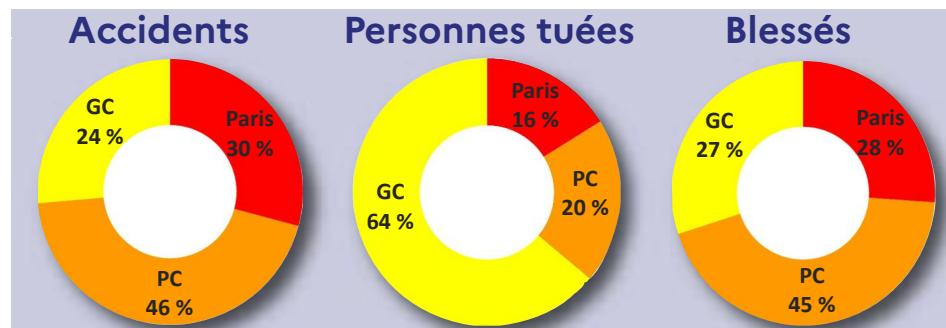
	Accidents corporels	Personnes tuées à 30 jours	Blessés
Octobre 2021 / Septembre 2022	17 190	299	20 366
Octobre 2020 / Septembre 2021	15 838	267	18 791
Différences 2022 / 2021	+ 1 352	+ 32	+ 1 575
Évolutions 2022 / 2021	+ 8,5 %	+ 12,0 %	+ 8,4 %
Évolutions France 2022 / 2021	+ 7,0 %	+ 22,0 %	+ 7,0 %

Évolution du nombre de personnes tuées ou blessées (cumul sur 12 mois)



Répartition «Paris, petite couronne, grande couronne» (cumul 2022 en %)

Dépôt légal : octobre 2022
N°ISSN : 1296-218X




**PRÉFET
DE LA RÉGION
D'ÎLE-DE-FRANCE**
*Liberté
Égalité
Fraternité*

Direction régionale et interdépartementale
de l'environnement, de l'aménagement et des transports
d'Île-de-France
Service sécurité des transports et des véhicules
Observatoire régional de sécurité routière
Île-de-France
21/23 rue Miollis
75732 Paris cedex 15
Tél. 01 40 61 80 80