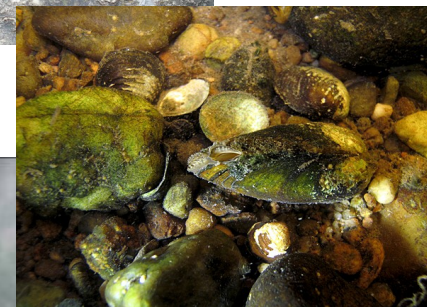


# État de conservation des espèces des cours d'eau du réseau Natura 2000 francilien



# *Sommaire de la présentation*

---

État de conservation favorable des espèces d'intérêt communautaire

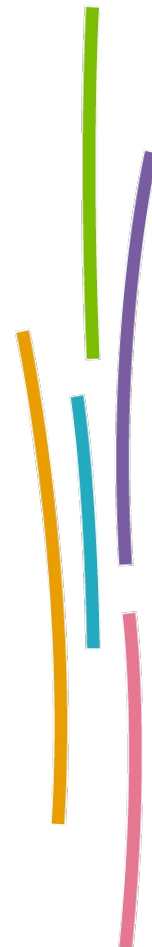
Sites Natura 2000 étudiés

Espèces de la Directive Habitats

Réalisation de fiches sites Natura 2000

Réalisation de fiches espèces d'intérêt communautaire

Deux exemples : le Chabot et la Lamproie marine



# État de conservation des espèces d'intérêt communautaire

---

L'**état de conservation** d'une espèce sera considéré comme **favorable** lorsque :

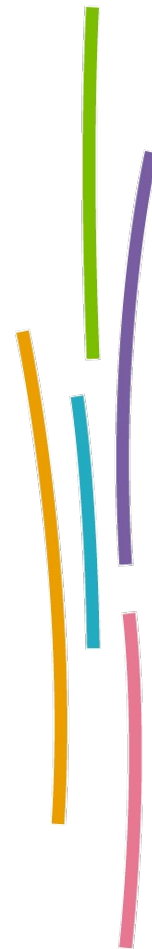
- les données relatives à la **dynamique de la population** indiquent que cette espèce continue et est susceptible de continuer à long terme à constituer un élément viable des habitats naturels auxquels elle appartient,
- l'**aire de répartition** de l'espèce ne diminue ni ne risque de diminuer dans un avenir prévisible,
- il existe et il continuera probablement d'exister un **habitat suffisamment étendu** pour que ses populations se maintiennent à long terme.



# Sites Natura 2000

---

- Vallée de l'Epte francilienne et ses affluents
- Forêt de Rambouillet
- Tourbières et prairies tourbeuses de la forêt d'Yveline
- La Bassée
- L'Yerres de sa source à Chaumes-en-Brie
- Le Petit Morin de Verdelot à Saint-Cyr-sur-Morin
- Rivière du Dragon
- Rivières du Loing et du Lunain
- Rivière du Vannetin



# Espèces de la Directive Habitats

---

## Poissons

Le Chabot - *Cottus gobio*

La Bouvière - *Rhodeus amarus*

La Loche de rivière - *Cobitis taenia*

La Lamproie de planer - *Lampetra fluviatilis*

La Lamproie marine - *Petromyzon marinus*

## Crustacés

L 'Écrevisse à pattes blanches - *Austropotamobius pallipes*

## Insectes

L 'Agrion de Mercure - *Coenagrion mercuriale*

## Mollusques

La Mulette épaisse - *Unio crassus*

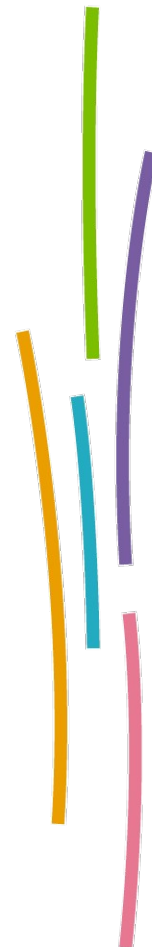


# Réalisation de fiches sites

---

## Par site :

- **Méthodes d'inventaires** : caractérisation des habitats d'intérêt communautaire et des habitats d'espèces, et inventaires faunistiques
- **Résultats et pourcentage de linéaire prospecté**
- **État de conservation**
- **Menaces** sur le site pour les espèces d'intérêt communautaire



# Réalisation de fiches espèces

---

## Par espèce :

- Taxonomie et statuts
- Caractères **biologiques** et **écologiques**, **menaces**
- **Habitats d'intérêt communautaire** susceptibles d'abriter l'espèce en Ile de France
- **Répartition** sur les sites Natura 2000 en Ile de France
- **État de conservation** sur les sites Natura 2000 en Ile de France
- Modalités de **suivi**



# *Exemple de deux espèces d'intérêt communautaire*

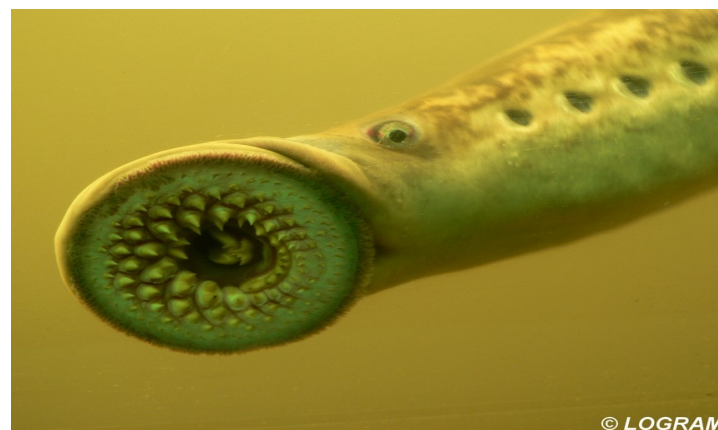
---

- le Chabot

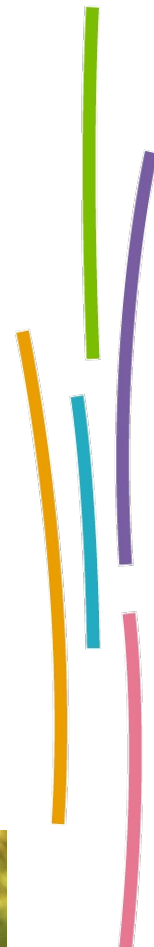
- la Lamproie marine



Chabot - Source : Natura 2000 – Val d'Allier -Alagnon



Lamproie marine - Source : LOGRAMI





# Le Chabot – *Cottus gobio*

Code Natura 2000 : 1096

Directive “ Habitats, Faune, Flore ” : Annexes II et IV

## Caractères biologiques

- Taille de 10 à 15 cm
- 1 seule reproduction de mars à juin
- Construction d'un nid dans les graviers
- Mœurs nocturnes
- Se nourrit de larves et de petits invertébrés benthiques



## Exigences écologiques

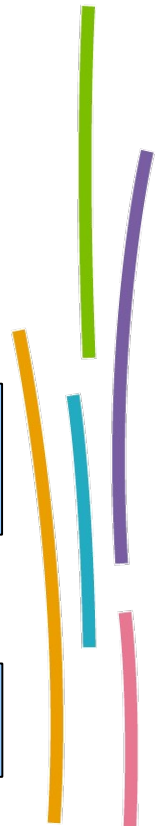
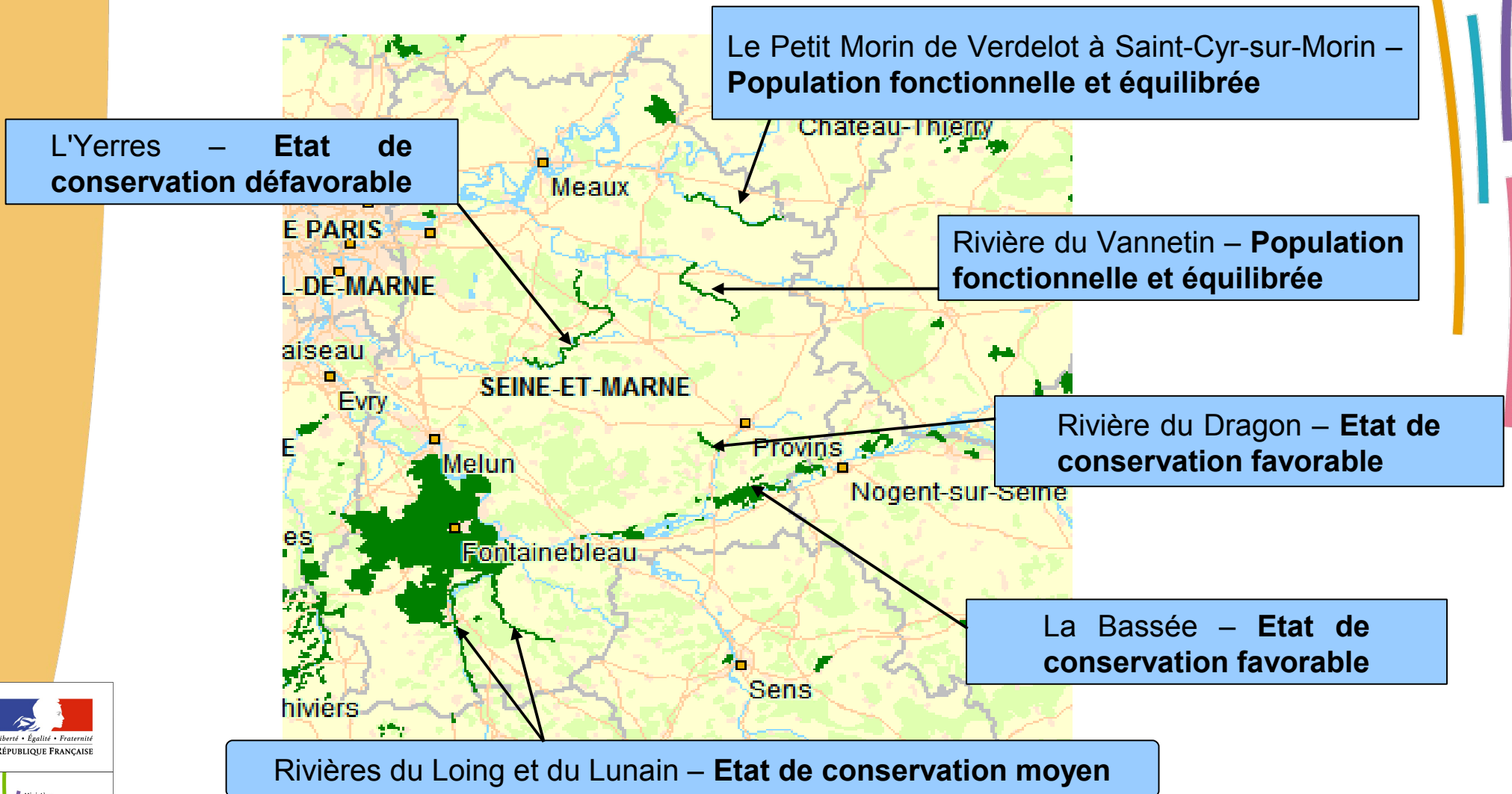
- Zones de substrat grossier, à fond rocailleux ou graveleux, offrant des caches pour la journée,
- cours d'eau à forte dynamique, aux profils en long diversifiés.

## Menaces

Modification des paramètres du milieu :

- ralentissement des vitesses du courant,
- apports de sédiments fins provoquant le colmatage des fonds,
- eutrophisation des cours d'eau.

## État de conservation sur les sites Natura 2000 franciliens



# Le Chabot – *Cottus gobio*

Code Natura 2000 :1096

## État de conservation sur les sites Natura 2000 franciliens

Vallée de l'Epte francilienne et ses affluents – **Bon état de conservation**

Forêt de Rambouillet – **Bon état de conservation**



# *Le Chabot – Cottus gobio*

Code Natura 2000 : 1096

---

## Modalités de suivi

Méthode la plus appropriée : **pêche électrique**

Combinaison de **méthodes quantitative et semi-quantitative**

Évaluations régulières en raison du cycle de vie court de l'espèce  
(**prospections annuelles**)

Échantillonnage de sections de **5-10m** de long



# *La Lamproie marine – Petromyzon marinus*

*Directive “ Habitats, Faune, Flore ” : Annexe II*

*Espèce protégée au niveau national en France (article 1<sup>er</sup>)*

*Liste rouge des poissons d'eau douce de France métropolitaine (2011) : Quasi menacée*

## Caractères biologiques

- Taille moyenne de 80 cm
- Reproduction d'avril à juin
- Construction d'un nid sur le fond graveleux
- Enfouissement des larves ammocètes dans le lit de la rivière pendant 5 à 7 ans

## Caractères écologiques

- Espèce parasite
- Espèce anadrome

## Menaces

- Ouvrages
- Pollution dans les sédiments
- Colmatage des frayères



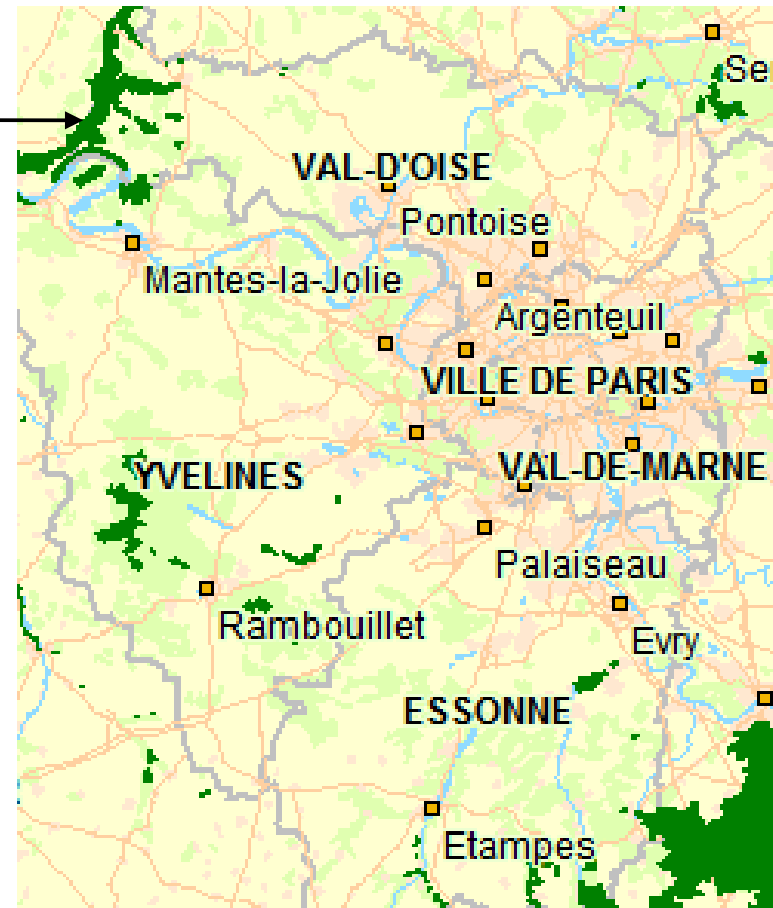
# La Lamproie marine – *Petromyzon marinus*

## État de conservation sur les sites Natura 2000 franciliens

Vallée de l'Epte francilienne et ses affluents  
– Etat de conservation inconnu



L'Epte – photo : M. Voute

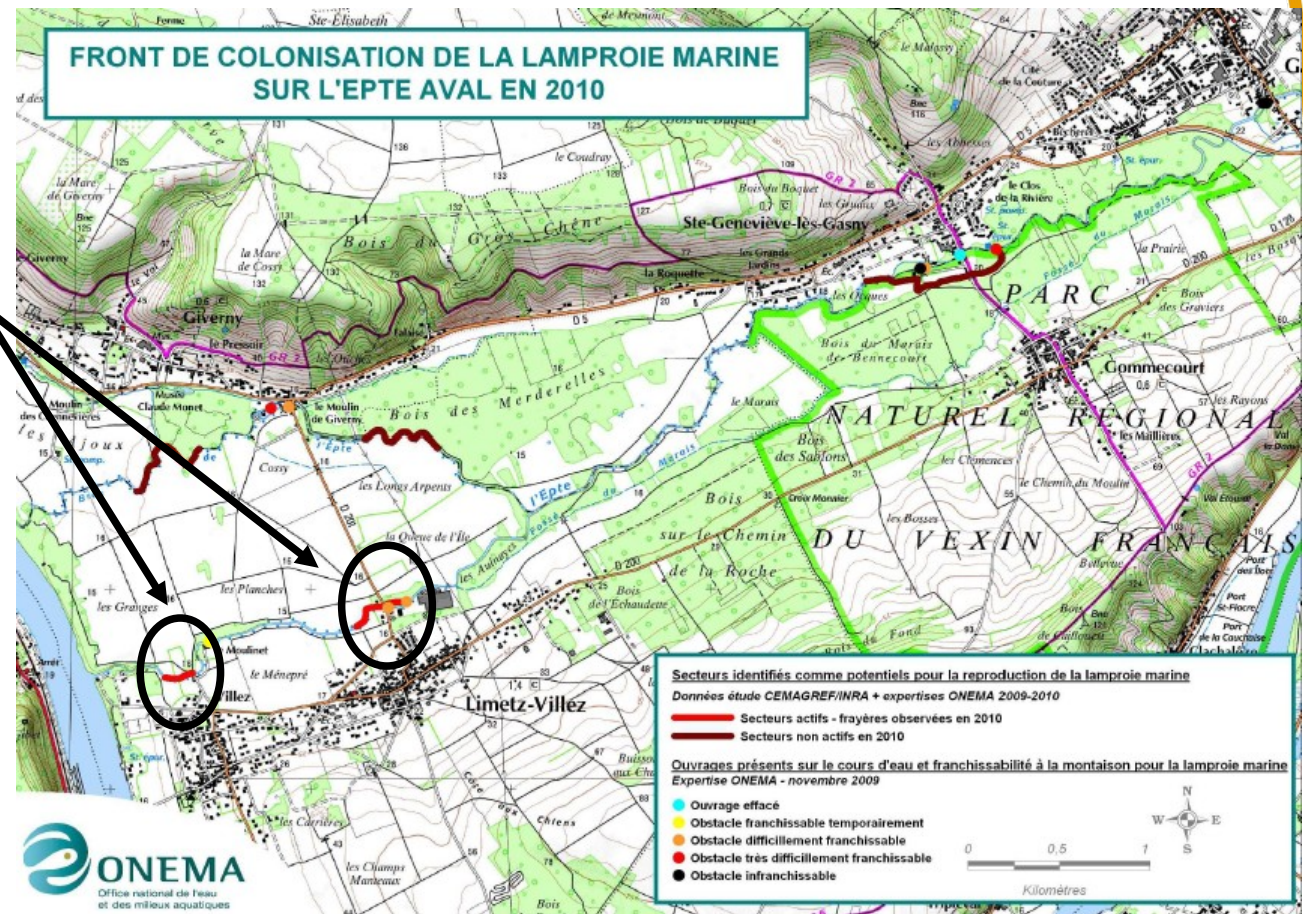


# La Lamproie marine – *Petromyzon marinus*

## Observations sur le site Natura 2000 de la Vallée de l'Epte

● 2010 : Observation d'une dizaine de nids et d'un couple de géniteurs sur le bras sud de l'Epte : bras de Limetz - Villez (ONEMA)  
Cependant densité faible sur ce secteur.

● Absence de trace de reproduction sur le bras nord (bras de Giverny).



# *La Lamproie marine – Petromyzon marinus*

---

## Modalités de suivi

Suivi des **frayères actives** et des sites de ponte potentiels – Période **mai-juin**

**Comptage des nids** sur les secteurs concernés

## Pêche électrique

Contrôle des populations d'**ammocètes** sur des **quadrats** de 1m<sup>2</sup> entre août et octobre





---

*Merci de votre attention*

