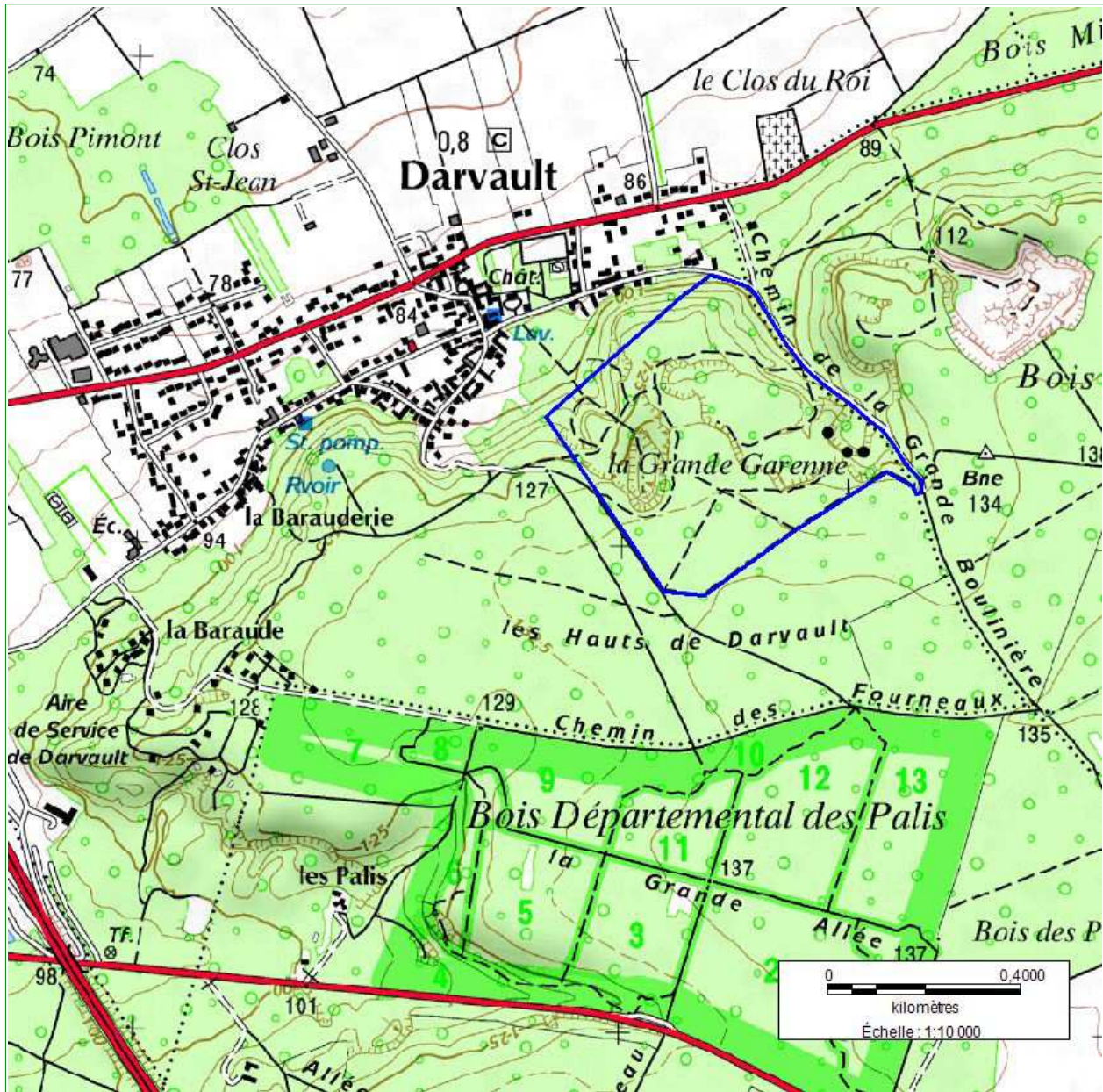


**Localisation du site :**



**Fiche d'identité du site :**

Code : FR1102009  
Statut : ZSIC (Zone Spéciale de Conservation)  
Région : Ile-de-France / Département : Seine-et-Marne  
Commune : Darvault  
Superficie : 26,50 hectares  
Directive européenne : Habitats, faune, flore  
Transmission du site : 31 mars 2006  
Arrêté de désignation : 17 avril 2014  
Approbation du DOCOB : 23 janvier 2013  
Président du comité de pilotage : Etat  
Structure animatrice : DDT de Seine-et-Marne  
Animateur : /

## Natura 2000 en quelques mots :

Natura 2000 est un ensemble de sites qui vise la préservation d'espèces et de milieux naturels remarquables ou menacés à l'échelle de l'Europe (dits « d'intérêt communautaire »).

Lancé en 1992, ce réseau repose sur deux directives européennes : « **Oiseaux** » pour la **conservation des oiseaux sauvages**, et « Habitats » pour la préservation de la flore et de la faune (hors oiseaux) et de leurs habitats.

Chaque état européen propose des sites et s'engage à en assurer la conservation. L'objectif est d'y **préserver le patrimoine naturel remarquable en lien avec les activités humaines existantes**.

Chaque site Natura 2000 est doté d'un document d'objectifs (DOCOB), document de référence approuvé par le Préfet qui définit les enjeux et objectifs de conservation, et précise les actions nécessaires à la préservation des habitats et espèces. Il est établi par un opérateur en concertation avec les acteurs locaux réunis au sein d'un comité de pilotage (COPIL).

Les actions ainsi définies peuvent être concrétisées par trois modes de contractualisation entre les propriétaires ou leurs ayants droits et la préfecture : les **MAEt** (mesures agro-environnementales territorialisées), les **contrats Natura 2000** et la **charte Natura 2000**.

**Les propriétaires ou leurs ayants droits qui se déclarent volontaires peuvent signer un ou plusieurs de ces contrats.**

*Cette fiche synthétise les principaux éléments du DOCOB qui est par ailleurs disponible à la mairie de Darvault, à la DDT de Seine-et-Marne et téléchargeable sur internet :*

<http://seine-et-marne.n2000.fr/natura-2000-en-seine-et-marne/la-carriere-de-darvault>

## Description du site :

Le site est une ancienne carrière située sur la commune de Darvault, dans le canton de Nemours au sud de la Seine-et-Marne. L'essentiel du site appartient à des propriétaires privés

C'est dans le milieu des années 1980 que l'importance du site est mise en évidence pour l'hibernation des chiroptères par des passionnés de ces animaux qui vont dès lors réaliser des comptages réguliers. Le site en abritant 8 espèces dont 4 d'intérêt communautaire, il a été proposé comme site Natura 2000 en mars 2006.

A la fin des années 1990, l'association Nature-Recherche, consciente des dérangements subis par les animaux aura l'accord du propriétaire pour murer les trois entrées de la carrière principale (en laissant des ouvertures permettant l'accès aux chiroptères). Les deux aménagements situés « dans la cuvette » au bas du plateau demeurent intacts à l'heure actuelle (car protégés par de la végétation arbustive) tandis que l'entrée principale sous la dalle de grès a été vandalisée en 2002 et reste donc accessible, tout comme la galerie secondaire.

## Descriptif des habitats et/ou espèces présents sur le site :

Faire un paragraphe reprenant les enjeux définis dans le DOCOB puis insérer le ou les tableaux suivants :

Espèce		Code Natura 2000	Effectif maximal connu sur le site depuis 2000	Etat de conservation sur le site	Menaces principales (liste non exhaustive)
Nom français	Nom latin				
<a href="#">Grand murin</a>	<a href="#">Myotis myotis</a>	1324	18	Favorable	Perturbation des individus en léthargie Diminution des secteurs d'alimentation Pollution lumineuse nocturne Perturbation des colonies de mise-bas
<a href="#">Murin à oreilles échancrées</a>	<a href="#">Myotis emarginatus</a>	1321	9	Favorable	
<a href="#">Grand Rhinolophe</a>	<a href="#">Rhinolophus ferrumequinum</a>	1304	2	Non significatif	
<a href="#">Murin de Bechstein</a>	<a href="#">Myotis bechsteini</a>	1323	1	Non significatif	

## Les objectifs de conservation sur le site :

Lors de l'élaboration du DOCOB, les enjeux écologiques et les activités humaines existants sur le site ont été croisés conduisant à la définition des objectifs de conservation déclinés en actions concrètes de gestion.

Espèces visées	Objectifs principaux	Exemples de mesures de gestion (liste non exhaustive)
Grand murin Murin à oreilles échancrées Grand Rhinolophe Murin de Bechstein	Préserver la quiétude des individus en léthargie	Fermeture de la carrière Sensibilisation des propriétaires Interdiction d'accès aux galeries
Grand murin Murin à oreilles échancrées Grand Rhinolophe Murin de Bechstein	Améliorer les connaissances des sites de reproduction	Rechercher les colonies de mises-bas Maintenir les continuités écologies entre sites de reproduction et sites d'hibernation
Grand murin Murin de Bechstein	Préserver les territoires de chasse	Conservation des vieux arbres et des arbres creux sur le terrain

## Évaluation des incidences Natura 2000 :

Les projets susceptibles d'avoir un effet significatif sur le site Natura 2000 ou à proximité doivent faire l'objet d'une évaluation des incidences argumentée et conclusive.

Les **3 listes** (liste nationale, listes locales 1 et 2) énumérant pour chacune les plans, projets, travaux et activités susceptibles d'avoir un impact significatif sur un site Natura 2000 et les **outils d'accompagnement** mis à disposition (formulaire d'évaluation préliminaire, ...) sont disponibles sur les sites Internet suivants :

<http://seine-et-marne.n2000.fr/en-savoir-plus/les-etudes-d-incidences-natura-2000>

<http://www.driee.ile-de-france.developpement-durable.gouv.fr/l-evaluation-des-incidences-natura-r378.html>

## Pour en savoir plus :

### Contact :

Direction Départementale des Territoires de Seine-et-Marne  
Pôle Forêt Chasse Pêche et Milieux Naturels  
288 rue Georges Clémenceau - Parc d'activités  
77005 MELUN Cedex  
Téléphone : 01 60 56 72 86  
adresse mail : [roland.rodde@seine-et-marne.gouv.fr](mailto:roland.rodde@seine-et-marne.gouv.fr)

### Autres sources d'information :

Ministère en charge de l'environnement : [http://www.developpement-durable.gouv.fr/-Natura-2000\\_2414-.html](http://www.developpement-durable.gouv.fr/-Natura-2000_2414-.html)

DRIEE Ile-de-France : <http://www.driee.ile-de-france.developpement-durable.gouv.fr/>

Natura 2000 en Seine-et-Marne : <http://seine-et-marne.n2000.fr>

« Carrière de Darvault » : <http://seine-et-marne.n2000.fr/natura-2000-en-seine-et-marne/la-carriere-de-darvault>

Le DOCOB : [http://webissimo.developpement-durable.gouv.fr/IMG/pdf/DOCOB\\_Carriere\\_de\\_DARVAULT\\_cle111eb1.pdf](http://webissimo.developpement-durable.gouv.fr/IMG/pdf/DOCOB_Carriere_de_DARVAULT_cle111eb1.pdf)

Fiche créée le : 18 avril 2014 par la DDT77

Mise à jour du : 14 novembre 2016