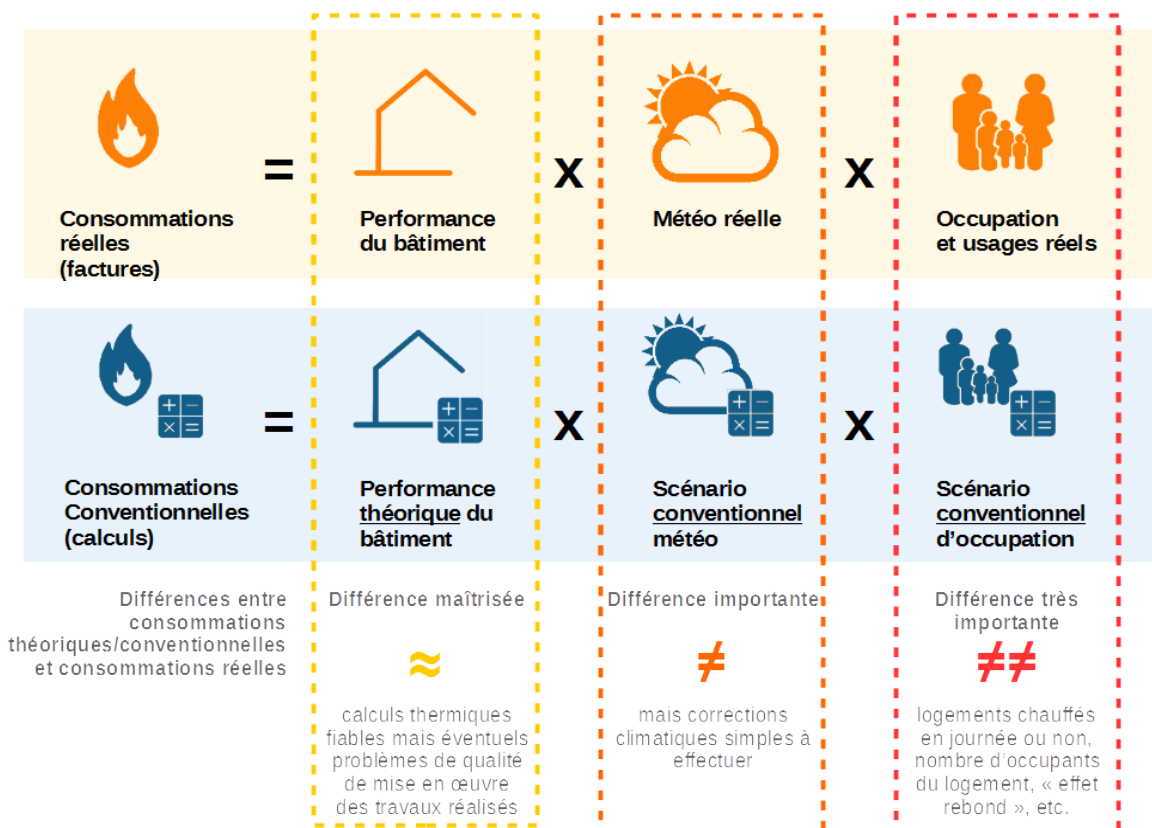


# Fiche repère

## TRANSITION ÉNERGÉTIQUE DANS LE BÂTIMENT Consommations réelles, conventionnelles et effet rebond

**Idée reçue :  
« Viser 80kWh/m<sup>2</sup>.an, à quoi bon puisque les consommations réelles seront très différentes ! »**



Variation entre consommations théoriques et consommations réelles, DRIEA 2017

### La différence entre consommations réelles et théoriques est compréhensible :

Cette différence, parfois importante, est souvent présentée comme un enjeu fort de la rénovation énergétique et comme le signe que les objectifs de performance énergétique du bâtiment sont à relativiser. Pourtant, il ne s'agit pas d'une anomalie car celle-ci s'explique relativement bien. **Cette différence n'est pas de nature à remettre en cause les objectifs de performance thermique définis dans les réglementations.**

En effet, les différences dans les modes d'occupation et les variations climatiques seront lissées à l'échelle du parc bâti et sur des périodes longues. Quant aux différences entre performances thermiques théoriques et réelles du bâtiment, même un écart de 20 % ne serait pas si fondamental au regard de l'enjeu : diviser par trois, voire par quatre les consommations d'un bâtiment.



