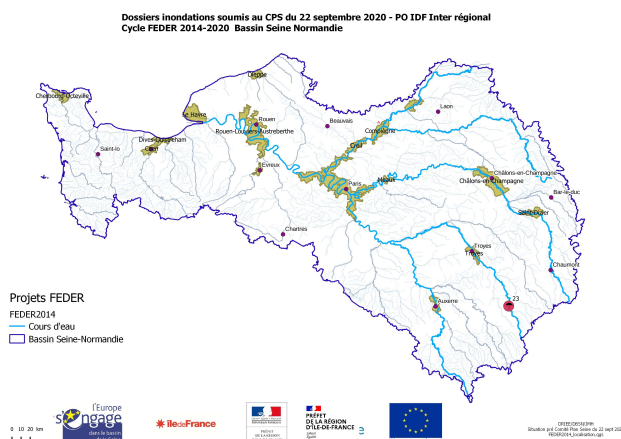


Opération n°23 – Modélisation hydraulique - Zones d'expansion des crues- Prévention des Inondations

Porteur maître d'ouvrage EPAGE SEQUANA (20 %)	
Autres financeurs Etat - FPRNM (109 960 €) Agence de l'Eau (60 000 €)	
Localisation Bassin de la Seine Troyenne et supérieure Territoire de l'EPAGE Sequana (Départements 21/ 89 et 52)	
Action 2-Inondation	
Typologie Etudes	Population bénéficiaire 47 000 habitants



Aspects financiers

	Période	Montant opération éligible	Montant subvention FEDER	Taux FEDER
Montant demandé	Février 2020 – mai 2022	337 450 € TTC	109 960,00 €	33,00%

Livrables

Modélisation hydraulique du bassin hydrographique de la Seine amont incorporant une identification des zones d'expansion des crues (ZEC), de la dynamique de stockage et de leurs volumes potentiels permettant de définir un programme de travaux de prévention des inondations sur le territoire de l'EPAGE Sequana (sources de la Seine).

Contexte – Objectif du projet

L'action est inscrite au PAPI de la Seine Troyenne et supérieure et au Contrat Territorial Eau et Climat de l'agence de l'Eau.

Cette opération commence en 2020 et se déroulera principalement sur l'année 2021 pour la vallée de la Seine et se poursuivra jusqu'à mai 2022 pour les bassins versants de Ource et de la Laignes.

Elle s'inscrit pleinement dans le cadre du PGRI et dans le cadre de la stratégie du territoire à risque important d'inondations de Troyes Métropole et bénéficiera également au TRI Francilien.

Exemple de modélisation des ouvrages dans le lit Intégration des ouvrages dans la topographie de l'étude

