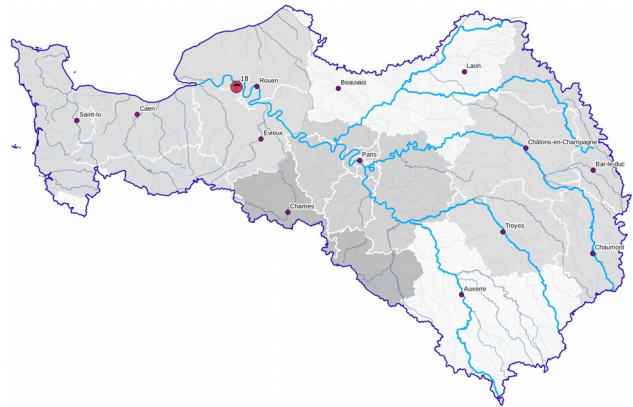


Opération n°14 – Modélisation des inondations dans le lit majeur de l'estuaire de la Seine

Porteur maître d'ouvrage GIP Seine-Aval	
Autres financeurs -	
Localisation Aval barrage de navigation Poses jusqu'à la baie de Seine	
Action 2-Inondation	
Typologie Études	Population bénéficiaire 400 000 habitants



Aspects financiers

	Période	Montant opération éligible	Montant subvention FEDER	Taux FEDER
Montant demandé	2019-2020	420 000 € TTC	210 000,00 €	50,00%

Livrables

Modèle hydraulique avec transfert des droits, modélisation de différents scénarios sur le territoire, documents de diffusion.

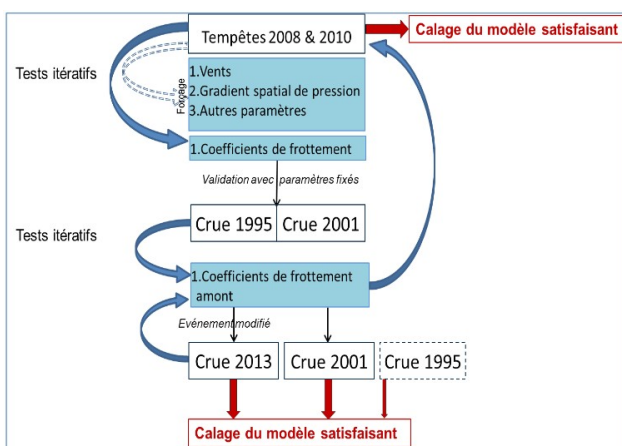
Contexte – Objectif du projet

Ce projet s'intègre dans le cadre des réflexions en cours sur la gouvernance de l'axe Seine aval. Ces données techniques pourront alimenter les travaux des réflexions en cours.

Cette opération vise dans un premier temps à développer un modèle hydraulique pour ce périmètre, puis à modéliser différents scénarios. Enfin il s'agira de diffuser auprès des acteurs du territoire de la connaissance acquise et des données de référence produites. Elle permettra notamment d'actualiser et d'homogénéiser les données existantes sur le territoire ainsi que de prendre en compte la dynamique fluviale et maritime.

Cette opération commencera fin 2019 et se déroulera principalement sur l'année 2020. Elle s'inscrit pleinement dans le cadre du PGRI et concernent 2 territoires à risque important d'inondations (Le Havre et Rouen-Louviers-Austreberthe).

Exemple de méthodologie de calage de modèle



Exemple de paramètres à prendre en compte

