

RENDEZ-VOUS SUR LA CONNAISSANCE DU FRET ET DE LA LOGISTIQUE EN ÎLE-DE-FRANCE

CARTOGRAPHIE DU STATIONNEMENT POIDS LOURDS, PERSPECTIVES SUR LE SUIVI DE COLIS ET DE FLUX ORIGINE/DESTINATION

12 juillet 2022 - Campus de Gennevilliers de Cergy-Paris Université

Dany NGUYEN-LUONG



IDÉES D'UN TABLEAU DE BORD DE SUIVI ET DE CARTOVIZ


← → ↻ 🏠 institutparisregion.fr/orfl/

Favoris gérés mercure Qwant - Le moteur... Paramètres Se déconnecter

PRÉSENTATION REPÈRES CONTACTS



L'INSTITUT PARIS REGION **FRETLOGISTIQUE** OBSERVATOIRE REGIONAL D'ÎLE-DE-FRANCE

TABLEAU DE BORD CARTOGRAPHIE DYNAMIQUE ÉTUDES



Bienvenue sur le site de l'Observatoire régional du Fret et de la Logistique

Cet Observatoire s'inscrit dans le 4^e axe de la Stratégie régionale pour le fret et la logistique (animer les territoires et coordonner les actions). Elle vise à pallier la fragmentation de la connaissance en fournissant un socle d'expertise et d'informations territorialisées pour éclairer les décideurs.

ACTUALITÉS

AGENDA : Connaissance du fret et de la logistique en Île-de-France


La DRIEAT, le conseil régional d'Île-de-France et L'Institut Paris Region organisent un rendez-vous sur la connaissance du fret et de la logistique en Île-de-France.

Au programme :

- la mise en place de l'observatoire francilien du fret et de la logistique, en lien avec les dynamiques impulsées au niveau national ;
- des présentations d'études récentes apportant un éclairage sur les dynamiques de construction d'entrepôts en Île-de-France, les flux de marchandises et des travaux innovants en cours sur les infrastructures logistiques et les livraisons de colis ;
- une table ronde des usagers de la connaissance : la logistique dans la planification et les projets territoriaux, quels besoins de connaissance et enjeux opérationnels ?

12 juillet 2022 | 9 h 30 - 12 h 30 | Gennevilliers

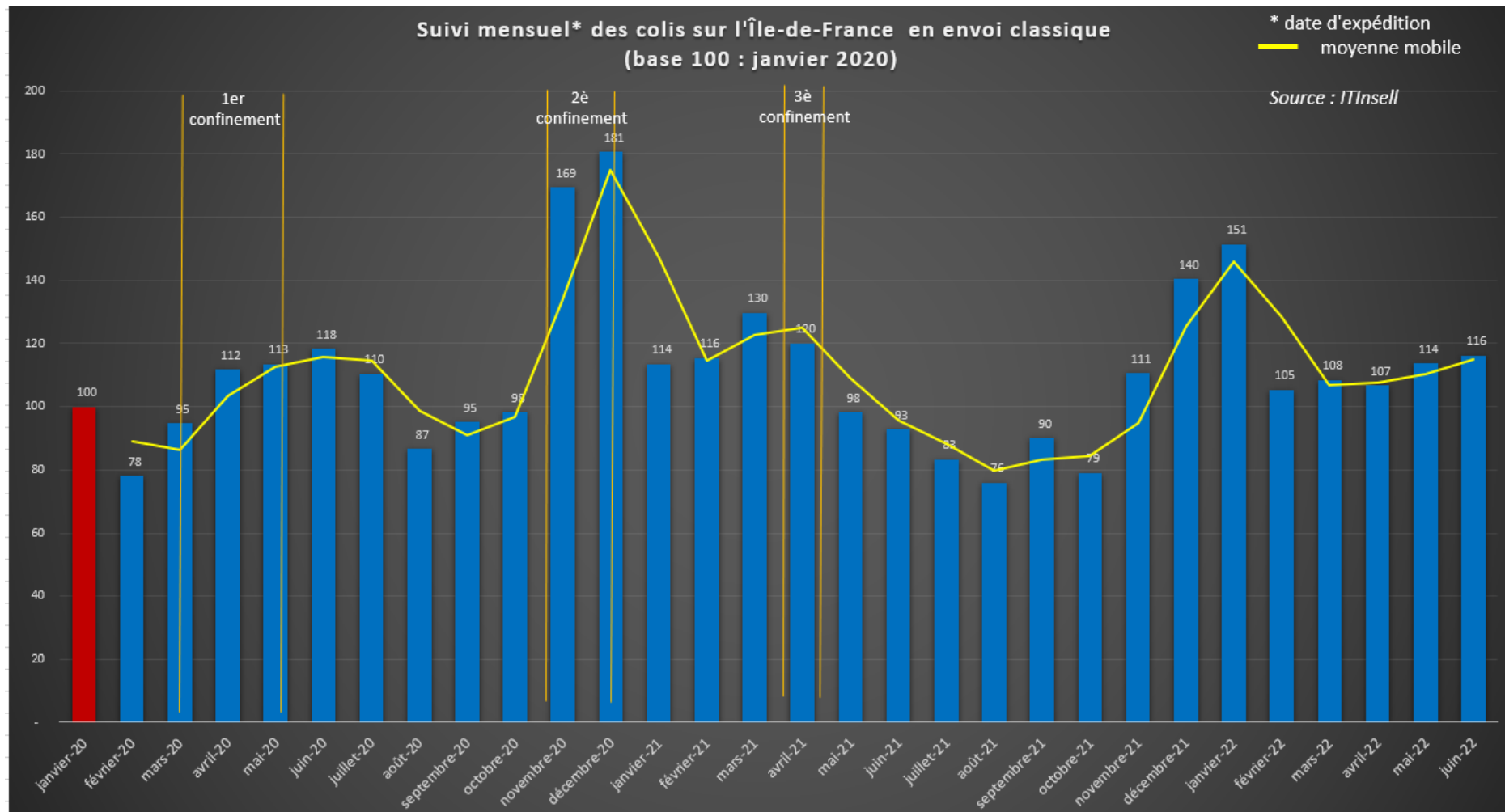
[Programme](#) | [Inscription](#)



L'INSTITUT PARIS REGION **FRETLOGISTIQUE** NOUS CONTACTER PLAN DU SITE

MAQUETTE

SUIVI DES COLIS « EN TEMPS RÉEL » (envoi classique)

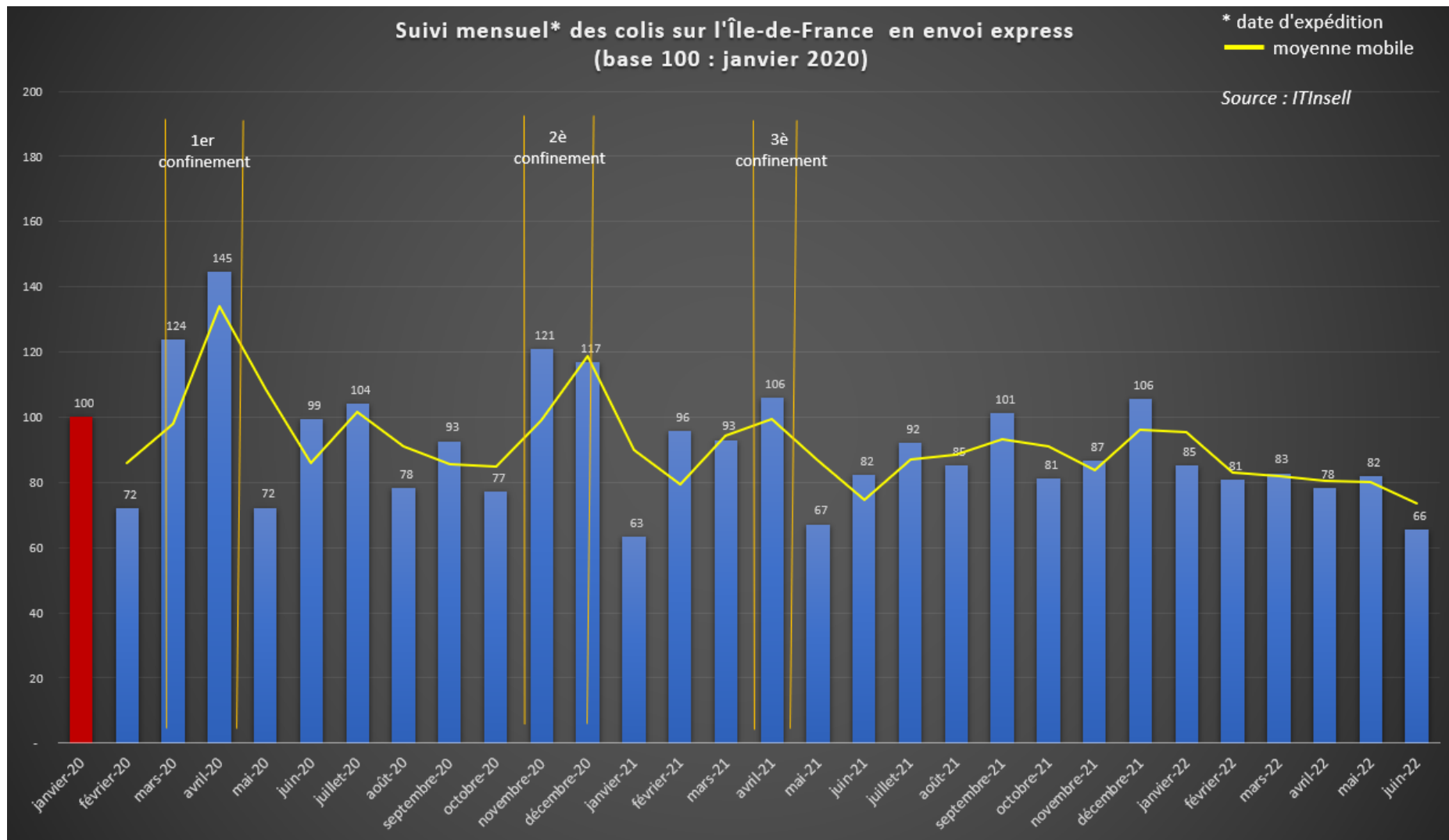


Avertissement : données reçues vendredi d'ITInSell, encore à approfondir (date réception, poids, communes, livraison green, etc.).

Environ 0,56 million de colis classiques en janvier 2020 (base 100) enregistrés par ITInsell, chiffre non redressé

RV sur la connaissance régionale fret et logistique

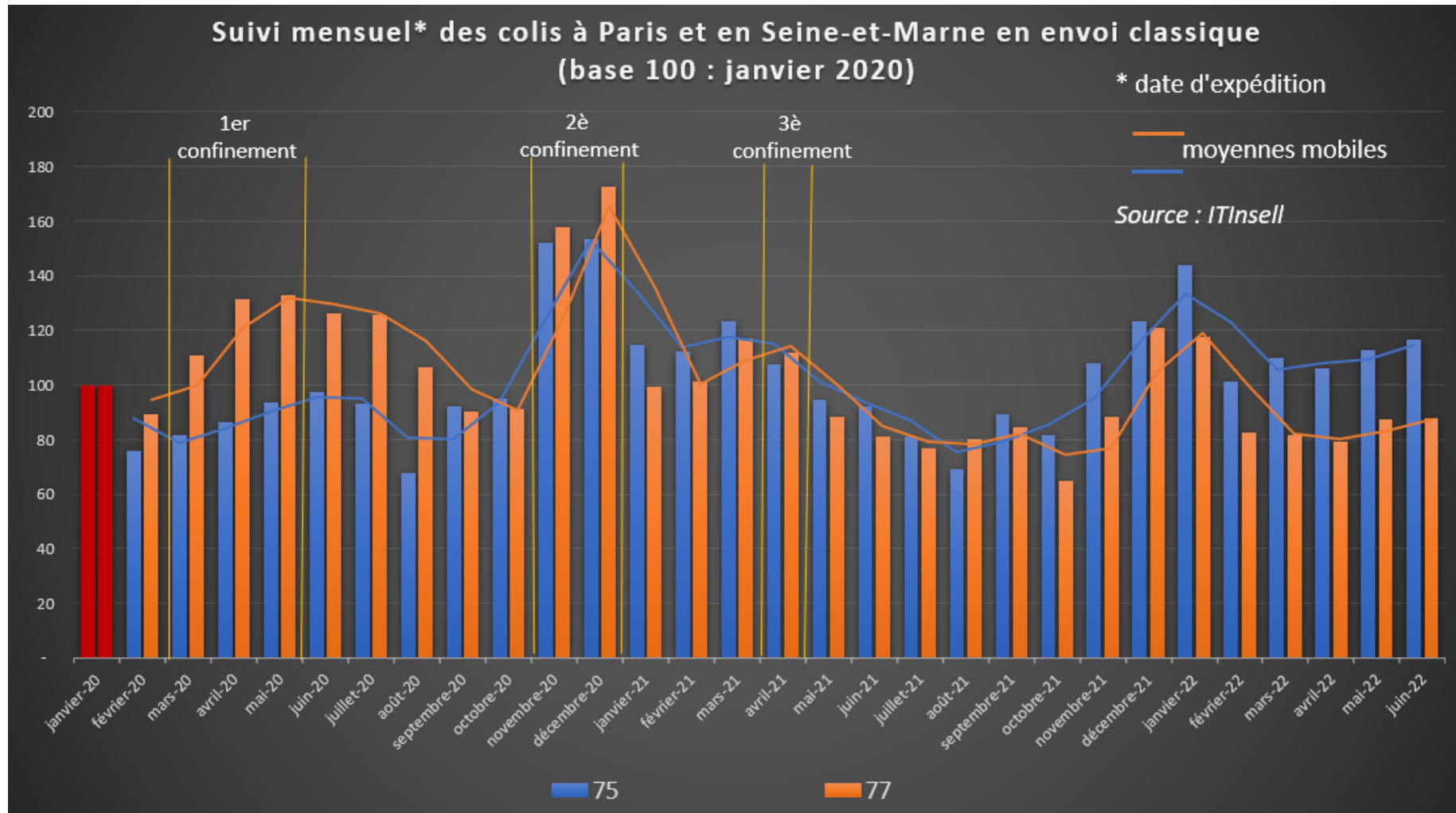
SUIVI DES COLIS « EN TEMPS RÉEL » (envoi express)



Avertissement : données reçues vendredi d'ITInSell, encore à approfondir (date réception, poids, communes, livraison green, etc.).

Environ 0,12 million de colis express en janvier 2020 (base 100) enregistrés par ITInsell, chiffre non redressé
RV sur la connaissance régionale fret et logistique

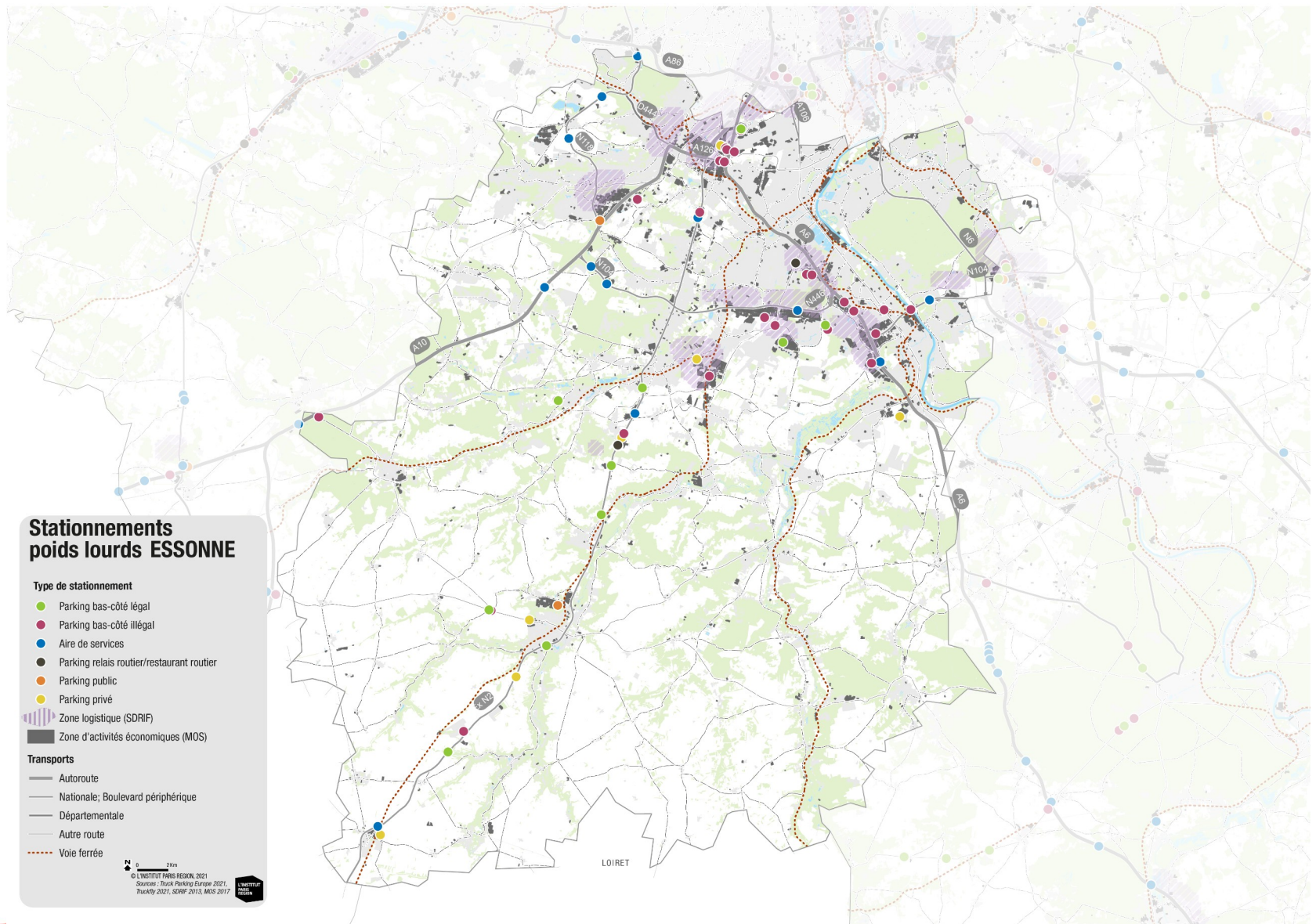
SUIVI DES COLIS « EN TEMPS RÉEL » A PARIS ET SEINE-ET-MARNE (envoi classique)



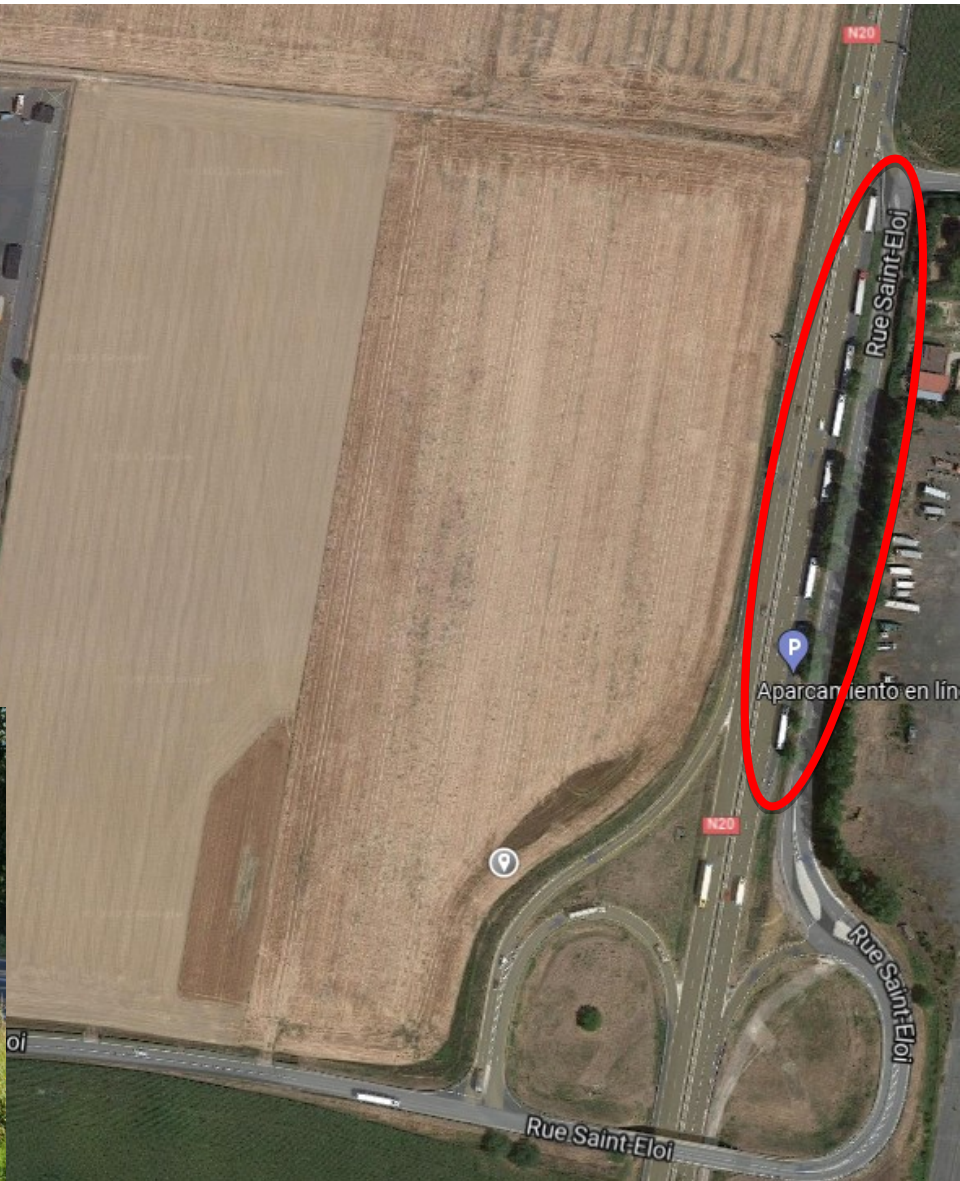
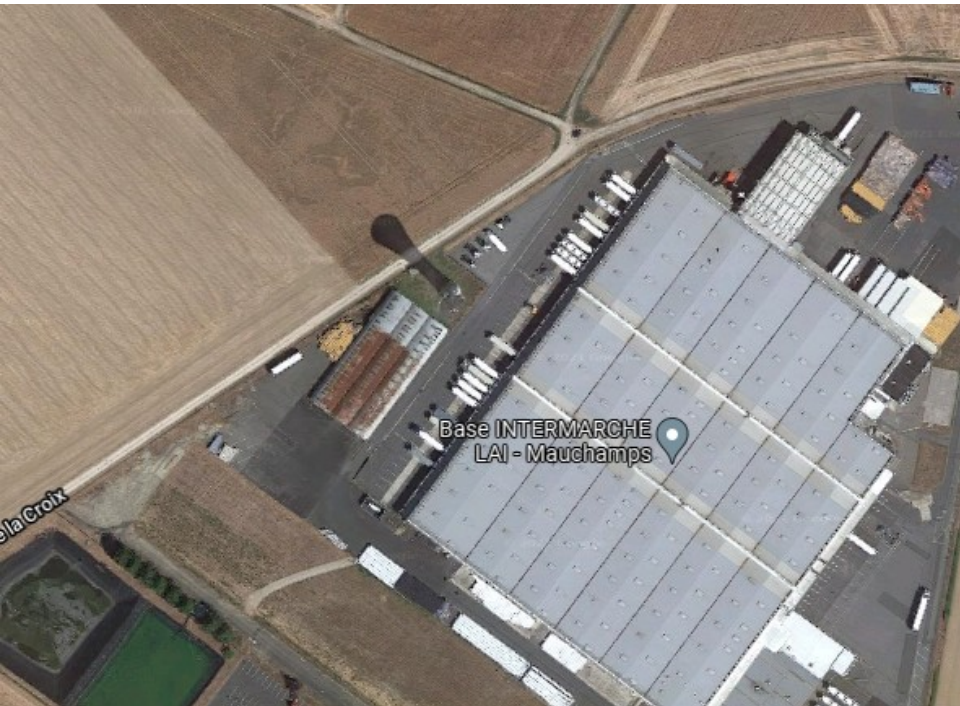
Avertissement : données reçues vendredi d'ITInSell, encore à approfondir (date réception, poids, communes, livraison green, etc.). Environ 110 000 colis express à Paris et 81 000 en Seine-et-Marne en janv. 2020 (base 100) enregistrés par ITInsell, chiffre non redressé

- **Utilisation de deux bases de données principalement pour identifier les stationnements de poids-lourds:**
 - Truck Parking Europe (renseignements officiels + *crowdsourcing* - startup Allemande)
 - Truckfly (*crowdsourcing* principalement - groupe Michelin)
- ➔ Actuellement ces éléments ont été saisis à l'échelle de toute l'Île-de-France pour un total de 330 emplacements de stationnement identifiés et croisés avec les données MOS.
- ➔ Au-delà des emplacements, ces deux bases de données permettent d'intégrer des renseignements supplémentaires : nb de places, aménités...

STATIONNEMENT PL : FOCUS SUR L'ESSONNE



STATIONNEMENT PL : FOCUS SUR L'ESSONNE



- **Pour les PL : BD SitraM (source : SDES) : flux en t*km par route et voie fluviale. En attente de MAJ (dernière année connue : 2015)**
- **Enquête annuelle nationale Chargeurs de l'UGE (auprès des entreprises), en septembre-octobre**
- **Autres sources de données innovantes : les données provenant des opérateurs téléphoniques (Orange, Bouygues Telecom, SFR)**