

Planification de la gestion basée sur l'évaluation

- ◇ Une nouvelle méthode de référence pour l'élaboration des plans de gestion d'espaces naturels développées de façon collaborative



Thomas GENDRE

Chargé de mission référent habitat et écologie des espèces animales
Département Centre de ressources
Direction de l'appui aux politiques et aux acteurs
Tél. : 04 67 69 84 62

Agence française pour la biodiversité
Site de Montpellier / Immeuble Le Tabella, ZAC de l'aéroport, 125 impasse Adam Smith, 34470 Pérols

www.agence-francaise-biodiversite.fr
Site Web du Centre de ressources Natura 2000 : www.natura2000.fr



Planification de la gestion basée sur l'évaluation

◇ Un outil en ligne >> <http://ct88.espaces-naturels.fr/>

N° 88 **Guide d'élaboration des plans de gestion des espaces naturels**
OUTILS DE GESTION ET DE PLANIFICATION

AVANT-PROPOS | BIBLIOGRAPHIE | GLOSSAIRE | AUTEURS



Introduction au guide

AGENCE FRANÇAISE POUR LA BIODIVERSITÉ
ÉTABLISSEMENT PUBLIC DE L'ÉTAT

LE CAHIER EN RÉSUMÉ
Modernisé et simplifié, il se substitue à l'édition précédente « [Guide méthodologique des plans de gestion de réserve naturelle](#) ». Cet ouvrage constitue la référence en termes de méthode grâce à la contribution de gestionnaires d'horizons divers (RN, Cen, ENS, RBD, réserve de biosphère...).

Citation recommandée :
Collectif, Guide d'élaboration des plans de gestion des espaces naturels.

[...] [Lire la suite](#)

Table des matières

- ▣ **Guide d'élaboration des plans de gestion des espaces naturels**
- 1 - Introduction au guide
- 2 - État des lieux
- 3 - Enjeux
- 4 - Objectifs à long terme
- 5 - Objectifs opérationnels et programme d'actions
- 6 - Évaluation - résultats de la gestion
- 7 - Comment associer les acteurs ?
- 8 - Zooms pratiques
- 9 - Retours d'expérience

Le *Guide commun d'élaboration des plans de gestion* est le fruit d'un travail et d'une concertation importante de tous les acteurs concernés qui a nécessité plusieurs années. Cette version a été **mise en ligne en janvier 2018**.

Pour améliorer collectivement ce guide, merci d'utiliser le formulaire "[contact](#)" pour nous envoyer vos réactions ou compléments.

AGENCE FRANÇAISE
POUR LA BIODIVERSITÉ
ÉTABLISSEMENT PUBLIC DE L'ÉTAT


BIODIVERSITÉ.
TOUS VIVANTS !



Planification de la gestion basée sur l'évaluation

- ❑ > 5 étapes clés communes à toutes les AP
- ❑ > Les enjeux une étape à part entière.
- ❑ > L'évaluation à toutes les étapes au cœur du plan de gestion.

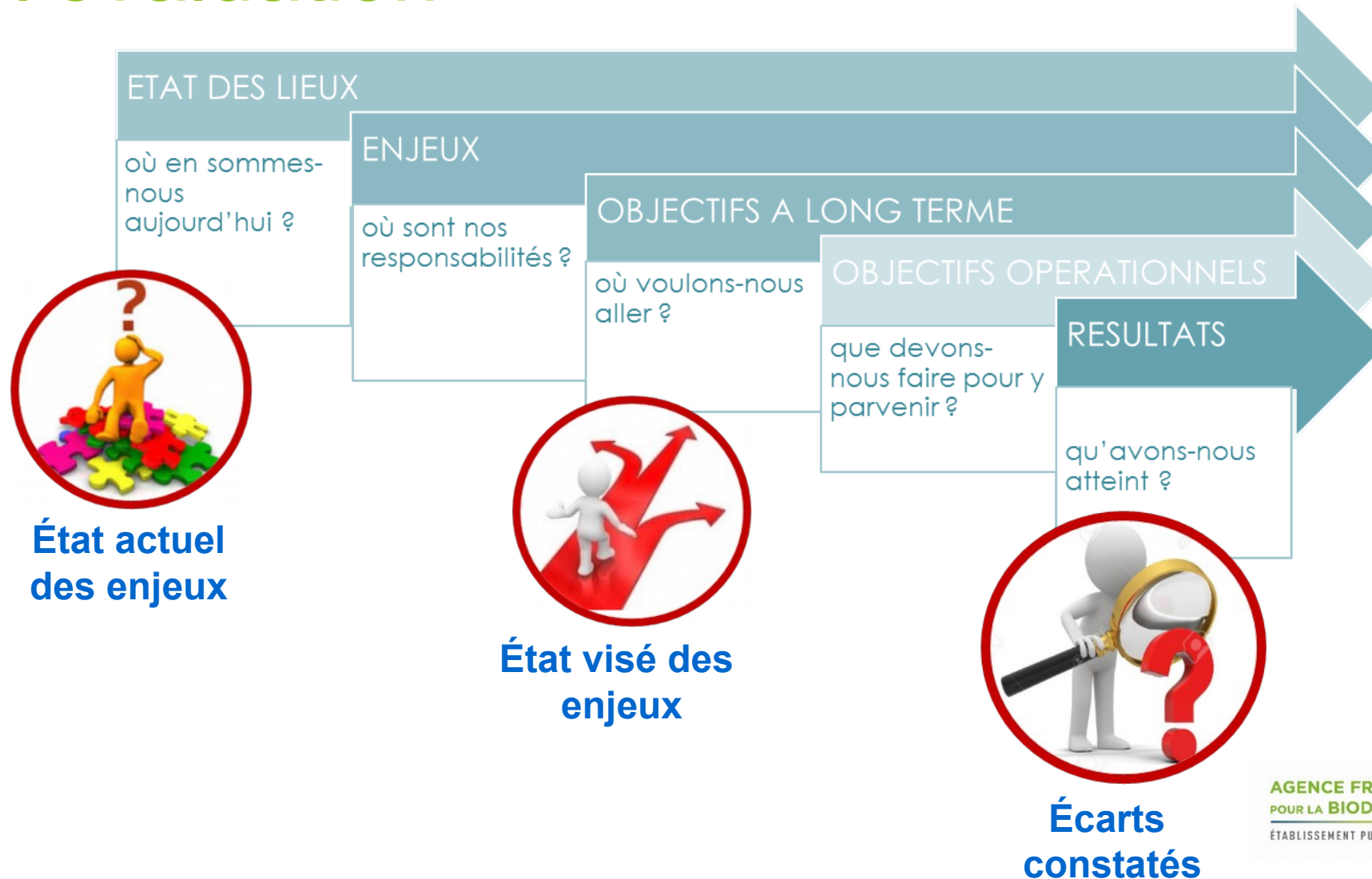


AGENCE FRANÇAISE
POUR LA BIODIVERSITÉ
ÉTABLISSEMENT PUBLIC DE L'ÉTAT

BIODIVERSITÉ.
TOUS VIVANTS !



Planification de la gestion basée sur l'évaluation



Planification de la gestion basée sur l'évaluation

- Des indicateurs sont ainsi définis pour chaque enjeu du site selon le modèle : Pression-Etat-Réponse (PER)

Enjeux		Objectifs			Opérations	
Enjeu de conservation	Etat actuel de l'enjeu		Objectifs à long terme	Etat visé	Indicateurs d'Etat	Suivis à long terme
					E 	
Facteurs d'influence	Pressions à gérer	Objectifs opérationnels	Résultat attendu	Indicateurs de Pression	Mesures de gestion	Indicateurs de Réponse
				P 		R

Evaluation de la progression vers l'OLT

Evaluation de l'atteinte des OO

Evaluation du niveau de réalisation de l'opération



Liberté • Égalité • Fraternité

RÉPUBLIQUE FRANÇAISE

MINISTÈRE

DE LA TRANSITION

ÉCOLOGIQUE

ET SOLIDAIRE

MINISTÈRE

DES OUTRE-MER

Planification de la gestion basée sur l'évaluation

◊ Guide d'élaboration des plans de gestion et docobs !

Les principales évolutions entre guide « docobs » et guide « plan de gestion » sont la mise en avant :

- des Enjeux (habitats et espèces d'IC) : cette partie explicitement citée par le Code, ne faisait l'objet que d'une sous-partie.
- des Objectifs à long terme (déclinaison locale de l'état favorable de conservation) objet même des Directives.
- l'intégration d'indicateurs pour un meilleur suivi et ajustement de la gestion

Ces dimensions feront progresser les docobs dans leur dimension évaluative et répondront ainsi aux recommandations du CGEDD et aux obligations des directives.

Intégration de Natura 2000 dans le Guide d'élaboration des plans de gestion d'espaces naturels :

- Travail initié par l'AFB en lien avec le MTES, dès 2017 et une finalisation pour fin 2019
- Cahier technique n°88 nouveau guide de référence pour l'élaboration et révision des docobs



MINISTÈRE
DE LA TRANSITION
ÉCOLOGIQUE
ET SOLIDAIRE

MINISTÈRE
DES OUTRE-MER