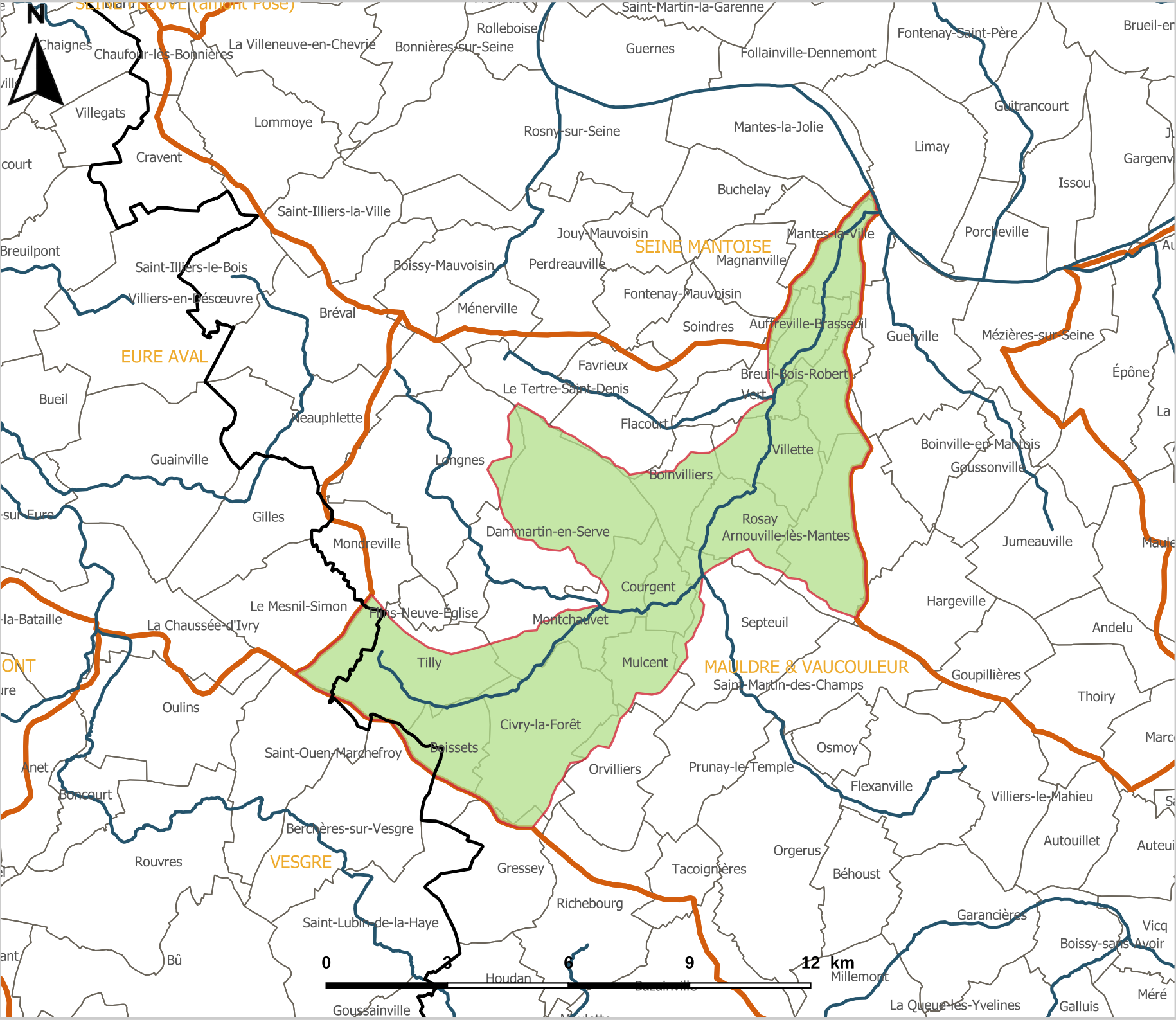


UH de la Vaucouleurs de sa source au confluent de la Seine (exclu), ses masses d'eau et leurs bassins versants

Édité le 23 octobre 2019

- Legende**
- Communes
 - Unites Hydrographiques
 - Bassin versant lié à la masse d'eau



Échelle : 1:120298
Système de coordonnées : RGF93 / Lambert-93
Sources : SANDRE - IRSTEA - IGN - DRIEE
Carte non contractuelle



Direction Régionale et Interdépartementale de l'Environnement et de l'Énergie