









# Occupation du sol sur Base de loisirs de la Grande-Paroisse

Édité le 23 octobre 2019

## Légende

-  Masse d'eau observée
-  Unité hydrographique
-  Station qualité de l'eau

## Occupation du sol

-  Forêt ou milieu naturel
-  Agricole
-  Eau
-  Dominante habitation
-  Dominante activité
-  Transports, Equipements, espaces artificialisés autres

Échelle : 1:6287

Système de coordonnées :

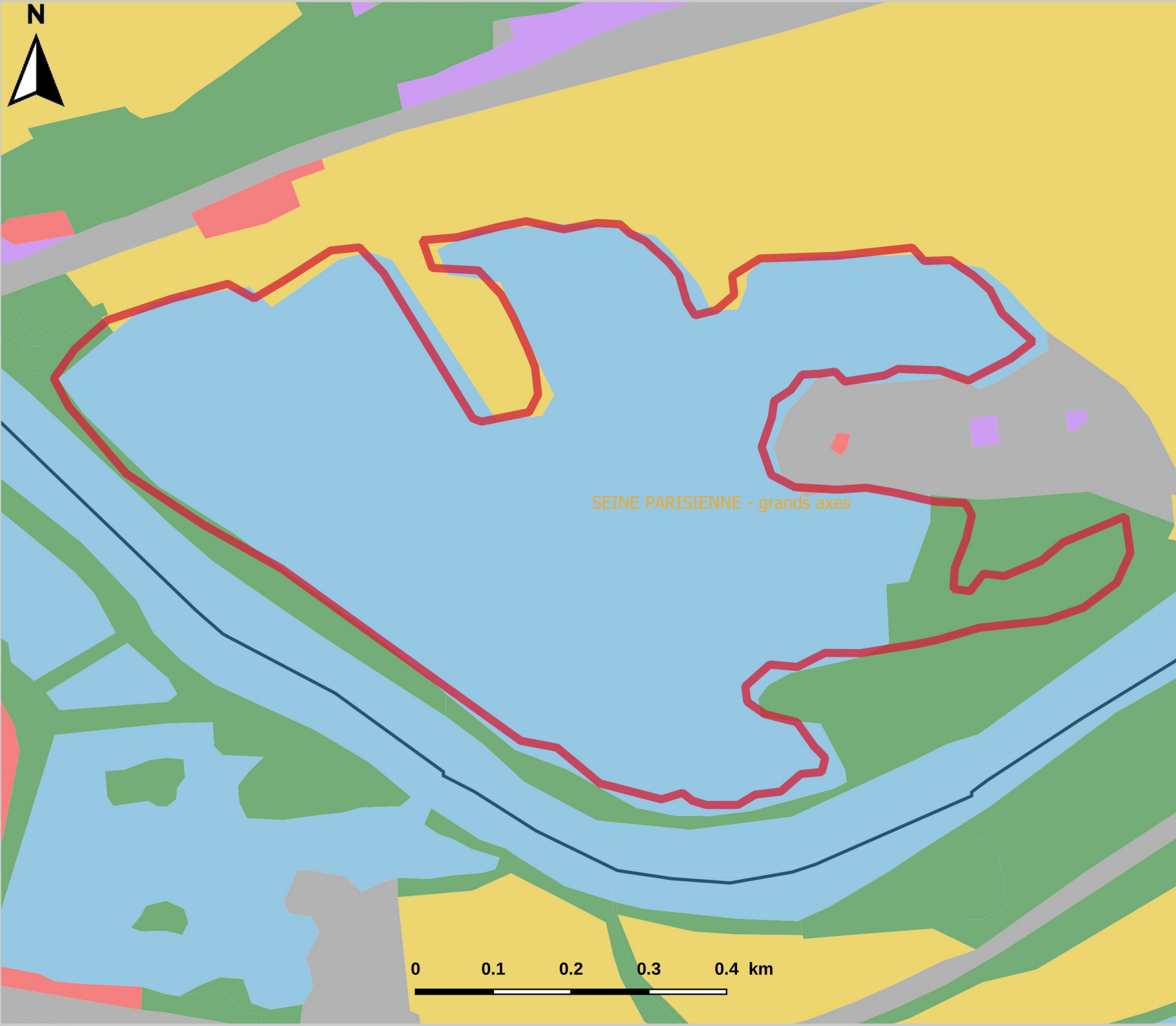
RGF93 / Lambert-93

Sources : MOS 2017 - SANDRE -  
IRSTEA - DRIEE



PRÉFET  
DE LA RÉGION  
D'ÎLE-DE-FRANCE

Direction Régionale et Interdépartementale  
de l'Environnement et de l'Énergie



0 0.1 0.2 0.3 0.4 km