








Occupation du sol sur ru d'andy

Édité le 23 octobre 2019

Légende

-  Masse d'eau observée
-  Unité hydrographique
-  Station qualité de l'eau

Occupation du sol

-  Forêt ou milieu naturel
-  Agricole
-  Eau
-  Dominante habitation
-  Dominante activité
-  Transports, Equipements, espaces artificialisés autres

Échelle : 1:43839

Système de coordonnées :

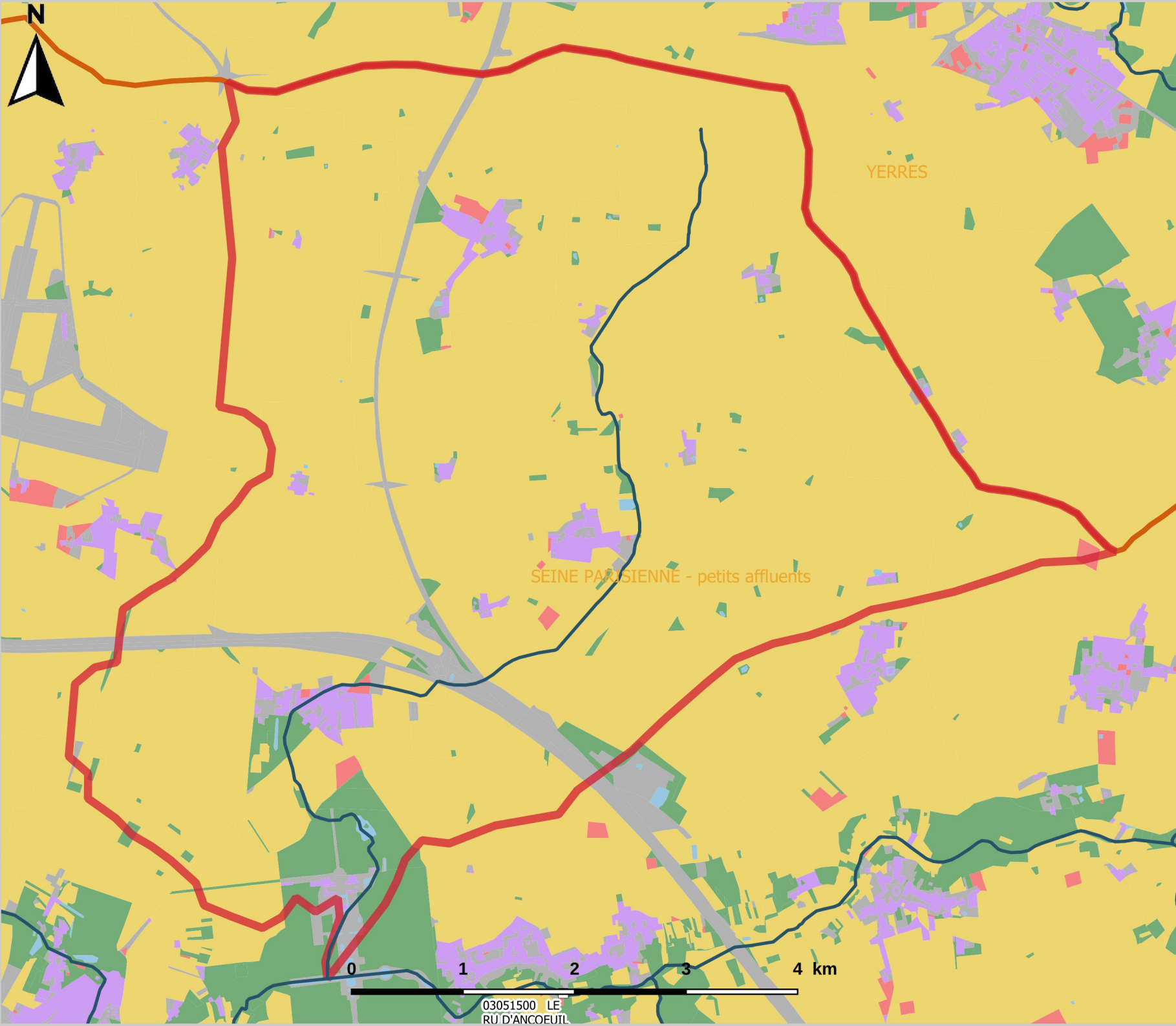
RGF93 / Lambert-93

Sources : MOS 2017 - SANDRE -
IRSTEA - DRIEE



PRÉFET
DE LA RÉGION
D'ÎLE-DE-FRANCE

Direction Régionale et Interdépartementale
de l'Environnement et de l'Énergie



03051500 LE
RU D'ANCOEUIL