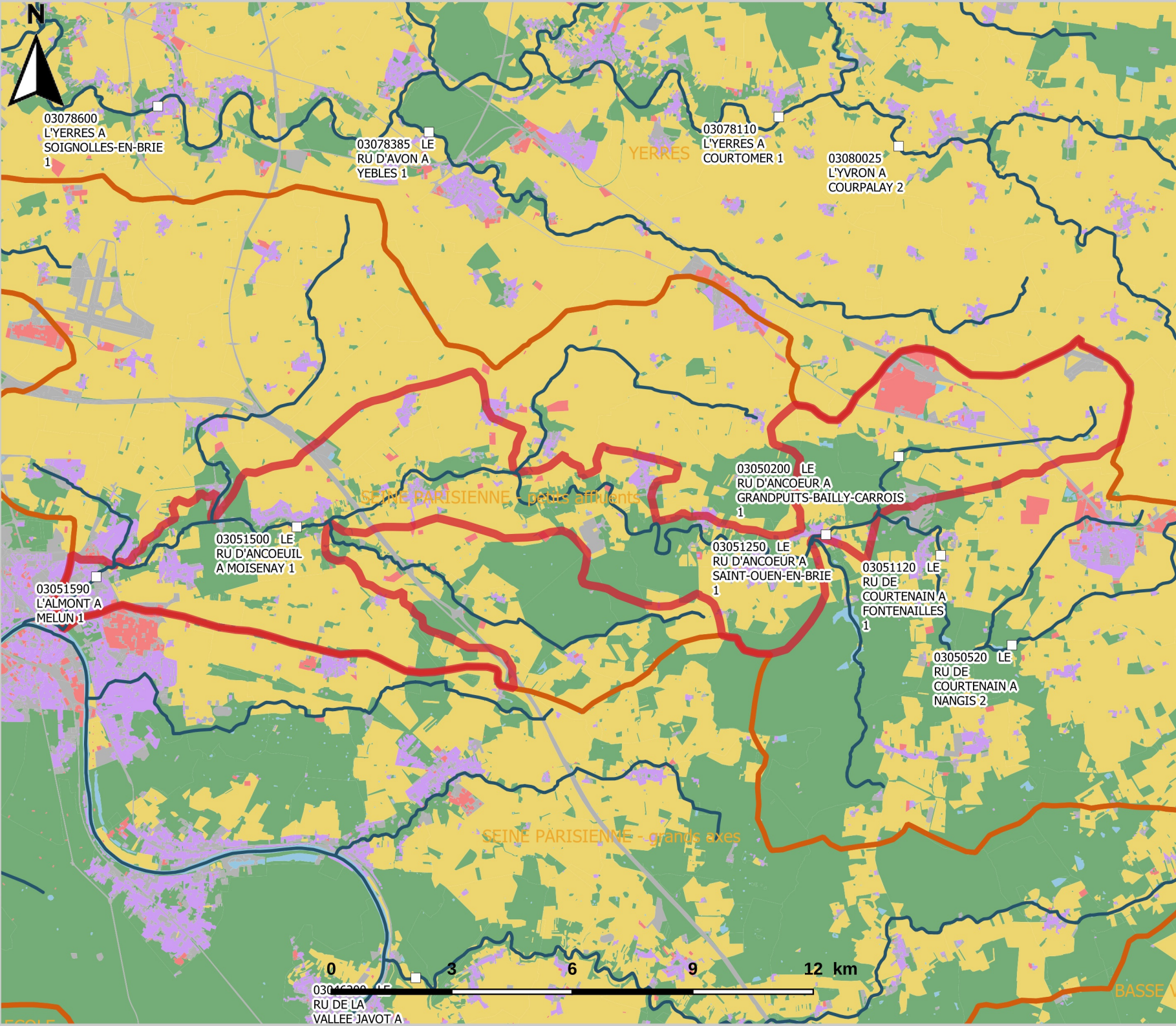


# Occupation du sol sur L'Almont-Ancoeur



Édité le 23 octobre 2019

## Légende

- Masse d'eau observée
- Unité hydrographique
- Station qualité de l'eau

## Occupation du sol

- Forêt ou milieu naturel
- Agricole
- Eau
- Dominante habitation
- Dominante activité
- Transports, Equipements, espaces artificialisés autres

Échelle : 1:121709  
Système de coordonnées :  
RGF93 / Lambert-93  
Sources : MOS 2017 - SANDRE -  
IRSTEA - DRIEE



PRÉFET  
DE LA RÉGION  
D'ÎLE-DE-FRANCE

Direction Régionale et Interdépartementale  
de l'Environnement et de l'Énergie