










Occupation du sol sur ru d'oly

Édité le 23 octobre 2019

Légende

-  Masse d'eau observée
-  Unité hydrographique
-  Station qualité de l'eau

Occupation du sol

-  Forêt ou milieu naturel
-  Agricole
-  Eau
-  Dominante habitation
-  Dominante activité
-  Transports, Equipements, espaces artificialisés autres

Échelle : 1:37327

Système de coordonnées :

RGF93 / Lambert-93

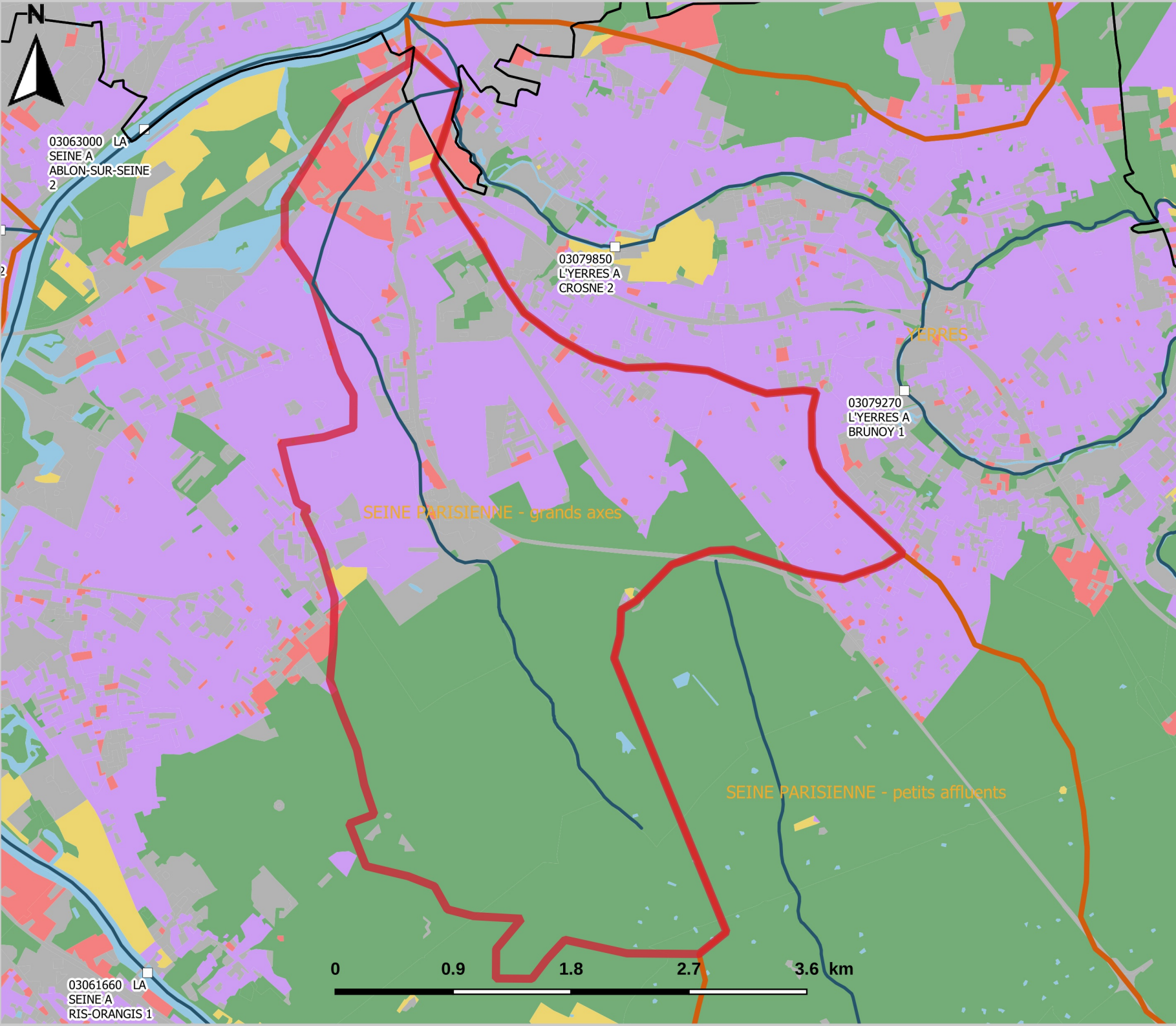
Sources : MOS 2017 - SANDRE -

IRSTEA - DRIEE



PRÉFET
DE LA RÉGION
D'ILE-DE-FRANCE

Direction Régionale et Interdépartementale
de l'Environnement et de l'Énergie



03063000 LA
SEINE A
ABLON-SUR-SEINE
2

03079850
L'YERRES A
CROSNE 2

03079270
L'YERRES A
BRUNOY 1

SEINE PARISIENNE - grands axes

SEINE PARISIENNE - petits affluents

0 0.9 1.8 2.7 3.6 km

03061660 LA
SEINE A
RIS-ORANGIS 1