










Occupation du sol sur ruisseau la vieille Seine

Édité le 23 octobre 2019

Légende

-  Masse d'eau observée
-  Unité hydrographique
-  Station qualité de l'eau

Occupation du sol

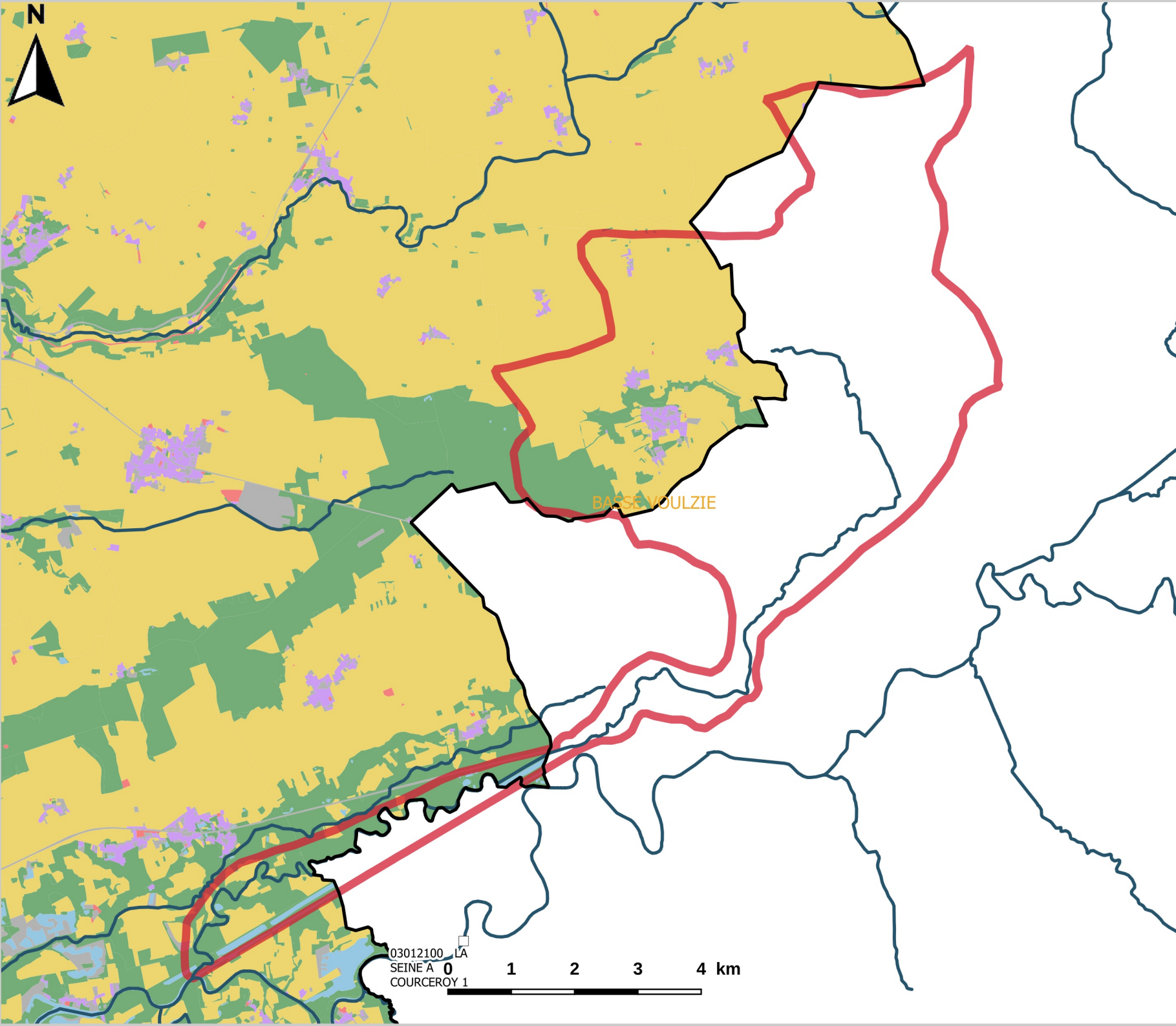
-  Forêt ou milieu naturel
-  Agricole
-  Eau
-  Dominante habitation
-  Dominante activité
-  Transports, Equipements, espaces artificialisés autres

Échelle : 1:77235
Système de coordonnées :
RGF93 / Lambert-93
Sources : MOS 2017 - SANDRE -
IRSTEA - DRIEE



PRÉFET
DE LA RÉGION
D'ILE-DE-FRANCE

Direction Régionale et Interdépartementale
de l'Environnement et de l'Énergie



03012100 LA SEINE A COURCEROY 1
0 1 2 3 4 km