






# Occupation du sol sur ru de suby

Édité le 23 octobre 2019

## Légende

-  Masse d'eau observée
-  Unité hydrographique
-  Station qualité de l'eau

## Occupation du sol

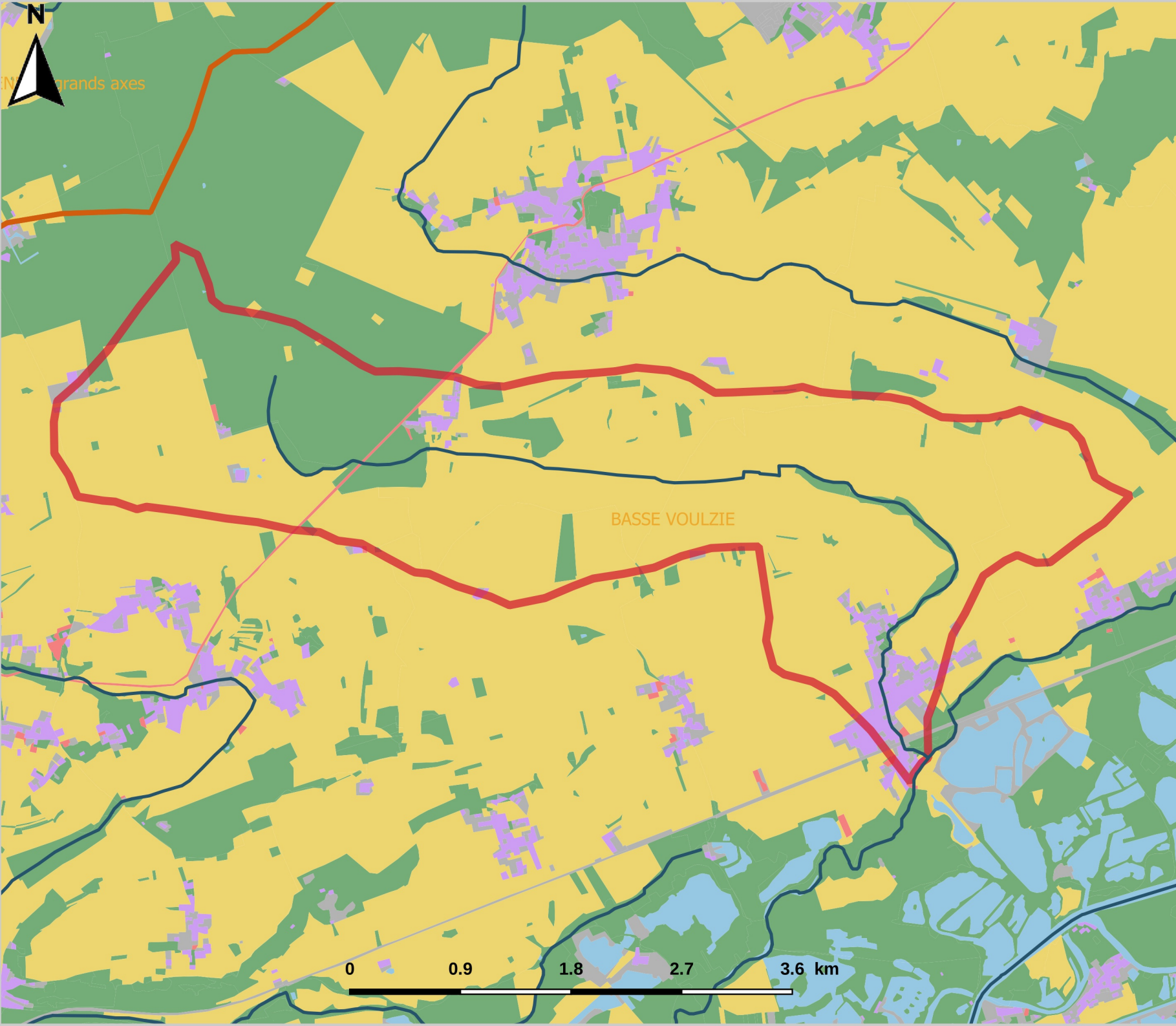
-  Forêt ou milieu naturel
-  Agricole
-  Eau
-  Dominante habitation
-  Dominante activité
-  Transports, Equipements, espaces artificialisés autres

Échelle : 1:39770  
Système de coordonnées :  
RGF93 / Lambert-93  
Sources : MOS 2017 - SANDRE -  
IRSTEA - DRIEE



PRÉFET  
DE LA RÉGION  
D'ÎLE-DE-FRANCE

Direction Régionale et Interdépartementale  
de l'Environnement et de l'Énergie



N  
grands axes

0 0.9 1.8 2.7 3.6 km