








Occupation du sol sur ruisseau des Fontaines

Édité le 23 octobre 2019

Légende

-  Masse d'eau observée
-  Unité hydrographique
-  Station qualité de l'eau

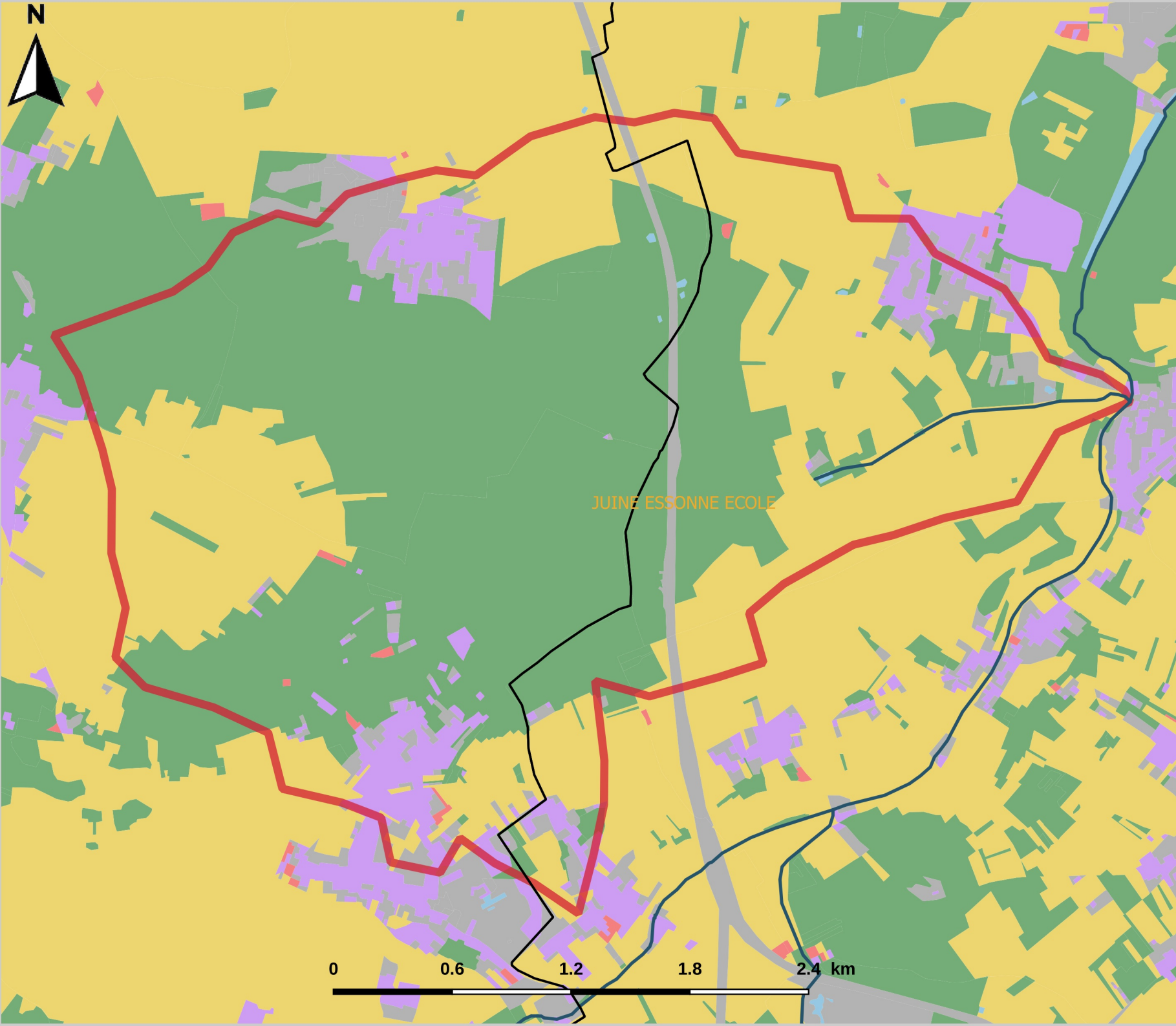
Occupation du sol

-  Forêt ou milieu naturel
-  Agricole
-  Eau
-  Dominante habitation
-  Dominante activité
-  Transports, Equipements, espaces artificialisés autres

Échelle : 1:24691
Système de coordonnées :
RGF93 / Lambert-93
Sources : MOS 2017 - SANDRE -
IRSTEA - DRIEE



Direction Régionale et Interdépartementale
de l'Environnement et de l'Énergie



0 0.6 1.2 1.8 2.4 km