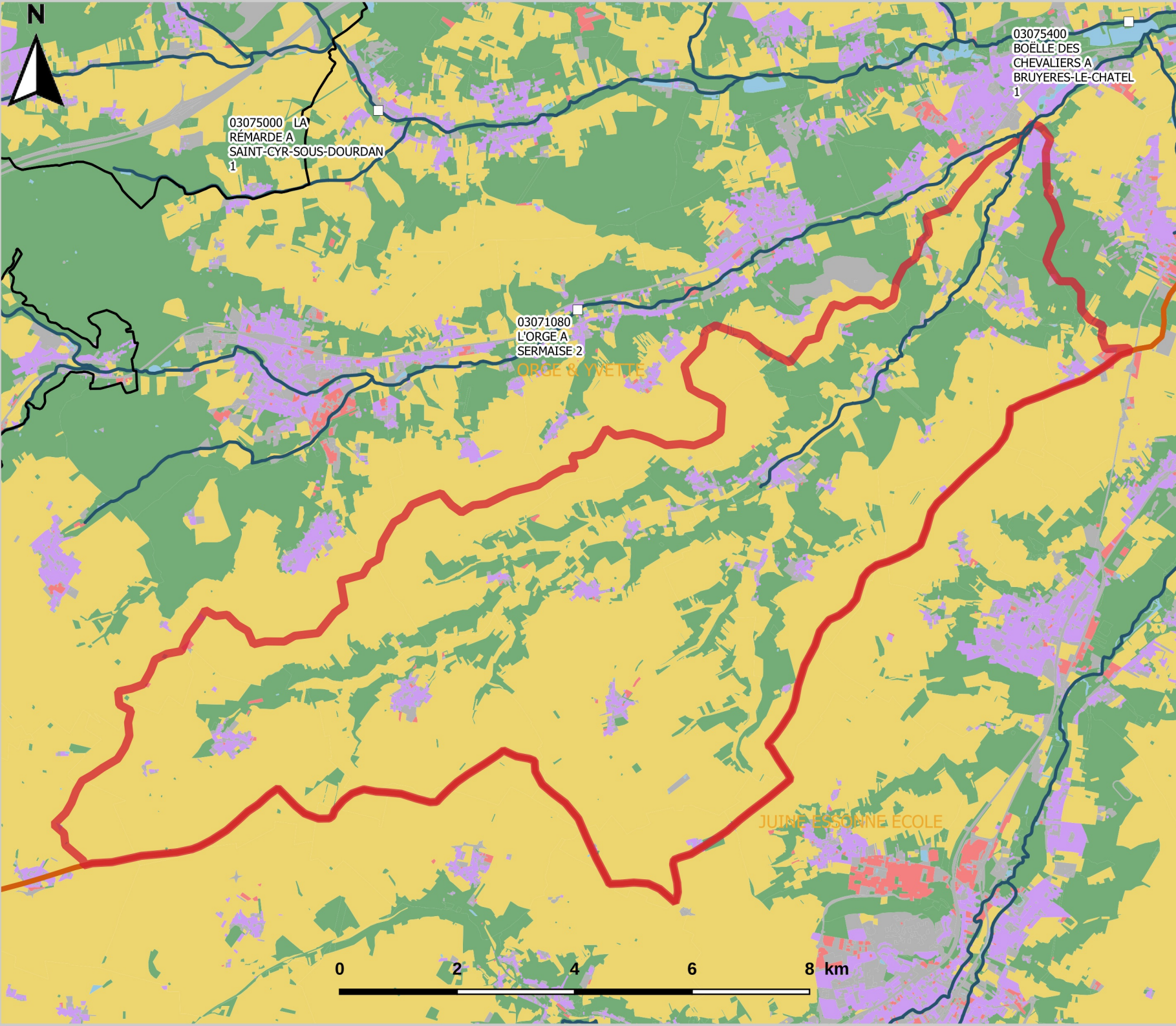


Occupation du sol sur Riviere la Renarde



Édité le 23 octobre 2019

Légende

- Masse d'eau observée
- Unité hydrographique
- Station qualité de l'eau

Occupation du sol

- Forêt ou milieu naturel
- Agricole
- Eau
- Dominante habitation
- Dominante activité
- Transports, Equipements, espaces artificialisés autres

Échelle : 1:83233
Système de coordonnées :
RGF93 / Lambert-93
Sources : MOS 2017 - SANDRE -
IRSTEA - DRIEE



PRÉFET
DE LA RÉGION
D'ÎLE-DE-FRANCE

Direction Régionale et Interdépartementale
de l'Environnement et de l'Énergie