








Occupation du sol sur le Betz de sa source au confluent du Loing (exclu)

Édité le 20 novembre 2019

Légende

-  Masse d'eau observée
-  Unité hydrographique
-  Station qualité de l'eau

Occupation du sol

-  Forêt ou milieu naturel
-  Agricole
-  Eau
-  Dominante habitation
-  Dominante activité
-  Transports, Equipements, espaces artificialisés autres

Échelle : 1:119668

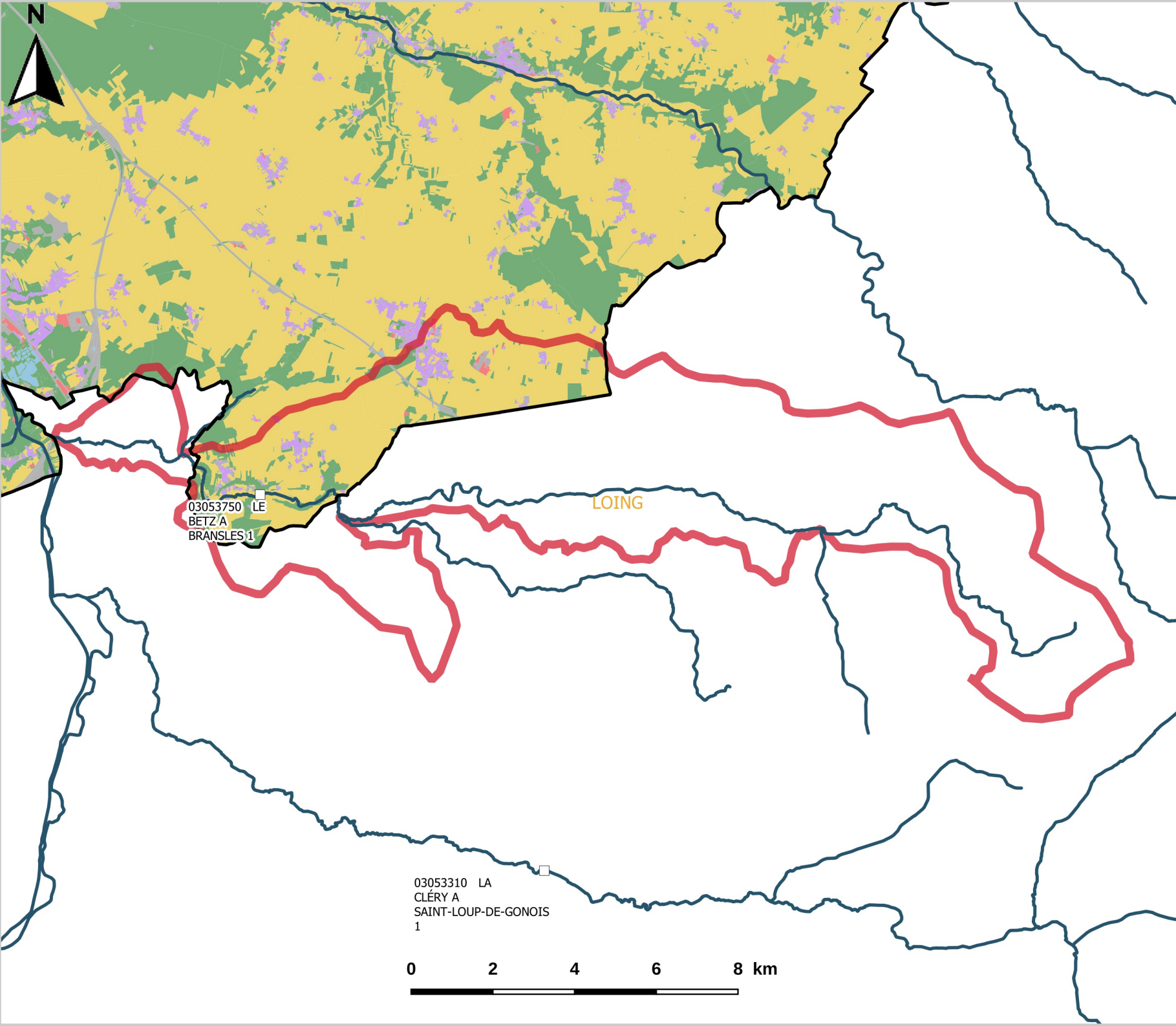
Système de coordonnées :

RGF93 / Lambert-93

Sources : MOS 2017 - SANDRE -
IRSTEA - DRIEE



Direction Régionale et Interdépartementale
de l'Environnement et de l'Énergie



03053310 LA
CLÉRY A
SAINT-LOUP-DE-GONNOIS
1

0 2 4 6 8 km