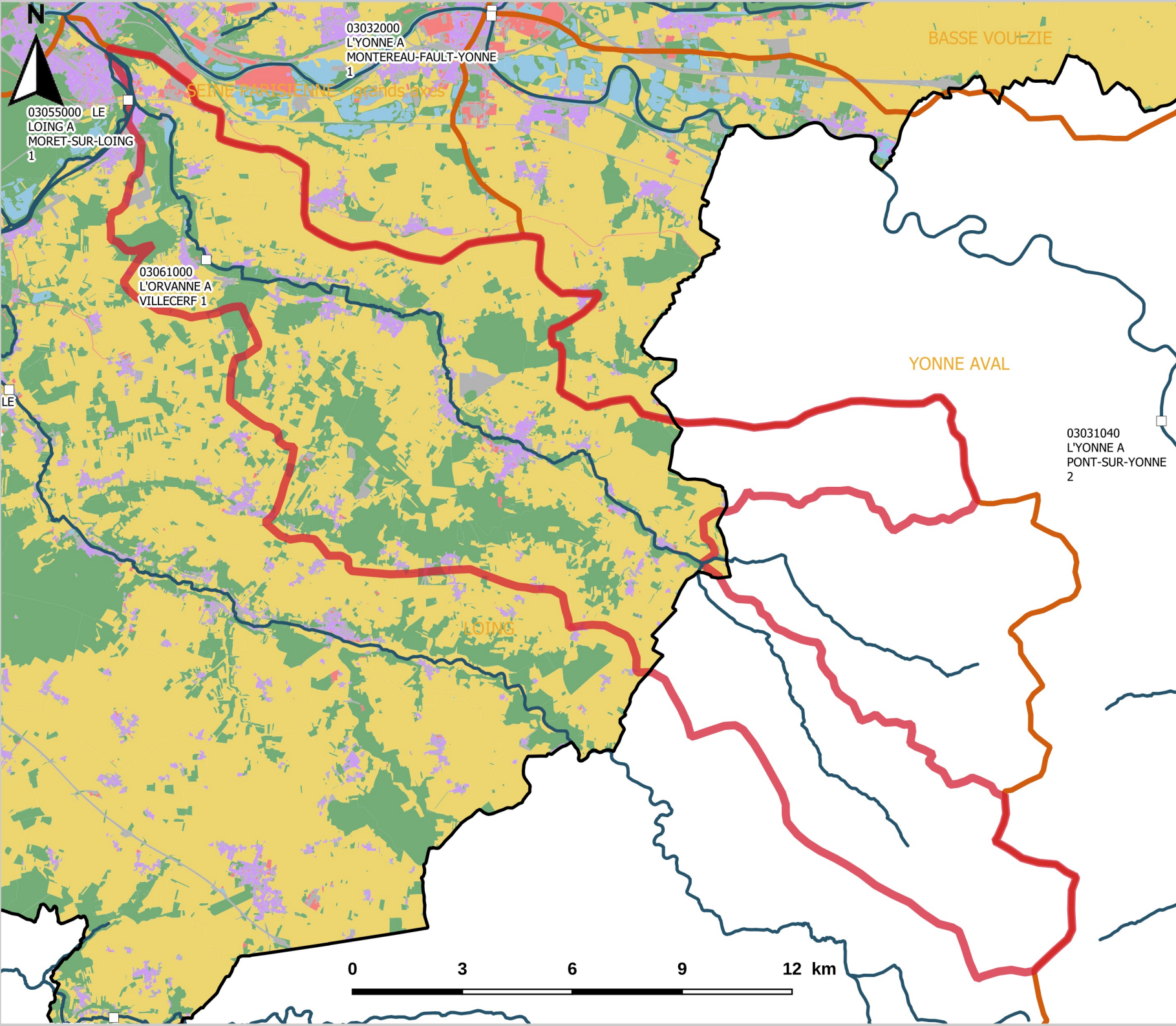





# Occupation du sol sur L'Orvanne de sa source au confluent du Loing (exclu)



Édité le 20 novembre 2019



## Légende

-  Masse d'eau observée
-  Unité hydrographique
-  Station qualité de l'eau

## Occupation du sol

-  Forêt ou milieu naturel
-  Agricole
-  Eau
-  Dominante habitation
-  Dominante activité
-  Transports, Equipements, espaces artificialisés autres

Échelle : 1:133461  
Système de coordonnées :  
RGF93 / Lambert-93  
Sources : MOS 2017 - SANDRE -  
IRSTEA - DRIEE



Direction Régionale et Interdépartementale  
de l'Environnement et de l'Énergie