



Vigie-Nature École et actions en faveur de la biodiversité

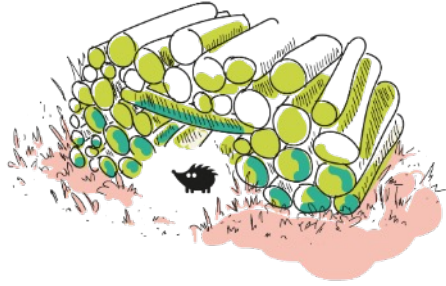
Articulation
Démarche scientifique



vincent.chassany@mnhn.fr
simon.benateau@mnhn.fr

Vous êtes dans le cas suivant :

>>> Vous souhaitez mettre en place une action en faveur de la biodiversité...



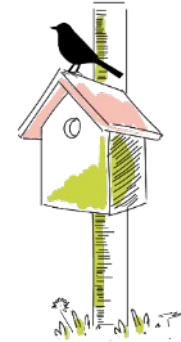
Abris à hérissons



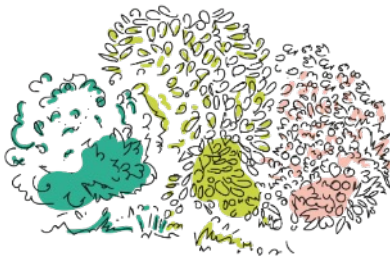
Semer une prairie fleurie



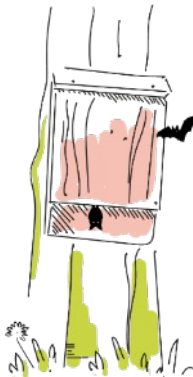
Installer des mangeoires



Installer des nichoirs



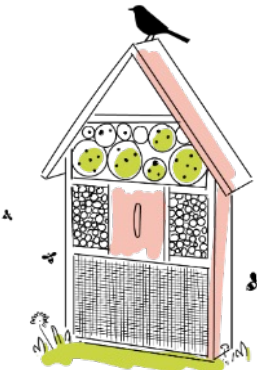
Planter des haies



Fixer des nichoirs à chiroptères



Laisser pousser une friche

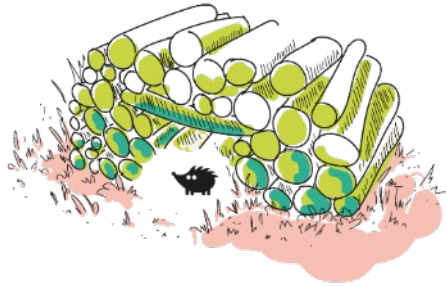


Créer des hôtels à insectes



Vous êtes dans le cas suivant :

>>> ... et vous souhaitez en évaluer l'effet.



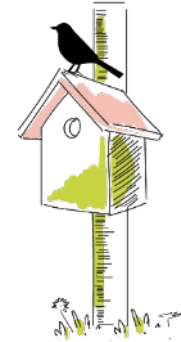
Abris à hérissons



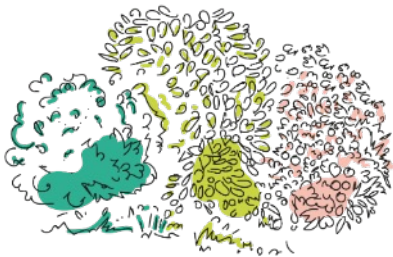
Semer une prairie fleurie



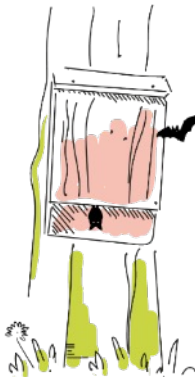
Installer des mangeoires



Installer des nichoirs



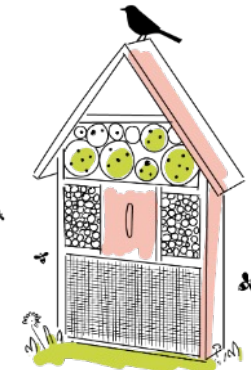
Planter des haies



Fixer des nichoirs à chiroptères



Laisser pousser une friche

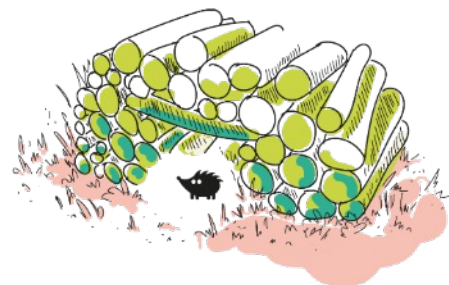


Créer des hôtels à insectes



Démarche scientifique à mettre en place

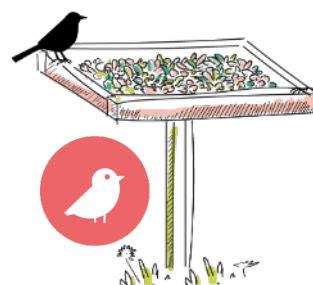
>>> Mettre en place un protocole d'inventaire avant l'action : outil de diagnostic et référence.



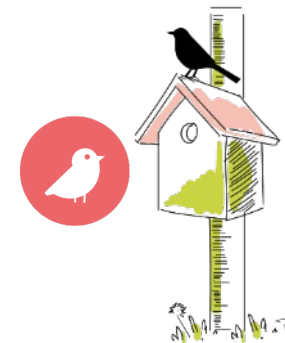
Abris à hérissons



Semer une prairie fleurie



Installer des mangeoires



Installer des nichoirs



Planter des haies



Fixer des nichoirs à chiroptères



Laisser pousser une friche



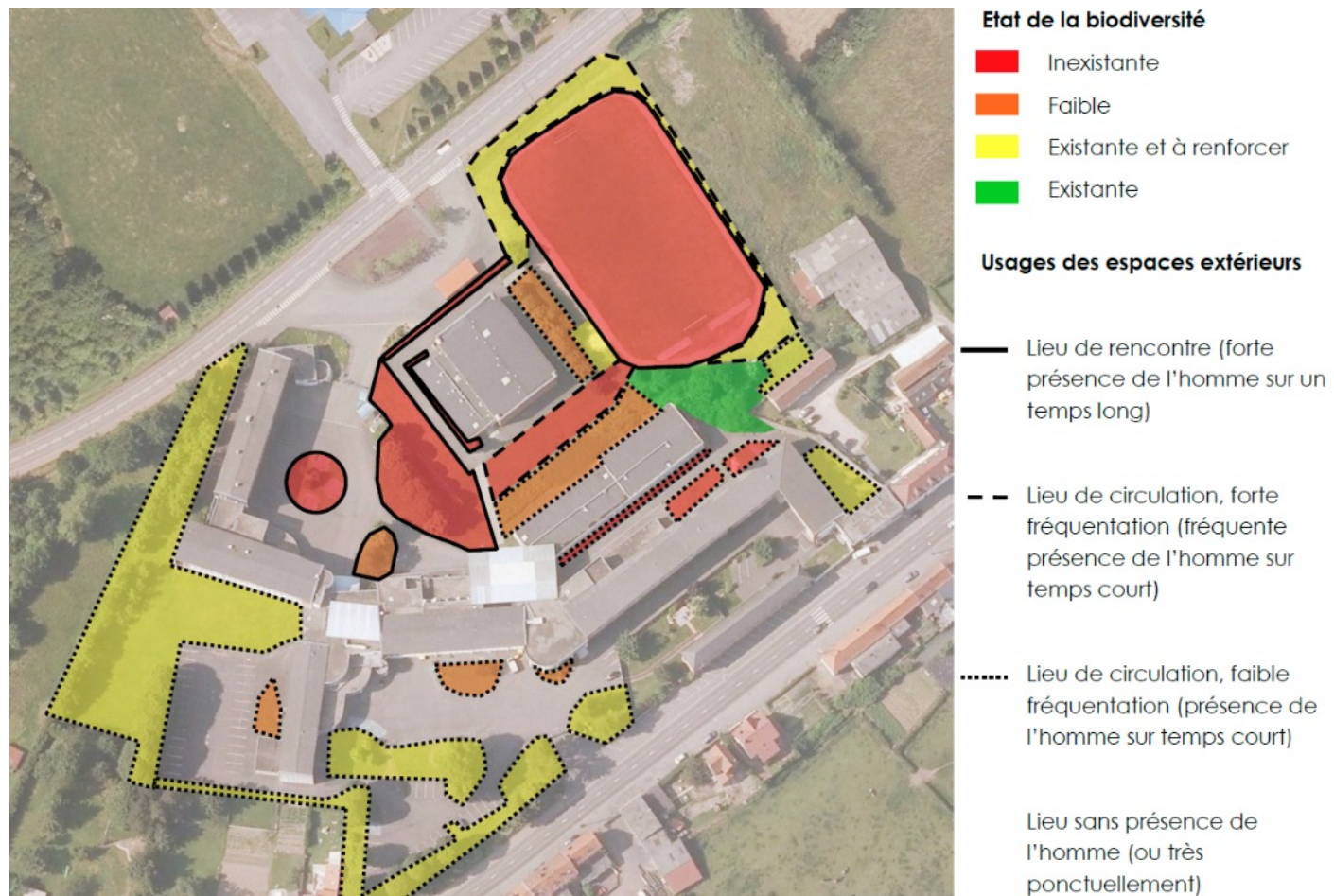
Créer des hôtels à insectes



Démarche scientifique à mettre en place

>>> Un exemple de projet.

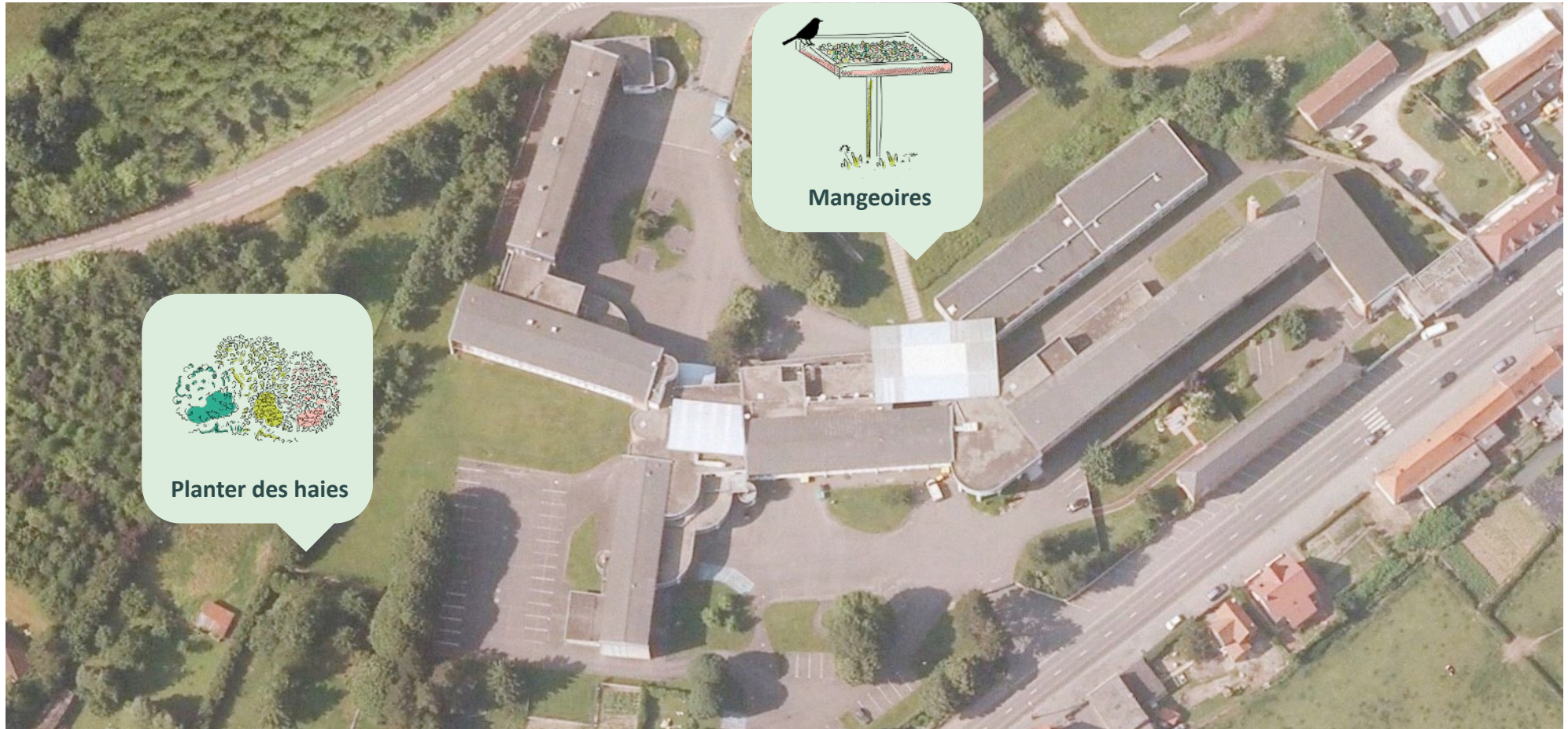
Réalisation d'une cartographie des « usages » de l'établissement :



Démarche scientifique à mettre en place

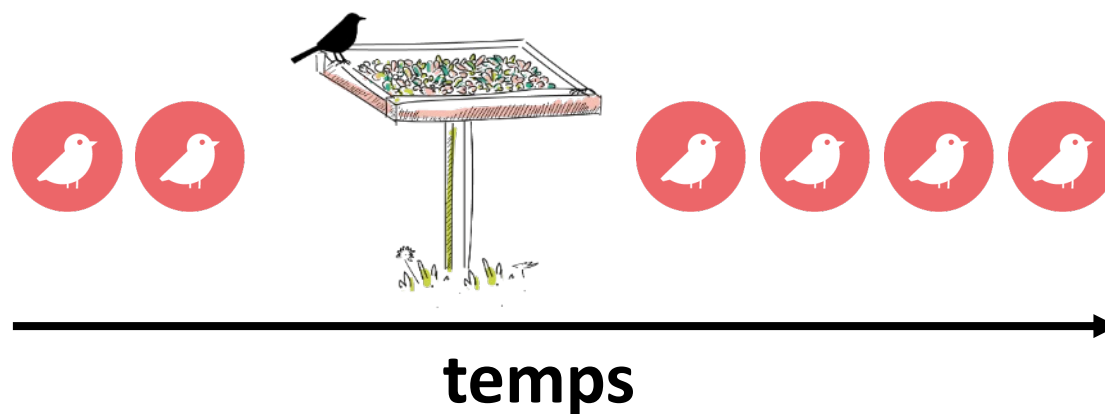
>>> Un exemple de projet.

Sur la base de cette réflexion et d'informations sur l'état initial de la biodiversité, proposer des aménagements



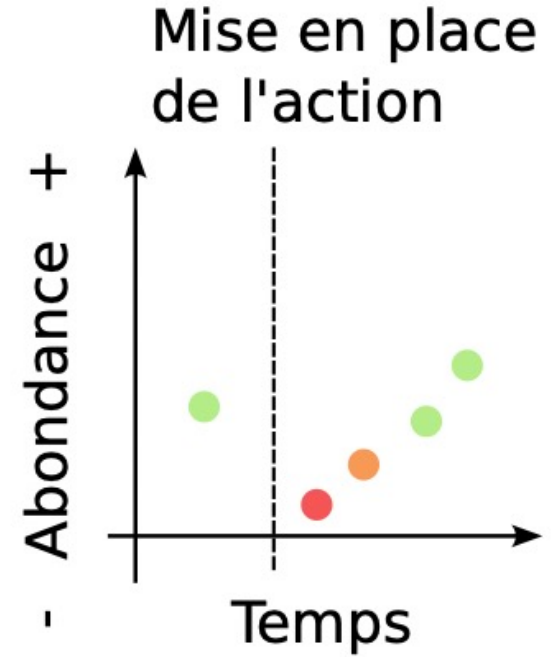
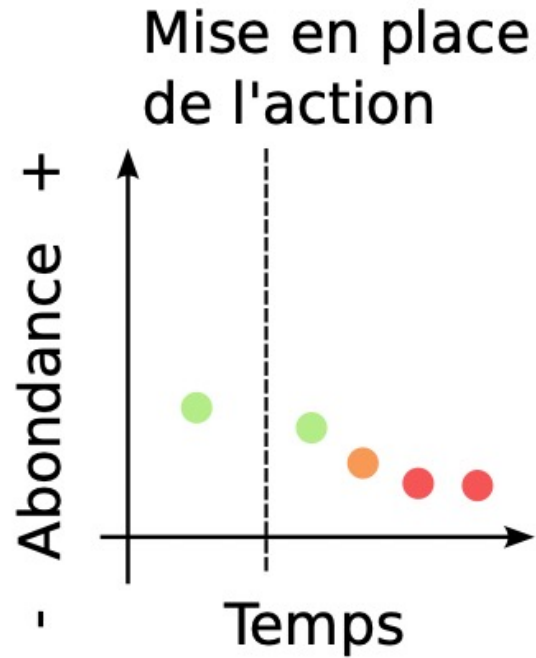
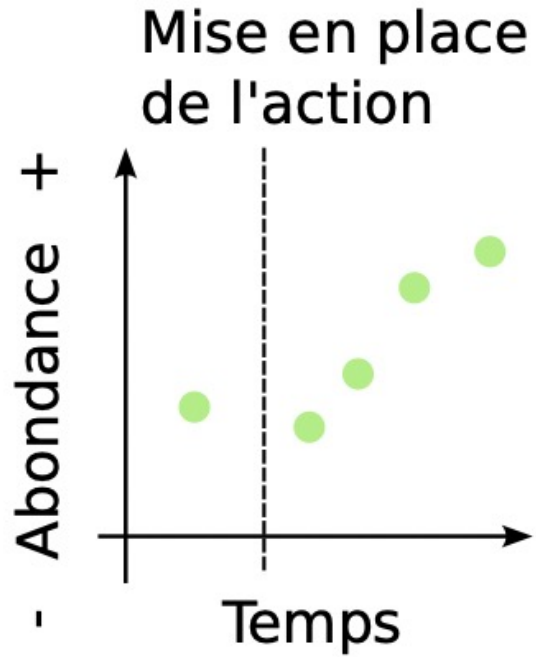
Démarche à mettre en place

- >>> Mettre en place des protocoles d'inventaire après : comparer ces résultats à ceux réalisés avant la mise en place de l'action.



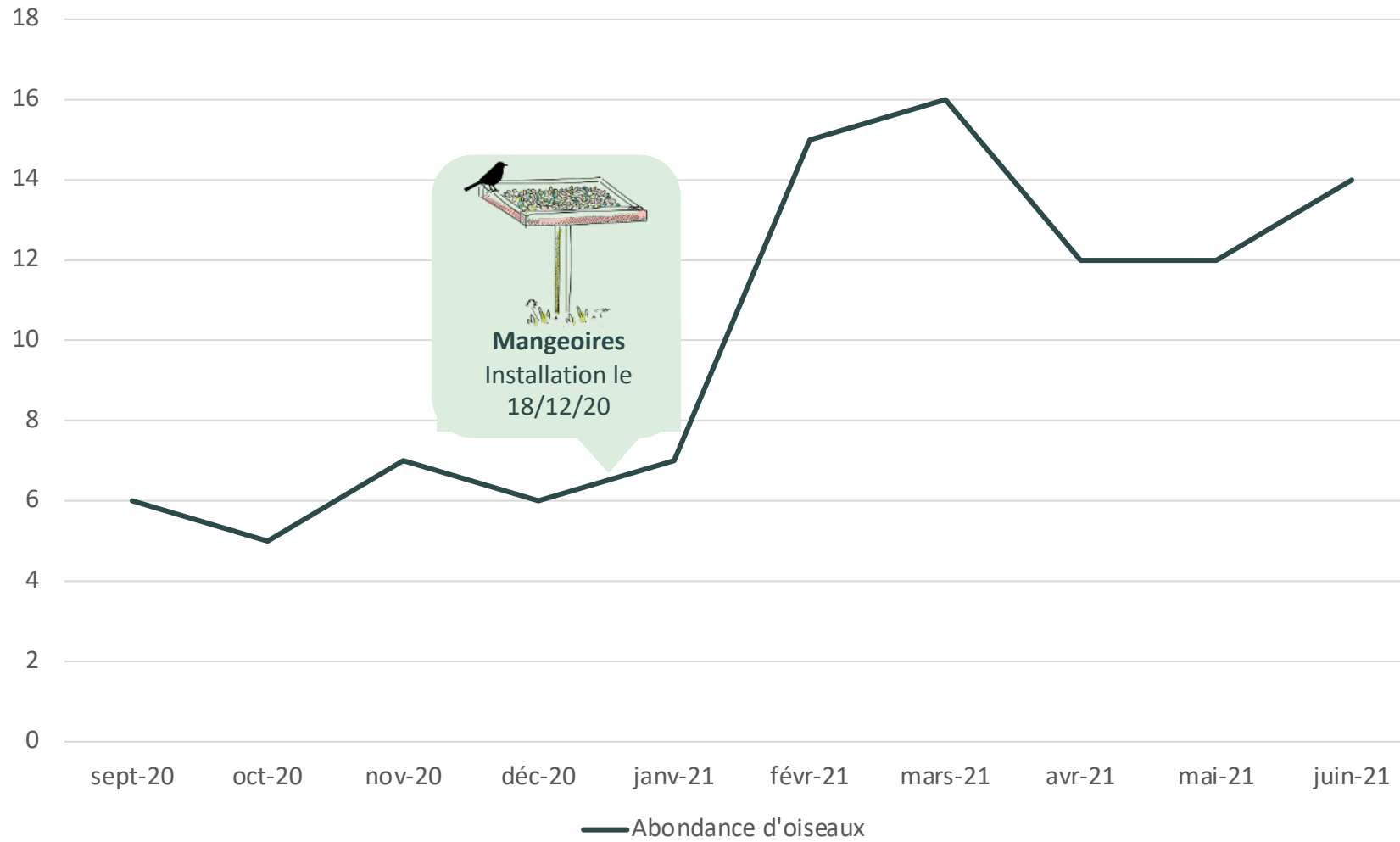
Des résultats à interpréter avec précaution

>>> Plusieurs cas théoriques.



Des résultats à interpréter avec précaution

>>> Un exemple à l'échelle d'un établissement.



Des résultats à interpréter avec précaution

- >>> Des biais en pratique (pas assez de répétitions, résultats pas toujours comparables, effet observateur...).



Une excellente opportunité malgré tout

- >>> Pour sensibiliser à la biodiversité, pour travailler la démarche scientifique, l'esprit critique, augmenter le bien être des usagers...



Une excellente opportunité malgré tout

>>> Pour sensibiliser à la biodiversité, pour travailler la démarche scientifique, l'esprit critique, augmenter le bien être des usagers...

