



Comité environnement

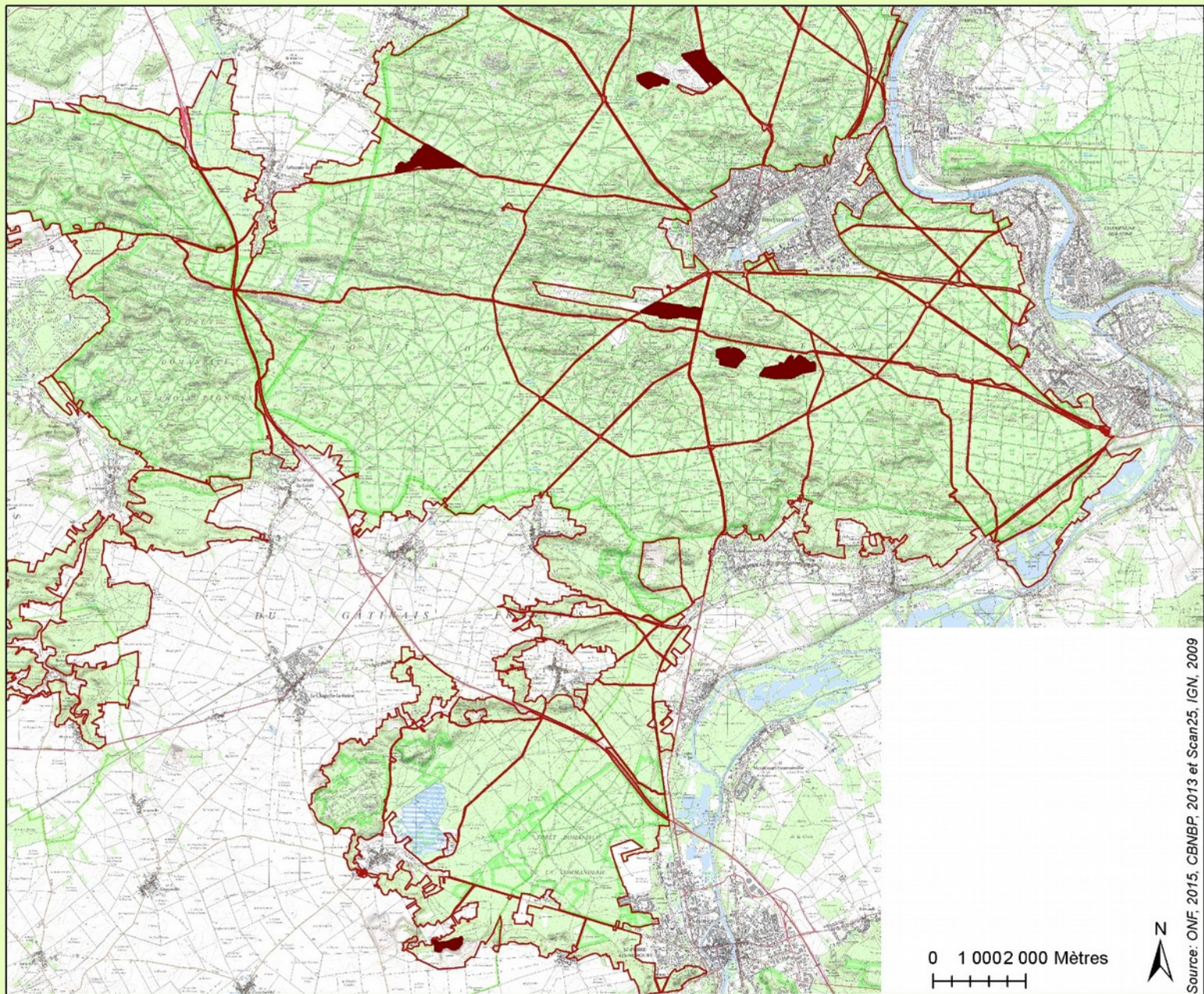
1^{er} avril 2016

Mise en œuvre du document d'objectifs
des sites Natura 2000
« Massif de Fontainebleau »



Natura 2000 - massif de Fontainebleau
Comité environnement - 01/04/2016





- paturage
- périmètre Natura 2000

Source: ONF, 2015, CBNBP, 2013 et Scan25, IGN, 2009

0 1 000 2 000 Mètres



Auteur : ONF/ E. Avenas
 31/03/2016



Suivis scientifiques 2016

- Engoulevent d'Europe : protocole du docob réactualisé

Rappel :

15 points d'écoute au minimum, distants au minimum d'1 km

2 passages (distant d'au minimum 15 j, date pivot = 1^{er} juin)

écoute de 5 min, à partir du crépuscule jusqu'à minuit

Comptages les mêmes jours et simultanément sur les différents tracés

Description des habitats sur les points d'écoute

- Chiroptères : FD de la Commanderie à la suite de l'étude sur les FD de Fontainebleau – Trois Pignons



Suivis scientifiques

- *Luronium natans* : protocole de suivi du plan régional d'action
- *Osmoderma eremita* : habitats potentiels, tester la recherche de terrain et redéfinir éventuellement les actions et le mode de suivi au vu des enjeux