

3 février 2015

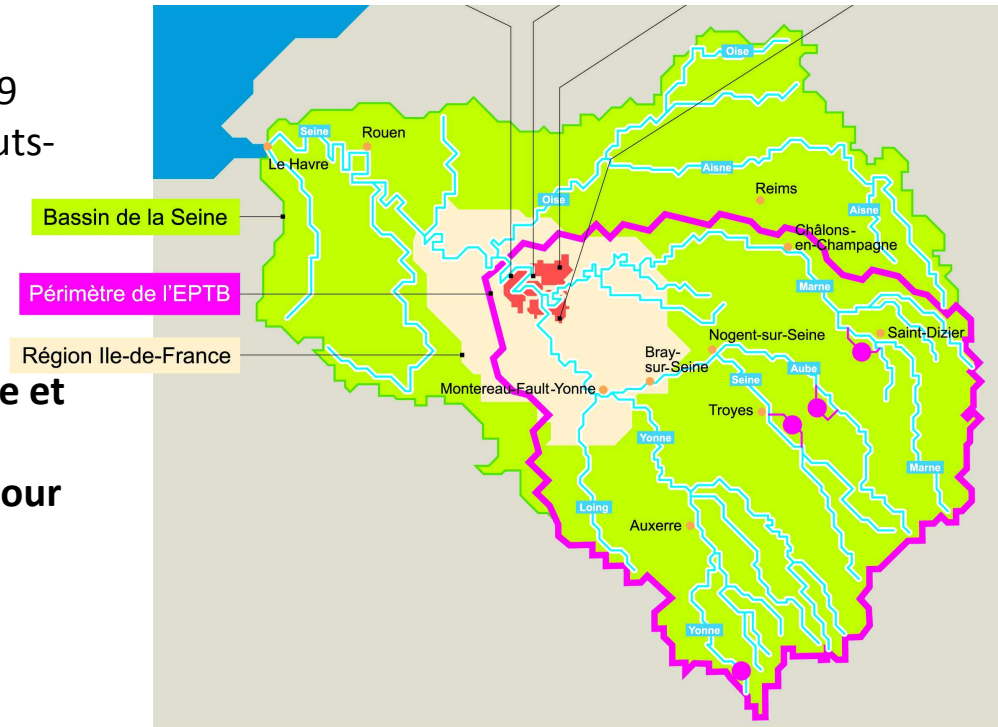
**Réunion d'installation de la mission d'appui technique GEMAPI
du bassin Seine-Normandie
Réflexions en cours sur le territoire de l'EPTB Seine Grands Lacs**

L'EPTB Seine Grands Lacs

Etablissement public administratif créé en 1969 regroupant les Départements de Paris, des Hauts-de-Seine, de la Seine-Saint-Denis et du Val-de-Marne.

Exploitant de 4 lacs-réservoirs permettant:

- **de diminuer les effets des crues de la Seine et de ses principaux affluents ;**
- **d'assurer des niveaux d'étiage suffisants pour l'alimentation régulière en eau brute de la région parisienne et pour maintenir les équilibres écologiques de ces rivières.**



De nouvelles missions en développement en tant qu'EPTB depuis sa reconnaissance en février 2011 sur le bassin amont de la Seine :

- Appui à la **mise en œuvre de la directive inondation et au portage de PAPI,**
- Mise en cohérence des **actions des collectivités territoriales et de leurs groupements** en matière d'aménagement durable et de gestion équilibrée de la ressource en eau incluant la gestion des inondations,
- Rôle de coordination, d'animation, d'information et de conseil.

Une réflexion stratégique en cours sur les incidences principales de la loi MAPTAM et de la future loi NOTRe Constats et interrogations

- ✓ L'élargissement de la gouvernance et la création d'un syndicat mixte d'ici le 1er janvier 2018 s'appuyant sur une étude cofinancée avec l'AESN
- ✓ **La pérennité du financement** de la gestion des 4 lacs-réservoirs AUBE, SEINE, MARNE, YONNE qui doit être **assurée en continu**
- ✓ Le portage du PAPI de la Seine et de la Marne franciliennes et du projet de site pilote de la Bassée
- ✓ Quels sont les contours et le contenu précis de la GEMAPI à l'échelle de la Métropole francilienne et de son périmètre de reconnaissance?
- ✓ Le développement de nouvelles missions.

Une réflexion stratégique en cours sur les incidences principales de la loi MAPTAM et de la future loi NOTRe

Scénarios d'évolution

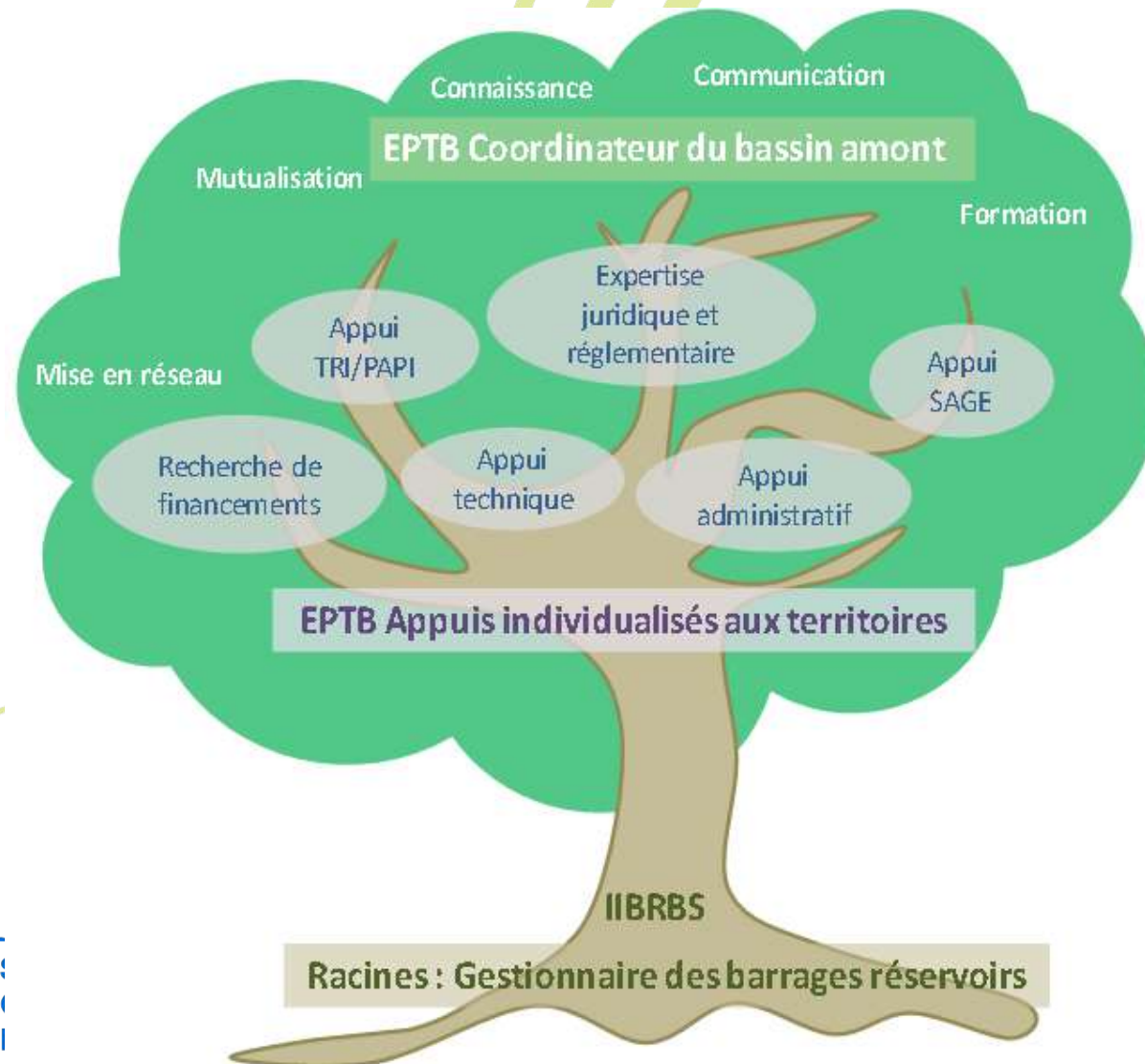
Après plusieurs débats tenus au long de l'année 2014, le Conseil d'administration s'est orienté vers le positionnement suivant (dont les derniers éléments seront confirmés au conseil d'administration du 5 février) :

- Maintien des missions et du périmètre de l'EPTB, à **l'échelle du bassin versant**.
- Pérennisation du financement de **l'exploitation des 4 lacs-réservoirs et du portage du PAPI** de la Seine et de la Marne franciliennes
- Portage du PAPI d'intention du Grand-Troyes et de la stratégie locale de Saint-Dizier
- Approfondissement du travail avec les territoires de l'amont et des TRI, en matière de stratégie locale et de conseil: appui technique aux collectivités « non professionnalisées », information sur la GEMAPI et la formation d'EPAGE, aide à l'amélioration des compétences des personnels techniques, interventions sur demandes en matière de TRI et de PAPI, coordination pour une action cohérente à l'échelle du bassin amont de la Seine
- Préparation de l'ouverture de la gouvernance à l'échelle du bassin de la Seine amont pour une évolution en syndicat mixte au 1er janvier 2018

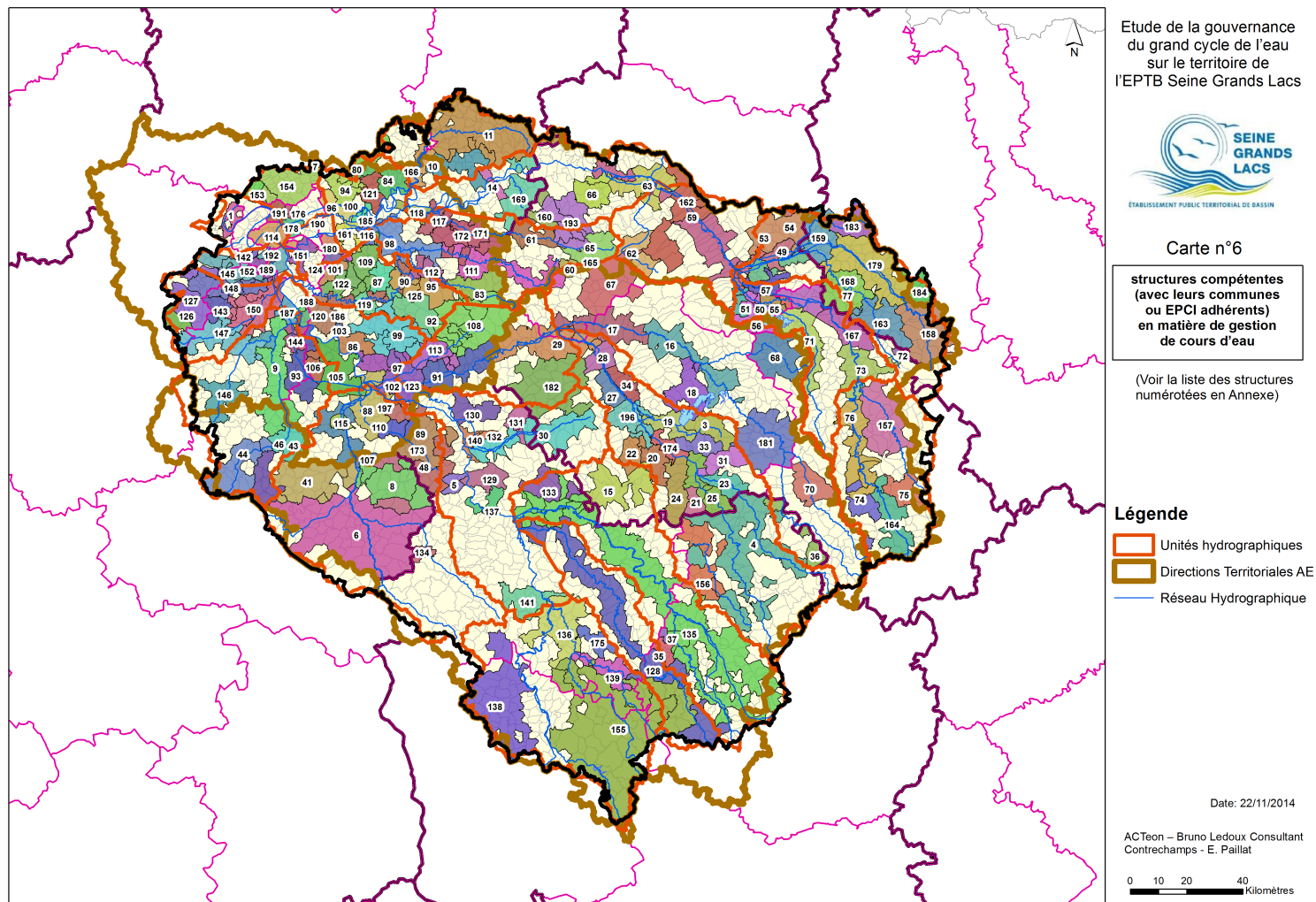
■.

Vers une nouvelle vision ?

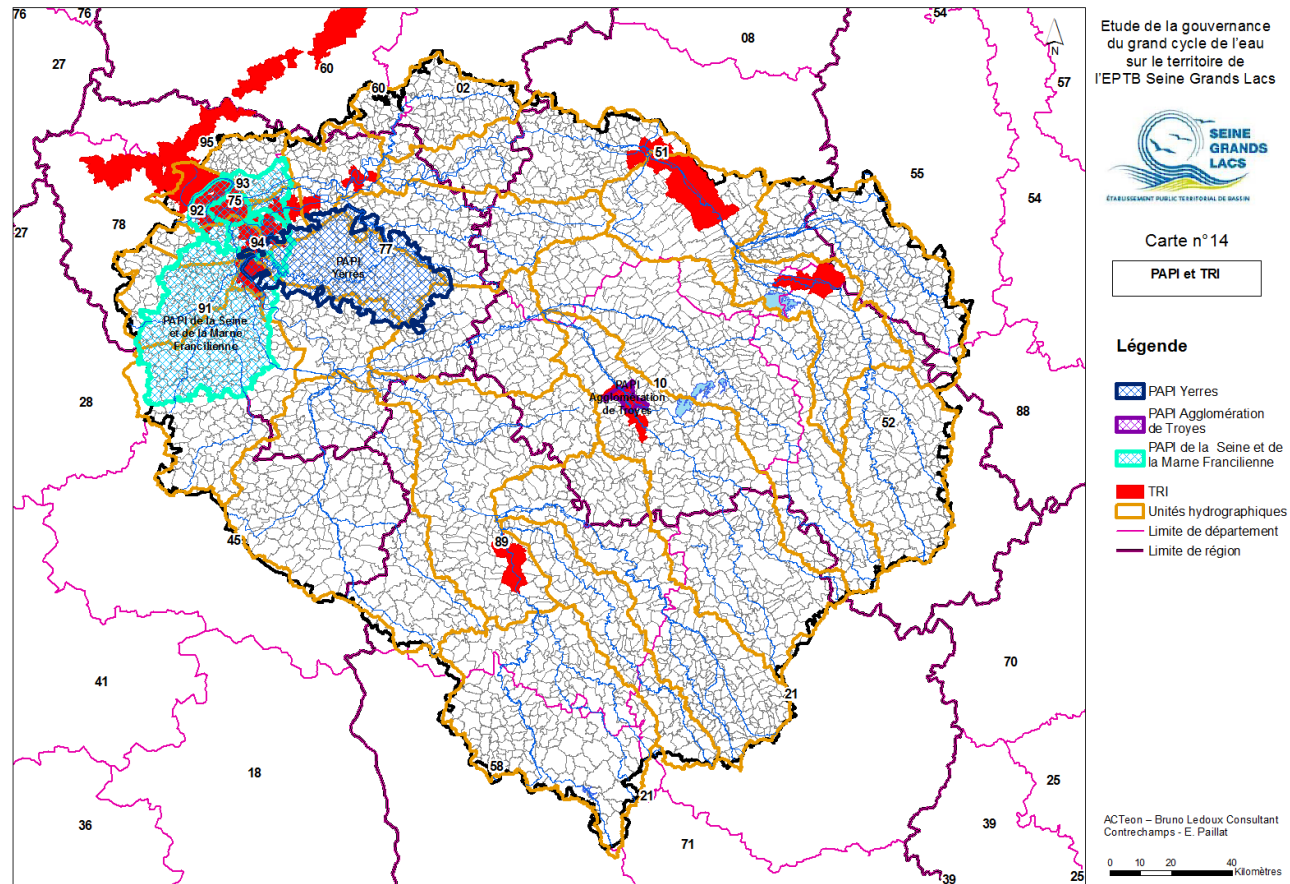
Une nouvelle arborescence à construire ensemble...



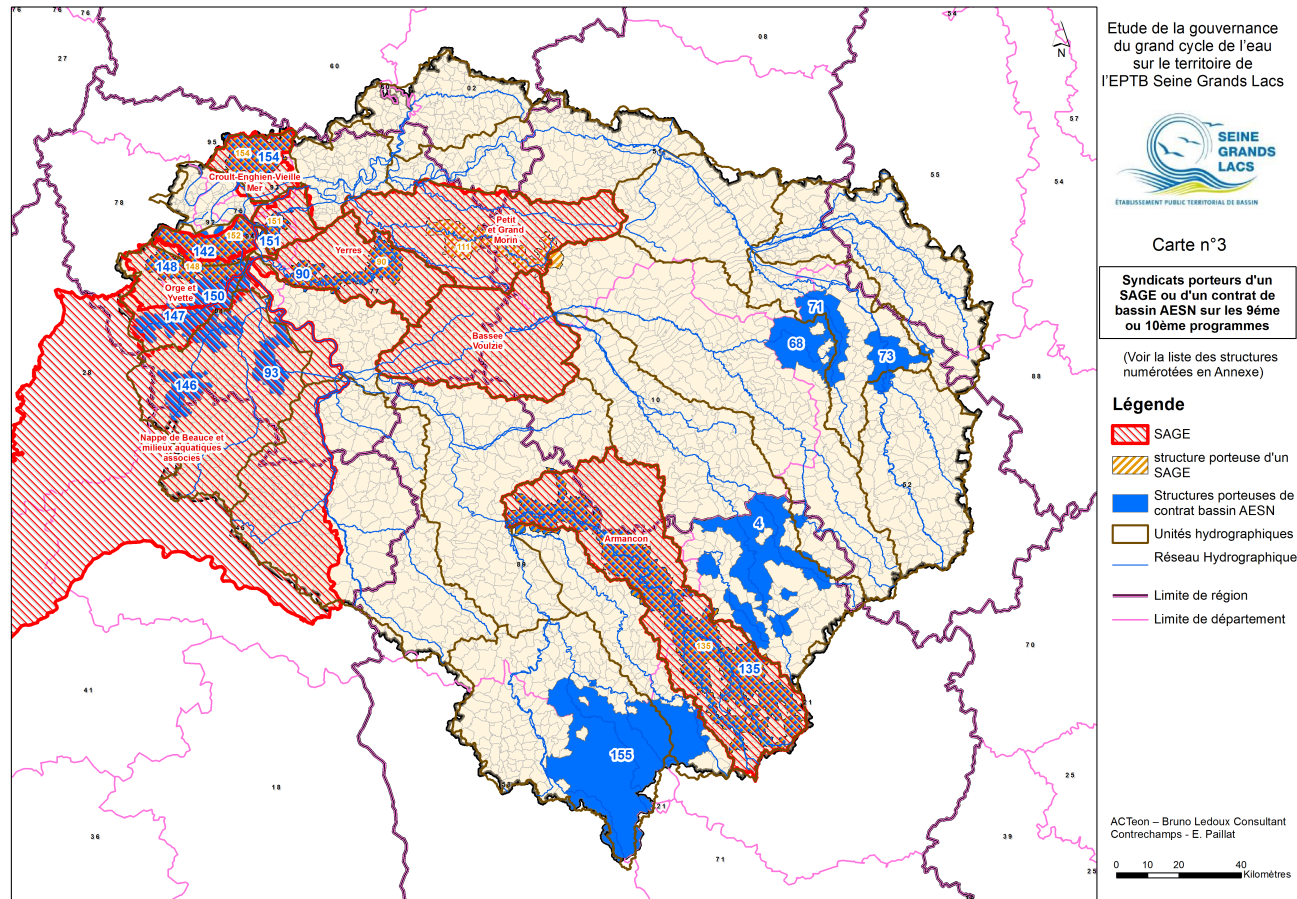
UNE GOUVERNANCE MORCELEE : sur le territoire de l'EPTB Seine Grands Lacs, il y aurait 142 syndicats intercommunaux et 30 EPCI identifiés comme compétents dans le domaine du grand cycle de l'eau



TRI et PAPI : implication progressive de l'EPTB à la demande de l'Etat et des collectivités concernées et en accord avec le Conseil d'administration (1/2)



SAGE : implication potentielle de l'EPTB à la demande des CLE et des collectivités concernées, en accord avec le Conseil d'administration et en partenariat avec l'Agence de l'eau Seine-Normandie (2/2)



Résumé des besoins et propositions de L'EPTB

- **Définir en priorité** les contours et le contenu de la GEMAPI métropolitaine (d'ici le 1er janvier 2016?)
- **Assurer la pérennité du financement de l'exploitation des 4 lacs-réservoirs**, et celle du **portage du PAPI de la Seine et de la Marne franciliennes** par l'EPTB Seine-Grand Lacs, en particulier pendant la mise en place de la Métropole du Grand-Paris et de la GEMAPI métropolitaine
- **Engager une réflexion spécifique sur la GEMAPI à l'échelle de la Métropole francilienne:**
 - ✓ En réponse aux dispositions exprimées dans la SLGRI de la Métropole francilienne et la mobilisation des parties prenantes,
 - ✓ En cohérence avec les actions menées dans la cadre du PAPI (*exemple : action 1.1.6 / étude faisabilité de l'homogénéité du système actuel de protection dans la continuum urbain francilien ...*)
 - ✓ En perspective de l'exercice de l'ensemble de la GEMAPI sur le territoire de la Métropole francilienne
 - ✓ Afin de réaliser **un état des lieux précis et partagé des ouvrages et installations nécessaires à la compétence GEMAPI, en particulier sur le territoire de la Métropole du Grand-Paris**
 - ✓ En respect des objectifs assignés par la Mission d'appui technique conformément au décret 2014-846 du 28 juillet 2014
 - ✓ Suivant le même principe que le portage de la stratégie locale de gestion du risque inondation sur le TRI francilien, cette réflexion, **à laquelle participeraient les 4 membres de l'Institution**, pourrait être portée techniquement et animée par l'EPTB et placée sous la responsabilité de la DRIEE.
 - ✓ Elle viserait à accompagner l'Etat et l'Agence de l'eau Seine-Normandie pour la réalisation dans les meilleurs délais d'un diagnostic précis et partagé sur les contenus de la GEMAPI métropolitaine (dans sa double dimension GEMA et PI).