

Comité de Pilotage des sites Natura 2000

- Marais des basses vallées de l'Essonne et de la Juine
FR 1100805

- Marais d'Itteville et de Fontenay-le-Vicomte
FR 1110102

Jeudi 10 février 2022

Comité de Pilotage des sites Natura 2000

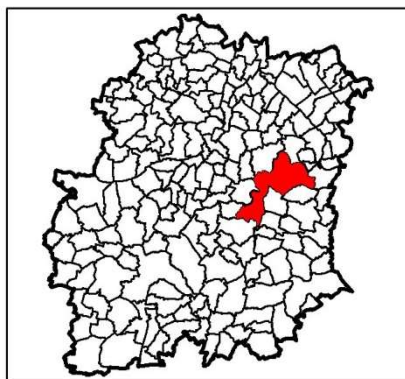
Ordre du jour

- 1 – Introduction de M. Méary, nouveau président du COPIL
- 2 – Présentation des sites N2000
- 3 – Bilan des actions menées en 2021 (travaux, études, surveillances,...)
- 4 – Perspectives 2022
- 5 – Présentation de l'étude sur l'Hydrocotyle fausse renoncule



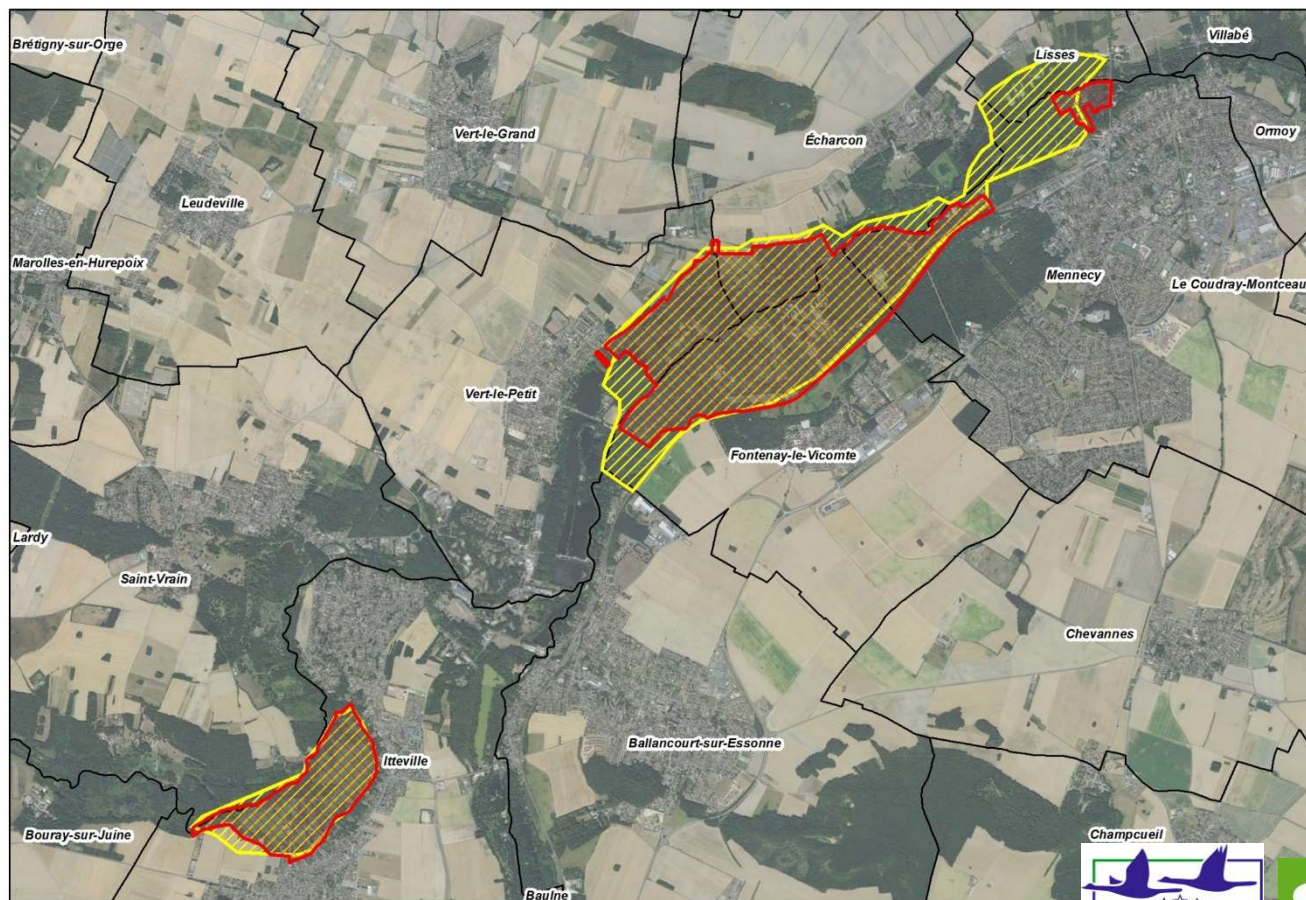
PRÉSENTATION DES SITES N2000

- Marais des basses vallées de l'Essonne et de la Juine - FR 1100805
- Marais d'Itteville et de Fontenay-le-Vicomte - FR 1110102



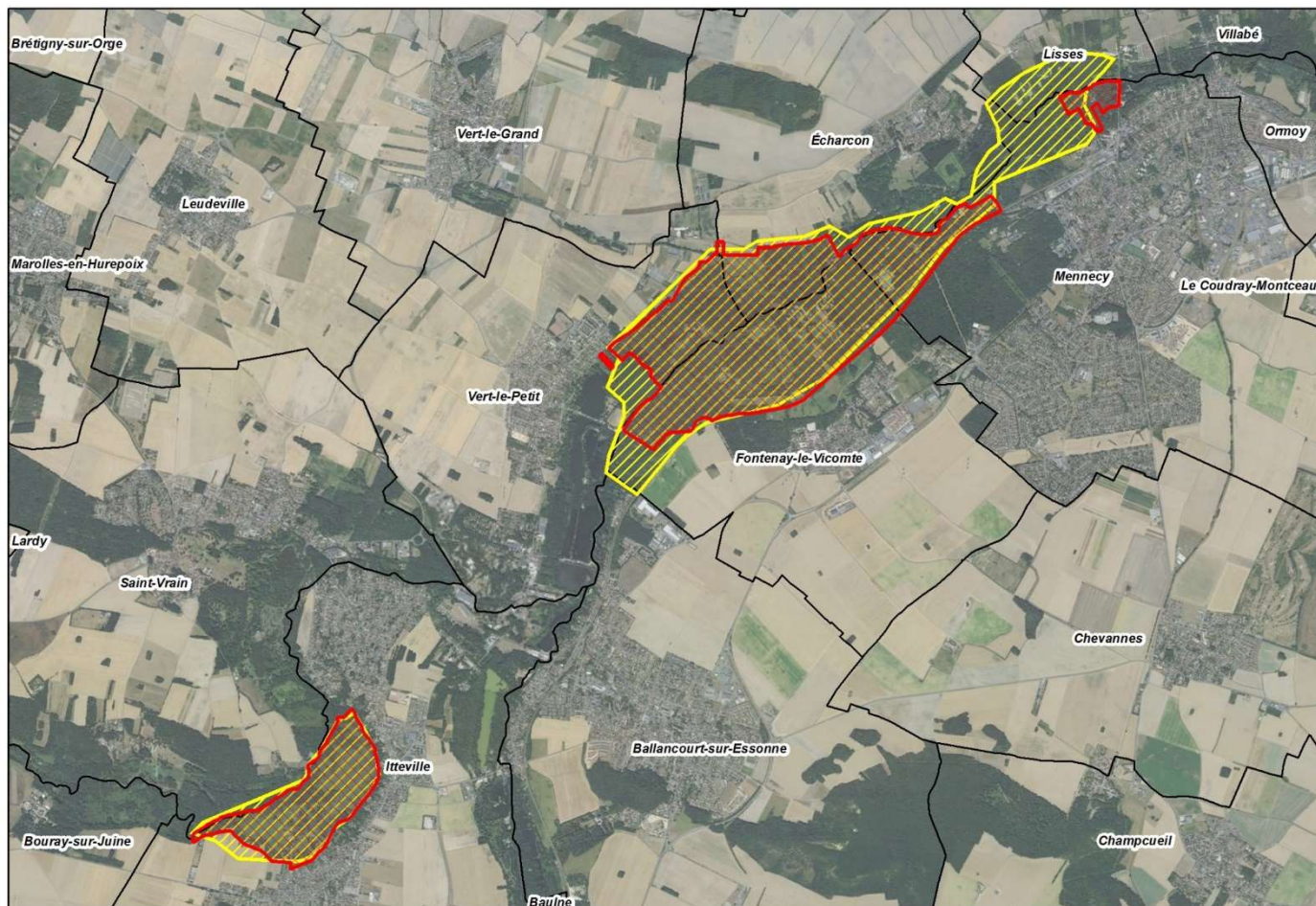
6 communes

- Echarcon
- Fontenay-le-Vicomte
- Itteville
- Lisses
- Mennecy
- Vert-le-Petit



SITES N2000 et STATUTS DE PROTECTION

- Marais des basses vallées de l'Essonne et de la Juine - FR 1100805
- Marais d'Itteville et de Fontenay-le-Vicomte - FR 1110102



ZPS (1996)
→ 522 ha

ZSC (2002)
→ 397 ha



— TERRE D'AVENIRS —

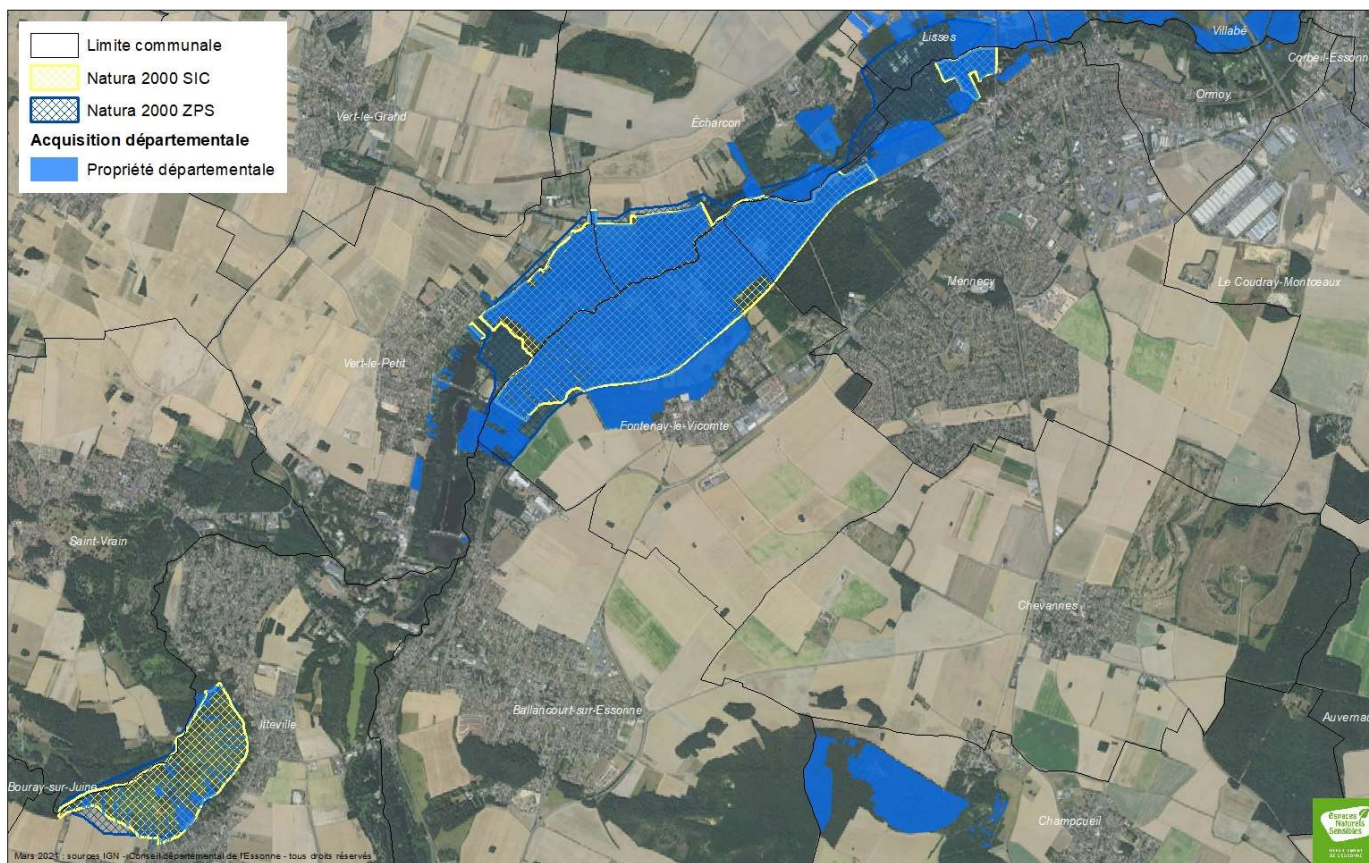
PRÉSENTATION GENERALE DES SITES

- Marais des basses vallées de l'Essonne et de la Juine - FR 1100805
- Marais d'Itteville et de Fontenay-le-Vicomte - FR 1110102



MARAIS DES BASSES VALLEES DE L'ESSONNE ET DE LA JUINE

Propriétés départementales et Natura 2000



Propriétés départementales :

sur l'ensemble des sites N2000
(522 ha)

➡ **351 ha**

sur les MBVE

➡ **334 ha**

sur Itteville

➡ **17 ha**





— TERRE D'AVENIRS —

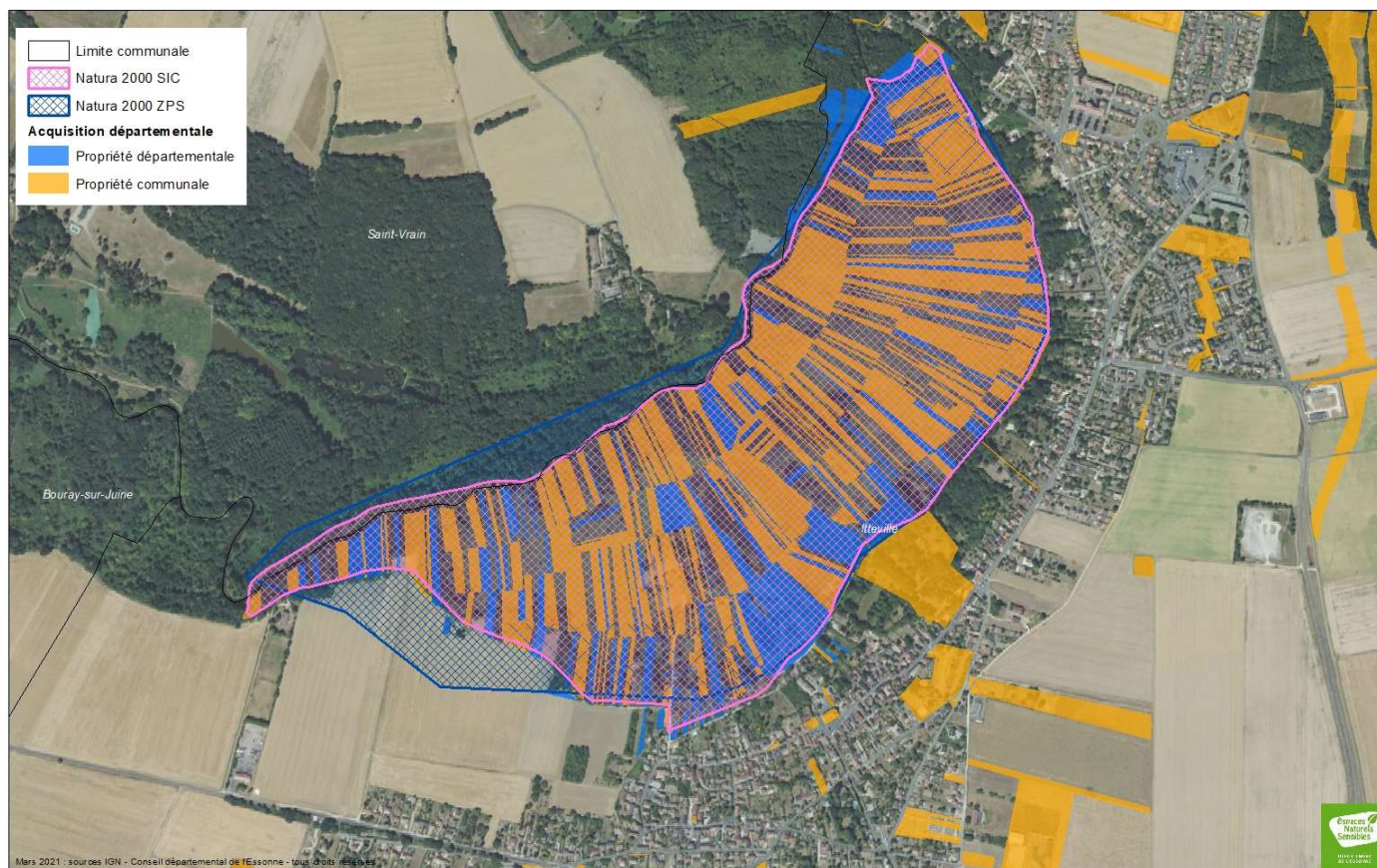
MARAIS D'ITTEVILLE

- Marais des basses vallées de l'Essonne et de la Juine - FR 1100805
- Marais d'Itteville et de Fontenay-le-Vicomte - FR 1110102



MARAIS D'ITTEVILLE

Propriétés départementales et Natura 2000



Marais d'Itteville : **80 ha**

Commune → **35 ha**

Privées ⇨ **28 ha**

CD 91 → **17 ha**

Mars 2021 - sources IGN - Conseil départemental de l'Essonne - tous droits réservés



NATURA 2000

MARAIS DES BASSES VALLEES DE L'ESSONNE

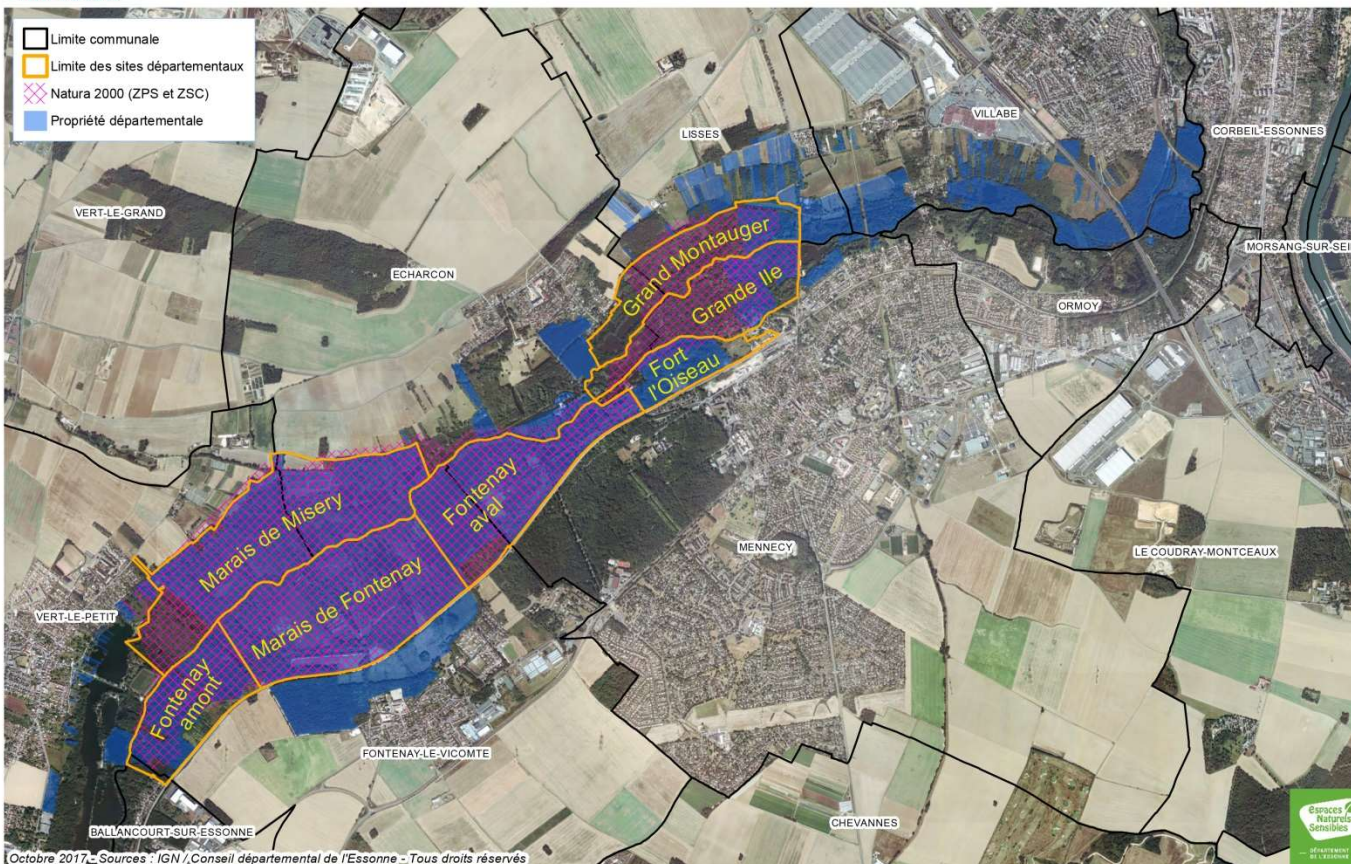
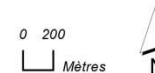
- Marais des basses vallées de l'Essonne et de la Juine - FR 1100805
- Marais d'Itteville et de Fontenay-le-Vicomte - FR 1110102

— TERRE D'AVENIRS —



MARAIS DE LA BASSE VALLÉE DE L'ESSONNE

Localisation des principaux sites départementaux Natura 2000



Octobre 2017 - Sources : IGN / Conseil départemental de l'Essonne - Tous droits réservés



NATURA 2000



DÉPARTEMENT DE L'ESSONNE



— TERRE D'AVENIRS —

LES GRANDES CARACTÉRISTIQUES DES SITES

- Marais des basses vallées de l'Essonne et de la Juine - FR 1100805
- Marais d'Itteville et de Fontenay-le-Vicomte - FR 1110102

Le Document d'objectifs actualisé et adopté en **2021** a permis de mettre en évidence la présence d'habitats et d'espèces remarquables au titre des directives Habitats et Oiseaux :

➤ Zone spéciale de conservation (ZSC) :

9 habitats d'intérêt communautaire :

- Eaux oligo-mésotrophes calcaires avec végétation benthique à *Charra* spp.
- Lacs eutrophes naturels avec végétation de l'*Hydrocharition*
- Rivières des étages planitiaire à montagnard avec végétation du *Ranunculion fluitans* et du *Callitricho – Batrachion*
- Rivières avec berges vaseuses avec végétation du *Chenopodion rubri p.p* et du *Bidention p.p.*
- Prairie à *Molinia* sur sols calcaires, tourbeux ou argilo-limoneux (*Molinion caeruleae*)
- Mégaphorbiaie hygrophiles d'ourlets planitiaux et des étages montagnards à alpin
- Prairies maigres de fauche de basse altitude (*Alopecurus pratensis*, *Sanguisorba officinalis*)
- Marais calcaires à *Cladium mariscus*
- Forêt alluviale à *Alnus glutinosa* et *Fraxinus excelsior*



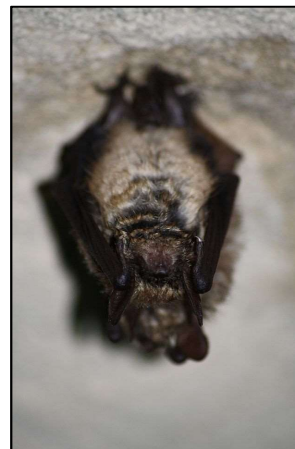
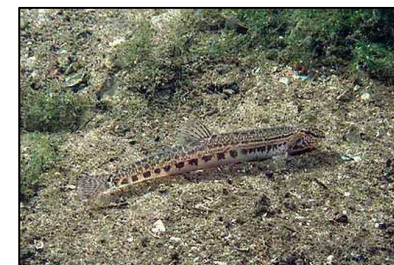
LES GRANDES CARACTÉRISTIQUES DES SITES

- Marais des basses vallées de l'Essonne et de la Juine - FR 1100805
- Marais d'Itteville et de Fontenay-le-Vicomte - FR 1110102

➤ Zone spéciale de conservation (ZSC) :

9 espèces d'intérêt communautaire :

- Bouvière (*Rhodeus amarus*)
- Loche de rivière (*Cobitis taenia*)
- Murin à oreilles échanquées (*Myotis emarginatus*)
- Murin de Bechstein (*Myotis bechsteinii*)
- Vertigo étroit (*Vertigo angustior*)
- Vertigo Des Moulins (*Vertigo moulinsiana*)
- Lucane cerf-volant (*Lucanus cervus*)
- Triton crêté (*Triturus cristatus*)
- Ecaille chinée (*Euplagia quadripunctaria*)



LES GRANDES CARACTÉRISTIQUES DES SITES

- Marais des basses vallées de l'Essonne et de la Juine - FR 1100805
- Marais d'Itteville et de Fontenay-le-Vicomte - FR 1110102

➤ Zone de protection spéciale (ZPS) :

9 espèces d'oiseaux :

- Butor étoilé
- Blongios nain
- Bondrée apivore
- Milan noir
- Busard des roseaux
- Balbuzard pêcheur
- Sterne pierregarin
- Martin-pêcheur d'Europe
- Pic noir





TRAVAUX ÉCOLOGIQUES 2021

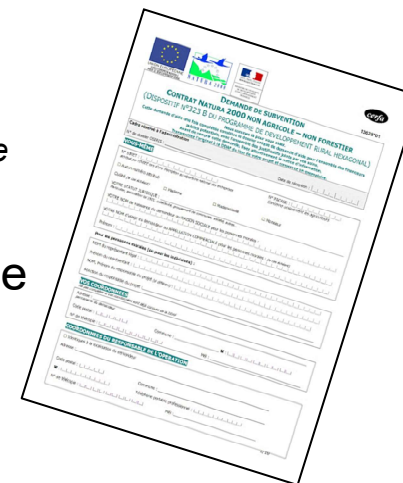
- Marais des basses vallées de l'Essonne et de la Juine - FR 1100805
- Marais d'Itteville et de Fontenay-le-Vicomte - FR 1110102

— TERRE D'AVENIRS —

Actions réalisées dans le cadre du DocOb pour les habitats et espèces d'intérêt communautaire

Entretien des ligneux dans les roselières sur les marais de Misery, Fontenay-le-Vicomte et Fontenay-aval.

Coût des travaux : 18 500 € (Contrat N 2000)





— TERRE D'AVENIRS —

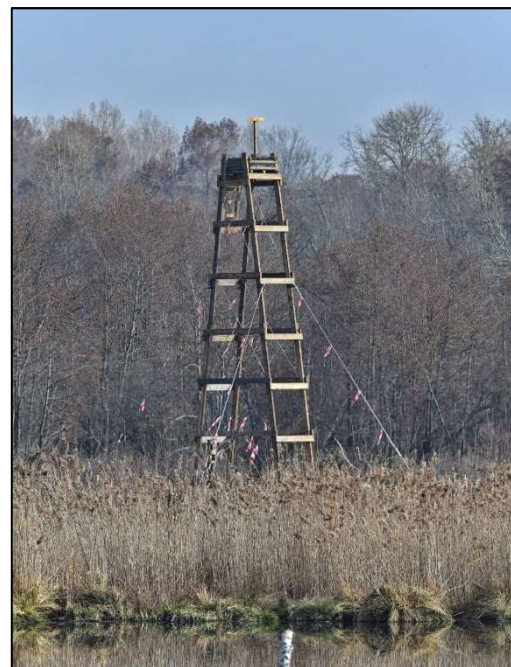
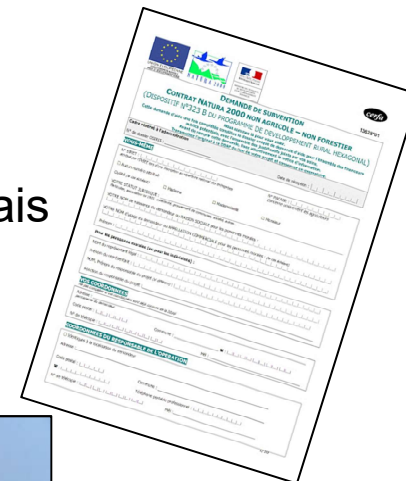
TRAVAUX ÉCOLOGIQUES 2021

- Marais des basses vallées de l'Essonne et de la Juine - FR 1100805
- Marais d'Itteville et de Fontenay-le-Vicomte - FR 1110102

Actions réalisées dans le cadre du DocOb pour les habitats et espèces d'intérêt communautaire

Remplacement de l'aire artificielle du Balbuzard pêcheur sur le marais de Fontenay-le-Vicomte.

Coût de l'intervention : 30 500 € (Contrat N 2000)





— TERRE D'AVENIRS —

TRAVAUX ÉCOLOGIQUES 2021

- Marais des basses vallées de l'Essonne et de la Juine - FR 1100805
- Marais d'Itteville et de Fontenay-le-Vicomte - FR 1110102

Actions réalisées dans le cadre du DocOb pour les habitats et espèces d'intérêt communautaire



9 mars 2021





— TERRE D'AVENIRS —

TRAVAUX ÉCOLOGIQUES 2021

- Marais des basses vallées de l'Essonne et de la Juine - FR 1100805
- Marais d'Itteville et de Fontenay-le-Vicomte - FR 1110102

Actions réalisées dans le cadre du DocOb pour les habitats et espèces d'intérêt communautaire

Remplacement du radeau à Sternes pierregarins sur le marais de Fontenay-le-Vicomte.

Coût de l'intervention : 21 700 € (Contrat N 2000)





— TERRE D'AVENIRS —

TRAVAUX 2021

- Marais des basses vallées de l'Essonne et de la Juine - FR 1100805
- Marais d'Itteville et de Fontenay-le-Vicomte - FR 1110102

Actions réalisées dans le cadre de la politique des ENS

Marais de Fontenay-le-Vicomte

- Réhabilitation d'une frayère à brochet par la Régie départementale des ENS





TRAVAUX 2021

- Marais des basses vallées de l'Essonne et de la Juine - FR 1100805
- Marais d'Itteville et de Fontenay-le-Vicomte - FR 1110102

— TERRE D'AVENIRS —

Actions réalisées dans le cadre de la politique des ENS

Marais d'Itteville

- Abattage de sécurisation de la peupleraie : 18 600 € (2^{ème} tranche)





— TERRE D'AVENIRS —

TRAVAUX 2021

- Marais des basses vallées de l'Essonne et de la Juine - FR 1100805
- Marais d'Itteville et de Fontenay-le-Vicomte - FR 1110102

Actions réalisées dans le cadre de la politique des ENS

➤ Moulin d'Echarcon

Remise en état du site (évacuation de déchets divers) : 525 000 € / 1 050 tonnes de déchets (dont 76,5 % béton, 17 % déchets verts, 3,5 % DIB, 1,8 % déchets dangereux et 1,2 % verre/ferrailles)



ETUDES 2021

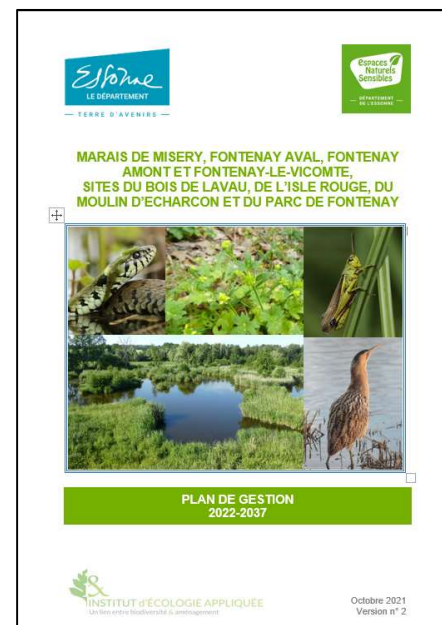
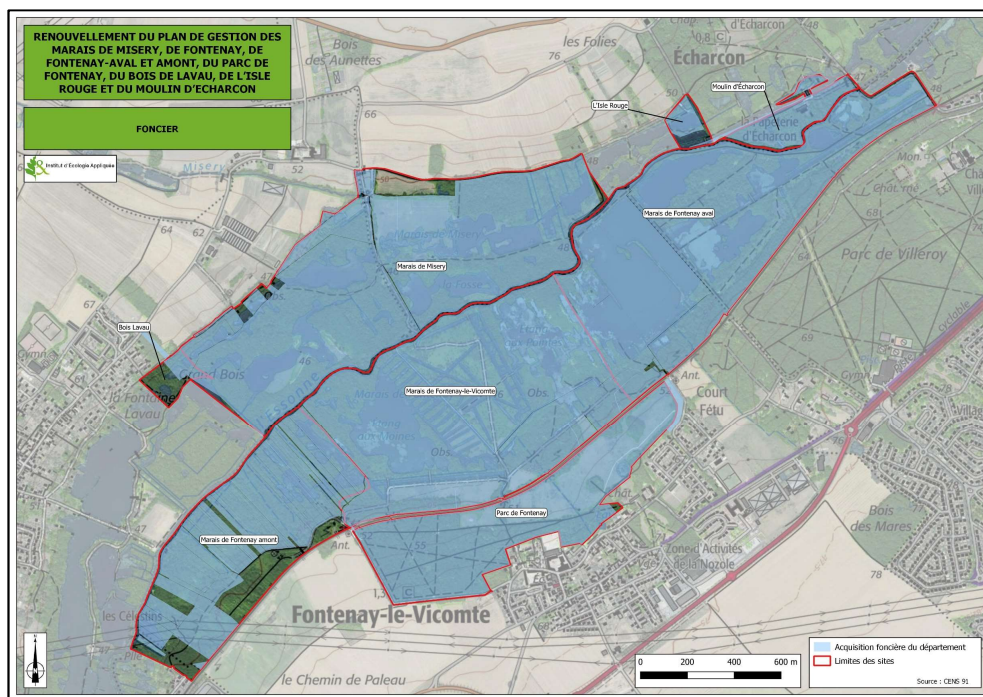
- Marais des basses vallées de l'Essonne et de la Juine - FR 1100805
- Marais d'Itteville et de Fontenay-le-Vicomte - FR 1110102

Plan de gestion

— TERRE D'AVENIRS —

Actions réalisées dans le cadre de la politique des ENS

- **Réalisation du Plan de gestion (2022-2037)** de la zone centrale des marais de la basse vallée de l'Essonne : Marais de Misery, de Fontenay-le-Vicomte, de Fontenay aval et amont, de l'Isle Rouge et du Moulin d'Echarcon – Bureau d'études IAE 45





ETUDES 2021

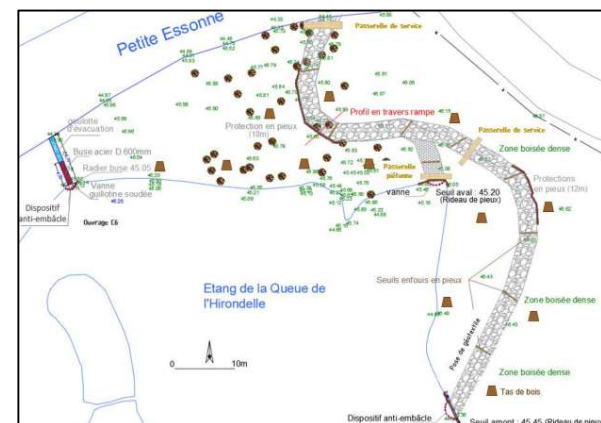
- Marais des basses vallées de l'Essonne et de la Juine - FR 1100805
- Marais d'Itteville et de Fontenay-le-Vicomte - FR 1110102

Restauration hydrobiologique des marais

— TERRE D'AVENIRS —

Actions réalisées dans le cadre de la politique des ENS

- **Finalisation de l'étude sur les marais de Fontenay-le-Vicomte et Fontenay-aval** : restauration d'une frayères à brochet, réhabilitation d'ouvrages permettant la gestion des niveaux d'eau et la circulation piscicole, restauration d'une digue, confortement de berges). Bureau d'études CIAE



CONSEIL DÉPARTEMENTAL DE L'ESSONNE

ETUDES SUR LES ESPACES NATURELS SENSIBLES DE L'ESSONNE

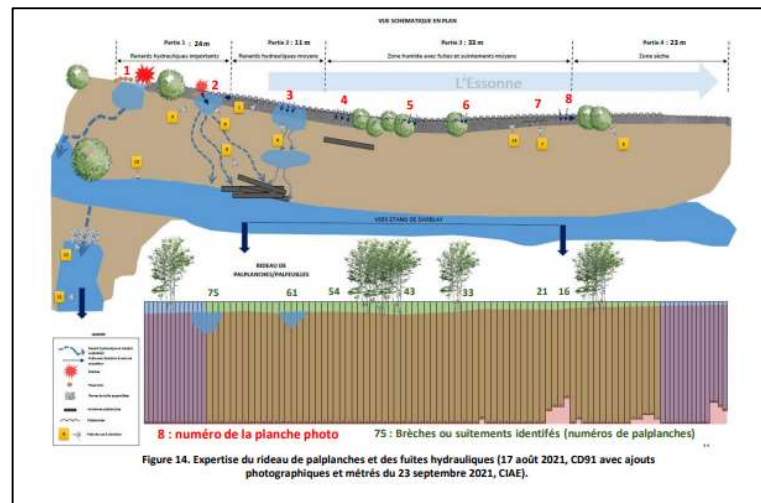
ETUDE OPERATIONNELLE POUR LA RESTAURATION HYDROBIOLOGIQUE DES DOMAINES DÉPARTEMENTAUX DES MARAIS DE MISERY ET FONTENAY

Marais de Fontenay et Fontenay aval - Phase PRO

V4 – Novembre 2021

Etude réalisée pour le compte du Département de l'Essonne grâce au produit de la part départementale de la taxe d'aménagement affectée aux Espaces Naturels Sensibles (ENS)

CIAE Centre d'Ingénierie Aquatique et Ecologique
 1802 - 11 rue Alfred SIEGEL - 77140 - MANDRES-LES-TOURS - Tél: 01.60.39.99.76 - ciae@ciae-nemours.com
 AGENCE RHONE-ALPES: 62 Grande rue - 26140 - SAILLANS - Tél: 04.75.21.27.04 - benjamin.vial@ciae-nemours.com
 SIRET 338 754 757 000 72 - APE 7320 Z - N°TVA intracommunautaire FR36 338 754 757



ETUDES 2021

- Marais des basses vallées de l'Essonne et de la Juine - FR 1100805
- Marais d'Itteville et de Fontenay-le-Vicomte - FR 1110102

Programme « STOC »

Actions réalisées dans le cadre de la politique des ENS

- Poursuite du programme de **Suivi temporel des oiseaux communs** (2^{ème} année) : STOC capture sur le marais de Misery :
 - 10 filets de 10 mètres de long installés,
 - 3 sessions de baguage (mai-juin-juillet) de 5 heures du matin à 12h,
 - 102 oiseaux bagués,
 - 20 espèces différentes.



Espèces	Nombre de captures
Rousserolle effarvatte	23
Rousserolle verderolle	18
Phragmite des joncs	12
Fauvette à tête noire	8
Mésange charbonnière	8
Fauvette des jardins	4
Hypolaïs polyglotte	4
Martin-pêcheur d'Europe	4
Bouscarle de Cetti	3
Pouillot véloce	3
Mésange bleue	2
Rougegorge familier	2
Bergeronnette grise	1
Bruant des roseaux	1
Fauvette grisette	1
Locustelle luscinoïde	1
Merle noir	1
Mésange à longue queue	1
Mésange nonnette	1
Rossignol philomèle	1
<i>Milieux humides</i>	<i>Mégaphorbiaie, buissons</i>
<i>Boisements</i>	<i>Lisières, buissons</i>

ETUDES 2021

- Marais des basses vallées de l'Essonne et de la Juine - FR 1100805
- Marais d'Itteville et de Fontenay-le-Vicomte - FR 1110102

Programme « STOC »

4 oiseaux bagués en 2020 ont été repris en 2021 :

- 1 Phragmite des joncs
- 1 Fauvette des jardins
- 1 Rousserolle effarvate
- 1 Pouillot véloce



Comparaison des résultats 2020/2021 :

- 5 espèces capturées en 2020 n'ont pas été capturées en 2021
- 4 nouvelles espèces ont été capturées en 2021
- Les effectifs capturés sont similaires pour beaucoup d'espèces sauf pour le Pouillot véloce, et dans une moindre mesure, la Rousserolle effarvate, la Fauvette des jardins, et le Bruant des roseaux, tous à la baisse.

Un retard de la végétation dû à un printemps frais, a pu diminuer l'attractivité du site pour le Pouillot véloce, espèce essentiellement arboricole.





ETUDES 2021

- Marais des basses vallées de l'Essonne et de la Juine - FR 1100805
- Marais d'Itteville et de Fontenay-le-Vicomte - FR 1110102

Pastoralisme

— TERRE D'AVENIRS —

Actions réalisées dans le cadre de la politique des ENS

Etude sur la gestion pastorale des prairies du Marais de Misery

- Réflexions autour de la mise en place d'un pâturage bio
- Réflexions autour du renouvellement du troupeau : équin et bovin





— TERRE D'AVENIRS —

LISTE VERTE UICN

- Marais des basses vallées de l'Essonne et de la Juine - FR 1100805
- Marais d'Itteville et de Fontenay-le-Vicomte - FR 1110102

« Liste verte »

Union Internationale de Conservation de la Nature

2019 : Proposition d'inscription des Marais des basses vallées de l'Essonne et de la Juine à la liste verte de l'UICN.

Remplissage des nombreux dossiers de candidature.

2020 : Présentation de la candidature au groupe de travail UICN France

⇒ Validation reçue.

Transmission du dossier à l'UICN international.

2021 : Annonce lors du Congrès mondial pour la nature à Marseille en septembre des sites labellisés.

⇒ Classement des MBVEJ au titre de la « Liste verte » de l'Union Internationale de Conservation de la Nature (UICN)



SUIVIS ÉCOLOGIQUES 2021

- Marais des basses vallées de l'Essonne et de la Juine - FR 1100805
- Marais d'Itteville et de Fontenay-le-Vicomte - FR 1110102

Carnet Rose

- Blongios nain : aucun individu observé sur les marais des basses vallées de l'Essonne et de la Juine...
- Balbuzard pêcheur : reproduction d'un couple sur le marais de Misery : 3 jeunes à l'envol.



SUIVIS ÉCOLOGIQUES 2021

- Marais des basses vallées de l'Essonne et de la Juine - FR 1100805
- Marais d'Itteville et de Fontenay-le-Vicomte - FR 1110102

- Sterne pierregarin : 15 couples nicheurs sur le radeau.
- Milan noir : 6 couples reproducteurs sur le marais de Misery + Fontenay-aval (au moins 1 jeune à l'envol).
- Butor étoilé : Au moins 2 oiseaux ont hiverné sur Misery.
- Busard des roseaux : présence de cette espèce mais pas de preuve de nidification.



SUIVIS ÉCOLOGIQUES 2021

- Marais des basses vallées de l'Essonne et de la Juine - FR 1100805
- Marais d'Itteville et de Fontenay-le-Vicomte - FR 1110102

Régulations

- Afin de limiter l'impact des sangliers sur certains milieux naturels et sur la reproduction d'oiseaux nicheurs (dans les roselières notamment), il a été mis en place une **régulation de la population de sangliers** (saison de chasse 2020-2021) en partenariat avec la Fédération des chasseurs d'Ile-de-France (FICIF) :
- Marais de Misery : **11** sangliers prélevés
 - Marais de Fontenay-le-Vicomte : **11** sangliers prélevés
 - Marais de Fontenay-aval : **8** sangliers prélevés
 - Marais d'Itteville (chasse locale) : **17** sangliers prélevés



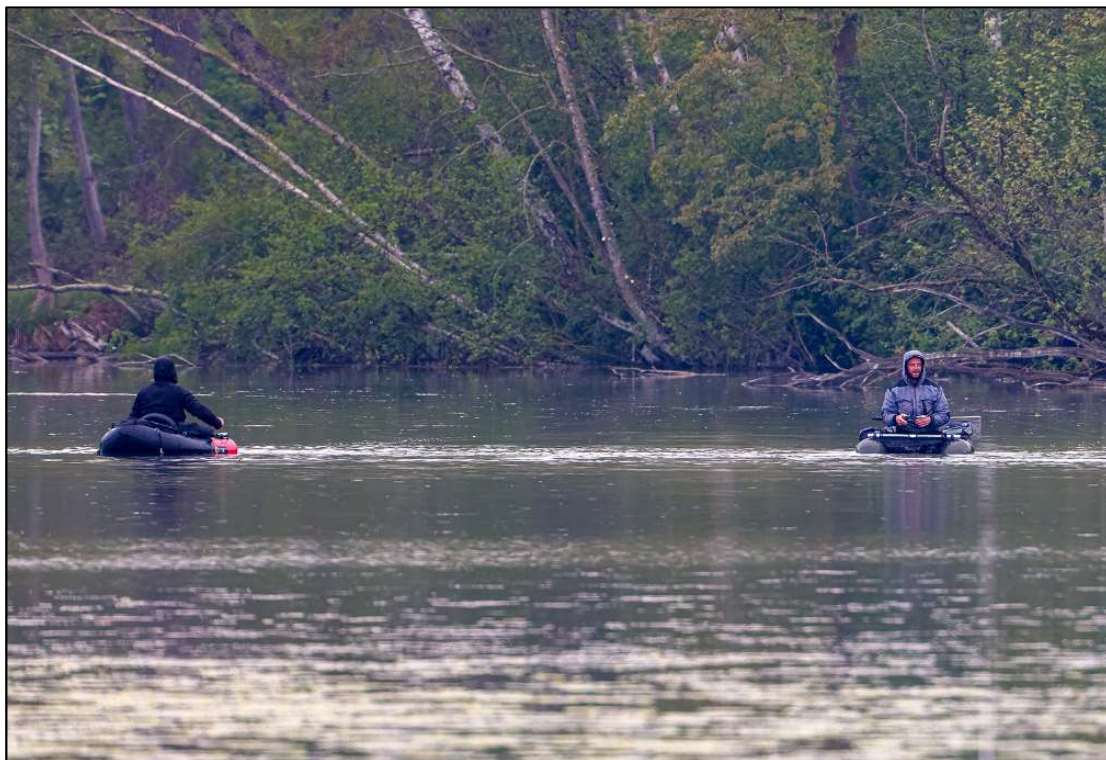


— TERRE D'AVENIRS —

SURVEILLANCES 2021

- Marais des basses vallées de l'Essonne et de la Juine - FR 1100805
- Marais d'Itteville et de Fontenay-le-Vicomte - FR 1110102

Actions réalisées dans le cadre de la politique des ENS



- **59 heures** réalisées par l'équipe des gardes-animateurs en 2021
- **4 opérations coups de poing** menées avec des partenaires (Gendarmerie du Poste à cheval de St Chéron, Fédération de Pêche de l'Essonne et Office français de la biodiversité)
- **6 PV** dressés (infraction pêche)





— TERRE D'AVENIRS —

ANIMATIONS 2021

- Marais des basses vallées de l'Essonne et de la Juine - FR 1100805
- Marais d'Itteville et de Fontenay-le-Vicomte - FR 1110102

- 3 animations scolaires : **26** enfants
- 5 animations grand public : **121** personnes
- 2 animations public handicapé : **20** personnes





PERSPECTIVES 2022

- Marais des basses vallées de l'Essonne et de la Juine - FR 1100805
- Marais d'Itteville et de Fontenay-le-Vicomte - FR 1110102

— TERRE D'AVENIRS —

Travaux / Etude

- **Entretien** des zones ouvertes (roselières, radeaux à fougères, cladiaies...)
- **Abattage de sécurisation** suite à la chalarose du Frêne
- **Abattage de sécurisation** de la peupleraie d'Itteville (dernière tranche)
- **Réhabilitation des observatoires du Marais de Misery** (poursuite de l'étude initiée en 2021)
- **Dossier Loi sur l'Eau** pour les travaux de restauration hydrobiologique du marais de Fontenay



PERSPECTIVES 2022

- Marais des basses vallées de l'Essonne et de la Juine - FR 1100805
- Marais d'Itteville et de Fontenay-le-Vicomte - FR 1110102

Etudes / Suivis

- Etude chiroptères
- Poursuite du **STOC capture**
- Suivis **Blongios + oiseaux hivernants** par l'association NaturEssonne
- **Baguage** des jeunes Balbuzards et pose de **balise GPS**
- Installation de caméras sur les 2 aires artificielles des Balbuzards



Surveillances

- **Mise en place d'actions conjointes** avec la gendarmerie du PAC de Saint-Chéron, la Fédération de pêche et les agents de l'OFB.
- **Installation de photo pièges**



— TERRE D'AVENIRS —

- **Marais des basses vallées de l'Essonne et de la Juine - FR 1100805**
- **Marais d'Itteville et de Fontenay-le-Vicomte - FR 1110102**

Questions diverses



Merci pour votre attention

Conseil départemental de l'Essonne
Direction de l'environnement
Conservatoire départemental des Espaces naturels sensibles
Hôtel du Département - Boulevard de France
Évry-Courcouronnes - 91012 Évry cedex
Tél. : 01 60 91 97 34 / Courriel : espaces-naturels-sensibles@cd-essonne.fr