

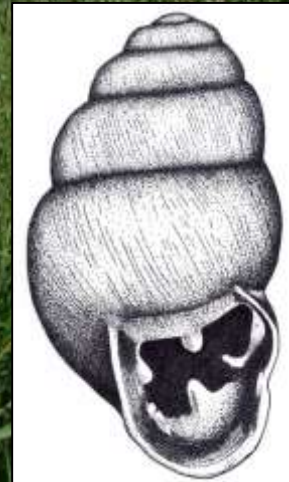


Suivi des Vertigos de Des Moulins et étroit sur le site natura 2000 de la « Haute vallée de l'Essonne »

Résultats provisoires

Année 6 (2019)

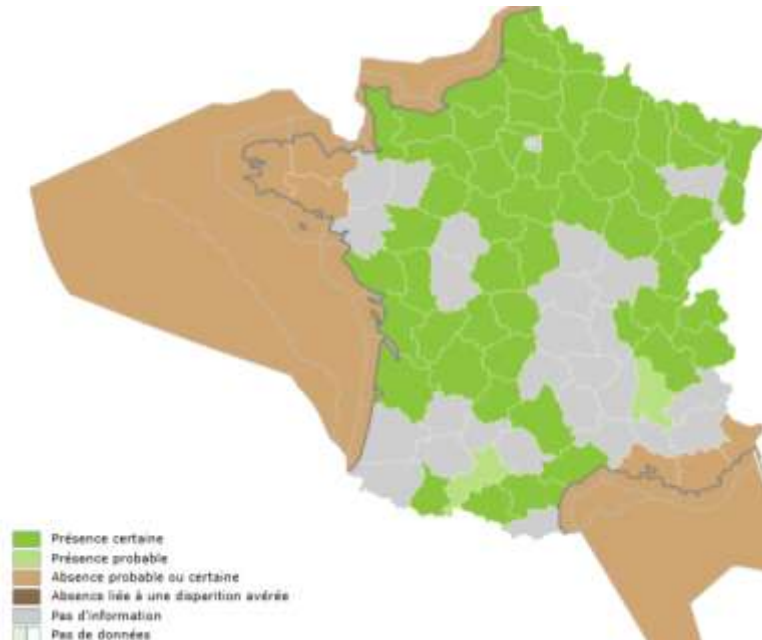
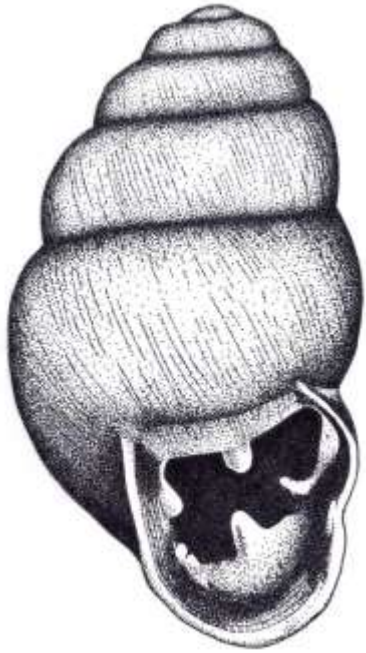
Sylvain VRIGNAUD



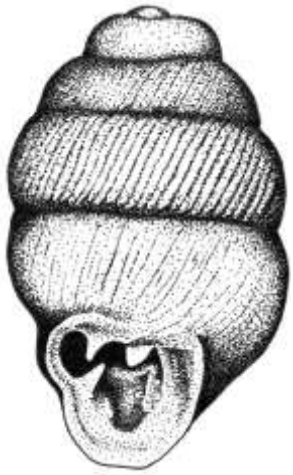
Introduction : les espèces

- *Vertigo de Des Moulins* *Vertigo moulinsiana*

- Liste rouge Europe (UICN, 2011): Vulnérable
- Annexe 2 de la Directive Faune-Flore-Habitats



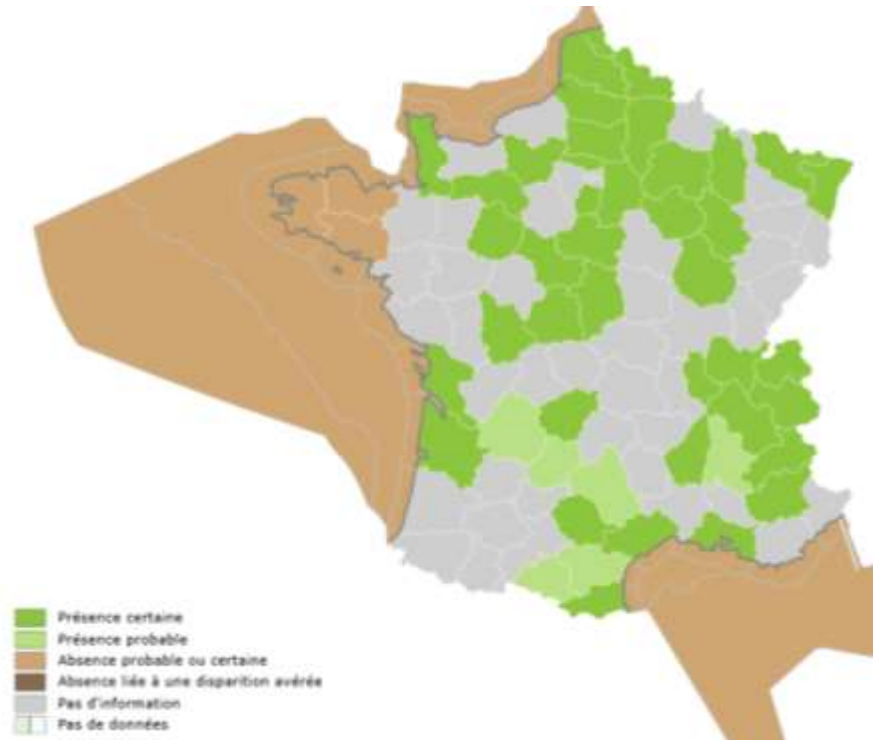
- *Vertigo étroits* *Vertigo angustior*



- Liste rouge Europe (UICN, 2011): Vulnérable
- Annexe 2 de la Directive Faune-Flore-Habitats



Hesnard – CPIE Collines Normandes

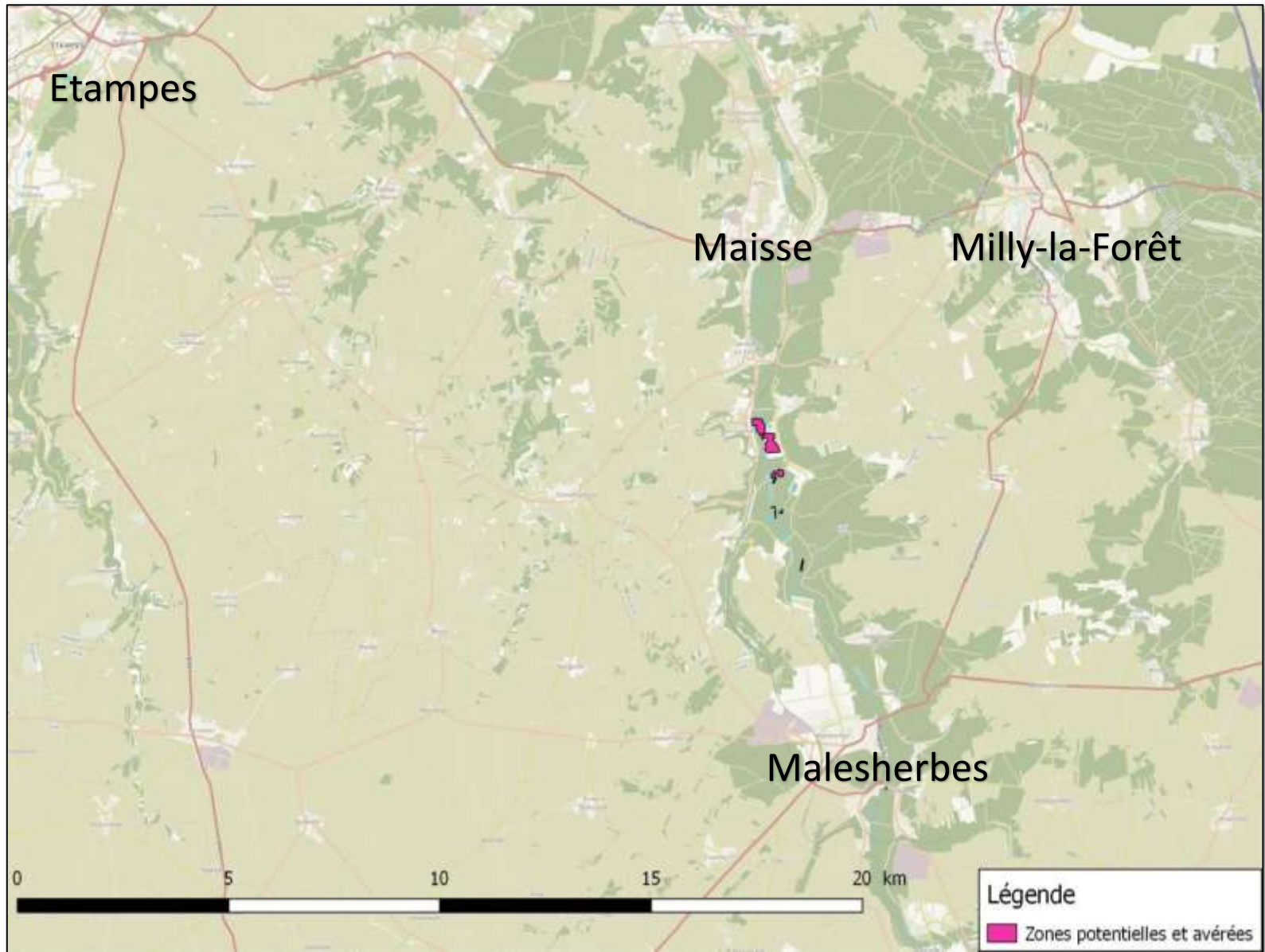


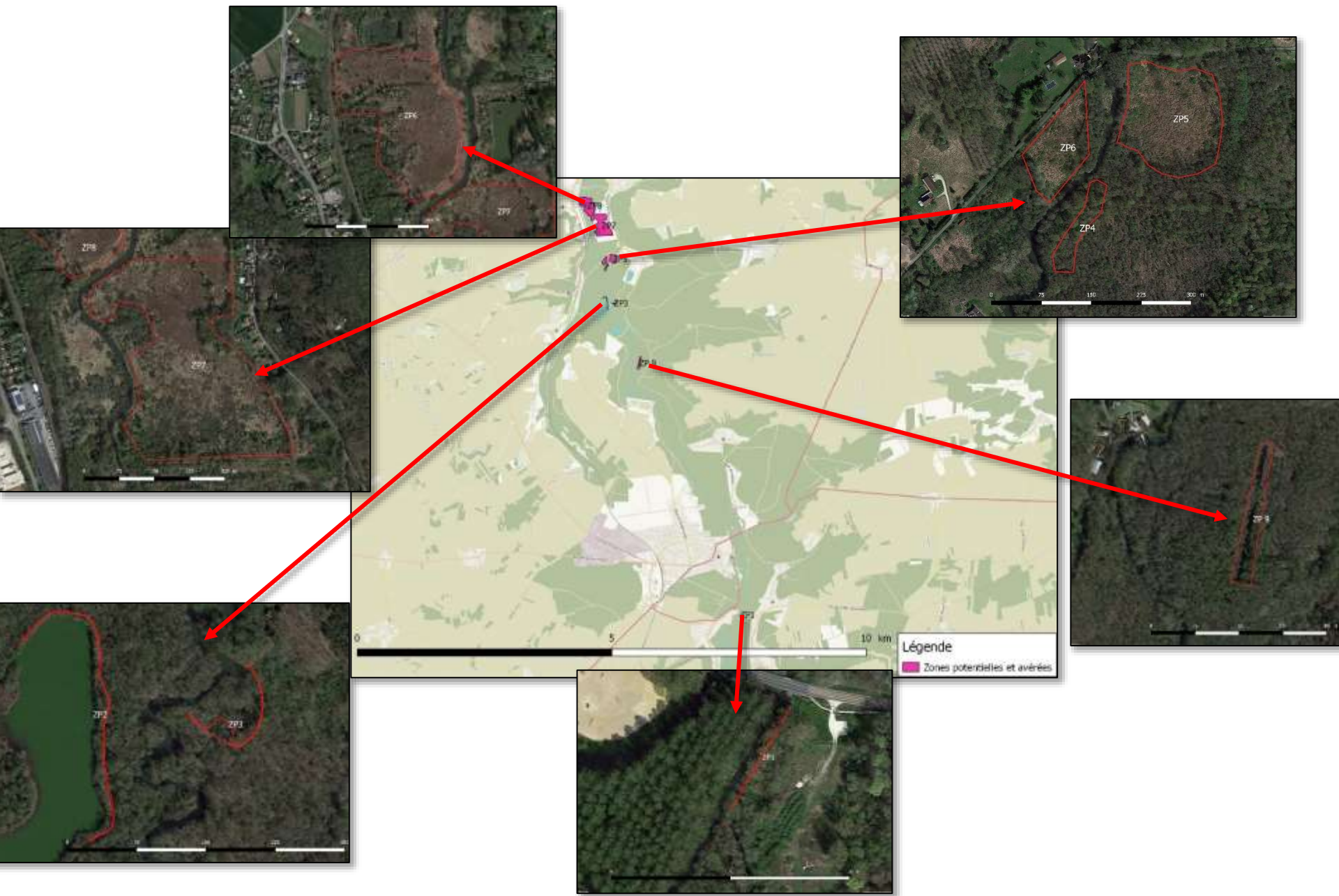
INPN, consulté le 25/11/2018

Introduction : enjeux du site natura 2000 et suivi

- 1^{ère} étude en 2012 : effectifs et surface d'occurrence importante pour *V. moulinsiana* + Présence d'individus vivants pour *V. angustior* – évolution des effectifs inconnue
- Intérêt supra-régional
- Années de suivi : de 2013 à 2019 (sauf 2016)

Zone d'étude





Méthodologie – *V. moulinsiana*

Points d'échantillonnage (121 points en 2018)

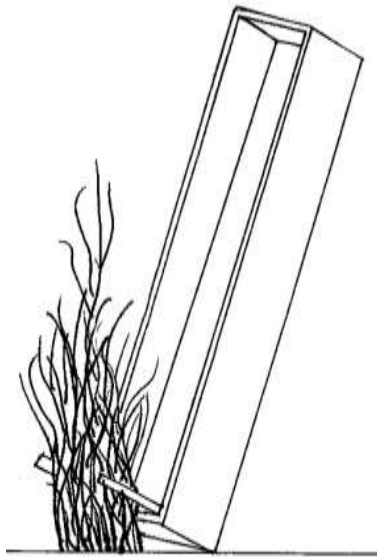


Les vertigos : taille réelle !

- *Vertigo moulinsiana* →
- *Vertigo angustior* →

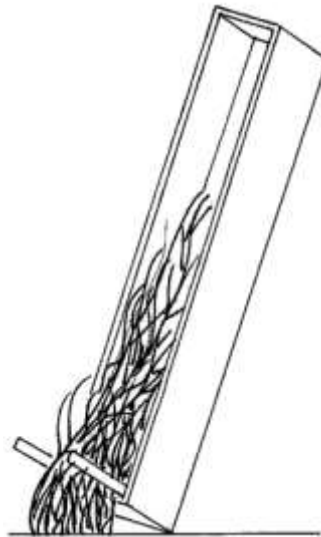
Sur les points d'échantillonnage

- Pour *V. moulinsiana* (283 battages en 2018)

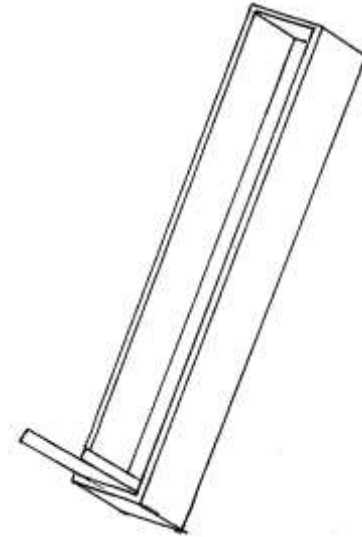


Etape 1 : séparation de la végétation contenue dans le quadra

Etape 2 : recherche à vue dans les premiers centimètres



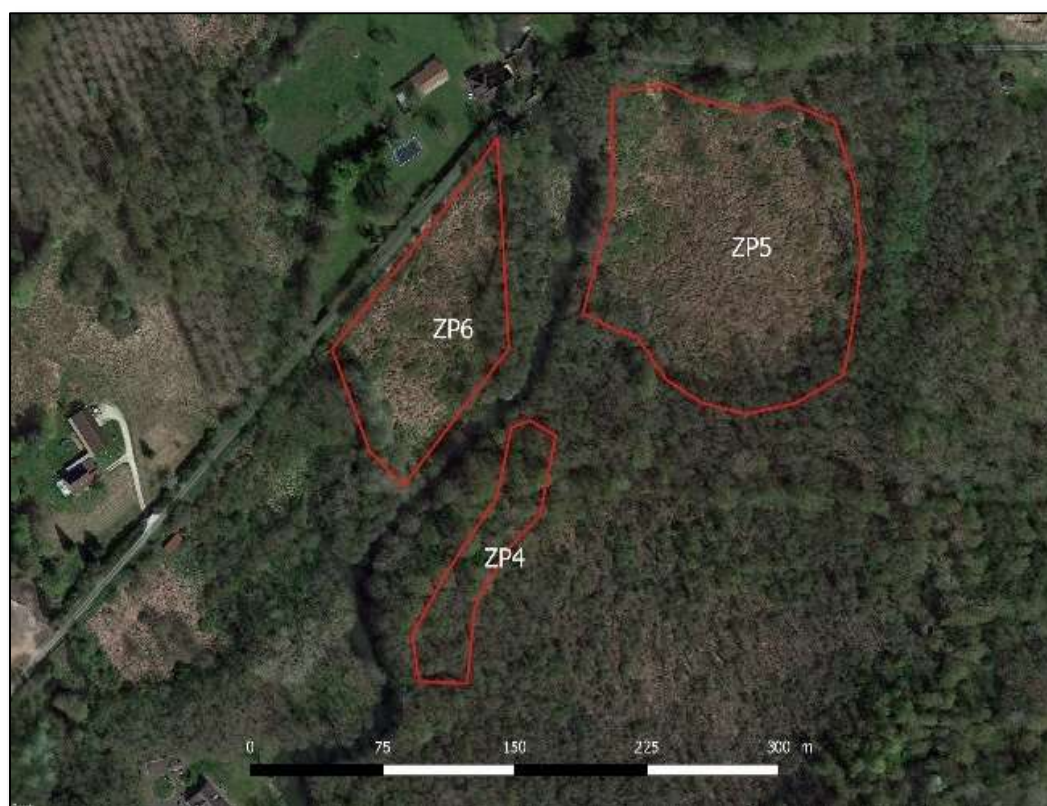
Etape 3 :
plaquage de la végétation dans le bac et battage



Etape 4 :
identification et comptage des coquilles

- Pour *V. angustior* (60 échantillons en 2019)

Echantillonnage de la litière sur un carré de 10 x 10 cm par point de battage sur les stations ZP 5 et ZP 7



Autres variables

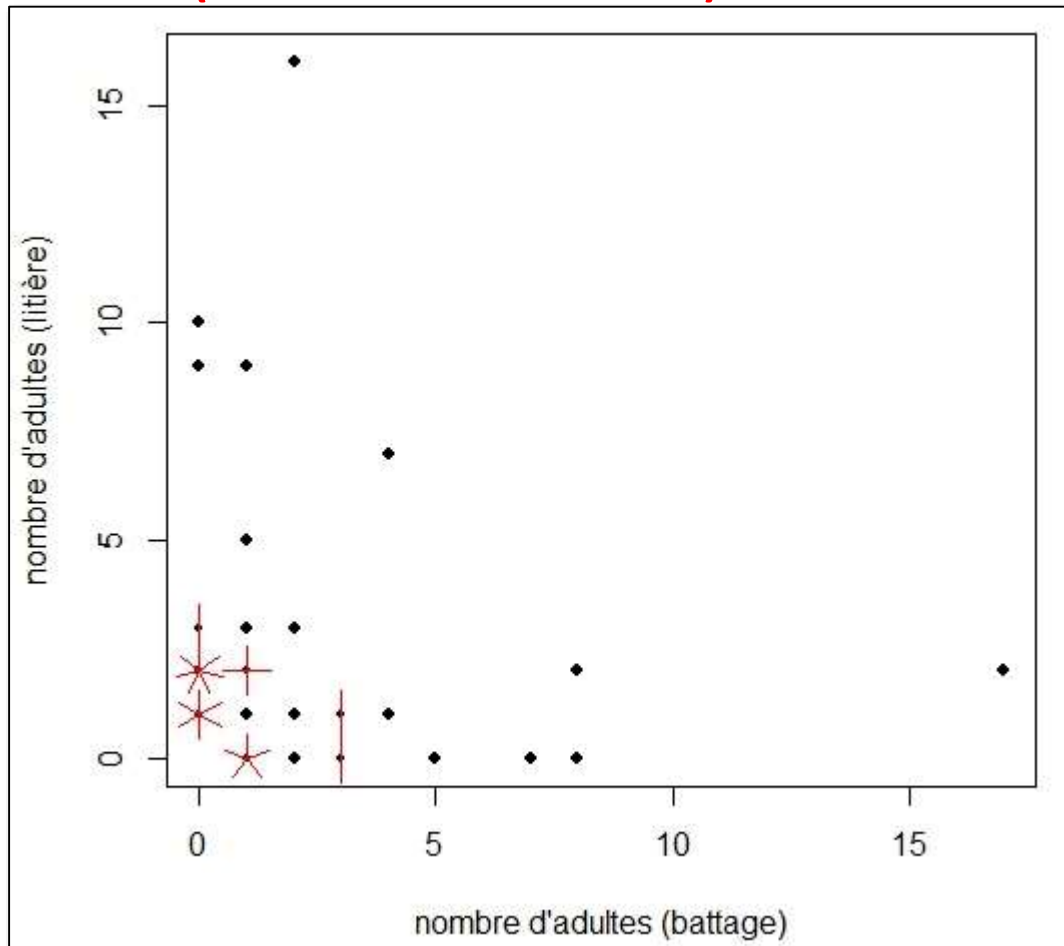
- Malacofaune associée
- Hauteur de la strate herbacée (compacte et maximale)
- Nature de la strate herbacée
- Recouvrement des différentes strates
- Quantité et espèces d'arbres dans un rayon de 10 m
- Humidité du sol

Détail de l'humidité du sol

Note	Qualificatif	détail
1	Sec	Humidité non visible à la surface du sol
2	Moite	Sol visiblement moite, mais l'eau n'apparaît pas sous la pression
3	Humide	L'eau apparaît sous une faible pression
4	Très humide	Eaux présente généralement moins de 5 cm de profondeur
5	Site sous l'eau	Profondeur supérieure à 5 cm

Une des limites du suivi

- *V. moulinsiana* sur la végétation vs au niveau de la litière (données 2017)

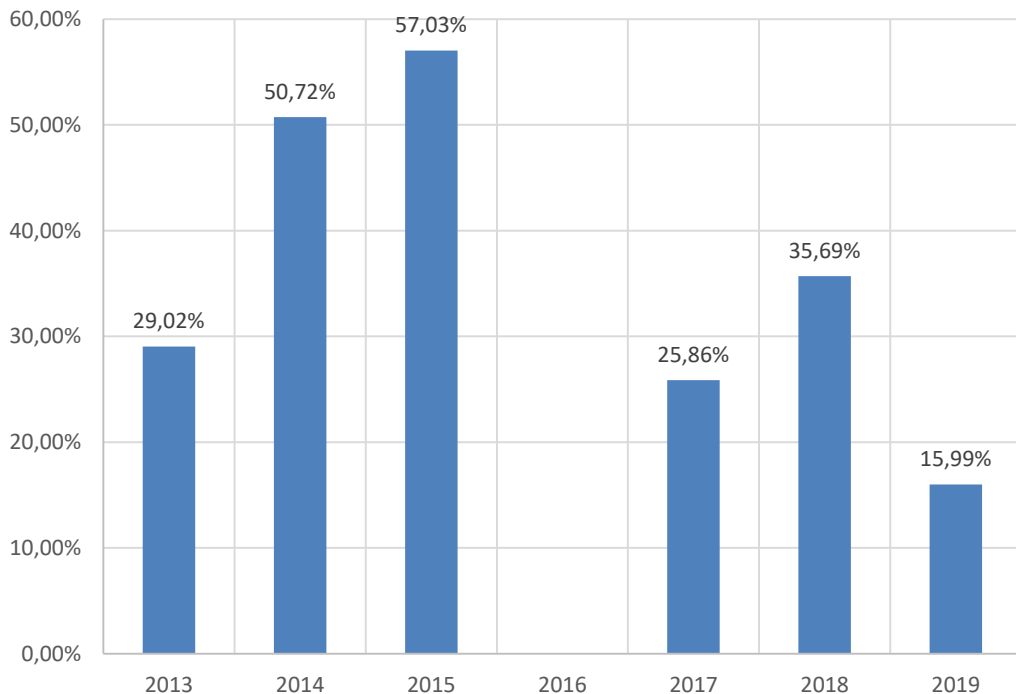


Attention, les résultats présentés

- Ne prennent pas en compte les effectifs prédits au niveau de la litière

Résultats : *V. moulinsiana*

Année	2013	2014	2015	2016	2017	2018	2019
Nombre de battages	286	207	263	0	321	283	269
Nombre de battages avec <i>V. moulinsiana</i>	83	105	150	0	83	101	43
Proportion de battage avec <i>V. moulinsiana</i> par rapport au total de l'ensemble des battages	29,02 %	50,72 %	57,03 %	NA	25,86 %	35,69 %	15,99 %



Variation de la proportion de battages avec *V. moulinsiana* au fil des ans

Pas de tendance significative à la baisse depuis le début du suivi ($p > 0,05$)

Variation des occurrences de *V. angustior*

Station	2013	2014	2015	2016	2017	2018	2019
ZP5	4 sur 13	2 sur 9	1 sur 22	NA	0 sur 39	0 sur 44	?
	30,77 %	22,22 %	4,55 %	NA	0,00 %	0,00 %	?
ZP7	3 sur 22	4 sur 7	0 sur 12	NA	0 sur 22	0 sur 25	?
	13,64 %	42,86 %	0,00 %	NA	0,00 %	0,00 %	?
ZP8	NA	NA	0 sur 5	NA	NA	NA	NA
	NA	NA	0,00 %	NA	NA	NA	NA

Conclusions

- Forte régression de *V. moulinsiana* depuis 2015.
- *Vertigo angustior* : Attente de résultats pour 2019, mais peu d'espoir (taux d'humidité très faible)



Merci de votre attention

Sylvain VRIGNAUD - 7, Clos Joseph Laurent - 03000 NEUVY
Portable : 06-52-87-80-10 - vrignaud.sylvain@free.fr