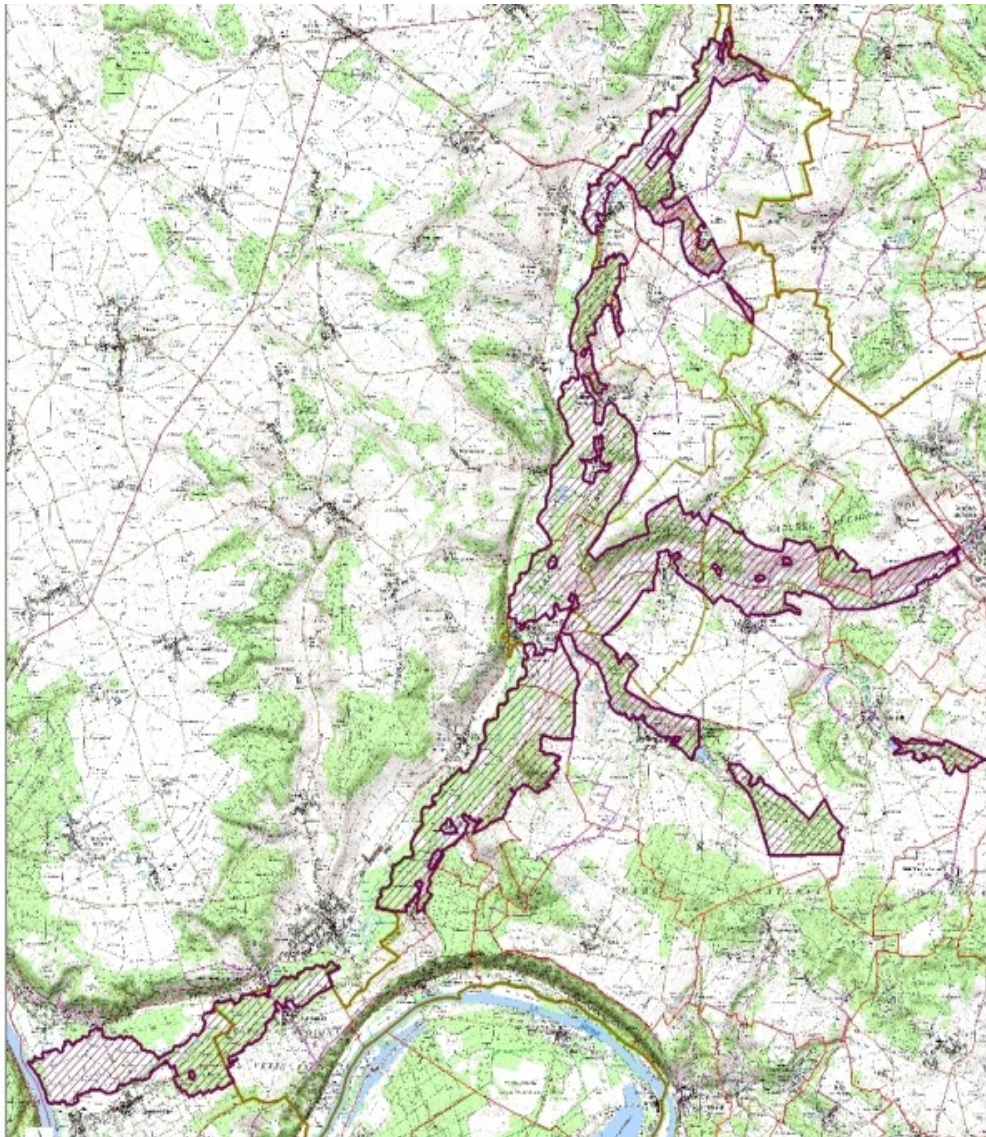




Le diagnostic socio-économique du site Natura 2000 "Vallée de l'Epte francilienne et ses affluents" - FR1102014

Le site Natura 2000 "Vallée de l'Epte francilienne et ses affluents"



Désigné en 2006

3187 ha, 14 communes

Prend en compte l'Epte de Saint-Clair-sur-Epte à Limetz-Villez et ses principaux affluents

Existence d'un autre site Natura 2000 en Haute-Normandie





Le site Natura 2000 "Vallée de l'Epte francilienne et ses affluents"



Site important à l'échelle de l'Ile de France :

- 12 habitats d'intérêt communautaire, dont 4 prioritaires
- 10 espèces d'intérêt communautaire
- Seul site en Ile de France hébergeant l'Ecrevisse à pattes blanches



Le document d'objectifs

- Introduction générale, présentation du site
- Diagnostic écologique
- Diagnostic socio-économique
- Définition des menaces et des enjeux
- Préconisations de gestion, cahiers des charges



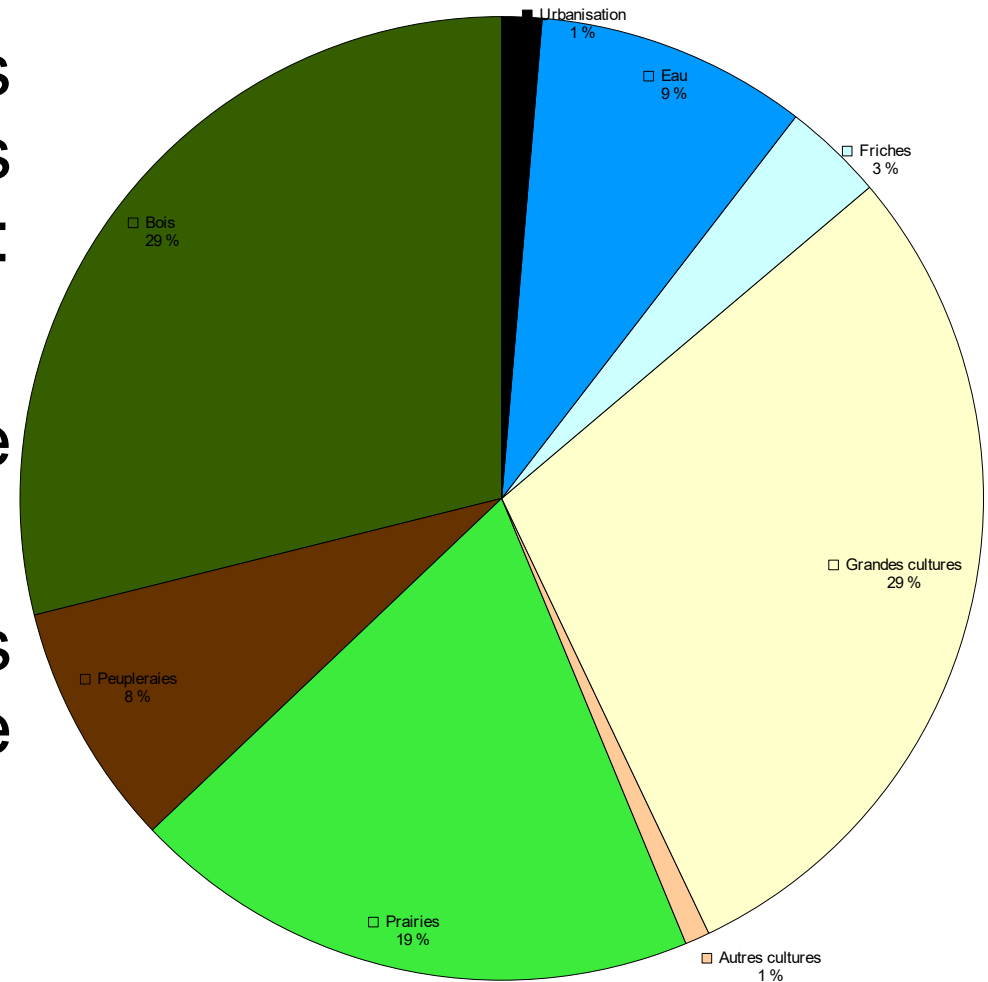
Le diagnostic socio-économique

- But : recensement des informations existantes sur les activités humaines (occupation du sol, population, activités agricoles, forestières, industrielles, de loisirs...)
- Méthodologie :
 - Analyse de la bibliographie sur le périmètre d'étude et à sa proximité
 - Rencontre et collecte de données auprès des acteurs du site



Occupation du sol

- Parcelles agricoles (cultures ou prairies) et sylvicoles (populiculture) en majorité : 57 %
- Les bois représentent l'autre grande part du site : 29 %
- Les milieux aquatiques occupent également une part non négligeable : 9 %



Activités agricoles

- Nombre d'exploitation en baisse mais taille des exploitations en hausse
- Population vieillissante
- Principalement des grandes cultures : blé en rotation avec le colza et l'orge, maïs, lin
- Beaucoup de prairies pâturées ou de fauche (programme P.R.A.I.R.I.E.)



Activités sylvicoles

- Principalement des parcelles privées
- Dominance des peupliers en fond de vallée
- Dominance de chênes sur les plateaux
- Gestion par le CRPF : 6 PSG sur la vallée de l'Epte
- Valorisation du bois en bois d'œuvre, en bois d'industrie et en bois de feu



Activités industrielles

- Peu d'industries et de zones artisanales sur la vallée de l'Epte
- Aucun site et sol pollué répertorié sur la vallée de l'Epte
- Présence d'une zone de stockage de gaz sur Saint-Clair-sur-Epte



Gestion de l'eau

- Qualité écologique globalement passable des cours d'eau du bassin versants mais bonne qualité chimique
- Présence de captages pour l'alimentation en eau potable
- Territoire rural = peu de stations d'épuration
- 2 syndicats : un syndicat de bassin qui gère l'Aubette de Magny et un syndicat de rivière qui gère l'Epte
- Pas de SAGE
- Un contrat de bassin en cours sur l'Aubette de Magny



Loisirs


- Chasse
- Pêche
- Randonnée
- Equitation
- Canoë-Kayak
- Spéléologie
- Parapente



Perspectives

- Compilation des données des prestataires : menaces, enjeux, propositions de gestion
- Mise en place de groupes thématiques d'acteurs locaux : agriculture/chasse, sylviculture/chasse, eau/pêche



A scenic view of a river flowing through a dense forest of green trees. The river is in the foreground, and the trees are in the background, creating a lush green environment.

**Avez-vous
des questions ?**