

Site Natura 2000 « Bois des Réerves, des Usages et de Montgé »

Réunion du Comité de Pilotage du 5 avril 2022

Ordre du jour :

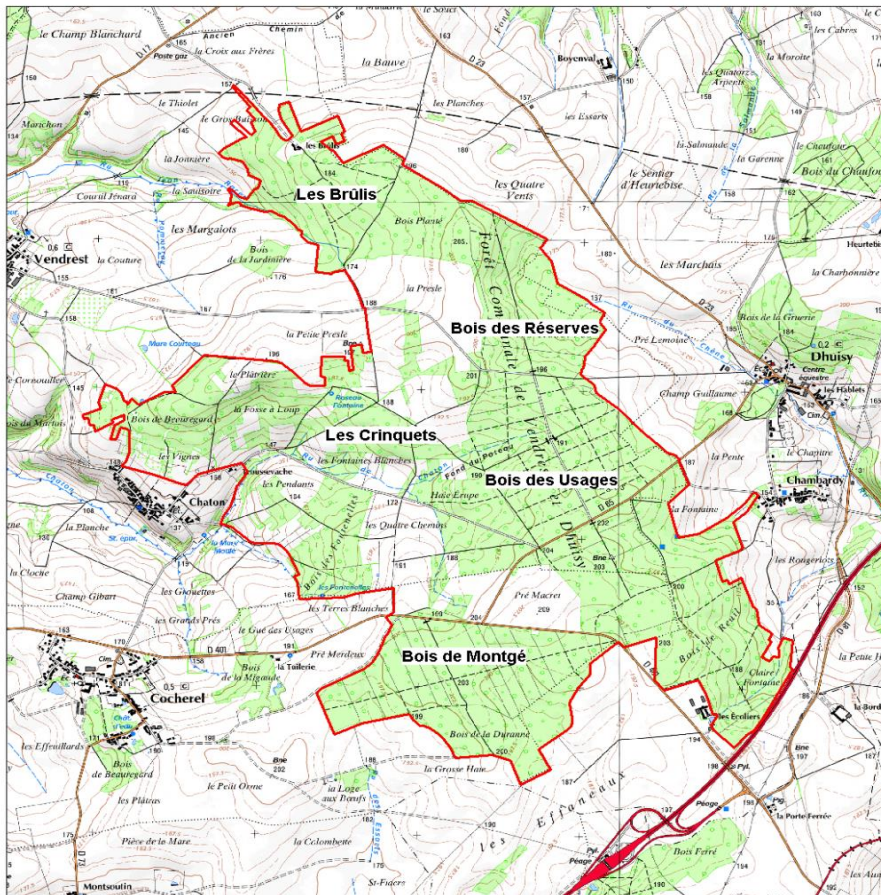
- Animation de la mise en œuvre du DOCOB : bilan d'activités 2021, perspectives 2022
- Evaluation des Incidences Natura 2000 (EIN2000) (Jessica STONINA, DDT77)
- Résultats de la prospection chauve-souris réalisée en juin 2021 (stage Master 2 suivi par l'AVEN du Grand-Voyeux et Azimut 230)
- Résultats de la campagne de suivi 2021 des populations de sonneurs à ventre jaune (Pierre RIVALLIN)
- Opération d'aménagement d'ornières sur le chemin des Brûlis (SNCF Réseau, commune de Vendrest, Pays de l'Ourcq)
- Questions diverses.

Site Natura 2000 « Bois des Réserves, des Usages et de Montgé »



Présentation du site Natura 2000

Document d'objectifs du site Natura 2000 FR 1102006 "Bois des Réserves, des Usages et de Montgé" (77)



— Périmétre du site Natura 2000



Rappels :

- .ZSC de 863 ha désignée par arrêté ministériel du 17/04/14
- .Ensemble de milieux diversifiés : 8 habitats d'intérêt communautaire occupant 50 % de la surface du site.
- .4 espèces d'intérêt communautaire dont le Sonneur à ventre jaune ayant justifié la désignation du site.
- .Objectifs prioritaires : Préserver et développer la population de Sonneur à ventre jaune.
- .Approbation du DOCOB par arrêté préfectoral du 09/09/13.



Site Natura 2000 « Bois des Réserves, des Usages et de Montgé »

ANIMATION DE LA MISE EN OEUVRE DU DOCOB - Bilan 2013-2021

	Points forts	Points faibles
Gestion des habitats et des espèces Animation des MAEC et animation des contrats N2000	Principaux gestionnaires rencontrés sur la période 2013-2016. Émergence d'un projet de partenariat avec SNCF Réseau en 2019 concrétisé en 2021-22.	Pas de nouveaux engagements en dehors des 2 MAEC contractualisées en 2015 sur environ 5 ha. Réticence, voire méfiance, des propriétaires agricoles ou forestiers. Principaux sites de reproduction du Sonneur dans des parcelles forestières dont le propriétaire est hostile à la démarche N2000. Fermeture accélérée des milieux ouverts.
Suivi scientifique et technique	Etude prospective de suivi des populations de Sonneur : Acquisition de données sur près de 10 ans. Découverte en 2016 d'un nouveau site de reproduction. Suivi des espèces de chiroptères : engagement de prospections avec l'AVEN du Grand Voyeux en 2021	Depuis 2017 : périodes de sécheresse de plus en plus prononcées menaçant la reproduction du Sonneur – parallèlement à la fermeture des milieux ouverts (mare prairiale, chemins forestiers, parcelles coupées)
Information, communication, sensibilisation	Relai au niveau de l'OTC : Exposition, sorties, conférences durant l'été 2016, projet de rallye-nature en 2017, stand d'information sur une étape de la rando des Mystères de l'Ourcq en 2019. Animations dans le cadre de la nuit de la chauve-souris 2020 à DHUISY.	Difficultés à toucher les propriétaires de bois.
Contribution à la bonne mise en œuvre de l'évaluation des incidences N2000	Mise en place d'une collaboration avec la mairie de Vendrest pour l'évaluation des incidences dans le cadre de coupes de bois.	Difficulté d'accès aux informations relatives aux projets soumis à évaluation des incidences

Site Natura 2000 « Bois des Réserves, des Usages et de Montgé »

ANIMATION DE LA MISE EN OEUVRE DU DOCOB - 2021

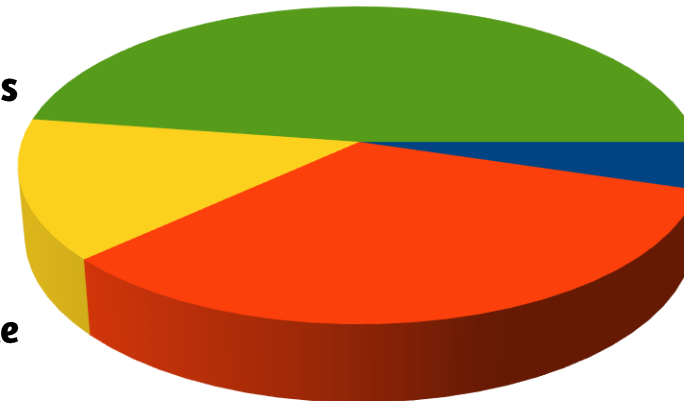
REPARTITION DU TEMPS D'ANIMATION :

Environ 20 jours par an soit moins de 10% d'un temps plein

BUDGET :

De l'ordre de 10 000 €/an dont 6 200 €/an pour le poste d'animation et 3 800 €/an pour le suivi scientifique

Financement réparti pour moitié entre FEADER et Etat



- Mise en œuvre de la contractualisation et assistance à l'application du régime d'évaluation des incidences
- Suivi scientifique et technique : suivi de la population de Sonneur à ventre jaune
- Information, communication, sensibilisation
- Gestion administrative et financière

Site Natura 2000 « Bois des Réerves, des Usages et de Montgé »

ANIMATION DE LA MISE EN OEUVRE DU DOCOB

PERSPECTIVES pour 2022

- .Relancer la mise en œuvre d'actions de conservation des habitats et des espèces d'intérêt communautaire :** rencontrer les principaux propriétaires ou exploitants forestiers, visiter les parcelles, conseiller pour la mise en œuvre d'actions et leur financement.
- .Suivre l'opération d'aménagement d'ornières au chemin des Brûlis avec SNCF Réseau et la commune de Vendrest**
- . Rester vigilant sur l'évolution de l'état de conservation des habitats et des populations d'espèces d'intérêt communautaire :** poursuivre le suivi Sonneur, étudier la mise en place d'un suivi des chiroptères, engager la mise à jour de la cartographie des habitats.
- .Sensibiliser à la démarche Natura 2000 et aux richesses naturelles du site :** notamment dans le cadre de la promotion touristique du territoire et de ses chemins de randonnée (partenariat à développer avec Meaux-Marne Ourcq), organiser des sorties de découverte avec l'AVEN du Grand Voyeux.

Site Natura 2000 « Bois des Réerves, des Usages et de Montgé »

Réunion du Comité de Pilotage du 5 avril 2022

Evaluation des Incidences Natura 2000

DDT 77 – Jessica STONINA

Site Natura 2000 des Bois des Réerves, des Usages et de Montgé

Réunion du Comité de Pilotage du 5 avril 2022

Résultats prospection Chauve-souris 2021

AVEN Grand Voyeux

Fiona LEHANE

Site Natura 2000 des Bois des Réerves, des Usages et de Montgé

Réunion du Comité de Pilotage du 5 avril 2022

Suivi des populations de Sonneur à Ventre jaune

Année 2021

Pierre RIVALLIN



COFIL NATURA 2000 – 5 AVRIL 2022

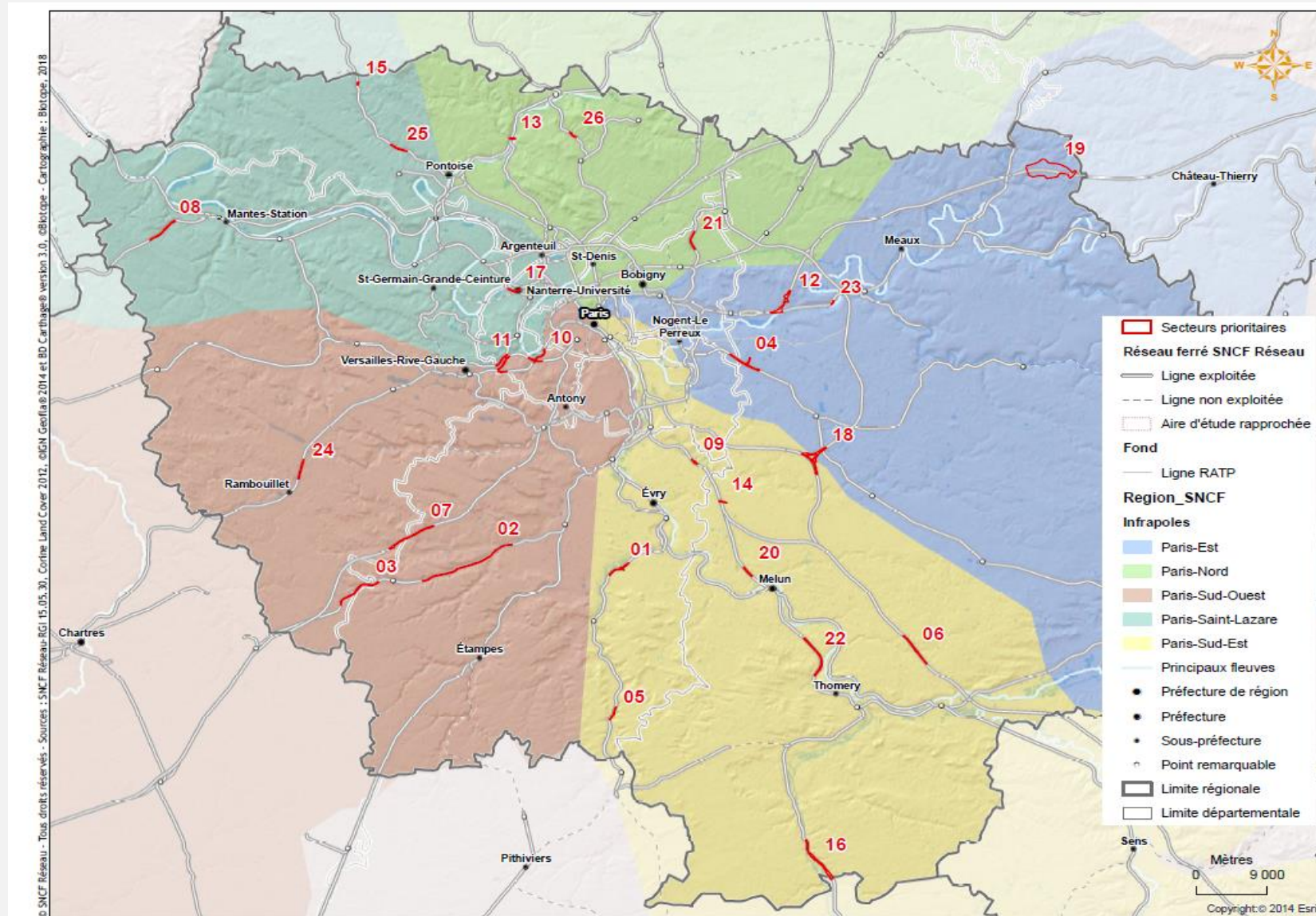
ACTIONS DE PRÉSERVATION SNCF RÉSEAU

HISTORIQUE DE L'INTERVENTION SNCF RÉSEAU À VENDREST

2015-2018: étude lancée par SNCF Réseau sur les continuités écologiques en interaction avec le RFN (Réseau Ferré National) en IdF avec plusieurs objectifs:

- Identifier des zones prioritaires pour améliorer la transparence écologique du RFN
- Sélectionner (avec les partenaires de l'étude) des secteurs prioritaires (26 en tout)
- Rédiger des préconisations d'actions à mettre en œuvre au sein de ces secteurs afin d'améliorer la transparence du RFN
- Mise en œuvre des actions suite à la fin de l'étude

HISTORIQUE DE L'INTERVENTION SNCF RÉSEAU À VENDREST



HISTORIQUE DE L'INTERVENTION SNCF RÉSEAU À VENDREST ET ACTIONS MENÉES

- **Février 2019:** 1^{ère} visite sur site et échanges avec CCPO et Pierre Rivallin ☒ à l'issue de cette visite il apparaît primordial de mettre en œuvre des actions de préservation du SVJ avant de penser à sa traversée de la LGV voisine
- **Octobre 2019:** nouvelle visite sur site en compagnie du maire de Vendrest (M. Chesné)
- **Juin 2020:** une première action est menée à travers la réalisation d'une mare favorable au SVJ sur un délaissé SNCF Réseau à proximité du bois



HISTORIQUE DE L'INTERVENTION SNCF RÉSEAU À VENDREST ET ACTIONS MENÉES

- **Mars 2021:** signature d'une convention tripartite (Mairie Vendrest, CCPO, SNCF Réseau) pour la mise en œuvre d'actions sur le chemin des brûlis (cf. carte de localisation ci-après)
12 mars: réalisation du bornage du chemin communal des brûlis (préalable à la mise en œuvre des actions futures) par un géomètre
- **Janvier 2022:** COPIL pour le lancement de la réalisation des actions favorables au SVJ sur le chemin des brûlis
- **Février – mars 2022:** Coupe et débroussaillage du chemin sur toute sa largeur par la commune de Vendrest. Creusement des ornières par l'entreprise TPLV Métivier sur un linéaire de chemin d'environ 600 mètres.

HISTORIQUE DE L'INTERVENTION SNCF RÉSEAU À VENDREST ET ACTIONS MENÉES



Février 2022 : coupe et débroussaillage

HISTORIQUE DE L'INTERVENTION SNCF RÉSEAU À VENDREST ET ACTIONS MENÉES



Mars 2022 : creusement des ornières

HISTORIQUE DE L'INTERVENTION SNCF RÉSEAU À VENDREST ET ACTIONS MENÉES



Mars 2022 : creusement des ornières

LE SUIVI POST-TRAVAUX

- Installation de panneaux explicatifs aux entrées du chemin
- Communication sur l'opération auprès des habitants
- Evaluation de l'efficacité des aménagements réalisés sur la population de Sonneur à ventre jaune présente aux Brûlis dans le cadre du suivi scientifique effectué sur le site Natura 2000
- Mise en place d'un entretien adapté du chemin avec une entreprise apprenante