
IDENTITÉ ET VALEUR DES PAYSAGES AGRICOLES FRANCILIENS

JOURNÉE DU CLUB PAYSAGE

Mardi 3 octobre 2023

Corinne Legenne (DEUR) / Pierre-Marie Tricaud (DUAT)



Identité et valeur des paysages agricoles franciliens

1- Les pays

- Pays de vallées
- Pays de plateaux et de plaines

2- Les unités paysagères agricoles

- Unités urbaines
(grandes vallées, plaine ou plateaux, petites vallées)
- Grandes vallées rurales
- Petites vallées rurales
- Versants ou collines
- Plateaux et plaines cultivés
- Plateaux boisés



Pays de vallées

Les grandes vallées
Seine, Marne et Oise

considérées comme des “pays” à part entière



Pays de plateaux et de plaines

Grands ensembles

- identifiés par l'histoire
- et marqués fortement par la géographie

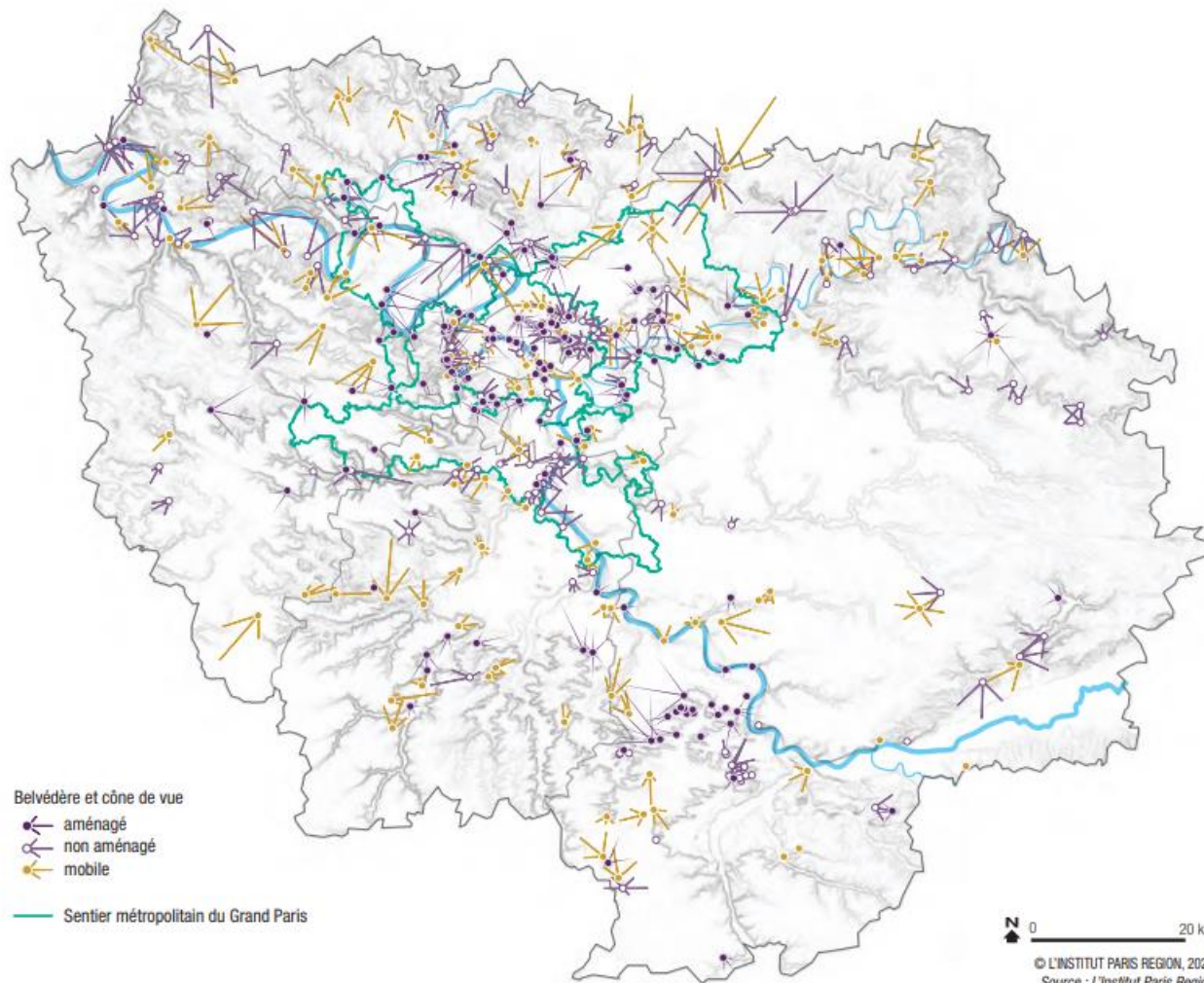
Brie, Beauce, Vexin, Gâtinais, Hurepoix,
pour les plus connus

Mais aussi *Yveline, Orxois, Sénonais...*



De nombreux belvédères qui mettent en valeur les pays franciliens

Les belvédères en Île-de-France



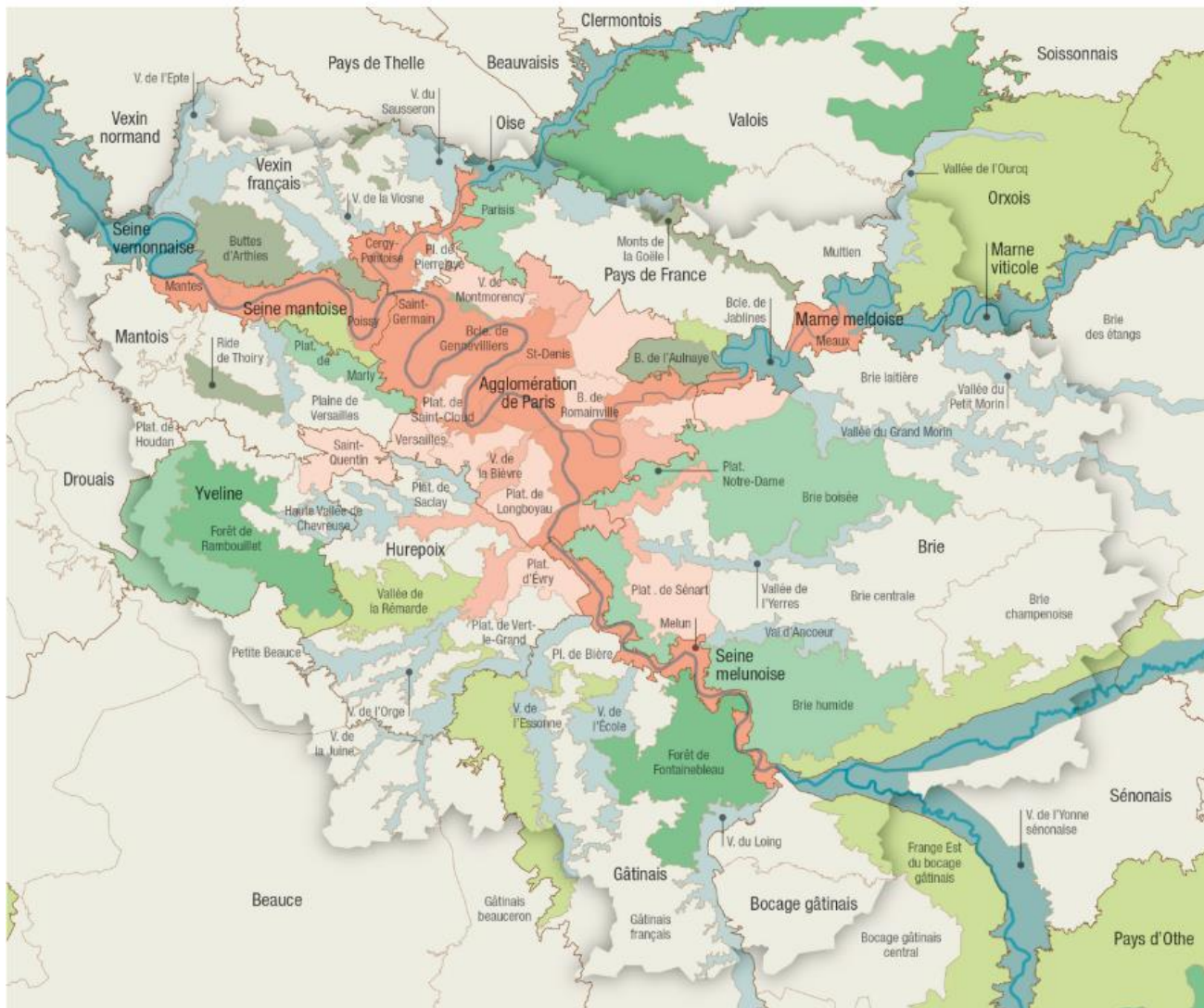
Les unités paysagères agricoles



Crédit: Pierre-Yves Brunaud/ L'Institut Paris Region

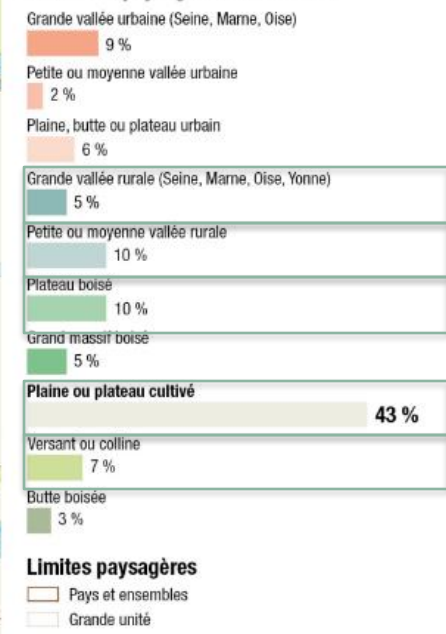
PNR du Gâtinais français

Les unités paysagères agricoles



Les unités paysagères franciliennes

Composition des unités paysagères franciliennes



Abréviations

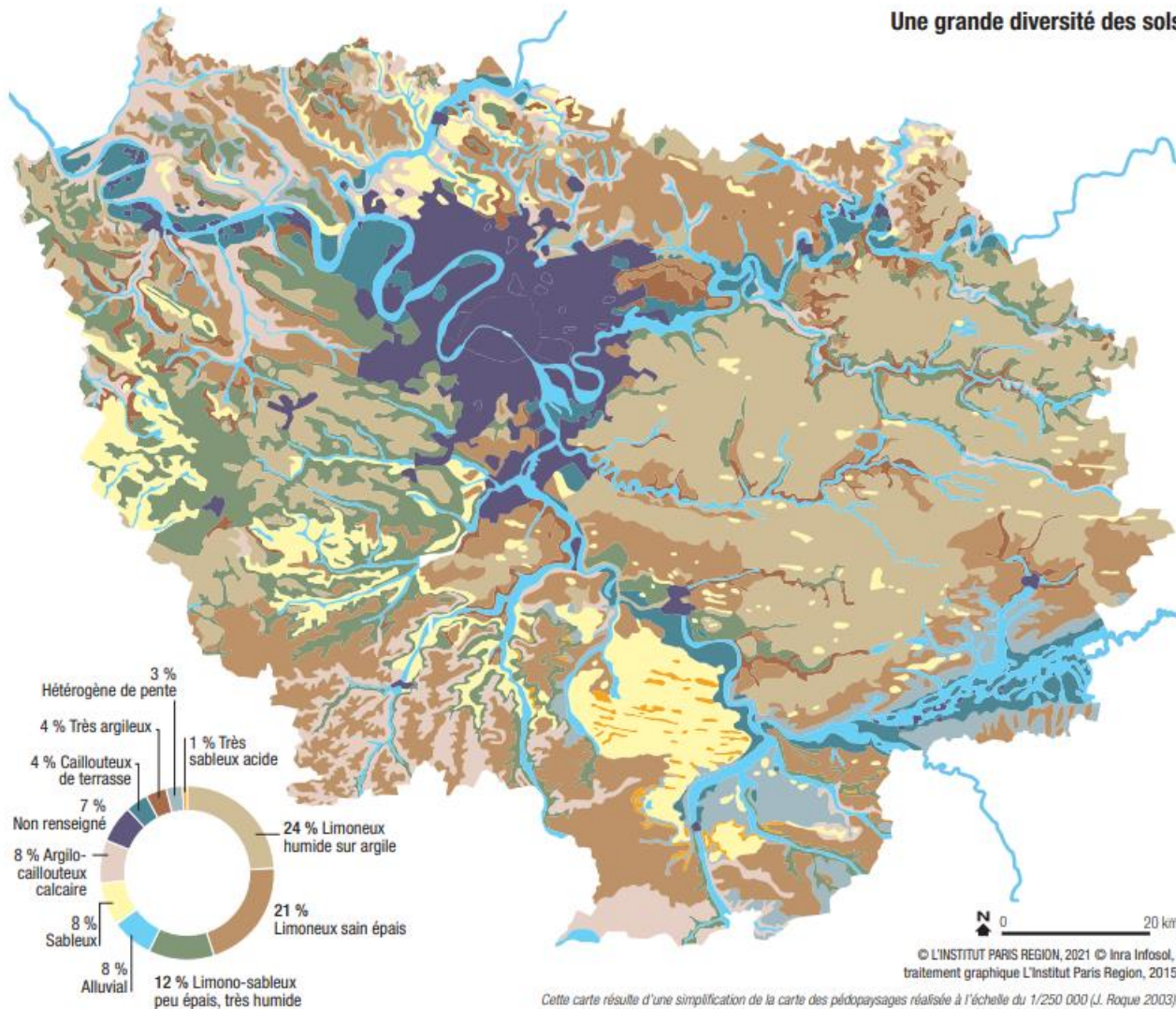
- Bcle : boucle
- B. : butte
- Pt. : plaine
- Plat. : plateau
- V. : vallée



© L'INSTITUT PARIS REGION 2023
Source : L'Institut Paris Region

Les sols

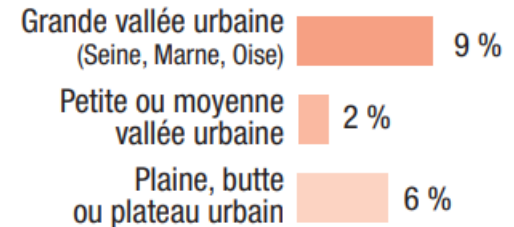
Une grande diversité des sols



Unités urbaines

(grandes vallées, plaines ou plateaux urbains, petites vallées)

- Espaces agricoles enclavés (ceinture verte), fragilisés mais souvent aussi protégés (sites classés, PRIF, projets agri-urbains)
- Fronts urbains vers l'extérieur, de plus en plus stabilisés mais encore rarement aménagés comme des espaces à part entière assurant la liaison



Grandes vallées rurales

- Restes de grandes cultures, surfaces maraîchères, viticulture.
- Agriculture très concurrencée par d'autres usages (urbanisation et infrastructures, dont les vallées sont traditionnellement les axes, mais aussi carrières alluviales)...
- et perturbée dans son fonctionnement (fractionnement par les infrastructures de transport, intrusions urbaines...)

Grande vallée rurale (Seine, Marne, Oise, Yonne) 5 %



Petites vallées rurales

- Paysages souvent jugés pittoresques, variés, traditionnels
- Lieux les plus touchés par la déprise agricole : coteaux, prairies humides, vergers...
- Développement d'activités alternatives (pensions de chevaux...)
- Localement, actions de préservation, remise en état, gestion, notamment dans les PNR

Petite ou moyenne vallée rurale  10 %



Versants ou collines

Versant ou colline  7 %

- Paysages en général jugés de qualité, moins connus en Île-de-France
- Agriculture relativement stable



Plateaux et plaines cultivés

Plaine ou plateau cultivé

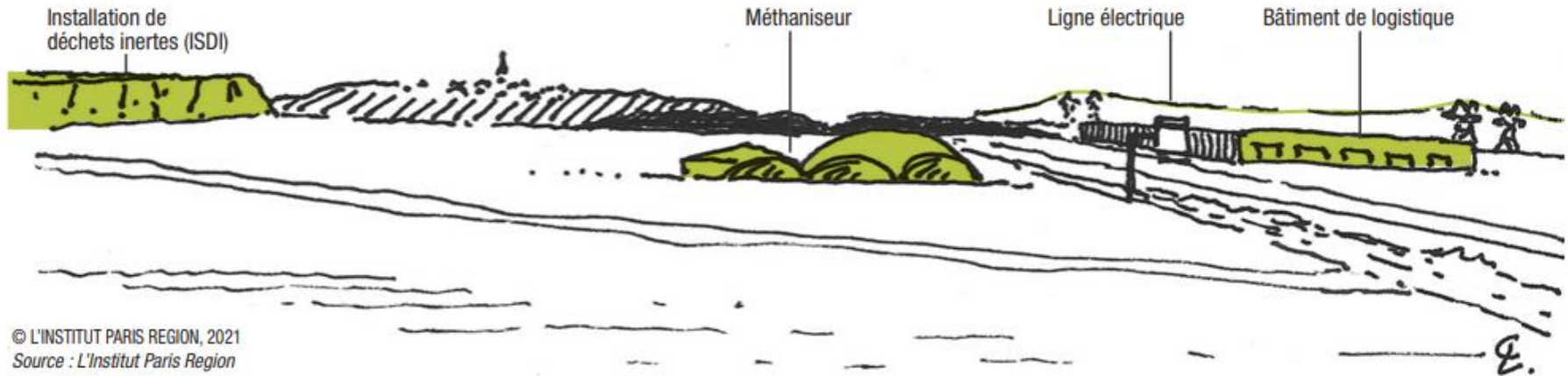
43 %

- Grandes étendues de champs ouverts, souvent moins considérées que les paysages plus compartimentés (vallées, bocages, lisières...) jugés plus pittoresques
- **Pourtant identitaires de l'Île-de-France et souvent des paysages forts**
- Agriculture productive, donc viable, mais localement fractionnée par les infrastructures



Plateaux et plaines cultivés

L'altération des paysages ruraux se poursuit



- Paysages sensibles car toute implantation verticale se voit de très loin ; or comme il y a peu de contraintes, ces implantations sont très nombreuses :
lignes électriques, entrepôts, pylônes, ISDI...
- Peut-être des changements importants à venir : photovoltaïsme, agrivoltaïsme, agroforesterie...



Plateaux boisés

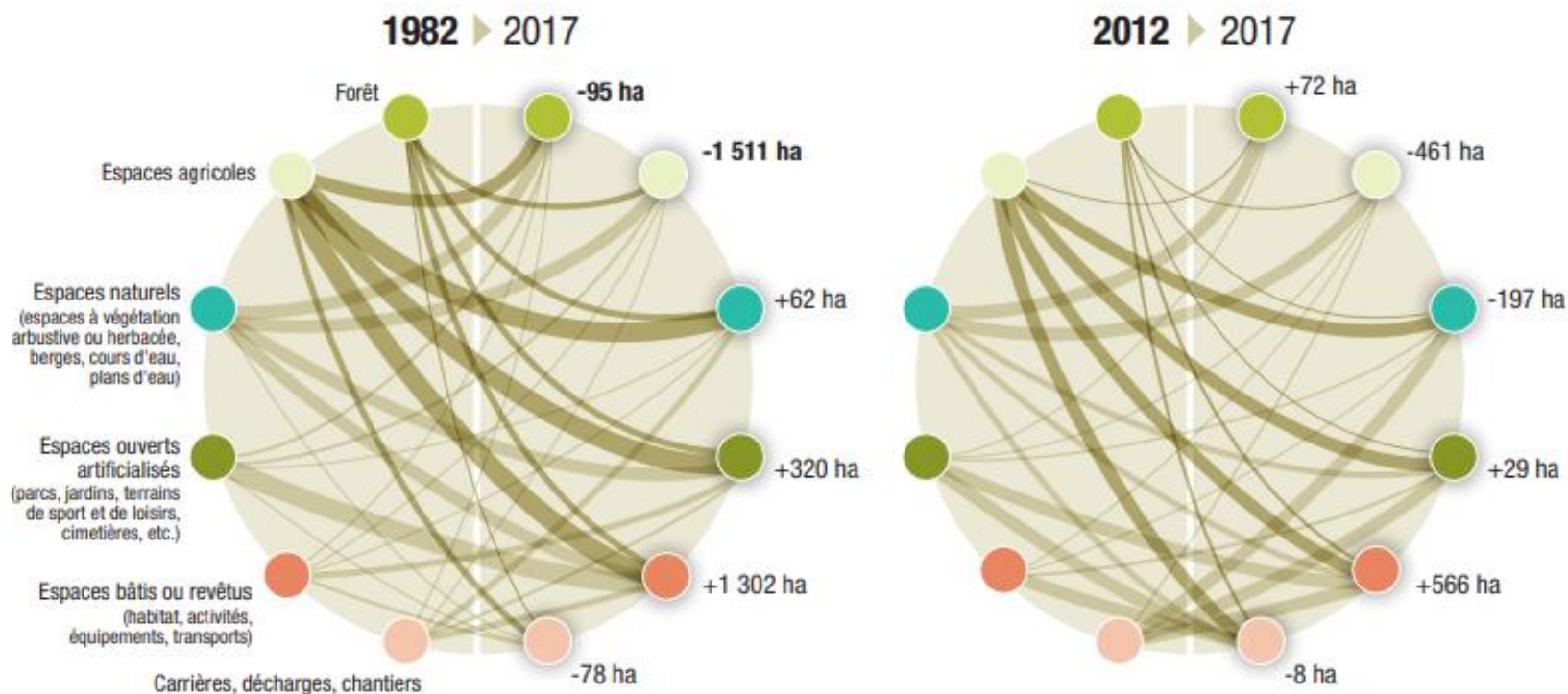
- Agriculture de clairière
- En général, grandes cultures avec un mode d'exploitation voisin des plateaux cultivés

Plateau boisé 10 %



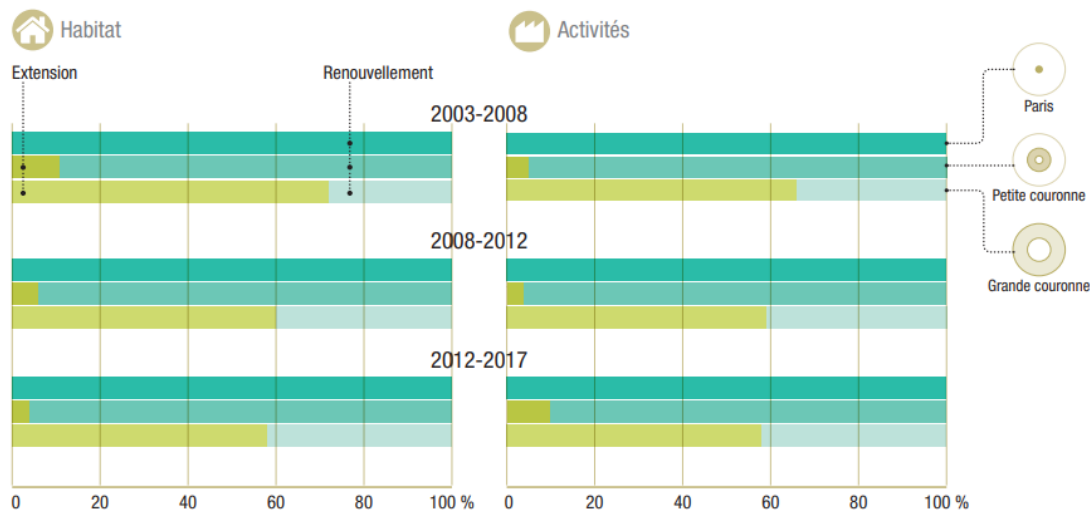
Les espaces agricoles, première cible de la consommation d'espaces ouverts

Évolution annuelle des grands types d'espaces

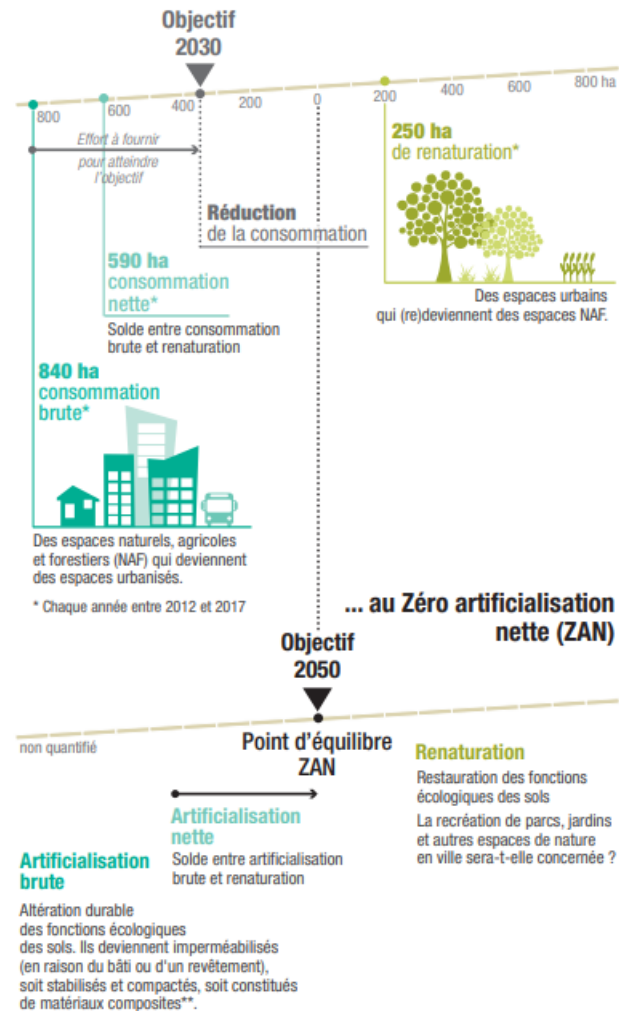


La consommation d'espaces, notamment agricoles

Espaces d'habitat et d'activités produits en extension ou en renouvellement entre 2003 et 2017



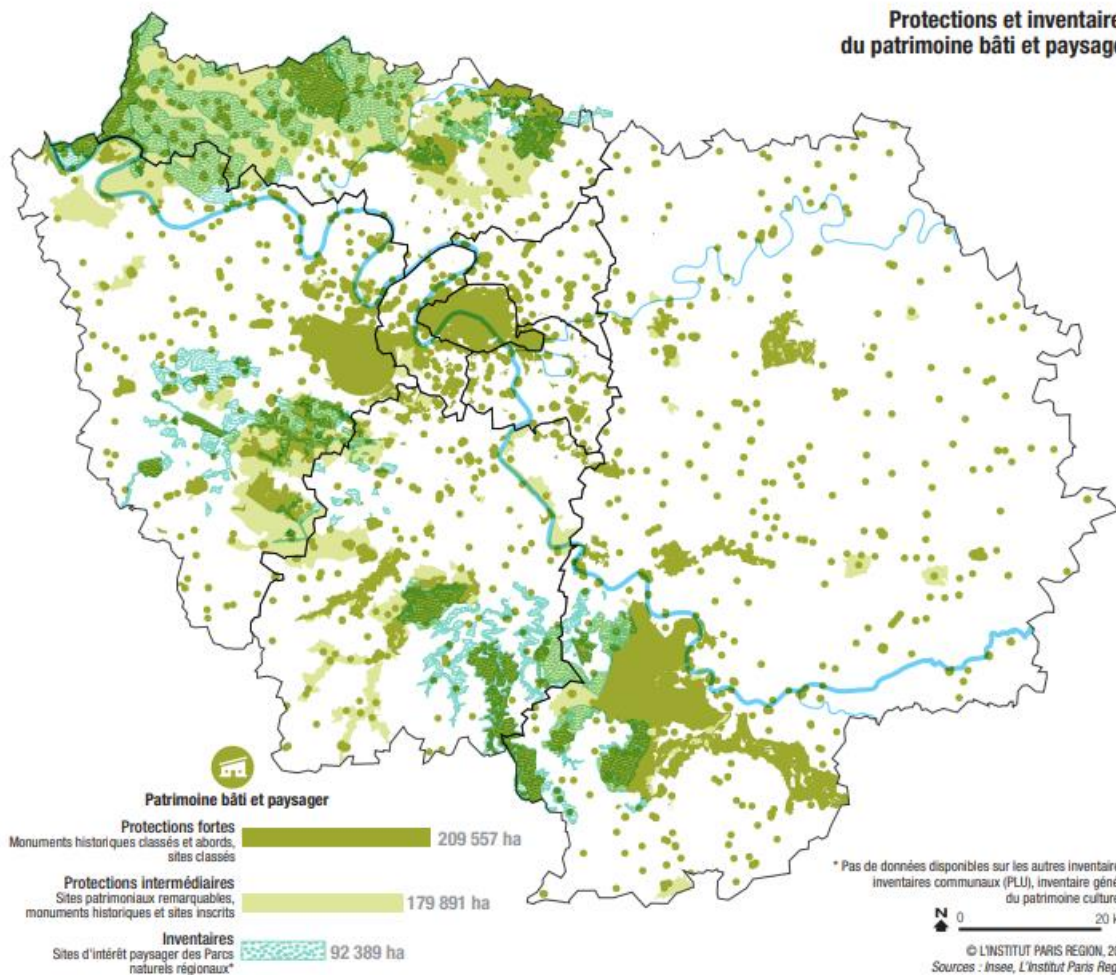
De la consommation d'espaces NAF...



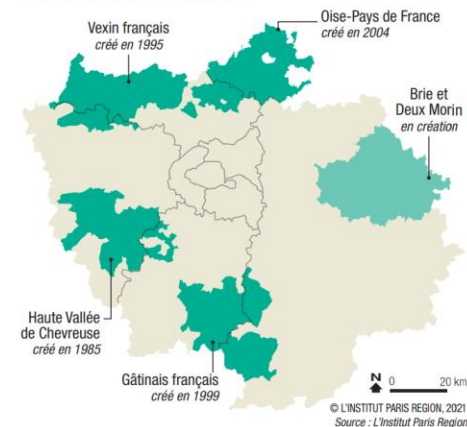
© L'INSTITUT PARIS REGION, 2021
Source : Mos 2012 à 2017, L'Institut Paris Region

** Loi Climat et résilience, août 2021.

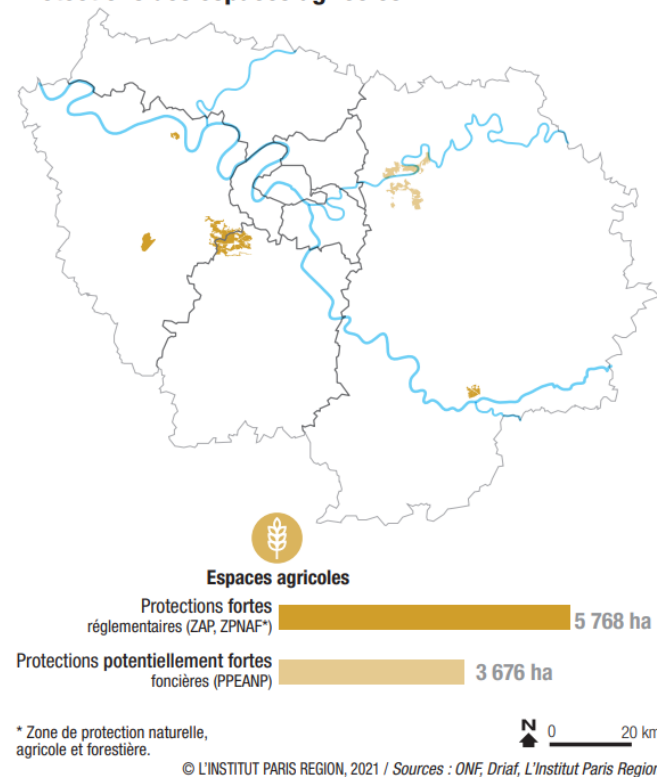
Les protections en faveur du paysage agricole



Les Parcs naturels régionaux



Protections des espaces agricoles



Bibliographie

Pays et paysages d'Île-de-France

Mai 2022

Voir du pays, c'est l'expression que l'on emploie pour voyager et découvrir le monde. Avec cet ouvrage, vous allez en voir, du pays ! Une vingtaine au total.

En parcourant ces pays, tantôt de vallées, tantôt de plateaux ou de plaines, c'est une région d'une extraordinaire diversité de paysages que l'on redécouvre à travers ceux-ci.

L'environnement en Île-de-France

Diagnostic et enjeux

Mai 2022

Quels sont les principaux constats en Île-de-France en matière d'environnement ? Les tendances d'évolution ? Les défis à relever ? Quels enjeux l'aménagement du territoire francilien soulève-t-il sur le plan écologique ?

Cet ouvrage dresse un panorama de l'environnement francilien selon quatre axes thématiques : le changement climatique et l'énergie ; les espaces, les milieux et les patrimoines ; les ressources ; le cadre de vie, ses aménités et ses nuisances.

Une dizaine de doubles pages aux thématiques en lien avec le paysage, riches d'infographies et de chiffres clés.



L'ENVIRONNEMENT EN ÎLE-DE-FRANCE

