



# Cartographie des végétations du site Natura 2000 « Pelouses calcaires du Gâtinais »



Restitution synthétique - COPIL - 29 mai 2018

J. Détrée et J. Wegnez - CBNBP / MNHN



Conservatoire botanique national du Bassin parisien  
**Une structure au cœur du développement durable**  
Connaître  
Comprendre  
Conserver  
Communiquer



# Sommaire



## Contexte et objectifs



## Méthode



## Résultats


- Habitats N2000 identifiés
- Quelques exemples d'habitats N2000
- Présentation d'une carte de site
- État de conservation des pelouses
- Originalité du territoire



## Conclusion



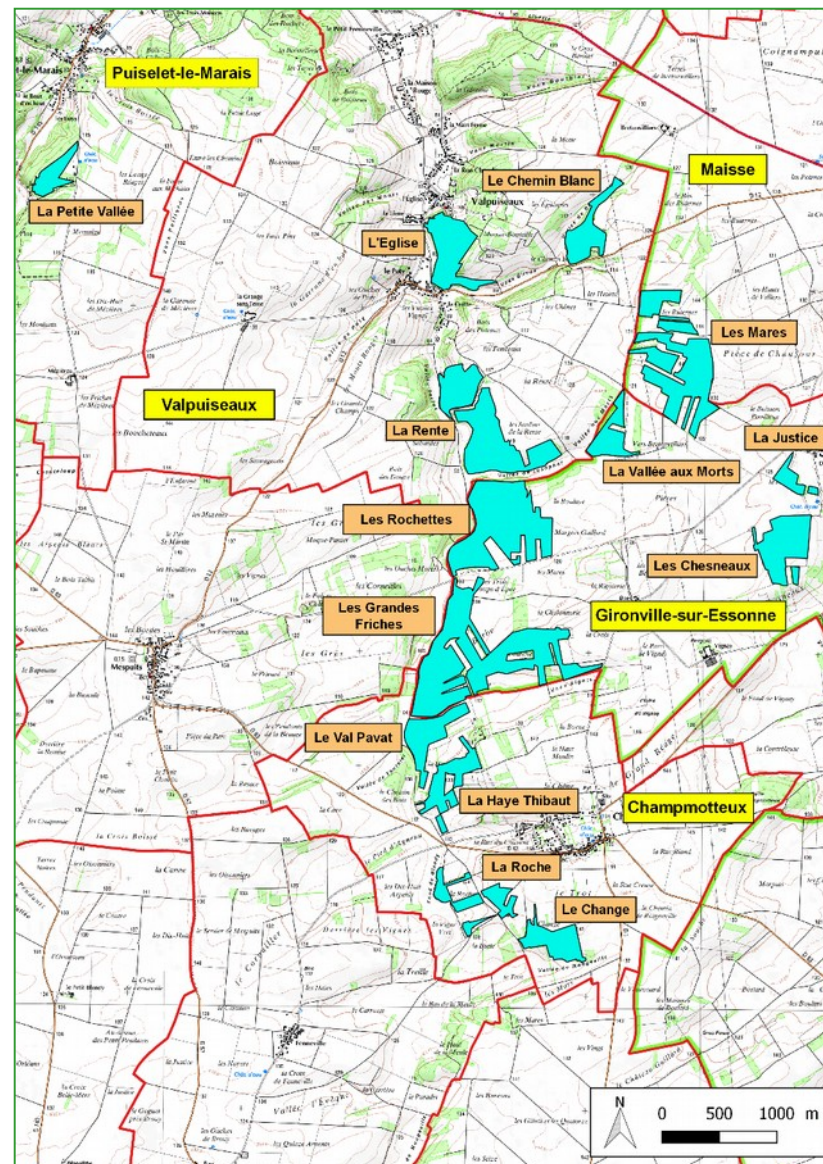
# Contexte et objectifs

- 
- Site Natura 2000 « Pelouses calcaires du Gâtinais » : plusieurs sites dans le sud Essonne, répartis sur 5 communes
  - Réactualisation du DOCOB prévue par NaturEssonne, animateur du site
  - Réactualisation de la cartographie des végétations du site Natura 2000 (CBNBP)**

# Contexte et objectifs



- Surface habitats naturels à semi-naturels : environ 300 ha
- Temps terrain : 14 jours



Site Natura 2000 FR1100802 « Pelouses calcaires du Gâtinais »

# Méthode

## Démarche générale



**Terrain** : mai et juin 2017



**Relevés** : phytosociologiques sigmatistes  
+ floristiques pour couvrir les grands  
types de milieux du territoire



**État de conservation** :  
à « dire d'expert » à partir de la typicité  
floristique (cortège optimal) et de l'intégrité  
(qualité écologique) de la structure



**Échelle de travail** : 1: 5 000<sup>e</sup> pour un rendu  
au 1: 10 000<sup>e</sup>



Flore remarquable relevée (sans recherche spécifique)

Volet 2 : informations végétation - Utiliser plusieurs feuilles en cas de mosaïque

TYPOLOGIE Observation  In-situ (cocher la case correspondante)  à distance

n° de vég et % \_\_\_\_\_ Nom du syntaxon \_\_\_\_\_ Comm. basale (BC)  Code C.B. \_\_\_\_\_ Code N2000 \_\_\_\_\_ dét ZNIEFF

Sylvofactes Essence 1 : \_\_\_\_\_ Essence 2 : \_\_\_\_\_

CONDITIONS STATIONNELLES

Pente :  <1°  1 à 6°  6 à 14°  14 à 27°  27 à 45°  45 à 70°  >70°

Profil topographique :  Convexe  Concave  Plat  Pente régulière

Exposition :  Nord  Nord-Est  Nord-Ouest  Sud  Sud-Est  Sud-Ouest  Pas d'expo dominante  Est  Ouest

(Atteintes, menaces : Actif (A) pour une atteinte observée, Potentiel (P) pour une menace. Plusieurs choix possibles)

aucune  rectification, artificialisation des berges  espèce exotique envahissante  
 urbanisation, travaux publics  modification du fonctionnement hydraulique  plantation  
 extraction de matériaux  atterrissement, envasement, assèchement naturel  coupe, abattage  
 dépôt de matériaux  intensification des pratiques agricoles ou forestières  feu  
 pollution  surpâturage ou surfréquentation animale  érosion des sols  
 eutrophisation  surfréquentation anthropique  autre (préciser)  
 assèchement/drainage des zones humides  fermeture du milieu, déprise, enrichissement

Gestion observée : Plusieurs choix possibles

aucune  écobuage  gyroyuage  sylviculture s.l.  futaie régulière  
 inconnue  culture  curage  taillis  futaie/jardinée  
 pâture  plantation  autre (préciser)  
 fauche  jachère  abandon/pompière

**ÉTAT DE CONSERVATION**

Typicité floristique  Bonne  Moyenne  Mauvaise  Indéterminée

Intégrité de structure  Bonne  Moyenne  Mauvaise  Indéterminée

Restaurabilité  Facile  Non préconisé   
 Difficile  Sans objet

Humus  absent  <1cm  1 à 10cm  >10cm  absent  <0.5cm  >0.5cm  absent  <0.5cm  >0.5cm  absent  discontinu  continu

Transition O.L.A  graduelle  brutale  Structure horizon A  grumeleuse  Non grumeleuse  Hydromorphie horizon A  présente  absente

Type d'Humus : \_\_\_\_\_

Horizon "A"

Éléments fins  Très argileuse ALO  Argileuse A.A.  Argilo-sableuse AS  Limoneuse LL,LM,LA  Limono-sableuse LS,LSA  Sableuse S,SA,SL  Organique

Charge  <5%  5 à 25%  25 à 50%  >50%

Type dominant  Graviers (0.2-2cm)  Cailloux (2-5cm)  Pierres (5-20cm)  Blocs (>20cm)

HCI  Aucune  Localisée  Généralisée faible  Généralisée forte

Horizon "B"

Éléments fins  Très argileuse  Argileuse  Argilo-sableuse  Limoneuse  Limono-sableuse  Sableuse  Organique

Charge  <5%  5 à 25%  25 à 50%  >50%

Type dominant  Graviers (0.2-2cm)  Cailloux (2-5cm)  Pierres (5-20cm)  Blocs (>20cm)

HCI  Aucune  Localisée  Généralisée faible  Généralisée forte

Profondeur du sol  Profond (>60cm)  Moyennement profond (30cm à 60cm)  Peu profond (10cm à 30cm)  
 Très peu profond (3cm à 10cm)  Absent, très mince ou discontinu (<3cm)  Type de Solum : \_\_\_\_\_

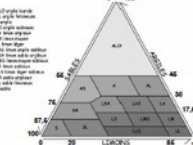
COMMENTAIRE

Hydromorphie

Prof. d'apparition de :  
traces faibles ..... cm horizon g ..... cm  
traces fortes ..... cm horizon Go ..... cm  
..... cm horizon Gr ..... cm

Classe d'engorgement (0 à 8) : \_\_\_\_\_

Cas des Histosols  
Épaisseur de :  
tourbe ..... cm hz fibrique ..... cm  
..... cm hz mélique ..... cm  
..... cm hz saprique ..... cm



## Habitats Natura 2000

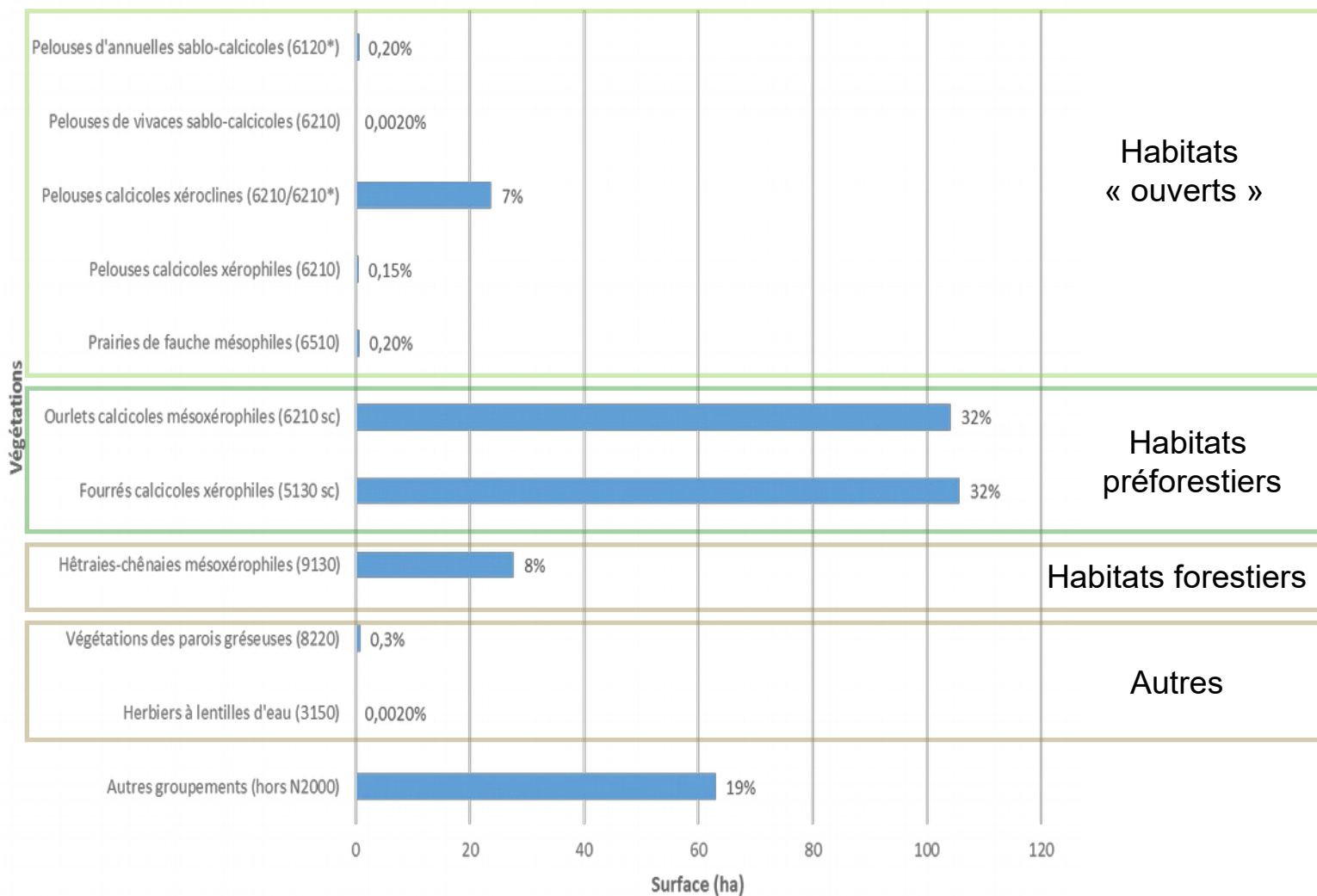
Parmi les 31 végétations identifiées, 7 habitats d'intérêt communautaire dont 2 prioritaires :

- Herbiers à lentilles d'eau (3150) : environ 0,0077 ha
- Prairies de fauche mésophiles (6510) : environ 0,68 ha
- Pelouses d'annuelles sablo-calcaicoles (6120\*(et 6120\*-1)) : environ 0,63 ha
- Pelouses sèches semi-naturelles et faciès d'embuissonnement sur calcaires (6210)
  - Pelouses de vivaces sablo-calcaicoles (6210) : environ 0,0076 ha
  - Pelouses calcicoles xéroclines (6210/6210\* - 14) : environ 23,67 ha
  - Pelouses calcicoles xérophiles (6210 - 28) : environ 0,51 ha
  - Ourllets calcicoles mésoxérophiles (6210 sc) : environ 104 ha
- Fourrés calcicoles xérophiles (5130 sc) : environ 105 ha
- Hêtraies-chênaies mésoxérophiles (9130) : environ 27,7 ha
- Végétations des parois gréseuses (8220) : environ 0,85 ha



# Résultats

## Surfaces et proportions surfaciques des habitats relevés



# Résultats

## Quelques exemples d'habitats Natura 2000



RRR, ZNIEFF

Pelouses sablo-calcaicoles à Armoise champêtre  
*Artemisietum campestris* (6120\*-1)



RR, ZNIEFF, VU

Alysson à calices persistants



RRR, ZNIEFF, EN

Sabline sétacée



AR, ZNIEFF

Pelouses de vivaces sablo-calcaicoles  
*Koelerio macranthae* - *Phleion phleoidis* (6210)



RR, ZNIEFF, VU

Silène à oreillettes



R, ZNIEFF, LC

Armérie des sables



# Résultats

## Quelques exemples d'habitats Natura 2000



RRR, ZNIEFF

Pelouses calcicoles à Orchis bouffon et Hélianthème des Apennins  
*Orchido morionis - Helianthemetum apennini* (6210/6210\*-14)



RR, ZNIEFF, PR, NT

Cardoncelle molle



RR, ZNIEFF, LC

Hélianthème des Apennins



RR, ZNIEFF

Pelouses calcicoles à Fumana couché et Laïche humble  
*Fumano procumbentis - Caricetum humilis* (6210-28)



RR, ZNIEFF, NT

Fumana couché



RRR, ZNIEFF, PR, EN

Trinie glauque

# Résultats

## Habitats N2000 non identifiés dans le DOCOB (2012)

Parmi les végétations relevées, 6 n'ont pas été clairement identifiées dans le DOCOB précédent :

- Herbiers à lentilles d'eau (*Lemnion minoris*, 3150)
- Prairies de fauche mésophiles (*Trifolio montani* - *Arrhenatherenion elatioris*, 6510)
- Pelouses de vivaces sablo-calcoles (*Koelerio macranthae* - *Phleion phleoidis*, 6210)
- Fourrés calcicoles xérophiles (*Berberidion vulgaris* et infra (sc), 5130 )
- Hêtraies-chênaies mésoxérophiles (*Rubio peregrinae* - *Fagetum sylvaticae*, 9130)
- Végétations des parois gréseuses (*Asplenio billotii* - *Umbilicion rupestris*, 8220)



# Résultats

## Exemple de cartographie d'habitats du site Natura 2000

### SYSTÈME AQUATIQUE

#### Herbiers libres flottants

Lemi	<i>Lemnion minoris</i>	Herbier eutrophile des eaux calmes à lentille d'eau
------	------------------------	---

### SYSTÈME BASICLINE MÉSOPHILE A XÉROPHILE

#### Végétations des parois sèches

AsCe	<i>Asplenio trichomanis - Ceterachion officinarum</i>	Végétation à Doradille polytrich et Cétérach officinal
AsUm	<i>Asplenio billotii - Umbilicion rupestris</i>	Végétation à Doradille à feuilles obovales et Ombilic des rochers

#### Pelouses calcicoles sèches à très sèches

Ar	<i>Artemisietum campestris</i>	Pelouse à Armoise champêtre
FuCa	<i>Fumano procumbentis - Caricetum humilis</i>	Pelouse à Fumana couché et Laïche humble
KoPh	<i>Koelerio macranthae - Phleion phleoidis</i>	Pelouse sur sables calcaires
Meer	<i>Mesobromion erecti</i>	Pelouse calcicole mésophile à mésoxérophile
OrHe	<i>Orchido morionis - Helianthemum apennini</i>	Pelouse à Orchis morio et Hélianthème des apennins
SiCe	<i>Sileno conicae - Cerastion semidecandri</i>	Pelouse d'annuelles sur sables calcaires

#### Prairies calcicoles moyennement sèches

GaCy	<i>Galio veri - Cynosuretion cristati</i>	Prairie mésophile piétinée
MePl	<i>Medicagino lupulinae - Plantaginetum majoris</i>	Prairie mésophile hyper piétinée

#### Ourllets calcicoles moyennement secs à secs

AsVi	<i>Asperulo tinctoriae - Vincetoxicetum hirsudinariae</i>	Ourllet calcicole à Aspérule des teinturiers et Dompte-venin
CorBr	<i>Coronilla variae - Brachypodietum pinnati</i>	Ourllet calcicole à Coronille bigarrée et Brachypode penné
Gesa	<i>Geranium sanguinei</i>	Ourllet calcicole mésoxérophile à xérophile

#### Fourrés calcicoles moyennement secs à secs

Bevu	<i>Berberidion vulgaris</i>	Fourré calcicole mésoxérophile à xérophile
LoPr	<i>Lonicero xylostei - Prunetum mahaleb</i>	Fourré à Chèvrefeuille des haies et Bois de Sainte-Lucie
Prsp	<i>Prunetalia spinosae</i>	Fourré mésoxérophile à xérophile
Rulu	<i>Rubio ulmifolii - Juniperetum communis</i>	Fourré à Ronce à feuilles d'Orme et Genévrier commun

#### Forêts calcicoles moyennement sèches à sèches

Cabe	<i>Carpinion betuli</i>	Chênaie-charmaie calcicole
RuFa	<i>Rubio peregrinae - Fagetum sylvaticae</i>	Hêtraie-chênaie à Garance voyageuse et Hêtre

### SYSTÈME NEUTROPHILE MÉSOPHILE

#### Prairies mésophiles

TrAr	<i>Trifolio montani - Arrhenatheron elatioris</i>	Prairie mésophile fauchée
------	---	---------------------------

#### Ourllets mésophiles

GaUr	<i>Galio aparines - Urticetea dioicae</i>	Ourllet vivace mésophile
------	---	--------------------------

#### Fourrés mésophiles

SaSa	<i>Sambuco racemosa - Salicion capreae</i>	Fourré mésophile rudéral
------	--	--------------------------

### SYSTÈME ACIDIPHILE MÉSOPHILE

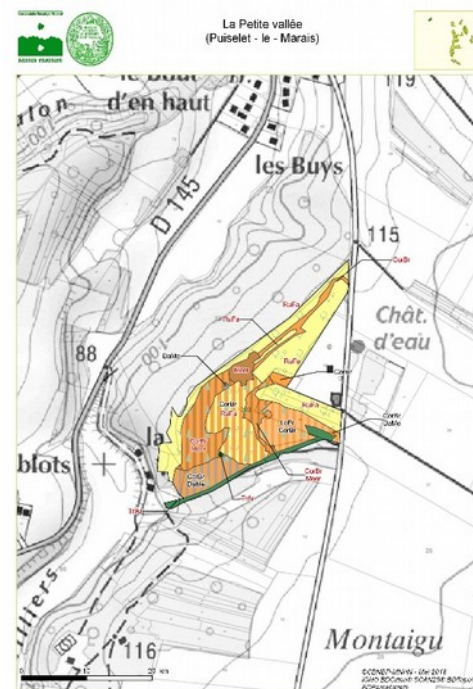
#### Ourllets mésophiles

PoHo	<i>Potentillo erectae - Holcion mollis</i>	Ourllet mésophile ombragé
------	--	---------------------------

### SYSTÈME RUDÉRAL ET MESSICOLE

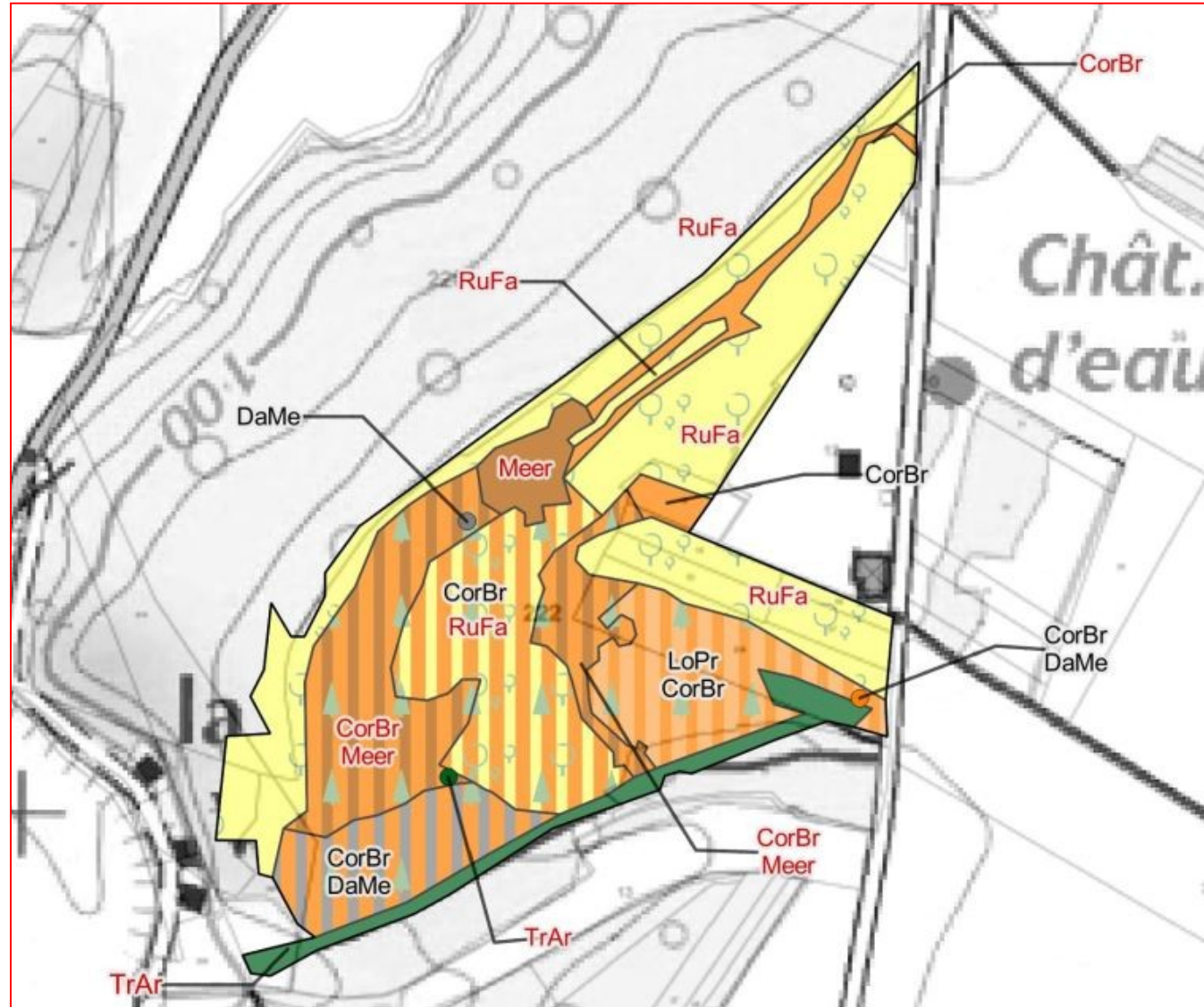
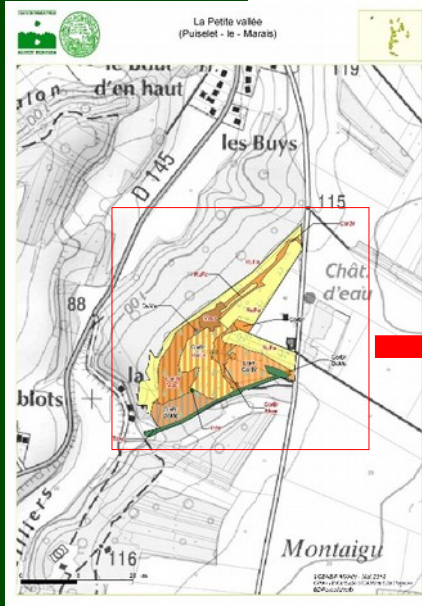
#### Friches mésophiles à mésoxérophiles et végétations messicoles

Agin	<i>Agropyretalia intermedia - repentis</i>	Friche vivace graminéenne mésophile
Arla	<i>Arction lappae</i>	Friche vivace mésohygrophile
Caula	<i>Caucalidion lappulae</i>	Végétation messicole calcaire mésoxérophile
CaSc	<i>Caucalido daucoidis - Scandicetum pectinis-venenis</i>	Végétation messicole calcaire mésoxérophile à Causalis à fruits plats et Scandix peigne-de-Vénus
CyCa	<i>Cynoglossio officinalis - Carduetum nutantis</i>	Friche à Cynoglosse officielle et Chardon penché
DaMe	<i>Dauco carotae - Melilotion albae</i>	Friche vivace mésoxérophile
PoCo	<i>Polygono arenastri - Coronopodion squamati</i>	Friche pionnière d'annuelles mésophile



# Résultats

## Exemple de cartographie d'habitats du site Natura 2000



# Résultats

## État des pelouses sur les sites

- Les pelouses jugées en bon état de conservation : le plus souvent localisées entre des cultures et des fourrés ou des boisements
- De façon générale, les pelouses relictuelles qui se développent de manière surfacique sont en cours d'ourléification
- Quelques sites, propriétés de particuliers, sont dégradés : plantations d'espèces horticoles, dépôt de matériel divers, gestion inadaptée...

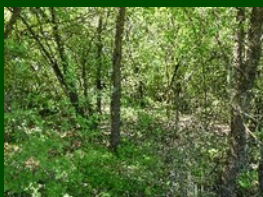
➔ État de conservation des pelouses globalement moyen



# Résultats

## Originalité du territoire

- Présence d'une diversité de pelouses sur le territoire
- Majorité de végétations calcicoles mais localement, quelques végétations acidiclinales à acidiphiles :
  - pelouses sablo-calcicoles du *Koelerio macranthae* - *Phleion phleoidis*
  - ourlets hygrosциaphiles du *Potentillo erectae* - *Holcion mollis*
  - chênaies-charmaies acidiclinales du *Carpinion betuli*
- Présence de végétations commensales des cultures (*Caucalidion lappulae*) diversifiées et en bon état de conservation dans plusieurs secteurs



# Conclusion

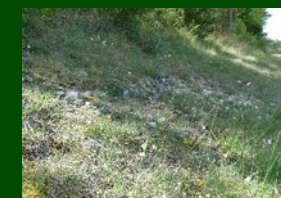
Ourlets et fourrés calcicoles : milieux prépondérants

Parmi les habitats N2000, 2 sont prioritaires :

-pelouses calcicoles à Orchis bouffon et Hélianthème des Apennins (6210\*-14) (si diversité d'orchidées)

-pelouses sablo-calcicoles à Armoise champêtre (6120\*-1)

État de conservation général des pelouses : moyen





***Merci pour votre attention***

