

### REALISATIONS 2012 - Exercice POI du 20 Novembre



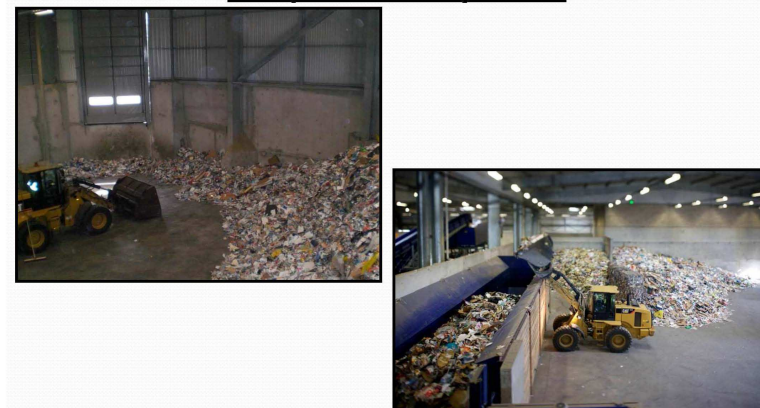
**Scénario** : feu de fosse avec simulation d'une panne de canon d'extinction de la fosse.

#### Retour d'Expérience :

- Prise en charge des conducteurs de bennes présents sur le site ( évacuation du site ou au point de rassemblement )
- Rappel des consignes concernant le port des détecteurs gaz .
- Rappel des procédures pour l'ouverture des trappes de désenfumage

### PRESENTATION DU Centre De Tri - Fonctionnement

#### Réception des recyclables



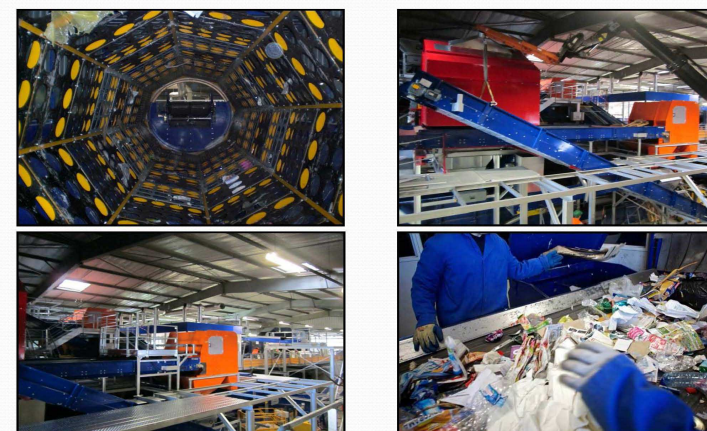
### PRESENTATION DU Centre De Tri - Historique



- 2007-2008: Construction du Centre de Tri
- 2009: Certification ISO 14 001 et OHSAS 18 001 du CDT par AFAQ
- 2011: Nouvel arrêté préfectoral du 22 juillet .
- 2012 : Optimisation de la ligne des plats du centre de tri

### PRESENTATION DU Centre De Tri - Fonctionnement

#### Le tri



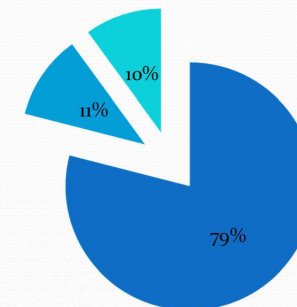
## PRESENTATION DU CDT - Fonctionnement

**Stockage sortants / presse à balles**

## BILAN 2012 Centre De Tri - tonnages

## Tonnages réceptionnés 2012

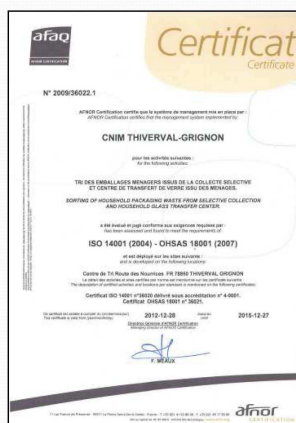
■ Emballages	2 127 Tonnes
■ JRM (Papiers)	1 859 Tonnes
■ Mélange	14 793 Tonnes
■ Verre	9 456 Tonnes
■ TOTAL	28 237 Tonnes



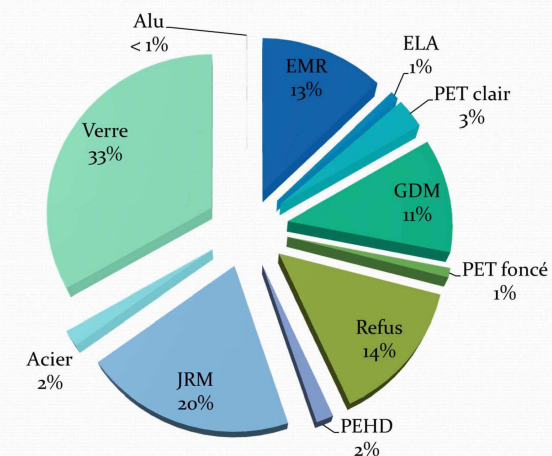
Soit une diminution de 2,4% par rapport à 2011.

■ Mélange ■ Emballages ■ JRM

## PRESENTATION DU Centre De Tri - Fonctionnement



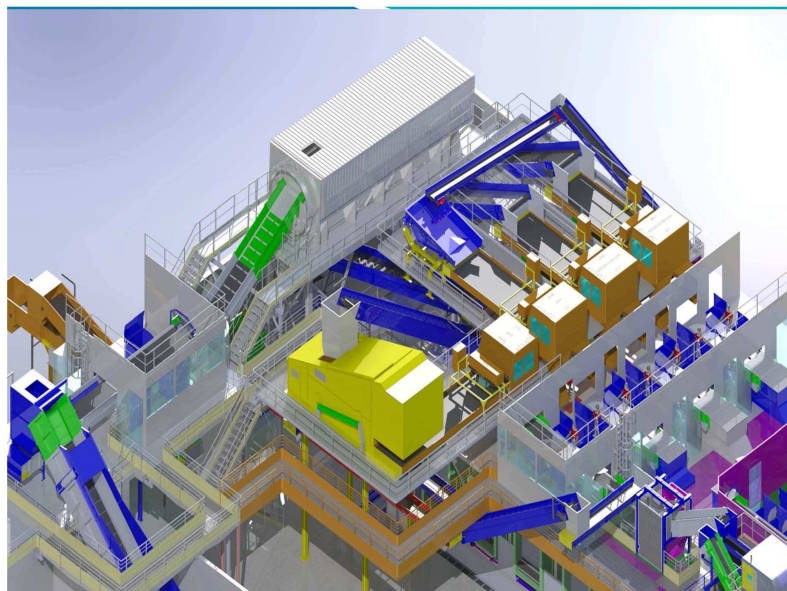
## Bilan matières sortantes 2012



### BILANS 2012 Centre De Tri - Réalisations

#### OBJECTIFS

- Optimiser la zone des plats, la moderniser et mettre le centre de tri en conformité avec les dernières prescriptions réglementaires concernant les conditions de travail (nombre de gestes pour les trieurs inférieur à 1 500, au lieu de plus de 2 000)
- Anticiper en partie les futurs tonnages liés aux nouvelles consignes de tri (extension des consignes avec les barquettes et nouvelles résines)
- Gérer l'évolution du gisement notamment l'accroissement du nombre d'objet à tonnage équivalent et l'augmentation du tonnage entrant
- Augmenter la part valorisable, diminuer le taux de refus et donc augmenter les recettes des matériaux triés



### BILANS 2012 - Evènements notables

#### • Inspection DRIEE le 21/09/2012 au CVD et CDT

Le référentiel de l'inspection a été basé sur l'arrêté préfectoral du 22 juillet 2011. Les contrôles ont porté sur les points suivants: la prévention de la pollution atmosphérique (valeurs limites, auto-surveillance, indisponibilités des dispositifs de traitement ou de mesures,...) et la gestion des déchets et résidus de l'incinération (registre des déchets, détection de matières radioactives, REFIOM).

Vérification des actions correctives mises en place suite à l'inspection du 10 novembre 2011

⇒ Conclusion : 3 non-conformités concernant la teneur en monoxyde de carbone dans les rejets atmosphériques, les horaires de déchargement du verre et les hauteurs de stockage des déchets.

⇒ Toutes les mises en demeure ont été levées suite à la contre-visite de la DRIEE le 08/01/2013.

### BILANS 2012 - Evènements notables

#### • Visite contrôleur sécurité de la CRAMIF le 14/02/2013 au CDT .

##### Points positifs :

La ventilation des cabines de tri

Le revêtement anti bruit dans les goulottes et piège à son limitant le bruit dans les cabines.

Un éclairage satisfaisant et de nombreux points d'entrée de la lumière extérieure

Une température intérieure acceptable par rapport à l'extérieur.

La protection quasi systématique des pièces en mouvement.

La présence de potence au niveau des moteurs, des accès en hauteur autour des machines.

La présence de marches pied larges et réglables en fonction du personnel.

Les risques liés à la circulation des personnes et des engins sont très bien maîtrisés .

Une implication forte du représentant du personnel.

##### Points négatifs :

Le manque de sécurité au niveau du quai de déchargement des emballages.

PROJETS 2013

- ❑ Mise en place d'une installation de prélèvements continus des dioxines sur les 3 lignes d'incinération (avant 1<sup>er</sup> juillet 2014).
- ❑ Demande d'Arrêté Préfectoral Complémentaire (APC) pour augmentation de la capacité du centre de tri (anticipation des nouvelles consignes de tri).
- ❑ Prise en compte de l'arrêté du 18 novembre 2011 concernant les mâchefers dans la demande d'APC.
- ❑ Amélioration du dépoussiérage du CDT
- ❑ Agrandissement du bâtiment administratif du SIDOMPE.

LEXIQUE

CLIS :	Commission Locale d'Information et de Surveillance
SIDOMPE :	Syndicat mixte pour la destruction des ordures ménagères
SIEARPC :	Syndicat Intercommunal d'Etudes et d'aménagement de la Région de Plaisir / Les Clayes-sous-bois
DRIEE :	Direction Régionale et Interdépartementale de l'Environnement et de l'énergie
CDT :	Centre De Tri
CVD :	Centre de valorisation de déchets
STEP :	Station d'épuration
OM :	Ordures Ménagères
DIB :	Déchets Industriels Banals
REFIOM :	Résidus d'Épuration des Fumées d'Incinération d'Ordures Ménagères
VLE :	Valeur Limite d'Emission
GTA :	Groupe TurboAlternateur
PCI :	Pouvoir Calorifique Inférieur :
POI :	Plan d'Organisation Interne
COT :	Carbone Organique Total
CO :	Monoxyde de Carbone
HCl :	Acide Chlorhydrique
SO <sub>2</sub> :	Acide Sulfurique
HF :	Acide Fluorhydrique

**BILANS 2012 - Visites de l'Ecopôle**

2247 VISITEURS EN 2012 :

80% de scolaires

10% d'élus, de délégations et de services techniques

10% associations (centre de loisirs et autres)

LEXIQUE

NO <sub>2</sub> :	Dioxyde d'azote
O <sub>2</sub> :	Oxygène
Sb :	Antimoine
As :	Arsenic
Pb :	Plomb
Cr :	Chrome
Co :	Cobalt
Cu :	Cuivre
Mn :	Manganese
Ni :	Nickel
V :	Vanadium
Hg :	Mercurie
Cd :	Cadmium
Tl :	Thallium
pH :	potentiel Hydrogène
mg :	milli gramme, soit 1 gramme divisé par mille, soit 10 <sup>-3</sup> g
µg :	micro gramme, soit 1 gramme divisé par 1 million, soit 10 <sup>-6</sup> g
ng :	nano gramme, soit 1 gramme divisé par 1 milliard, soit 10 <sup>-9</sup> g
pg :	pico gramme, soit 1 gramme divisé par mille milliard, soit 10 <sup>-12</sup> g