

## Circonstances des accidents



**74,2 %**  
des accidents ont eu lieu avec des conditions atmosphériques normales (sans pluie, neige...).

**76,2 %**  
des accidents ont eu lieu sur une route sèche.



**65,2 %**  
des accidents ont eu lieu de jour.



**22,9 %**  
des accidents ont eu lieu de nuit avec un éclairage public allumé.



## La répartition des accidents selon le jour de la semaine

Les accidents se produisent le plus souvent le **jeudi**  
**6,3** accidents/jour

et le **vendredi**  
**5,9** accidents/jour

## Âge et catégories des tués en 2020 et comparatif avec 2019

23 personnes ont été tuées dans les Hauts-de-Seine durant l'année 2020, soit 2 de moins qu'en 2019. Parmi eux, 11 piétons dont 7 étaient âgés de 65 ans et plus. 8 utilisateurs de deux-roues motorisés sont décédés soit autant qu'en 2019. 1 automobiliste a été tué en 2020, soit 3 de moins qu'en 2019.

	0 - 14 ans	15 - 24 ans	25 - 44 ans	45 - 64 ans	65 ans et plus	Total 2020	Différence 2020 / 2019
	-	1	2	1	7	11	+2
	-	-	-	2	1	3	-1
	-	1	1	-	-	2	+1
	-	-	3	3	0	6	-1
Autres *	-	-	-	-	-	-	=
Total 2020	-	2	6	6	9	23	
Différence 2020 / 2019	=	+1	+1	-4	=		-2

**SÉCURITÉ ROUTIÈRE**  
**VIVRE, ENSEMBLE.**

Direction régionale et interdépartementale de l'Environnement, de l'Aménagement et des Transports d'Île-de-France

Service Sécurité des Transports et des Véhicules  
Observatoire Départemental de Sécurité Routière  
Hauts-de-Seine

21/23 rue Miollis  
75732 Paris cedex 15  
Tél. 01 40 61 80 80

## Accidents corporels de la circulation routière Bilan 2020

Hauts-de-Seine



## Caractéristiques du département

Le département des Hauts-de-Seine s'étend sur 176 km<sup>2</sup> (1,5 % du territoire francilien) et compte 1,6 million d'habitants (13 % de la population francilienne) répartis sur 36 communes.



Le réseau routier se compose d'autoroutes (37 km), de portions de routes nationales (22 km), de routes départementales (près de 370 km) et de près de 1 420 km de voies communales.

## Les accidents, personnes tuées et blessés en 2020



Évolution dans les Hauts-de-Seine :

- 21,1 % d'accidents  
- 8,0 % de personnes tuées  
- 22,4 % de blessés

Année atypique : période de confinement et de couvre-feu

2020  
1 930 accidents  
23 personnes tuées  
2 204 blessés

2019  
2 446 accidents  
25 personnes tuées  
2 839 blessés



Évolution en Île-de-France :

- 18,4 % d'accidents  
- 6,7 % de personnes tuées  
- 19,9 % de blessés



Évolution en France :

- 19,4 % d'accidents  
- 21,7 % de personnes tuées  
- 20,8 % de blessés

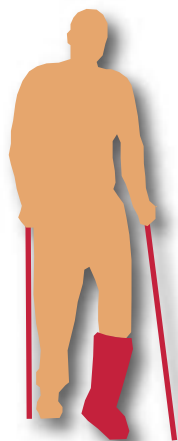
## Évolution du nombre d'accidents entre 2016 et 2020



2016 ➤ 2 873 accidents  
2017 ➤ 2 628 accidents  
2018 ➤ 2 520 accidents  
2019 ➤ 2 446 accidents  
2020 ➤ 1 930 accidents

Le nombre annuel d'accidents dans les Hauts-de-Seine évolue à la baisse depuis quatre ans.

## Évolution du nombre de blessés entre 2016 et 2020

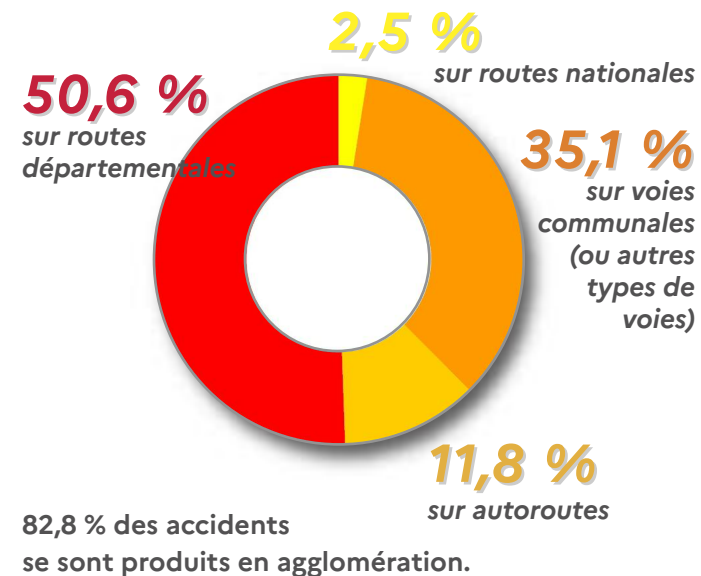


2016 ➤ 3 310 blessés  
2017 ➤ 3 030 blessés  
2018 ➤ 2 907 blessés  
2019 ➤ 2 839 blessés  
2020 ➤ 2 204 blessés

Le nombre annuel de blessés dans les Hauts-de-Seine présente une tendance baissière depuis quatre ans.

## Localisation des accidents selon le type de réseau

Les 1 930 accidents se sont produits :



## Les conflits entre types de véhicules



Les deux-roues motorisés sont impliqués dans 46,8 % des accidents.



les véhicules légers le sont dans 76,3 % des cas.



Les piétons sont impliqués dans 19,1 % des accidents.

13,9 %

des accidents concernent un véhicule seul.

31,4 %

des conflits concernent au moins un véhicule léger et un deux-roues motorisé.

18,1 %

des conflits concernent au moins deux véhicules légers.

13,5 %

des conflits concernent au moins un piéton et un véhicule léger.